



RÉPUBLIQUE
FRANÇAISE

Liberté
Égalité
Fraternité



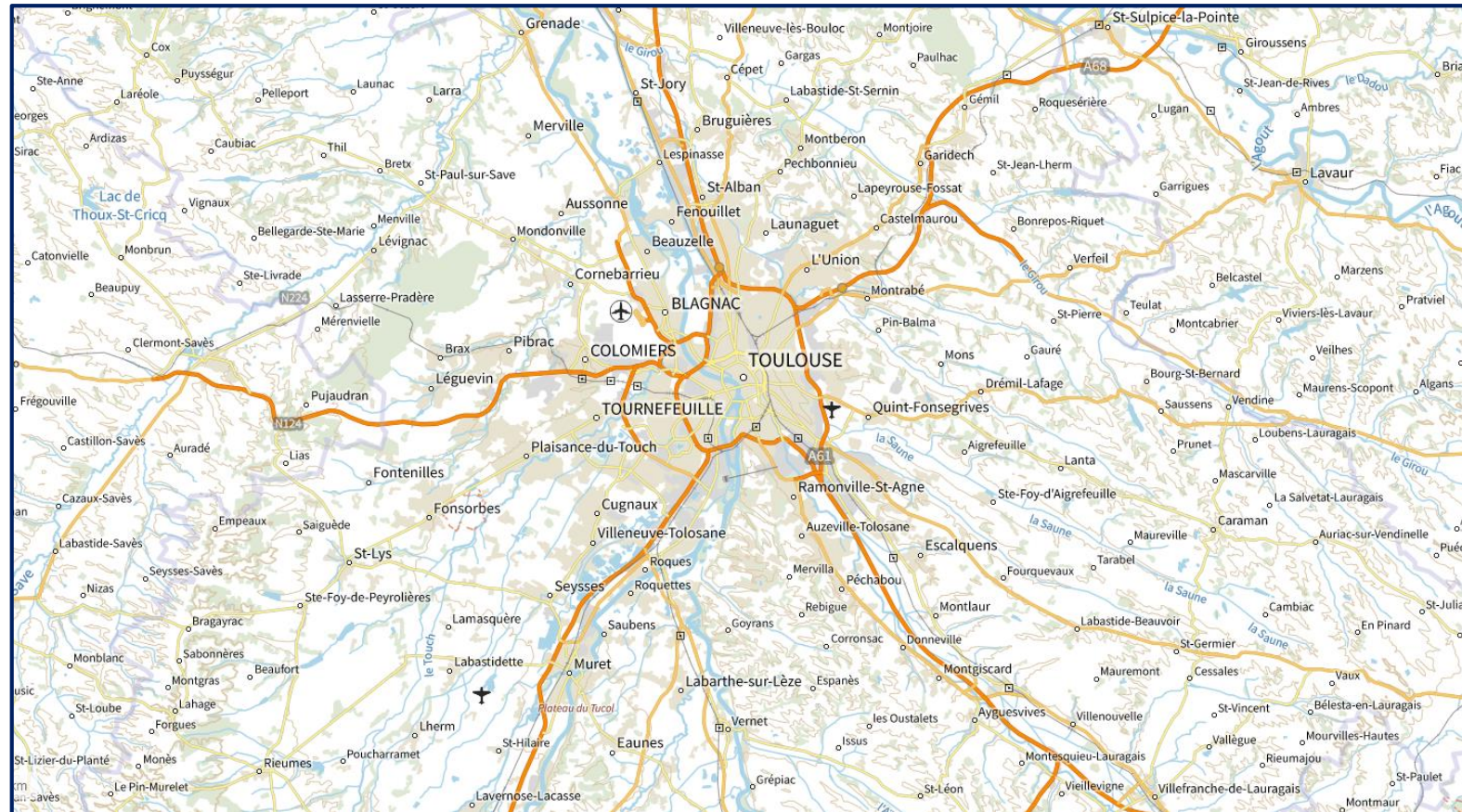
EMC² AIRE URBAINE DE TOULOUSE

Présentation des indicateurs clés

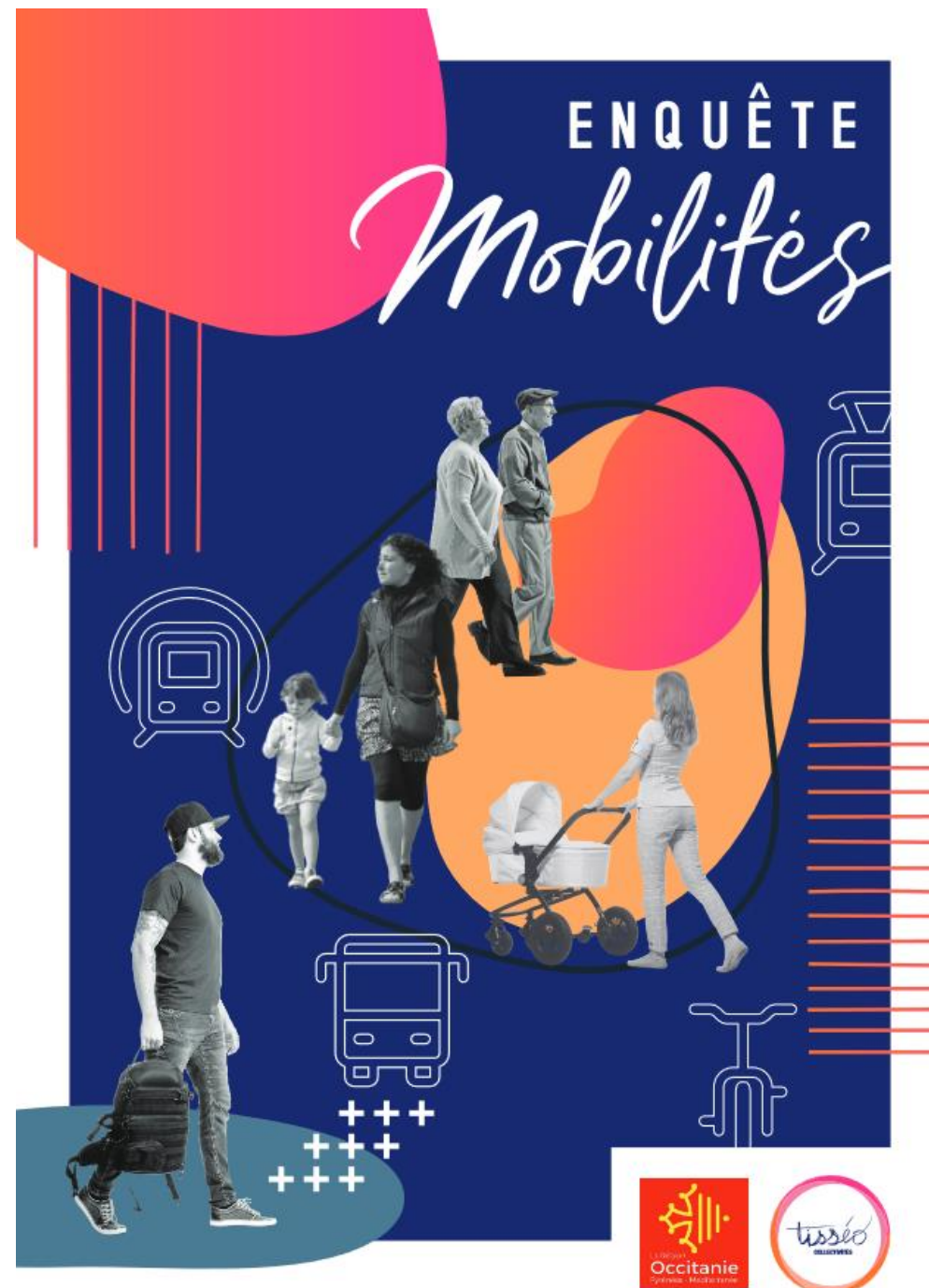
30 Septembre 2023



EMC²
Enquête Mobilité
Certifiée Cerema



Contexte



EMC2 AIRE URBAINE DE TOULOUSE 2023 QUELQUES CHIFFRES

6^{ème} enquête de mobilité sur le territoire de l'agglomération de Toulouse



Périmètre retenu

453 communes, 674 000 ménages, 1 320 000 personnes âgées de 5 ans et plus (Insee 2019).

88 secteurs de tirage,

- ✓ 32 secteurs pour la commune de Toulouse,
- ✓ 31 secteurs sur la 1^{ère} couronne de Toulouse,
- ✓ 12 secteurs sur la 2^{ème} couronne (incluant des communes situées dans le département du Gers 32),
- ✓ 13 secteurs appartenant à une 3^{ème} couronne incluant des communes situées dans le département de l'Ariège 09, de l'Aude 11, du Gers 32, du Tarn 81, du Tarn et Garonne 82. Cette extension de périmètre est une nouveauté en 2023.

Chaque secteur est enquêté en mixte (50% face-à- face, 50% téléphone)



Calendrier

Initial : 21 Septembre 2022 – 05 Février 2023 (16 sem. hors vacances scolaires)

Réalisé : 21 septembre 2022 – 17 février 2023 (semaines d'aléas utilisées pour la réalisation des enquêtes téléphoniques)

Jours de description des déplacements neutralisés en raison de mouvements sociaux (réforme des retraites) : 18 octobre 2022, 19 janvier 2023, 31 janvier 2023, 7 février 2023.

EMC2 AIRE URBAINE DE TOULOUSE 2023 QUELQUES CHIFFRES



Les données collectées

10 783 ménages avec 15 775 personnes de 5 ans et plus
54 585 déplacements décrits

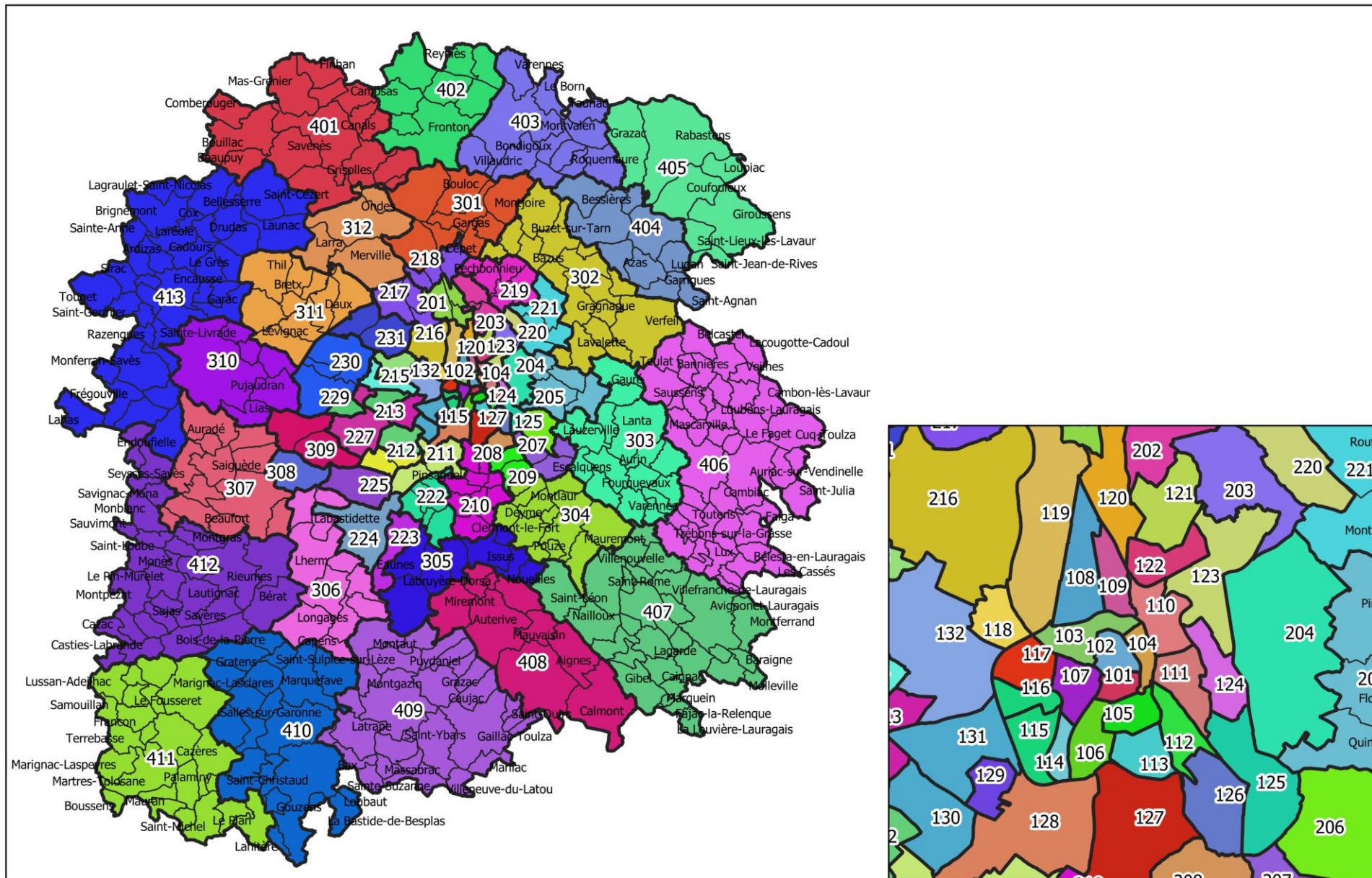


Options retenues

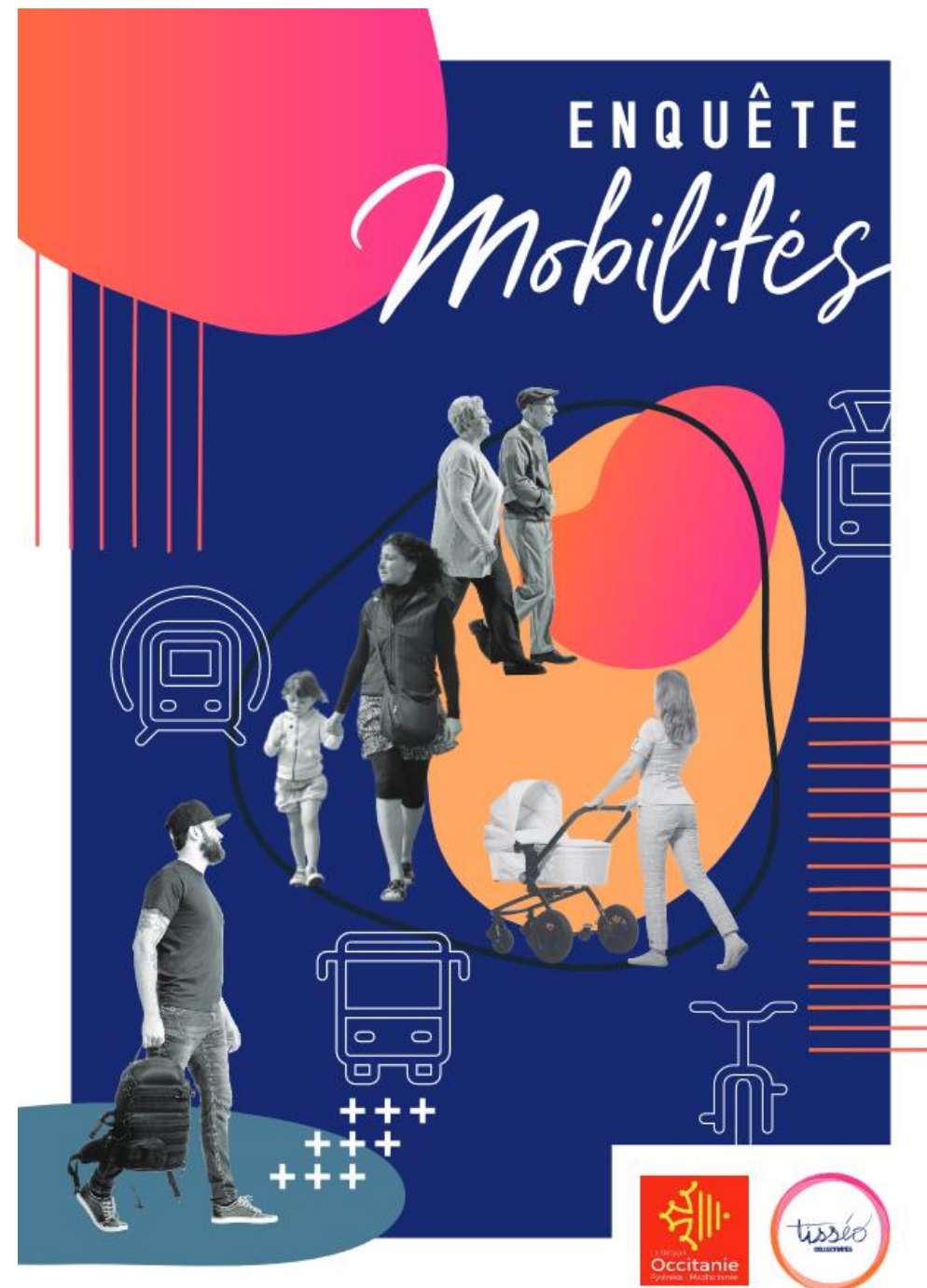
- Extension d'échantillons pour étudiants résidant en résidences universitaires : enquêtes réalisées en face à face.
 - ✓ 617 ménages enquêtés (représentant 25 084 ménages : source AUAT)
 - ✓ 643 personnes interrogées
- Enquête complémentaire WEB réalisée auprès d'un échantillon d'individus acceptant de répondre à un questionnaire sur leurs pratiques actuelles et sur leur appétence à la pratique du vélo.
 - ✓ 75 personnes âgées de 11 ans à 17 ans interrogées
 - ✓ 1640 personnes âgées de 18 ans et plus interrogées

Découpage DTIR (88 zones) EMC² Toulouse 2023

EMC² DE L'AIRE URBAINE DE TOULOUSE SECTORISATION



Présentation des résultats



EXPOSÉ DES RÉSULTATS



Les résultats à l'échelle du périmètre d'enquête seront présentés selon 13 zones (voir carte page suivante)



Certains indicateurs seront mis en perspective par rapport à d'autres territoires disposant d'une EMC² récente.

- Bordeaux 2020 : périmètre du département de la Gironde 33 (+ frange de communes des Landes 40) 1 517 000 habitants
- Grenoble 2020 : périmètre centre et sud du département de l'Isère 38 : 826 300 habitants
- Rennes 2018 : périmètre du département de l'Ille-et-Vilaine 35 : 1 077 000 habitants

Précisons toutefois, que l'EMC² de Bordeaux n'inclut pas d'échantillon spécifique lié aux étudiants en résidences universitaires contrairement aux deux autres agglomérations ; ceci peut induire des différences sensibles au niveau de la description socio-démographiques et des pratiques de déplacements.

EXPOSÉ DES RÉSULTATS

DÉCOUPAGE D10 (13 zones) EMC² Toulouse 2023

13 zones d'analyse

- Toulouse centre ville (4 secteurs)
- Toulouse Rive Gauche (11 secteurs)
- Toulouse Est et Nord (10 secteurs)
- Toulouse Sud-Est (7 secteurs)
- 1ère couronne Sud-Est (5 secteurs)
- 1ère couronne Sud-Ouest (5 secteurs)
- 1ère couronne Ouest (5 secteurs)
- 1ère couronne Nord-Ouest (7 secteurs)
- 1ère couronne Est et Nord (9 secteurs)
- Quadrant extérieur Est (4 secteurs)
- Quadrant extérieur Sud (6 secteurs)
- Quadrant extérieur Ouest (8 secteurs)
- Quadrant extérieur Nord (7 secteurs)



EXPOSÉ DES RÉSULTATS

PRÉCISIONS MÉTHODOLOGIQUES

Le Cœur de l'enquête est constitué par le recensement des déplacements réalisés la veille d'un jour de déplacement.

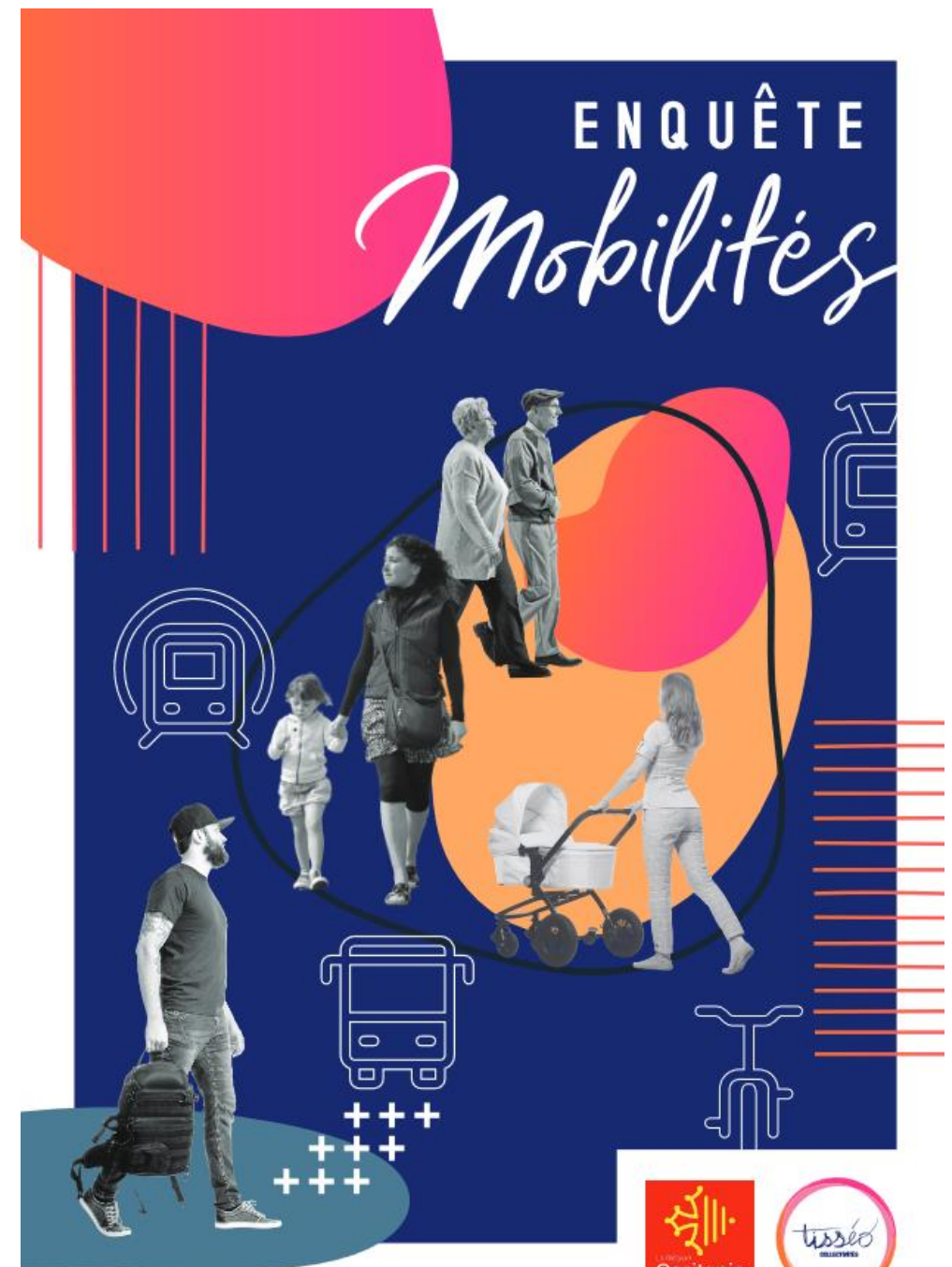
? Mais qu'est ce qu'un déplacement ?

C'est un mouvement sur le territoire pour effectuer une activité
L'EMC² recense près de 40 motifs de déplacements (travail, achats, loisirs, visite à famille/ amis, visite à un médecin, etc....)



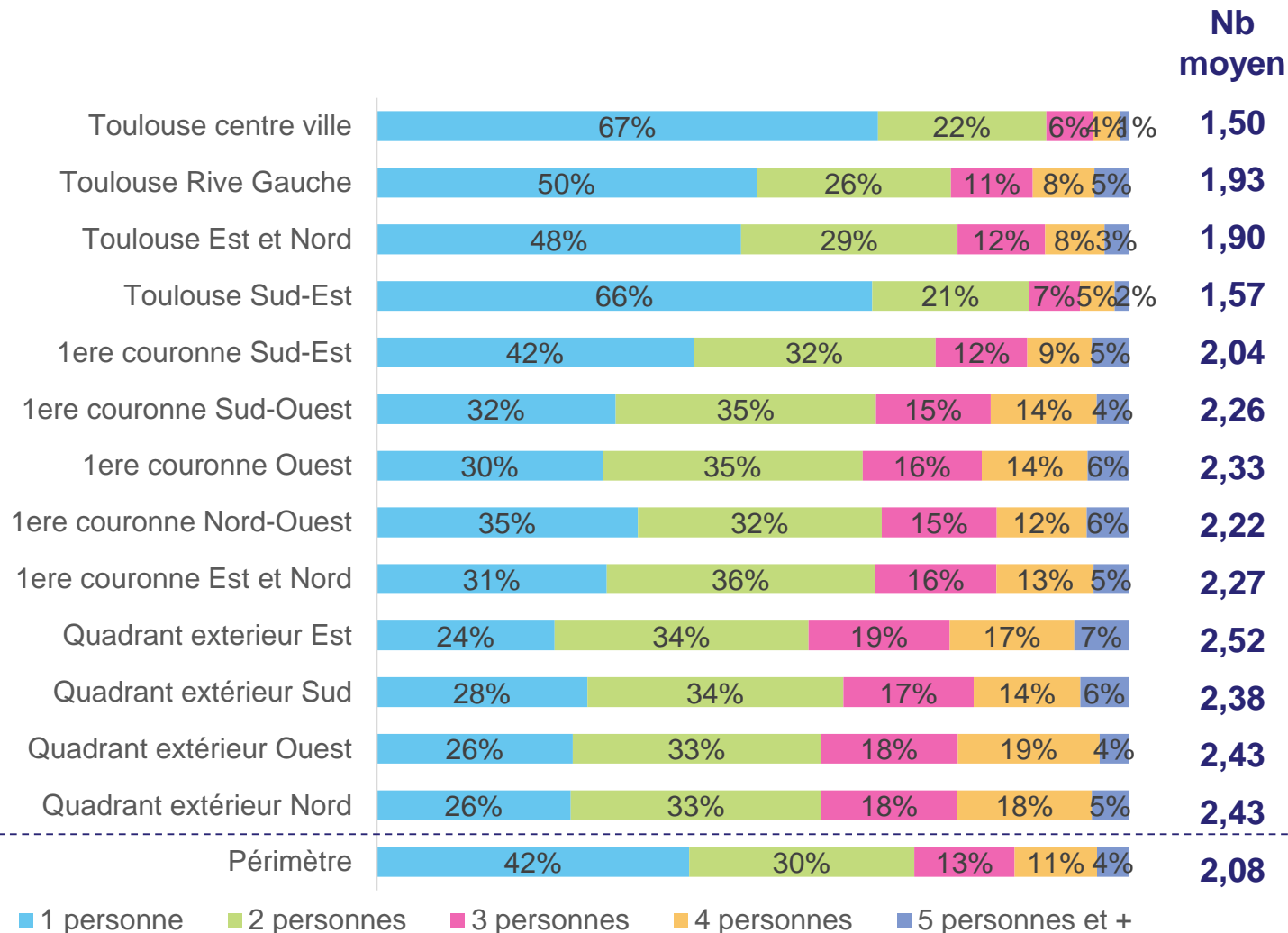
Un déplacement peut être effectué avec un ou plusieurs modes de transport.

Population du territoire



Taille des ménages

2,1 personnes par ménage : cette taille de ménages est plus faible au cœur de l'agglomération



674 000 ménages ; 1 401 350 personnes

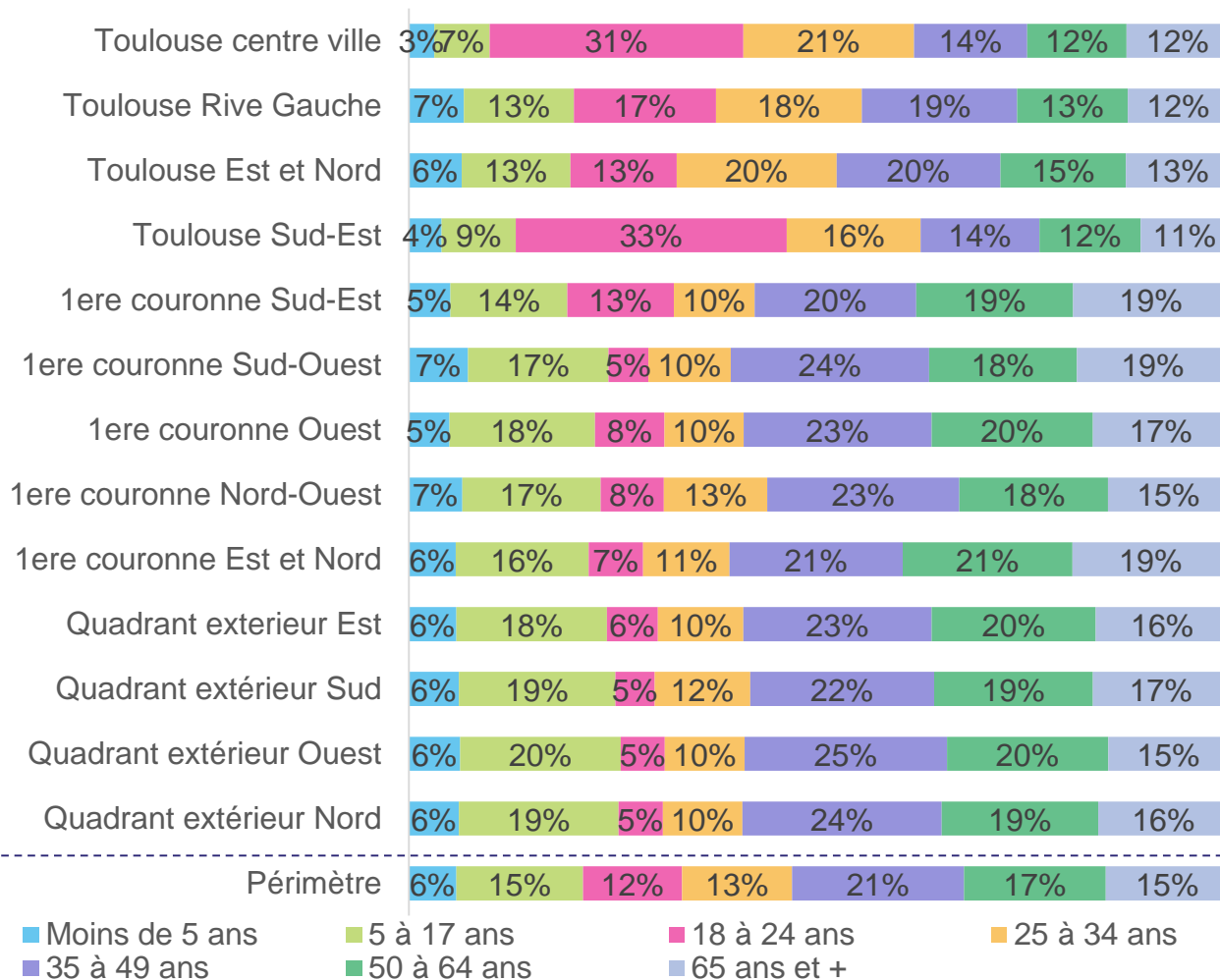
Une taille des ménages qui augmente en fonction de l'éloignement du cœur de l'agglomération : c'est en centre ville et sur le secteur Toulouse Sud-Est qu'on observe la plus grosse proportion de ménages de 1 personne.



	Bordeaux 2021	Grenoble 2020	Rennes 2018
	2,12	2,20	2,21

Âge des personnes

Un tiers de la population a moins de 25 ans : une situation contrastée entre Toulouse et la périphérie



1 602 200 personnes

Une population beaucoup plus jeune sur la commune de Toulouse, particulièrement sur les zones de Toulouse centre ville et Toulouse Sud-Est fortement impactées par la population étudiante.

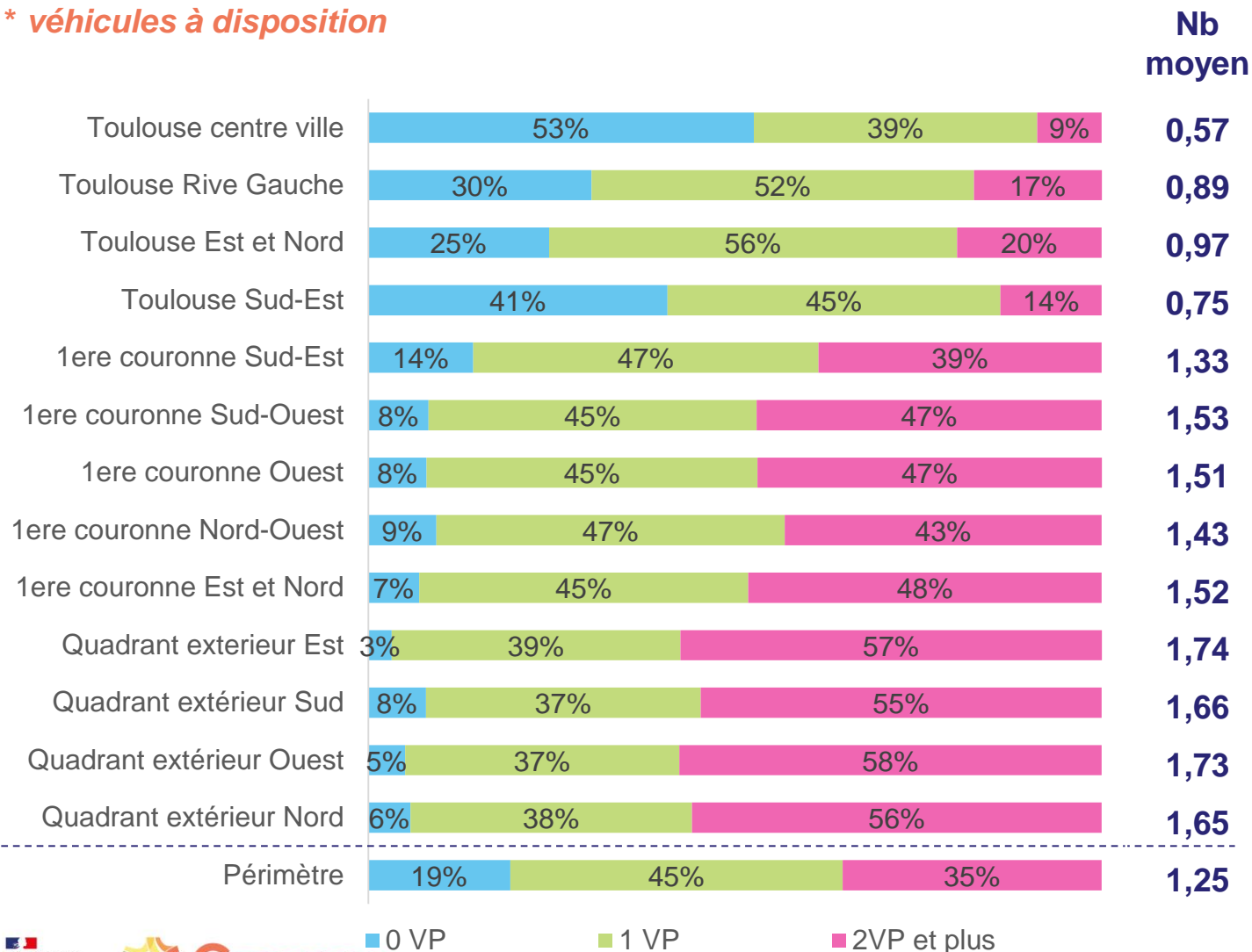
On observe les populations les plus âgées au niveau des couronnes Sud et Nord-Est.

	Moins de 5 ans	De 5 à 17 ans	18 à 24 ans	25 à 34 ans	35 à 49 ans	50 à 64 ans	65 ans et +
Bordeaux 2021	5%	16%	9%	11%	21%	19%	19%
Grenoble 2020	6%	16%	10%	11%	20%	19%	18%
Rennes 2018	6%	17%	9%	12%	21%	18%	16%

Motorisation des ménages *

1,25 véhicule à disposition d'un ménage du périmètre d'étude

* véhicules à disposition



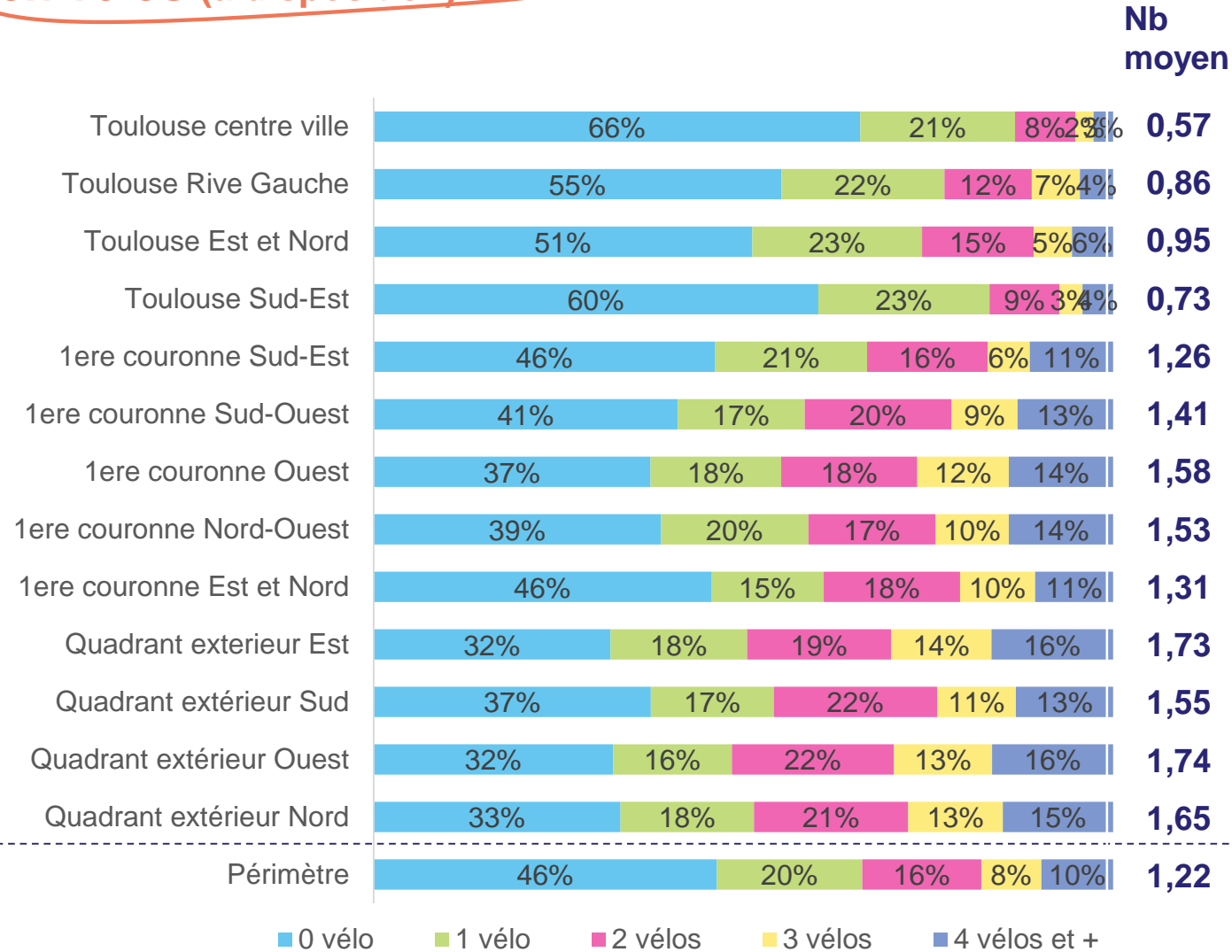
De fortes fluctuations sur le territoire : une situation différenciée sur Toulouse, en particulier Toulouse centre ville où plus de la moitié des ménages ne disposent pas d'un véhicule. Plus on s'éloigne du noyau urbain, plus la proportion de ménages multi-motorisés s'élève (très supérieure à 50%)



	Bordeaux 2021	Grenoble 2020	Rennes 2018
	1,31	1,25	1,31

Équipement des ménages en vélos (à disposition)

1,2 vélo à disposition des ménages du périmètre d'étude

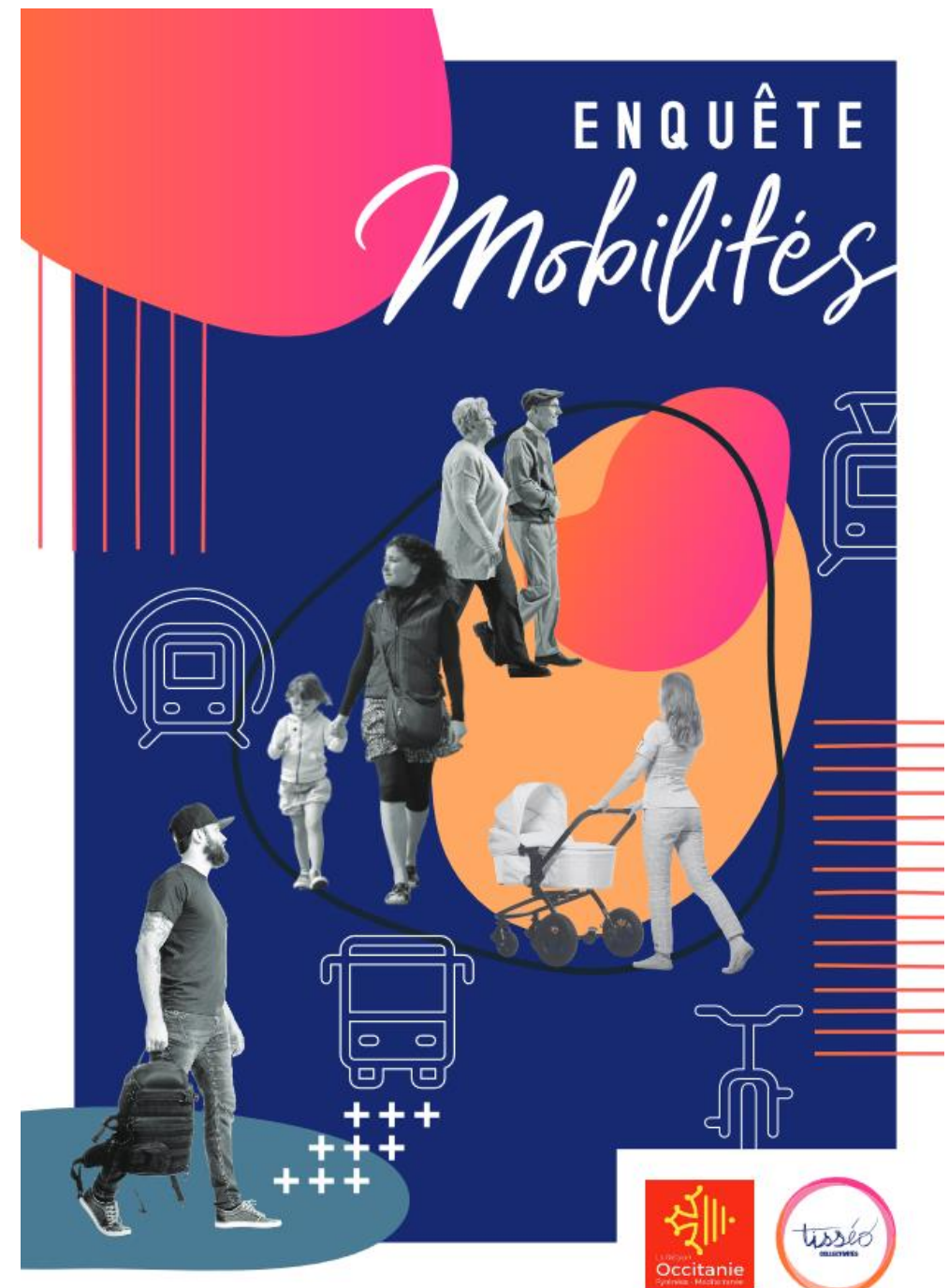


Des taux d'équipement très supérieurs en dehors de Toulouse. Minimal au centre ville de Toulouse, l'équipement en vélos se développe dans les zones les plus éloignées du cœur de l'agglomération.



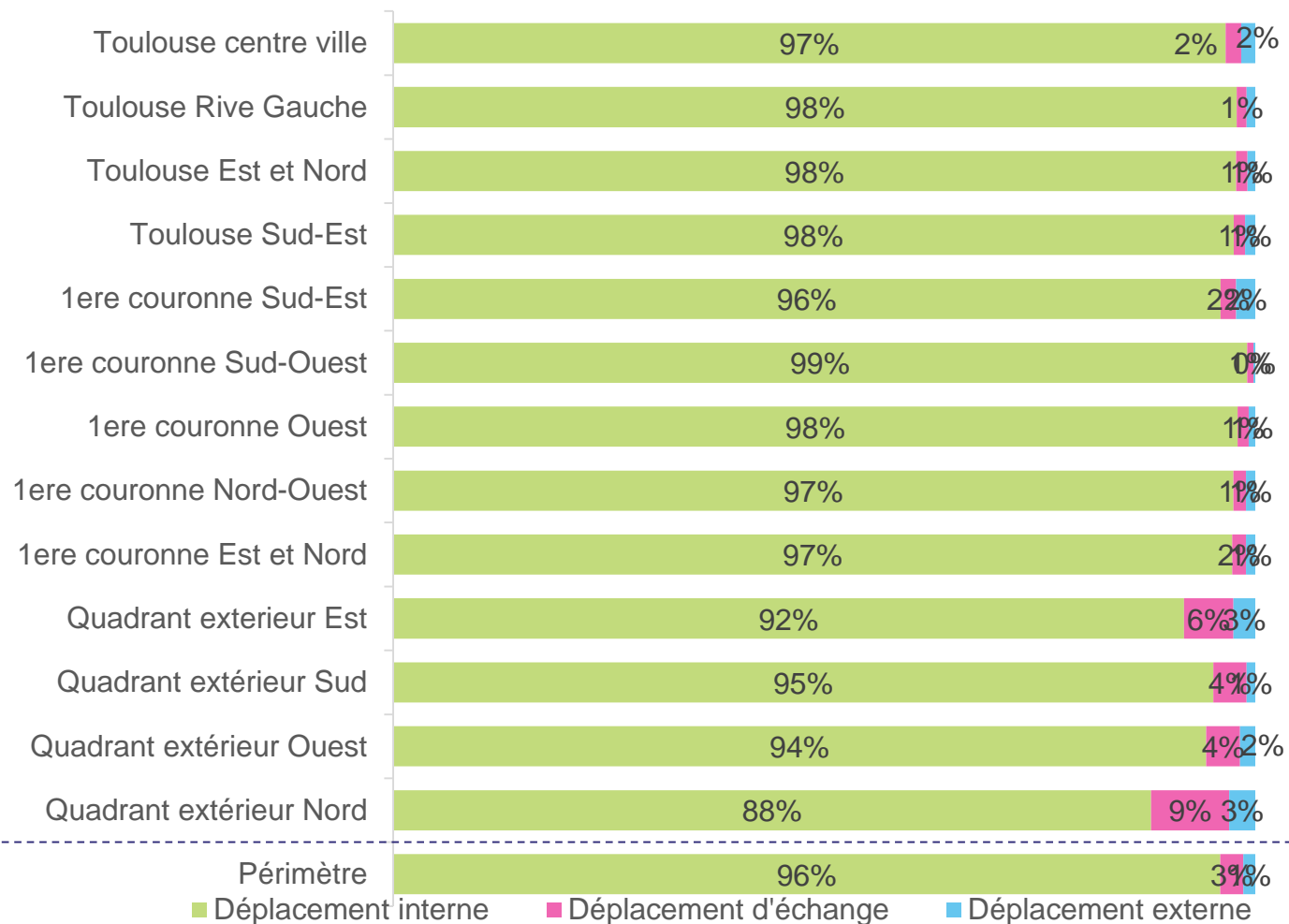
	Bordeaux 2021	Grenoble 2020	Rennes 2018
	1,43	1,45	1,54

Les déplacements des habitants du territoire



Les déplacements internes, d'échanges et externes

96% des déplacements demeurent à l'intérieur du périmètre d'enquête




4 658 000 déplacements sur un jour moyen de semaine

Une grande autonomie du territoire :

96% restent à l'intérieur du périmètre.

Des échanges hors périmètre qui s'intensifient au fur et à mesure de l'éloignement au cœur de l'agglomération.

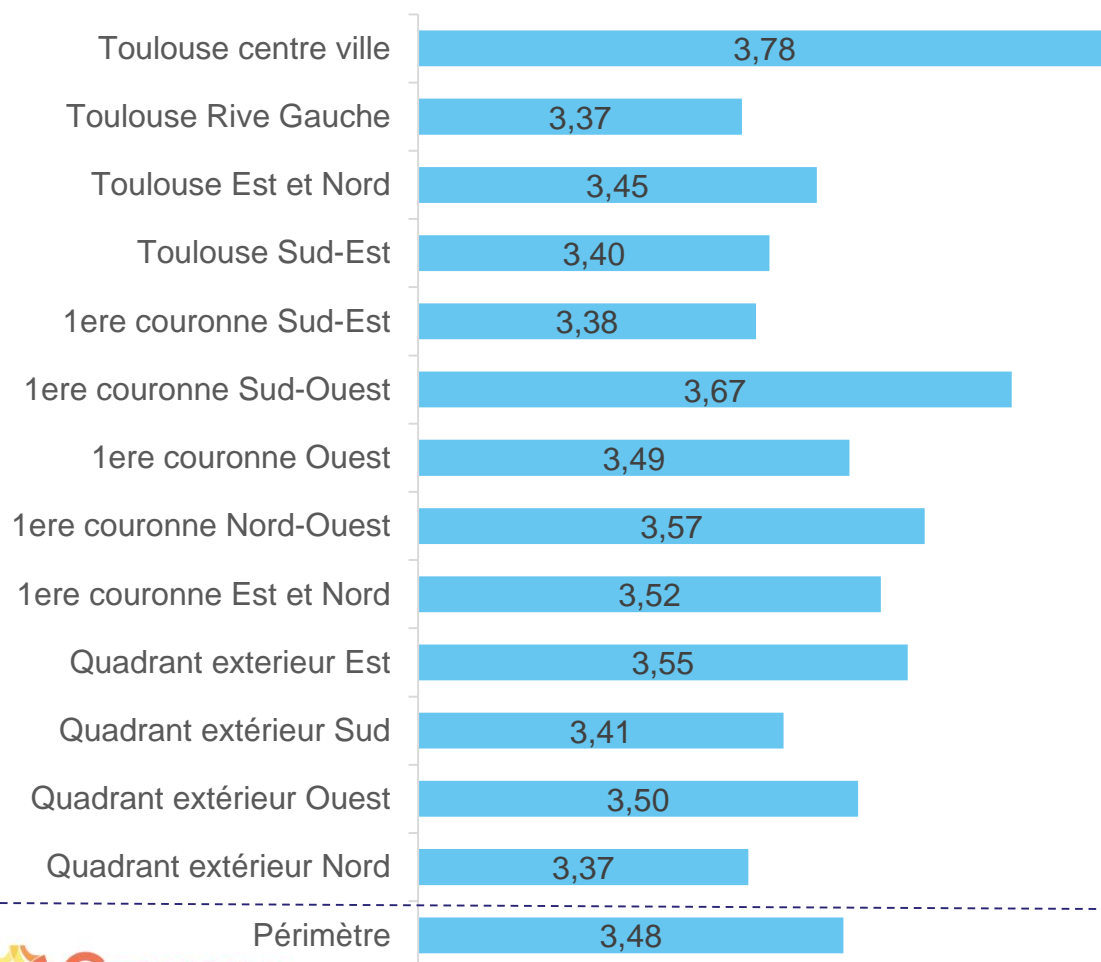
2 zones où les échanges vers l'extérieur se développent : les quadrants extérieurs Nord et Est.

	Dépt interne	Dépt d'échange	Dépt externe
 Bordeaux 2021	97 %	1%	2%
Grenoble 2020	94,5%	4%	1,5%
Rennes 2018	95 %	3%	2%

La mobilité*

Une mobilité plus soutenue auprès des habitants du cœur de l'agglomération

*nombre de déplacements sur un jour moyen de semaine (hors déplacements externes)



4 594 000 déplacements générés sur un jour moyen du L au V par un habitant du territoire : des résidents du centre ville de Toulouse et de la 1^{ère} couronne Sud-Ouest qui se démarquent avec une mobilité supérieure.

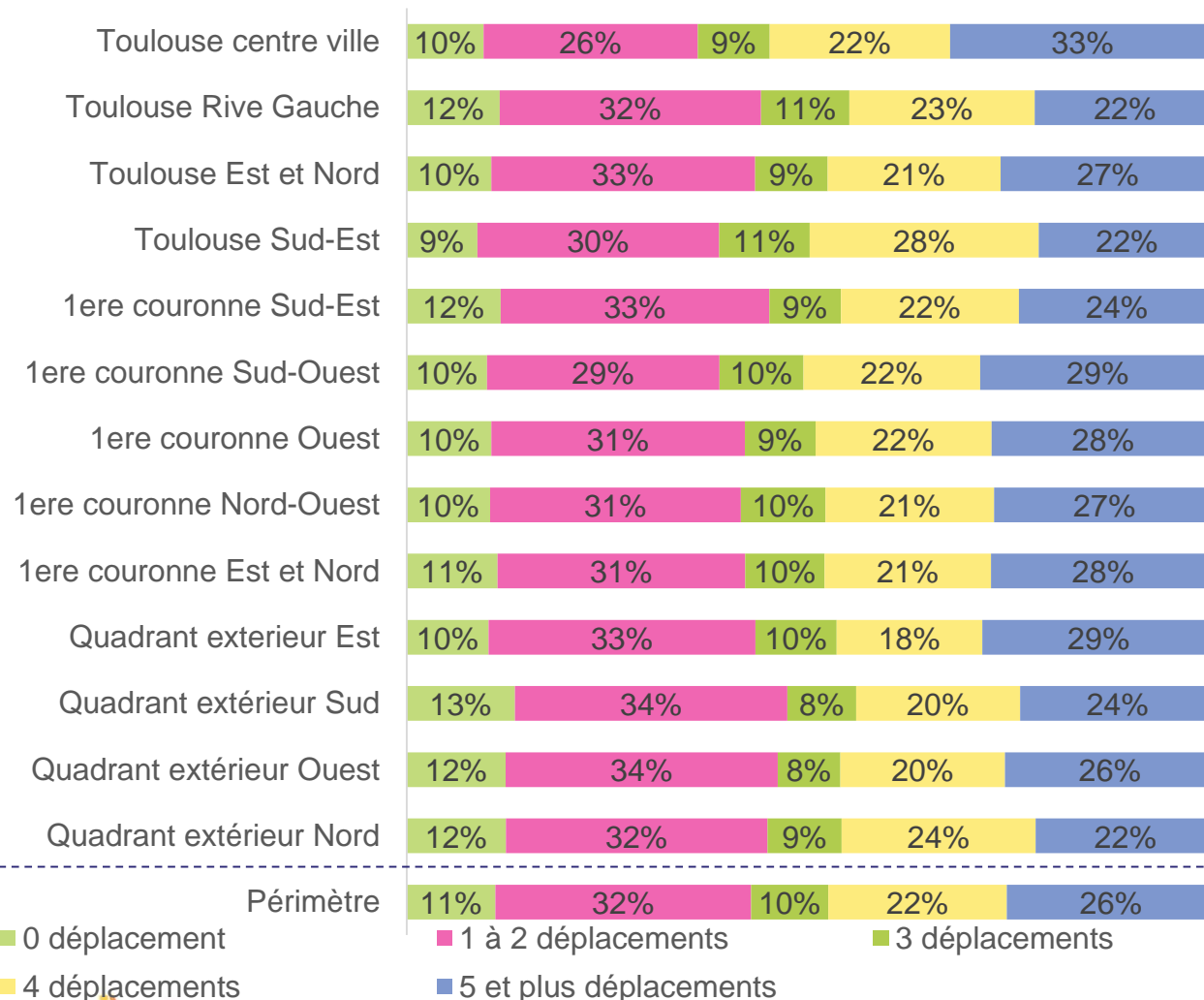
Au delà, on observe des fluctuations limitées sur le territoire entre 3,4 et 3,6



	Bordeaux 2021	Grenoble 2020	Rennes 2018
	3,45	3,60	3,96

La répartition des déplacements (hors déplacements externes)

Plus d'un quart des individus effectuent plus de 5 déplacements sur un jour moyen de semaine



Immobilité : 11 % des cinq ans et plus

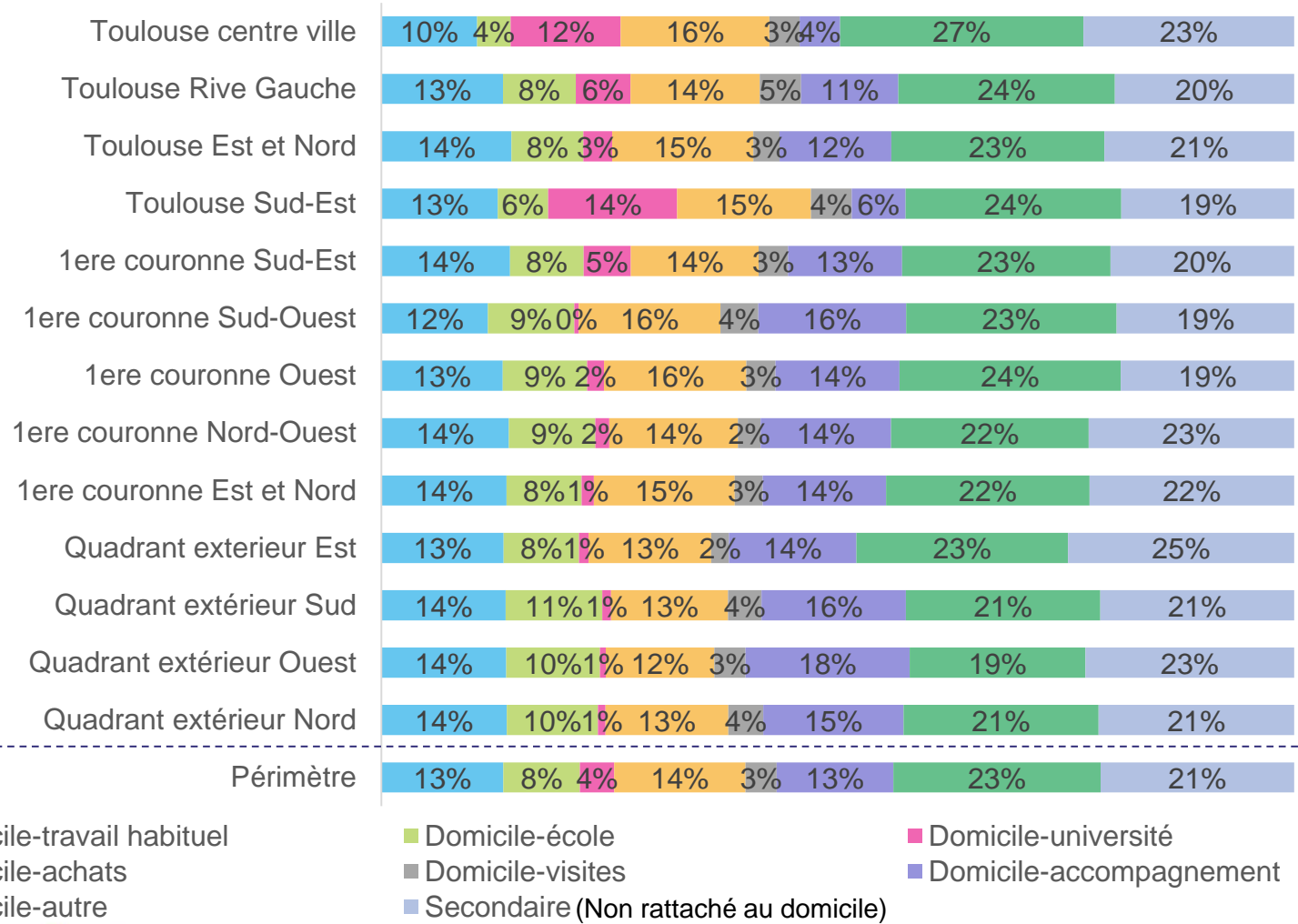
Hypermobilité : un tiers des habitants du centre ville

De fluctuations mineures sur le territoire

	0 déplt	1 à 2 déplt %	3 déplt	4 déplt	5 et + déplt
Bordeaux 2018	13%	31%	10%	20%	26%
Grenoble 2020	9%	30%	9%	27%	25%
Rennes 2018	9 %	27%	9%	21%	34%


Les motifs de déplacements

Le domicile : plaque tournante des déplacements



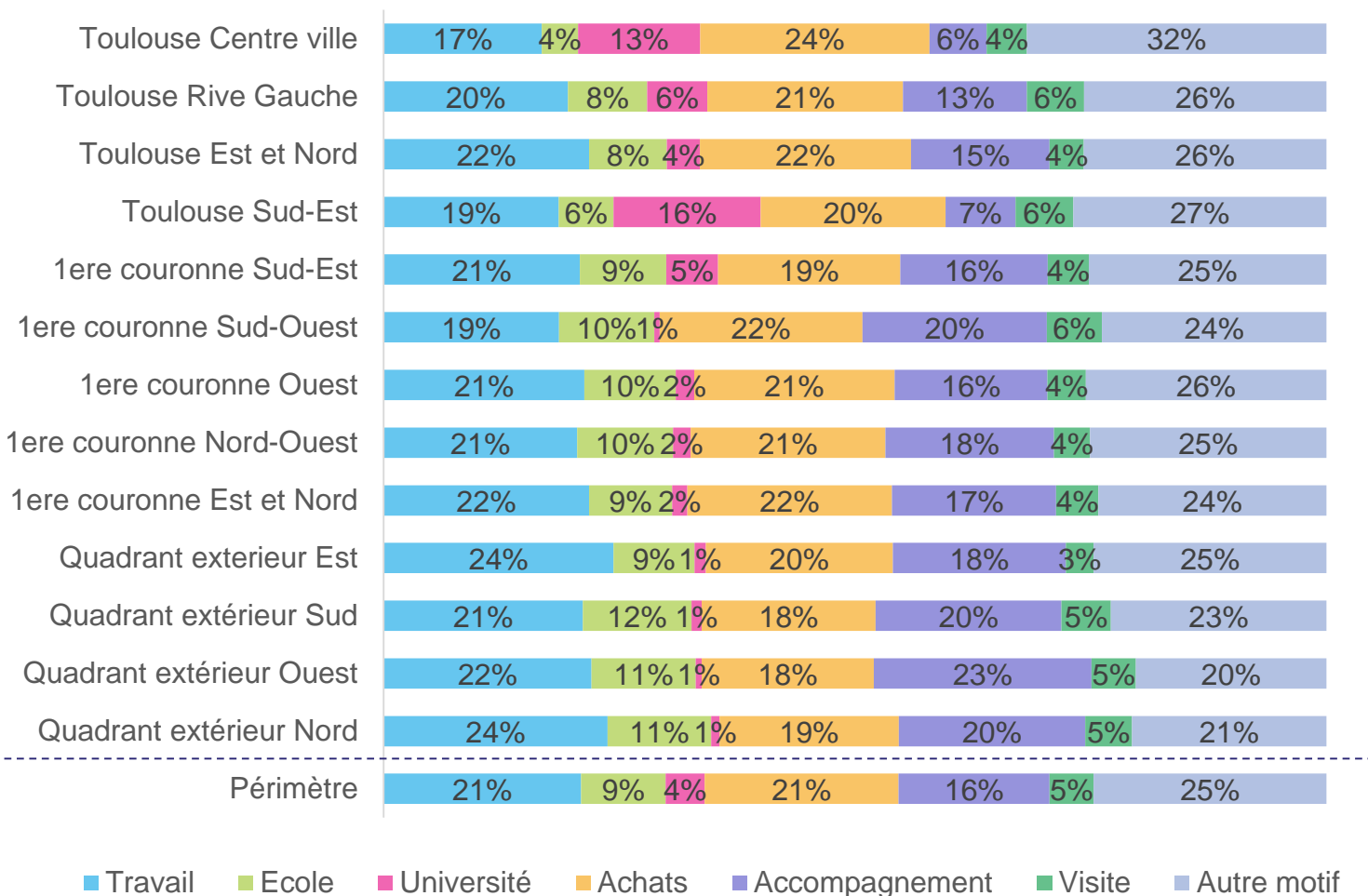
Près de 80% des déplacements sont rattachés au domicile.

Cette répartition des motifs est relativement équilibrée sur le territoire : présence renforcée du motif lié aux études supérieures dans la zone Toulouse centre ville et Toulouse Sud-Est corollairement au recul du motif Accompagnement

	Dom - Travail %	Dom - Etudes %	Dom - Achats	Dom - Accompagnement %	Secondaire %
 Bordeaux 2020	12 %	10%	16%	12%	23%
Grenoble 2020	14%	13%	13%	12%	20%
Rennes 2018	12 %	11%	14%	11%	26%

Les motifs de déplacements (approche par activités)


1 déplacement sur 5 est effectué pour un motif professionnel



Des motifs de déplacements relativement équilibrés sur le territoire.

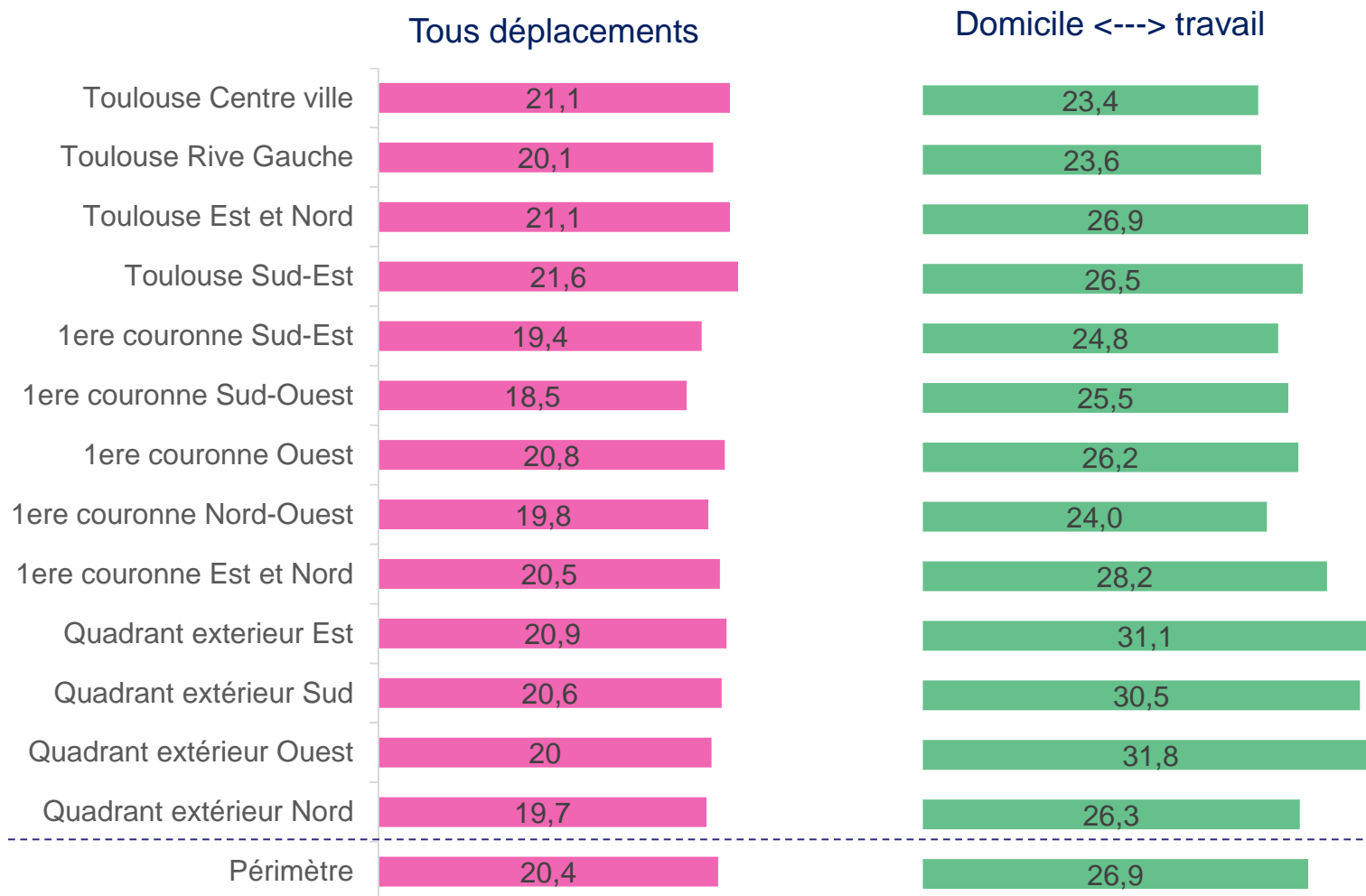
En tendance, le motif autres massivement alimenté par les loisirs est plus présent auprès des résidents de Toulouse.

Le motif accompagnement pèse davantage pour les habitants les plus éloignés.

	Travail %	Etudes %	Achats	Accompagnement %	Visite
					
Bordeaux 2021	21 %	11%	23%	15%	6%
Grenoble 2020	21%	14%	18%	15%	7%
Rennes 2018	21 %	12%	20%	15%	6%

La durée des déplacements (en min)

Un déplacement tous motifs confondus dure en moyenne 20 mn



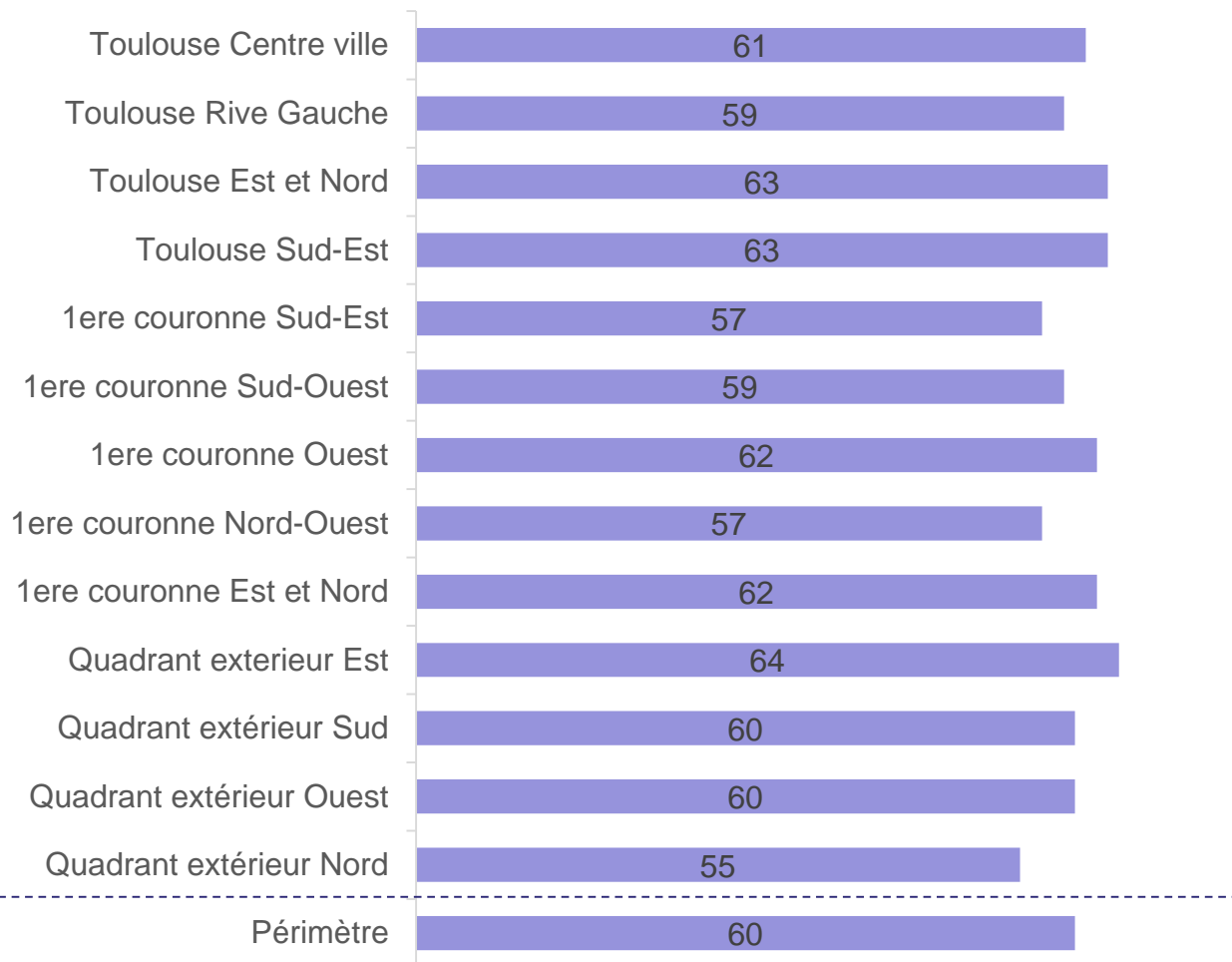
La durée de déplacement pour le motif travail s'allonge significativement, 27 minutes en moyenne.

C'est sur la durée de déplacement pour se rendre sur son lieu de travail qu'on observe le plus de distorsions sur le territoire ; supérieures sur les quadrants Est, Sud et ouest, elle est a contrario plus faible sur les zones les plus centrales.

	Tous dépts (en min)	Domicile-travail (en min)
Bordeaux 2021	21,2	27,6
Grenoble 2020	19,7	24,9
Rennes 2018	18,3	22,9

Le budget temps de déplacement sur la journée (en min)

Une personne âgée de 5 ans et plus consacre une heure à se déplacer sur un jour du L au V



Les fluctuations sur le territoire sont mineures.

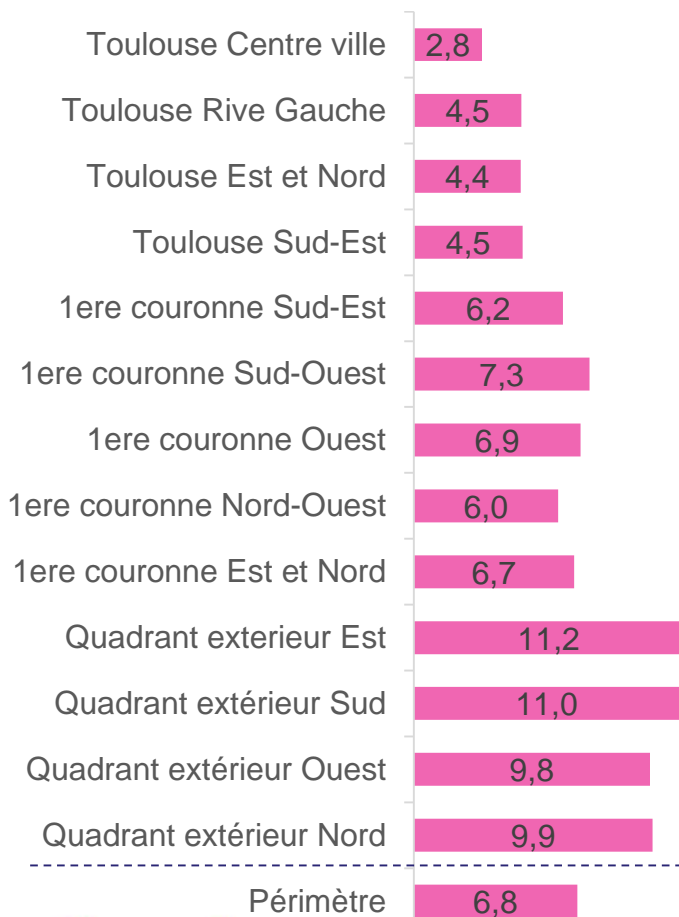


	Bordeaux 2021	Grenoble 2020	Rennes 2018
	62 minutes	57 minutes	59 minutes

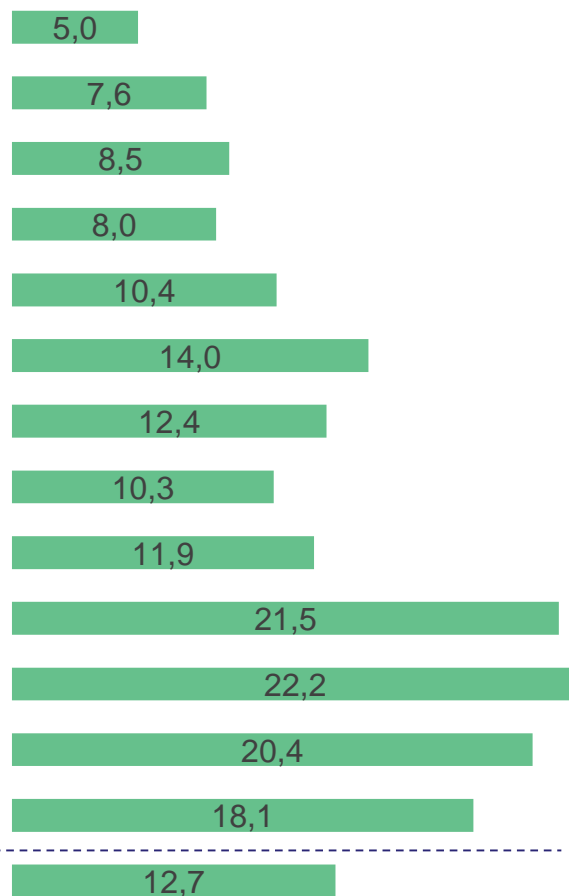
La distance des déplacements (distance parcourue en km)

Lors d'un déplacement, les habitants du territoire parcourent en moyenne 7 km

Tous déplacements



Domicile <---> travail



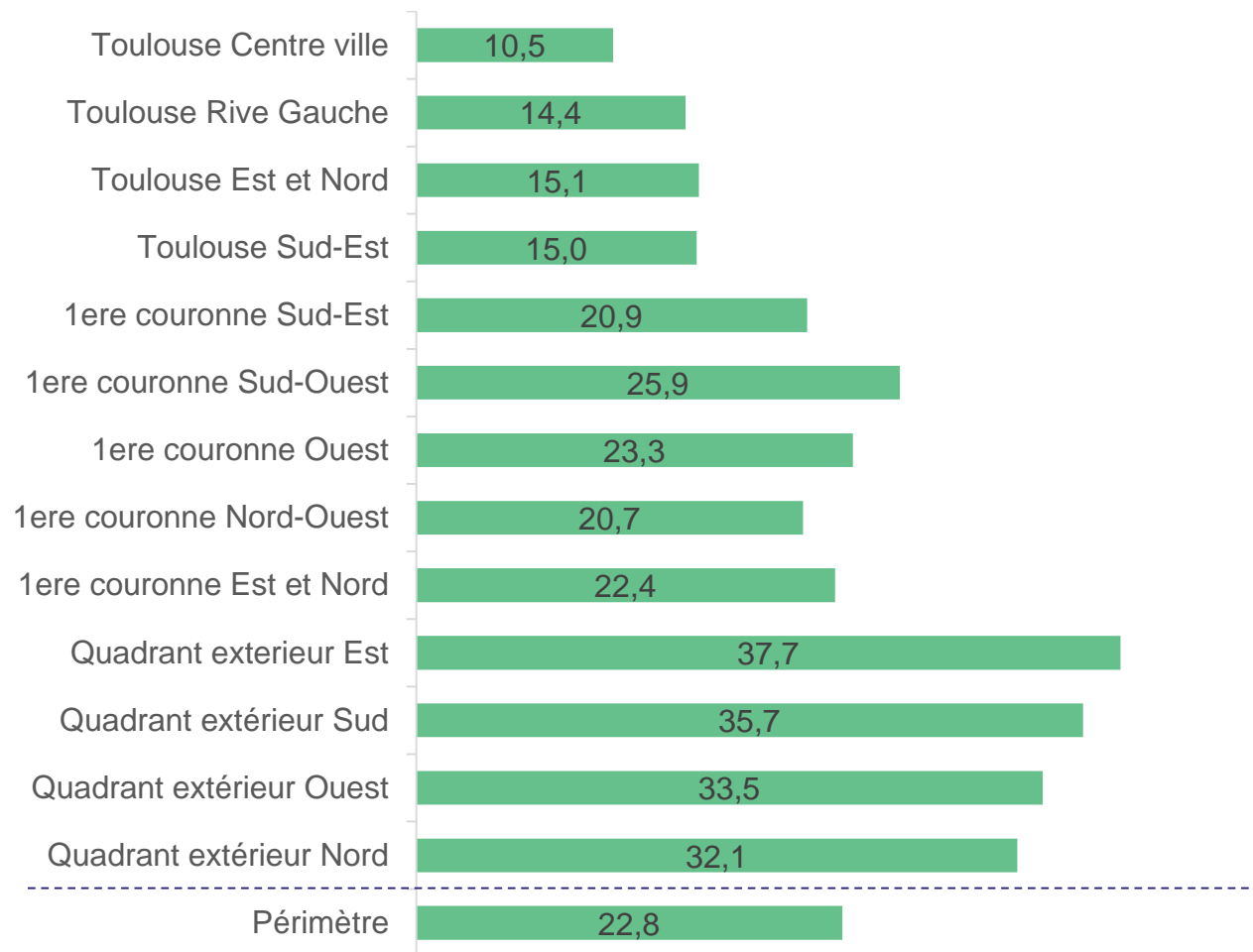
Une distance moyenne de déplacement qui s'accroît en fonction de l'éloignement au cœur de l'agglomération.

Lorsque l'on se rend sur son lieu de travail, on parcourt une distance supérieure : 13 km.

Elle est très significativement plus élevée pour les résidents des quadrants plus excentrés : proche ou supérieure à 20 km, soit près de 3 fois les distances parcourues par les résidents de Toulouse pour se rendre sur leur lieu de travail.

	Tous dépts (en km)	Domicile-travail (en km)
Bordeaux 2021	7,9	14,0
Grenoble 2020	6,1	11,1
Rennes 2018	7,3	13,6

Le budget distance parcourue sur la journée (en km parcourus)



Une personne âgée de 5 ans et plus fait en moyenne 23 km sur un jour moyen de semaine

Ce budget distance est bien plus bas sur les secteurs centraux de la métropole.

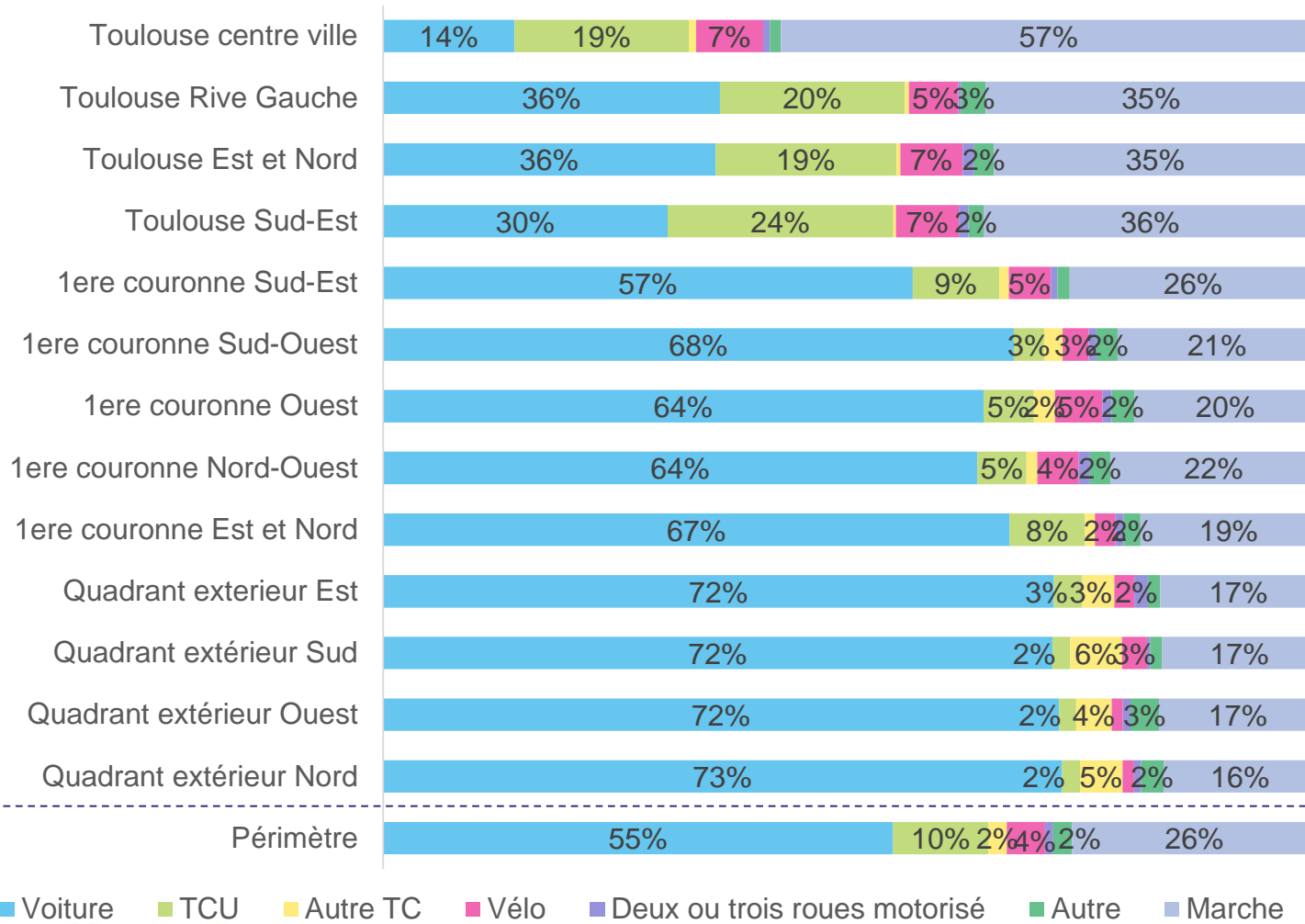
La distance parcourue sur une journée s'élève significativement pour les habitants des secteurs les plus éloignée (de 32 à 38 km parcourus sur la journée).



Bordeaux 2020	Grenoble 2020	Rennes 2018
26,0 km	21,1 km	28,0 km

Les modes de déplacements

1 quart des déplacements sont réalisés à pied



Voiture : 55% 2 509 000 dpts

Maximale sur le quadrant extérieur Nord
Minimale au niveau de Toulouse centre ville

Marche : 26% 1 205 000 dpts

Plus développée au niveau des secteurs les plus centraux (> un tiers des déplacements)

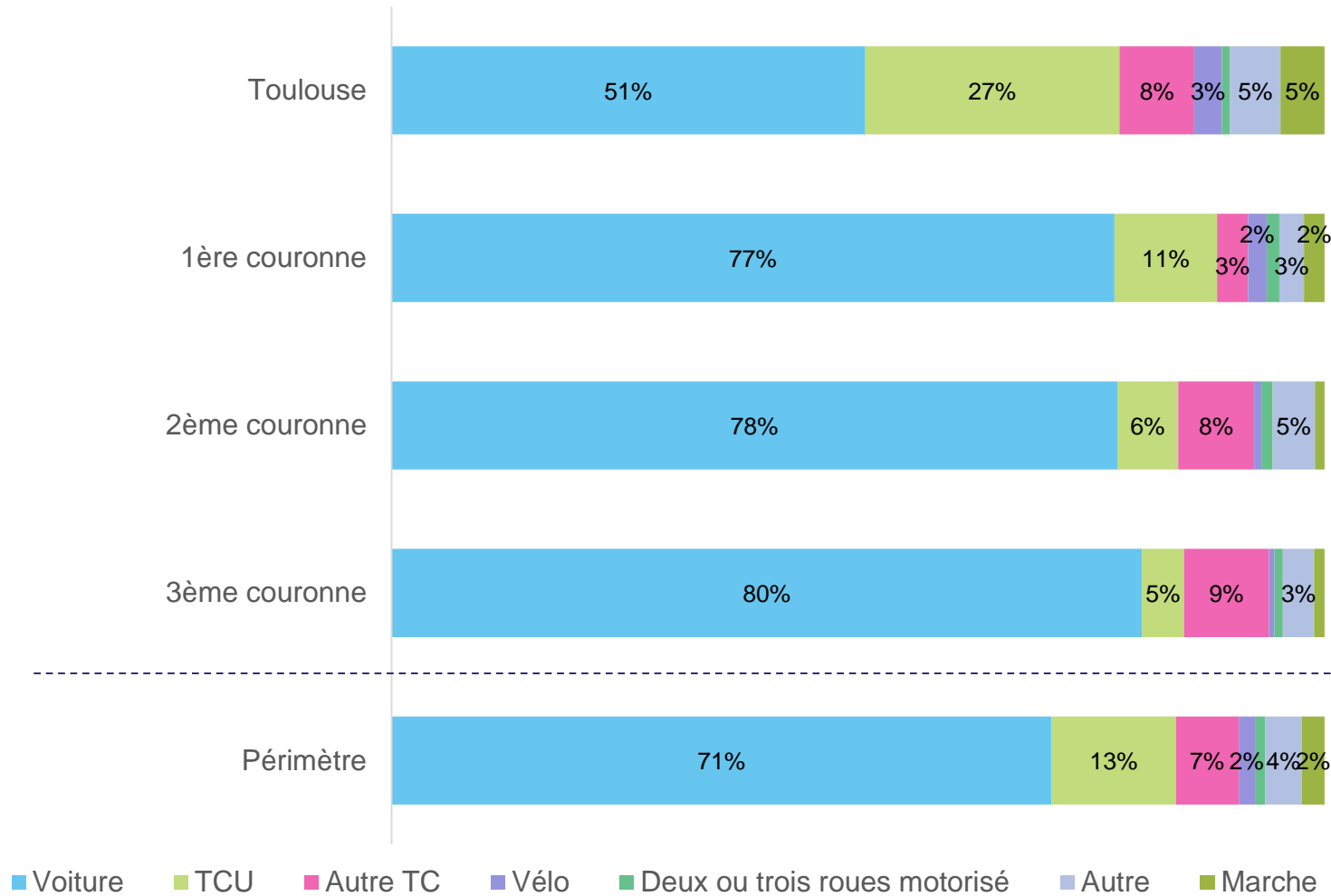
TCU 10% 469 000 dpts maximale sur Toulouse, en particulier sur la zone Toulouse Est

Vélo : 4% 188 500 dpts, une part de marché variant de 1% sur les zones les plus excentrées à 7% au cœur de Toulouse.

	Voiture %	TC %	Vélo %	Marche %
Bordeaux 2021	59%	9%	5%	24%
Grenoble 2020	53%	11%	5%	30%
Rennes 2018	58%	8%	2%	29%

Les parts modales par kilomètres parcourus

42 millions de kilomètres parcourus sur un jour moyen de semaine



La voiture prépondérante dans ces kilomètres parcourus : 55% des déplacements, mais 71% des kilomètres parcourus.

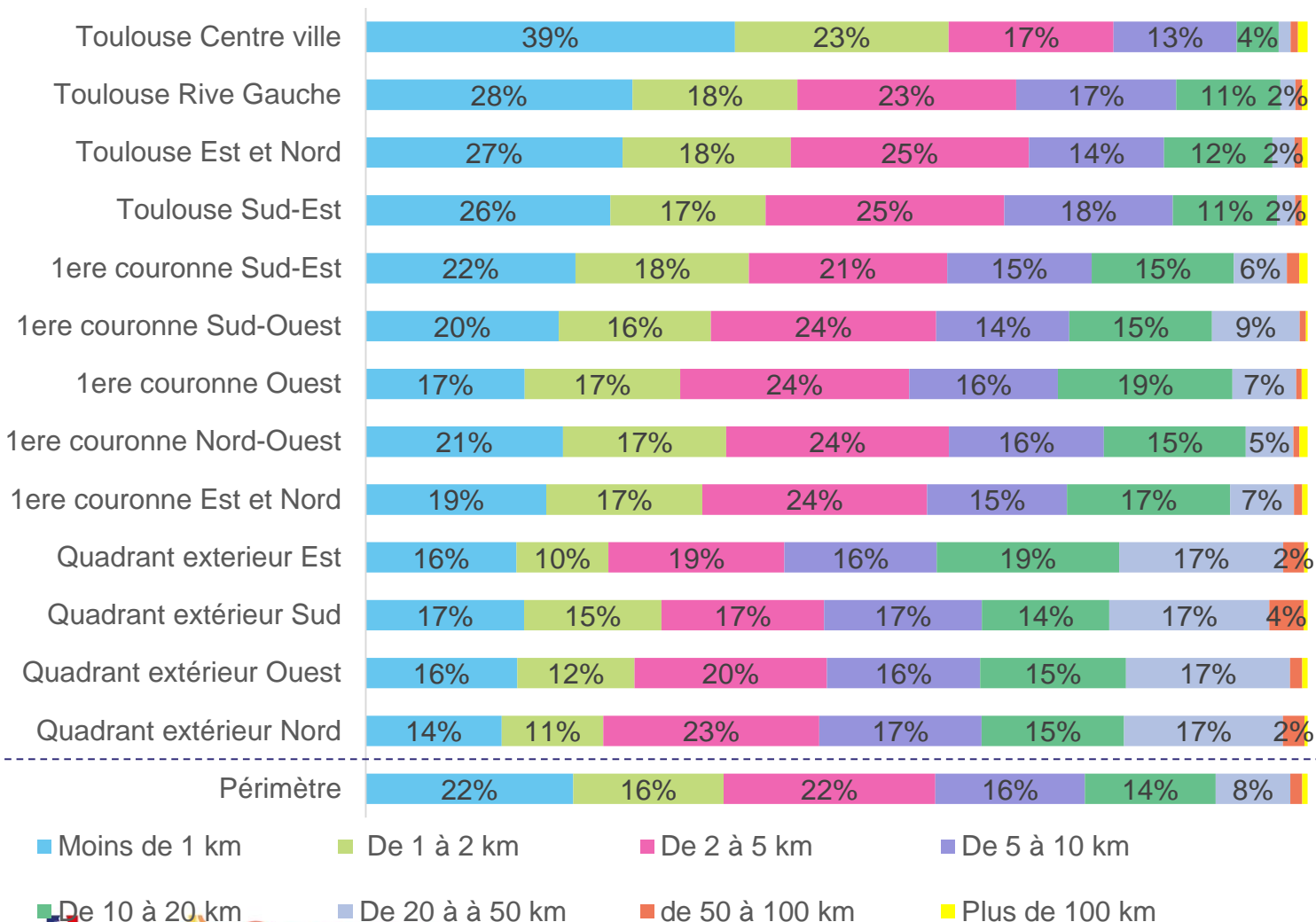
Inversement, la marche 26 % des déplacements, 2% des kilomètres parcourus

TC 12% de part de marché, 20% des kilomètres parcourus.

	Voiture %	TC %	Vélo %	Marche %
Bordeaux 2021	74%	18%	2%	3%
Grenoble 2020	74%	19%	2%	3%
Rennes 2018	76%	17%	1%	3%

Répartition des déplacements selon leurs distances

38% des déplacements font moins de 2 km



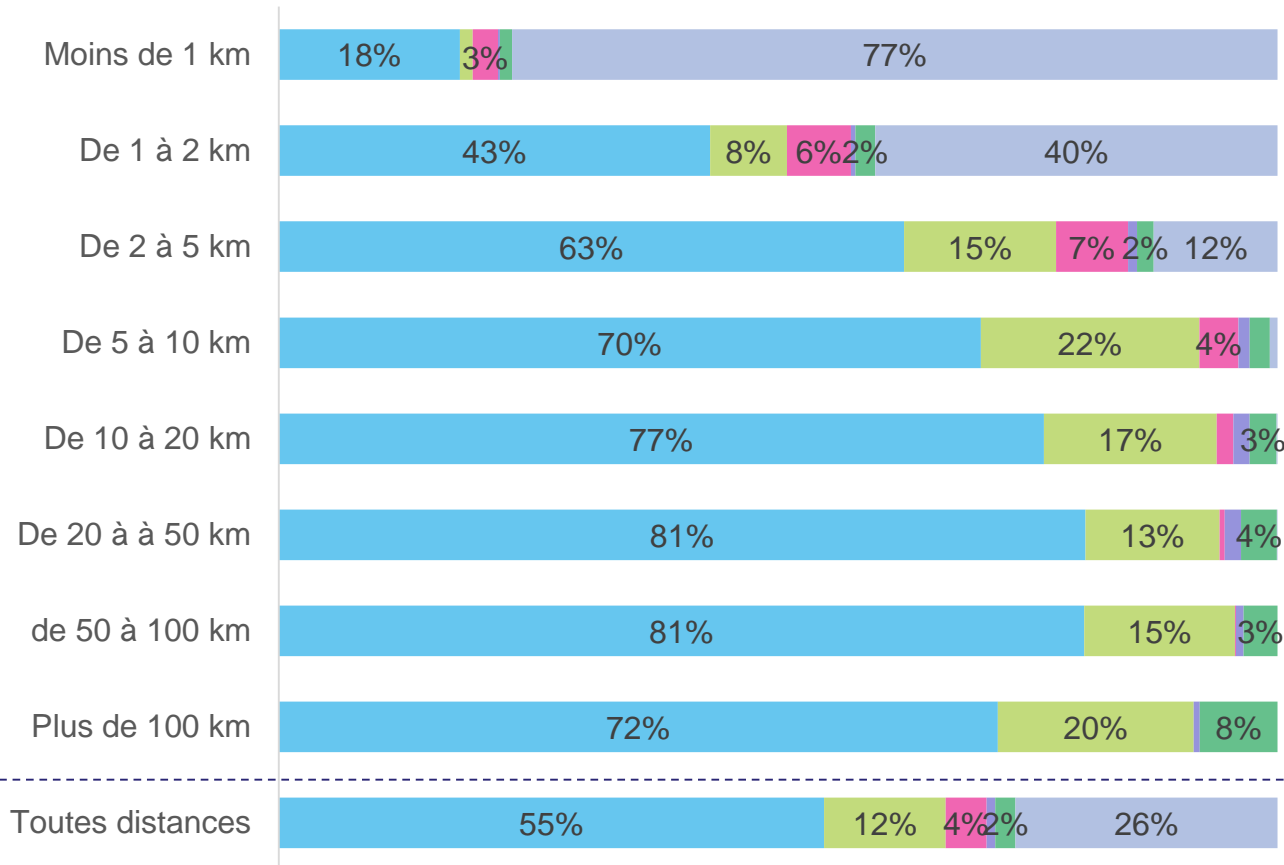
10% des déplacements font plus de 20 km

On observe des situations contrastées sur le territoire : les déplacements longs sont davantage présents sur les quadrants extérieurs

	Moins de 2 km %	De 2 à 5 km %	De 5 à 10 km	De 10 à 20 km	Plus de 20 km
Bordeaux 2021	37%	23%	17%	13%	11%
Grenoble 2020	42%	23%	14%	11%	9%
Rennes 2018	40%	22%	14%	13%	11%

Les modes de déplacements selon la distance parcourue

La voiture prépondérante pour toutes les classes de distances (à l'exception des déplacements de moins de 1 km)



Plus les déplacements sont longs,

- plus on utilise la voiture
- moins on utilise la marche : plus de $\frac{3}{4}$ des déplacements de moins de 1 km sont effectués à pied
- Recul de la voiture au-delà de 100 km au profit des transports collectifs

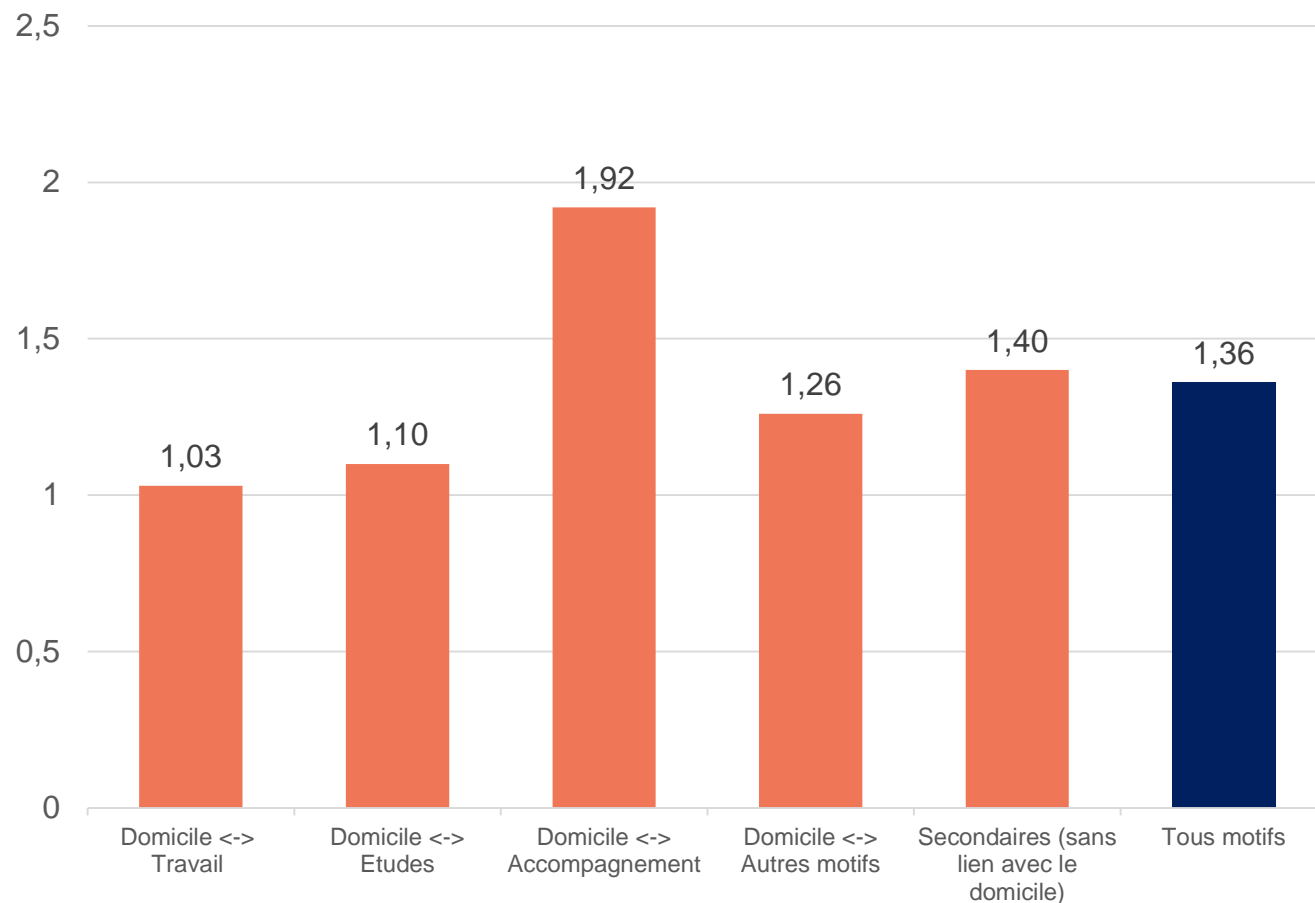
Domaine de pertinence du vélo : de 1 à 5 km

Un usage des TC différencié :

- jusqu'à 10 km, augmentation de la part modale des TC (de 8 à 22%)
- À partir de 50 km, nouvelle augmentation de 15% à 20%

Taux d'occupation des véhicules

En moyenne, les trajets en voiture comptent 1,36 personnes



Comme c'est toujours le cas, c'est pour le travail qu'on est le plus souvent seul dans sa voiture : 1,03



	Bordeaux 2018	Grenoble 2020	Rennes 2018
	1,34	1,36	1,38

Merci de votre
attention

