



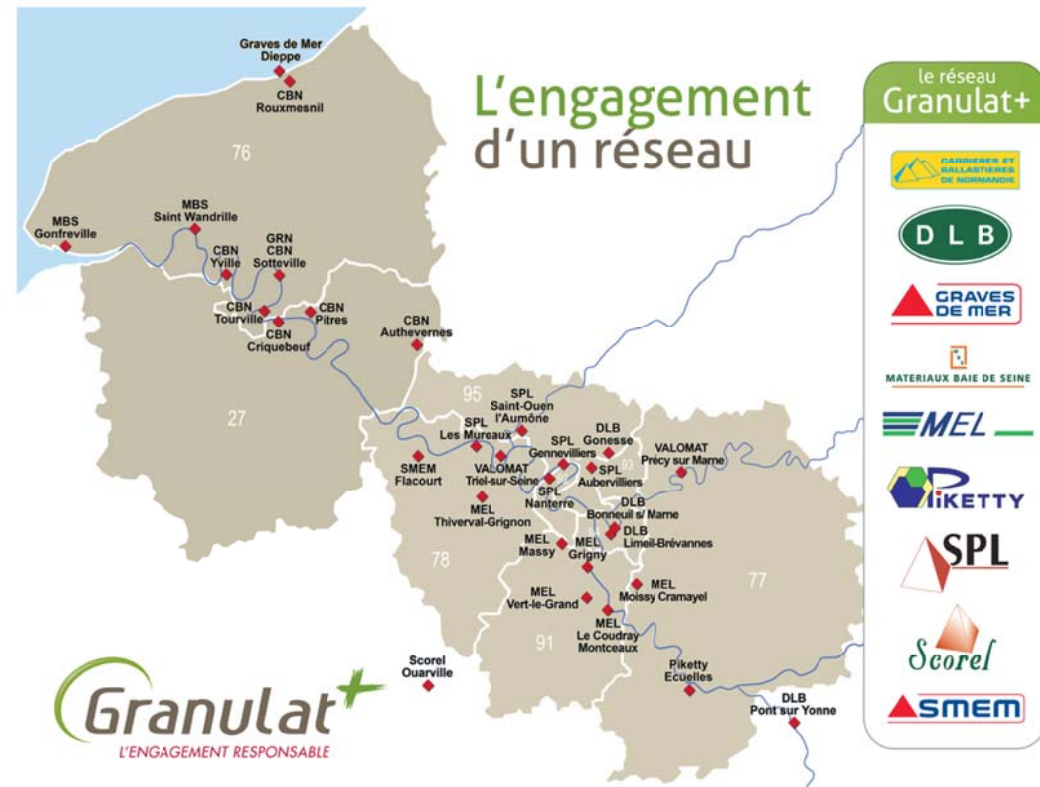
COTITA ILE DE France
– 23 JUIN
2015 - IFFSTAR



DOCKS DE LIMEIL-BRÉVANNES

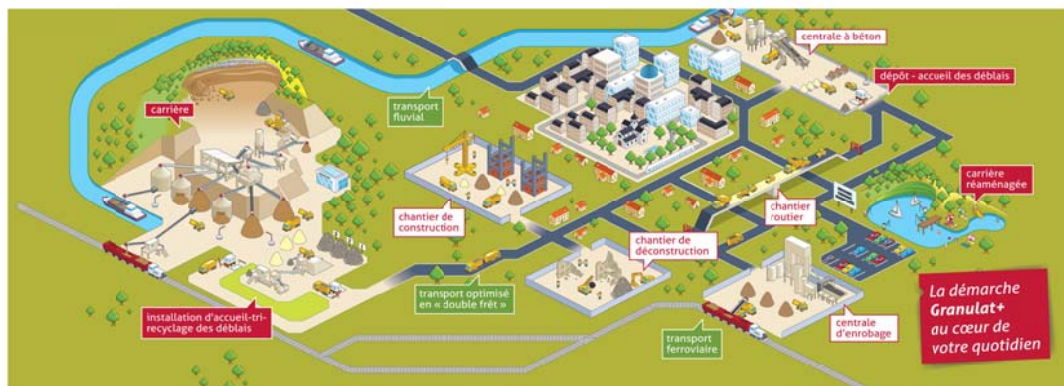


1. QUE SOMMES-NOUS ?



- Un réseau de 30 plateformes de traitement de matériaux du BTP
- 35 ans d'expérience au service du recyclage et de l'économie circulaire
- Responsabilité et proximité : des valeurs en partage.

2. NOS VALEURS



L'économie circulaire au service des territoires :

- Un service adapté aux entreprises et collectivités locales : une relation de proximité
- Sécurité sanitaire et environnementale des produits recyclés, au-delà des exigences réglementaires et normatives : une relation de confiance

3. LE GUIDE MATERIAUX DU BTP APPLIQUE



AU RECYCLAGE IN-SITU :

- Un gisement identifié au préalable
- Des fabrications essentiellement destinées aux remblais et couches de forme
- Une organisation qualité « cousue-main » faisant appel à des moyens limités

3. LE GUIDE MATERIAUX DU BTP APPLIQUE

AUX PLATES-FORMES D'ACCUEIL PERMANENTES :



- Des apports diffus et une surveillance permanente des entrants, malgré des moyens humains restreints
- Des fabrications par campagne, essentiellement destinées aux remblais et couches de forme
- Une identification géotechnique et environnementale des productions calquée sur les campagnes de traitement

COTITA Ile de France –
23 Juin 2015



DOCKS DE LIMEIL-BRÉVANNES



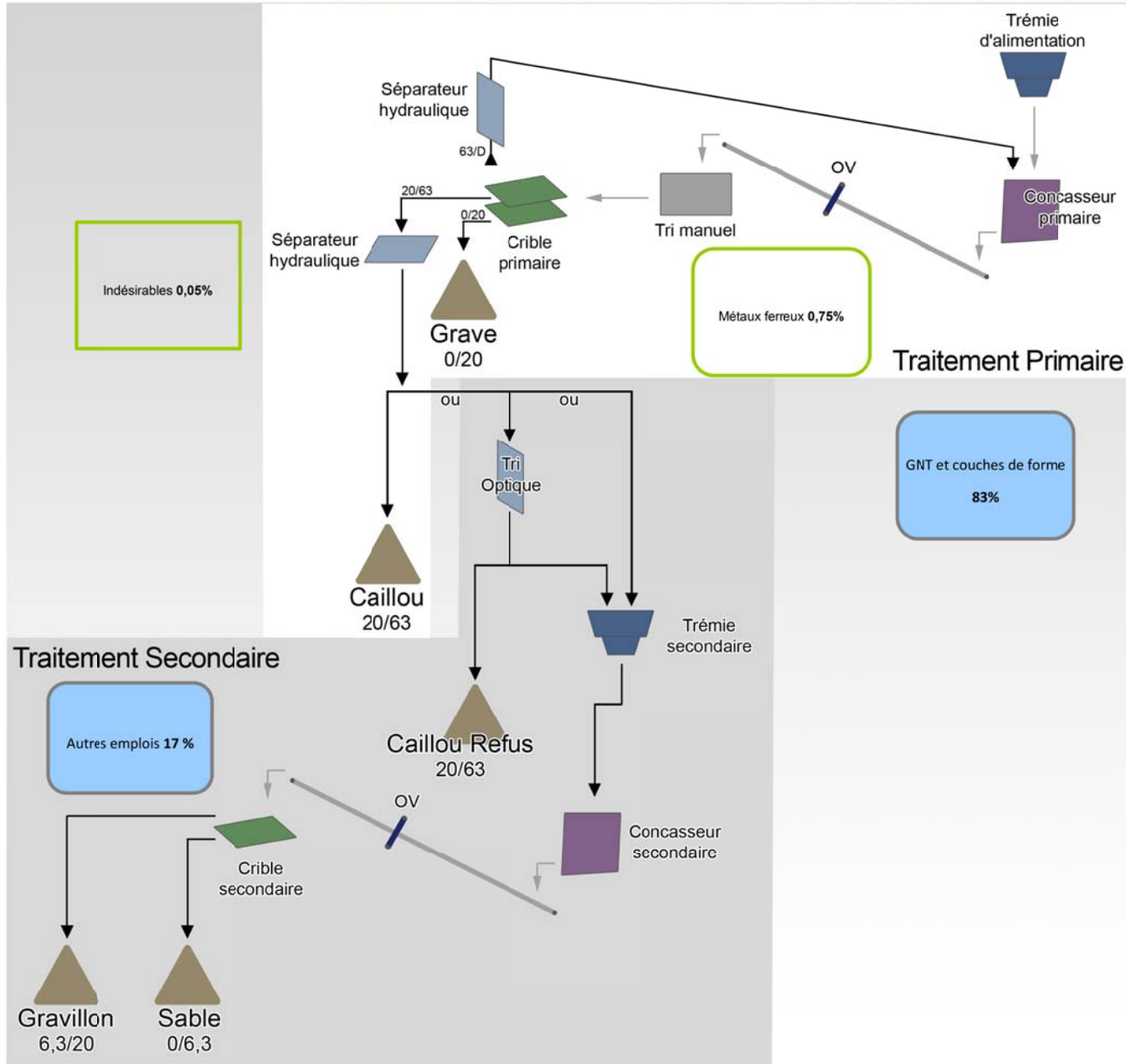
3. LE GUIDE MATERIAUX DU BTP APPLIQUE

AUX PLATES-FORMES INDUSTRIELLES :



- Une gestion de la qualité des apports basée sur la connaissance des acteurs et des opérations significatifs
- Des fabrications et des emplois multiples
- Un management industriel de la qualité géotechnique et environnementale adapté à des productions en flux continu

3. BILAN MATIERE D'UNE PLATE FORME INDUSTRIELLE

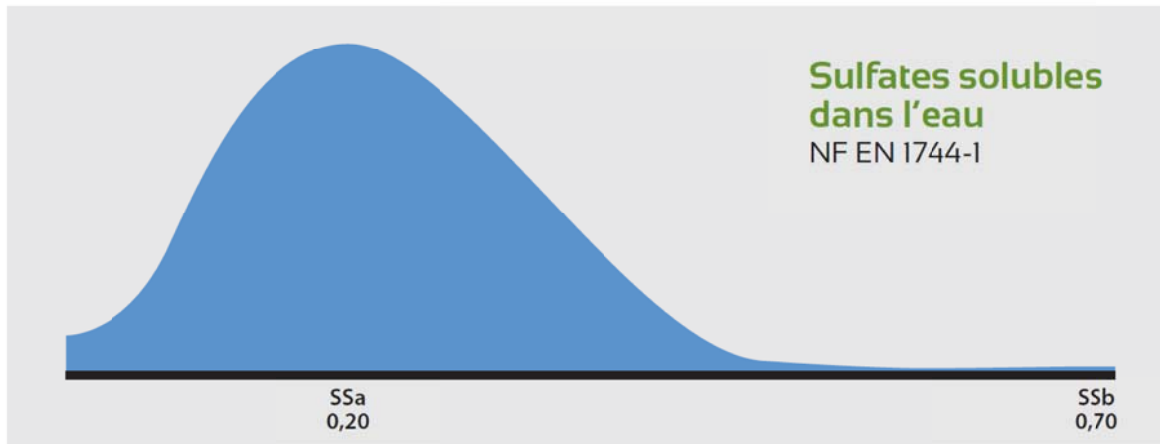


DOCKS DE LIMEIL-BRÉVANNES



4. SUIVI GEOTECHNIQUE ET ENVIRONNEMENTAL

- Suivi géotechnique : des fréquences d'essai normatives a minima, des seuils adaptés
- Suivi environnemental : des retouches nécessaires pour les paramètres sulfates lixiviables et fraction soluble



5. DECHET OU PRODUIT : QUEL EST L'ENJEU ?

POUR AUJOURD'HUI

- Poursuivre ensemble la mise en place de la confiance dans les produits

POUR DEMAIN

- Préparer les usages du futur en entretenant le niveau d'exigence de la qualité géotechnique et environnementale des productions qu'attendent les industries de la construction

