



Cerema

Centre d'études et d'expertise sur les risques,
l'environnement, la mobilité et l'aménagement



Journée Souplesses

Présentation d'une initiative locale Conception de carrefour giratoire

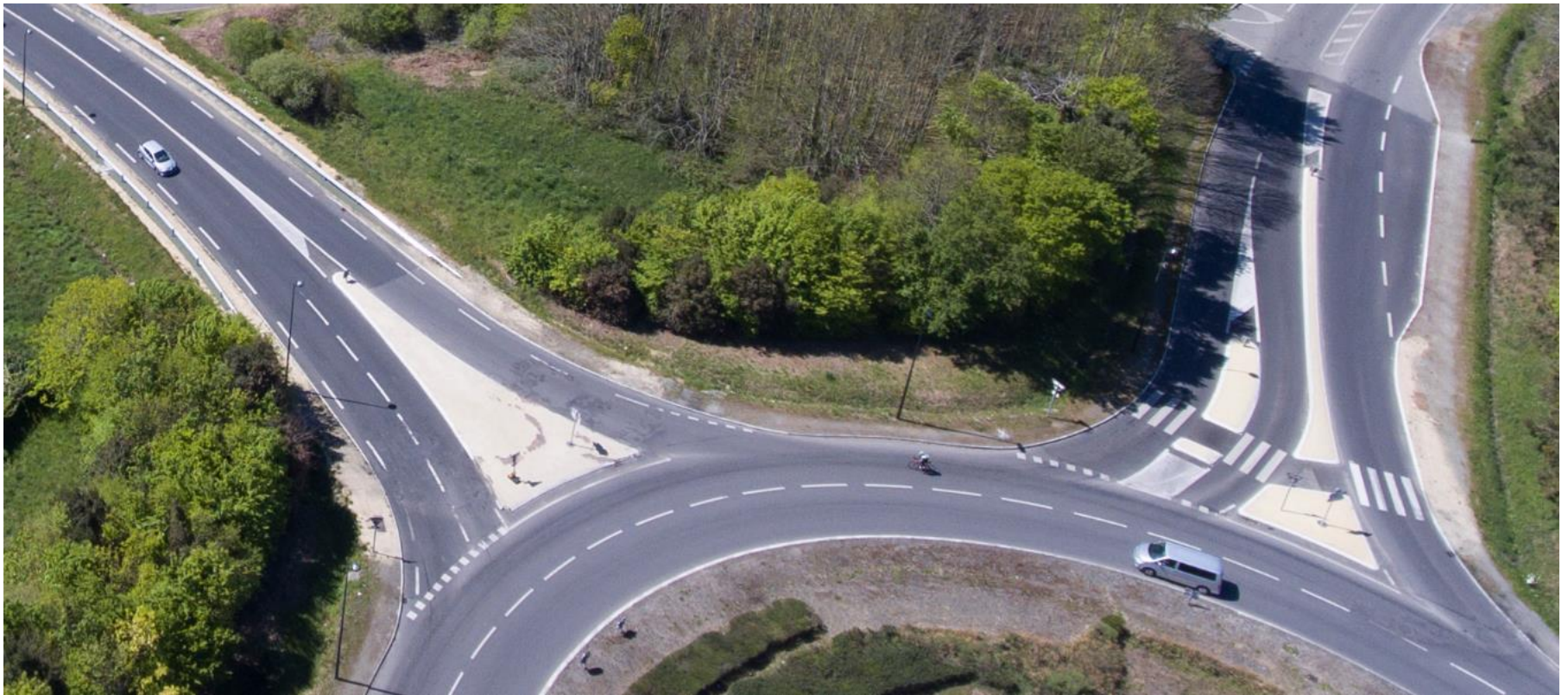
Conseil Départemental du Morbihan

Vincent LE COURTOIS

15 décembre 2016

1. Aménagement d'entrée à 2 voies sur carrefour giratoire

- Principe: Aménager un îlot séparateur entre les 2 voies d'entrées



1. Aménagement d'entrée à 2 voies sur carrefour giratoire

- Principe:
Aménager un îlot séparateur entre les 2 voies d'entrées



1. Aménagement d'entrée à 2 voies sur carrefour giratoire



- Intérêt
 - protection des traversées piétonnes en 3 temps
 - Augmentation de la capacité de la branche



2. Historique de la démarche

- Déclencheur: enfant renversé en traversant au droit de la double entrée d'un giratoire
- Question plus large du traitement sur giratoire hors agglo



2. Historique de la démarche

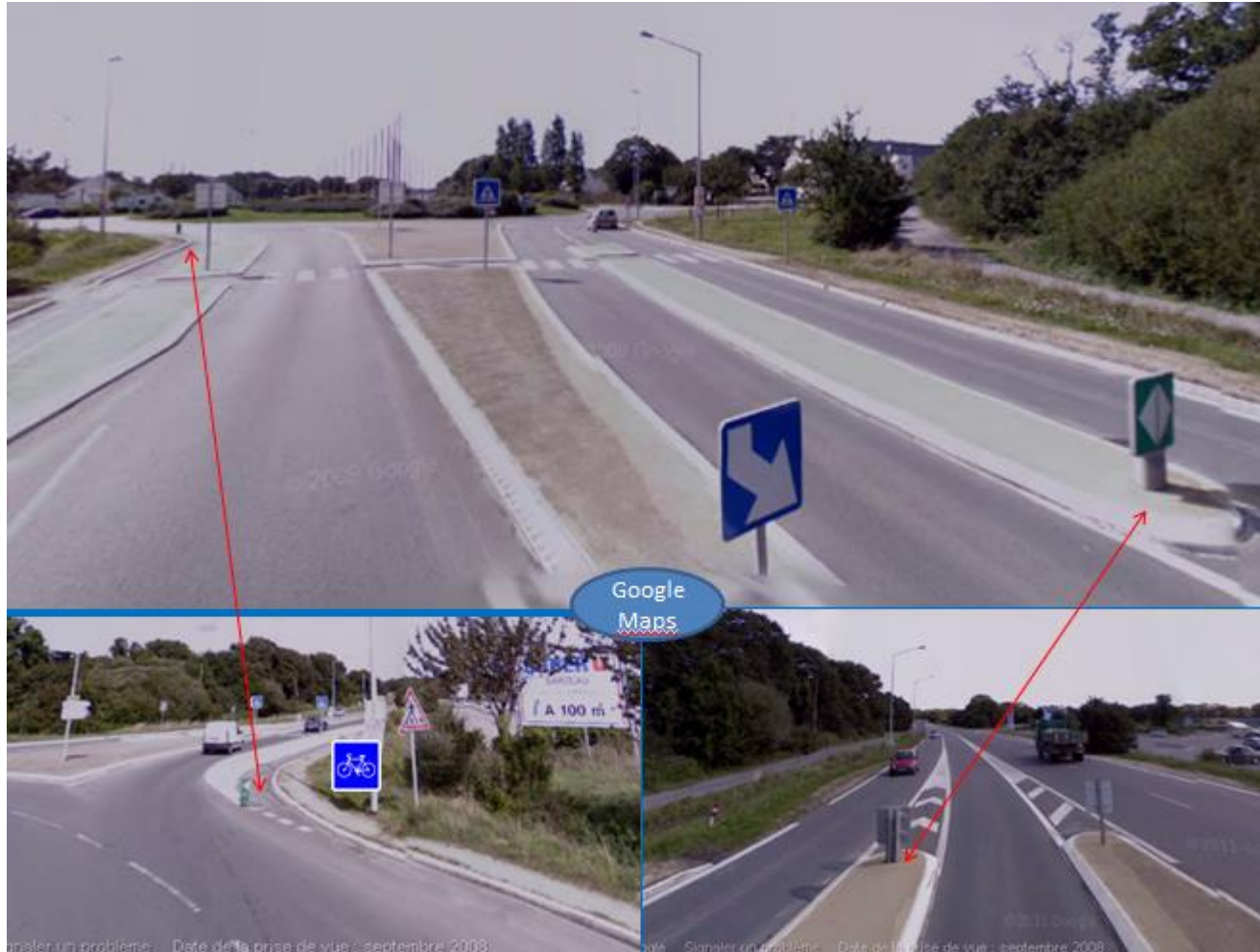
Expérimentation
d'un dispositif en
2012, testé en
période de
pointe
saisonnière...



D780 - giratoire de Kergroëz en SARZEAU - voie d'entrée



2. Historique de la démarche



... converti rapidement en aménagement permanent.

3. Dispositions reprises depuis sur d'autres giratoires

- Constat :
 - augmentation fluidité en entrée de giratoire
 - gain de capacité / trafic
 - intérêt en contexte péri-urbain notamment



Lien vers Vidéo Giratoire des 3 Rois - Vannes



Lien vers Vidéo Giratoire St Léonard - Theix

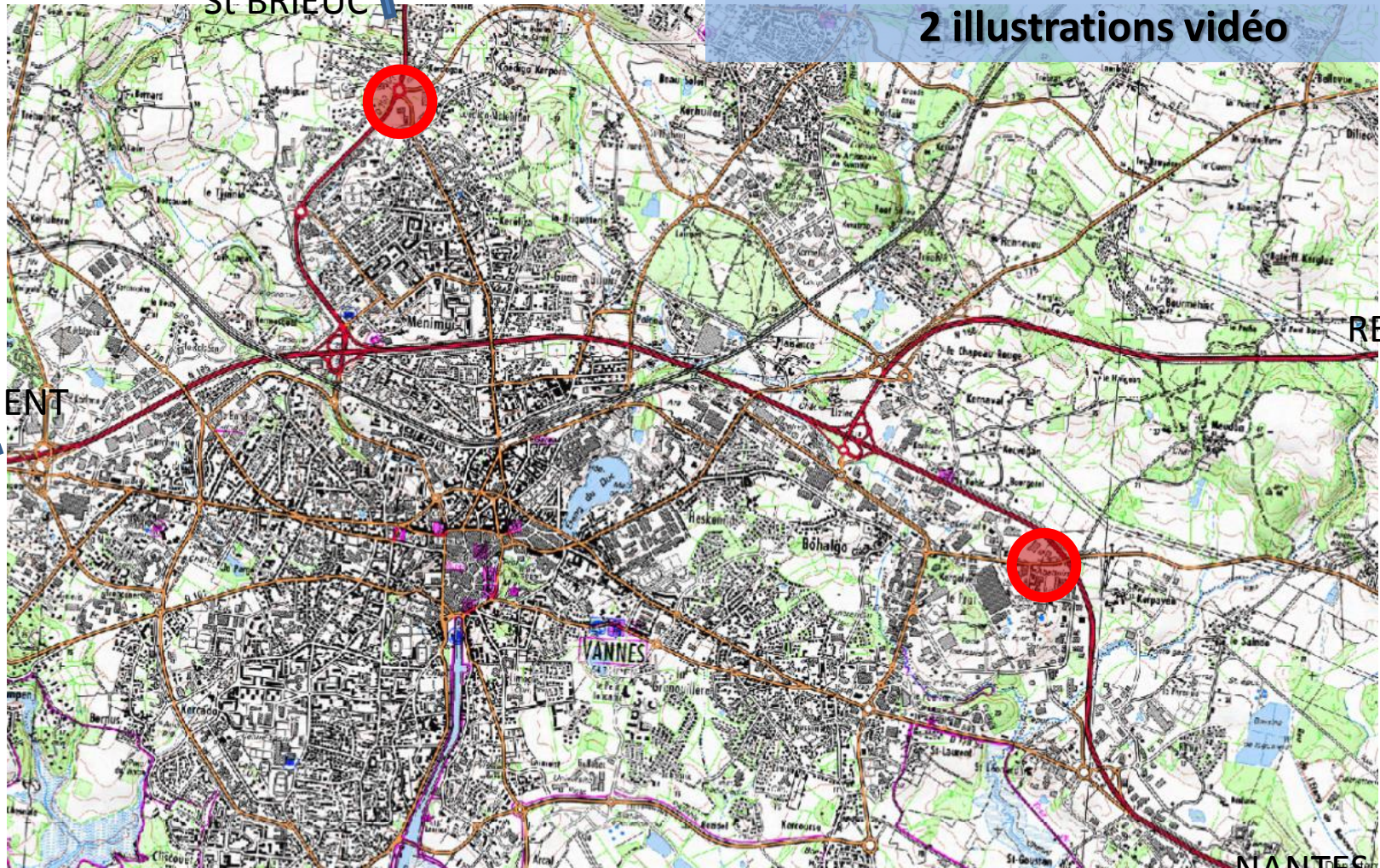
3. Dispositions reprises sur d'autres giratoires

St BRIEUC

2 illustrations vidéo

LORIENT

RENNES



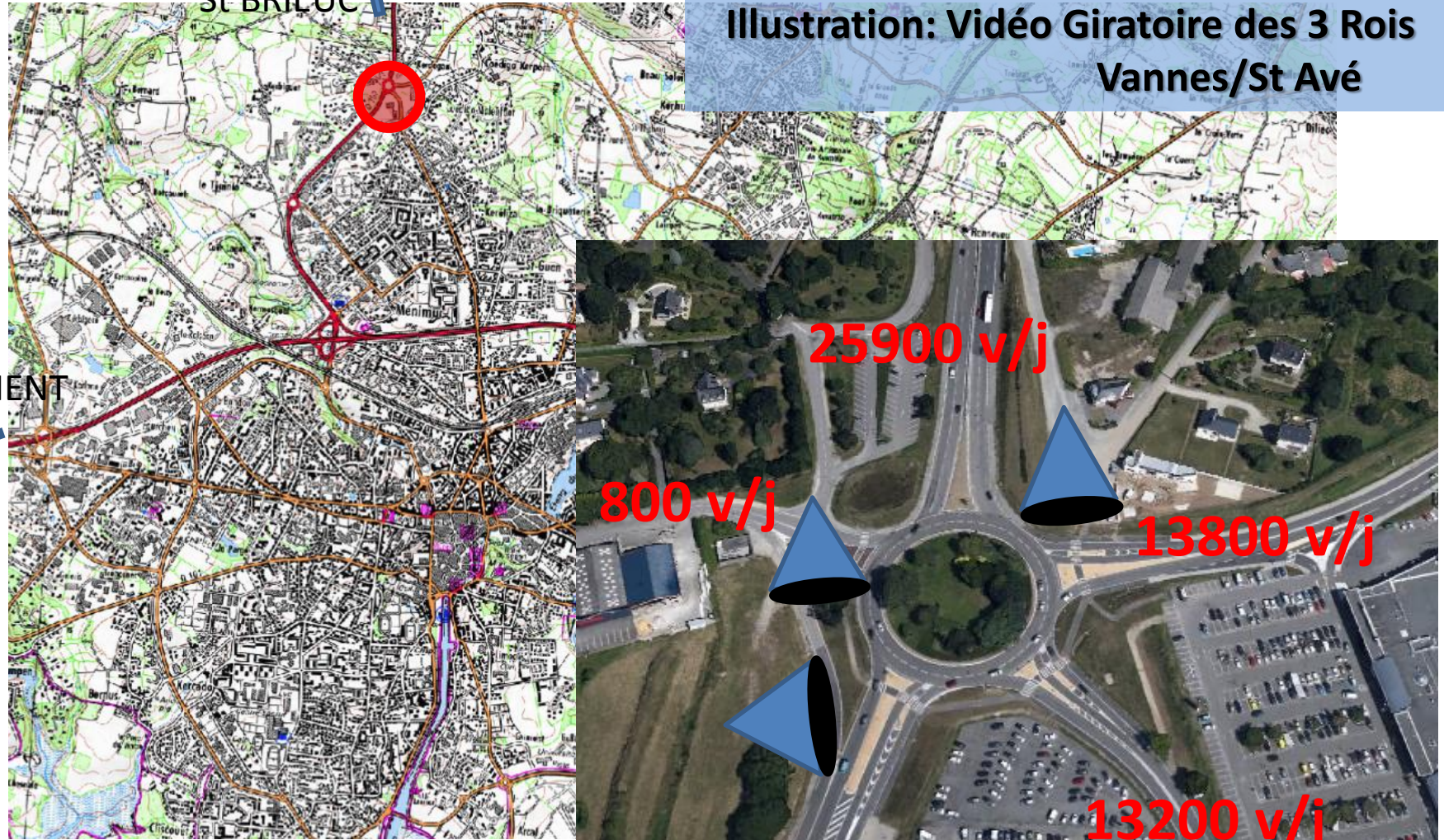
NANTES

3. Dispositions reprises sur d'autres giratoires

St BRIEUC

Illustration: Vidéo Giratoire des 3 Rois
Vannes/St Avé

LORIENT



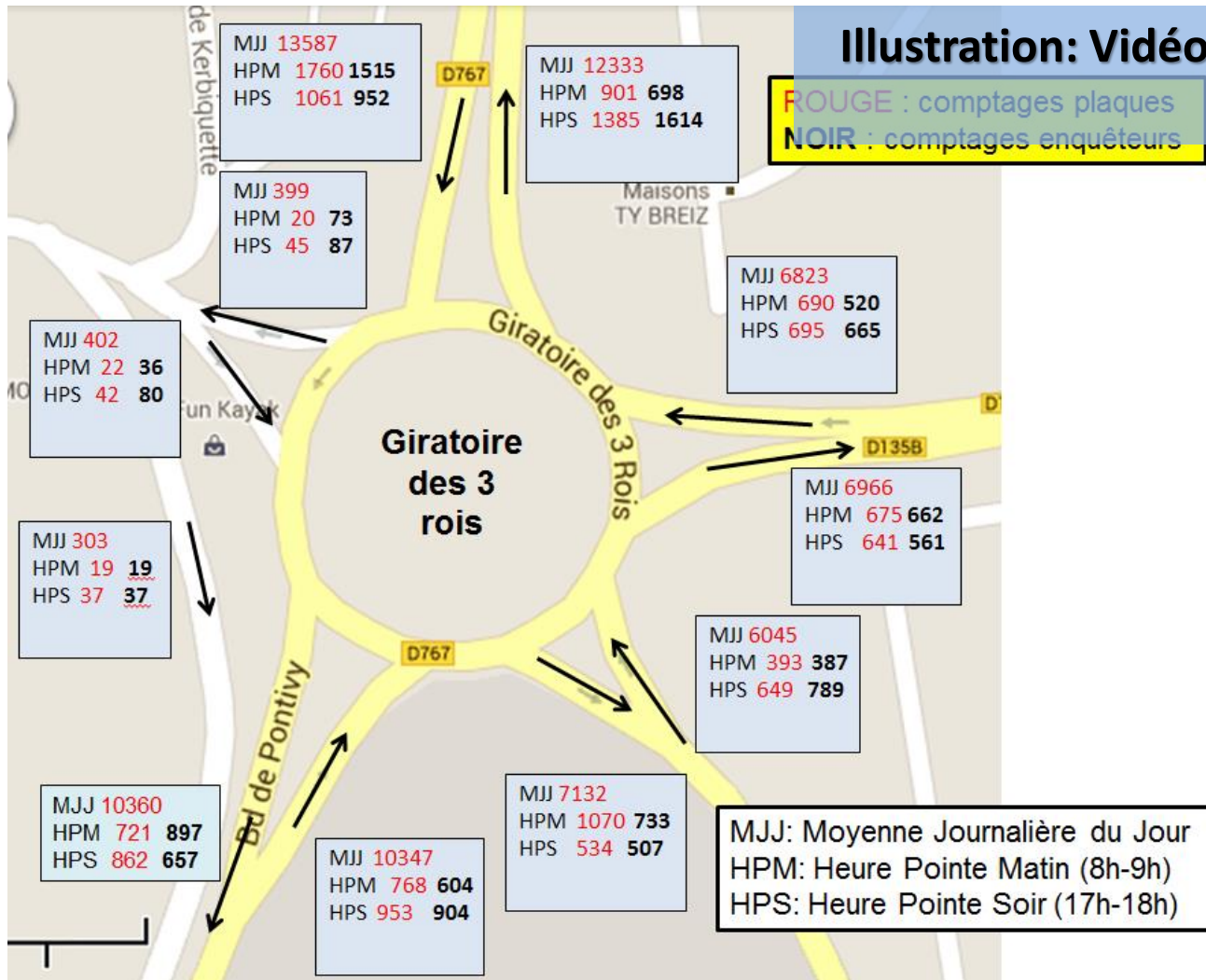
TMJA = 20700 v/j

© 2016 Google

3. Dispositions reprises sur d'autres giratoires

Illustration: Vidéo Giratoire des 3 Rois Vannes/St Avé

ROUGE : comptages plaques
NOIR : comptages enquêteurs



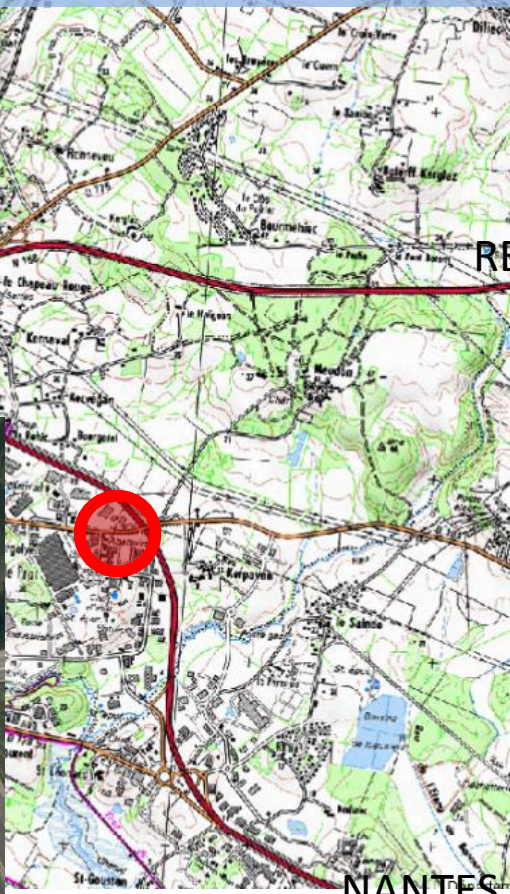
3. Dispositions reprises sur d'autres giratoires

St BRIEUC

Illustration: Vidéo Giratoire de St Léonard
Vannes/Theix

LORIENT

RENNES

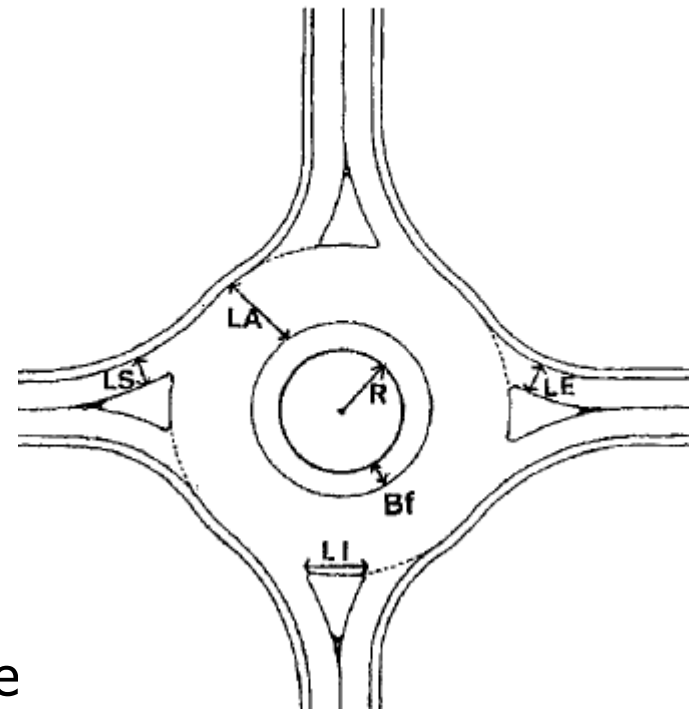


NANTES

4. Ecartis par rapport aux recommandations

- Rappel des données géométriques influençant la capacité des giratoires:
 - Angle des branches
 - Rayon d'îlot central infranchissable
 - Largeur de bande franchissable
 - Largeur d'anneau
 - Largeur d'entrée
 - Largeur d'îlot séparateur
 - Largeur de sortie
 - Pente d'approche
- entrants pour calcul capacité Girabase

Schéma de giratoire avec les différentes caractéristiques géométriques



4. Ecart par rapport aux recommandations

- Recommandations courantes en cas d'entrée saturée:
 - Agrandir le giratoire
 - Envisager voie directe en TAD
 - Elargir entrée à 2 voies (mais pb traitement des piétons)
 - Elargir l'îlot séparateur
 - Elargir l'anneau
- Dispositions appliquées en pratique:
 - Maintien du Rg (tendance à diminution en neuf)
 - Gain de largeur sur îlot directionnel
 - Modération des largeurs en entrée (notamment voie de gauche)
 - Maintien de largeur de l'anneau (pas de SH de rive)
 - Adaptation de la longueur de stockage à la configuration



4. Ecart par rapport aux recommandations

- **Facteurs favorables – explications probables :**
 - Meilleure visibilité au démarrage sur l'anneau (moindre effet de masque à gauche pour la voie de droite)
 - Insertion facilitée, démarrage simultané
 - Fonctionnement se rapproche de 2 entrées indépendantes
 - Vitesses d'approche modérées
- **Limites :**
 - Evaluation pragmatique des effets et du fonctionnement
 - Pas de bouclage par mesures de trafic après travaux suivi de croisement fonctionnement théorique girabase et observation terrain
 - Solution non transposable aux sorties à 2 voies

Merci de votre attention

