



Centre d'études et d'expertise sur les risques,
l'environnement, la mobilité et l'aménagement

Direction territoriale Méditerranée

A9 NARBONNE LEUCATE

Travaux de fraisage

JM L'HUILLIER -SPRIR



Routes de Provence-Alpes-Côte d'Azur



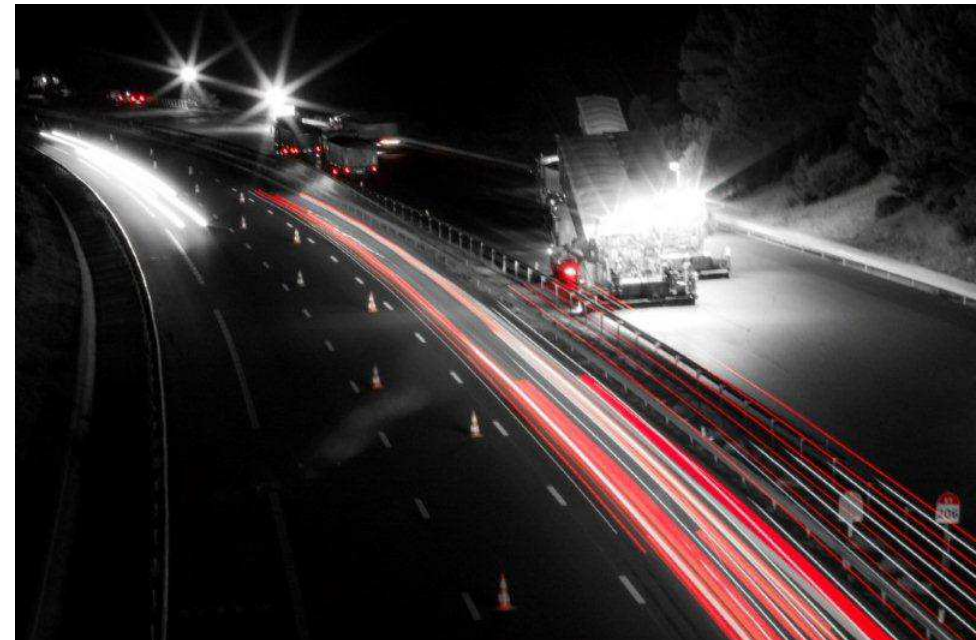
Routes du Languedoc-Roussillon



Présentation de l'opération

Réfection des chaussées A9 Narbonne Leucate – sens 1 PK 198.800 à 219.700

- Purges ponctuelles en GB
- Mise en œuvre d'un BBDr 0/6 en 4 cm



Objectifs du marché

- Qualité de la fabrication
- Respect des épaisseurs
- Collage des couches
- Flaches
- Perméabilité
- Uni



Objectifs d'uni

- Gamme d'ondes concernées PO + MO
- Lot de 1000 m
- Pas d'augmentation du nombre de notes inférieures ou égales à un niveau donné pour les niveaux compris entre 0 et 7 inclus,

C'est-à-dire : N_i après travaux \leq N_i avant travaux pour i allant de 0 à 7 inclus

ET

- 100 % des notes ≥ 6 pour les gammes d'ondes considérées

Analyse uni avant travaux

- On s'appuie sur la circulaire Uni
 - Pour obtenir 100% des notes PO ≥ 6
 - Il faut avant travaux des notes PO ≥ 5

4.2.1.1 Travaux d'entretien avec mise en œuvre d'une couche d'épaisseur $e \leq 3$ cm ou BBDr (1)

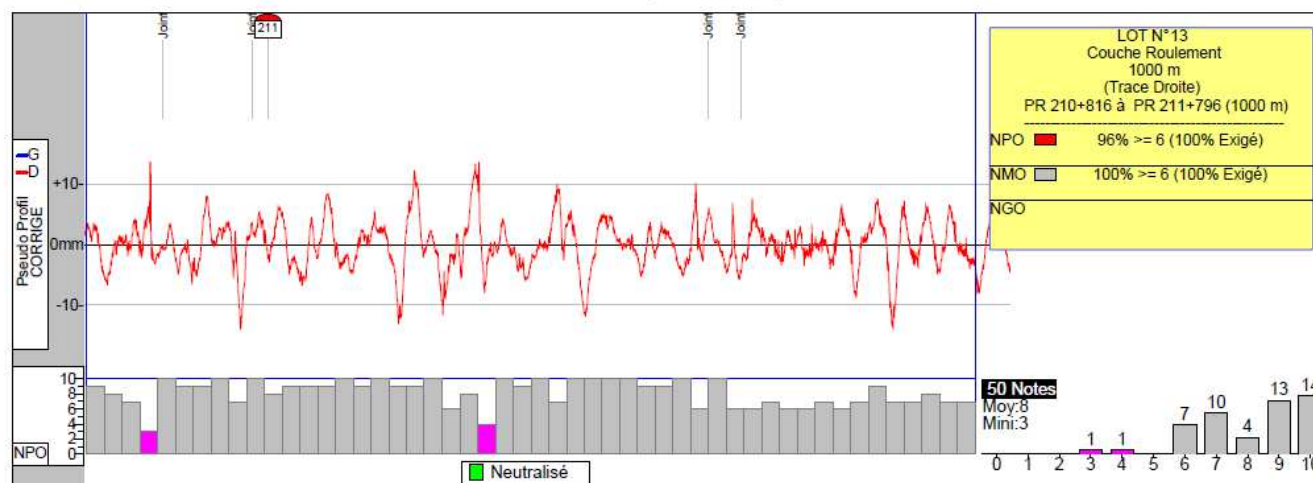
V (km/h)	LONG. D'ONDES	SPECIFICATIONS POUR LA COUCHE DE ROULEMENT (1)
90 km/h 110 km/h 130 km/h	PO	100 % des notes ≥ 5 si les notes PO du support sont ≥ 4 (*) Ou 100 % des notes ≥ 6 si les notes PO du support sont ≥ 5 (*)

Tableau 15 : Travaux d'entretien en une couche d'épaisseur inférieure à 3 cm,
Spécifications pour tous cas

(*) Si cette condition n'est pas respectée, des travaux préparatoires (fraisage, reprofilage,...) sont nécessaires pour l'obtention des valeurs recommandées. Les techniques très minces n'ont pas pour objectif principal l'amélioration significative de l'uni.

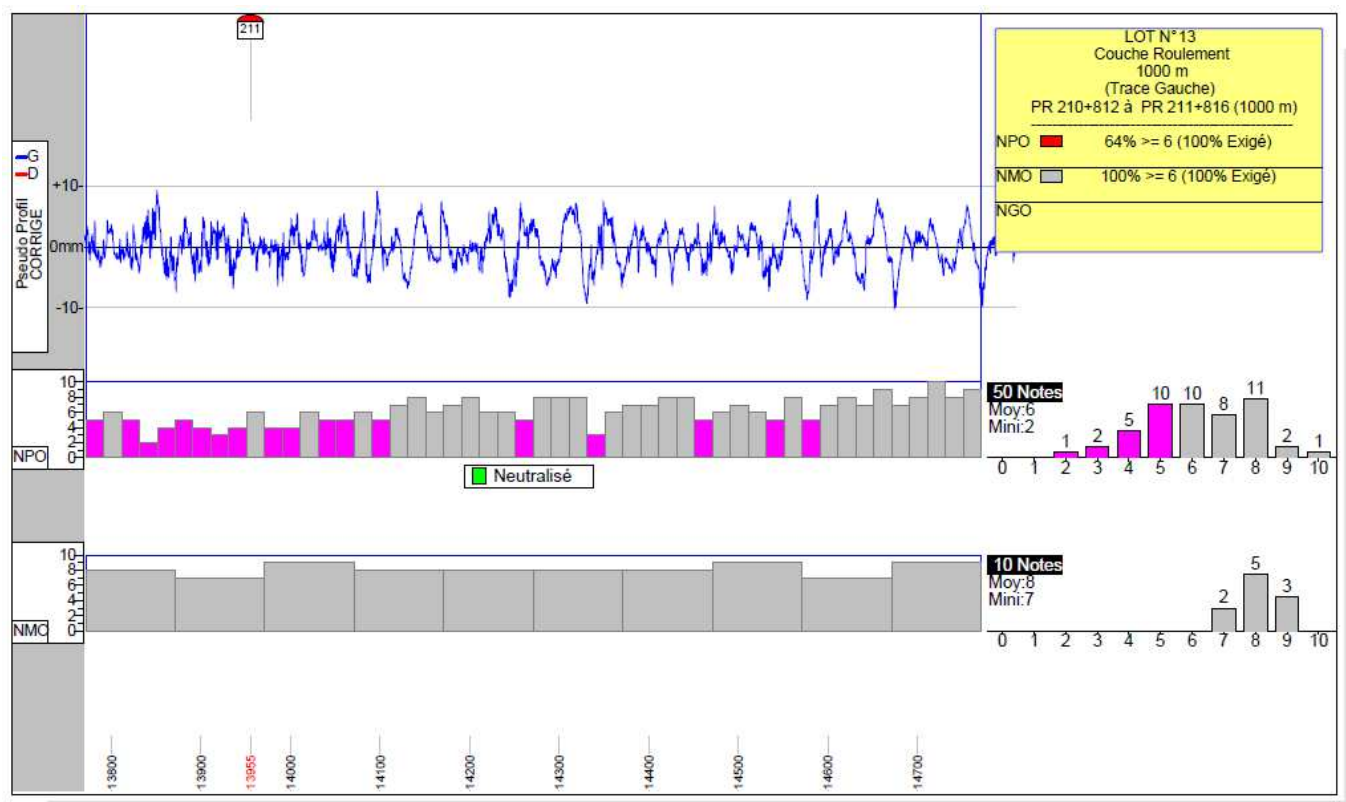
Analyse uni avant travaux

- Trois types de défaut
 1. Un défaut sur les moyennes ondes au droit du PI 2121 impactant les 3 voies avec des notes MO comprises entre 3 et 5
 2. Des défauts ponctuels en PO (note < 4) correspondant pour la plupart à des joints de purges ou de raccordements à des OA. Ces défauts sont localisés en voie lente et en voie rapide.



Analyse uni avant travaux

3. Des sections présentant un uni médiocre avec une succession de notes PO inférieures à 5. Ces sections sont situées en voie rapide.



Propositions de l'entreprise

1. Le défaut en MO

- Projet topo refait sur 100 m de part et d'autre de l'ouvrage pour raccorder correctement (rabotage + couche de liaison)
- **Accepté par le maitre d'ouvrage**

2. Les défauts ponctuels en PO

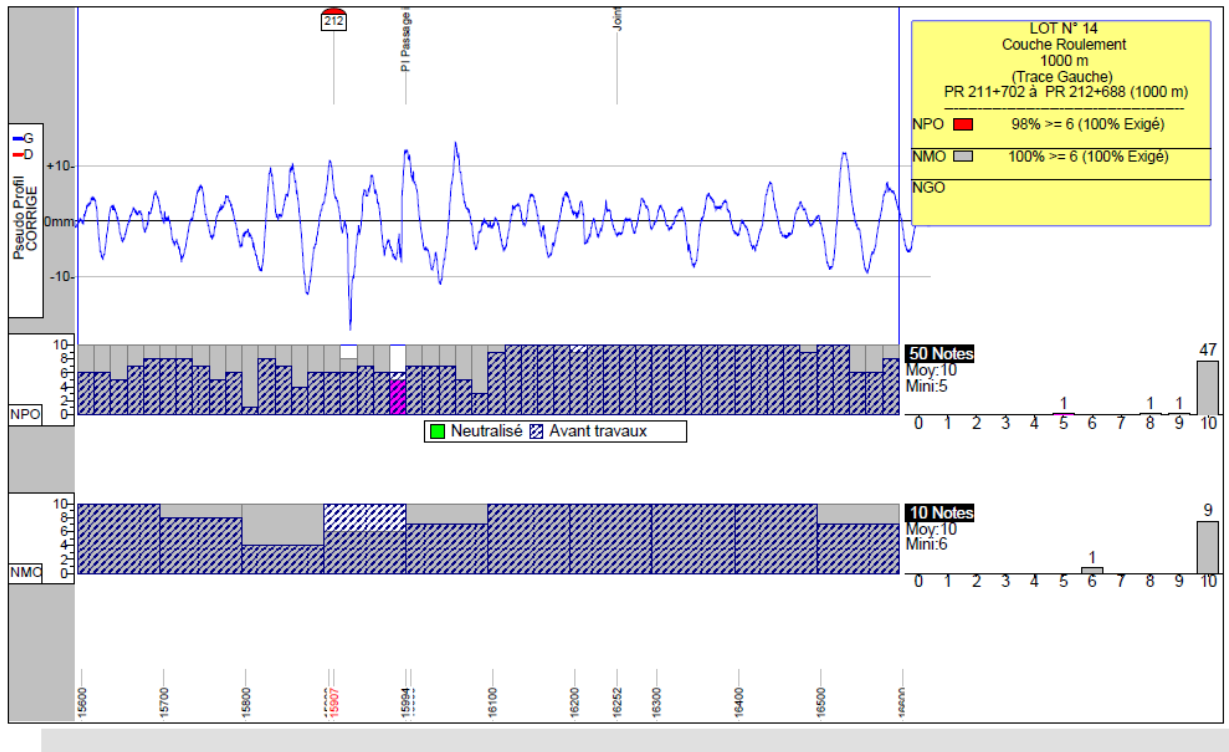
- 20 points concernés
- Ecrêtage des bosses avec une raboteuse
- **Accepté par le maitre d'ouvrage**

Propositions de l'entreprise

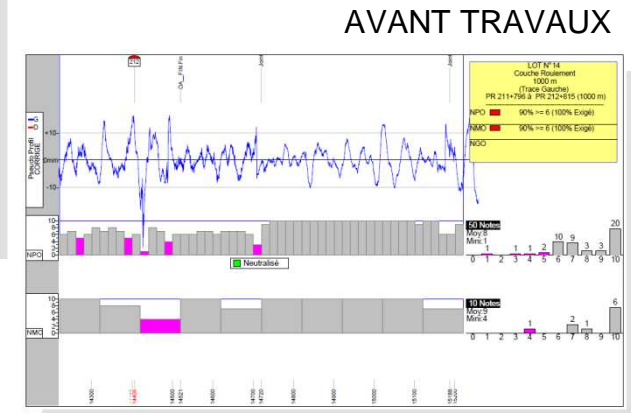
3. Les sections présentant un uni médiocre avec une succession de note PO inférieures à 5.
 - 5 sections concernées en VR (13000 m²)
 - Rabotage à – 5 cm (interface saine)
 - Réalisation d'une couche de liaison en BBSG AO en 5 cm
 - BBDr
 - **Refusé par le maitre d'ouvrage** => problème budgétaire
 - Le MOA ne retient la proposition que pour 3 zones réduites (4000 m²)

Résultats

1. Le défaut sur les moyennes ondes



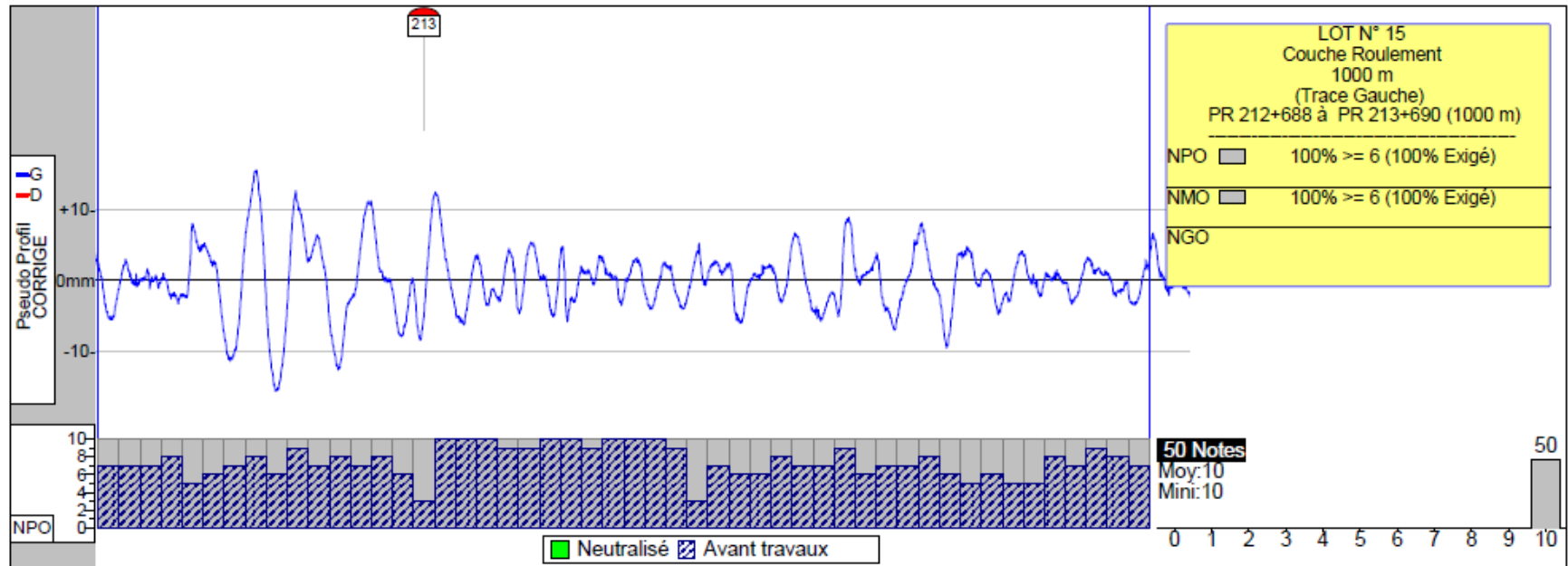
APRES TRAVAUX



AVANT TRAVAUX

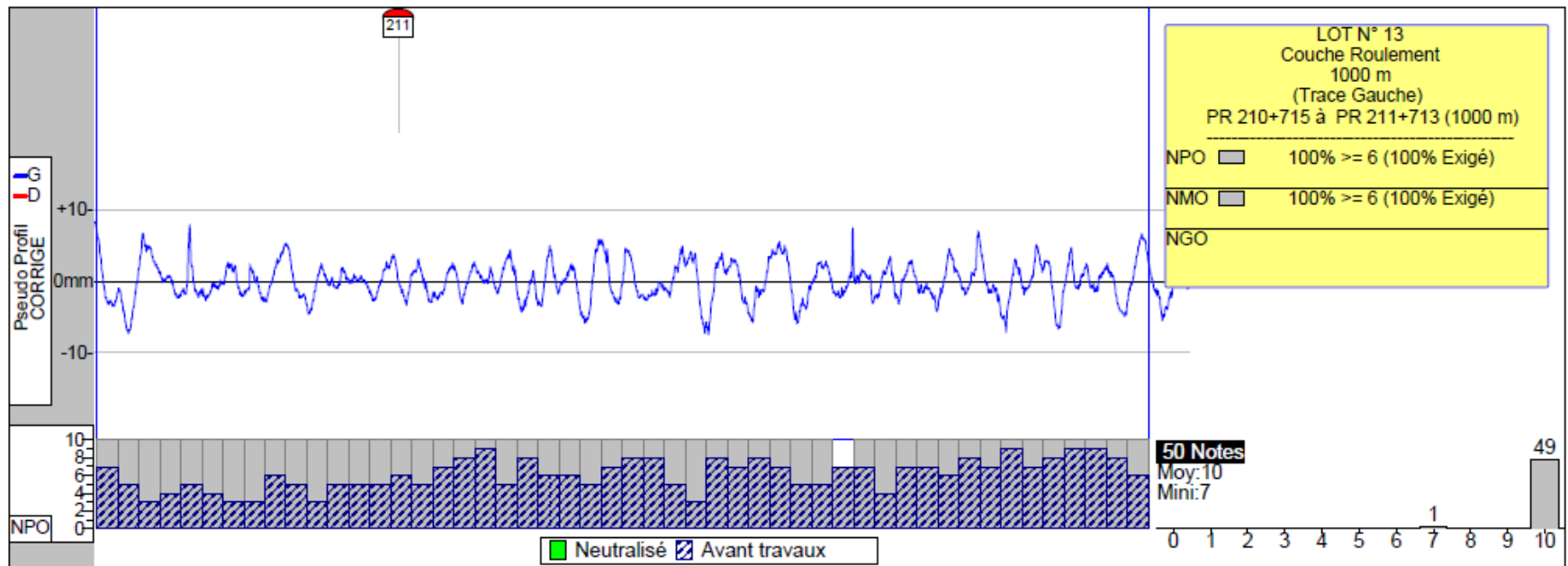
Résultats

2. Les défauts ponctuels en PO



Résultats

- 3. Les sections présentant un uni médiocre avec une succession de note PO inférieures à 5.





Centre d'études et d'expertise sur les risques,
l'environnement, la mobilité et l'aménagement

Direction territoriale Méditerranée

Merci de votre attention

JM L'HUILLIER –SPRIR

jean-marc.lhuillier@eiffage.com



Routes de Provence-Alpes-Côte d'Azur



Routes du Languedoc-Roussillon



30/10/2014