

# Adaptation au changement climatique

## Initiatives et perspectives locales



---

Emilie Le Fur, ADEME Grand Est  
6 décembre 2016

- Le cadre régional et inter-régional
- Les initiatives des différents acteurs
- Le cadre local
- Les attentes et les perspectives





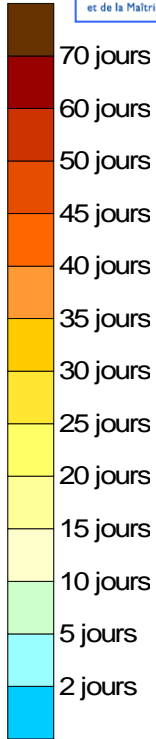
# Les SRCAE : des schémas, mais aussi une démarche et des données à disposition

- *Diagnostic*
- *Création de groupes de travail*
- *Sensibilisation, acculturation et mise en transversalité*
- *Orientations*
- *Mesures d'adaptation (mesures spécifiques et mesures du PNACC territorialisées)*

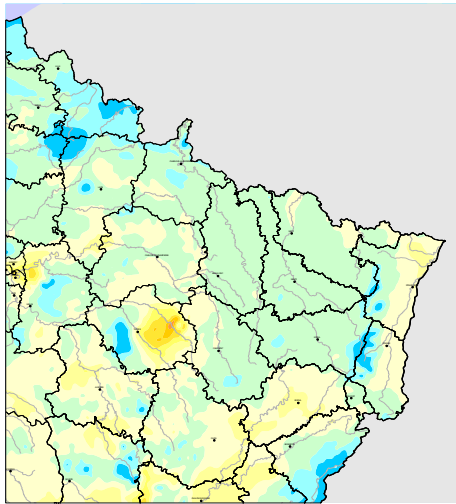




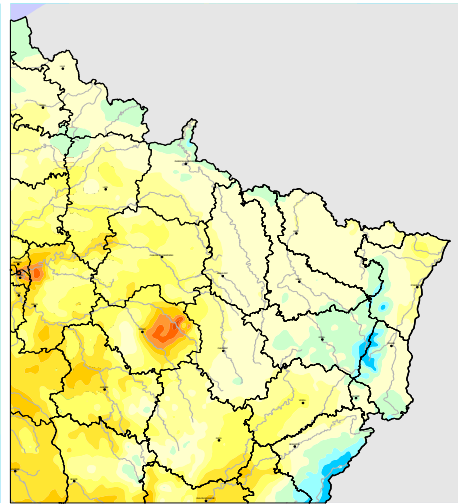
# Impacts sur les fortes chaleurs



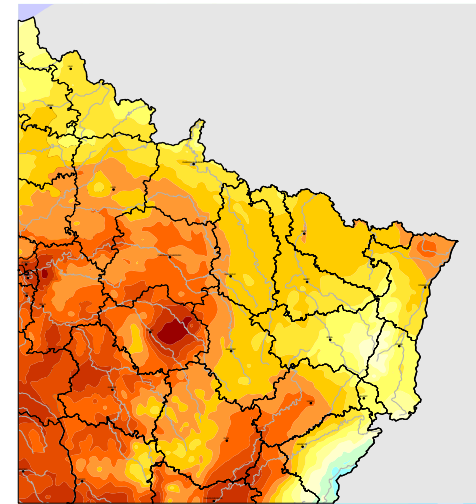
*Climatologie  
1971/2000*



*Horizon 2050*



*Horizon 2080*



**Fortes chaleurs  
TX > 30°C**

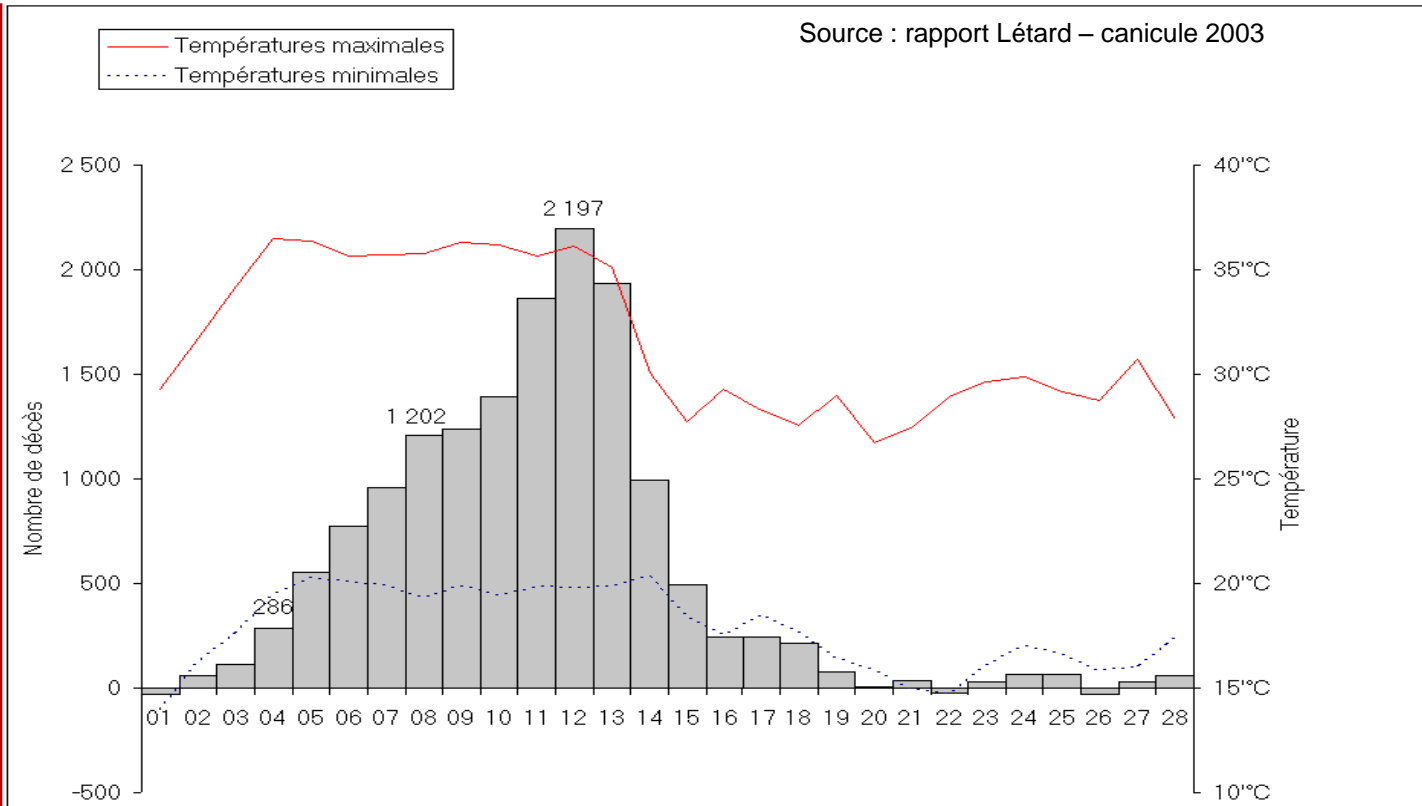
Source : étude MEDCIE Grand Est



## -Impact sanitaire :

Excès de décès observés quotidiennement en août 2003 comparés aux températures extérieures.

Pour la  
 Champagne-  
 Ardenne :  
 Élévation de plus  
 de 80% de la  
 surmortalité (988  
 décès pour 629  
 attendus) – source  
 INSERM





- Exemple de l'urbanisme et de l'aménagement du territoire (PCAER)
  - Orientation 1.1: Aménagement économe en ressources
  - Orientation 1.2: Réduire la mobilité contrainte en zone rurale
  - Orientation 1.3: Développer les projets d'urbanisme durable
  - Orientation 1.4: Préparer les territoires aux fortes chaleurs et aux déficits hydriques

### Exemple du bâtiment (PCAER)

- Orientation 6.1: qualité thermique et utilisation de l'existant
- Orientation 6.2: accompagner la filière vers la performance énergétique
- Orientation 6.3: promouvoir la construction durable
- Orientation 6.4: promouvoir et encourager le chauffage bois
- Orientation 6.5: Chaleur renouvelable



# Les CPER : des soutiens au service de l'atténuation et de l'adaptation au changement climatique

- *Soutien de relais dans les agences régionales et locales, ainsi que dans les collectivités,*
- *Mise à disposition d'outil de diagnostic, d'animation et de gestion de projet (Impact Climat, Climagri, Cit'ergie...).*



# Les réseaux d'acteurs énergie – climat et leurs animations

- ***Journées thématiques***  
*(Journée 'adaptation' le 17/09/2013 en Champagne Ardennes, rencontres alsaciennes de l'environnement 2015..)*
- ***Formation ADEME***  
*(mise en œuvre PCAET, adaptation au changement climatique, évaluation)*





## Les actions thématiques

- **Urbanisme**

*Notes de l'Agence de Développement et d'Urbanisme de l'Agglomération*

*Strasbourgeoise sur les îlots de fraîcheur dans la ville*

- **Ressource en eau**

*Etude sur l'adaptation des ressources en eau au changement climatique en Alsace, DREAL*



## Les projets INTERREG

- ***Projet AMICE (Adaptation of the Meuse to the Impacts of Climate Evolutions)***

*Lancé en 2009 par l'EPAMA,*

*Evaluation des risques,*

*Conception de nouveaux aménagements.*

- ***Projet ClimAbility***

*Adaptation des entreprises au changement climatique*

*Lancé en avril 2016*



## Des acteurs impactés

- ***L'agriculture***

*Tout le secteur agricole champardennais s'adapte désormais ; les impacts sont 'connus'*

*Choix de variétés plus tardives*

*Récoltes plus précoces*

*Cycles plus court...*

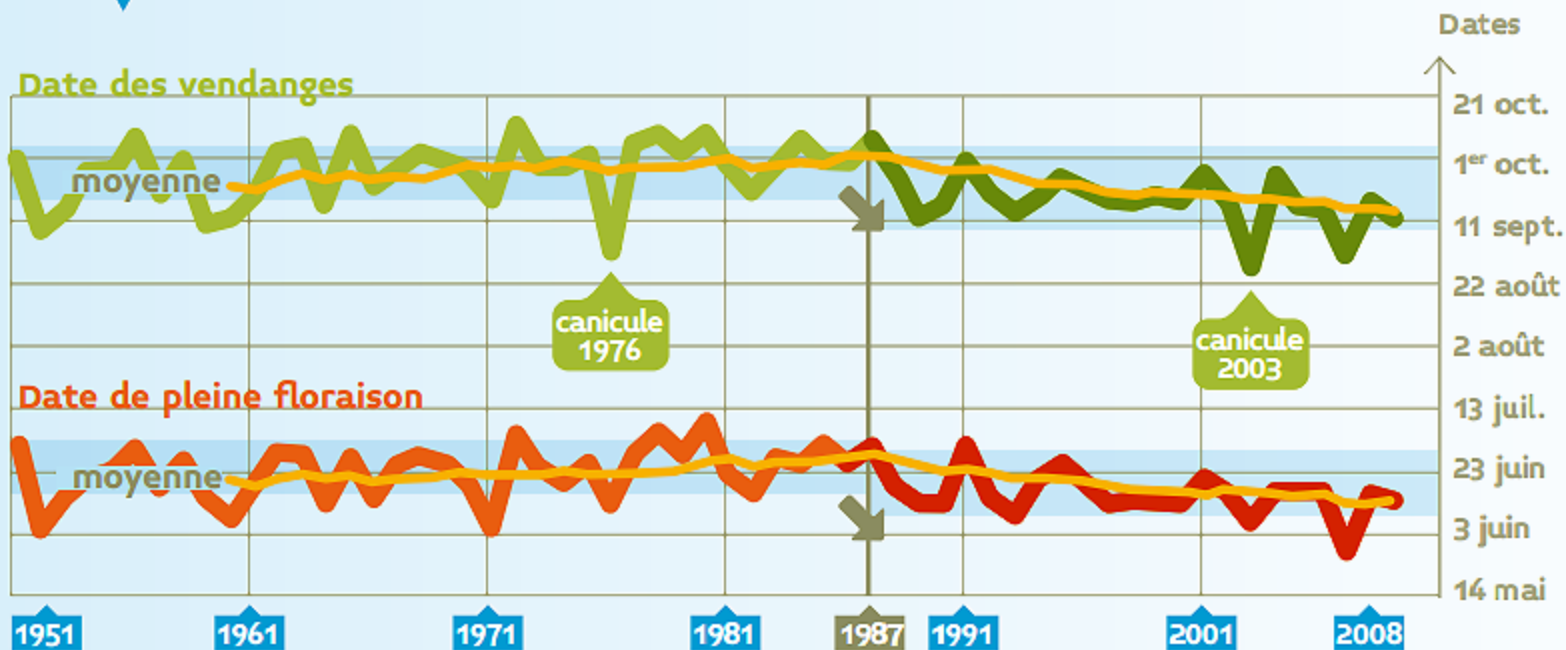




## Des acteurs impactés

- *La vigne : exemple du Champagne*

### Évolution des dates de vendanges et des dates de floraison en Champagne de 1951 à 2009



## Mieux connaître les impacts et vulnérabilités

- **Grand Troyes**

*Etude de vulnérabilités*

- **Crêtes Préardennaises**

*Améliorer les diagnostics*

*Lancement de la démarche Climagri*

*Utilisation de l'outil Impact Climat*



## Mettre en place des mesures d'adaptation

- **Grand Troyes**

*Investissements pour réhabiliter des digues contre les inondations (projet qui a fait l'objet d'une candidature aux Trophées Adaptation climatique et Territoires)*

- **Ville de Troyes**

*Espaces verts : choix des essences en fonction du changement climatique et ses impacts.*

- **Reims Métropole**

*Réconcilier la ville avec la Nature.*





- Animation pérenne et continue,
- Sensibilisation et acculturation des techniciens, mais aussi des élus et des décideurs,
- Sensibilisation et acculturation thématiques,
- Mettre à disposition un argumentaire spécifique et notamment développer l'aspect socio-économique,
- Création d'un groupe d'experts.



# Emilie LE FUR

Direction régionale Grand Est  
Site de Châlons-en-Champagne

116 avenue de Paris - 51000 Châlons-en-  
Champagne cedex  
tel. 03 26 69 58 42

[emilie.lefur@ademe.fr](mailto:emilie.lefur@ademe.fr)

[www.champagne-ardenne.ademe.fr](http://www.champagne-ardenne.ademe.fr)

