

# PRÉSENTATION DE L'« ÉQUIPOMÈTRE »

14<sup>ème</sup> séminaire annuel de l'observation urbaine / 21 novembre 2016

L'accès aux services et équipements : des méthodes pour observer et décider

Catherine Mangeney (IAU îdF)



Les espaces ont besoin d'idées



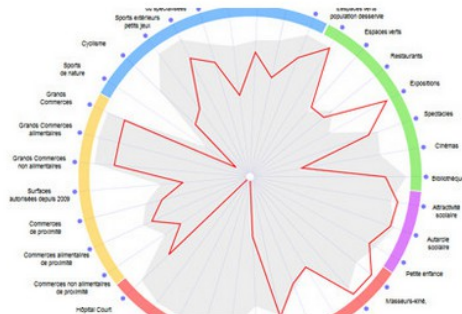
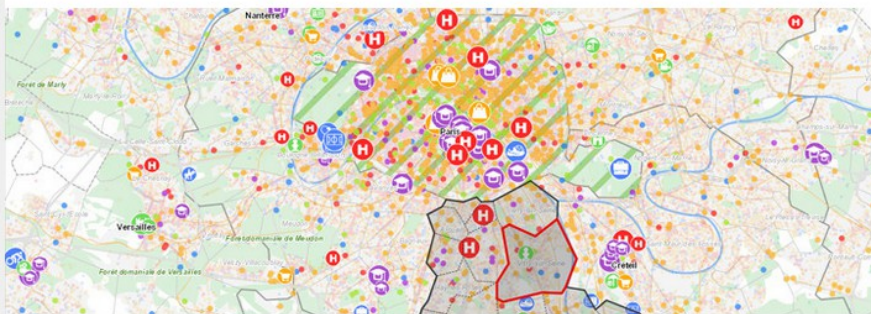
INSCRIPTION NEWSLETTER / BOUTIQUE / PRESSE / CONTACT

L'INSTITUT SAVOIR-FAIRE **L'IAU ET VOUS** R&D / FORMATION PARTENARIATS ET INTERNATIONAL



## Équipomètre

03 février 2016 | Contact | Catherine Mangeney



Ouvrir l'application



INSTITUT  
D'AMÉNAGEMENT  
ET D'URBANISME  
île de France

# L'« Équipomètre »

**Une application cartographique interactive** : en libre accès sur le site internet de l'IAU îdF

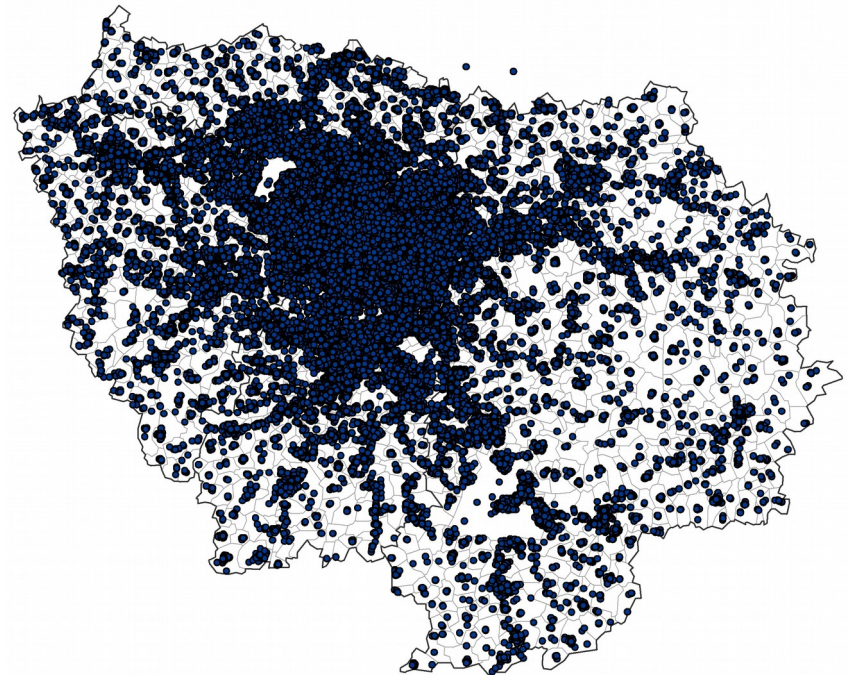
<https://www.iau-idf.fr/liou-et-vous/cartes-donnees/cartographies-interactives/equipometre.html>

**Qui s'appuie sur une base de données très riche**

**Qu'il s'agit de** : rendre **lisible** et « **narrative** »

## **Présentation :**

- Base de données
- Volet cartographique
- Volet infographique



# La **base de données** Équipements de l'IAU

## 5 thématiques couvertes

Petite enfance, éducation et formation

Santé (offre de soins hospitalière, ambulatoire, médico-sociale)

Commerces

Culture, loisirs & espaces verts

Sport

## Une compilation de différentes sources administratives

Corrigées / complétées pour certaines

Des éléments de calibrage intégrés

Un travail de nomenclature

## Près de 400 000 points géolocalisés à l'adresse

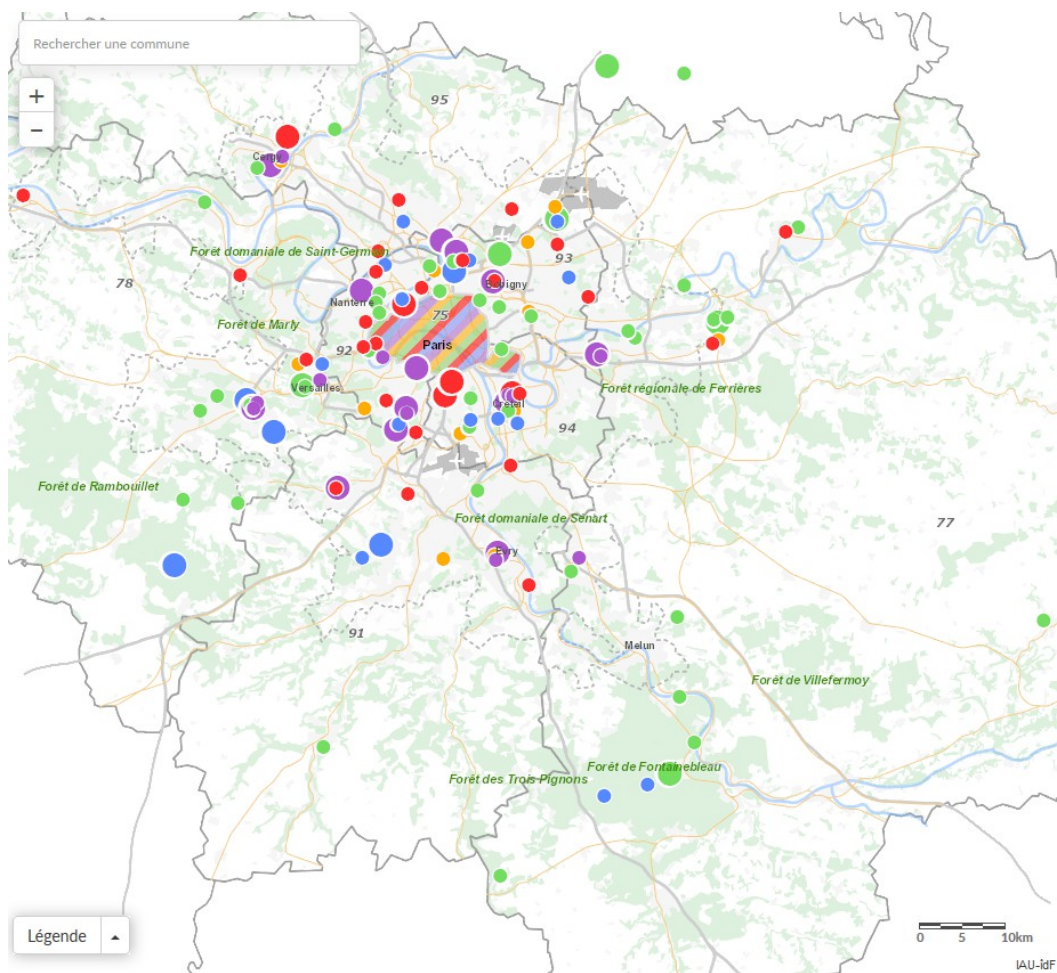
## Hiérarchisée

Selon la thématique mais de manière homogène entre thématiques

Selon la fonction et le rayonnement (<> rareté)

# Le volet cartographique

## Affichage progressif des équipements



*Équipements les plus structurants au niveau régional ...*

Équipements structurants



de niveau intermédiaire

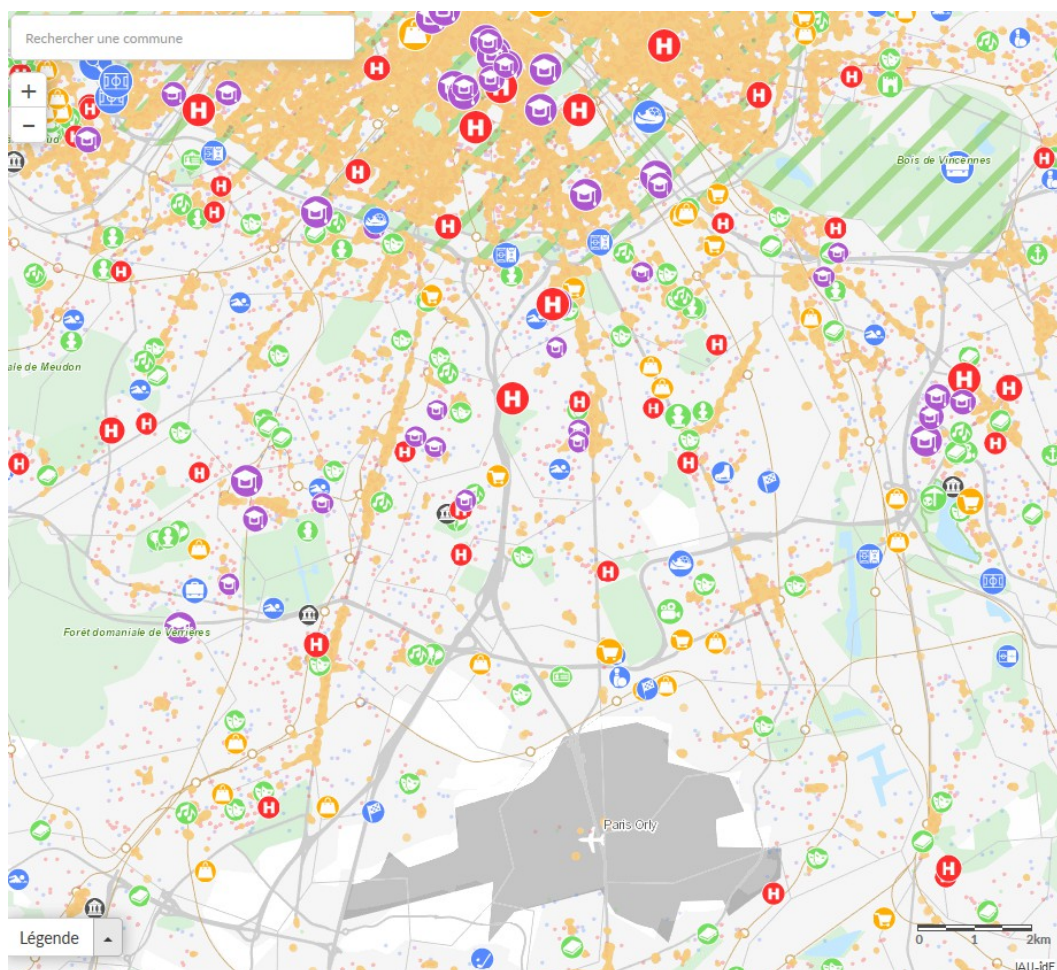


- Education
- Commerce
- Santé
- Sport
- Loisirs



# Le volet cartographique

## Affichage progressif des équipements



*... polarités locales et  
légende qui s'affine avec le  
niveau de zoom ...*

### Types d'équipements

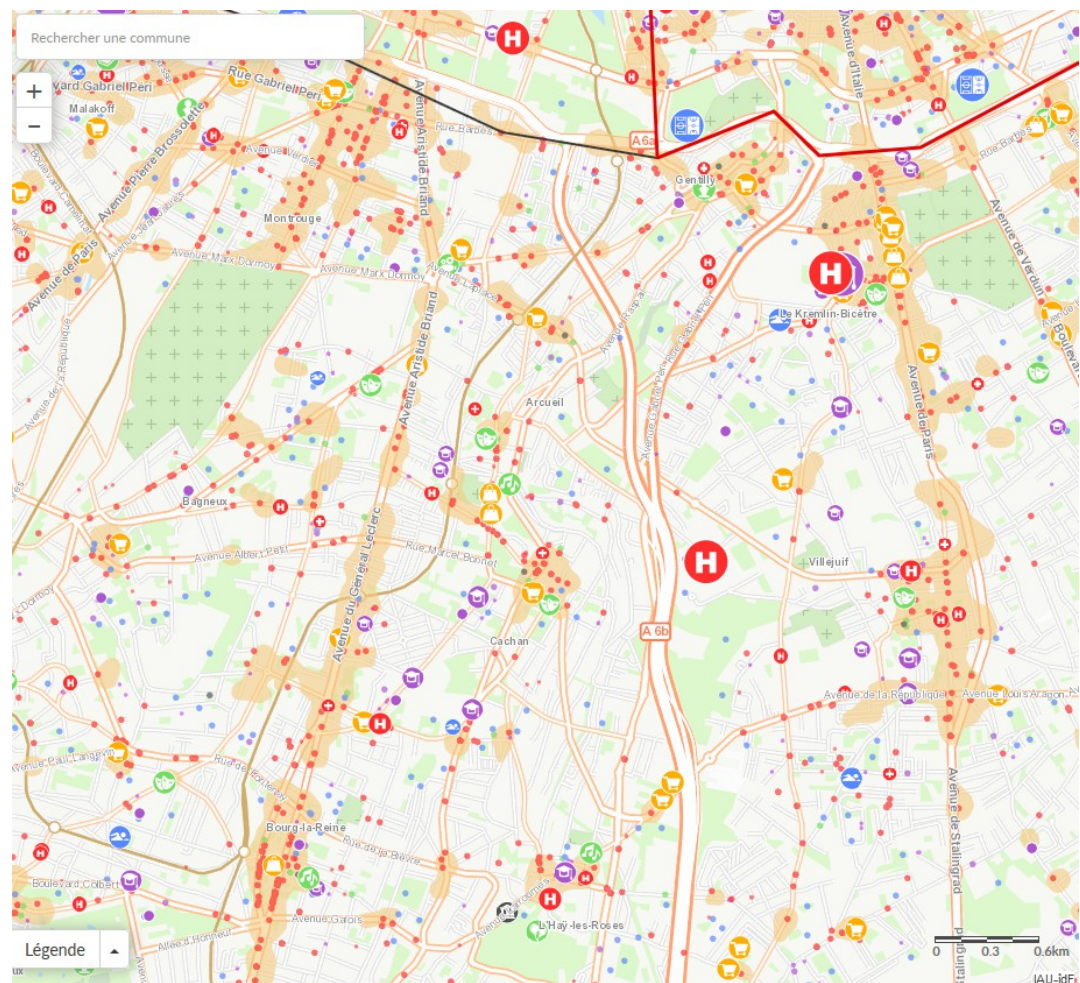
- |  |  |  |
|--|--|--|
| <b>Enseignement supérieur</b>                            | Parc d'attraction, de loisirs                    | Piscine                                  |
| Université, autre établissement d'enseignement supérieur | Musée, lieu de diffusion de l'art                | Site d'activités aquatiques et nautiques |
| <b>Commerces</b>   | Théâtre, lieu de diffusion de spectacles vivants | Complexe sportif                         |
| Grand magasin, bazar, magasin spécialisé                 | Cinéma   | Centre de formation                      |
| Centre commercial, hypermarché                           | Bibliothèque, médiathèque                        | Équipement équestre                      |
| <b>Santé</b>   | Port fluvial                                     | Sport de nature                          |
| Établissement hospitalier                                | <b>Sport</b>                                     | Salle multisports                        |
| <b>Tourisme, culture et loisirs</b>                      | Terrain de grands jeux                           | Site d'activités aériennes               |
| Centre de congrès et parc d'exposition                   | Court de tennis                                  | Bowling                                  |
| Site et monument historique                              | Parcours de golf                                 | Aire de sports de glace                  |
| Conservatoire, salle de musique                          | Circuit, piste de sports mécaniques              | Préfecture et sous-préfecture            |
| Base de loisirs et de plein air                          | Équipement de cyclisme                           |  |

### Équipements

- | structurant | de niveau intermédiaire | de proximité |
|-------------|-------------------------|--------------|
|             |                         |              |

# Le volet cartographique

## Affichage progressif des équipements



... polarités locales et légende qui s'affine avec le niveau de zoom ...

### Types d'équipements

- |  |  |  |
|--|--|--|
| <b>Enseignement</b>  |  Parc d'attraction, de loisirs                    |  Piscine                                  |
|  Université, autre établissement d'enseignement supérieur |  Musée, lieu de diffusion de l'art                |  Site d'activités aquatiques et nautiques |
|  Lycée  |  Théâtre, lieu de diffusion de spectacles vivants |  Complexe sportif                         |
| <b>Commerces</b>   |  Grand magasin, bazar, magasin spécialisé         |  Centre de formation                      |
|  Centre commercial, hypermarché                           |  Cinéma   |  Équipement équestre                      |
| <b>Santé</b>   |  Bibliothèque, médiathèque                        |  Sport de nature                          |
|  Établissement hospitalier                                |  Port fluvial                                     |  Salle multisports                        |
|  Centre de santé  | <b>Sport</b>   |  Site d'activités aériennes               |
| <b>Tourisme, culture et loisirs</b>  |  Terrain de grands jeux                           |  Bowling                                  |
|  Centre de congrès et parc d'exposition                  |  Court de tennis                                 |  Aire de sports de glace                 |
|  Site et monument historique                            |  Parcours de golf                               |  Préfecture et sous-préfecture          |
|  Conservatoire, salle de musique                        |  Circuit, piste de sports mécaniques            |  Polarités d'équipements                |
|  Base de loisirs et de plein air                        |  Équipement de cyclisme                         |  |

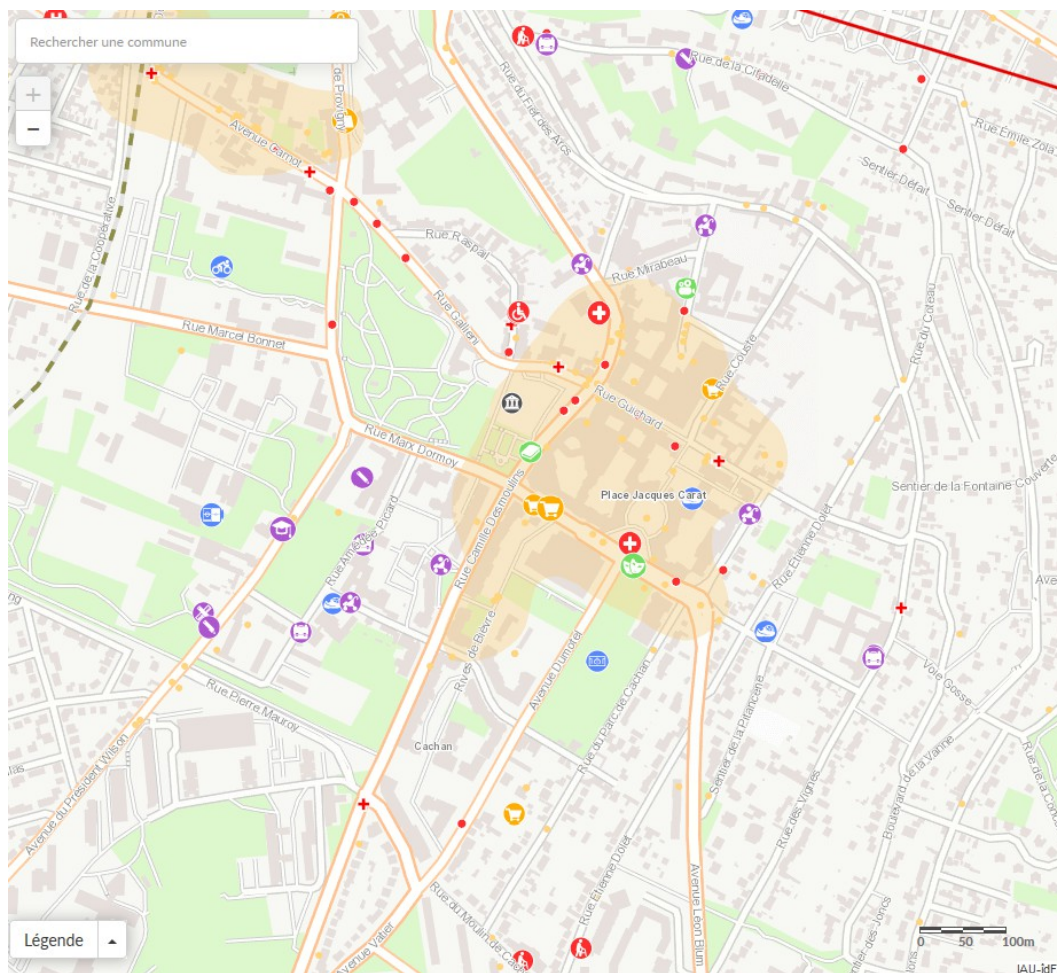
### Équipements

- |   |   |   |
|---|---|---|
| <b>structurant</b>  | <b>de niveau intermédiaire</b>  | <b>de proximité</b>   |
|  |  |  |



# Le volet cartographique

## Affichage progressif des équipements



*... jusqu'aux zooms les plus locaux faisant figurer les équipements y compris de grande proximité (crèches, écoles, ...)*

### Types d'équipements

Enseignement	Tourisme, culture et loisirs	Sport
Université, autre établissement d'enseignement supérieur	Centre de congrès et parc d'exposition	Terrain de grands jeux
Lycée	Site et monument historique	Court de tennis
Collège	Conservatoire, salle de musique	Parcours de golf
École maternelle, école élémentaire	Base de loisirs et de plein air	Circuit, piste de sports mécaniques
Crèche	Parc d'attraction, de loisirs	Équipement de cyclisme
Grand magasin, bazar, magasin spécialisé	Musée, lieu de diffusion de l'art	Piscine
Centre commercial, hypermarché	Théâtre, lieu de diffusion de spectacles vivants	Site d'activités aquatiques et nautiques
Établissement hospitalier	Cinéma	Complexe sportif
Centre de santé	Bibliothèque, médiathèque	Centre de formation
Établissement pour personnes âgées	Port fluvial	Équipement équestre
Établissement pour personnes handicapées	Préfecture, sous-préfecture, mairie	Sport de nature
Pharmacie, laboratoire d'analyses médicales, centre d'imagerie	Polarités d'équipements	Salle multisports
Professionnel de santé libéral		Site d'activités aériennes
		Bowling
		Aire de sports de glace
		Autre équipement sportif

Équipements		
structurant	de niveau intermédiaire	de proximité

# Le volet **infographique**

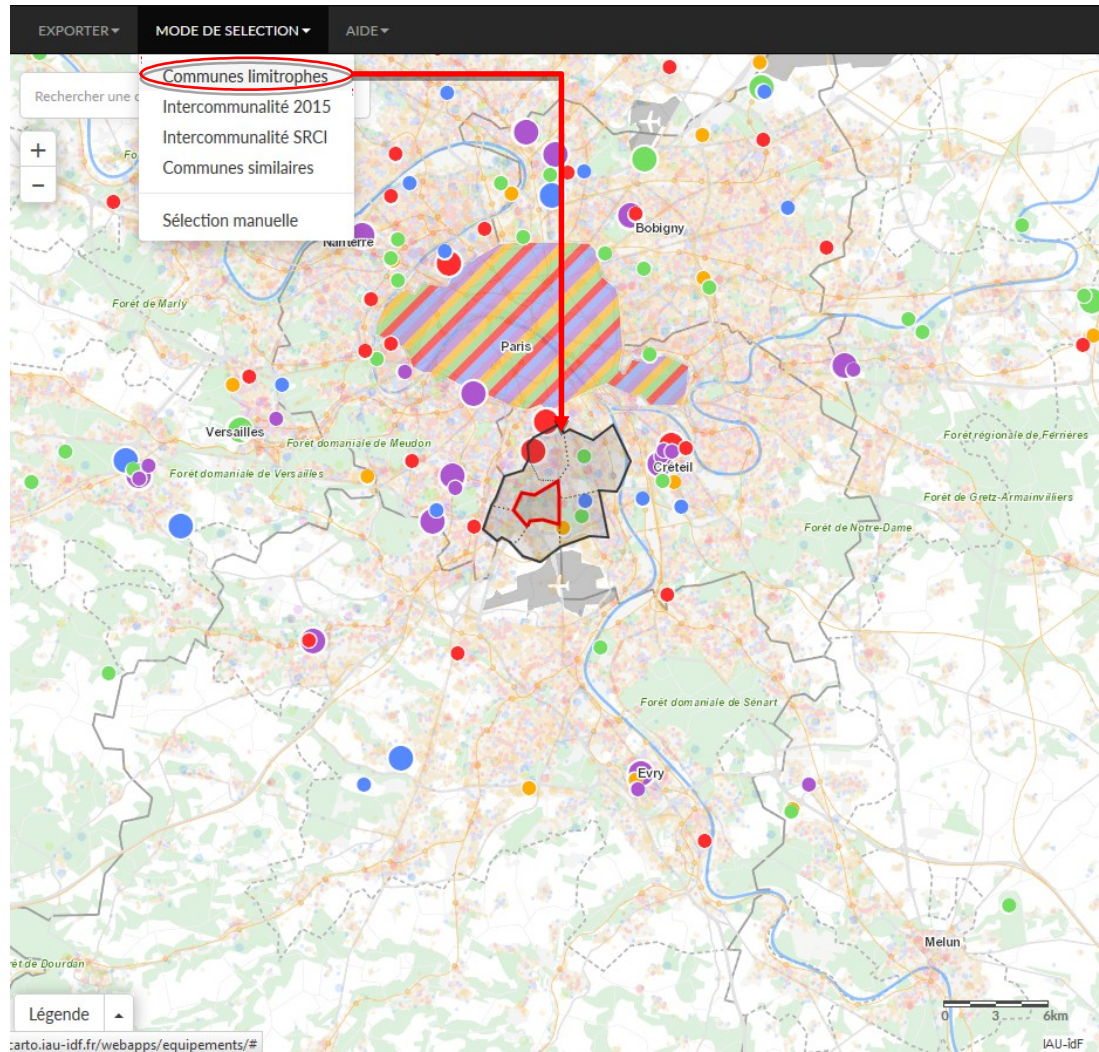
**Ce volet compare les niveaux d'équipements (offre / population) observés dans :**

- une commune sélectionnée par l'utilisateur ;
- un territoire de référence (communes voisines, communes similaires, intercommunalité) ;
- la MGP et l'Ile-de-France.



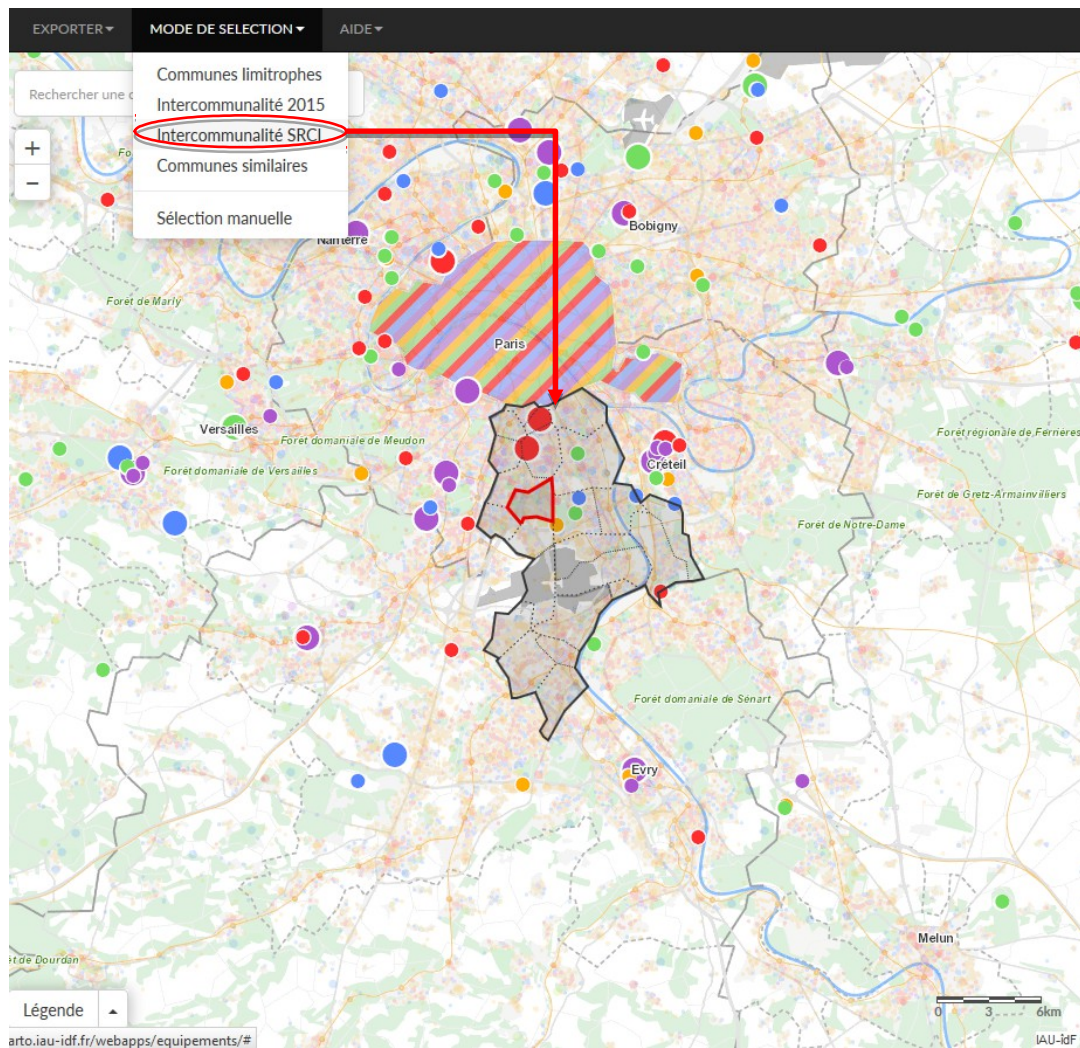
# Le volet **infographique**

## Choix du territoire de comparaison



# Le volet infographique

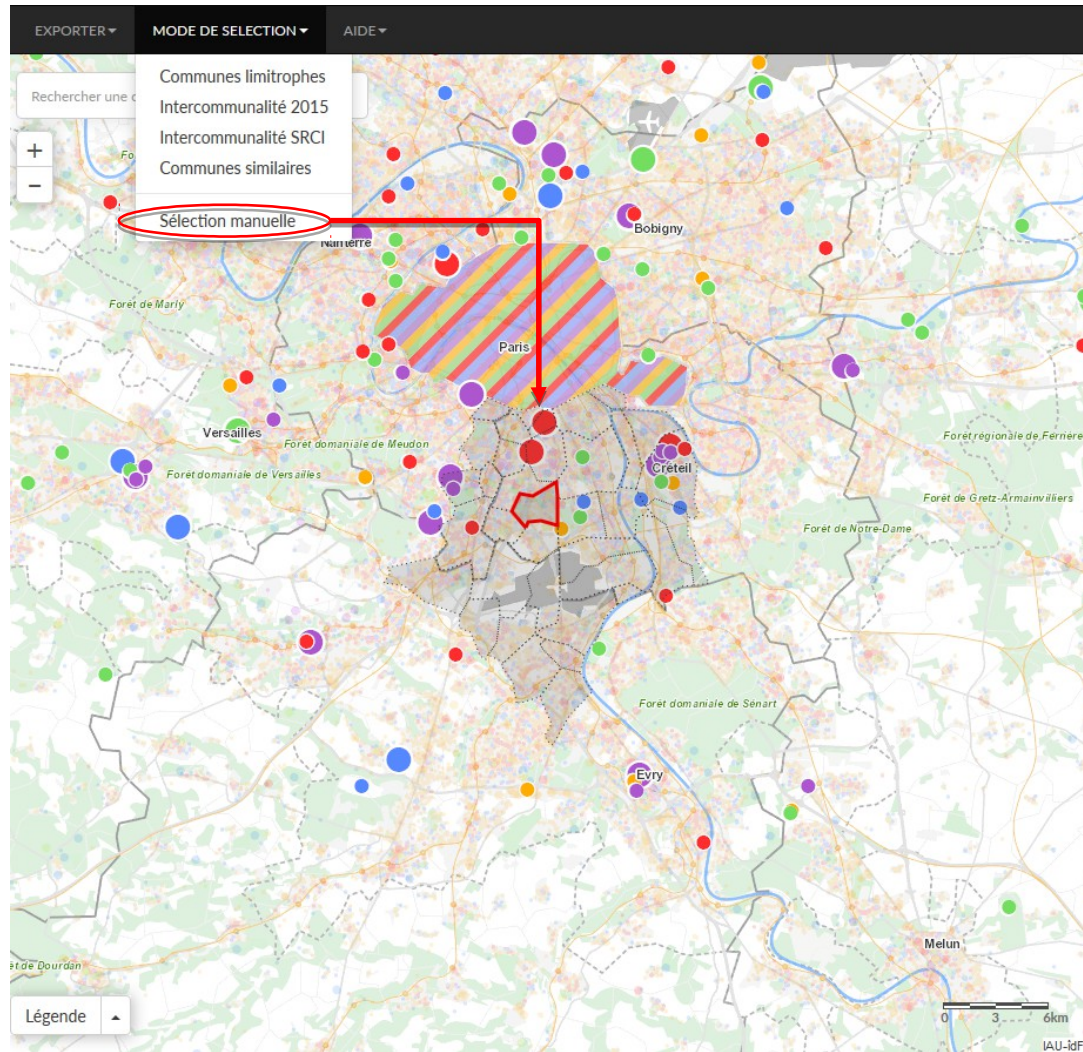
## Choix du territoire de comparaison





# Le volet infographique

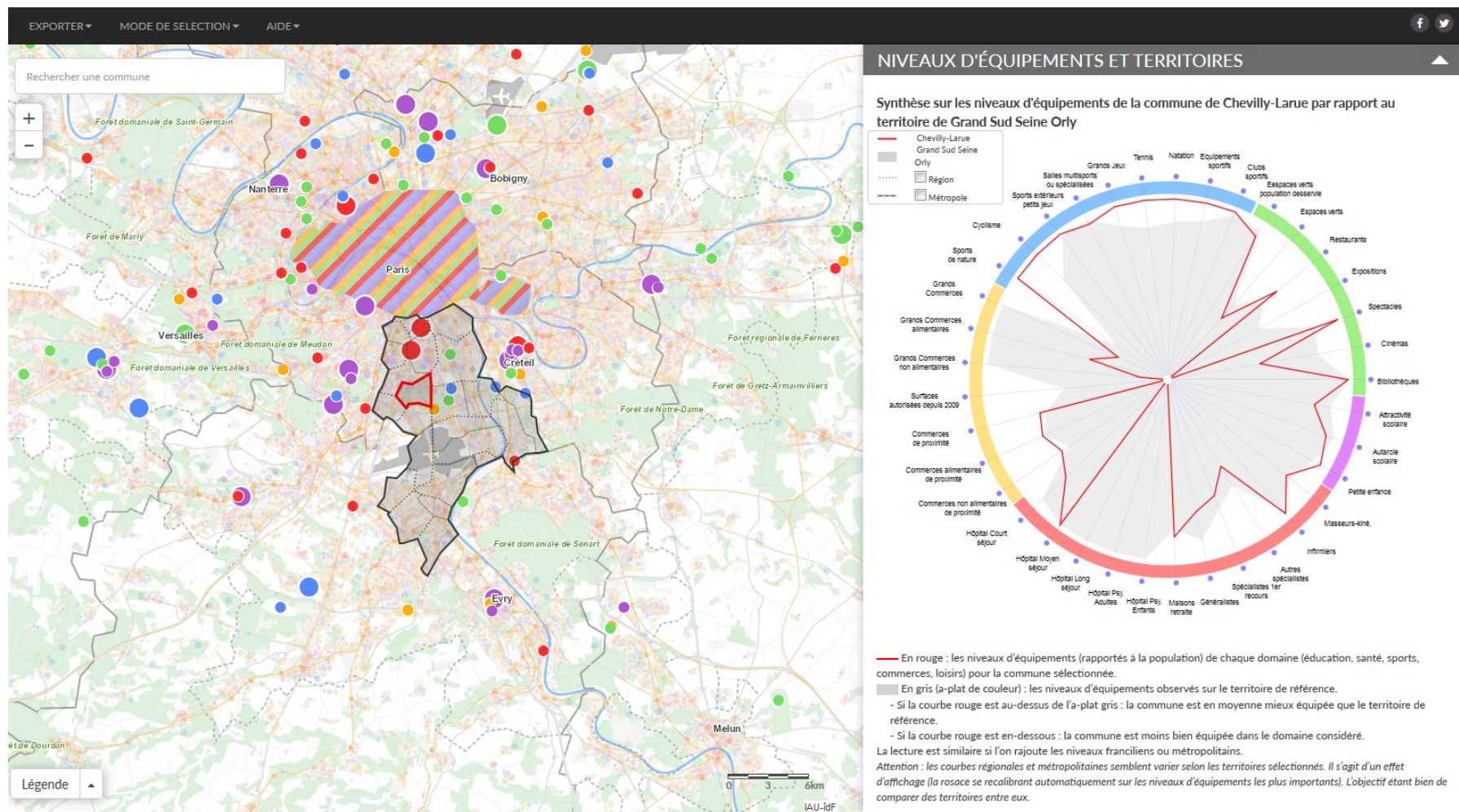
## Choix du territoire de comparaison





# Le volet infographique

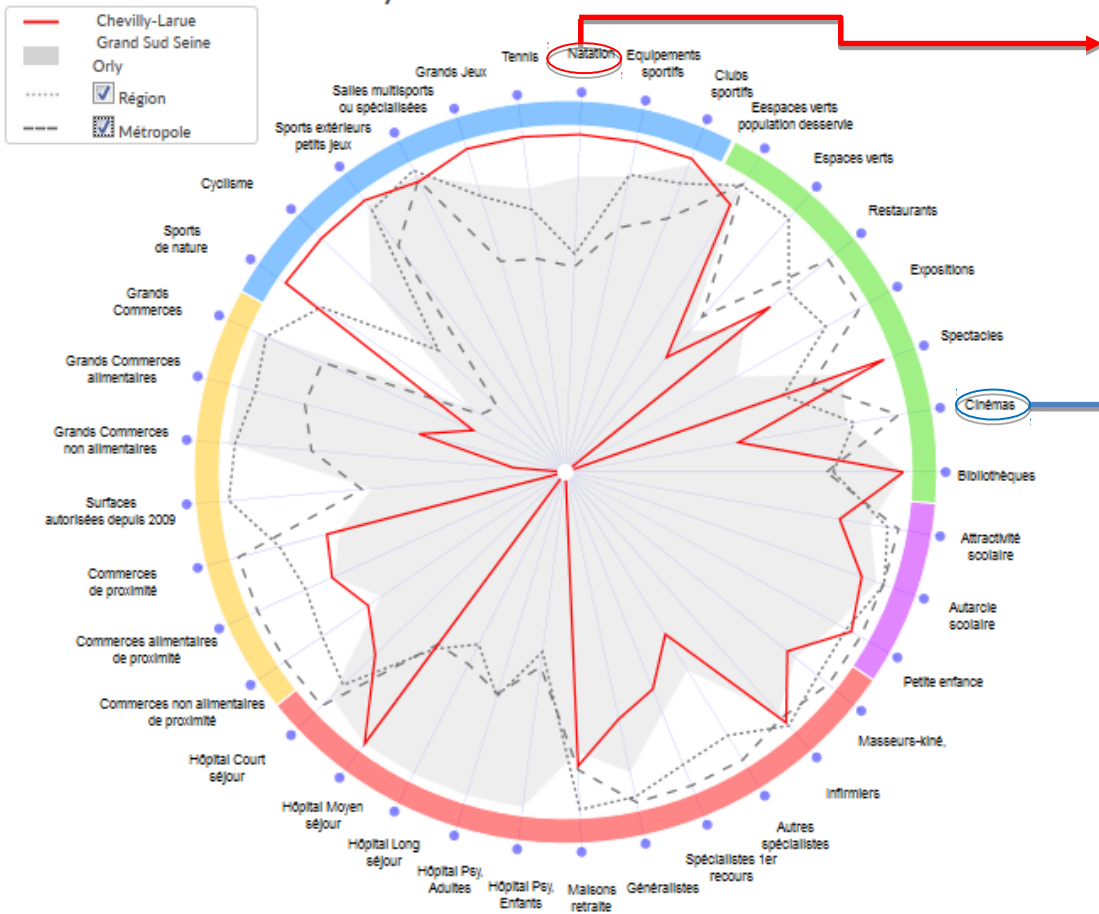
## Infographie dynamique : comparaison des niveaux d'équipements



# Le volet infographique

## NIVEAUX D'ÉQUIPEMENTS ET TERRITOIRES

Synthèse sur les niveaux d'équipements de la commune de Chevilly-Larue par rapport au territoire de Grand Sud Seine Orly



### 1<sup>ère</sup> lecture rapide :

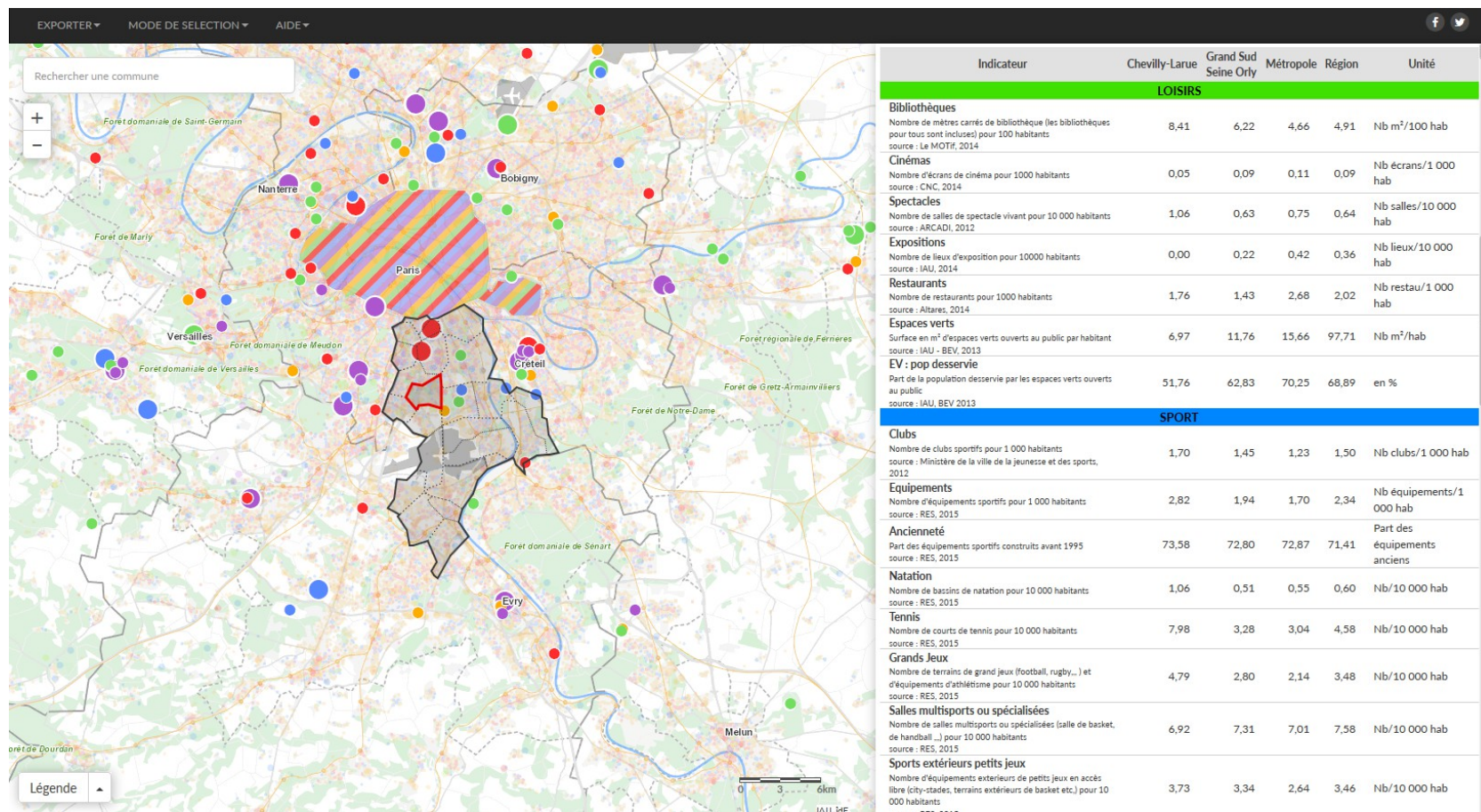
*Chevilly-Larue : mieux dotée en bassins de natation par habitants que ce qui est observé en moyenne sur son EPT, au sein de la MGP ou de l'IdF*

*Chevilly-Larue : moins bien dotée en écrans de cinéma par habitants que ce qui est observé en moyenne sur son EPT, au sein de la MGP ou de l'IdF*



# Le volet infographique

## Tableau des taux d'équipements : avec définition et source





# En conclusion

## L'Équipomètre offre :

Une première vision synthétique :

- de la structuration du territoire par les équipements et services
- des niveaux d'équipements d'un territoire (offre rapportée à la demande)

Des éléments comparatifs pour qualifier le niveau d'équipements et de services

## Ce qu'il n'offre pas :

Exhaustivité et fiabilité complète

Spécificités des populations (*autres applications disponibles*)

Des éléments plus détaillés sur l'accessibilité et le recours aux équipements et services

Possibilité de faire l'économie de voir plus finement sur le terrain

**Merci de votre attention**