

GT RAVI

Jeudi 15 novembre 2018

Communication d'informations accessibilité

Origine :

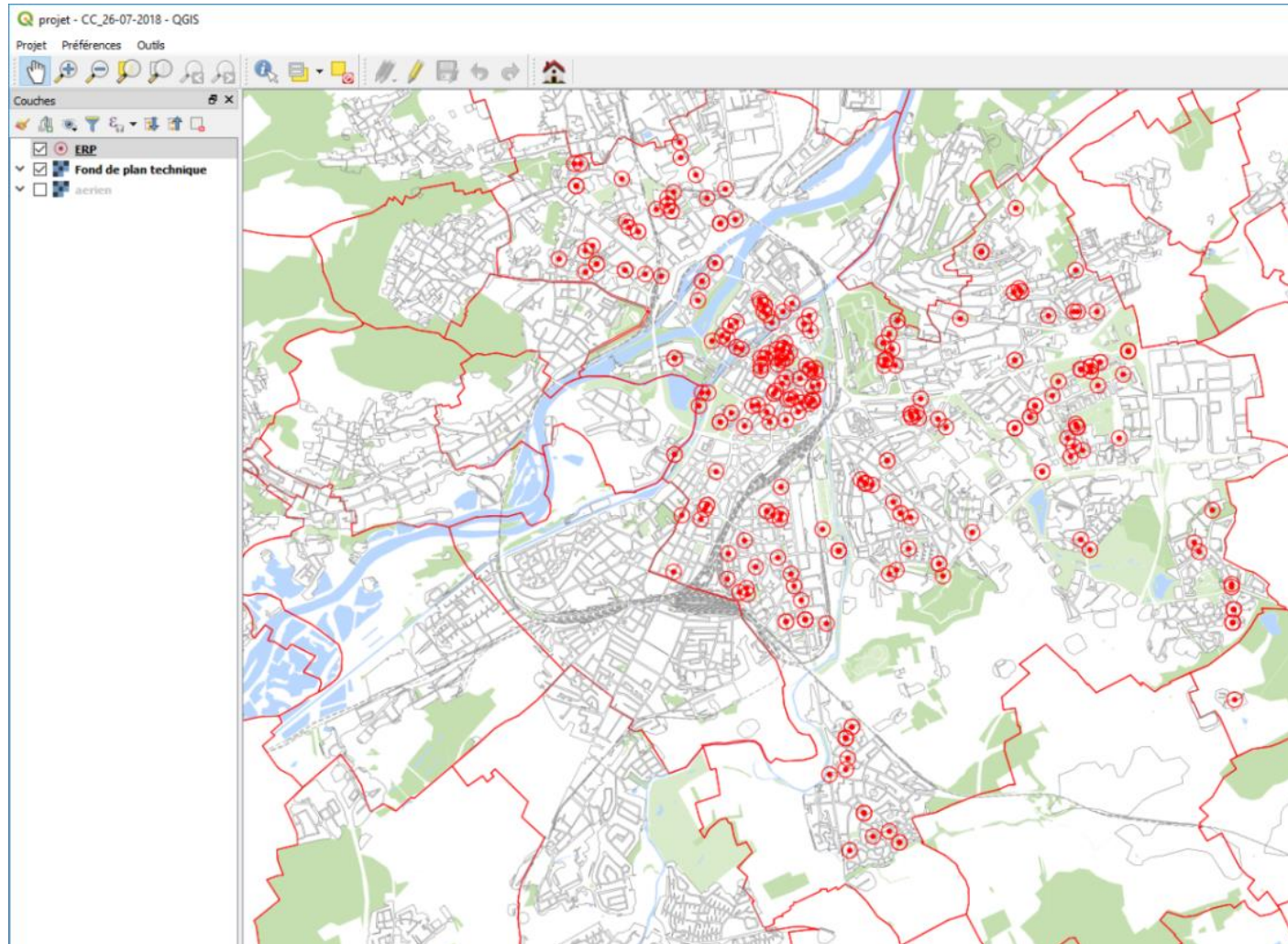
- Décret n° 2017-431 du 28 mars 2017 relatif au Registre public d'accessibilité
- Réflexion sur une utilisation efficace des informations demandées pour la constitution des registres

Objectifs :

- Satisfaire à l'obligation réglementaire Décret n° 2017-431 du 28 mars 2017
- Renforcer l'information et faciliter les déplacements du grand public
- Mise à disposition d'informations accessibilité sur :
 - metz.fr (pour le grand public)
 - SIG.metzmetropole (pour les agents Metz et Metz Métropole)
 - Geo.metzmetropole.fr (grand public)

TROIS ELEMENTS D'INFORMATION POUR L'USAGER

Une carte avec une base de données des ERP sur SIG d'après la liste Ad'AP



Un formulaire donnant des informations d'accessibilité de premier niveau pour l'utilisateur

Pour le référent accessibilité
Ville de Metz

Fiche ERP	
Identifiant de l'ERP	Numéro
Nom de l'ERP	Texte
Adresse de l'ERP	Texte
Activité principale	Liste déroulante
Stationnement à proximité	Case à cocher
Stationnement PMR à proximité	Case à cocher
Entrée principale de plein pied	Case à cocher
Entrée principale avec escalier	Case à cocher
Entrée principale avec rampe d'accès	Case à cocher
Entrée principale avec plan incliné amovible	Case à cocher
Entrée principale avec élévateur	Case à cocher
Entrée principale avec ascenseur	Case à cocher
Autre accès (à préciser)	Texte à saisir
Ascenseur	Case à cocher
Toilettes PMR	Case à cocher
Présence de personnel d'accueil	Case à cocher
Attestation d'accessibilité	Case à cocher
Nom du référent accessibilité	Liste déroulante

Via GeoMetz

Hôtel de Ville 1 place d'Armes MULTI-SERVICE	
stationnement à proximité	<input checked="" type="checkbox"/>
stationnement pmr à proximité	<input checked="" type="checkbox"/>
entrée principale de plain pied	<input type="checkbox"/>
entrée principale avec escalier	<input type="checkbox"/>
entrée principale avec rampe d'accès	<input checked="" type="checkbox"/>
entrée principale avec plan incliné amovible	<input type="checkbox"/>
entrée principale avec élévateur	<input type="checkbox"/>
entrée principale avec ascenseur	<input type="checkbox"/>
ascenseur	<input checked="" type="checkbox"/>
toilettes pmr	<input checked="" type="checkbox"/>
présence de personnel d'accueil	<input checked="" type="checkbox"/>
attestation d'accessibilité	<input type="checkbox"/>

Pour tout renseignement, les services de la ville de Metz sont à votre disposition. Contactez Allo Mairie au 0 800 891 891 (numéro vert, appel gratuit depuis un poste fixe), du lundi au vendredi de 8h à 12h et de 13h30 à 18h, et le samedi de 9h à 12h

Pour l'utilisateur

Via metz.fr



Hôtel de Ville

Multi-service

Adresse : 1 place d'Armes

Bâtiment accessible PMR

- Entrée principale avec rampe d'accès
- Personnel d'accueil formé
- Toilettes PMR
- Ascenseur PMR

Stationnement:

- Possibilité de se garer
- Stationnement PMR

La fiche informative de synthèse



Accessibilité de l'établissement



Certaines prestations ne sont pas accessibles



Bienvenue

→ Le bâtiment et tous les services proposés sont accessibles à tous

☐ oui ☐ non

→ Le personnel vous informe de l'accessibilité du bâtiment et des services

☐ oui ☐ non

Formation du personnel d'accueil aux différentes situations de handicap

- Le personnel est sensibilisé. ☐
- C'est-à-dire que le personnel est informé de la nécessité d'adapter son accueil aux différentes personnes en situation de handicap.
- Le personnel est formé. ☐
- C'est-à-dire que le personnel a suivi une formation pour un accueil des différentes personnes en situation de handicap.
- Le personnel sera formé. ☐

Matériel adapté

- Le matériel est entretenu et réparé ☐ oui ☐ non
- Le personnel connaît le matériel ☐ oui ☐ non

Contact :

Consultation du registre public d'accessibilité :

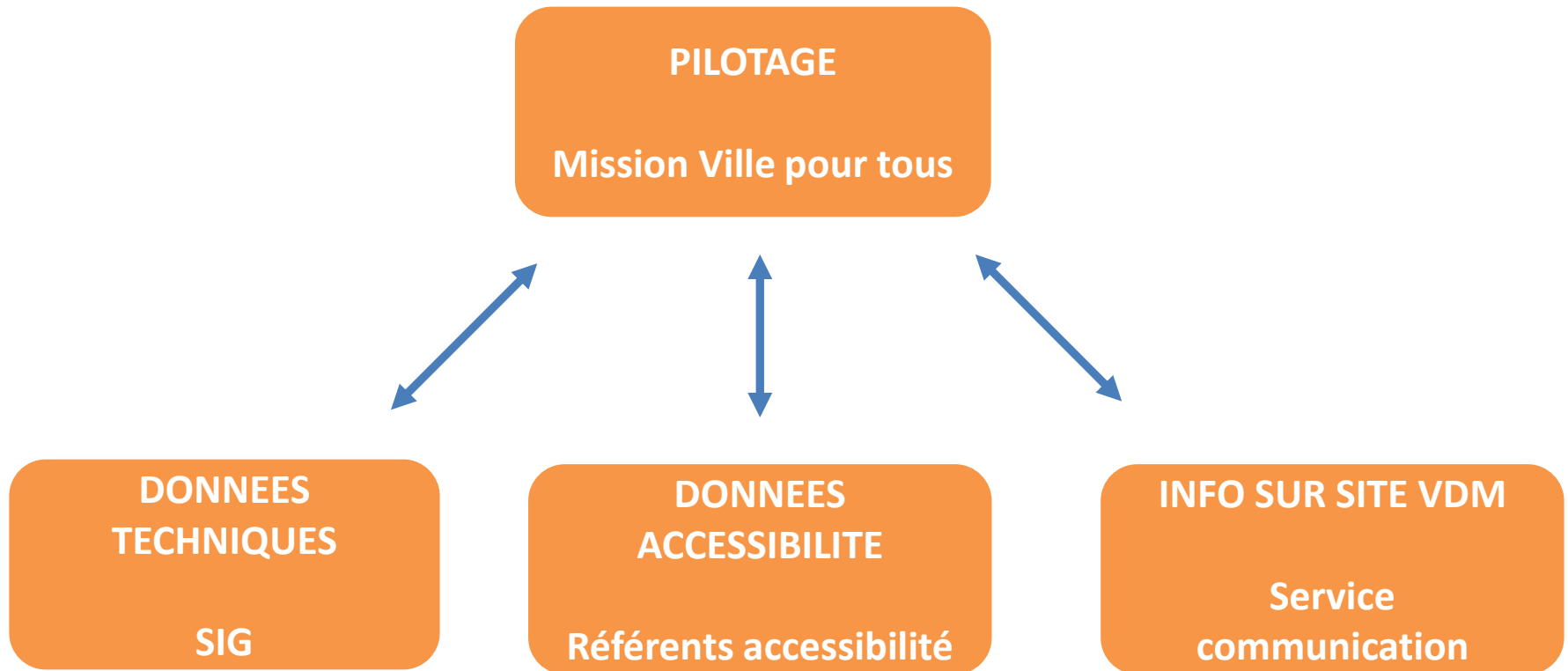
☐ à l'accueil

☐ sur le site internet

N° SIRET :

Adresse :

LA METHODOLOGIE



LE CALENDRIER

Juillet

- Contenu du formulaire par Mission Ville pour tous avec la contribution de SIG et service Communication

Septembre

- Création de la carte des ERP par SIG
- Installation QGIS sur les postes des référents accessibilité par SIG

Octobre

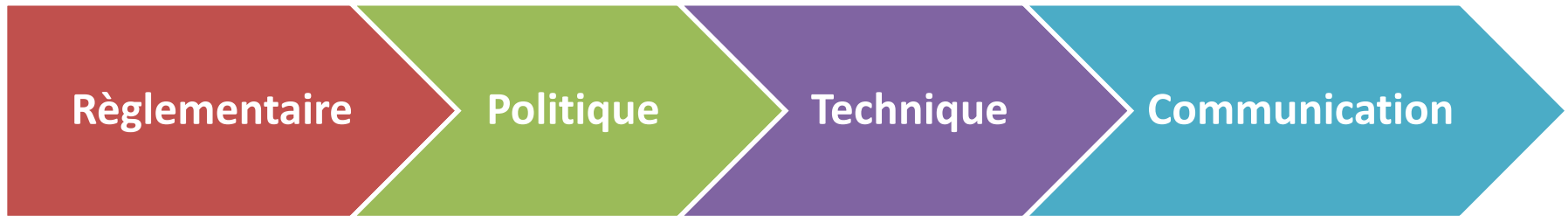
- 2 sessions de formation à QGIS pour les référents par SIG
- 3 semaines pour renseigner formulaires et fiches par les référents accessibilité

Novembre

- Mise en ligne des données au public par SIG
- Travail éditorial par le service Communication pour le basculement des informations via le site Internet de la Ville
- Mise en ligne de la cartographie des ERP au public par service Communication

Mise à jour des fiches et formulaires par les référents au fil de l'eau

**Ce projet illustre bien comment les différentes attentes peuvent
se rencontrer au service de l'utilisateur.**



Mise en œuvre et démonstration

GeoMetz : <https://geo.metzmetropole.fr/>

Site Internet Ville de Metz metz.fr (janvier 2019)

MERCI DE VOTRE ATTENTION