

La sobriété énergétique dans les bâtiments de l'État



CUBE 2020 3^{ème} édition - Bâtiments État

Marine Ninet

Les candidats État à la 3^{ème} édition



24 bâtiments répartis
sur toute la France



Sites mono et
multi-occupants



27 à 1 500 occupants



900 à 31 000 m²



Bâtiments datant
de 1880 à 2009

2 médailles d'or



1 médaille d'argent

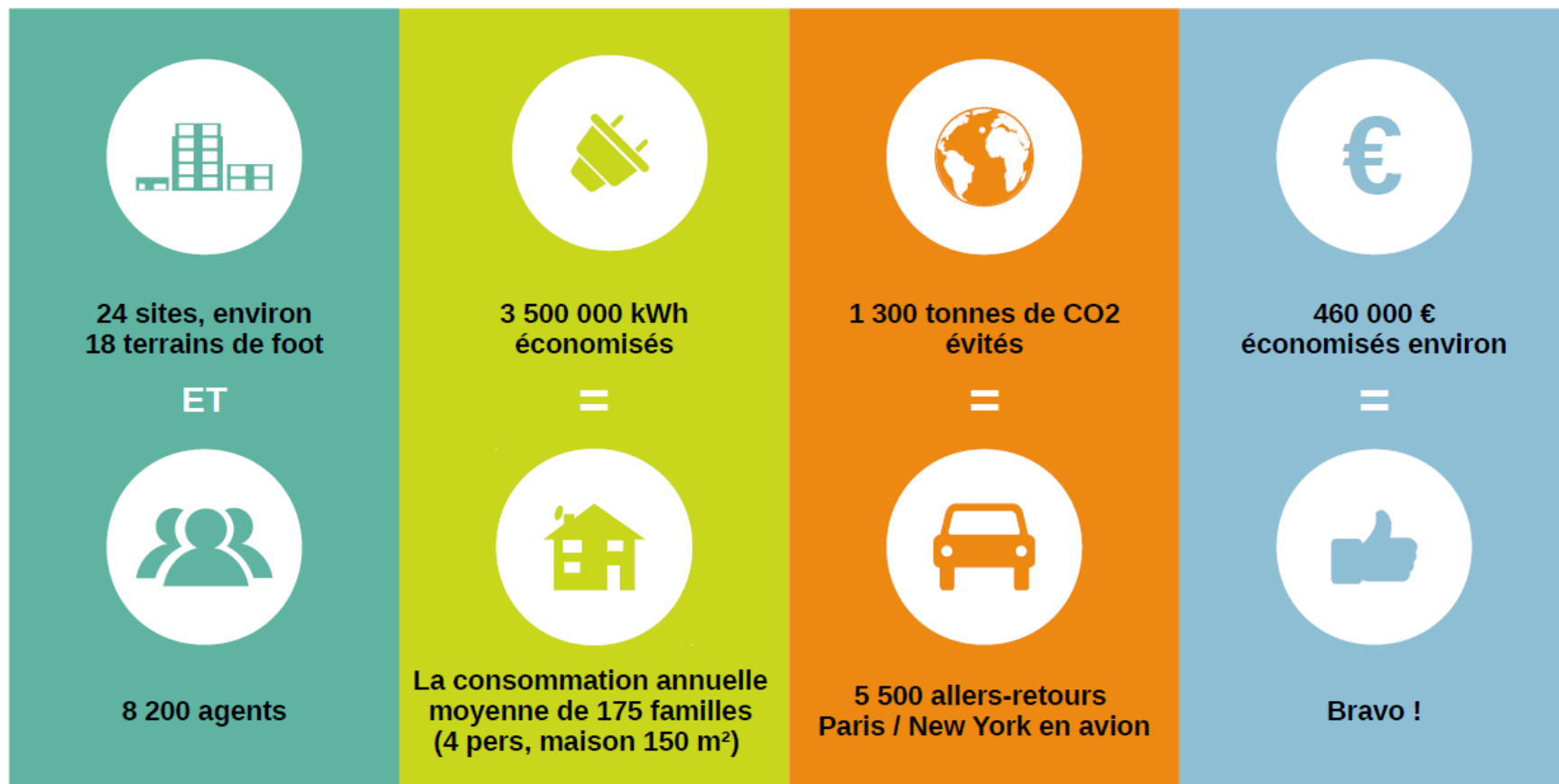


4 médailles de bronze



9 % d'économies moyennes

Les économies réalisées par les bâtiments publics en 2017



Organisation et moyens mis en œuvre

- Des **équipes projet** de taille et de composition très variables
- Une dizaine de **Green-team** constituées
- Des **diagnostics « humains »** variés et sur une majorité des sites
- Des **clubs régionaux** pour échanger entre candidats

“
*1 pull en +,
un degré
en -*
”

“
*Les écogestes VIP
(Volets, Informatiques,
Portes des Toilettes)*
”

“
*Faites sommeiller les
watts en votre absence*
”

Ce qu'a permis Cube...

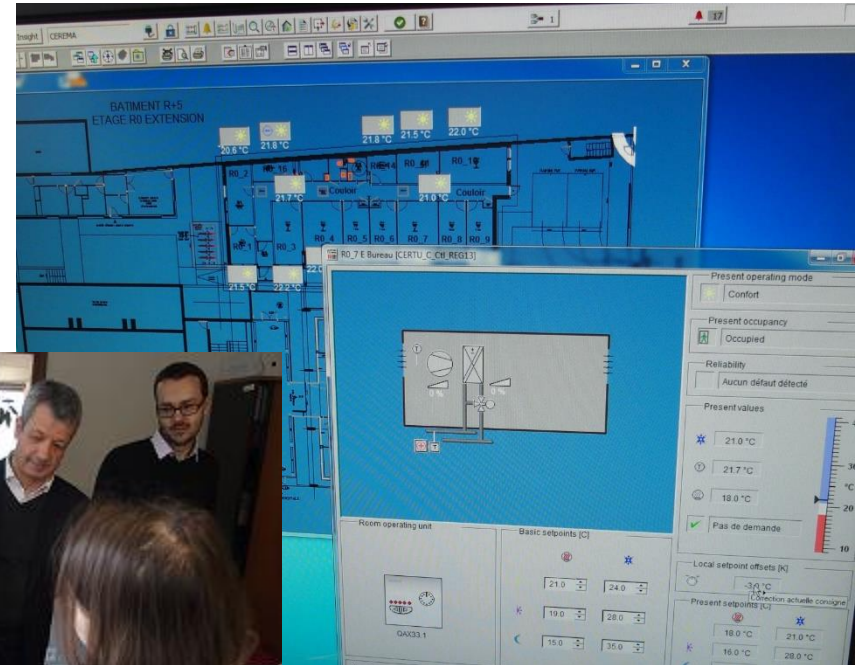
Une remise à plat :

- De la connaissance du bâtiment et de ses équipements
- De la gestion du bâtiment



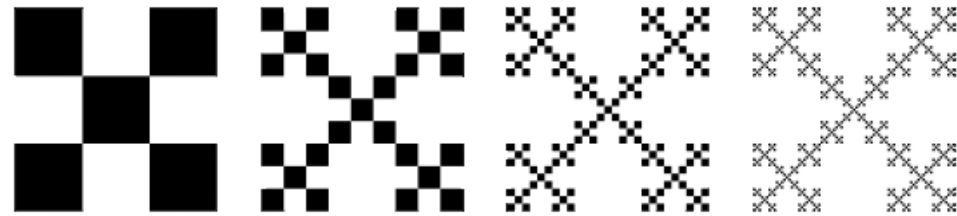
Ce qu'a permis Cube...

Une revalorisation du rôle des Moyens Généraux



Ce qu'a permis Cube...

- Une dynamique collective, positive, transversale, structurante
- Une amélioration de la qualité de vie au travail



Quelques leçons à tirer pour les futurs candidats

- **Anticiper**
- Avoir du **temps** dédié à la démarche
- **Engagement** réel de la hiérarchie
- Associer économies d'énergie et amélioration du **confort**

Exemple du Cerema Territoires et ville





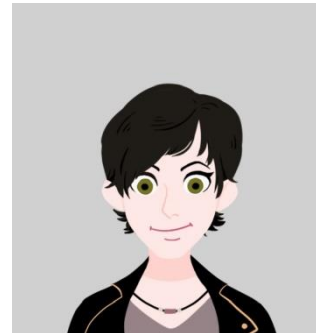
Alors, prêt à relever le défi ?

Merci de votre attention

Vos contacts :

Marine.ninet@cerema.fr

Noemie.simand@cerema.fr



Pour en savoir plus :

www.cerema.fr