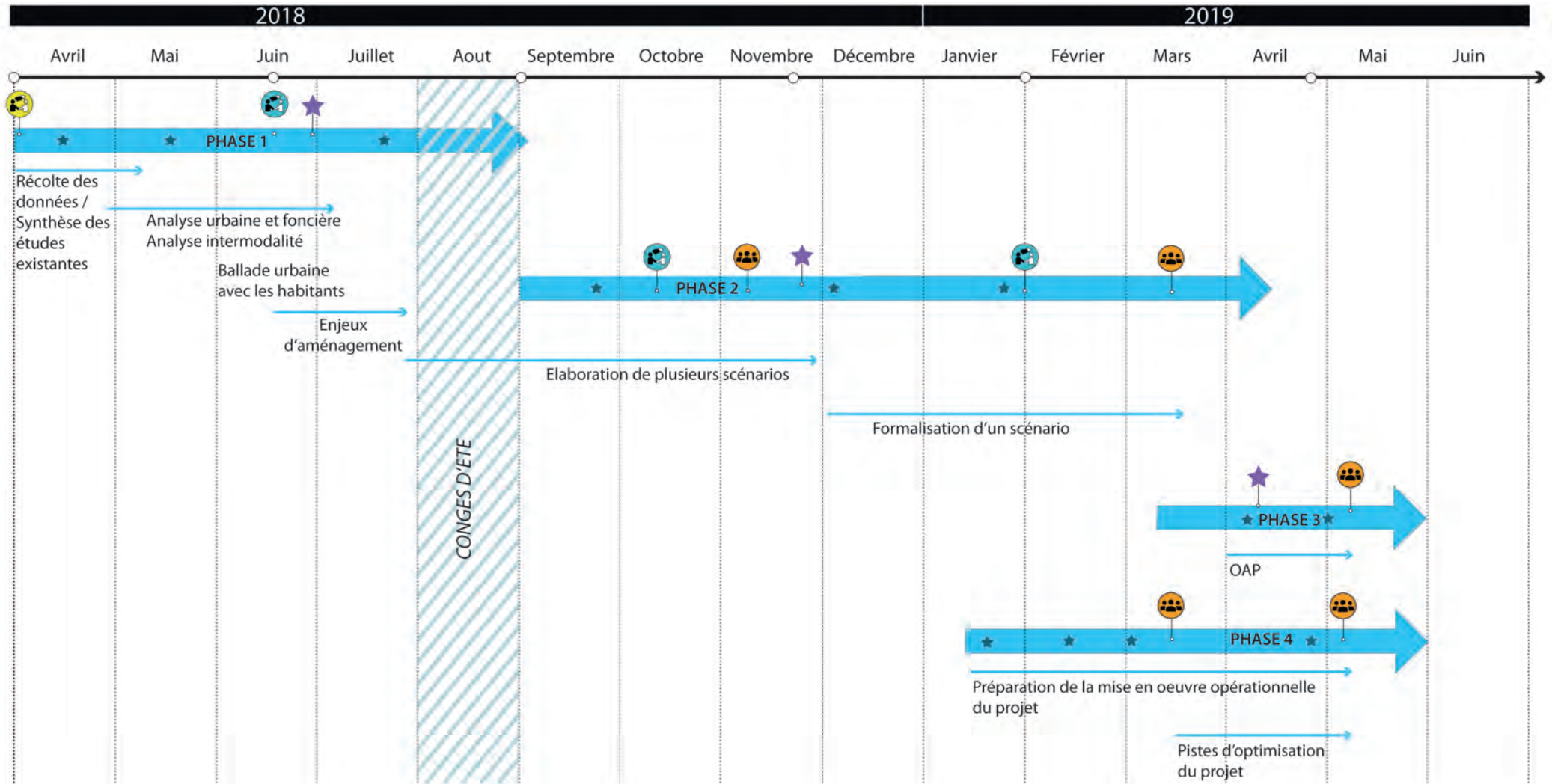


ÉTUDE PRE-OPERATIONNELLE D'AMÉNAGEMENT
- Quartier gare de Montfavet -

Approfondissement du scénario retenu

Février 2019

DÉLAIS PRÉVISIONNELS

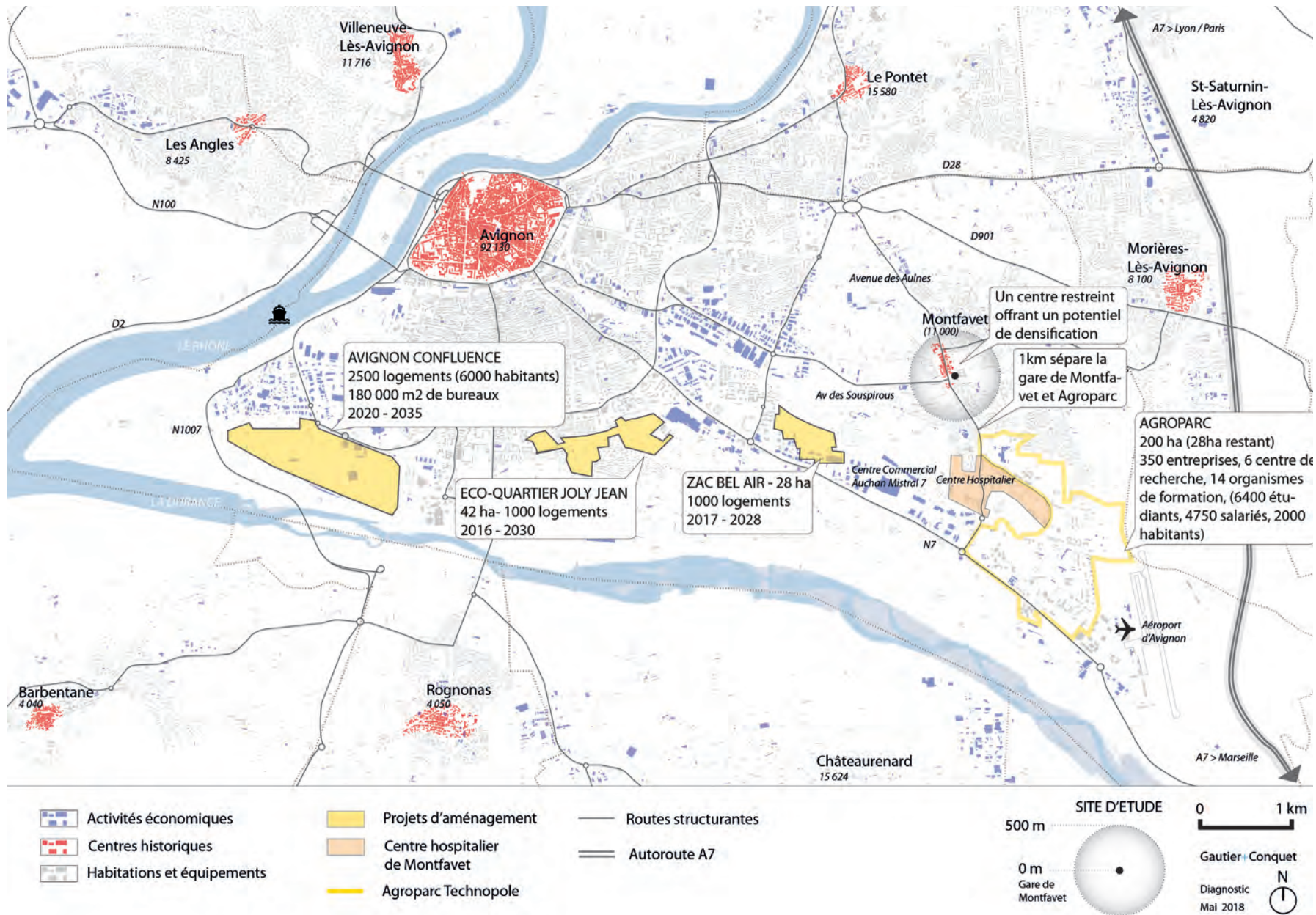


-  Réunion de lancement et visite de site partagée
-  Réunion de travail groupement Ville
-  Comité technique
-  Démarche de co-construction : ballade urbaine, atelier de projet, réunion publique
-  Comité de pilotage

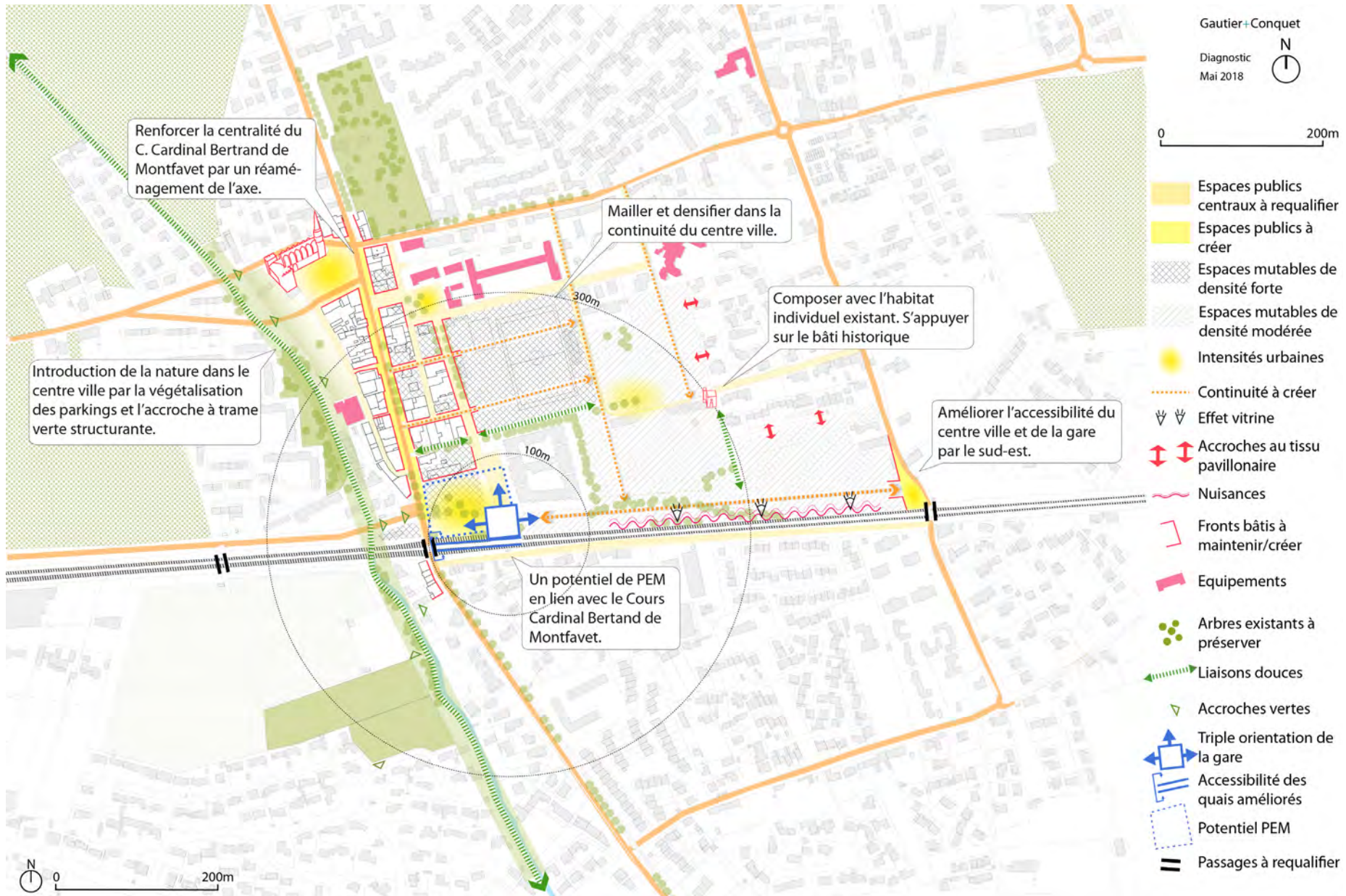
RETOUR SUR LE DIAGNOSTIC

- Du quartier Gare au quartier Centre Gare •
- Vers un plan guide pour le devenir de Montfavet Centre Gare •
- Programmation générale •
- Les échelles d'analyse de la circulation •

UN QUARTIER DE GARE A REPOSITIONNER AU SEIN DU GRAND AVIGNON ET DE SA DYNAMIQUE DE DÉVELOPPEMENT



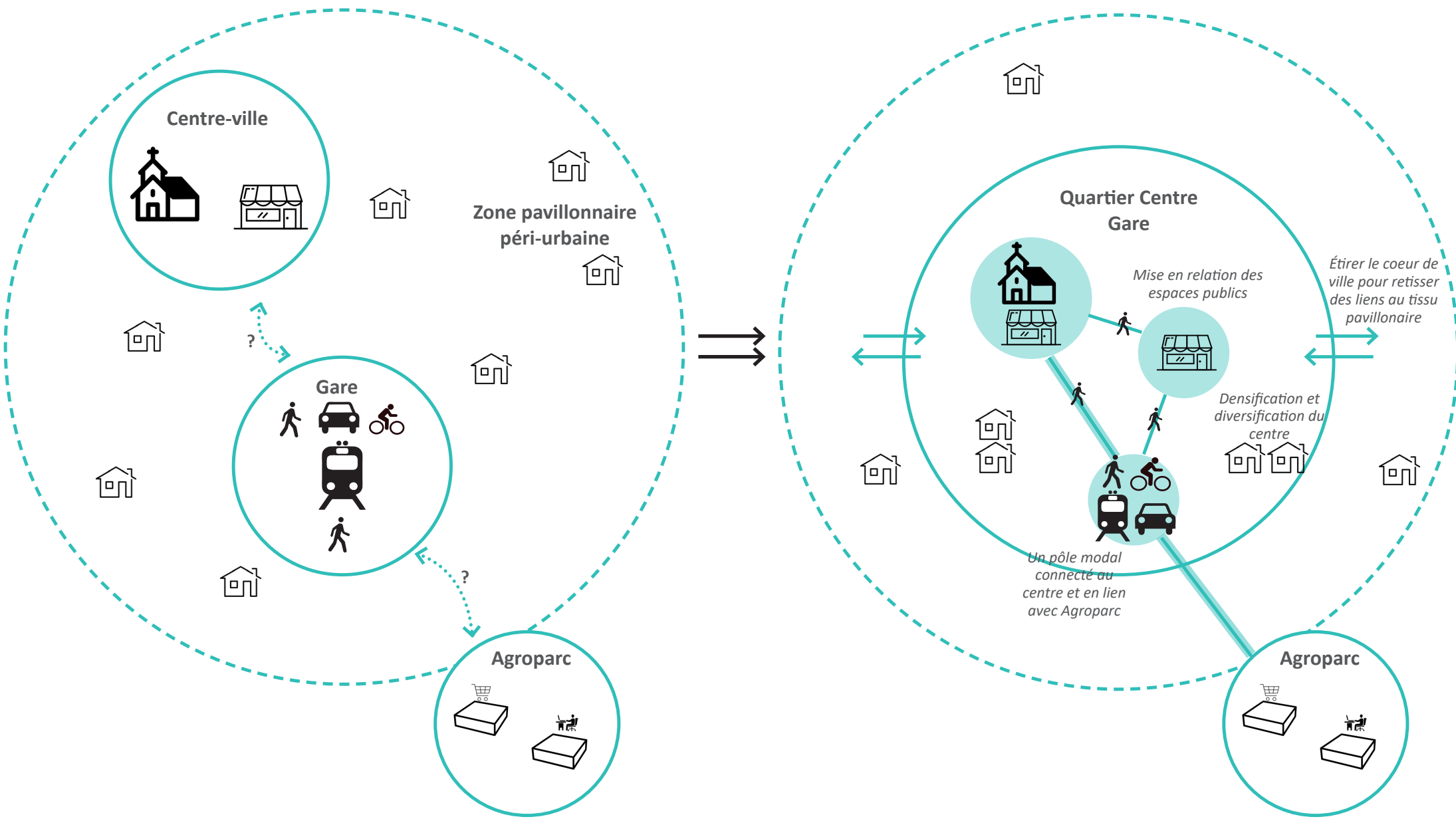
SYNTHÈSE DES ENJEUX



STRATÉGIE DE TRANSFORMATION

- Du quartier Gare au quartier Centre Gare •
- Vers un plan guide pour le devenir de Montfavet Centre Gare •
- Programmation générale •
- Les échelles d'analyse de la circulation •

STRATÉGIE DE TRANSFORMATION // DU QUARTIER GARE AU QUARTIER CENTRE GARE ?



STRATÉGIE DE TRANSFORMATION // VERS UN PLAN GUIDE POUR LE DEVENIR DE MONTFAVET CENTRE GARE

**INVARIANT 1 // RECONNECTER
LE COEUR DE VILLE AUX ESPACES
AGRICILES PAR UN PARC
LINÉAIRE SUPPORT D'USAGES**



STRATÉGIE DE TRANSFORMATION // VERS UN PLAN GUIDE POUR LE DEVENIR DE MONTFAVET CENTRE GARE

INVARIANT 2 // RECOMPOSER LE CENTRE AUTOUR DU COURS CARDINAL BERTRAND PAR UNE POLITIQUE COMMERCIALE ACTIVE ET LA REQUALIFICATION DES ESPACES PUBLICS



STRATÉGIE DE TRANSFORMATION // VERS UN PLAN GUIDE POUR LE DEVENIR DE MONTFAVET CENTRE GARE

INVARIANT 3 // METTRE EN RÉSEAU LES ÉQUIPEMENTS EXISTANTS EN S'APPUYANT SUR LES INFRASTRUCTURES EXISTANTES VIA UN RÉSEAU D'ESPACE PUBLIC URBAIN

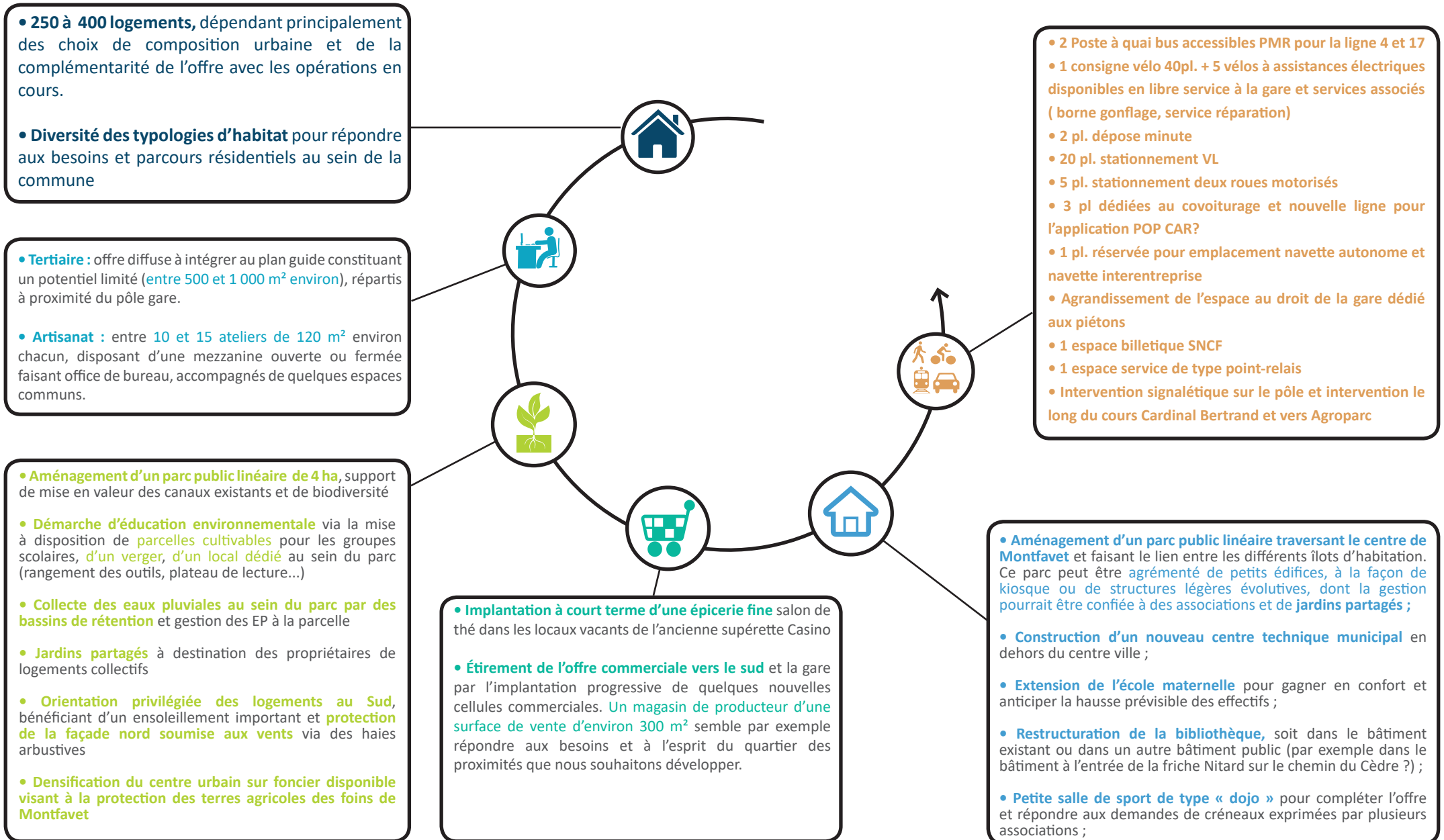


STRATÉGIE DE TRANSFORMATION // VERS UN PLAN GUIDE POUR LE DEVENIR DE MONTFAVET CENTRE GARE

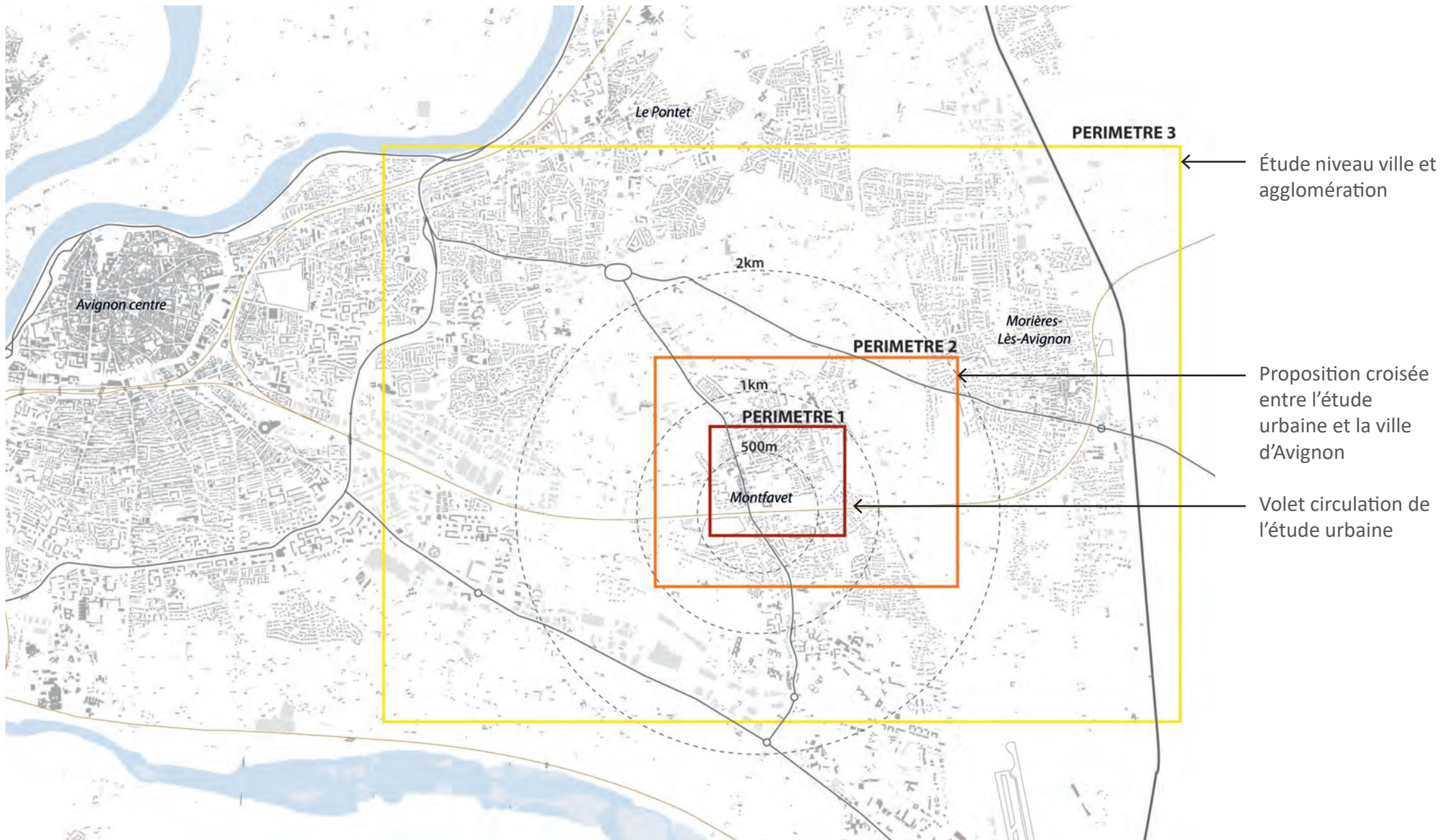
**INVARIANT 4 // DENSIFIER
SUR LE SECTEUR DISPONIBLE
ET IDENTIFIER LES SECTEURS
EN MUTATION POUR UN
DÉVELOPPEMENT COHÉRENT A
LONG TERME DU CENTRE GARE**



STRATÉGIE PROGRAMMATIQUE // PROGRAMMATION GÉNÉRALE



PROGRAMMATION MOBILITE // LES ÉCHELLES D'ANALYSE DE LA CIRCULATION



ORIENTATION DU PROJET // UNE STRATÉGIE EN DEUX TEMPS

→ ORIENTER LE PROJET AUTOUR DE 2 VISIONS :

- UNE VISION CIBLE A LONG TERME, EXPRIMANT LE CADRAGE DU PROJET ET SES AMBITIONS POUR LE DÉVELOPPEMENT DE MONTFAVET

- UNE VISION OPÉRATIONNELLE, DÉCLINÉE AU SEIN D'UN PROJET A MÊME DE PORTER UNE TRANSFORMATION RAPIDE ET VISIBLE DU QUARTIER CENTRE GARE

→ UNE MÉTHODOLOGIE DE TRAVAIL ADAPTÉE AUX ENJEUX OPÉRATIONNELS :

- AMORCER EN AMONT LES RÉFLEXIONS SUR LE MONTAGE OPÉRATIONNEL ET LE BILAN FINANCIER AFIN DE RÉORIENTER LES CHOIX DE CONCEPTION ET LES MODALITÉS DE MISE EN OEUVRE

- REPENSER LE PROCESSUS DE PROJET EN APPORTANT PLUS DE SOUPLESSE ET D'ÉVOLUTIVITÉ

LE PROJET D'AMÉNAGEMENT

- Projet d'aménagement •
- Axonométrie du projet •
- Schémas fonctionnels •
- Îlot type •
- Projet d'aménagement scénario 2 •

PROJET D'AMÉNAGEMENT HORIZON CIBLE // PLAN AU 1/2500ème



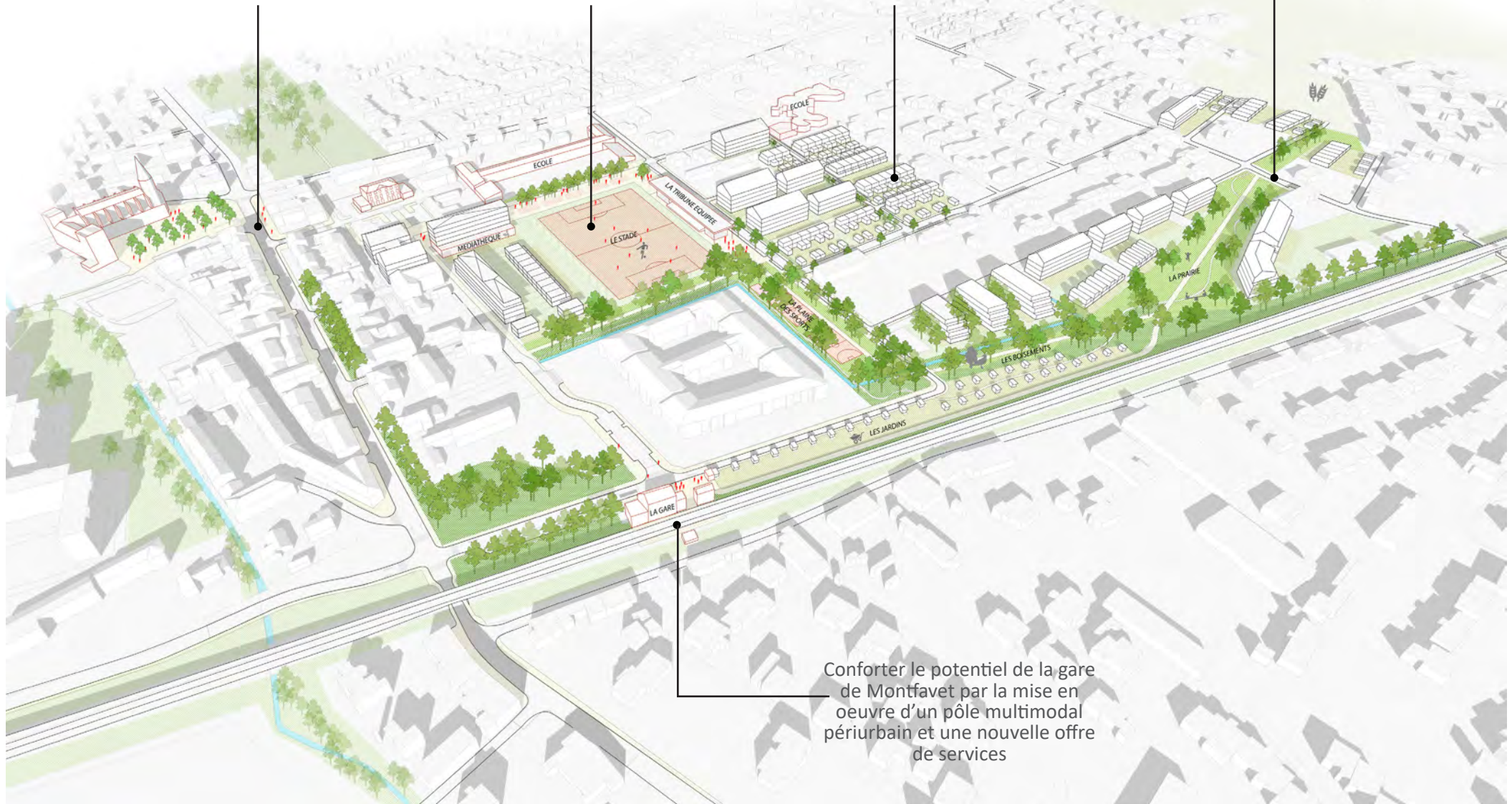
PROJET D'AMENAGEMENT // AXONOMETRIE

Conforter le statut du centre existant et l'ouvrir vers l'Est dans une logique de maillage et d'intensité urbaine

A l'articulation du parc et du centre bourg, une offre d'équipement sportif, ludique et associatifs qui tisse de nouveaux liens entre les quartiers

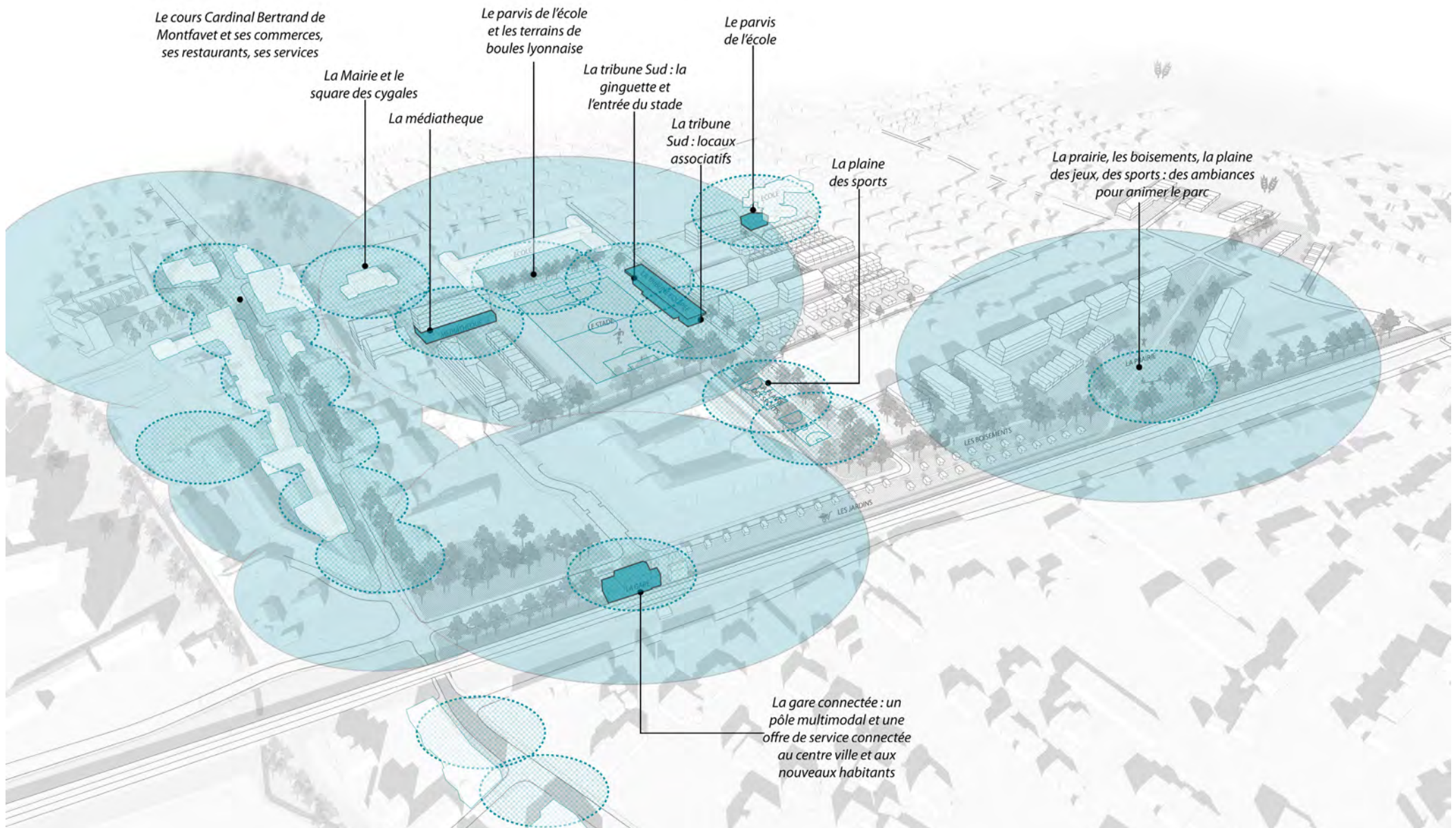
Une nouvelle offre de logements et d'activités proposant une densification maîtrisée du coeur de ville

Relier les entités paysagères par l'aménagement d'un parc linéaire



Conforter le potentiel de la gare de Montfavet par la mise en oeuvre d'un pôle multimodal périurbain et une nouvelle offre de services

SCHÉMAS FONCTIONNELS // VERS UN CENTRE ÉLARGI PAR LES MICRO-INTENSITES



VERS UN CENTRE ÉLARGI PAR LES MICRO-INTENSITES // LE STADE ET SES ABORDS

La requalification du stade et de ses abords apparaît comme fondateur dans la démarche de projet.

Par son positionnement, à l'articulation du centre constitué et de ses équipements existants et des opérations nouvelles programmées et du parc linéaire, la reconfiguration de ces terrains offre une opportunité inédite d'étirer la centralité vécue du coeur de Montfavet.

Les axes d'interventions sont les suivants :

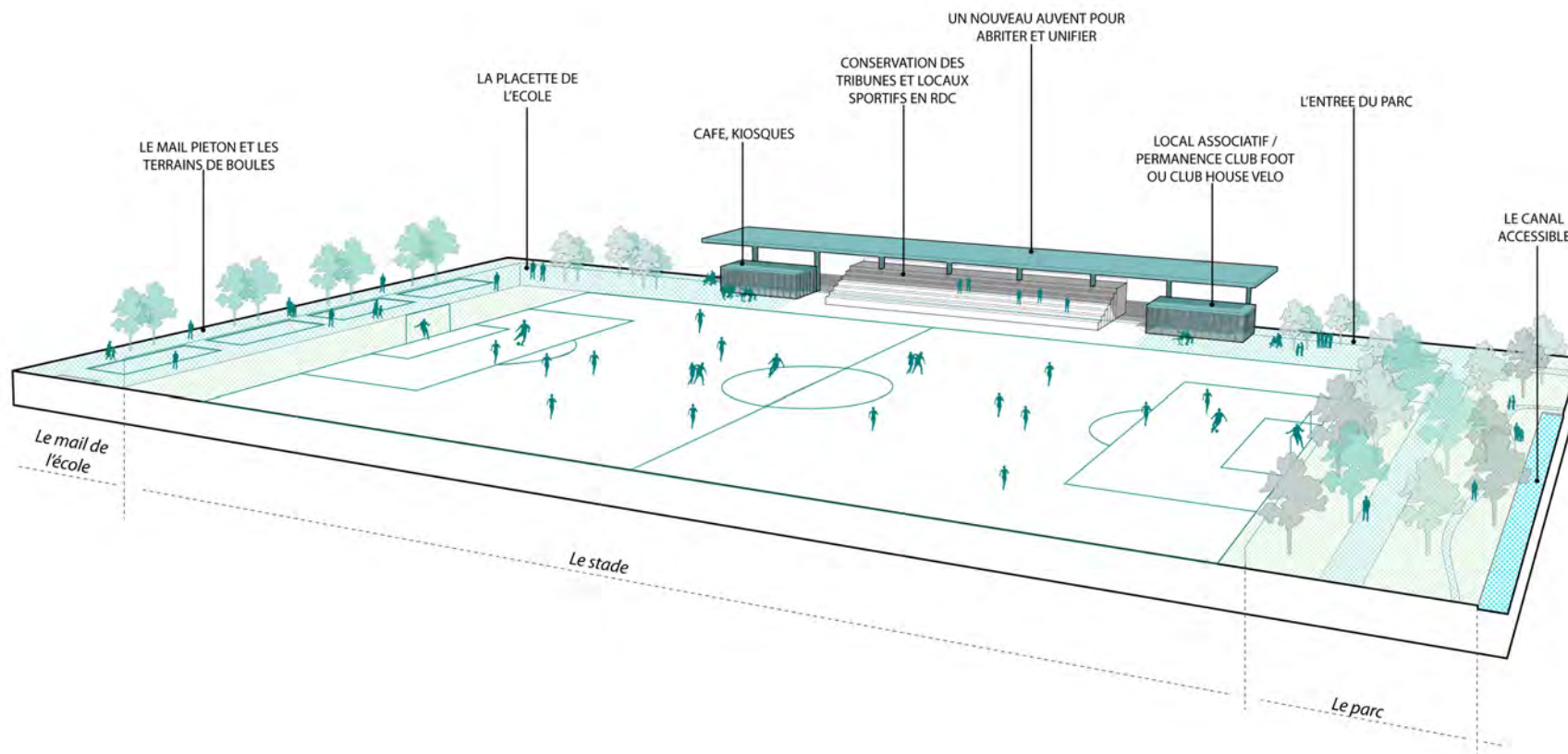
- S'appuyer sur l'existant : en conservation le terrain de stade actuel, ainsi que la tribune et les locaux associatifs en RDC, le projet minimise les coûts et conserve l'identité vécue du lieu.

- Apporter du confort et de la lisibilité aux équipements : par la dépose et reconstruction d'un auvent, reliant la tribune à de nouveaux édifices évolutifs.

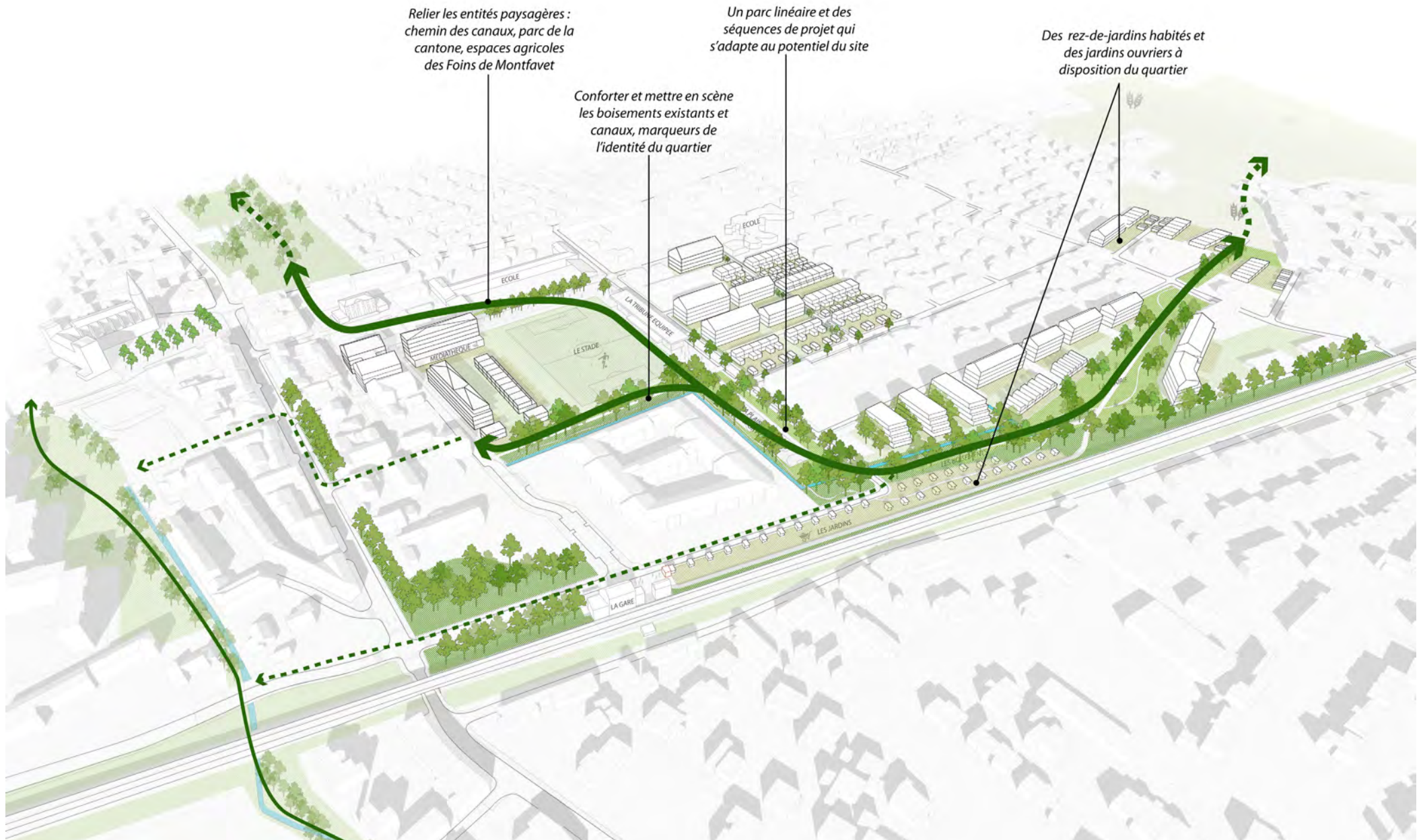
- Connecter les centralités : Au nord, la tribune s'ouvre sur l'école et la mail piéton, offrant une nouvelle entrée au stade et un point de rencontre identifiable dans la ville (entrée au stade, récupération

des enfants à l'école...)

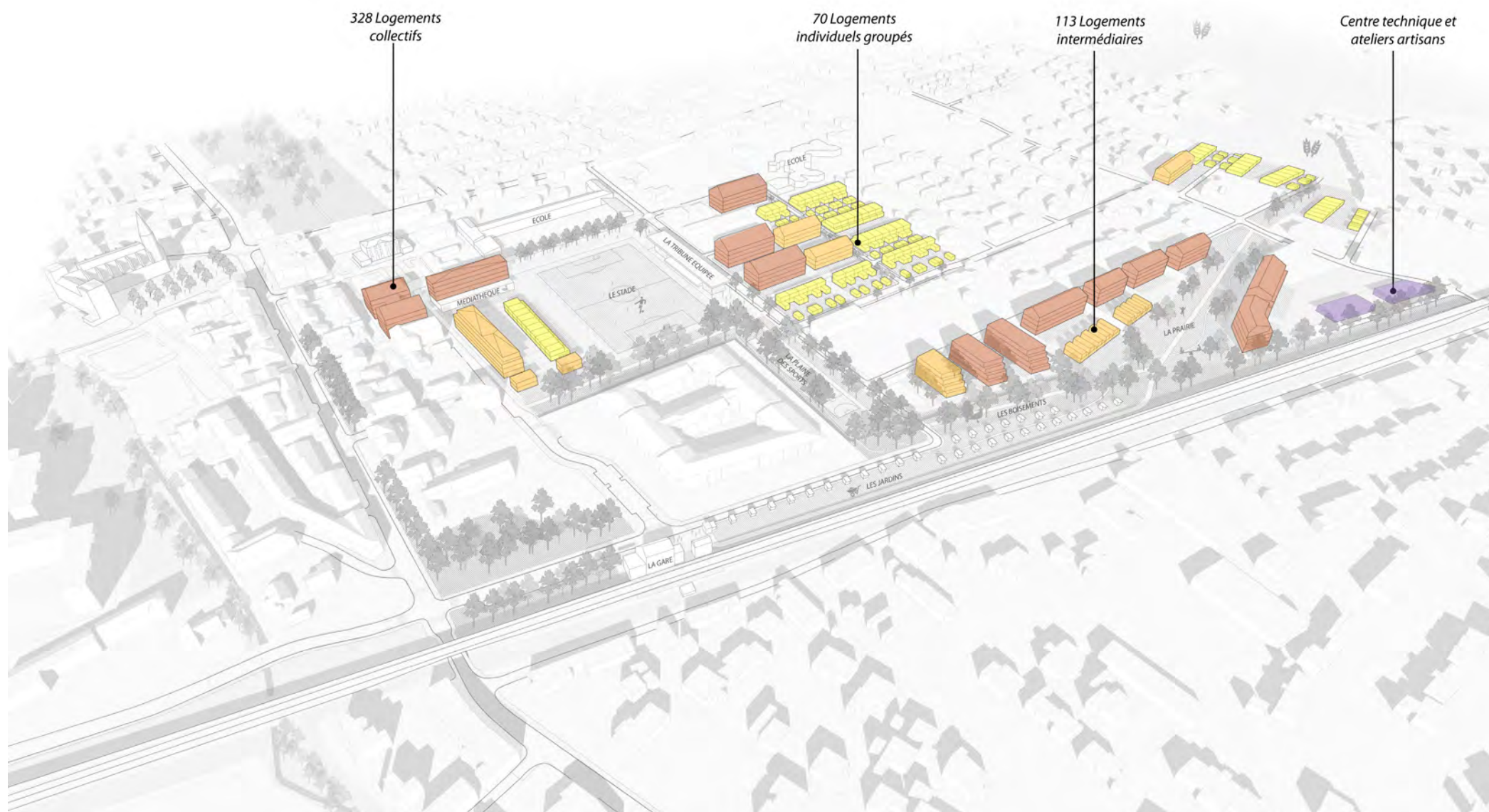
Au Sud, un programme sportif (relocalisation du club house, permanence du club foot...) fait le lien vers l'entrée du parc linéaire et les terrains sportifs.



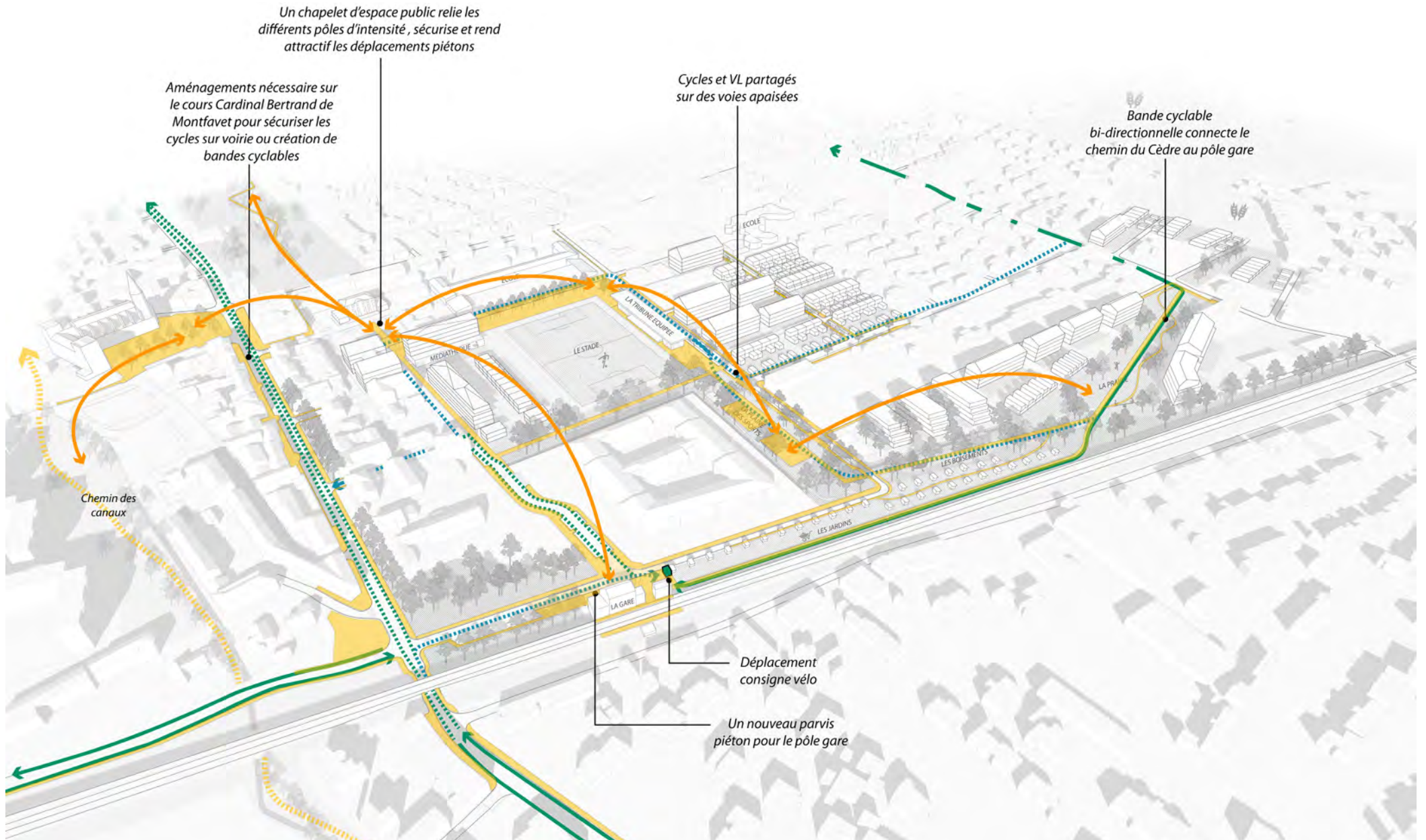
SCHÉMAS FONCTIONNELS // PAR LE PROJET PAYSAGER, RELIER LES DIFFÉRENTS SECTEURS ET SE RECONNECTER A L'ENVIRONNEMENT AGRICOLE



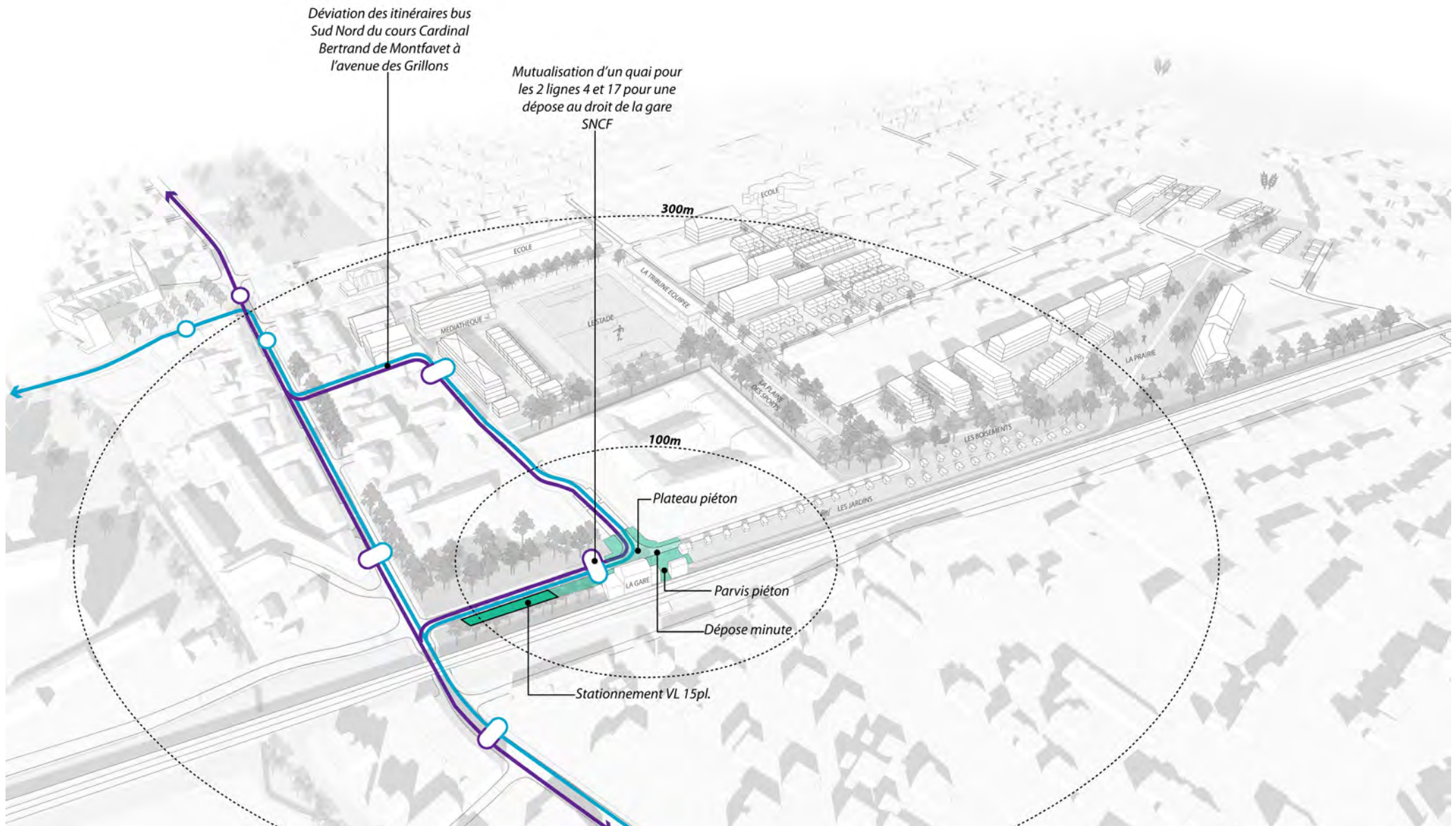
SCHÉMAS FONCTIONNELS // UNE DENSIFICATION MAÎTRISÉE ET DES TYPOLOGIES BÂTIES DIVERSIFIÉES



SCHÉMAS FONCTIONNELS // DÉVELOPPER LA VILLE DES COURTES DISTANCES, LIEN AUX ÉQUIPEMENTS URBAINS ET AU PÔLE GARE



SCHÉMAS FONCTIONNELS // UN PROJET MULTIMODAL QUI CONFORTE LE RÔLE ET LE STATUT DE LA GARE DE MONTFAVET



L'ÉMERGENCE D'UN PÔLE D'ÉCHANGES PERIURBAIN // REFERENCES



Le pôle multimodal sera modeste et en lien avec la fréquentation voyageur mais résolument complet. Il s'agit de proposer une offre de mobilité complète, qualitative et confortable pour l'utilisateur.

Sa position, entre cœur de ville intense et parc linéaire pourra se traduire dans les aménagements proposés entre parvis minéral, densité végétale et surface perméable au sein des espaces de stationnement ou encore une signalétique adaptée.

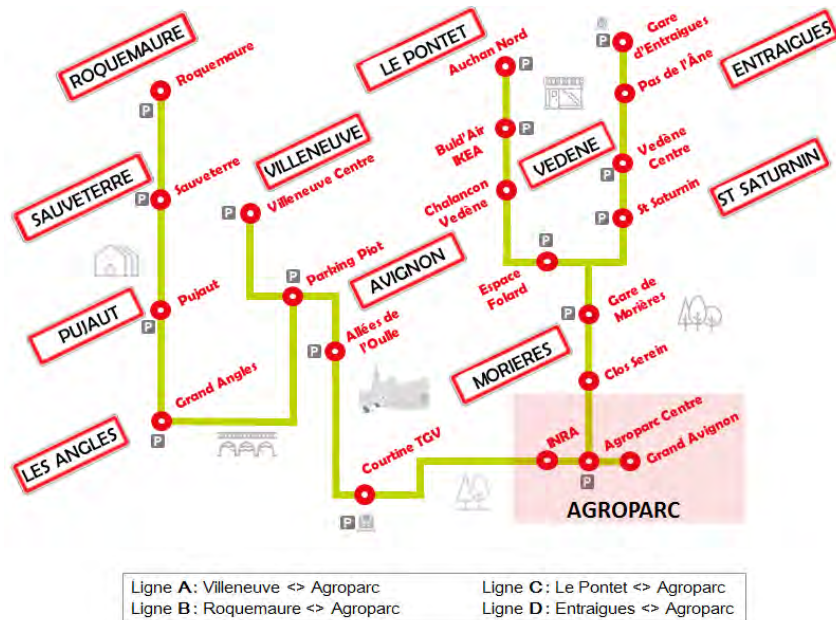
L'ÉMERGENCE D'UN PÔLE D'ÉCHANGES PERIURBAIN // VERS UNE OFFRE DE SERVICE ÉLARGIE POUR UNE GARE DE CENTRE VILLE



Vélo à assistance électrique en gare d'Amplepuis



Marché bio en gare de Besancon Viotte



Réseau Popcar de covoiturage sur des lignes identifiées et via appli mobile : Vers une nouvelle ligne au départ de Montfavet?



Installation d'un point Wifi en gare

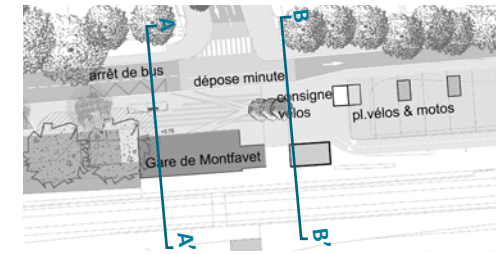


Installation de poste de travail mobile ou/et locaux fixe en gare sur les espaces disponibles

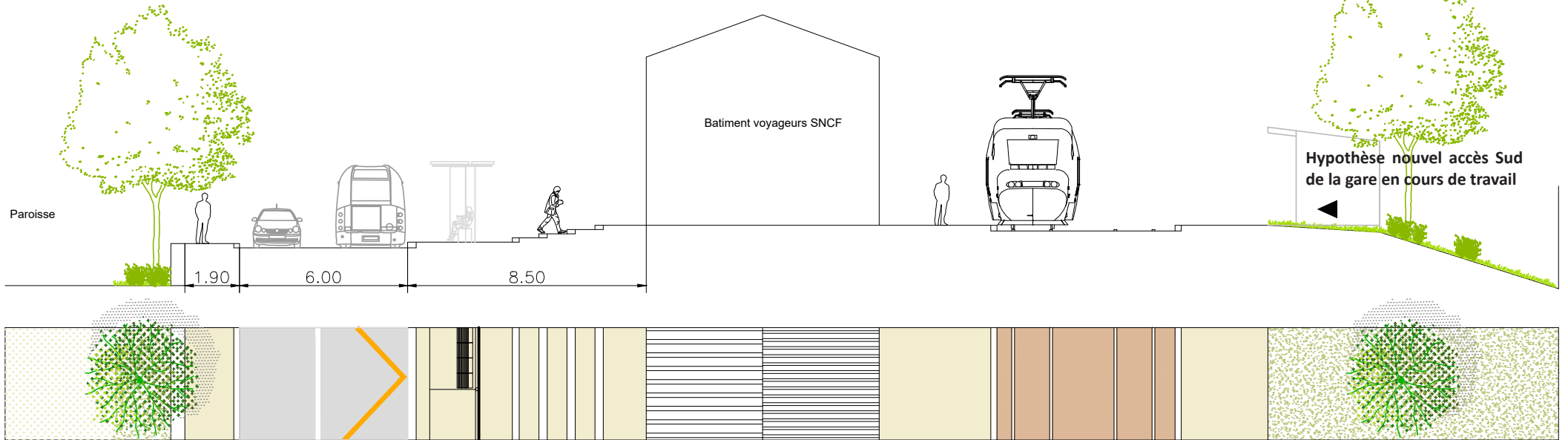


Installation d'un coin lecture dans les locaux disponibles de la gare ou/et sur l'espace public

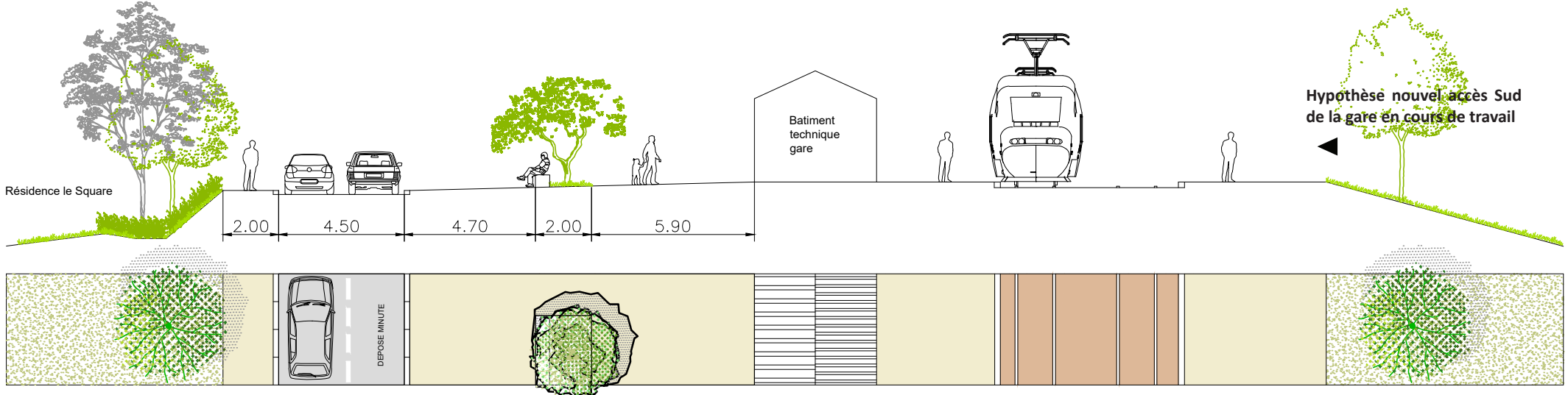
L'ÉMERGENCE D'UN PÔLE D'ÉCHANGES PERIURBAIN // COUPES



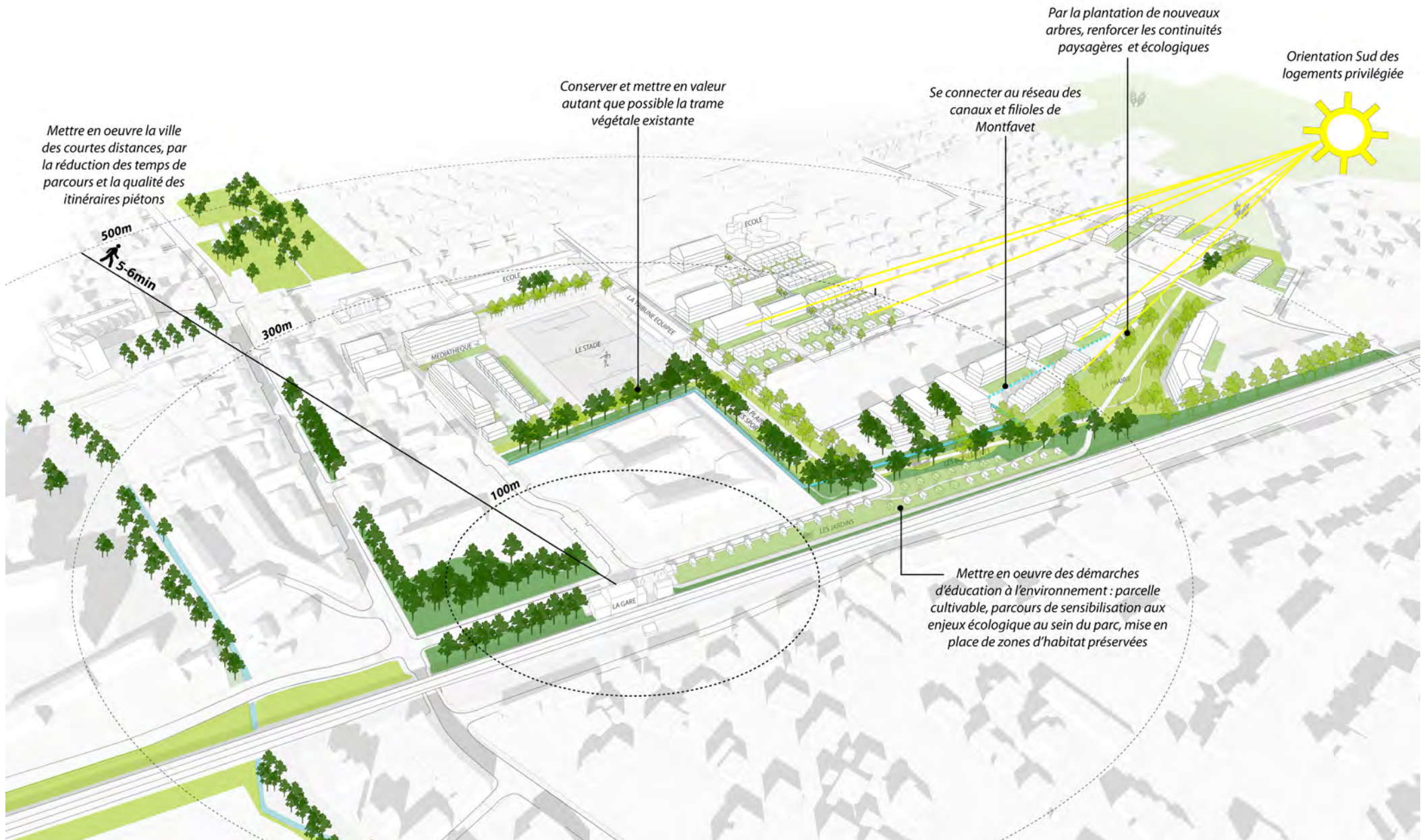
Coupe AA 1/200ème



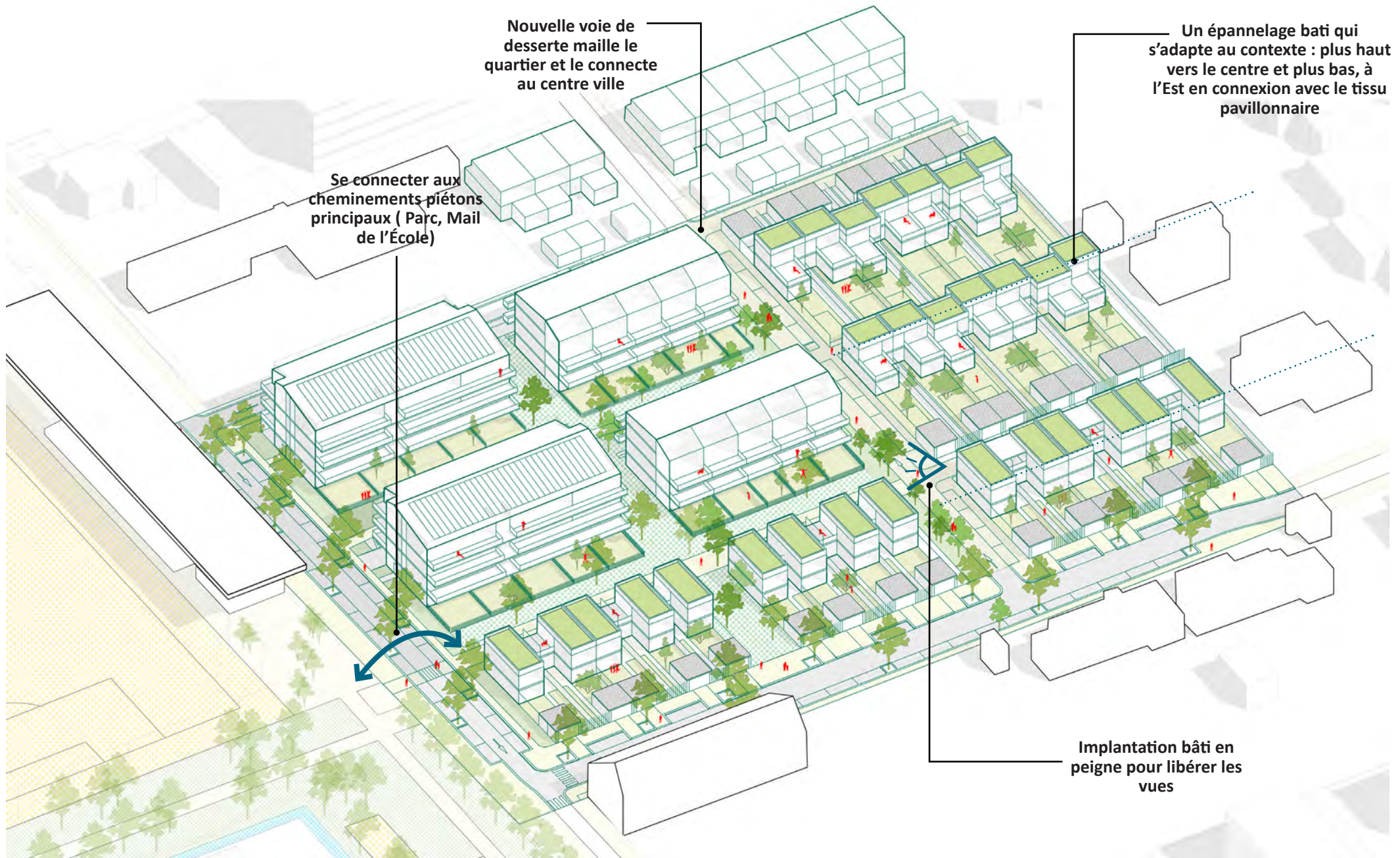
Coupe BB 1/200ème



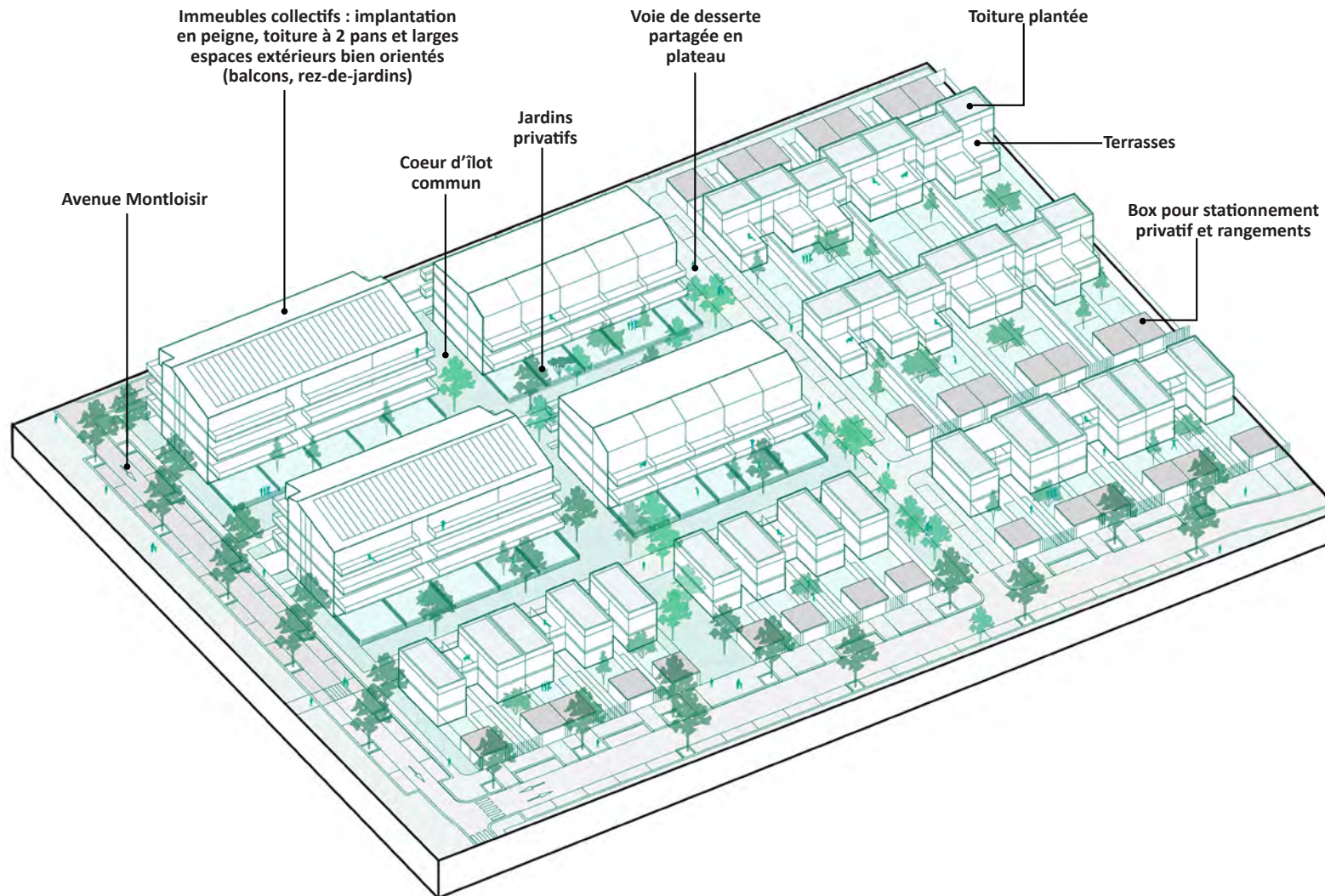
SCHÉMAS FONCTIONNELS // UNE DEMARCHE ENVIRONNEMENTALE QUI PREND APPUI DANS LE POTENTIEL DU SITE ET Y ASSOCIE LA LOGIQUE D'USAGE



PROJET ÎLOT TYPE // INTEGRATION AU CONTEXTE URBAIN



PROJET ÎLOT TYPE // AXONOMÉTRIE GÉNÉRALE



➔ **L'ÎLOT TYPE PERMET :**

- DE TESTER LES GRANDES ORIENTATIONS DU PROJET : EPANNELAGE, RAPPORT PLEIN VIDE, RELATION AU TISSU ENVIRONNANT, QUALITÉ DES ESPACES EXTÉRIEURS

- D'AFFINER LA COMPOSITION DU PROJET ET REVENIR SI BESOIN SUR LES GRANDES ORIENTATIONS : LOCALISATION ET DIMENSIONNEMENT DU STATIONNEMENT, DIMENSIONNEMENT DES VOIRIES AU REGARD DES CONTRAINTES (ACCÈS POMPIERS, LIVRAISON...)

➔ **DÉCLINER LES DIFFÉRENTES THÉMATIQUES DU PROJET URBAIN :**

- MOBILITÉ
- DÉMARCHE ENVIRONNEMENTALE
- QUALITÉ DE L'HABITAT
- RAPPORT AU PAYSAGE

PROJET D'AMÉNAGEMENT SCÉNARIO 2 : APPROCHE OPÉRATIONNELLE // PLAN AU 1/2500ème



PROJET D'AMÉNAGEMENT SCENARIO 2 : APPROCHE OPÉRATIONNELLE



RECOMPOSER LE PROJET AU REGARD DES ENJEUX :

- DE PORTAGE FONCIER : UNE MAÎTRISE FONCIÈRE DU PROJET QUI PERMET D'AMORCER PLUS RAPIDEMENT LES PHASES OPÉRATIONNELLES

- D'ÉQUILIBRE FINANCIER : OPTIMISER LE PORTAGE DE L'OPÉRATION POUR LIMITER LES COÛTS



LES ENJEUX ASSOCIES :

- UNE CAPACITÉ A METTRE EN MARCHÉ LE PROJET : UN INVESTISSEMENT GLOBAL MOINS IMPORTANT MAIS PLUS IMMÉDIAT

- UNE COORDINATION DE PROJET EFFICACE ET DURABLE : ASSURER LA COHÉRENCE DES PROPOSITIONS PORTES SUR LES DIFFÉRENTES OPÉRATIONS ET GARANTIR LE SUIVI ET L'HISTORIQUE DES CHOIX DE CONCEPTION.

ELEMENTS DE REFLEXION

Points ouverts •

POINTS OUVERTS// DES ELEMENTS DE RÉFLEXIONS

→ AMÉNAGEMENT ET MOBILITE :

- STATIONNEMENT : VERS UNE POLITIQUE DE STATIONNEMENT PRIVATIFS ET PUBLICS QUI REpondent AUX ENJEUX D'UNE MOBILITE CONTEMPORAINE // METTRE EN FACE EN FACE OFFRE DE TRANSPORT LOURDE ET RÉDUCTION DES BESOINS EN DEPLACEMENT VL INDIVIDUEL?

- MOBILITE ET OFFRE DE SERVICES ASSOCIES : QUELLE RÉPONSE APPORTER AUX ENJEUX DE REVITALISATION DES POINTS DE MOBILITÉ TELS QUE LES HALTES ET GARES PERIURBAINES? // VERS UNE RÉPONSE TRANSVERSALE?

- AMI : COMMENT PORTER UN DISCOURS COMMUN DANS L'ÉLABORATION DES PROJETS POUR DÉPASSER LE CADRE DU PROJET D'AMÉNAGEMENT CLASSIQUE?

→ TRANSFORMATION ET PROCESSUS :

- UNE ÉTUDE QUI SOULÈVE 2 DÉFIS MAJEURS DANS LA TRANSFORMATION DE L'HABITAT : REINVESTIR LES CENTRES VILLES ET CENTRE BOURG ET HABITER A PROXIMITÉ D'UNE OFFRE DE TRANSPORT FERROVIAIRE

- MUTATION DU FONCIER ET LOGIQUES DE BILAN : COMMENT AU TRAVERS D'UNE VISION PLUS GLOBALE (AMI QUARTIER GARE) PEUT-ON DÉPASSER LES LOGIQUES DE RENTABILITE ET DE BILAN PROPRE A CHAQUE OPÉRATEUR?