

Territoire à Risques importants de Noirmoutier / Saint-Jean-de-Monts

Construction d'un référentiel local de la
vulnérabilité aux inondations et étude de sa
mise à jour ultérieure

Bruno Landreau – Anaïs Cazaubon

Plan

- Les principes du référentiel national
- Présentation de la démarche sur le périmètre du TRI Noirmoutier / St-Jean-de-Monts et organisation de la démarche
- Quelques exemples de rendus
- Faisabilité de la pérennisation du référentiel

Pourquoi un référentiel de vulnérabilité à l'inondation

- Construire un référentiel local doit permettre, au moyen d'indicateurs pertinents et communs au territoire, d'avoir une vision partagée de la vulnérabilité pour pouvoir mener les actions les plus appropriées et les évaluer

Origines du référentiel national

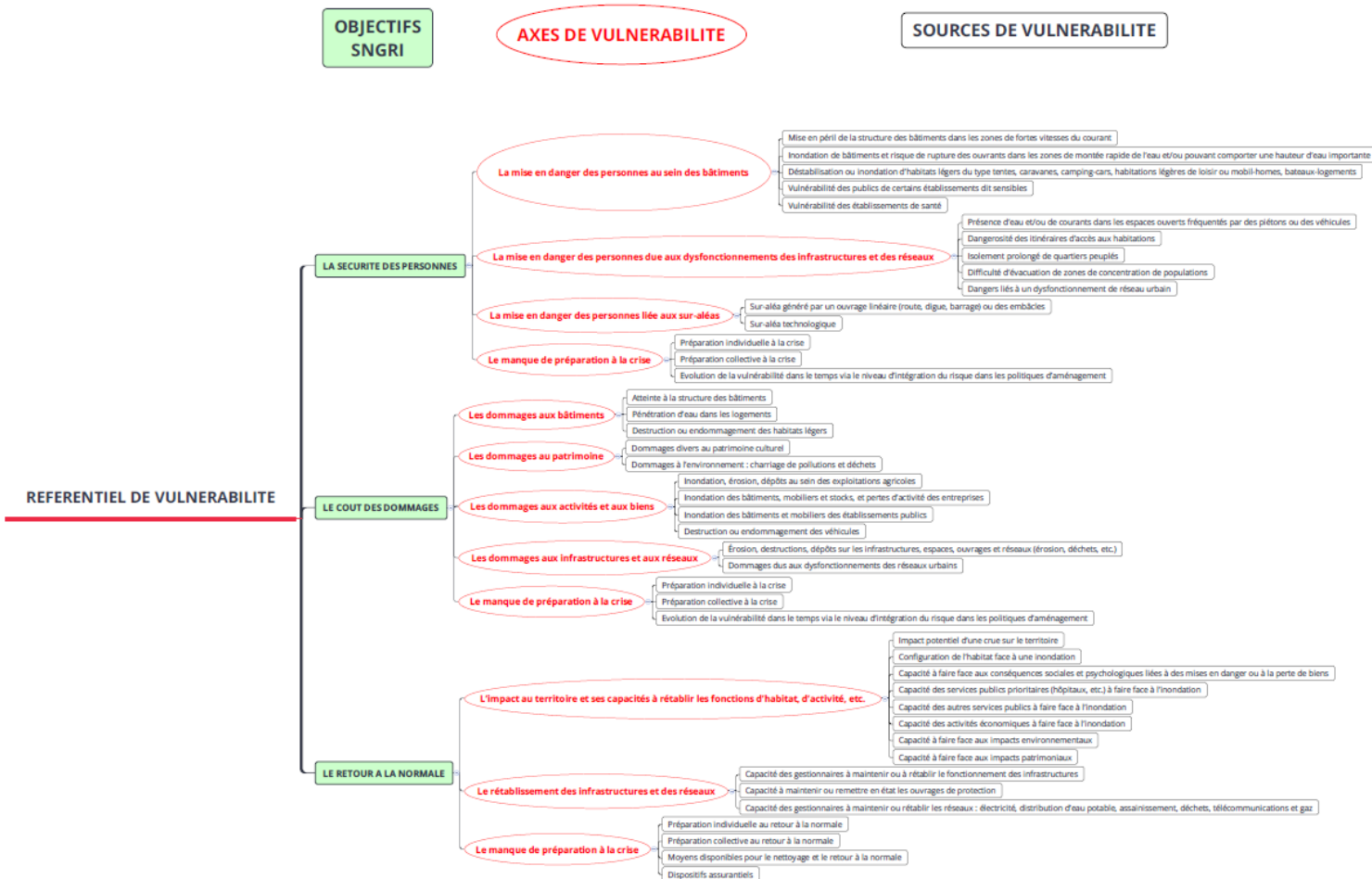
- 2007 : Directive européenne inondation
- 2010 : Transposition (loi Grenelle 2)
 - **stratégie nationale de gestion du risque d'inondation prévue (SNGRI)**
- 2014 : Adoption de la SNGRI
 - **annonce d'un référentiel de vulnérabilité**
- 2016 : Publication du référentiel



Les principes du référentiel national

- Il s'appuie sur les 3 objectifs de la SNGRI :
 - **Sécurité** des populations
 - Stabilisation voire réduction du **coût** des dommages
 - Réduction du **délai** de retour à la normale
- Déclinés en **12 axes de vulnérabilités** et **44 sources de vulnérabilités** évaluées par des indicateurs pertinents
- L'analyse des indicateurs permet de poser un diagnostic et de faire émerger des **thèmes d'action prioritaires**

Principes



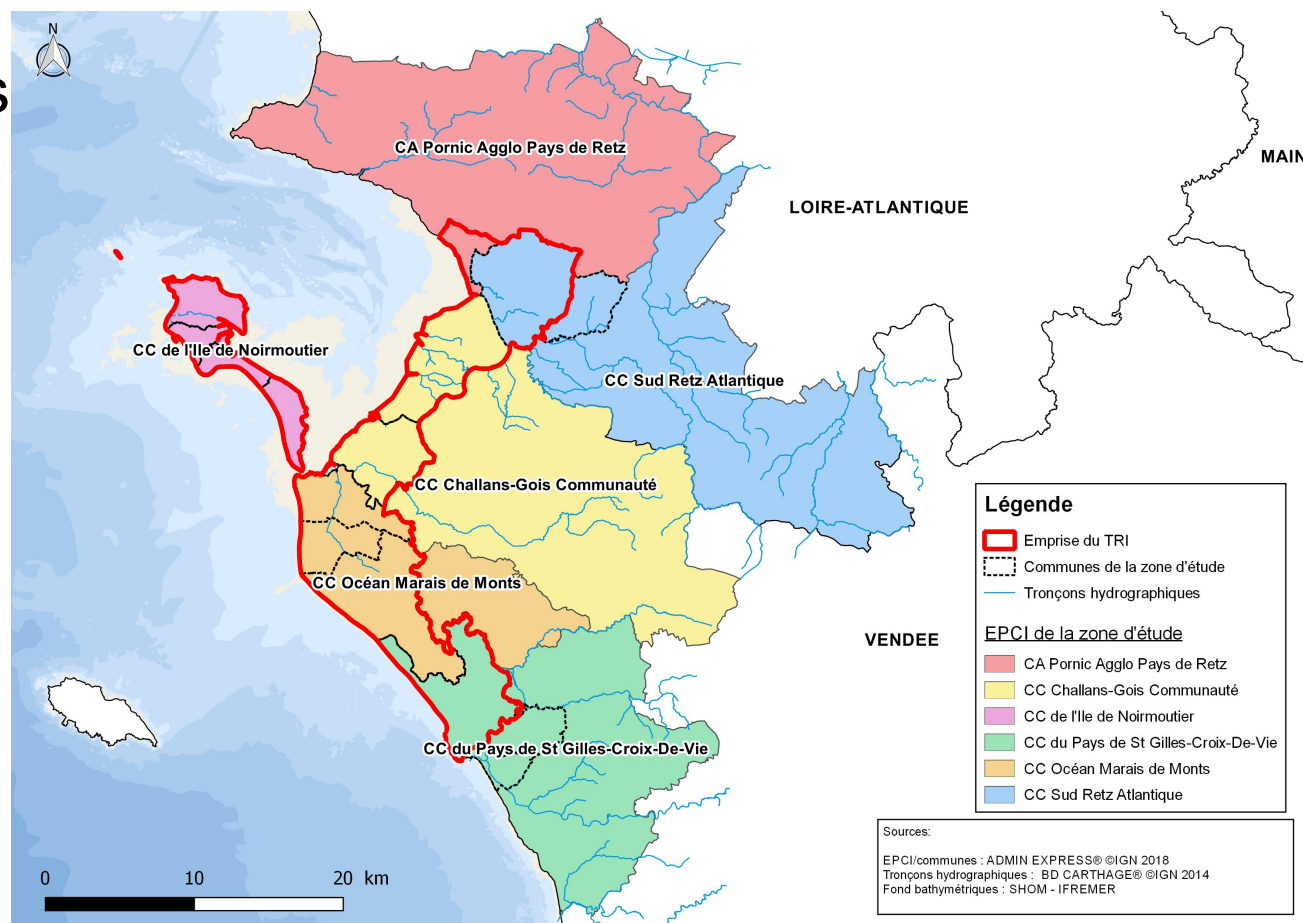
De l'expérimentation au déploiement

- 3 territoires testés lors de la construction du référentiel national : secteur de Gennevilliers, agglomération de Vichy, le Jura
- Le Cerema accompagne plusieurs territoires sur la mise en œuvre du référentiel national :
 - agglomération de Tours
 - agglomération de Poitiers
 - TRI de Noirmoutier / Saint-Jean-de-Monts
 - ...

Mise en oeuvre sur le TRI Noirmoutier / St Jean de Monts

5 EPCI partenaires

14 communes



Des démarches de préventions des risques

- 1 Territoire à risque important (TRI)
- 2 Stratégies locales de gestion du risque d'inondation (SLGRI)
- 3 Programmes d'actions de prévention des inondations (PAPI)
- 4 Plans de prévention des risques littoraux (PPRL)
- 13 Plans communaux de sauvegarde (PCS), ...



Étapes de la démarche

- Appropriation des principes du référentiel national (Copil)
- Sélection des sources de vulnérabilité pertinentes et représentatives du territoire (GT collectivités / Cerema)
- Recensement des données nationales et locales, évaluation de leur fiabilité et pérennité (Cerema + collectivités)
- Sélection et construction des indicateurs par source de vulnérabilité, tests et résultats (GT collectivités / Cerema)
- Constitution d'un état initial des indicateurs (Atlas), synthèse par objectif et collectivité (Cerema)

Résultats

- 31 sources de vulnérabilités retenues dont des sources spécifiques au territoire :
 - l'érosion
 - la dépendance aux ouvrages de protection
 - activités spécifiques du littoral (conchyliculture, saliculture, pêche, tourisme,...)
- 41 indicateurs dont 39 ont été calculés (plus de 90 données mobilisées auprès de 33 organismes producteurs)

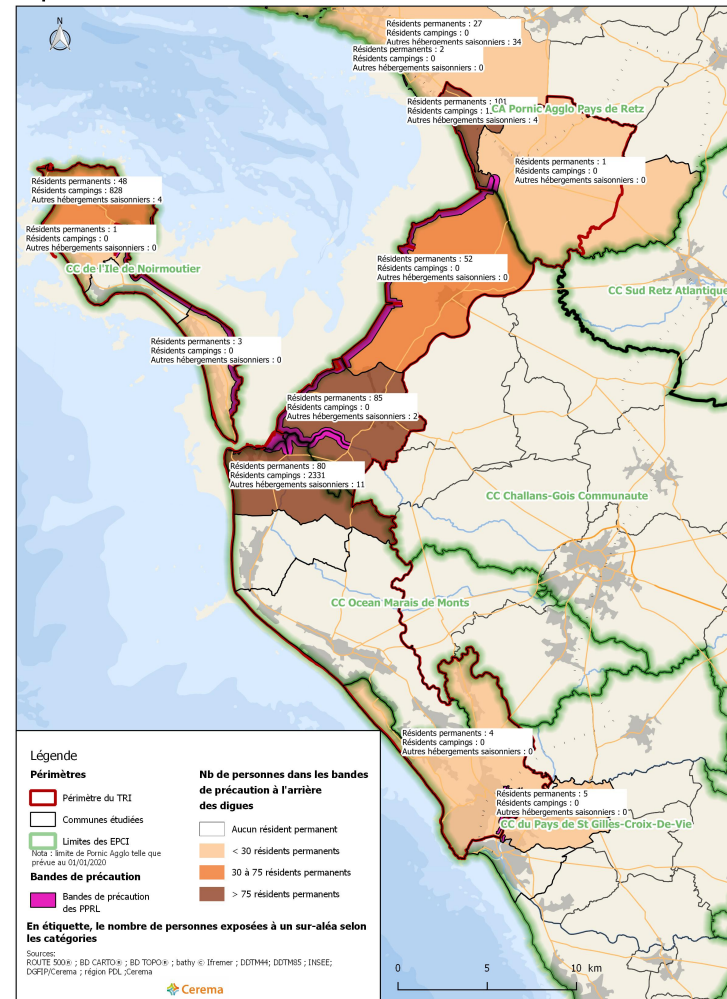
Exemples d'indicateurs

Objectif : Sécurité des personnes

➔ **Axe de vulnérabilité : mise en danger des personnes liées à un sur-aléa :**

➔ Nombre de personnes exposées à un sur-aléa lié à la rupture d'ouvrage (bande de précaution des PPRL)

Indicateur Ind18-1: nombre de personnes exposées à un sur-aléa lié à la rupture d'ouvrage
Septembre 2019

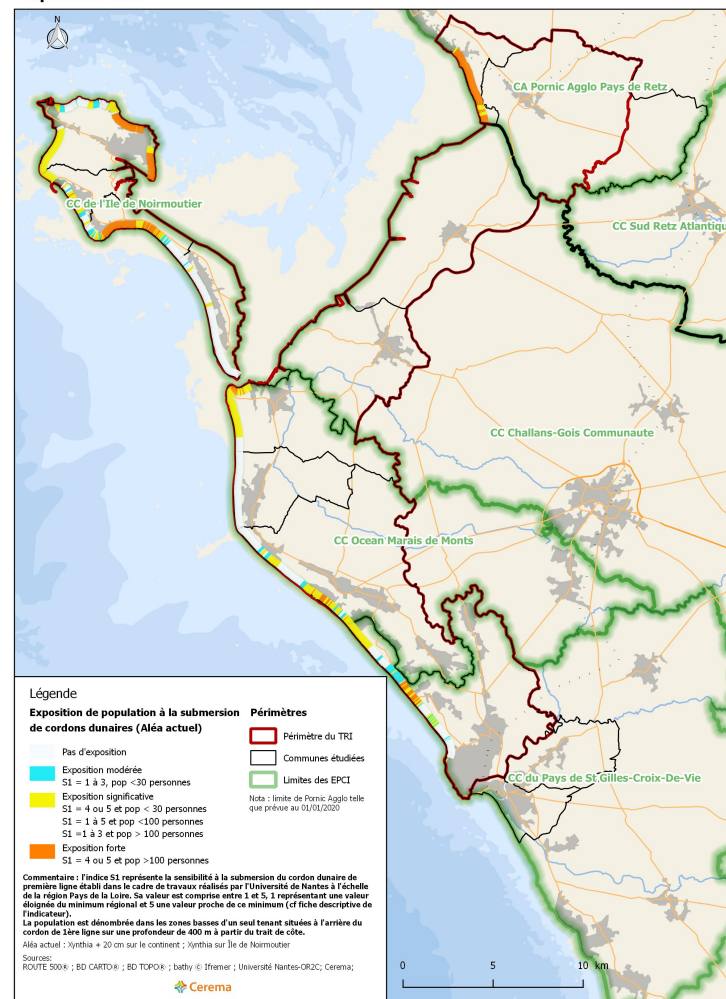


Exemples d'indicateurs

Objectif : Sécurité des personnes

- ➔ **Axe de vulnérabilité : mise en danger des personnes liées à un sur-aléa :**
- ➔ Exposition de la population à la submersion de cordons dunaires

Indicateur Ind19-1: exposition de population à la submersion de cordons dunaires
Septembre 2019



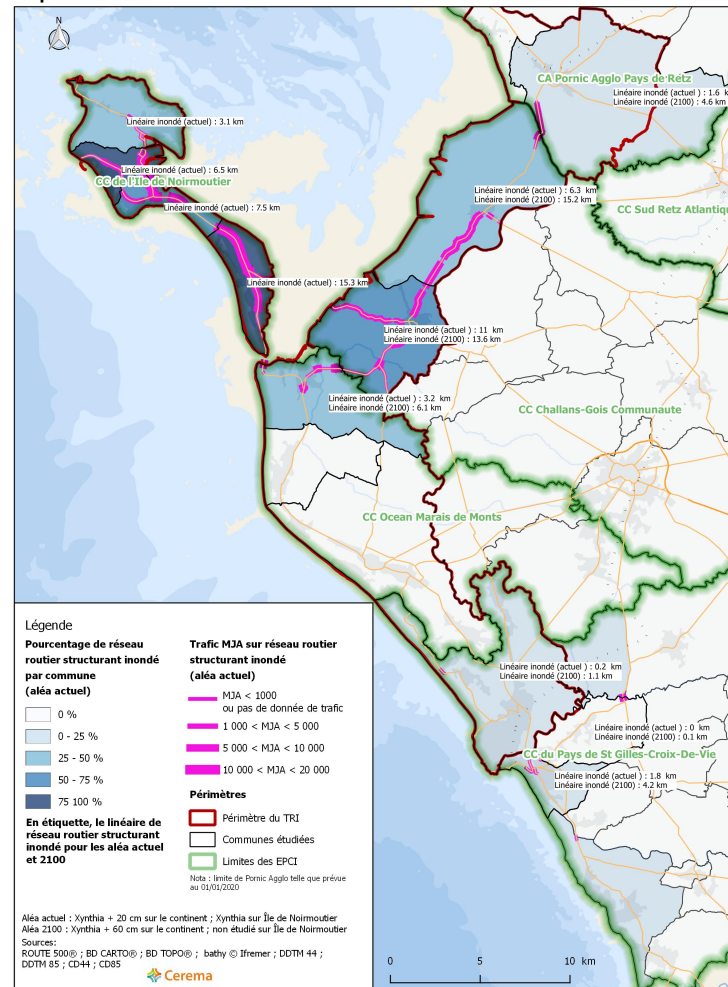
Exemples d'indicateurs

Objectif : Raccourcir le délai de retour à la normale

➔ **Axe de vulnérabilité : rétablissement des infrastructures et réseaux**

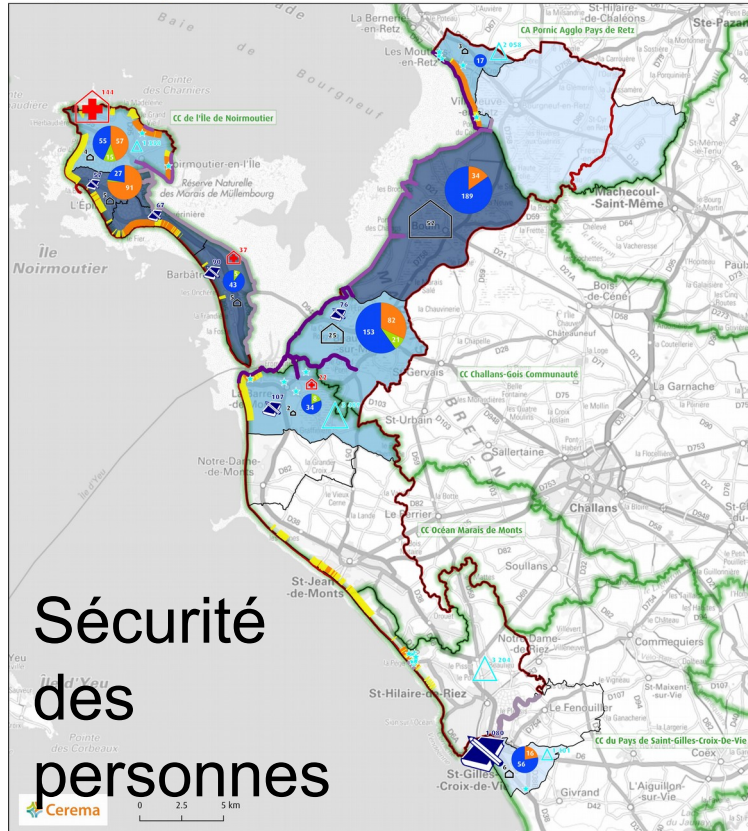
➔ Nombre de véhicules / jour ne pouvant circuler sur le réseau routier structurant inondable

Indicateur Ind35-1: nombre de véhicules/jour ne pouvant circuler sur le réseau routier structurant inondable
Septembre 2019

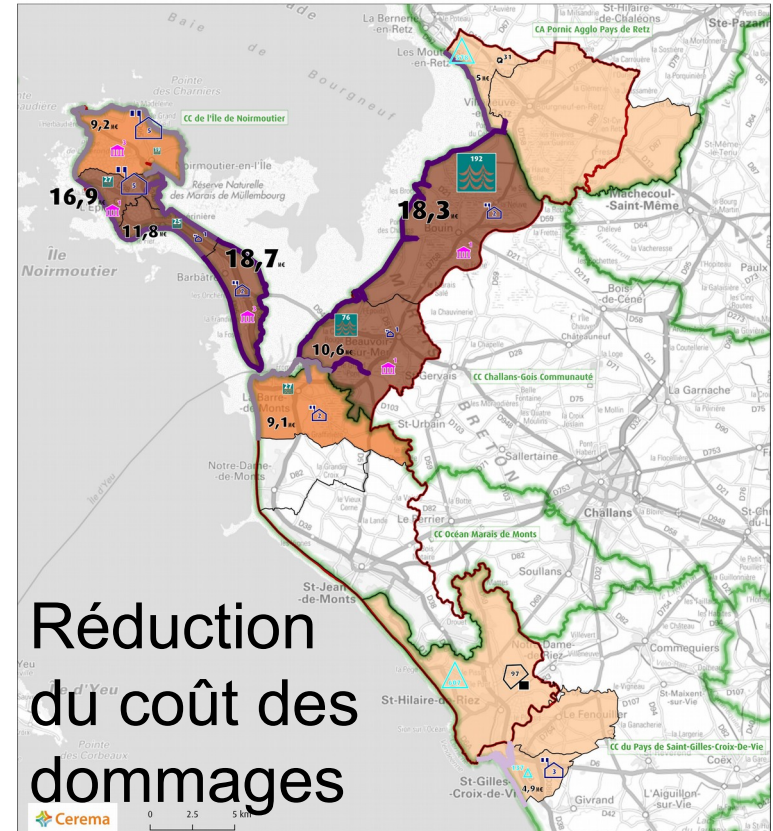


Des synthèses par objectifs et EPCI

Carte de synthèse Sécurité des personnes



Carte de synthèse Réduction du coût des dommages



Faire vivre le référentiel

- Bilan : 39 indicateurs calculés
- Comment suivre ces indicateurs dans le temps ?
- Étude préalable à la mise à jour des indicateurs :
 - Analyse des besoins
 - Construction de scénarios
 - Évaluation de chacun d'entre eux

Analyse des besoins

- ➔ Entretiens avec les acteurs de la prévention des inondations
 - les chargés de mission des collectivités bénéficiaires
 - les services de l'État
 - les gestionnaires de réseaux
- ➔ Contenu : volet contextuel / connaissance de la vulnérabilité – volet technique

Analyse des besoins - synthèse

→ Collectivités :

- Alimentation des programmes d'actions
- Besoins techniques (automatisation, interopérabilité, accès, diffusion, suivi...)
- Comparaison des indicateurs à un objectif territorial ou national
- Maîtrise des coûts

→ Services de l'État et gestionnaires de réseaux

- Amélioration de la connaissance et localisation des enjeux
- Consultation et téléchargement

Construction des scénarios

- Classement des 39 indicateurs en fonction de la complexité de la mise à jour
- Maquette de rendu très simplifiée
- Outils mis à disposition (logiciels, plateformes, ...)
- 2 phases étudiées par scénario :
 - ➔ Automatisation du traitement
 - ➔ Adaptations éventuelles à chaque mise à jour
- Cette étude sera à présenter aux élus des collectivités

Les scénarios

3 scénarios

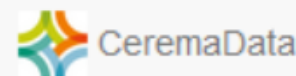
MISE A JOUR
« MANUELLE »

LOGICIEL WEB

PLATFORME



URBANSIMUL



Évaluation des scénarios :

- Réponse aux besoins

Comparaison des scénarios

Critère évalué	Mise à jour « manuelle »	UrbanSIMUL	CeremaData	Géo Vendée	GEOPAL
Automatisation	--	++	++	++	++
Interopérabilité	--	-	+	++	+
Tableau de bord	-	++	+	+	+
Échelle de l'outil	+	++	++	-	+
Animation	-	+	+	++	-
Coût N (k€)	11	25-30	13	8	Non défini
Coût N+1 (k€)	11	5-6	5	2-7	

Les suites ...

- Restitution en Copil le 17 octobre 2019
- Présentation aux organismes sollicités pour les données (novembre 2019)
- Réflexion sur la mise à jour ultérieure à présenter aux élus

Merci de votre attention

Bruno Landreau – Anaïs Cazaubon