

# Bienvenue !

Atelier : API Ensemble vers la prise de compétence Mobilité

# brise-glace

# Brise - glace

---

<https://www.menti.com/zf232fgs2n>

# cadre de collaboration

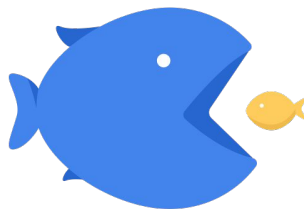
Atelier : API Ensemble vers la prise de compétence Mobilité

# Règles de collaboration

---



Écoutons pour  
comprendre



Parler avec intention



Acceptons l'incertitude



Soyons bienveillant  
envers les autres



Soyons présent

# Introduction

Atelier : API Ensemble vers la prise de compétence Mobilité

# Au programme ce matin

1. Présentation de l'API "Ensemble vers la prise de compétence Mobilité"
2. Présentation des territoires
3. Votre réflexion locale
4. Vos besoins vis à vis du partenariat Cerema-Territoires

# Ensemble vers la prise de compétence mobilité

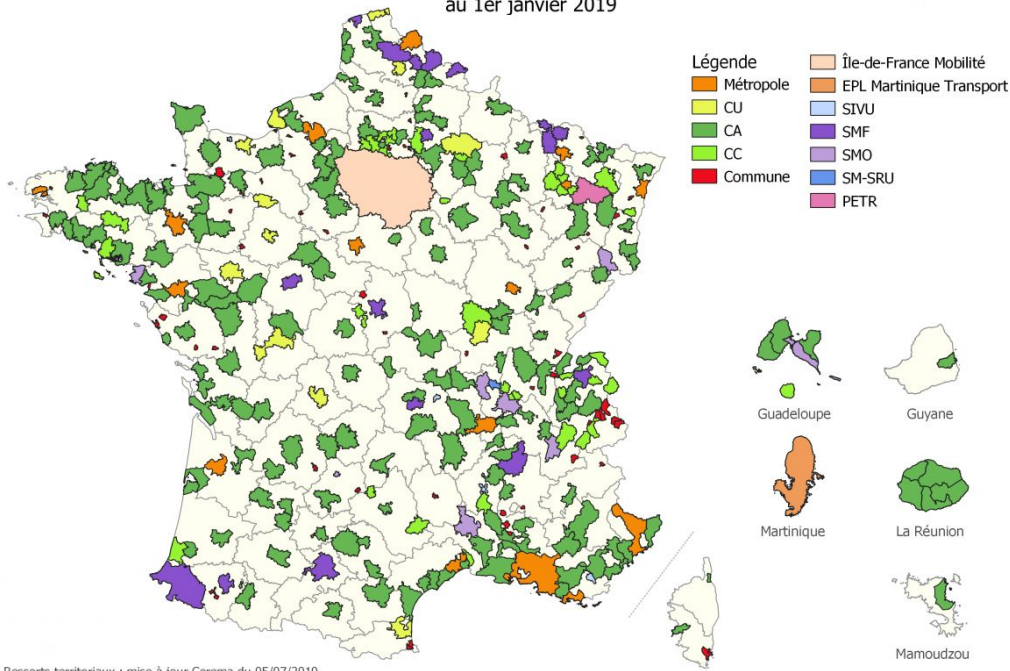
## CONTEXTE

=> La LOM et sa généralisation des autorités organisatrices de mobilité (AOM) locales

## ENJEU

=> Le positionnement des quelques 900 communautés de communes non AOM en 2020

Autorités organisatrices de la mobilité et ressorts territoriaux  
au 1er janvier 2019



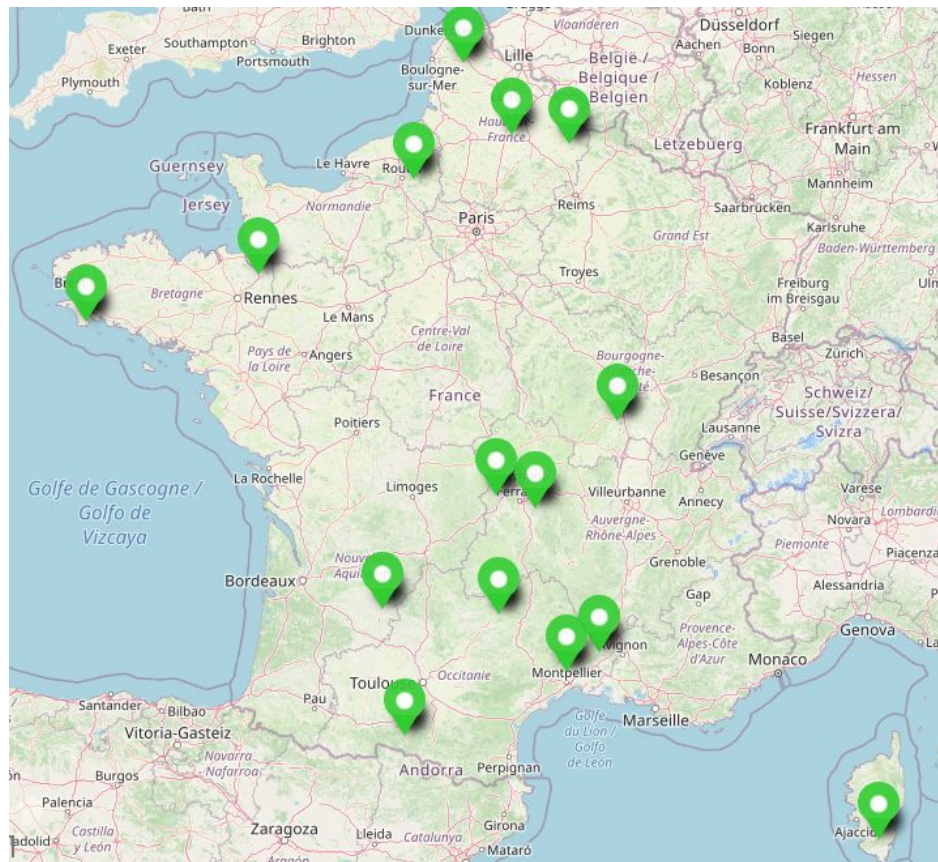
Ressorts territoriaux : mise à jour Cerema du 05/07/2019



# Ensemble vers la prise de compétence mobilité

## OBJECTIFS DU CEREMA

- Bâtir un partenariat Cerema-territoires pour construire des éléments de méthodes mobilisables
- Favoriser les échanges entre territoires
- Accompagner localement les territoires qui en font la demande dans leur réflexion



# Ensemble vers la prise de compétence mobilité

## EN PRATIQUE

- localement:
  - des ateliers de travail Cerema-territoires
  - un livrable visant à accompagner la prise de décision
- au niveau national:
  - 3 webinaires d'échanges et de co-construction
  - 3 synthèses et apports méthodologiques
  - 1 synthèse du projet



# Etape 1 : Présentation des territoires

Atelier : API Ensemble vers la prise de compétence Mobilité

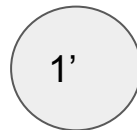
# Comment allons nous faire ?

---

## Objectifs

Présentation des territoires

## Comment ?



**Par territoire :** utilisez le cadre de réponse pour pitcher votre présentation

[lien de la carte en ligne](#)



**Suggestion :** un scribe alimente la carte

# Cadre de réponse de votre territoire

---

Sur quel territoire (nom du territoire )

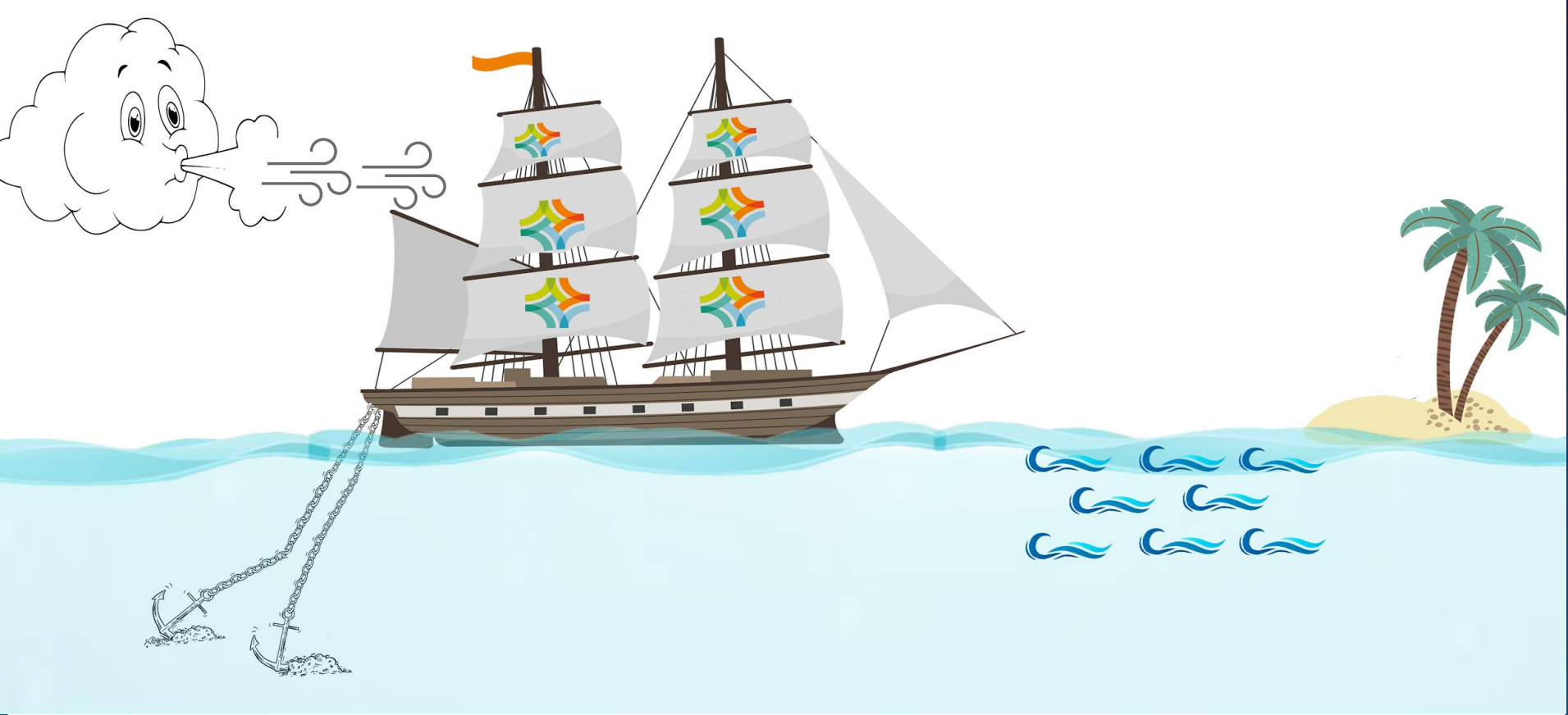
Type de territoire : (communauté de commune ou PETR)

Degrés de maturité de la réflexion sur la prise de compétence

Avez vous déjà porté des actions de mobilité ?

## Etape 2 : Votre réflexion locale

Atelier : API Ensemble vers la prise de compétence Mobilité



# Comment allons nous faire ?

---

## Objectifs

Identifier l'objectif, les freins et les leviers de votre réflexion locale

## Comment ?

5'

### Seul (sous salles)

identifier l'objectif, les freins et les leviers de votre réflexion locale

10'

**Ensemble (sous salles)**, partager les objectifs, les freins, les leviers de votre réflexion.

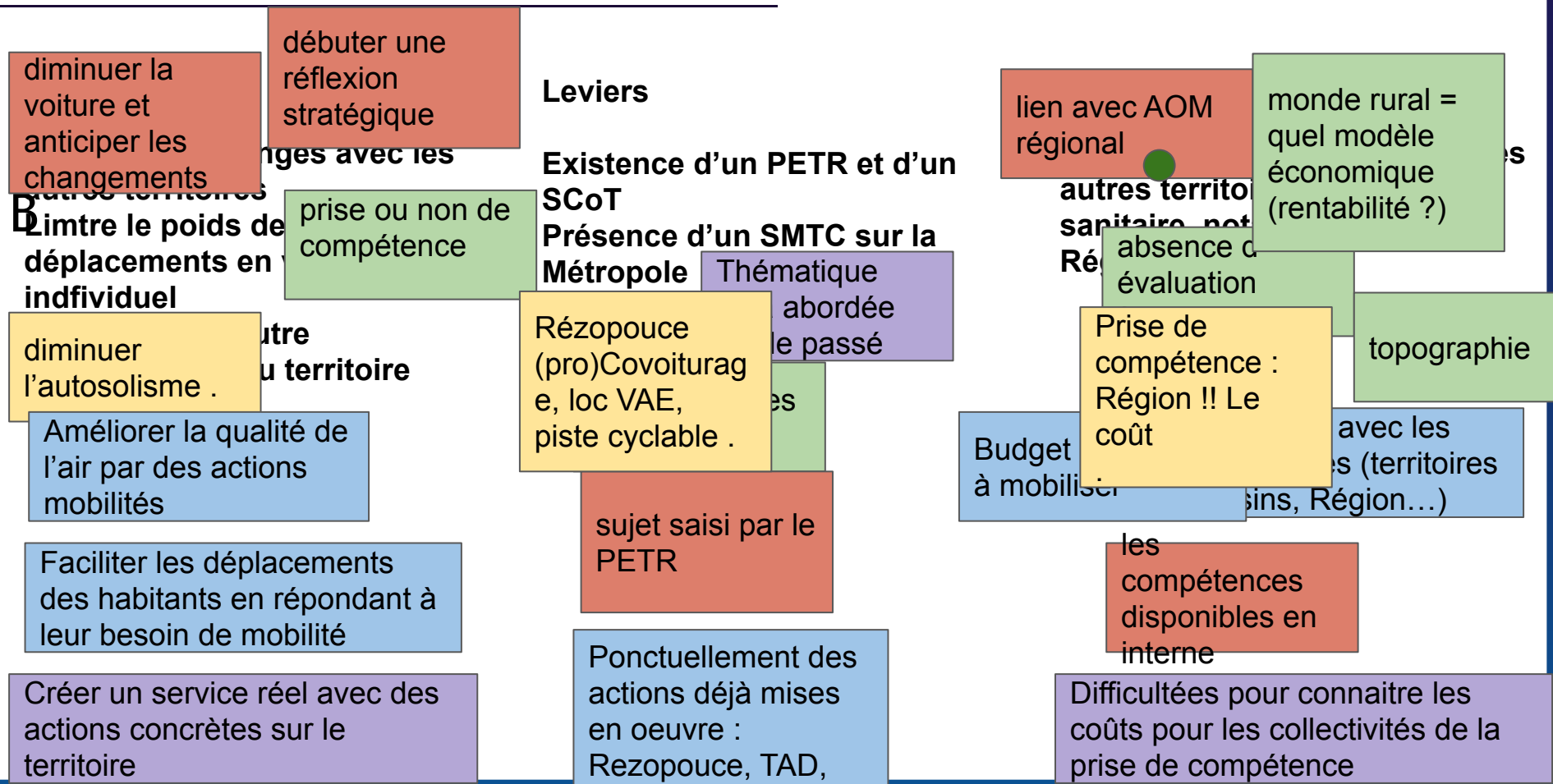
Votez pour 3 objectifs, freins et leviers qui vous semblent les plus importants



**Suggestion :** une couleur de post-it par personne, 3 gommettes par personnes  
Pensez à enregistrer la sous-salles



# Identifier l'objectif, les freins et les leviers de votre réflexion locale



# Identifier l'objectif, les freins et les leviers de votre réflexion locale

Gommettes

## Objectifs

CCPL: Donner de l'attractivité au territoire - enjeu essentiel de la ruralité

Maîtriser le TS pour sauvegarder nos écoles rurales

être sur la table des réflexions avec l'ensemble des parties prenantes

Faciliter les déplacements en répondant aux besoins des habitants

Se donner les moyens de réaliser l'ensemble des projets de mobilité

Diminuer la place de la voiture

## Leviers

travail avec les partenaires

création d'un plan de mobilité

Développement d'un projet partenariat CCPL: I en lien avec les habitants

Soutien des partenaires à la fois sur le plan technique et financier

Présence d'un PETR

Post-it

## Freins

financements

CCPL: financement : quid après la prise de compétence

Volonté des élus

Budget

Lien avec la Région (opposée à la prise de compétence par les CC)

Post-it

# Identifier l'objectif, les freins et les leviers de votre réflexion locale

## Objectifs

Créer un service de navette et autres services

adaptés  
Mettre en place les services adaptés aux besoins

construire une offre plurielle et complémentaire

Définir quelle est la meilleure échelle qui apportera le meilleur service

coordination des AOM  
feuille de route opérationnelle pour la future AOM

Versement Mobilité

accompagnement et appui cellule régionale

Les moyens financiers

portage politique fort et plan global

Contrat opérationnel de mobilité

échelle du bassin de mobilité

## Freins

Délais impartis très courts

Echéances proche du mois de mars 2021

Transfert services Région, crainte sur financement

faible ingénierie, moyens financiers

échanges avec la Région et échéances

faibles échanges avec la région

financement de la compétence par appel à projets

# Identifier l'objectif, les freins et les leviers de votre réflexion locale

## Objectifs

Limiter  
l'utilisation de la  
voiture -  
influencer les  
pratiques des  
habitants

faciliter les  
déplacements  
des habitants

Maîtrise  
services  
existants

## Leviers

Volonté des  
élus

Volonté du  
législateur

Echanges avec  
région et  
connaissance  
loi

Volonté élus

## Freins

Quel impact  
financier

Manque de  
données

Positionnement  
région

# Etape 2 : Votre réflexion locale | Mise en commun

Atelier : API Ensemble vers la prise de compétence Mobilité

# Comment allons nous faire ?

---

## Objectifs

Mise en commun sur l'objectif, les freins et les leviers de votre réflexion locale

## Comment ?

15'

Présentation par chaque rapporteur d'un point objectif, levier, et frein



**Suggestion :** Consolidation des objectifs, leviers et freins

# Identifier l'objectif, les freins et les leviers de votre réflexion locale

## Objectifs

diminuer la  
voiture et  
anticiper les  
changements

prise ou non de  
compétence

diminuer  
l'autosolisme .

CCPL: Donner de  
l'attractivité au  
territoire - enjeu

Faciliter les  
déplacements en  
répondant aux besoins  
des habitants

Mettre en place  
les services  
adaptés aux  
besoins

construire une  
offre plurielle et  
complémentaire

Définir quelle  
est la meilleure  
échelle qui  
apportera le  
meilleur service

## Leviers

portage  
politique fort et  
plan global

accompagnement et appui  
cellule régionale

Les moyens  
financiers

Soutien des  
partenaires à la fois  
sur le plan technique  
et financier

Volonté des  
élus

Volonté du  
législateur

Echanges avec  
région et  
connaissance  
loi

Echanges avec  
habitants

## Freins

Délais impartis  
très courts

lien avec AOM  
régional

les  
compétences  
disponibles en  
interne

portage  
politique fort et  
plan global

échanges avec  
la Région et  
échéances

faibles  
échanges avec  
la région

Quel im  
financie

Manque  
donnée

Position  
région

# Vos besoins



# Vos besoins ?

---

<https://www.menti.com/9k1pcj314t>

## **Etape 3 : Vos besoins vis à vis de l'accompagnement national**

Atelier : API Ensemble vers la prise de compétence Mobilité

# Comment allons nous faire ?

---

## Objectifs

Exprimez des questionnements que vous trouvez intéressant de partager, pour lesquels il faut une réponse collective

## Comment ?

15'

**Ensemble (sous salles)**, partager vos besoins .  
Le rapporteur pitchera points les plus importants



**Suggestion :** désigner un rapporteur pour la plénière

# Vos besoins vis à vis de l'accompagnement national

Temps d'échange avec les CC et Syndicat, PETR voisins sur leur volonté de prise de compétence

Comment échanger avec autres territoires et Région

comment construire lien avec le CR et porter ce choix

Besoin d'un accompagnement ensuite si on prend la compétence, suivi des territoires

mise en place d'un suivi et poursuite du réseau après le 31/03

RETEX sur des territoires déjà AOM : contacts avec élus et territoires pour voir actions : contacts physiques et PAS fiches techniques

Le temps agent nécessaire si la compétence est prise

chiffrage du coût d'une AOM

si on ne prend pas la compétence, que pourrons nous faire en terme de mobilité?

si prise compétence : rédaction des actes administratifs => préparation des délibérations

Coût global (ingénierie et actions)

les pistes de financement

# Vos besoins vis à vis de l'accompagnement national

Le partage d'expérience et le suivi de territoires variés au niveau national est un aspect très intéressant de l'apport utile du CEREMA

Retour d'expérience des CC et PETR sur la prise de compétence

éclaircissement juridique par rapport à la loi LOM sur la prise de compétence

s'il n'y a pas prise de compétence, quels projets de mobilité seront possible ? comment pourra agir l'EPCI sur la mobilité ?

Si prise de compétence, quels coûts supplémentaires pour l'EPCI ?

Relai auprès de l'Etat des problèmes concernant les capacités financières (trop limitées) des EPCI pour exercer la compétence

Risque d'éloignement de la Région en cas de prise de compétence : besoin d'intermédiation avec la Région

Médiateur expert dans le dialogue avec la Région, qui exerce une sorte de "pression" sur les territoires (pour ou contre la prise de compétence suivant les Régions)

Se projeter dans l'après prise de compétence, notamment d'un point de vue financier : capacité à investir de la Région a priori supérieure à celle de la CC. Risques d'inégalités territoriales ?

DGITM : si prise de compétence, 2 acteurs en capacité d'investir sur le territoire, la Région et la CC. Si pas de prise de compétence, il n'y aura que la région...

un rôle de médiateur et d'expert dans les échanges avec les partenaires afin d'éviter les échanges inutiles parce que insuffisamment éclairés

# Vos besoins vis à vis de l'accompagnement national

relayer les financements possibles des projets

Utiliser les retours d'expériences nationaux pour impulser des réflexions ambitieuses au niveau local

Argumentaire à destination des élus et de la Région

Chiffrage sur la mise en oeuvre de services mobilités

Si prise de compétence difficile, trouver des solutions alternatives pour mettre en oeuvre projet mobilité

Des précisions juridiques et financières

Retour d'expériences sur collaboration entre collectivités

Etre en conseil vis à vis de la position de la région

Accompagnement qui serait souhaitable après le 31/03 notamment si négociations à avoir avec la Région. Il y a la prise ou non de la compétence et l'après

Accompagnement des échanges voire négociations avec Région

Etre force de propositions sur la mobilité de demain

éclaircissements juridiques

une feuille de route détaillée pour la prise de compétence

Analyse juridique avec conséquences selon les choix

Calcul du coût (même globalement) selon les services mis en place

Eclaircissement sur transfert éventuels et financement

Retours d'expériences

# Vos besoins vis à vis de l'accompagnement national

Arguments pour alimenter la réflexion sur la prise de compétence

Avoir suffisamment d'éléments pour convaincre les élus de prendre la compétence, mais ensuite besoin de concertation avec les habitants

Méthodologie pour l'évaluation des différents scénarios possibles (organisation services, délégation services, continuité des services existants etc.)

Éléments concrets sur la prise de compétence (soutien dans les échanges avec la région)

Échelle de réflexion sur la question de la mobilité

Organisation des services de la collectivité et transition lors de la prise de compétence

Le besoin est d'être en capacité de se projeter sur le plan financier

Outils pour l'association de la population

Besoins des habitants

Éléments sur les questions de délégation des services et compétence

Partage d'expérience avec d'autres territoires (services, organisation)

## **Etape 3 : Vos besoins vis à vis de l'accompagnement national | Mise en commun**

Atelier : API Ensemble vers la prise de compétence Mobilité



# Comment allons nous faire ?

---

## Objectifs

Identifier vos besoins vis à vis de l'accompagnement national

## Comment ?

15'

Présentation par chaque rapporteur



**Suggestion :** => consolider les posts-it important dans la diapo d'après

# Vos besoins vis à vis de l'accompagnement national

Temps d'échange avec les CC et Syndicat, PETR voisins sur leur volonté de prise de compétence

Comment échanger avec autres territoires et Région

comment construire lien avec le CR et porter ce choix

Relai auprès de l'Etat des problèmes concernant les capacités financières (trop limitées) des EPCI pour exercer la compétence

un rôle de médiateur et d'expert dans les échanges avec les partenaires afin d'éviter les échanges inutiles parce que insuffisamment éclairés

des CC et PETR sur la prise de compétence

RETEX sur des territoires déjà AOM : contacts avec élus et territoires pour voir actions : contacts physiques et PAS fiches techniques

s'il n'y a pas prise de compétence, quels projets de mobilité seront possible ? comment pourra agir l'EPCI sur la mobilité ?

éclaircissement juridique par rapport à la loi LOM sur la prise de compétence

Médiateur expert dans dialogue avec la Région qui exerce une sorte "pression" sur les territoires (pour ou contre la prise de compétence)

si prise de compétence : rédaction des actes administratifs => préparation des délibérations

prise de compétence, quels coûts supplémentaires pour l'EPCI ?

Le temps agent nécessaire si la compétence est prise

chiffrage du coût d'une AOM

Risque d'éloignement de la Région en cas de prise de compétence : besoin d'intermédiation avec la Région

Se projeter dans l'après prise de compétence, notamment d'un point de vue financier : capacité à investir de la Région a priori supérieure à celle de la Région

Coût global (ingénierie et actions)

les pistes de financement

# Vos besoins vis à vis de l'accompagnement national

éclaircissements  
juridiques

Retour d'expériences  
sur collaboration entre  
collectivités

Calcul du coût (même  
globalement) selon les  
services mis en place

Accompagnement des  
échanges voire  
négociations avec  
Région

Arguments pour  
alimenter la  
réflexion sur la  
prise de  
compétence

Méthodologie  
pour l'  
évaluation des  
différents  
scénarios  
possibles  
(organisation  
services,  
délégation  
services,  
continuité des  
services  
existants etc.)

Éléments  
concrets sur la  
prise de  
compétence  
(soutien dans  
les échanges  
avec la région)

Organisation  
des services de  
la collectivité et  
transition lors  
de la prise de  
compétence

Outils pour  
l'association de  
la population

Besoins des  
habitants

Avoir  
suffisamment d'  
éléments pour  
convaincre les  
élus de prendre  
la compétence,  
mais ensuite  
besoin de  
concertation

Échelle de  
réflexion sur la  
question de la  
mobilité

Le besoin est d'  
être en capacité  
de se projeter  
sur le plan  
financier

Éléments sur  
les questions de  
délégation des  
services et  
compétence

Partage  
d'expérience  
avec d'autres

# Avant de vous libérer

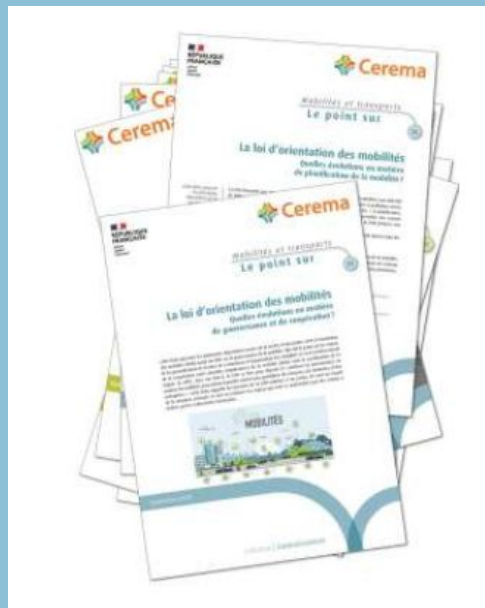
Prochaines étapes :

- Webinaire #2: mardi 15 décembre 14h-16h30
- Webinaire #3: mardi 19 janvier 9h30-12h

# Des documents



MINISTÈRE  
DE LA TRANSITION  
ÉCOLOGIQUE  
ET SOLIDAIRE  
Édité  
Quint  
Parvenir



[www.francemobilites.fr](http://www.francemobilites.fr)



NOTE

AVRIL 2020



MOBILITÉ  
ET TRANSPORTS





# **CERCLE DE CLÔTURE**





**PHOTO**