



UNE APPLICATION CEREMA

Participer à la surveillance du littoral avec l'application gratuite Rivages

Les plages sont des milieux sensibles. Elles évoluent dans le temps de manière naturelle ou anthropique, en particulier avec le changement climatique. Par ailleurs, le smartphone est devenu un outil incontournable de mesure citoyenne et vecteur de vulgarisation de problématiques techniques et scientifiques. L'application smartphone gratuite Rivages vous permet de voir si votre plage avance ou recule. Elle permet de sensibiliser la population aux problématiques liées au littoral telles que l'érosion et la protection de l'espace naturel qui lie la terre et la mer.



VOUS ÊTES

- ▶ Une collectivité territoriale
- ▶ Un technicien en charge de la gestion des plages
- ▶ Un citoyen ou vacancier

VOUS SOUHAITEZ

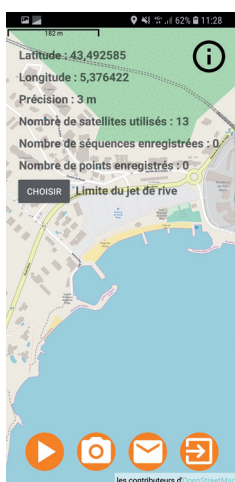
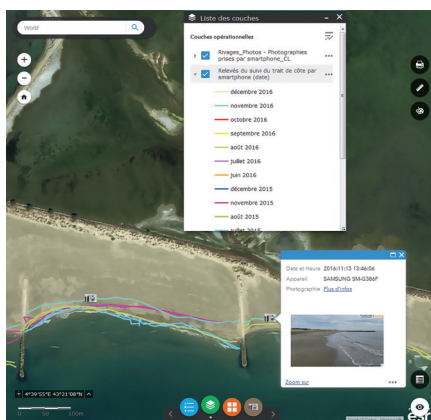
- Participer à la préservation du littoral et à la surveillance de son évolution.
- Comprendre la mobilité du littoral et analyser les évolutions passées.
- Elaborer une stratégie de suivi et voir les évolutions de vos plages.
- Contribuer à une meilleure évaluation de la position du trait de côte (limite entre l'eau et la terre), donnée essentielle pour comprendre le phénomène de l'érosion côtière.

FONCTIONNALITÉS DE L'APPLICATION

- Relevés (tracés GPS et photographies associées avec 7 types de limites liées au type de côte sur laquelle vous vous trouvez, de faible à forte marée).
- Enregistrement et capitalisation des données afin d'étoffer les bases de données de relevés de trait de côte.
- Prise de photos avec votre incrustation de logo si vous le souhaitez.
- Envoi des données sur un serveur afin de les mettre à disposition de tout le monde de manière sécurisée (exigences de la CNIL).
- Mise en ligne des informations sur le site Géolittoral accessible à tous et sur lequel vous pouvez consulter la cartographie dynamique des relevés et les photographies associées pour voir si votre plage avance ou recule.

COMMENT TÉLÉCHARGER L'APPLICATION

Application smartphone
Android gratuite
(pour les fonctionnalités
avancées nous consulter)



ILS PARTICIPENT, ILS L'UTILISENT



creoccean.fr/en/Coastline-survey-Martinique-Rivages-application



La métropole fait un suivi régulier
des plages au bord de l'étang de Berre.



La mairie de Grimaud réalise un
suivi de ses plages avec l'application
Rivages pour adapter sa stratégie
et ses interventions sur le littoral.
Reportage France 3/Mairie de
Grimaud/Cerema

ÉVOLUTIONS À VENIR

Rivages est un projet vivant, dynamique, qui s'améliore
régulièrement sur :

- l'application (qui sera compatible avec le système IOS)
en exploitant au maximum la qualité du GPS
- le partage des données (sur le site Geolittoral mais aussi
CData du Cerema)
- l'intégration possible de données de partenaires
- l'exploitation de ces éléments avec des calculs
de taux d'érosion (exemple au sud de Montpellier).

VIE DE RIVAGES EN RÉSEAU

Au niveau national, le Cerema est partie prenante
du réseau VIGIE MER combinant de nombreuses
institutions et associations autour des sciences
participatives sur la mer et le littoral.

Au niveau international, les photos du projet
Rivages sont mises à disposition du projet
COASTWARDS pour aider les scientifiques
à étudier les risques de la montée du niveau
de la mer en envoyant des photos des côtes
du monde entier.

<http://www.coastwards.org/>

Pour nous contacter :
rivages@cerema.fr

www.cerema.fr

