

**Renaturer et perméabiliser les villes**  
Jouer sur le levier de la planification 30-11-2021



• **Renaturer et perméabiliser les villes**  
Jouer sur le levier de la planification



## Représentations de la nature en ville, jardins d'aujourd'hui



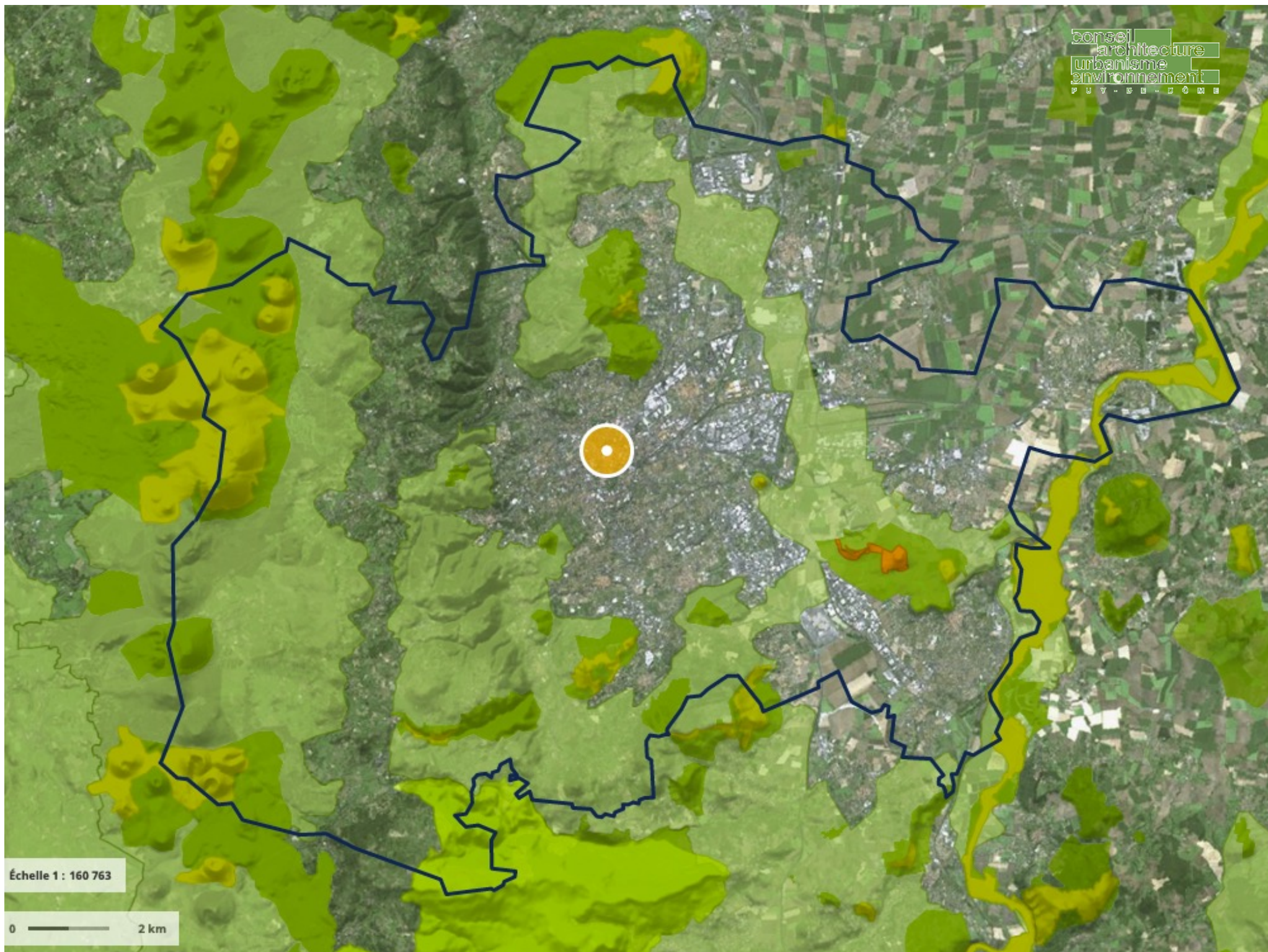
BASSIN D'ORAGE DE POURLIAT - BEAUMONT



## Représentations de la nature en ville, jardins d'aujourd'hui







Échelle 1 : 160 763

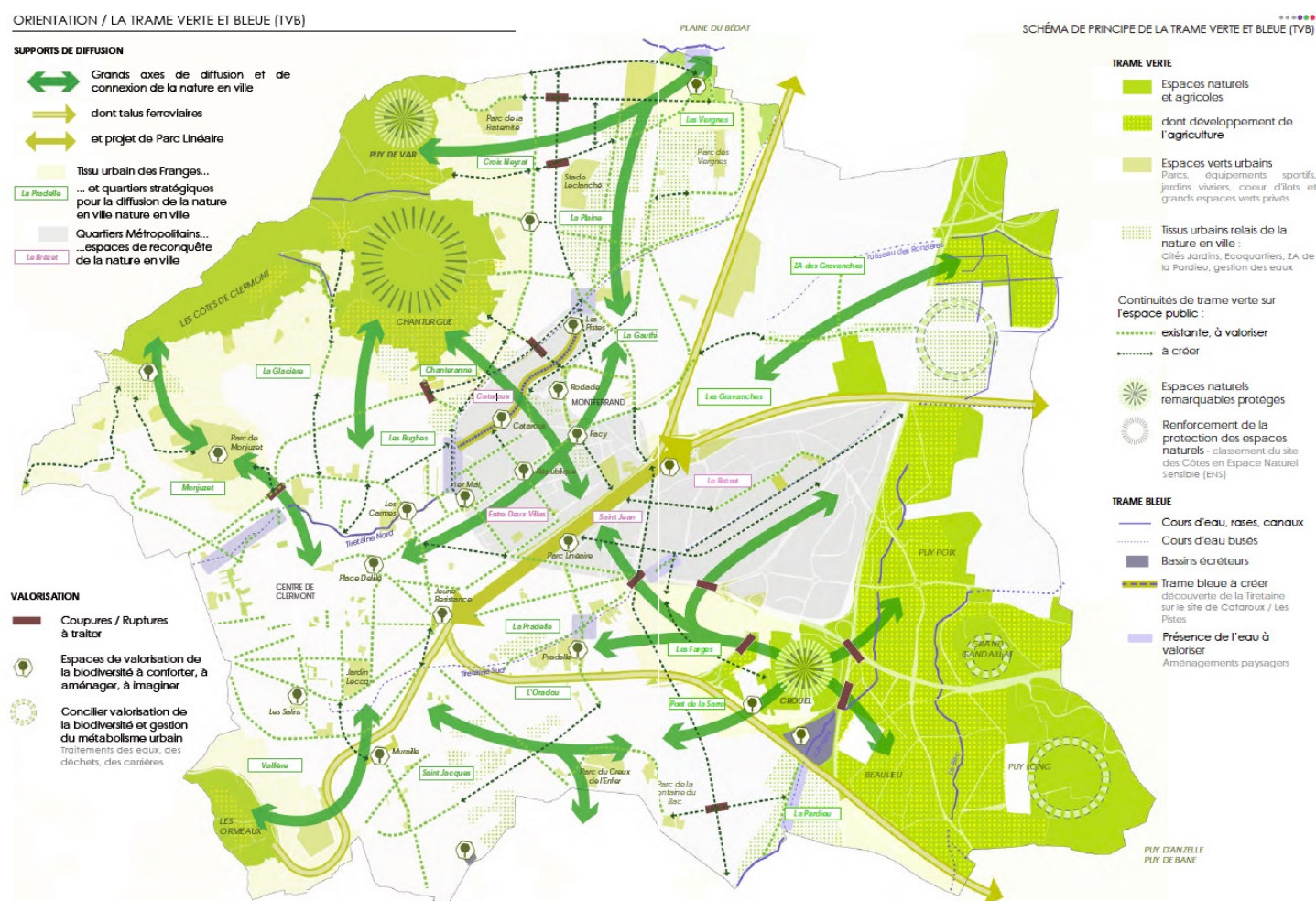
0 — 2 km



## Développer la nature en ville, un basculement des pratiques

## Les outils de la planification

- **Prendre en compte la TVB**
  - Assurer des continuités écologiques entre centres urbains et marges urbaines
  - Intégrer des coefficients de biotope par surface et de pleine terre dans les règlements de zone, adaptées au caractère de chaque type de zone



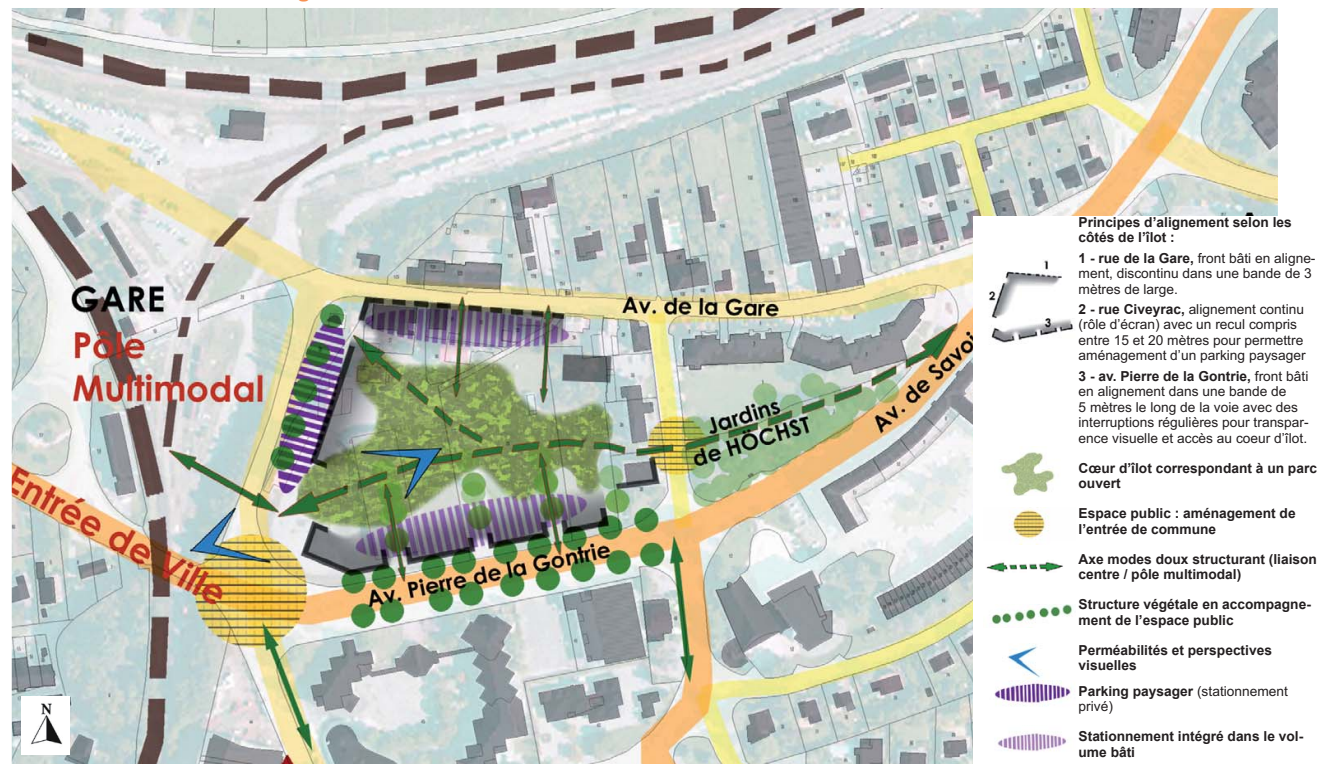
OAP thématique TVB  
PLU de Clermont-Fd  
*DBW urbanistes*



## Les outils de la planification

- **Prendre en compte la TVB** dans les OAP
  - Préserver des secteurs plantés cohérents sur les îlots
  - Pénaliser les zones de stationnement et de circulation étanches
  - Créer des OAP dans les tissus existants pour les requalifier

### SCHÉMA DE PRINCIPE et légende commentée ci-contre



OAP 05 Marthot  
PLU de Montmelian  
*BET Programmes urbains*



## Les outils de la planification

- **Adapter les formes urbaines des nouveaux projets**
  - Réduire les linéaires de voirie en adaptant la forme des parcelles
  - Favoriser la compacité du bâti (mitoyenneté, construction à étages...) et veiller à préserver l'intimité des espaces privés
  - Favoriser la juxtaposition des zones plantées sur des ensembles de parcelles pour éviter le morcellement des emprises végétalisées
  - favoriser une densité adaptée à chaque situation, pour les différents types de tissus bâtis (habitat, activités...)
- **Lutter contre l'étanchéification des sols**
  - Protéger les espaces plantés et/ou perméables existants, et les grands arbres, haies...
  - Pénaliser les stationnements et voiries étanches et limiter la place des véhicules (pas d'exigences surdimensionnées)
  - Anticiper la densification future pour éviter qu'elle étanchéifie les sols
- **Favoriser la désimperméabilisation des sols**
  - Fixer des coefficients de pleine terre exigeants (en plus du CBS) ou limiter le coefficient d'emprise au sol (CES) des sols étanches
  - Fixer des pourcentages de sols plantés, d'un seul tenant, sur les ilots (par les OAP)



## Formes urbaines et qualité urbaine

Chateaugay,  
Centre ancien





## Formes urbaines et qualité urbaine

Chateaugay,  
extensions  
pavillonnaires





## Formes urbaines et qualité urbaine

**Lotissement  
années 80**  
*Photos CAUE 63*





## Formes urbaines et qualité urbaine

**Nancy,  
lotissement des  
cheminots**  
*Photo Lise Simon*





# Adapter les formes urbaines – pavillonnaire

Lotissement années 80



Photos CAUE 63



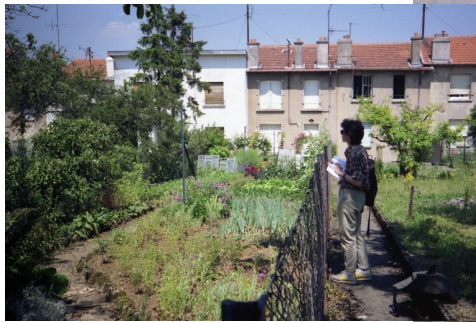
Surfaces parcellaires  
250 à 350 m<sup>2</sup>



# Végétalisation et formes urbaines

## Quartier des 3B à Nancy, le lotissement des cheminots

Cadastre vert  
GERPA, C. Garnier

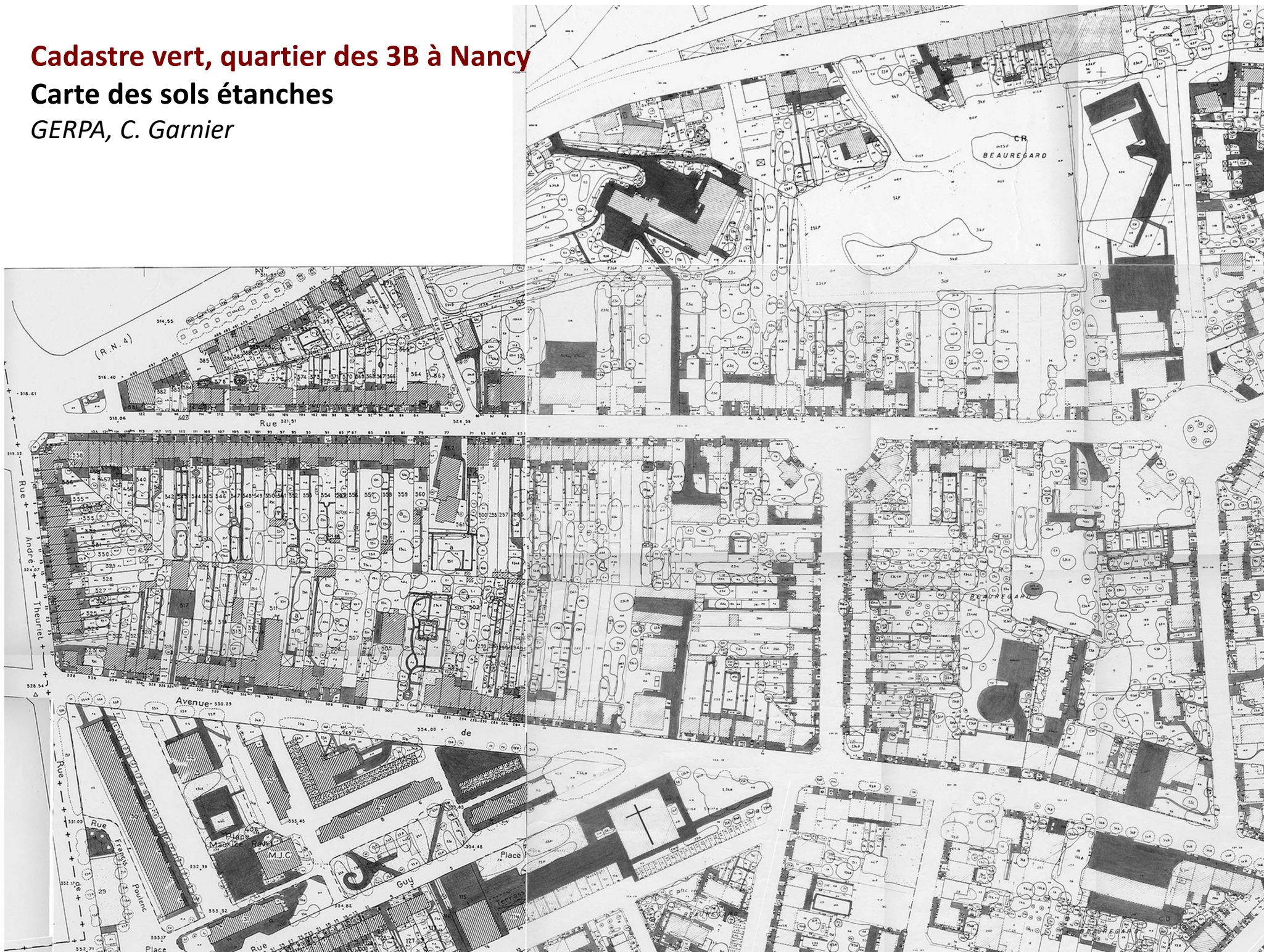


Surfaces parcellaires  
250 à 350 m<sup>2</sup>

| opération ou îlot            | su face<br>totale (ha) | densité<br>(Lgts/ha) | densité<br>hors<br>voirie interne |
|------------------------------|------------------------|----------------------|-----------------------------------|
| courmon - <b>Beau Rivage</b> | 3,18                   | 17                   | 21                                |
| Nancy - îlot cheminots       | 5,82                   | 26                   | 26                                |



*GERPA, C. Garnier*









## Cadastre vert, quartier des 3B à Nancy

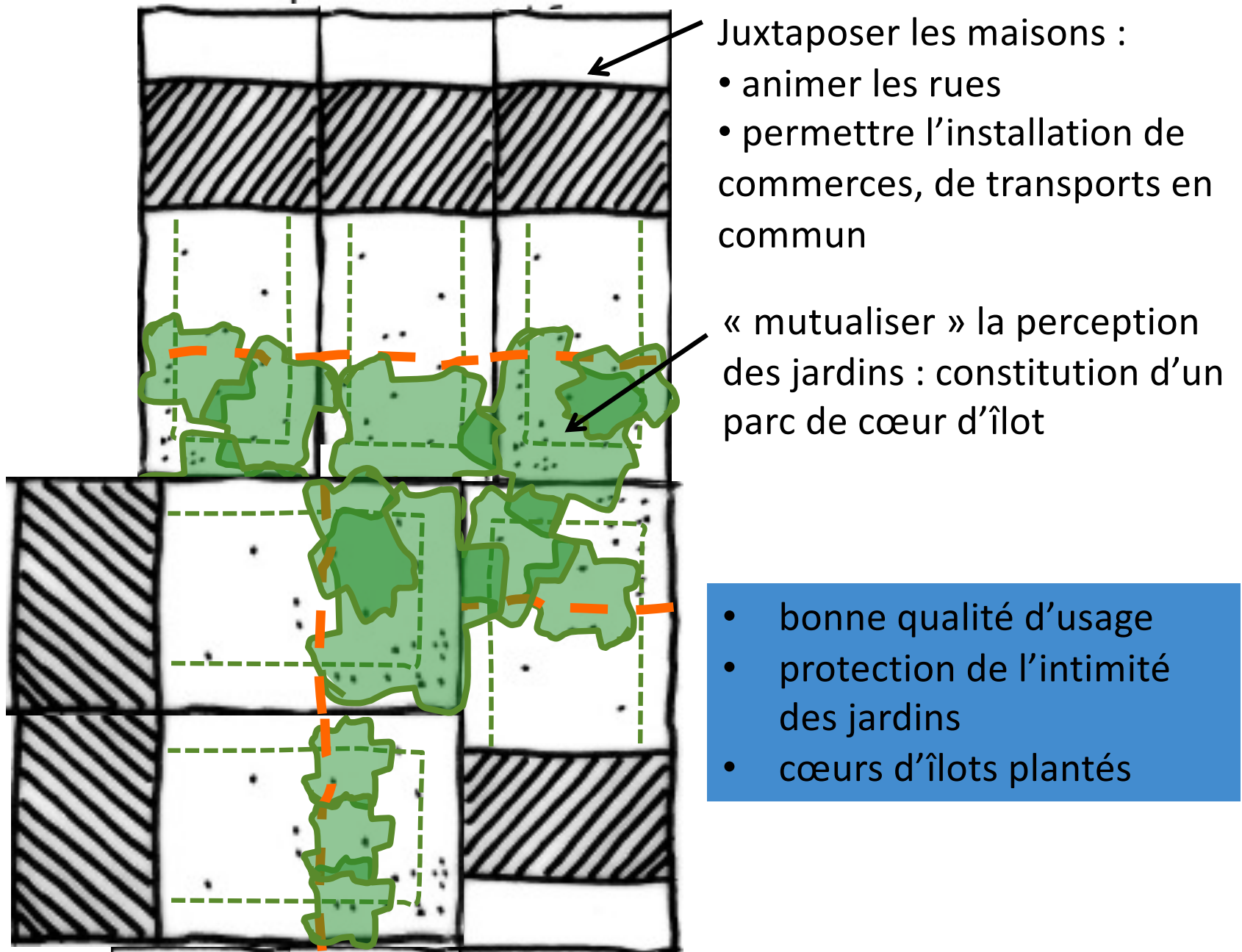
Carte des arbres

*GERPA, C. Garnier*





## Sédimentation urbaine et préservation des sols plantés

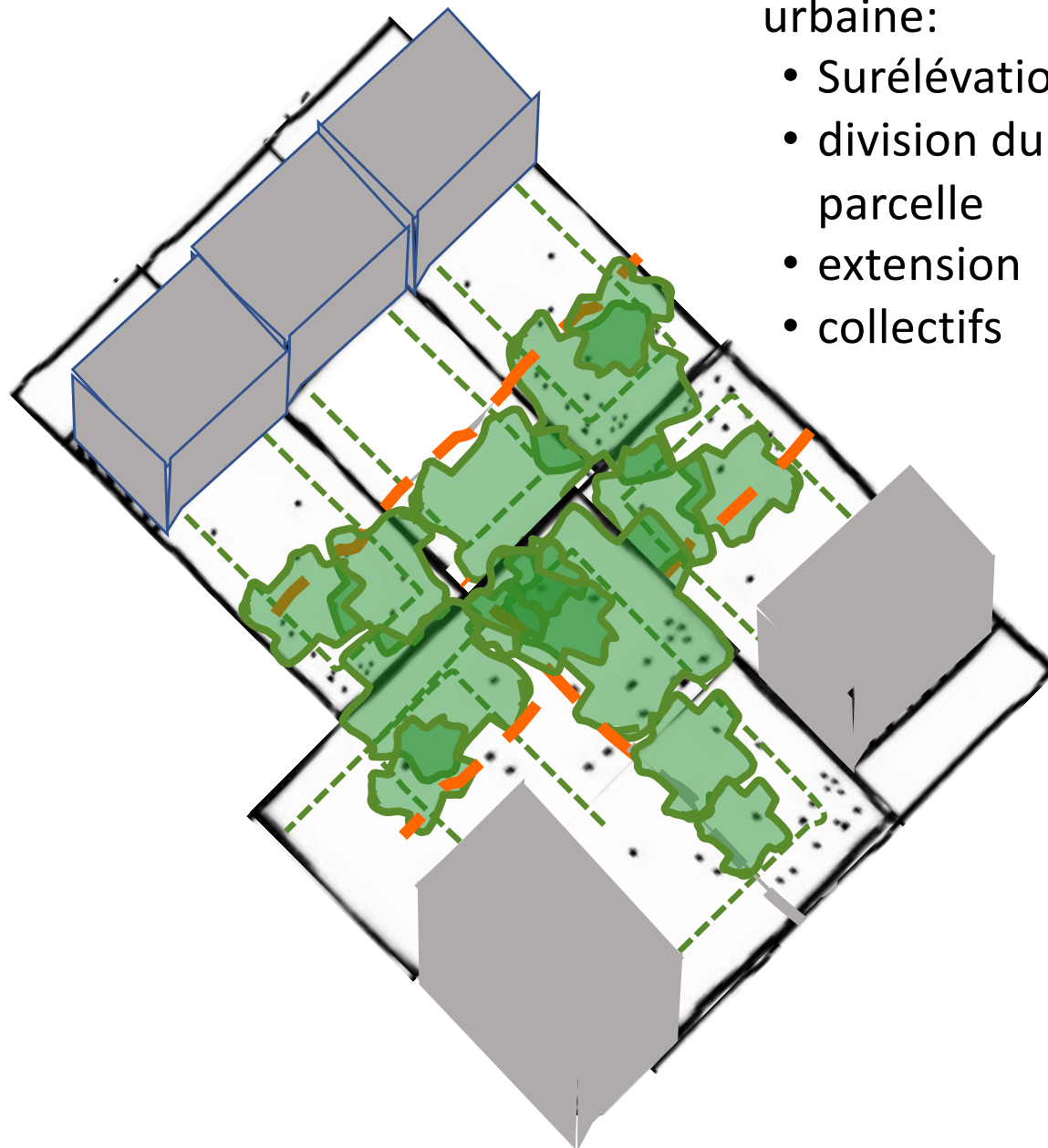




## Sédimentation urbaine et préservation des sols plantés

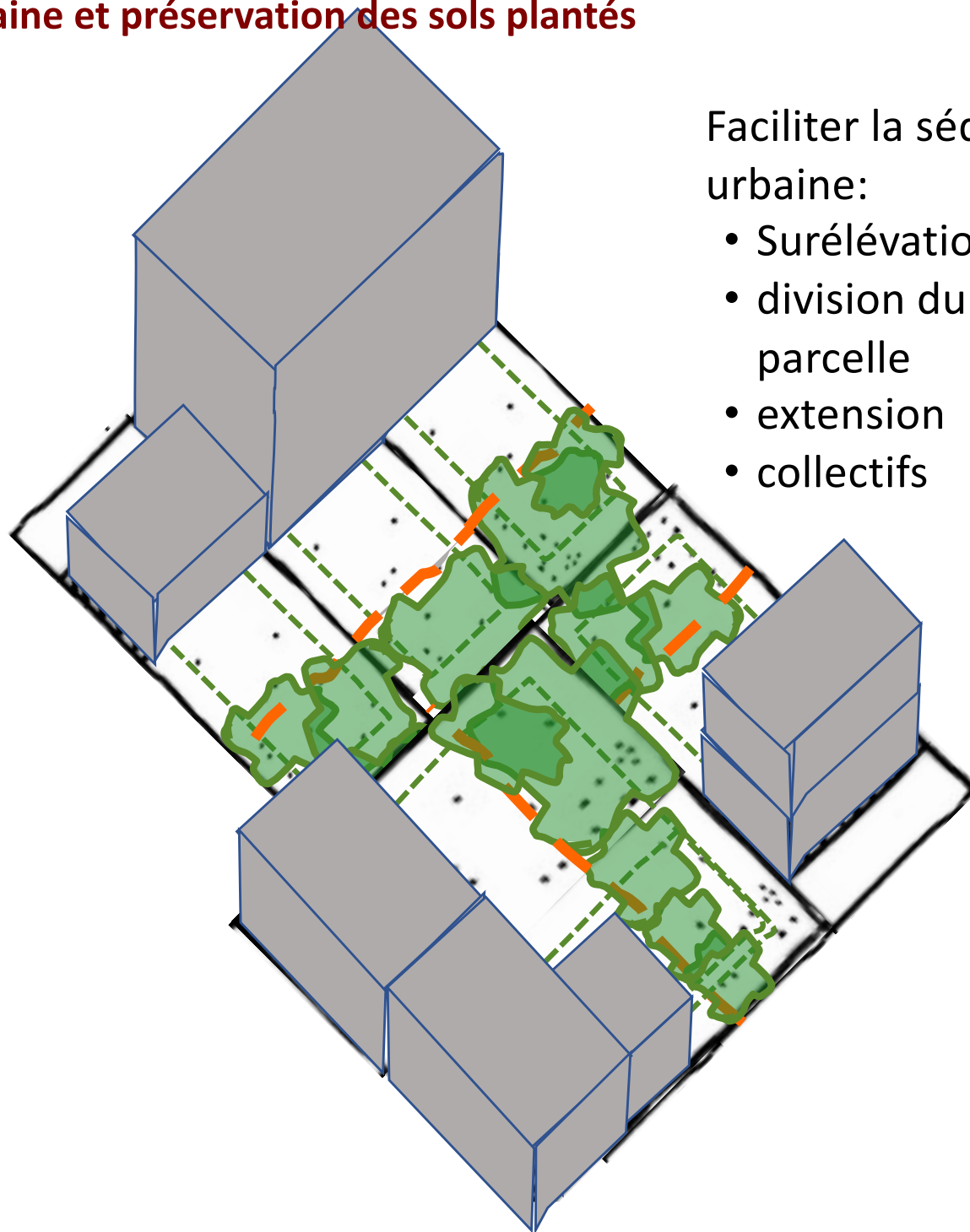
Faciliter la sédimentation urbaine:

- Surélévations
- division du bâti ou de la parcelle
- extension
- collectifs





## Sédimentation urbaine et préservation des sols plantés

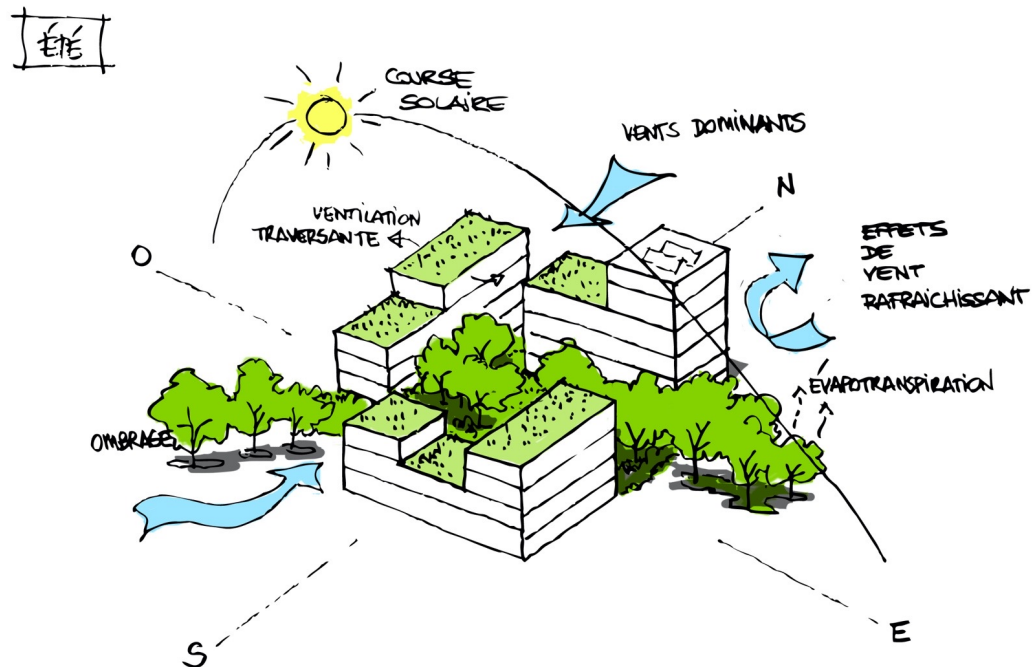
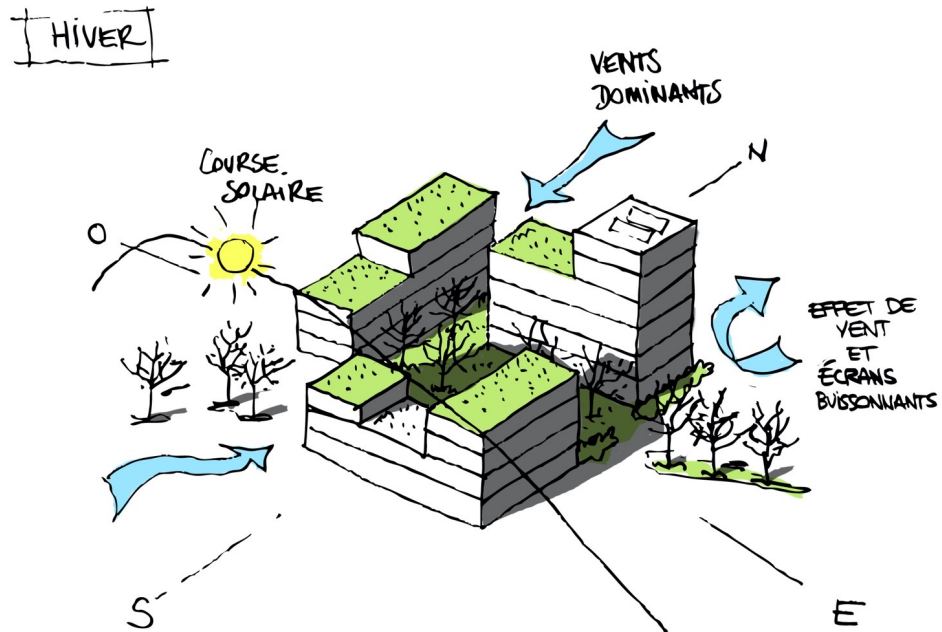


Faciliter la sédimentation urbaine:

- Surélévations
- division du bâti ou de la parcelle
- extension
- collectifs



# Les formes urbaines denses



Urbanisme bioclimatique  
Dessin Héroïse Marie  
(BET TRIBU)



## Adapter les formes urbaines

conseil  
architecture  
urbanisme  
environnement  
P U Y D E D O M E



Lille – Le Bois Habité, Ph. Dubus arch.



## Aménagements

### Emprises végétales en centre ville, quartier de la gare, Clermont-Ferrand



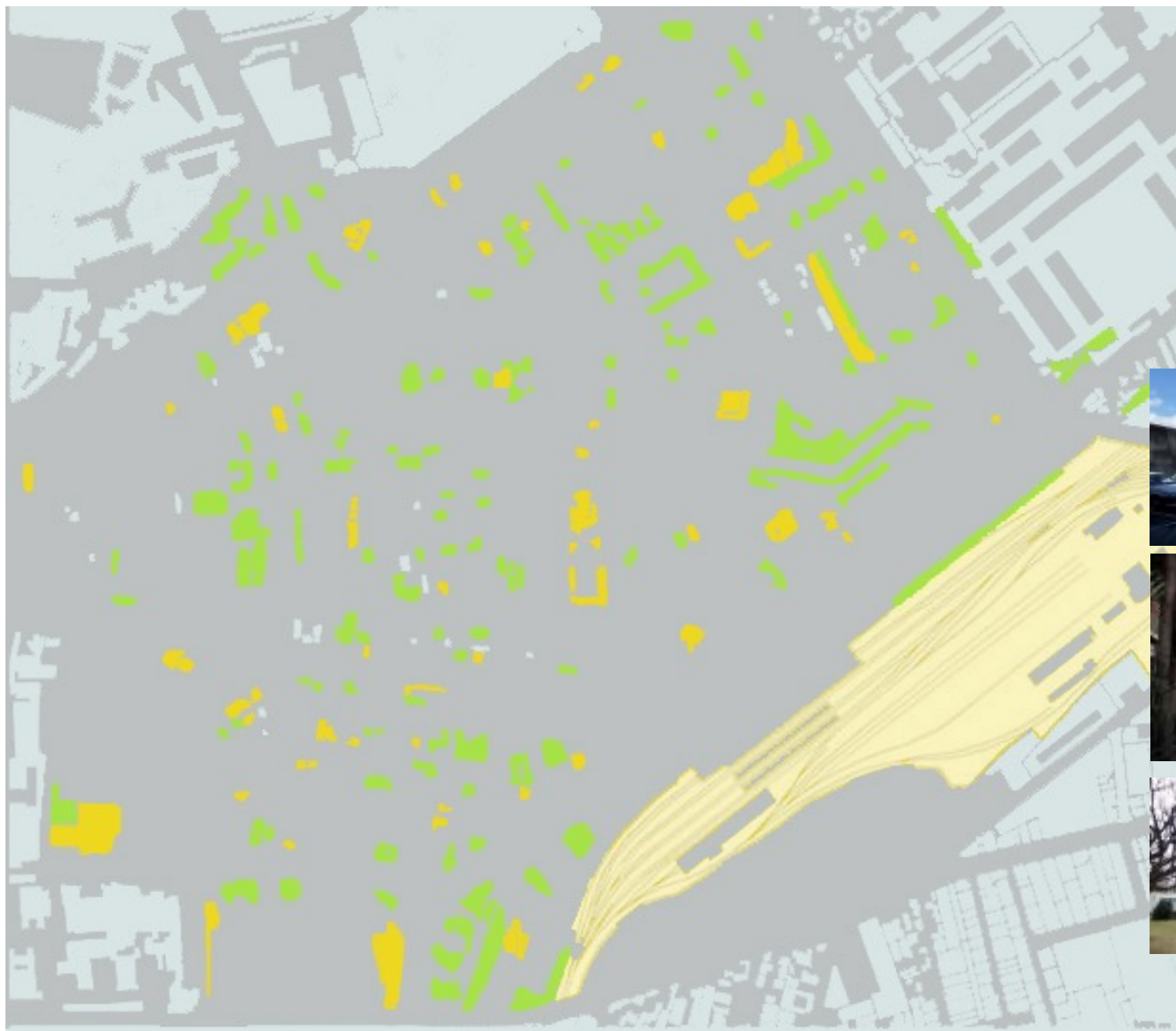
L'essentiel des sols étanches est réservé au fonctionnement automobile, rues, voies d'accès, surfaces de stationnement... et constitue un important potentiel d'amélioration





# Aménagements

## Emprises végétales en centre ville, quartier de la gare, Clermont-Ferrand



L'essentiel des sols étanches est réservé au fonctionnement automobile, rues, voies d'accès, surfaces de stationnement... et constitue un important potentiel d'amélioration

- soils imperméables
- soils perméables
- soils végétalisés
- parking perméables





# Développer la nature en ville, un basculement des pratiques

## Les outils de l'aménagement

- Développer les espaces de pleine terre, les espaces verts et les plantations urbaines
- Remettre les cours d'eau à ciel ouvert
- Adapter les pratiques d'entretien différencié des espaces publics

## La pédagogie

- Adapter les pratiques d'entretien des espaces publics
- Sensibiliser acteurs et usagers à de nouvelles représentations de la nature en ville



*Berlin, Photo P. Boutefeu (CERTU)*



Projet cour OASIS CAUE de Paris



Le Bédard, Cébazat



# Développer la nature en ville, un basculement des pratiques



Parc d'activité de Laize, Combronde 63,  
*Cl Chazelle paysagiste*



## Développer la nature en ville, un basculement des pratiques



Projet de transformation d'infrastructure  
*Wagon landscaping*