

CONFERENCE TECHNIQUE TERRITORIALE

# RESILIENCE ET OUVRAGES D'ART: DU CONSTAT À L'ACTION

Cerema Méditerranée Aix en Provence

MARDI

**31**  
**mai**  
**2022**



L'adaptation des ouvrages à de nouveaux usages

## REX EVALUATION DE LA CAPACITÉ DES OA À SUPPORTER LE PASSAGE DE TRANSPORTS EXCEPTIONNELS LOURDS

Arnaud LENGLET

Chargé d'opération OA + TE

Conseil Départemental de l'Hérault



# 1-DONNER UN AVIS DE PASSAGE POUR DES TE

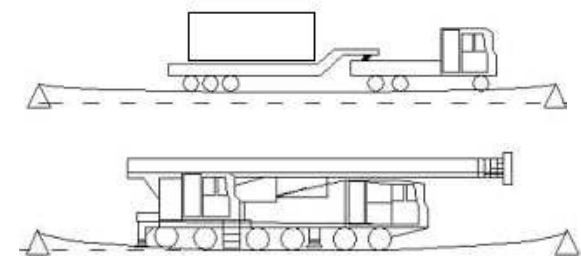
- selon la répartition des charges du TE sur l'ouvrage,
- selon des éléments de comparaison : RdC de l'époque de construction,
- selon état de l'ouvrage.

Mais avec des tonnages importants, comment traiter ces demandes ?

## 2-EVALUER ET DÉCIDER

### Sollicitation

- ouverture ou travée
- répartition des essieux



### Conception de OA

Hypothèses de calcul : surcharges civiles et militaires

- NdC
- CCTP marché travaux



### Etat de OA

- Indice de gravité à partir des CR de visite d'inspection



REX Evaluation de la capacité des OA à supporter le passage de transports exceptionnels lourds

## 3-DE NOUVELLES DEMANDES

### Evolution des demandes :

- Grue 105 t – nouveau matériel de levage, demande de plus en plus nombreuses,
- TE transformateur – remplacement des transformateurs dans centrales EDF (modernisation) et livraison par la route (au lieu du rail précédemment).



# 4-GRUE 105 T

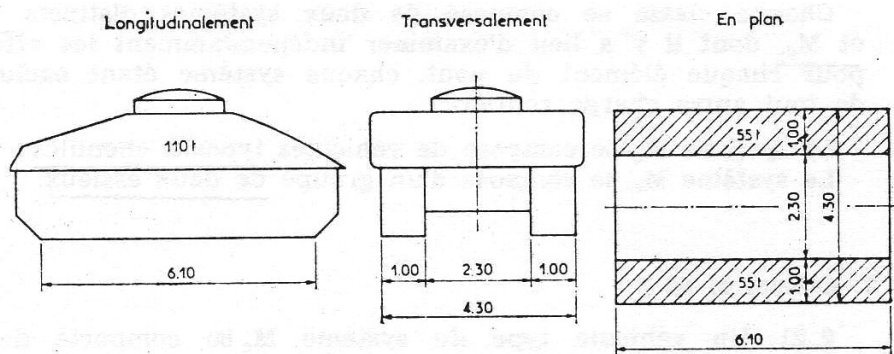
Demande : 105 t réglementation française



# 4-GRUE 105 T

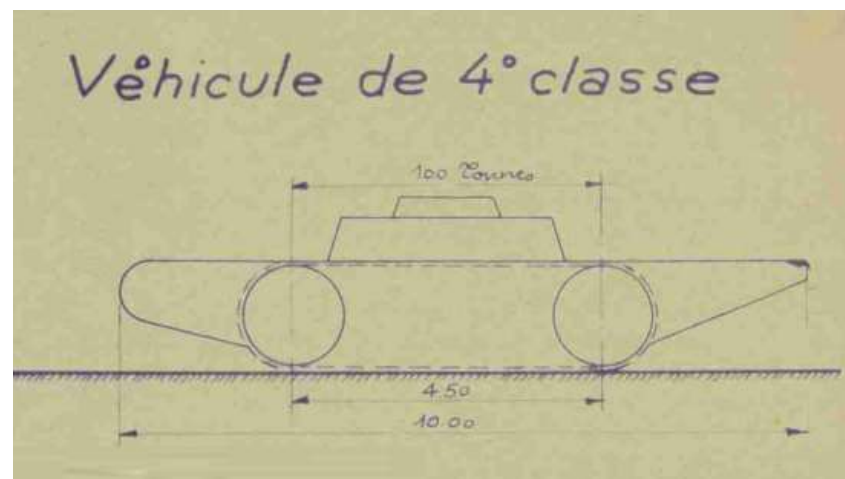
Comparaison avec les surcharges militaires / hypothèses des NdC de l'époque de construction :

Mc120  
(1971)



Systeme M<sub>e</sub> 120

CM4  
(1946)



# 4-GRUE 105 T

## + Conditions de passage :

- Seul sur l'ouvrage,
- A vitesse réduite (au pas),
- Position sur tablier (selon ouvrage).



# 4-GRUE 105 T



## 5-TRANSFORMATEUR

- Sur itinéraire Sète-Aveyron via RD600
- Sollicitation maxi : TE 360 t à 440 t
- Evaluation : Comparaison avec quoi ?



## 5-TRANSFORMATEUR

- Etudes de portance par BET, vérifiées par AMO CD34,
- Visite inspection avant/après passage,
- Ouvrages évités : contresens, circulation coupée, forces de l'ordre, le soir,
- Conditions de passage.

# 5-TRANSFORMATEUR





## 6-PRISE EN COMPTE DANS LA GESTION

- Programme de réparation : améliorer état des ouvrages itinéraire 120 t,
- Futurs ouvrages du CD34 : surcharge militaire Mc120,
- Opération doublement RD600 : OA prévus des convois de 3<sup>e</sup> catégorie classe E : 400 t

# Merci de votre attention

**Arnaud LENGLET**

**Chargé d'opération OA + TE**

**[alenglet@herault.fr](mailto:alenglet@herault.fr)**