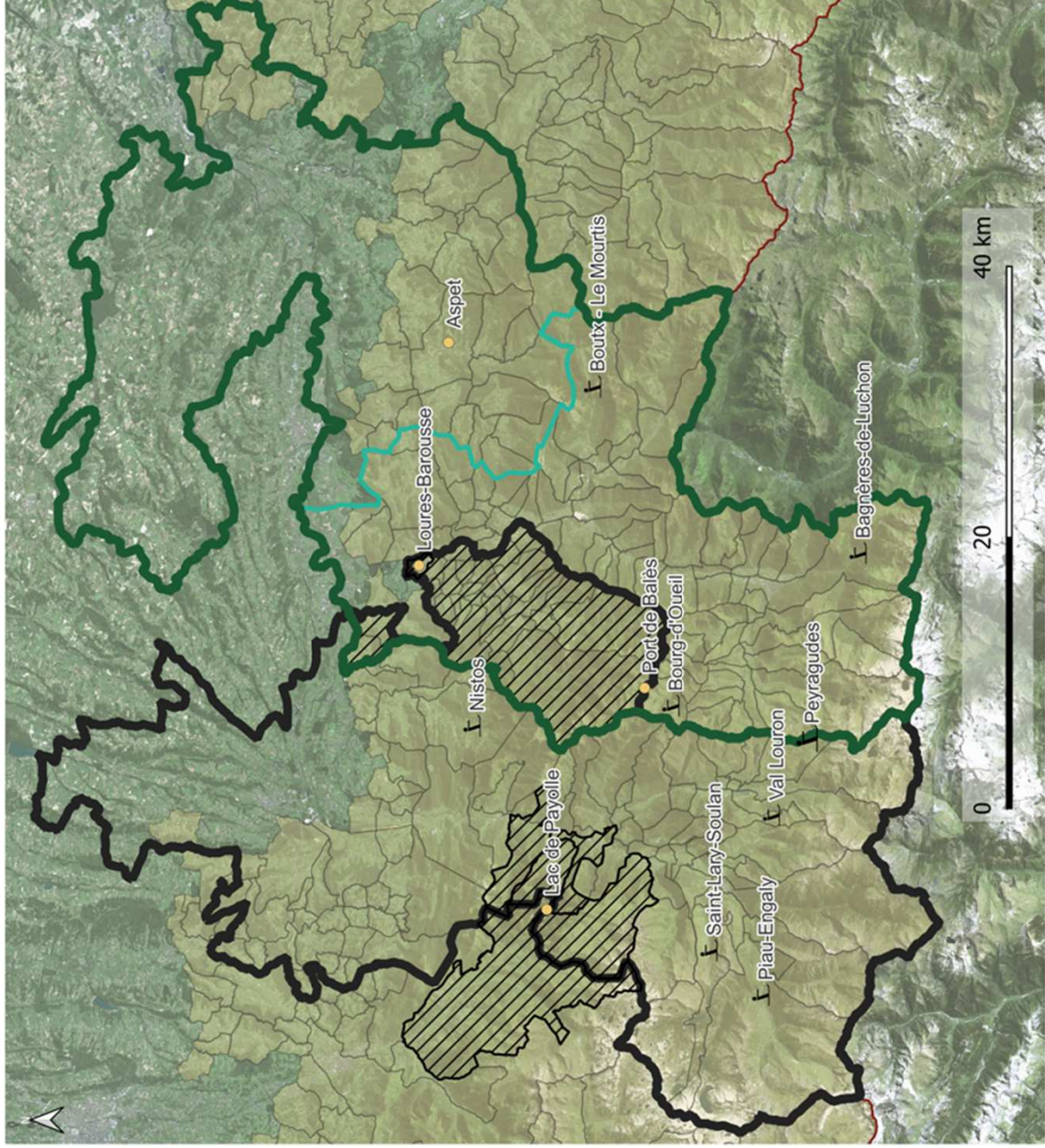


# Séminaire Montagne 2022

**La déclinaison des actions en Pyrénées Centrales, et la coopération sur des territoires partagés**

*Séverine MARCO, Secrétaire Générale du Projet de PNR Comminges Barousse Pyrénées*  
*Sophie GURIDI, DGS, Communauté de Communes Pyrénées Haut-Garonnaises*  
*Marie-Pierre MEILLAN, Cheffe de projet Plan Avenir Montagnes, PETR Pays des Nestes*

# AU COEUR DES PYRENEES CENTRALES






Source : IGN BD ORTHO® ; Zonage ©DREAL Occitanie ; Réalisation : PNR-CBP Juin 2022

## LEGENDE

-  Territoires partagés
-  Zone Montagne

## Limites administratives

-  Contour PETR du Pays des Nestes
-  Contour du PNR Comminges-Barousse-Pyrénées
-  Contour CCPHG

**Projet**  
**Parc**  
 naturel  
 régional  
**Comminges**  
**Barousse**  
**Pyrénées**





# Des enjeux communs...

L'attractivité touristique

Le maintien de la biodiversité et la préservation de l'environnement

Les mobilités et la gestion de flux

La diversification des secteurs économiques

Le développement des activités tout au long de l'année

Territoire transfrontalier avec l'Espagne (tunnel de Biesla-Aragnouet)

Qualifier l'identité du territoire, portée par la création du PNR

Réussir la transition sociétale

Préserver et Valoriser la Biodiversité

Appréhender les mobilités

Co-utiliser les espaces et partager les usages

Soutenir les activités de Pleine Nature

S'approprier l'innovation

Promouvoir les circuits courts et l'économie circulaire

Favoriser les transversalités et coopérations



## ... Surpasser les limites administratives

- **Port de Balès** : à la croisée des territoires
- **Peyragudes « Peyresourde + Les Agudes »** : une première expérience réussie



# Une gouvernance partenariale renforcée



## Où en est-on ?

- **Une stratégie commune à construire pour les territoires partagés**
- **Une articulation à trouver entre le Plan Avenir Montagne et les projets portés par les communautés de commune des territoires partagés**
- **Des temporalités à synchroniser**
  - Arrivée du chef de projet PAM sur le PETR Pays des Nestes au 1<sup>er</sup> juin
  - Recrutement en cours sur le Comminges Barousse

Des interventions, des questions ?