

MOBILITÉS DES ANNÉES 2010

Retour sur une décennie mouvementée...

Journées d'échanges sur la mobilité urbaine - 18 octobre 2022

Mathieu Rabaud
Cerema Hauts-de-France

POUR TOUT À L'HEURE...

De quoi avez-vous envie d'entendre parler ?

Mobilité des jeunes / Mobilité des seniors



VS



Voter dans le tchat !

LE TEMPS PASSE VITE...

La décennie « Transport » avait pourtant bien commencé grâce à un volcan islandais...

100 000 vols bloqués durant 1 mois

franceinfo:

vidéos

radio

jt

magazines



DIRECT TV



DIRECT RADIO



politique

vrai ou fake

société

faits-divers

santé

éco/conso

monde

europa

culture

sport

environnement

météo

LE LIVE



Cet article date de plus d'onze ans.

Le 14 avril 2010, le réveil du volcan islandais au nom imprononçable provoquait le chaos dans le ciel européen

Après un premier réveil en mars 2010, une deuxième éruption d'Eyjafjöll s'était produite un mois plus tard, sur un autre flanc du volcan, dégageant de gigantesques colonnes de fumée. Poussés par le vent, les nuages de cendres avaient alors envahi le ciel européen, obligeant dix pays à maintenir leurs appareils aériens au sol.



France2.fr avec AFP
France Télévisions

Publié le 14/04/2011 16:05

Temps de lecture : 1 min.



LE TEMPS PASSE VITE...

Début 2010 :

- *Uber* n'était qu'un mot latin qui veut dire « fertile »
- Les vélos en libre service retournaient obligatoirement en station
- Personne n'avait entendu parler d'Autolib'
- Le dernier iPhone disponible était le 3GS...



Amende pour
stationnement
impayé : 11€

La voiture électrique devient une nécessité

Dotés d'une plus grande autonomie, les véhicules sont susceptibles de séduire certaines flottes d'entreprises.

Par Nathalie Brafman

Publié le 03 juin 2008 à 14h55 - Mis à jour le 27 septembre 2010 à 11h15 - Lecture 3 min.

D'ici quelques années, les entreprises pourraient bien proposer à leurs salariés de rouler en voiture électrique. Hausse du prix de l'essence, réchauffement climatique dû aux émissions de CO₂, utilisation des véhicules sur des distances courtes : tout plaide pour que les professionnels s'intéressent aux vertus du

Édition
Date du lundi

Juin 2008



Consulter
le journal

PLANÈTE

Quel est l'impact des avions sur le changement climatique ?

Par Audrey Garric (Blog Eco (lo))

Publié le 10 septembre 2010 à 10h00 - Lecture 2 min.

D'après vous, quel est le moyen de transport le plus polluant ? 1/ L'avion. 2/ La

Septembre 2010

Par contre, certains sujets étaient déjà là...

UNE PRISE DE RECUL NÉCESSAIRE

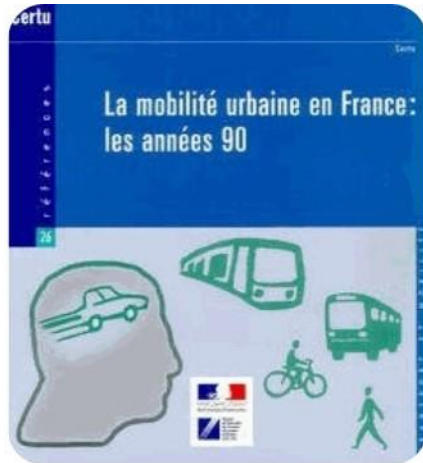
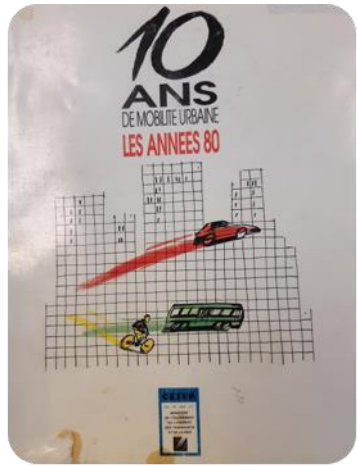
Société de l'immédiateté

Mobilités évoluent sur le temps long

Le Covid semble avoir rebattu les cartes, mais on a besoin d'un point initial pour estimer ses conséquences

Pour la quatrième fois, le Cerema propose un ouvrage bilan de la décennie

UNE PRISE DE RECUL NÉCESSAIRE



Disponible en téléchargement gratuit sur le site du Cerema et en version papier...



LE PLAN DE L'OUVRAGE

Des approches diverses pour traiter au mieux les différentes façons d'analyser le sujet :

- 1) La connaissance, l'organisation et la maîtrise des mobilités au cœur des préoccupations
- 2) Agir sur les mobilités
- 3) Mode après mode : comment se déroulent les mobilités
- 4) Aller d'un point à un autre : les mobilités au prisme des territoires
- 5) Mieux comprendre la société à travers l'analyse des mobilités
- 6) À quoi s'attendre pour 2020-2030 ?
- 7) Malgré les crises, avancer vers une mobilité plus durable

LE PLAN DE L'OUVRAGE

Des approches diverses pour traiter au mieux les différentes façons d'analyser le sujet :

- 1) **La connaissance, l'organisation et la maîtrise** des mobilités au cœur des préoccupations
- 2) **Agir** sur les mobilités
- 3) Mode après mode : comment se déroulent les mobilités
- 4) Aller d'un point à un autre : les mobilités au prisme des territoires
- 5) Mieux comprendre la société à travers l'analyse des mobilités
- 6) À quoi s'attendre pour 2020-2030 ?
- 7) Malgré les crises, avancer vers une mobilité plus durable



Approche
institutionnelle

LE PLAN DE L'OUVRAGE

Des approches diverses pour traiter au mieux les différentes façons d'analyser le sujet :

- 1) La connaissance, l'organisation et la maîtrise des mobilités au cœur des préoccupations
- 2) Agir sur les mobilités
- 3) **Mode après mode** : comment se déroulent les mobilités
- 4) Aller d'un point à un autre : les mobilités au prisme des **territoires**
- 5) Mieux comprendre la **société** à travers l'analyse des mobilités
- 6) À quoi s'attendre pour 2020-2030 ?
- 7) Malgré les crises, avancer vers une mobilité plus durable



Approche
classique

LE PLAN DE L'OUVRAGE

Des approches diverses pour traiter au mieux les différentes façons d'analyser le sujet :

- 1) La connaissance, l'organisation et la maîtrise des mobilités au cœur des préoccupations
- 2) Agir sur les mobilités
- 3) Mode après mode : comment se déroulent les mobilités
- 4) Aller d'un point à un autre : les mobilités au prisme des territoires
- 5) Mieux comprendre la société à travers l'analyse des mobilités
- 6) À quoi s'attendre pour **2020-2030** ?
- 7) **Malgré les crises**, avancer vers une mobilité plus durable

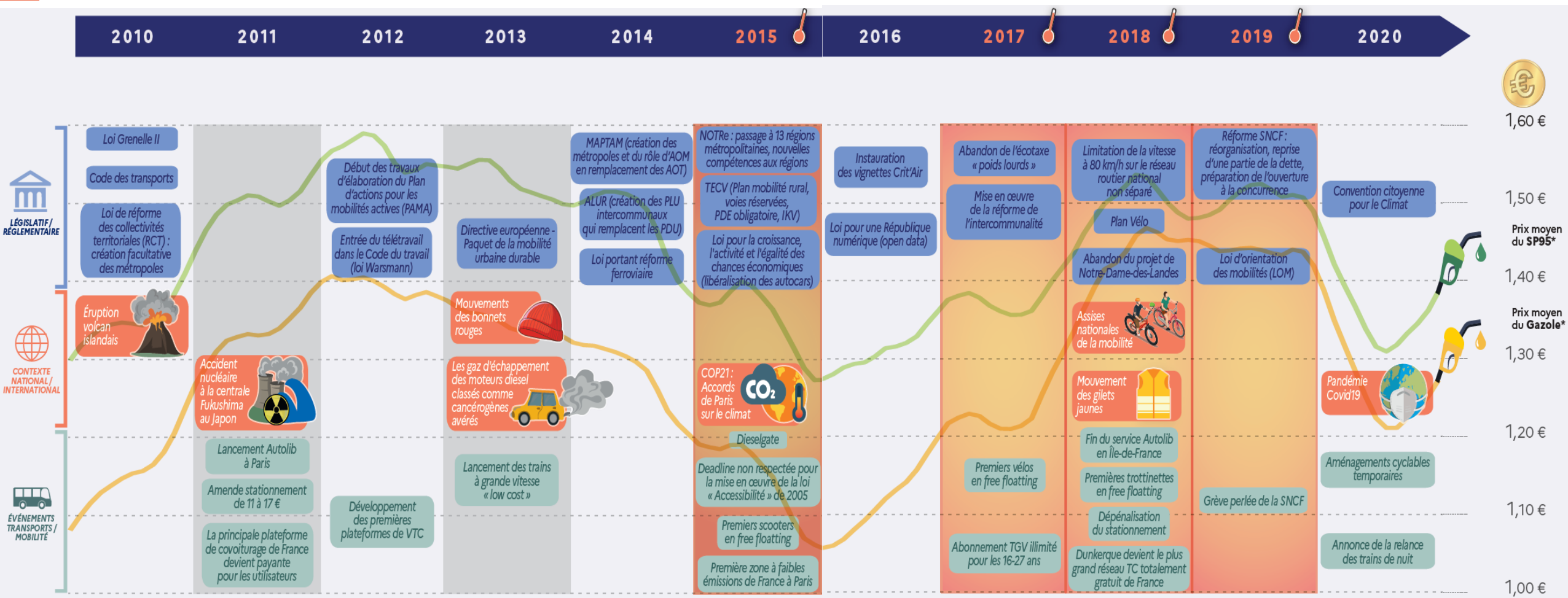


Approche
prospective

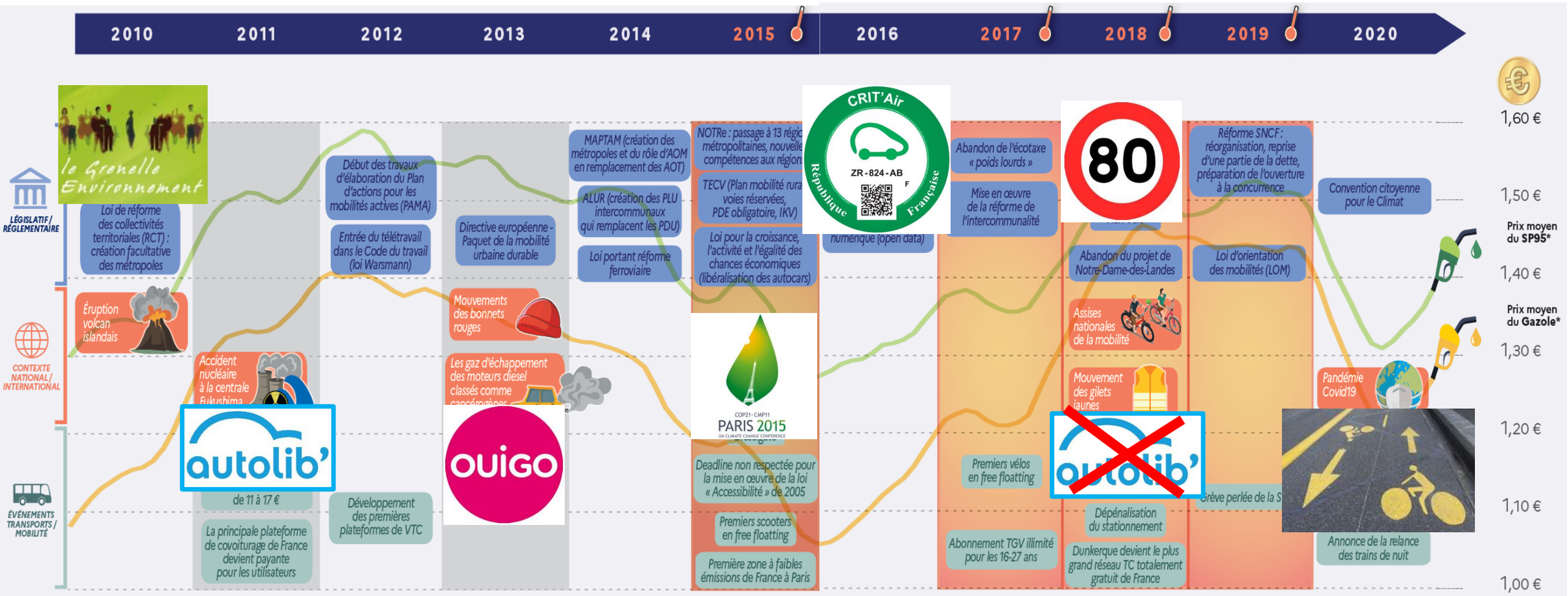
La décennie en un regard



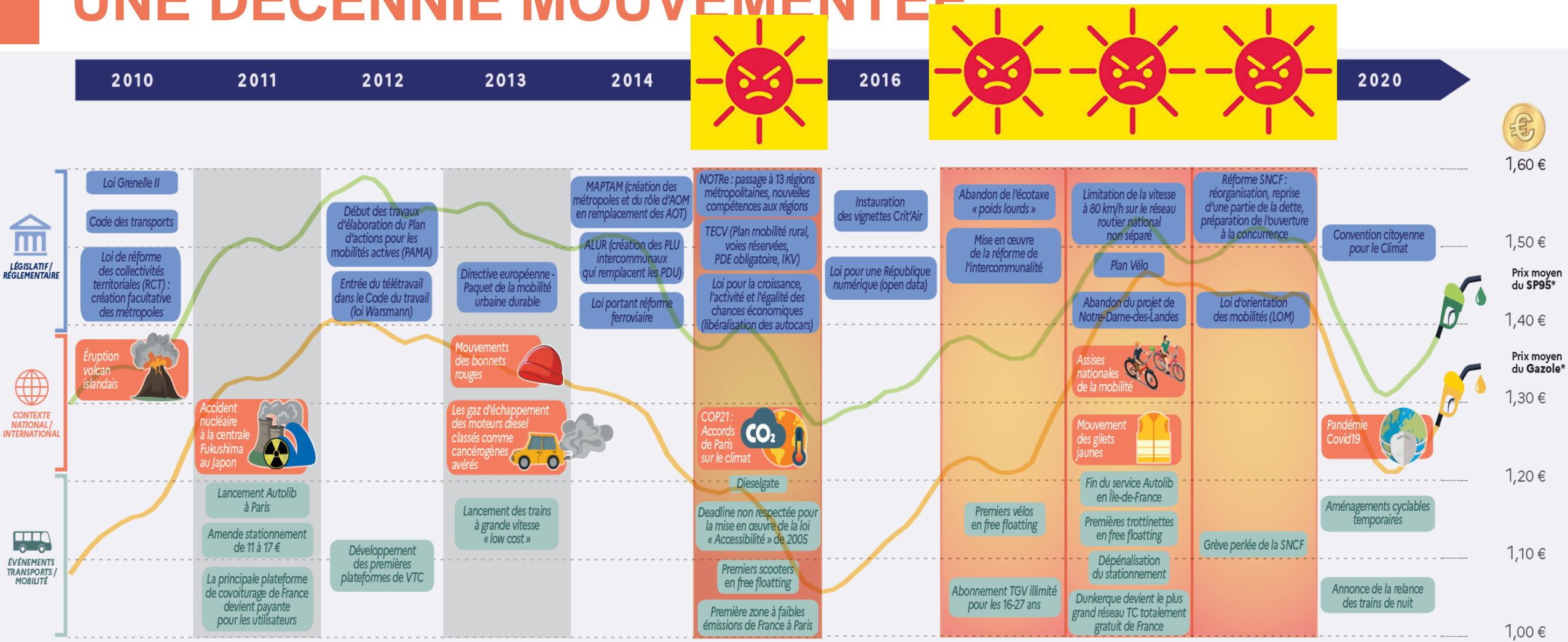
UNE DÉCENNIE MOUVEMENTÉE



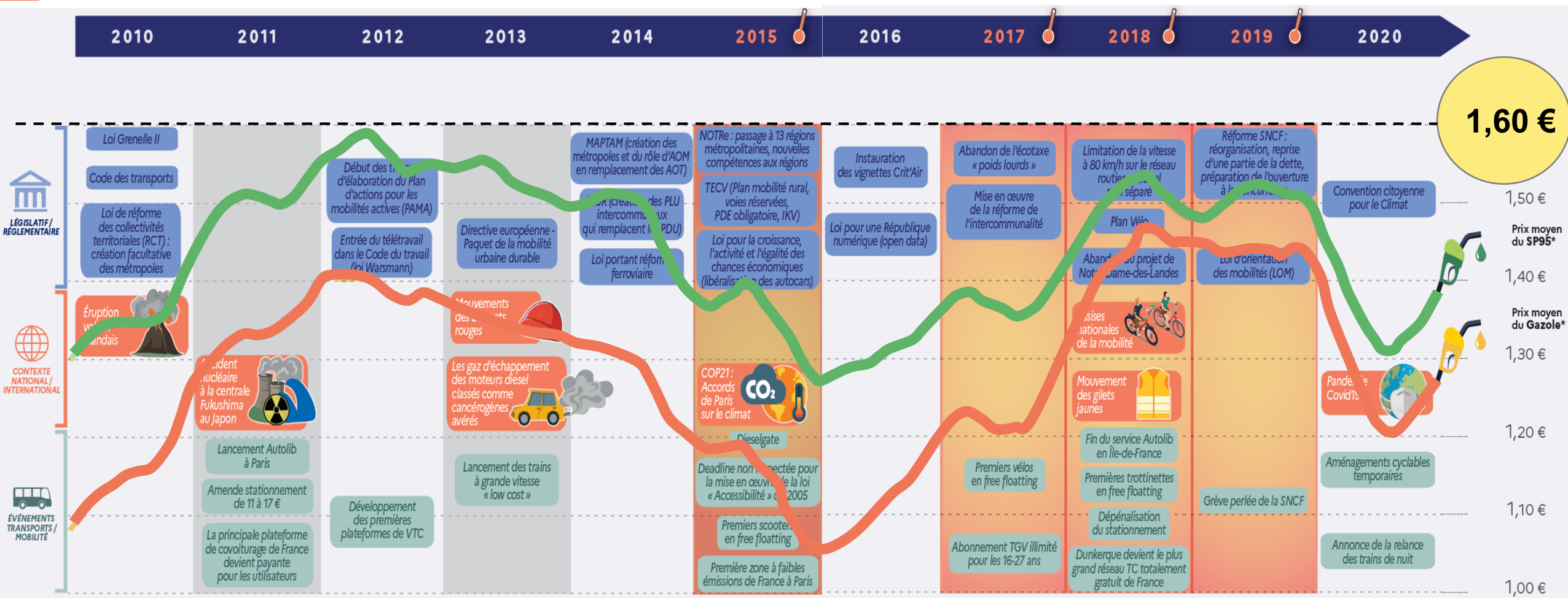
UNE DÉCENNIE MOUVEMENTÉE



UNE DÉCENNIE MOUVEMENTÉE



UNE DÉCENNIE MOUVEMENTÉE



10 ans en 10 minutes...



10 ANS EN 10 MINUTES ?

Le monde accélère, mais quand même pas à ce point là...

Il faut faire des choix...

A vous !

10 ANS EN 10 MINUTES ?

Mobilité des jeunes / Mobilité des seniors



VS



10 ANS EN 10 MINUTES ?

2RM / Vélo



VS



A vos votes dans le tchat (vous avez 2 minutes !)

10 ANS EN 10 MINUTES ?

Mobilité des jeunes / Mobilité des seniors



VS



MOBILITÉ DES JEUNES

Jeunes = 5-24 ans (27% de la pop 5+)



Figure 88 : Mobilités des populations totales et des populations mobiles, proportion d'immobiles.

Source : BU 2020.

Figure 86 : Répartition des différents types de jeunes.

Source : BU 2020.

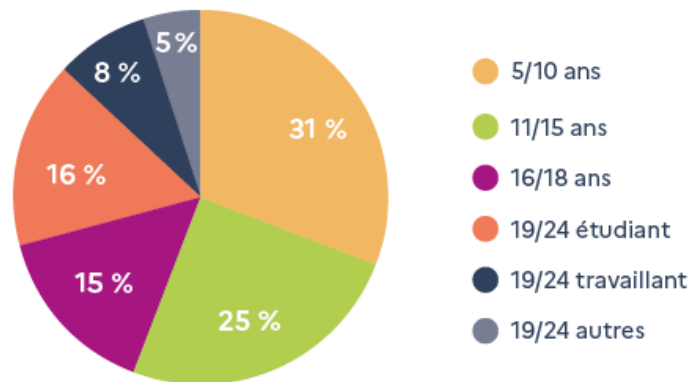
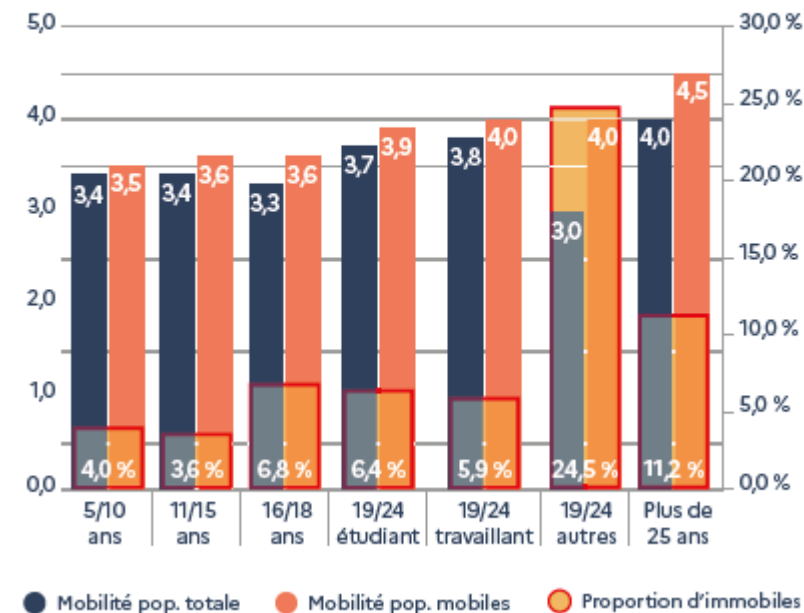
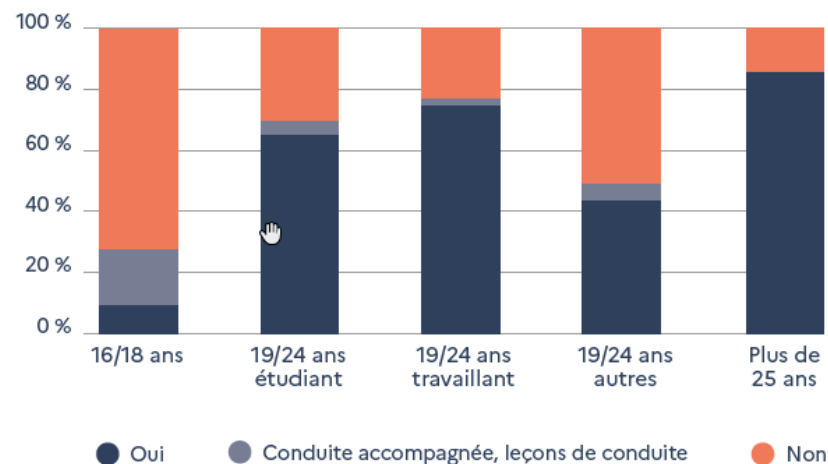


Figure 87 : Possession du permis de conduire.

Source : BU 2020.



MOBILITÉ DES JEUNES



Figure 89 : Motifs à destination des déplacements.

Source : BU 2020.

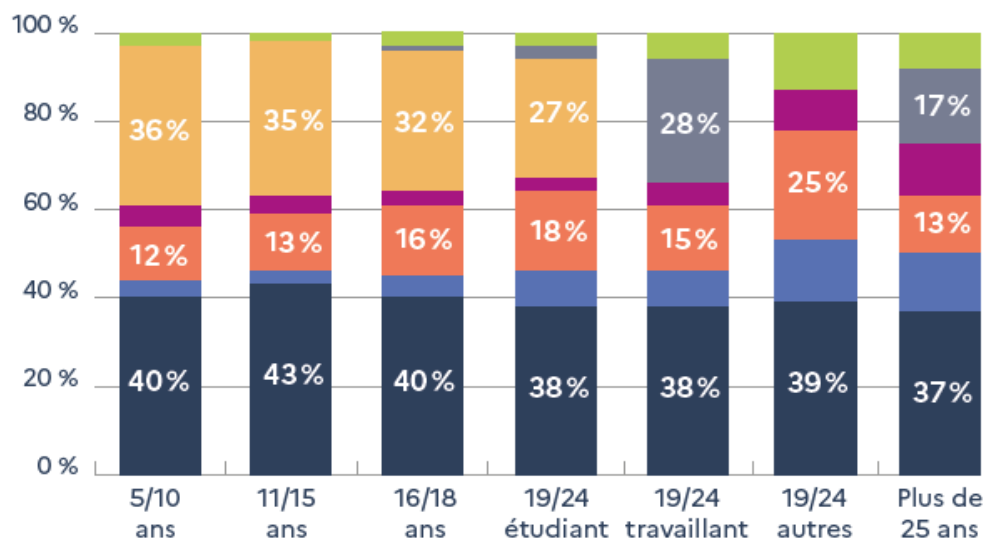
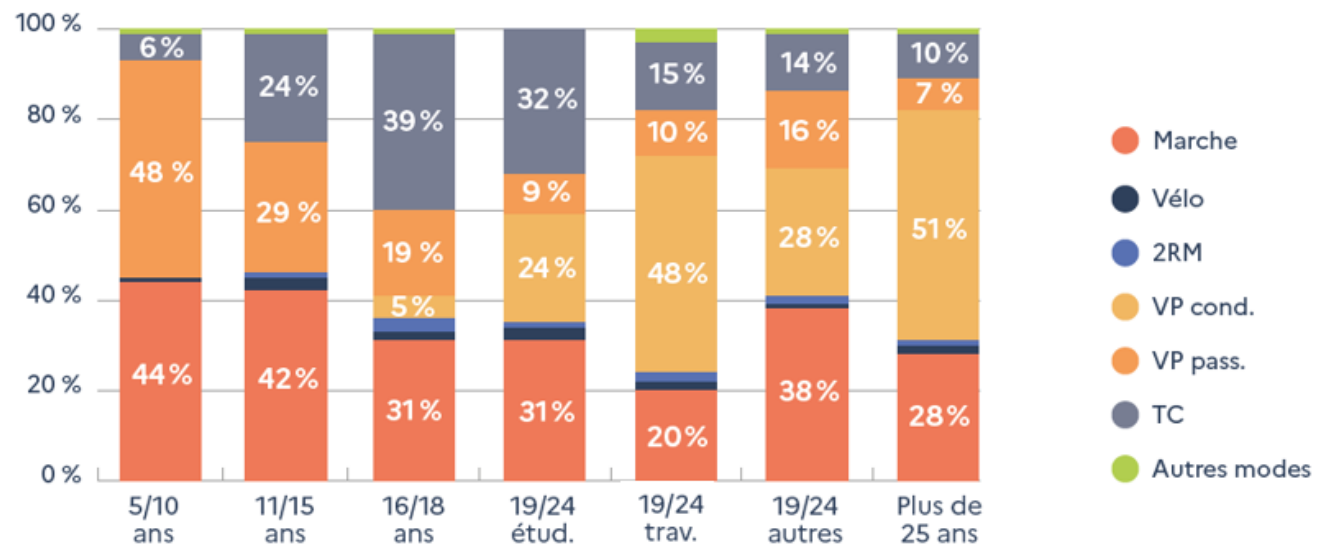


Figure 90 : Parts modales.

Source : BU 2020.



MOBILITÉ DES JEUNES

En évolution sur la
Métropole Européenne de Lille (1998 – 2006 – 2016)



Figure 94 : Parts modales des jeunes.

Source : EMC² de la MEL de 1998 à 2016.

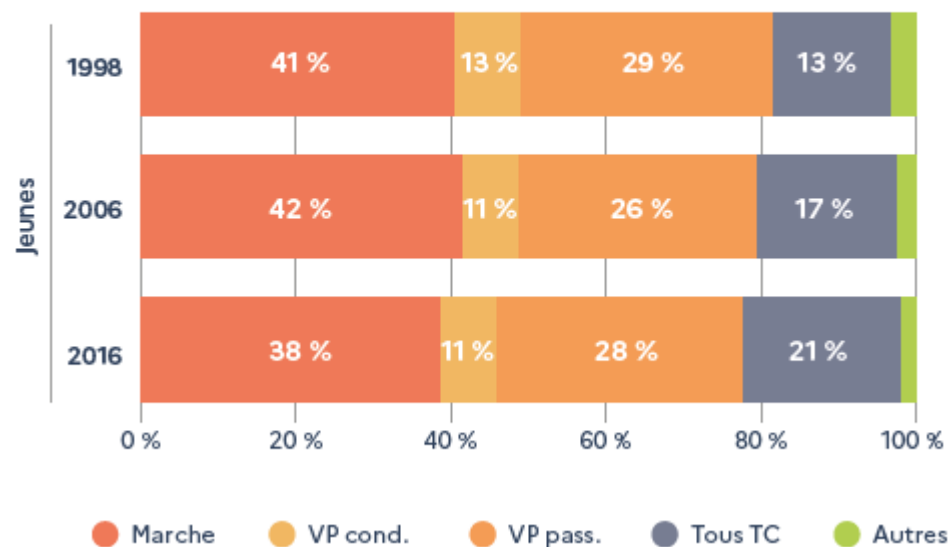
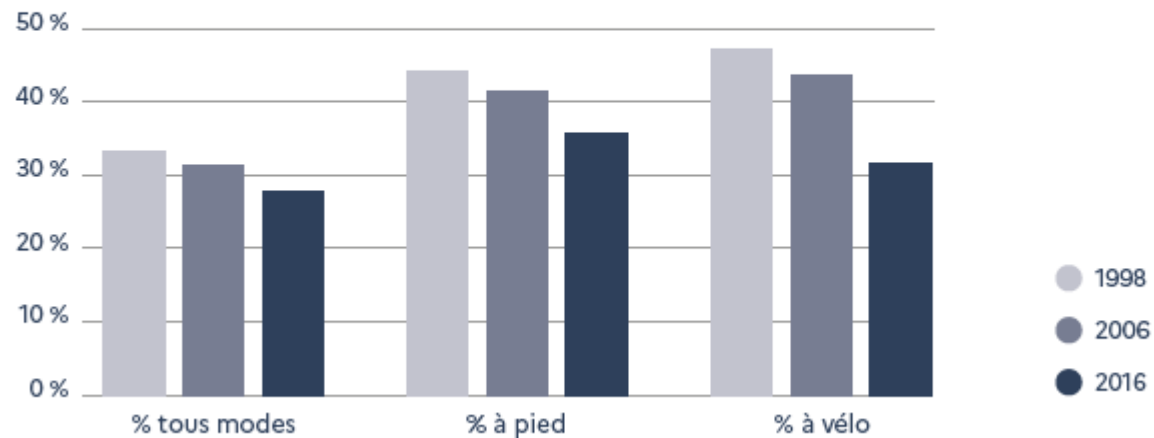


Figure 95 : Évolution des proportions de déplacements réalisés par les jeunes par rapport à l'ensemble de la population.

Source : EMC² de la MEL de 1998 à 2016.



10 ANS EN 10 MINUTES ?

Mobilité des jeunes / Mobilité des seniors



VS



MOBILITÉ DES SENIORS

Figure 75 : Pourcentage de seniors selon leur âge dans la population française de 1991 à 2020.

Champ : France hors Mayotte jusqu'en 2014 et France incluant Mayotte à partir de 2014.
Source : Insee, RP.

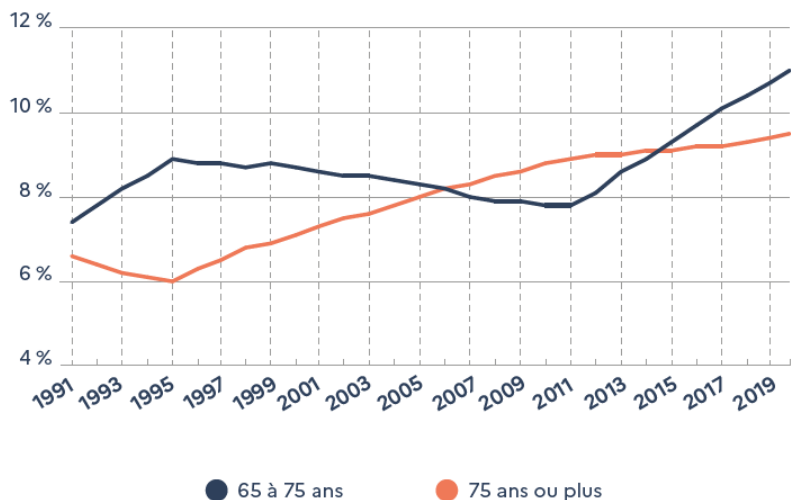


Figure 77 : Proportion de non-mobiles.

Périmètres : Rouen 33 communes, Sytral, MEL, SCoT valenciennois.
Source : Cerema, EMD des agglomérations concernées.

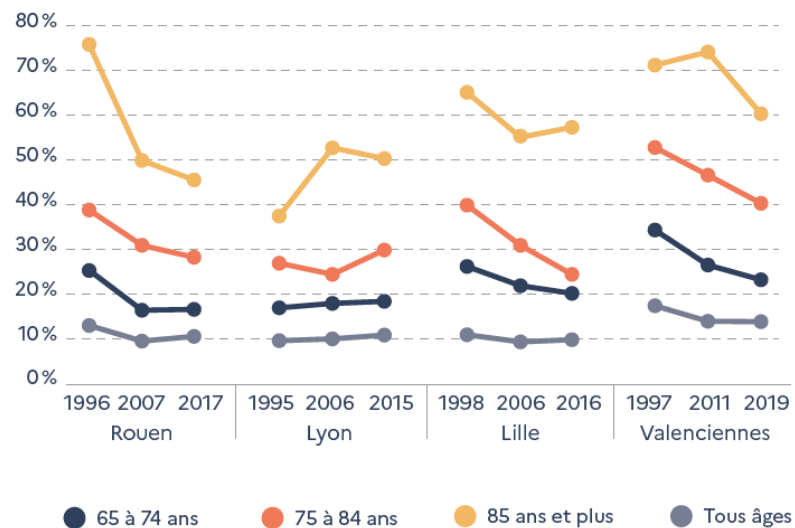
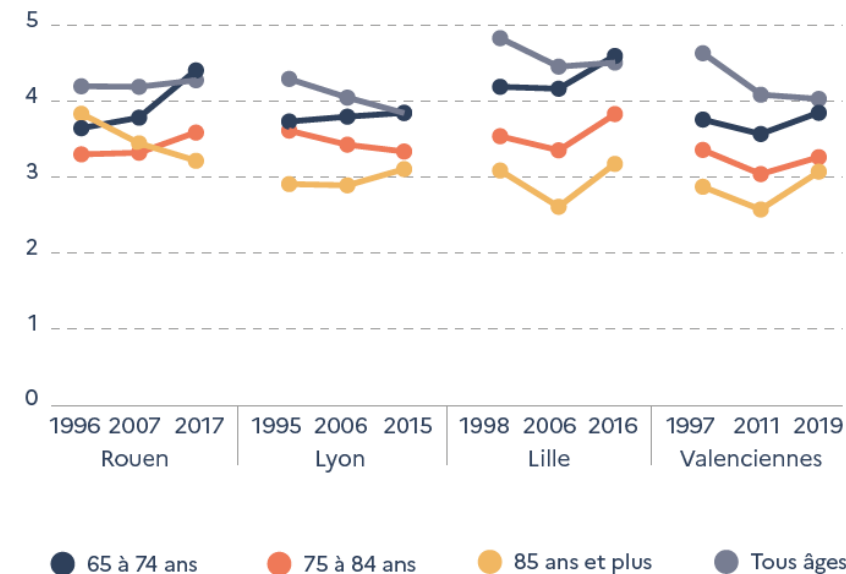


Figure 76 : Évolution de la mobilité des personnes s'étant déplacées.

Périmètres : Rouen 33 communes, Sytral, MEL, SCoT valenciennois.
Source : Cerema, EMC² des agglomérations concernées.



Le poids des seniors de + en + important dans les déplacements du quotidien

MOBILITÉ DES SENIORS

Un usage de la voiture de + en + important (mais qui reste inférieur à celui des actifs)



Figure 81 : Possession du permis de conduire.

Source : Cerema, EMD MEL 1998, 2006 et 2016.

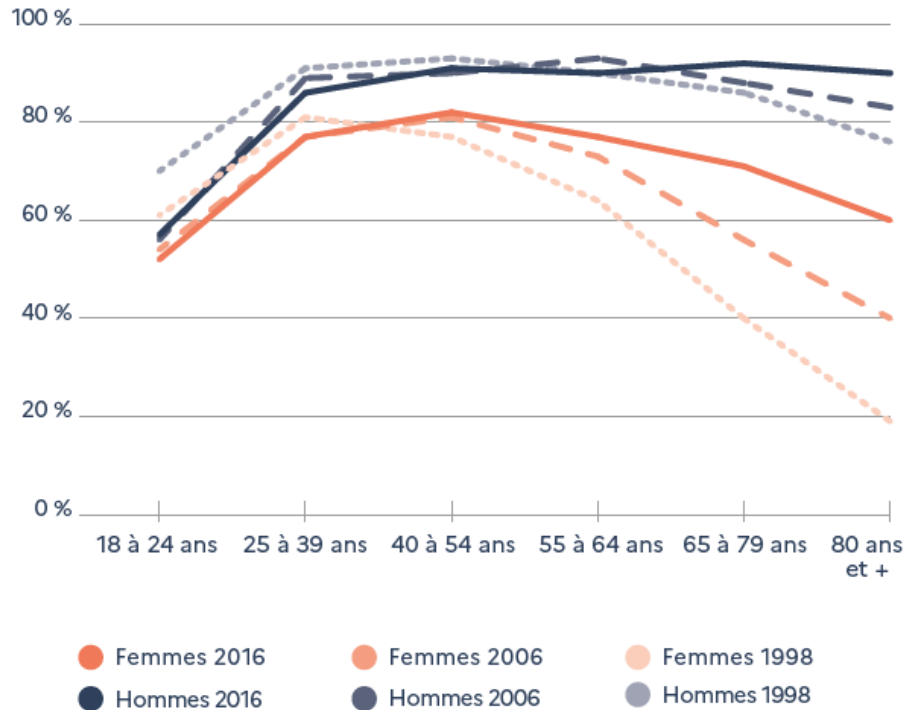
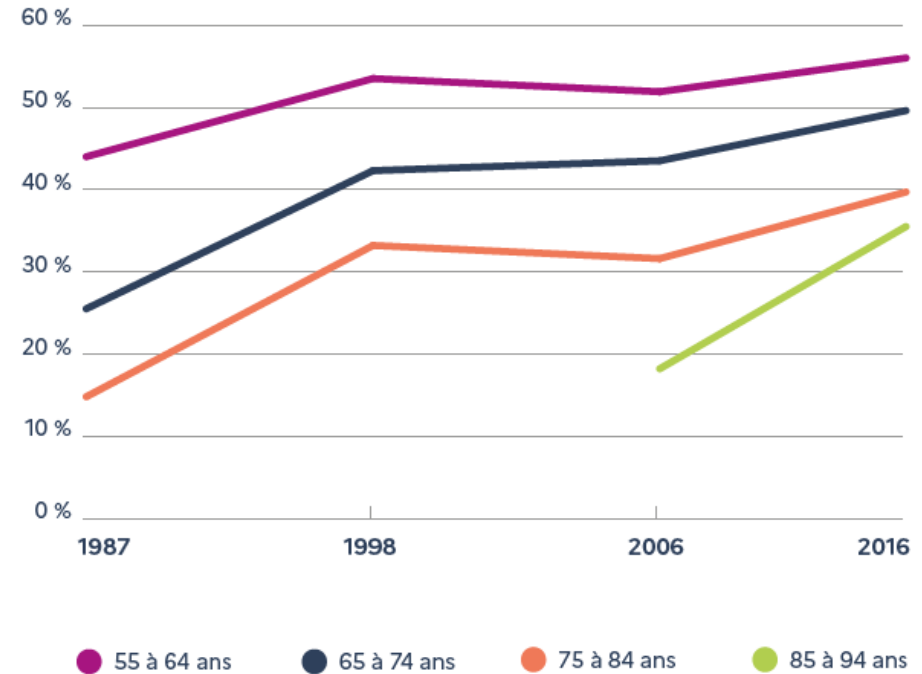


Figure 83 : Évolution de la part modale de la voiture conducteur en fonction de la tranche d'âge des habitants de la Métropole Européenne de Lille.

Source : EMC² de la MEL.



MOBILITÉ DES SENIORS

Des modes alternatifs en berne...



Figure 85 : Évolution de la part modale de la marche en fonction de la tranche d'âge des habitants de la Métropole Européenne de Lille.
Source : EMC² de la MEL.

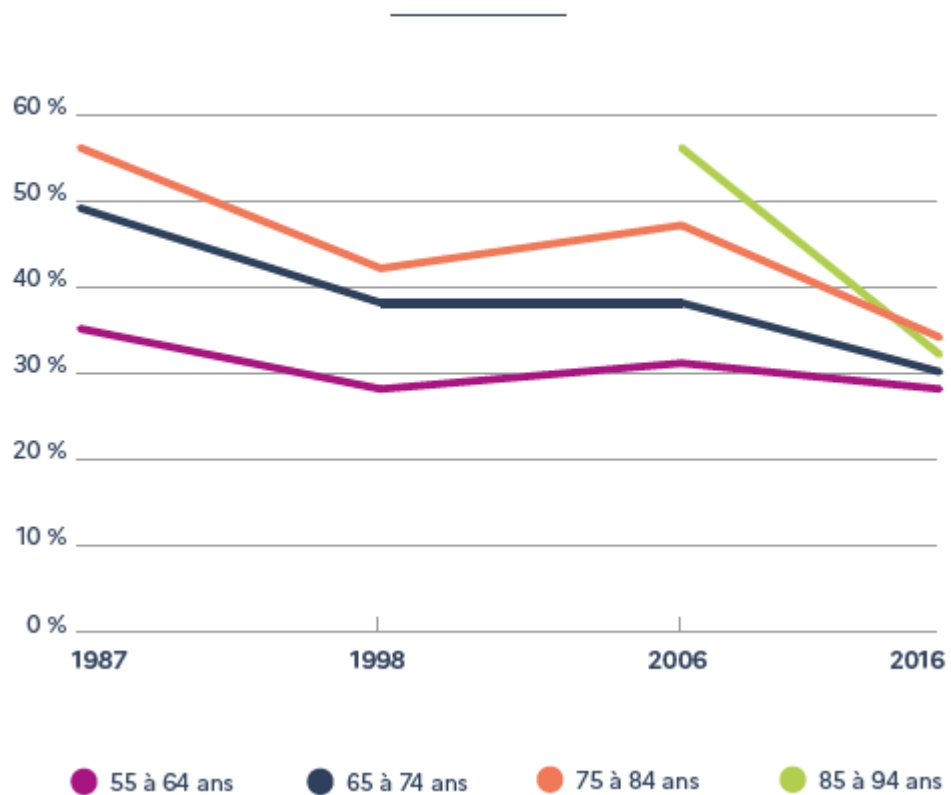
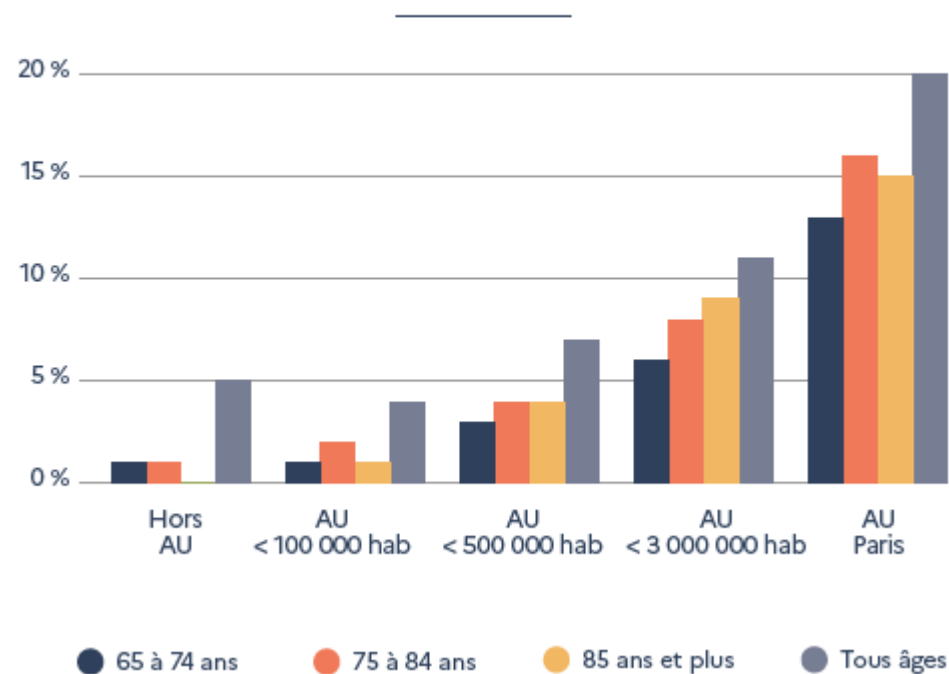


Figure 84 : Part modale TC des seniors comparée à l'ensemble de la population selon le lieu de résidence.
Source : BU 2020.



10 ANS EN 10 MINUTES ?

2RM / Vélo



VS



10 ANS EN 10 MINUTES ?

Ville centre / Périphérie



VS



A vos votes dans le tchat (vous avez 2 minutes !)

10 ANS EN 10 MINUTES ?

2RM / Vélo



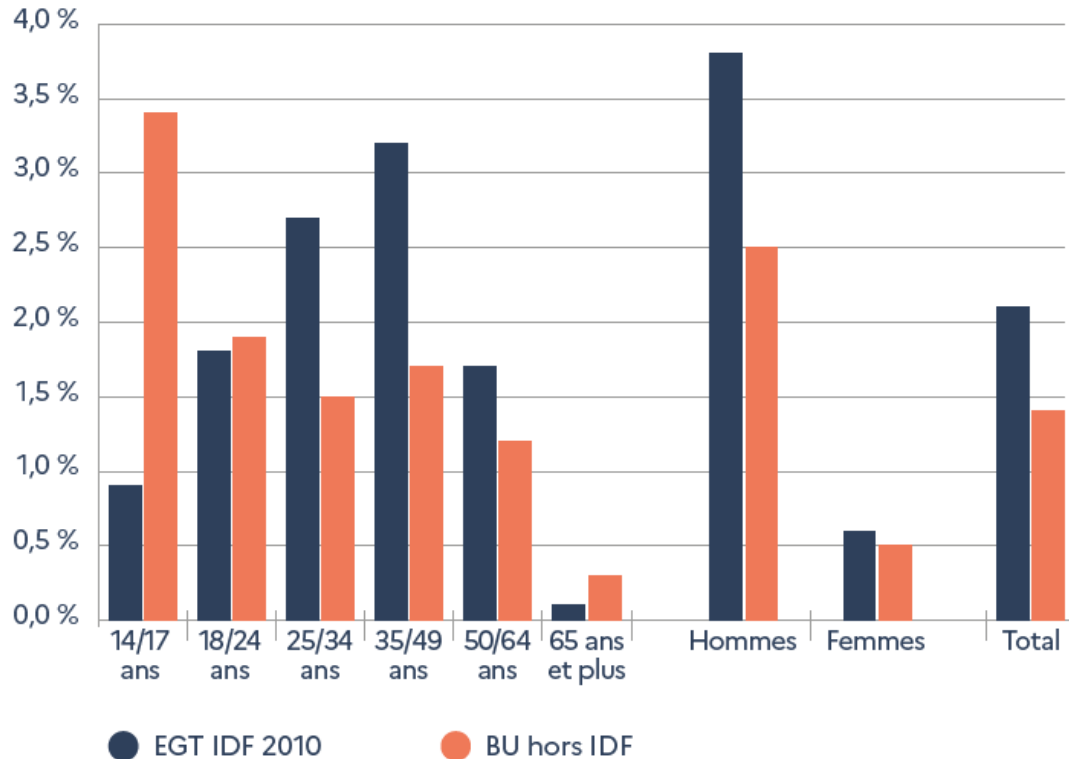
VS



LES DEUX-ROUES MOTORISÉS

Deux roues et en fait deux modes distincts...

Figure 25 : Proportion d'usagers des deux-roues motorisés par âge et genre – population de 14 ans et plus.

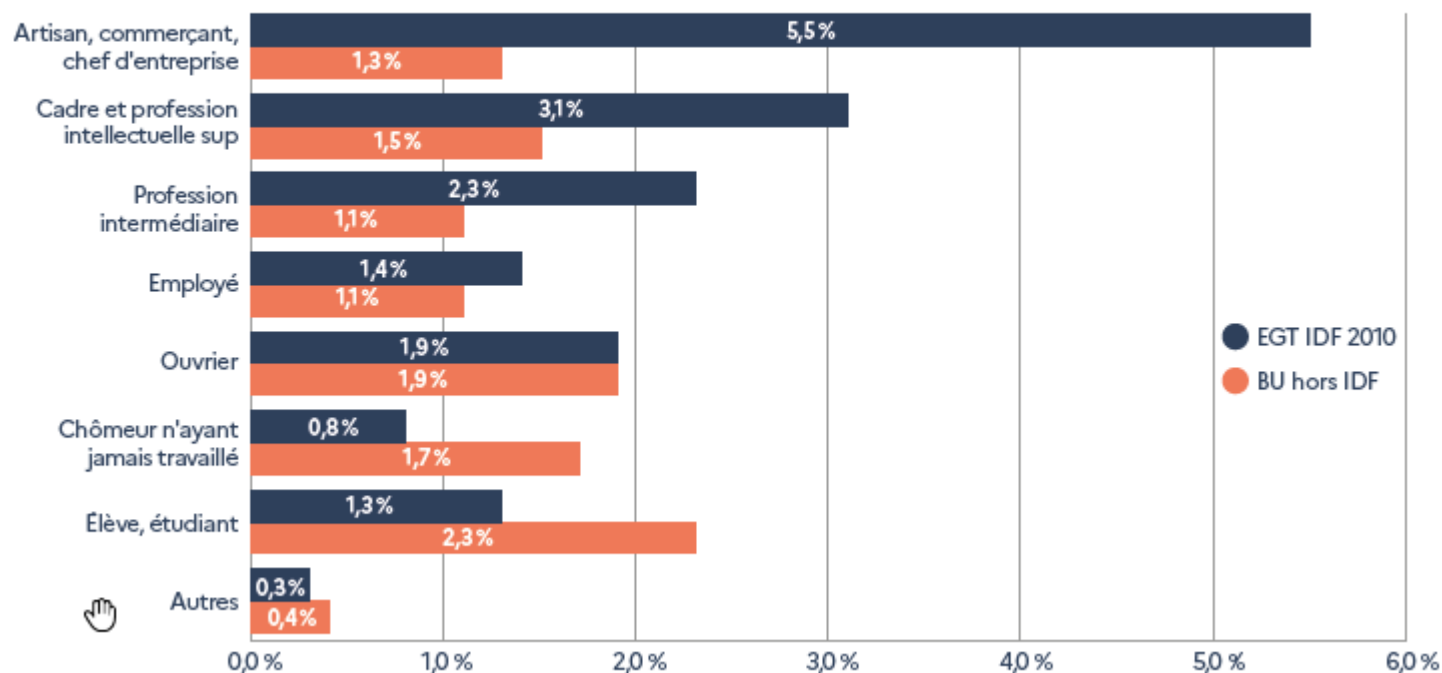


Distinction selon le lieu d'utilisation :
Ile-de-France ou ailleurs...

Profils et usages très différents

LES DEUX-ROUES MOTORISÉS

Figure 26 : Proportion d'usagers des deux-roues motorisés par catégorie socioprofessionnelle – population de 14 ans et plus.

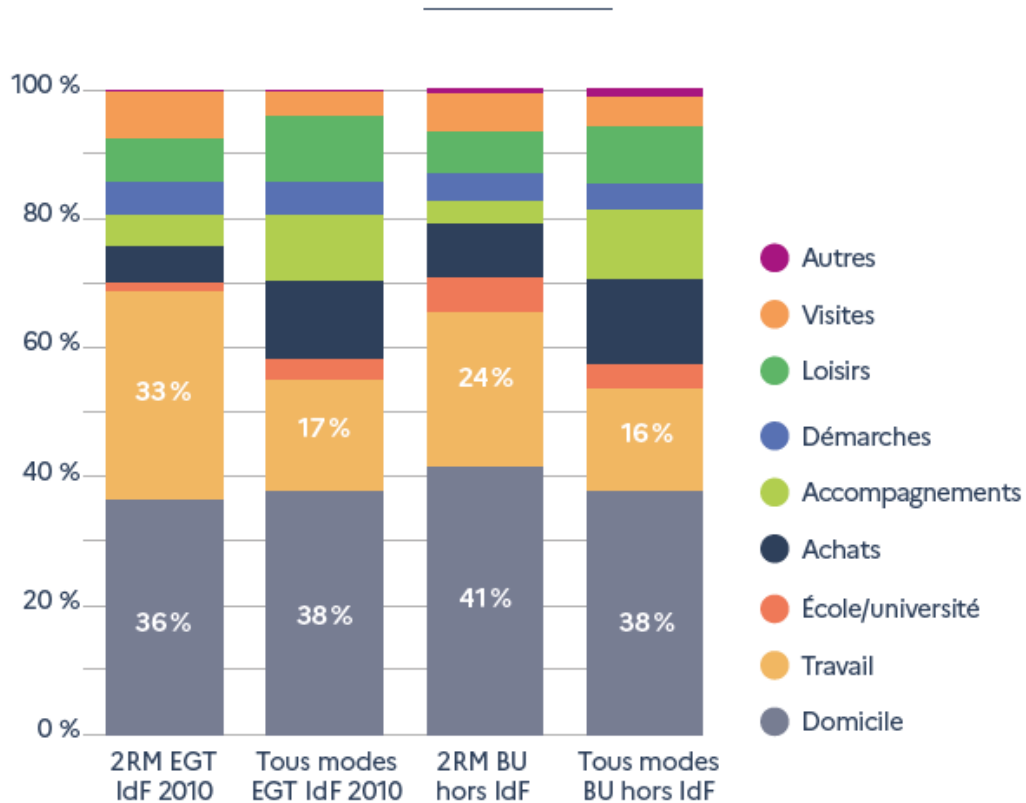


Usage par les CSP+ en IdF

Usage par les scolaires/étudiants et les CSP- sur le reste du territoire

LES DEUX-ROUES MOTORISÉS

Figure 27 : Motifs des déplacements – population de 14 ans et plus.

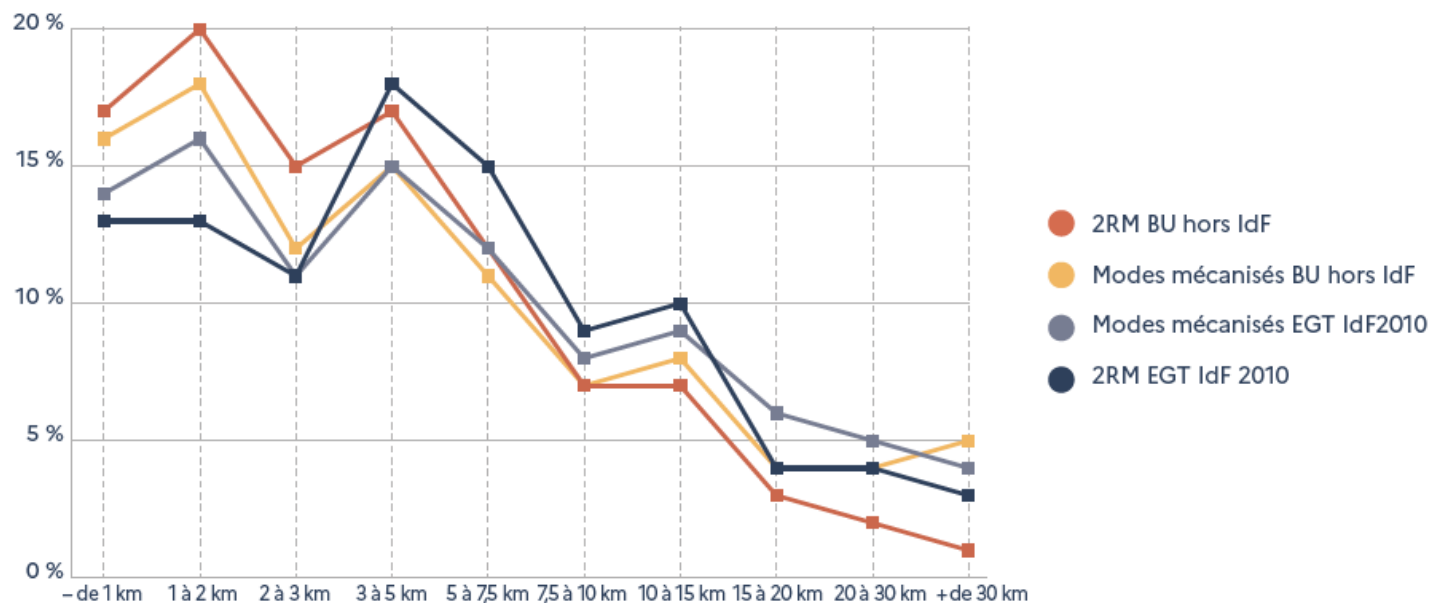


IdF : du travail, peu de domicile => des boucles de déplacements complexes

Reste territoire : travail et études, et beaucoup de domicile => déplacement en Aller/Retour simple

LES DEUX-ROUES MOTORISÉS

Figure 28 : Distribution des portées des déplacements hors marche – population de 14 ans et plus.



Distances très courtes en 2RM sur le reste territoire (<5km), intermédiaires en IdF (3 à 15km)

Cohérent avec les motifs

10 ANS EN 10 MINUTES ?

2RM / Vélo



VS



LE VÉLO

L'un des modes les plus en vogue de la décennie... mais dont les résultats apparaissent décevants...

Figure 6 : Évolution des parts des modes de transport (en nombre de déplacements) entre 2008 et 2019.

Champ : déplacements des individus âgés de 6 ans ou plus résidant en France métropolitaine.

Lecture : en 2019, les transports en commun sont le principal mode de transport utilisé pour 9,1 % des déplacements.

Sources : SDES, Enquête mobilité des personnes 2018-2019 ; Insee, Enquête nationale transports et déplacements 2007-2008 (SOeS - Insee - Inrets).

- Autre
- Vélo
- Transports en commun
- Marche
- Voiture

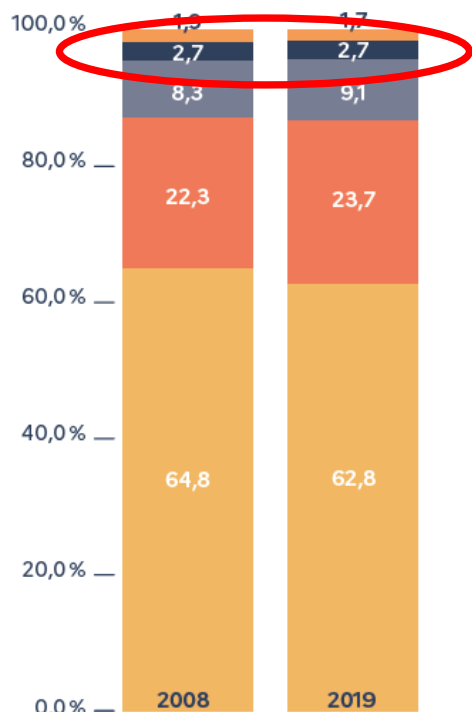
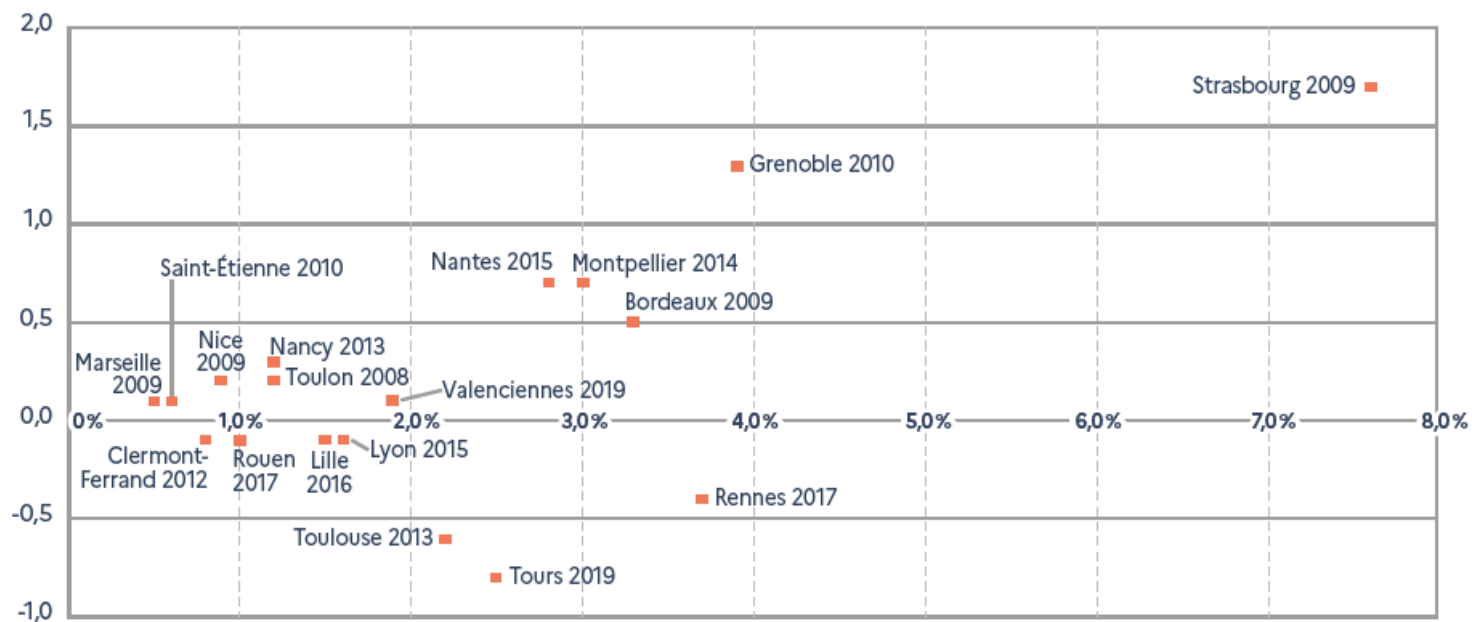


Figure 29 : Parts modales du vélo dans les années 2010 et évolution en point depuis l'enquête précédente pour quelques métropoles françaises.

Sources : EMC² des agglomérations concernées⁹³.



LE VÉLO

On peut en fait percevoir une profonde mutation de l'usage...

Figure 7 : Évolution des parts des modes de transport (en nombre de déplacements) par tranches d'unités urbaines entre 2008 et 2019.

Champ : déplacements des individus âgés de 6 ans ou plus résidant en France métropolitaine.
Sources : SDES, Enquête mobilité des personnes 2018-2019 ; Insee, Enquête nationale transports et déplacements 2007-2008 (SOeS - Insee - Inrets).

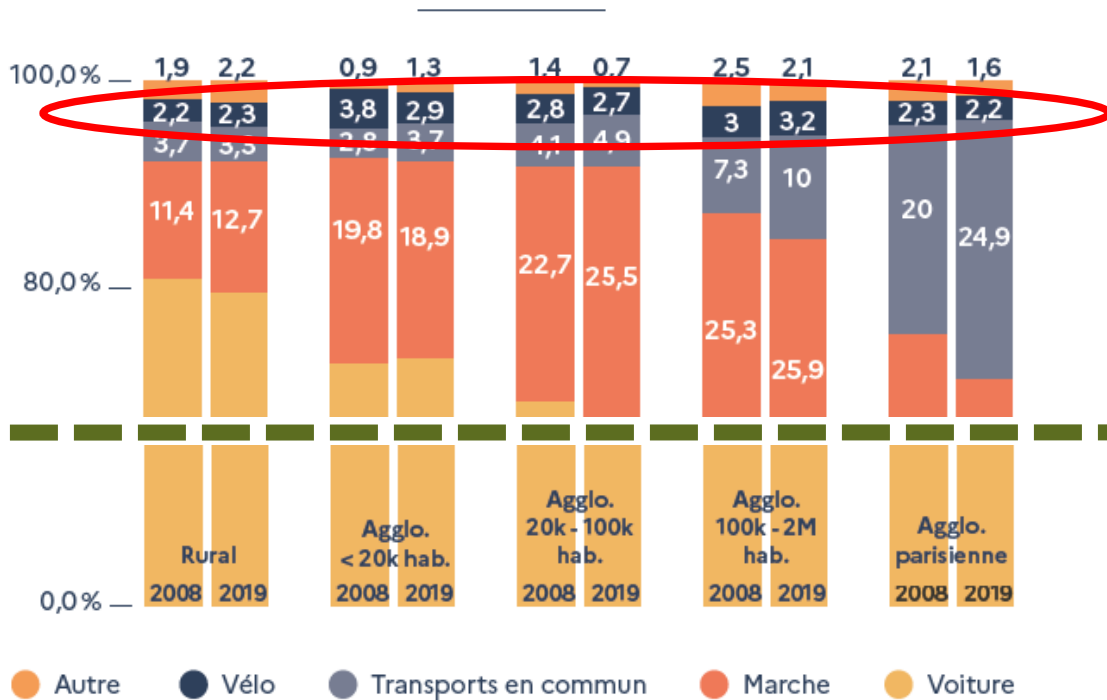
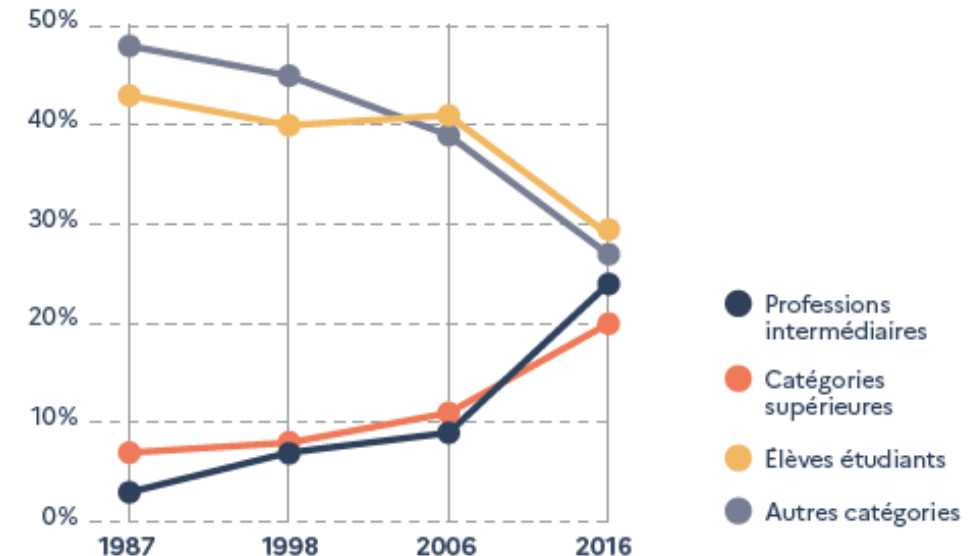


Figure 33 : Évolution de la répartition des cyclistes selon la catégorie socioprofessionnelle.
Source : EMC² MEL de 1987 à 2016.

Zoom sur la Métropole Européenne de Lille...



LE VÉLO

Zoom sur la Métropole Européenne de Lille

28% de femmes parmi les cyclistes en 1987... 41% en 2016

Figure 32 : Évolution de la répartition des cyclistes de plus de 5 ans par tranche d'âge.

Source : EMC² MEL de 1987 à 2016.

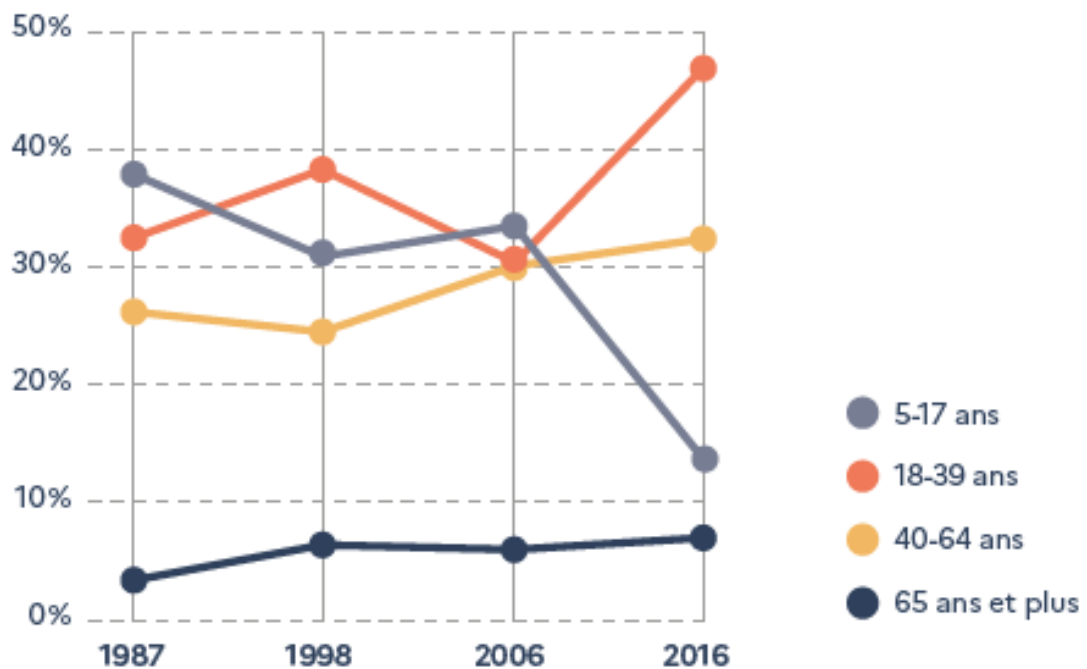
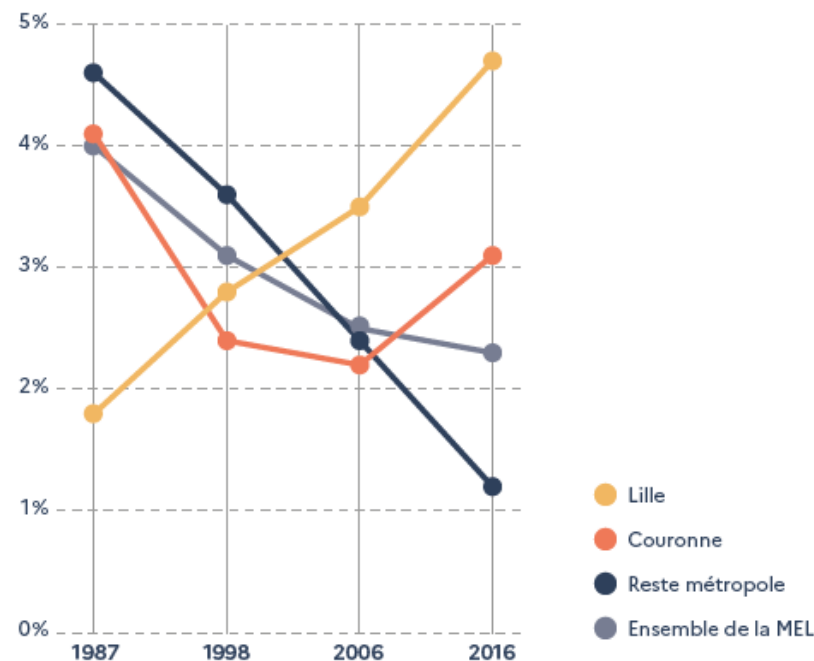


Figure 31 : Proportion d'usagers du vélo selon le lieu de résidence.

Source : EMC² MEL de 1987 à 2016.



10 ANS EN 10 MINUTES ?

Ville centre / Périphérie



VS



CENTRE ET PÉRIPHÉRIE

Ce sera les 2 ! Ou plutôt les **4** !



On analyse trop souvent la mobilité au prisme du lieu de résidence...

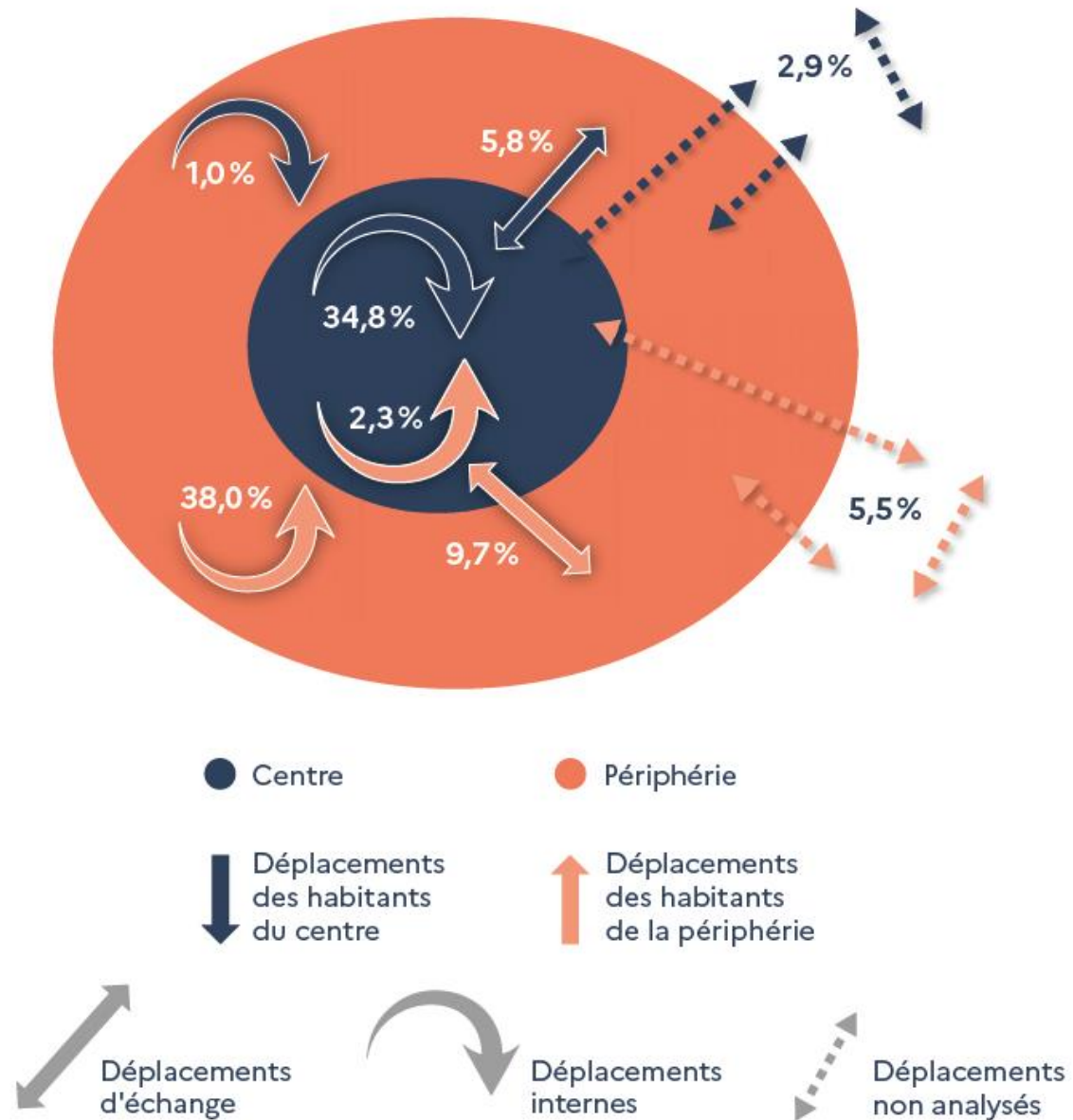
Or tous les déplacements ne sont pas forcément en lien avec le lieu de résidence...

Est-ce le lieu de résidence ou la destination du déplacement qui le caractérise le mieux ?

Lieu de résidence	Destination du déplacement	
	Centre	Périphérie
Centre		
Périphérie		

Figure 47 : Répartition des flux de déplacement selon le lieu de résidence et l'origine/destination.

Source : 11 ans et plus de la BU 2020 restreinte.



EPCI > 150 000 habitants,
 commune centre versus le reste de l'EPCI
 Hors outre-mer et Ile-de-France

Figure 43 : Lieu de travail des habitants du centre.

Source : 11 ans et plus de la BU 2020 restreinte.

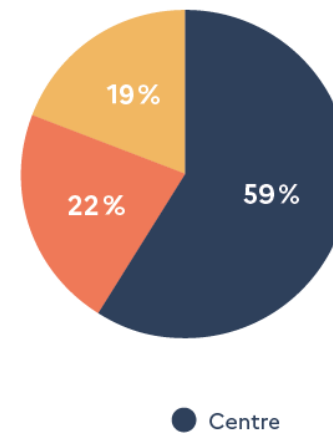
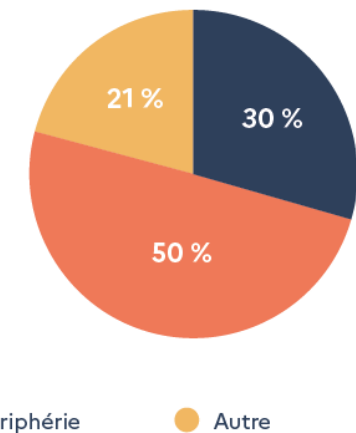


Figure 44 : Lieu de travail des habitants de la périphérie.

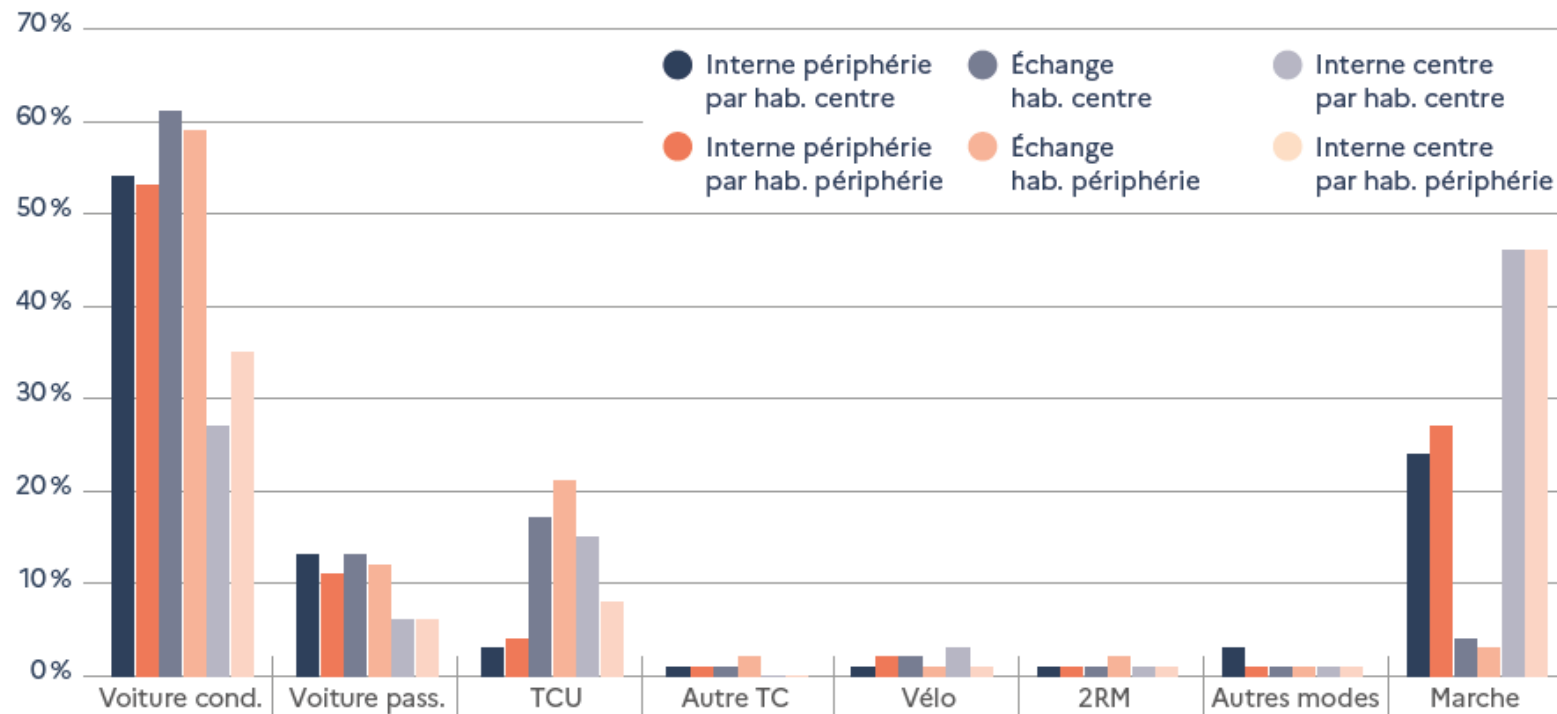
Source : 11 ans et plus de la BU 2020 restreinte.



CENTRE ET PÉRIPHÉRIE

Figure 49 : Parts modales par type de déplacement et selon le lieu de résidence.

Source : 11 ans et plus de la BU 2020 restreinte.



Comment lire cette figure ?

Un peu plus de 20 % des déplacements d'échange entre le centre et la périphérie d'une agglomération réalisés par les habitants de la périphérie sont faits en transports collectifs urbains.



- L'origine/destination du déplacement explique mieux le mode utilisé que le lieu de résidence
- Les TC urbains surtout utilisés pour de l'échange, et + souvent par les habitants de la périphérie que du centre
- Approche classique par lieu de résidence à questionner...

Conclusion



256 PAGES POUR FAIRE LE BILAN DE LA DÉCENNIE

Une décennie mouvementée :

- au niveau institutionnel et réglementaire
- au niveau des offres et services de transports
- au niveau des événements et faits de société

256 PAGES POUR FAIRE LE BILAN DE LA DÉCENNIE

Résultats de tous ces mouvements :

- une mobilité quotidienne qui n'est pas beaucoup plus durable qu'il y a 10 ans
- des (r)évolutions en cours ou à venir...
- de grands défis qui restent à relever !!

Les
références

MOBILITÉS DU QUOTIDIEN

Comprendre les années 2010-2020
pour mieux appréhender demain



Merci de votre attention

Mathieu Rabaud

Cerema Hauts-de-France

mathieu.rabaud@cerema.fr

