

LES RENCONTRES NATIONALES DU MANAGEMENT DE LA MOBILITE

LE NOUVEAU MONDE DU MANAGEMENT DE LA MOBILITE ?

21 et 22 juin 2022 - Lille

A large red circle containing the text 'RNMM' in white, outlined letters. The background of the slide features a stylized cityscape with houses, trees, a car, a person on a bicycle, and a person on a scooter. A smartphone icon displays a map with location pins.

RNMM

Rencontres nationales
du management
de la mobilité



Cerema

CLIMAT & TERRITOIRES DE DEMAIN

ADEME



AGENCE DE LA
TRANSITION
ÉCOLOGIQUE

MEL

**MÉTROPOLÉ
EUROPÉENNE DE LILLE**



QUAND LES TALENTS
GRANDISSENT,
LES COLLECTIVITÉS
PROGRESSENT

La politique de mobilité urbaine durable en France à la lumière des mesures de restriction automobile norvégiennes

Grégoire TORTOSA

RNMM
Rencontres nationales
du management
de la mobilité



QUAND LES TALENTS
GRANDISSENT,
LES COLLECTIVITÉS
PROGRESSENT

POURQUOI LA NORVEGE ?



Classements internationaux



Discours politiques



Presse



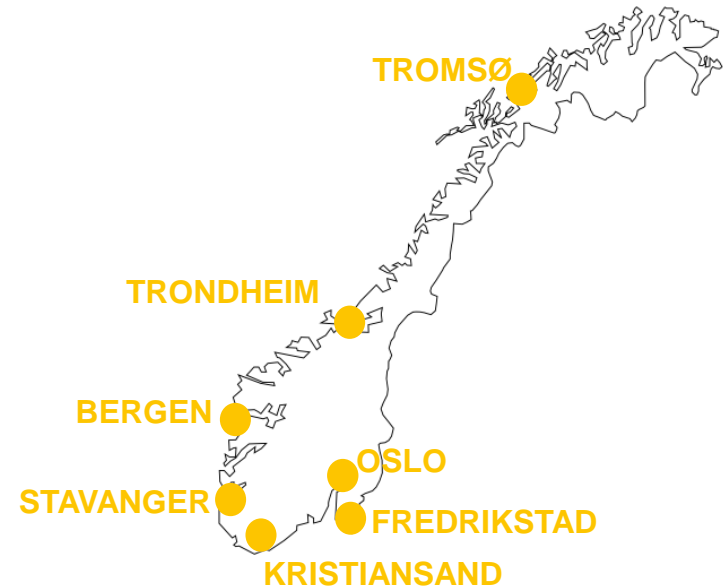
Faits (électrification du parc automobile, péages urbains)



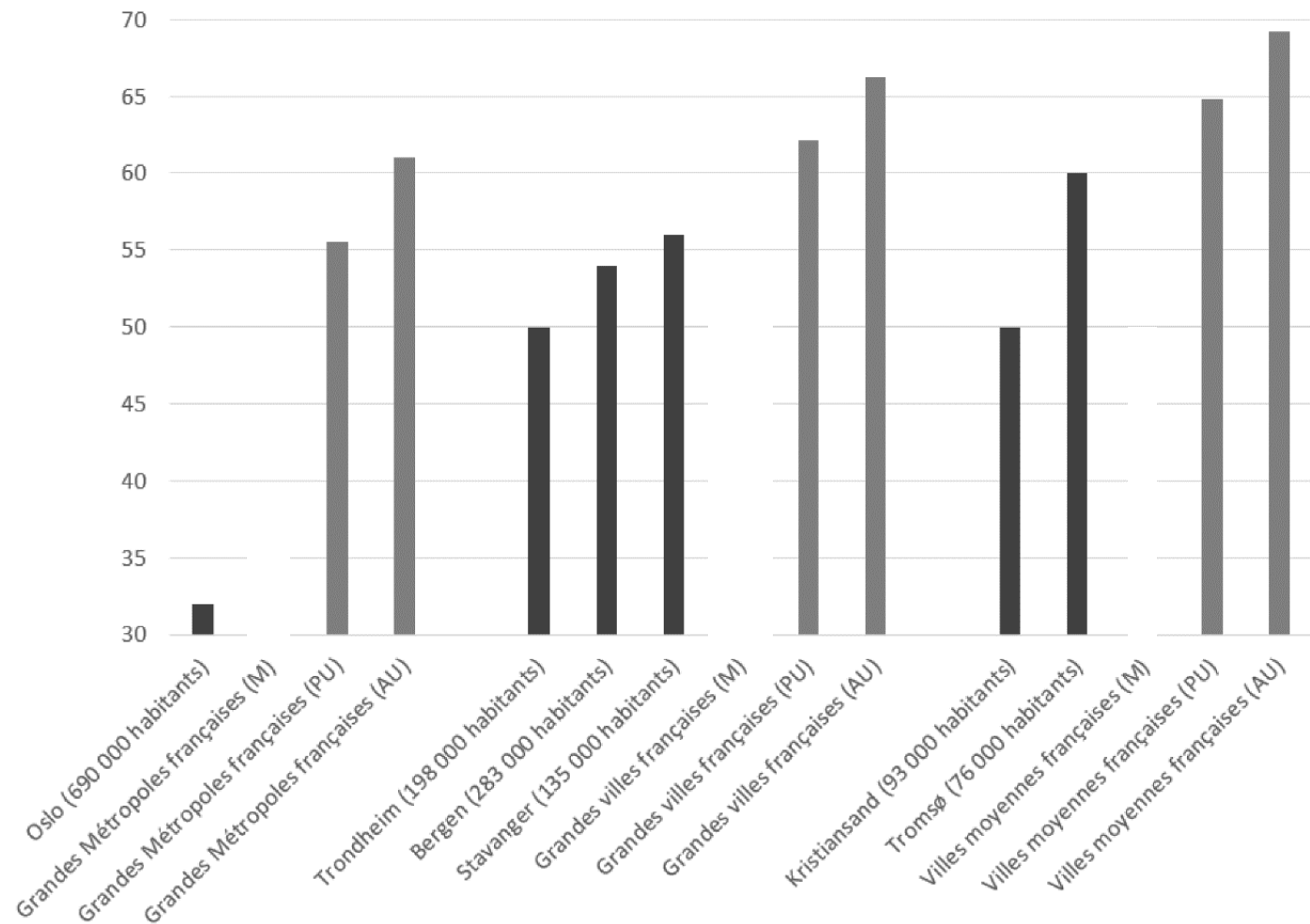
Similitudes avec la France (pays unitaire centralisé)



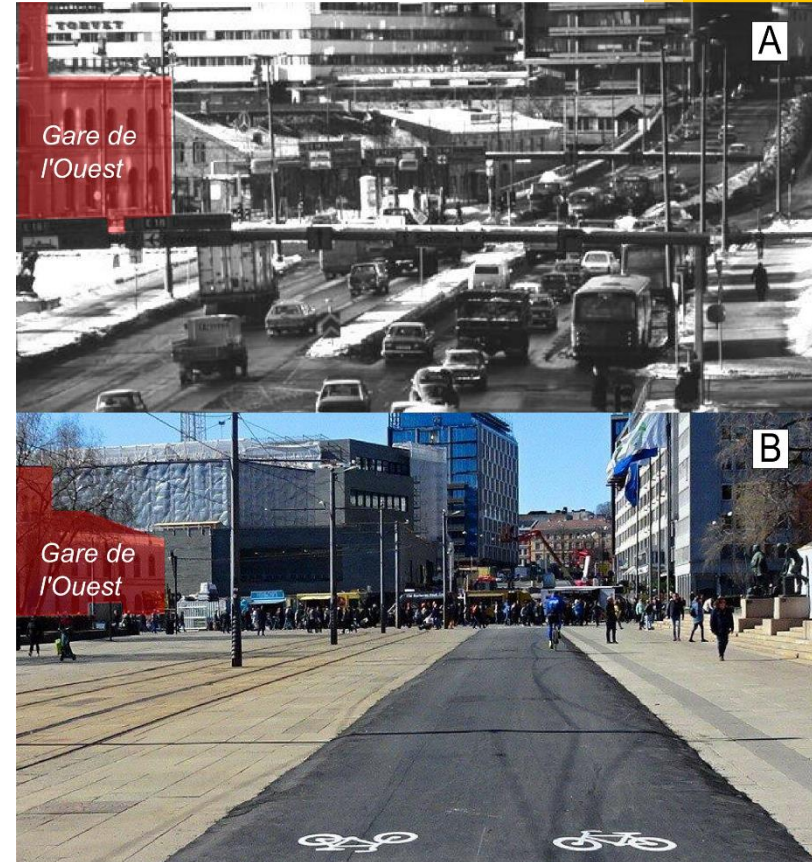
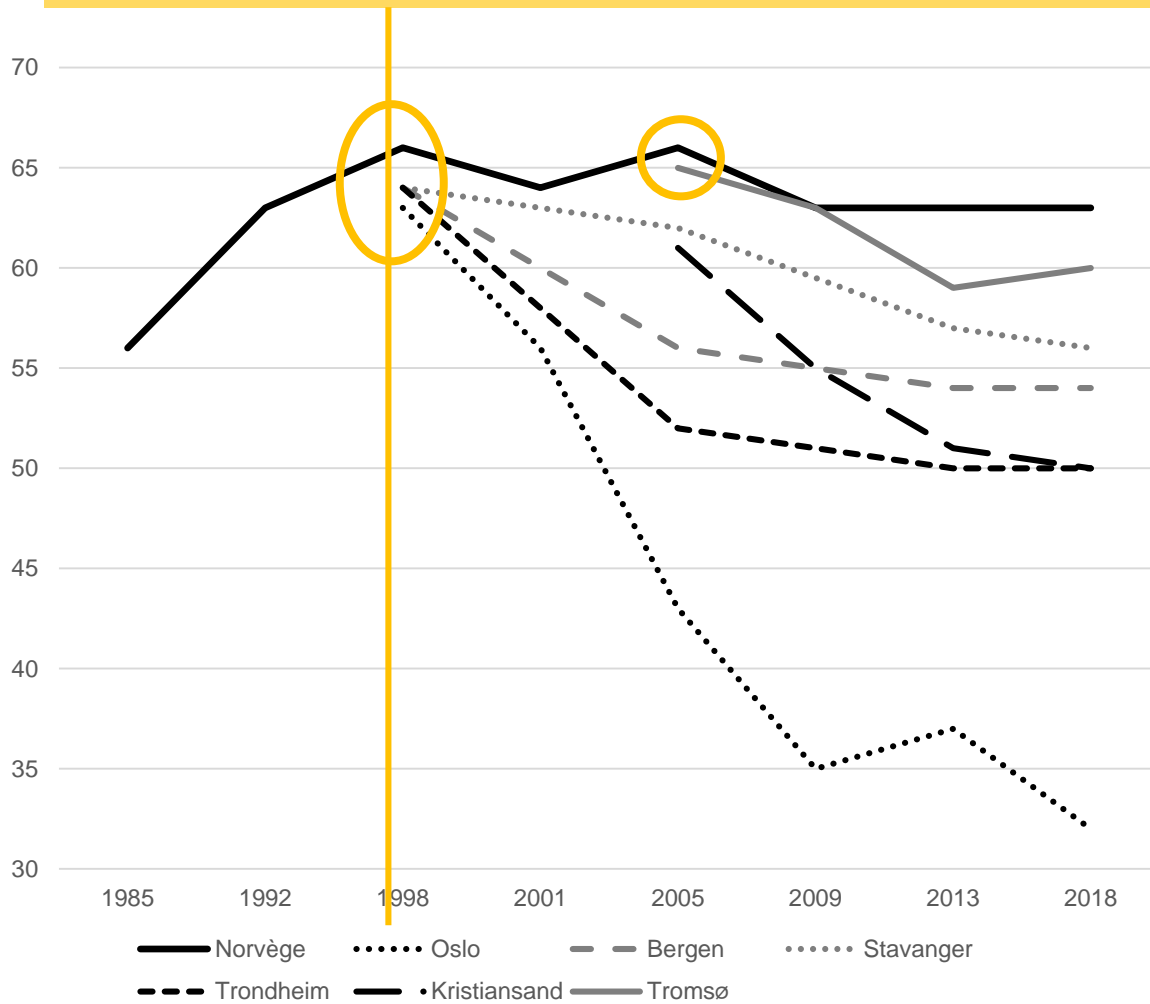
Pas de prédispositions à la mobilité durable



Comparaison part modale voiture (France/Norvège)



Evolution de la part modale voiture en Norvège



Principales différences

Norvège	France



Enseignements pour la France

Injonction nationale reste faible / Pas d'obligation de résultats

Inertie et faible capacité à importer rapidement des expérimentations étrangères



Woonerf – 1969 (NL)



Gatetun – 1975 (N)



Zone de Rencontre – 2008 (F)

Approche sectorielle et pas assez systémique

-> pas de prise en compte du caractère concurrentiel

Pas de contrepartie exigée

Gouvernance territoriale encore complexe (émiettement de la compétence)

Merci pour votre attention

Grégoire Tortosa



QUAND LES TALENTS
GRANDISSENT,
LES COLLECTIVITÉS
PROGRESSENT

