



Rendez-vous mobilité Cerema

Covoiturage : quelle stratégie pour massifier la pratique ?

Tisséo Collectivités – Sylvain Mitchell

22 juin 2023





Déroulé

- **Présentation de Tisséo Collectivités**
- **Le schéma directeur covoiturage toulousain**
 - Pourquoi réaliser un schéma directeur covoiturage
 - Le dispositif partenarial et l'élaboration du schéma directeur
 - Le plan d'actions et son suivi
- **Le projet Commute**
 - Historique du projet Commute
 - Expérimentation covoiturage avec Karos
 - Le bilan de l'opération
- **L'évolution du service de court-voiturage Covoitéo**
 - Historique du covoiturage sur le ressort territorial Tisséo
 - Présentation de notre projet
 - 5 axes de covoiturage renforcés par un maillage de spots
- **Questions-réponses**





Présentation de Tisséo Collectivités

Qui sommes-nous ?





Tisséo Collectivités : autorité organisatrice de la mobilité de la grande agglomération toulousaine

Tisséo Collectivités = Syndicat mixte qui organise et développe les mobilités depuis 1972



Tisséo Collectivités opère sur un périmètre de 108 communes faisant partie des EPCI membres suivants :



2 élus



2 élus



2 élus



14 élus





Acteurs sur le territoire métropolitain

- **Tisséo Collectivités**

- Chef de file, l'AOM concourt au «*développement des modes de déplacement terrestres non motorisés et des usages partagés des véhicules terrestres à moteur*»
- => Schéma directeur covoiturage (approuvé lors du comité syndical de juin 2021 et présenté lors des commissions territoriales)



- **Tisséo Voyageurs**

- Dans le cadre du nouveau CSP 2023-2029 , Tisséo Voyageurs est mandaté par Tisséo Collectivités pour opérer un nouveau service de covoiturage au plus près du besoin des habitants

- **Toulouse Métropole**

- Porte une action de développement du covoiturage au titre de la compétence voirie en intervenant principalement sur le volet infrastructure
- Elle est également compétente pour aménager des voies réservées au covoiturage sur son domaine

- **Département Haute-Garonne**

- Aménagement, gestion et schéma de développement d'aires de covoiturage

toulouse
métropole





Le schéma directeur covoiturage toulousain

approuvé lors du comité syndical de juin 2021





Pourquoi réaliser un schéma directeur covoiturage ?

- **Etablir une feuille de route des actions portées par Tisséo Collectivités en matière de covoiturage**
- **Elaboration engagée en octobre 2019, approuvée le 2 juin 2021**
- **Les objectifs :**
 - Anticiper sur l'évolution des mobilités et l'usage du covoiturage
 - Coordination avec les partenaires
 - Prévoir les outils, ressources et investissements nécessaires
 - Adapter les besoins de stationnement associés
 - Mettre en convergence les outils numériques de mobilité
 - Politique de mobilité intégrée



Le dispositif partenarial et l'élaboration du schéma directeur



• Modalités d'élaboration :

- **Pilotage** par Tisséo Collectivités (AOM)
- **Gouvernance partenariale** réunissant collectivités, opérateurs de covoiturage, gestionnaires et concessionnaire autoroutier
- **Echelle** : ressort territorial de Tisséo Collectivités
- S'inscrit dans le cadre préalable des **Etudes Prospectives Multimodales (EMM)** avec 9 actions identifiées en faveur du dvpt du covoiturage
- Mise en place de **4 ateliers de travail** (sept. à déc. 2020) pour alimenter le document (Infrastructures, Gouvernance, Mobilité intégrée, Accompagnement au changement)
- **AUAT** (Agence d'Urbanisme de l'Agglomération Toulousaine) : assistance de Tisséo Collectivités pour **animer les ateliers et élaborer le schéma directeur**



Le plan d'actions

Les 9 thématiques

ACTIONS EMM

GOVERNANCE

Action 1 : Faciliter la mise en relation du covoiturage planifié

INFRASTRUCTURES

Action 3 : Poursuivre le développement des aires de covoiturage

Action 4 : Intégrer les spots dans l'offre de mobilité et déployer

Action 5 : Intégrer le covoiturage et les transports publics

Action 6 : Créer des lieux d'intermodalité structurants

Action 9 : Voies réservées et restrictions

MOBILITÉ INTÉGRÉE

Action 5 : Intégrer le covoiturage et les transports publics

Action 7 : Intégrer le covoiturage dans les SIM

ACCOMPAGNEMENT AU CHANGEMENT

Action 2 : Favoriser le covoiturage dans les zones d'emplois

Action 8 : Communication et animation





Le plan d'actions

Zoom sur l'action A.1



A - GOUVERNANCE

A.1 / FAIRE DU COVOITURAGE UNE OFFRE DE SERVICE A PART ENTIERE INTEGREE AU RESEAU TISSEO

Aujourd'hui : Le service Covoitéo inclut 3 activités : la gestion de la plateforme de mise en relation gratuite dédiée au déplacements domicile - travail pour les particuliers, salariés et entreprises adhérentes via leur Plan de Mobilité ; les spots de covoiturage déployés sur le ressort territorial et ouverts à tous les opérateurs (cf. fiche B.2) ; le développement de l'usage du covoiturage dans le cadre du conseil en mobilité en entreprise.

OBJECTIF : DEVELOPPER LES SERVICES COVOITEO A PLUS GRANDE ECHELLE AFIN DE FAVORISER LA MISE EN RELATION DU COVOITURAGE PLANIFIE EN COMPLEMENTARITE DE L'OFFRE TISSEO

ACTION

TRANSFERT DU SERVICE DE COVOITURAGE COVOITEO DE TISSEO COLLECTIVITES A TISSEO VOYAGEURS

Une des actions clés est le transfert du service « covoitéo » à Tisséo-Voyageurs exploitant du réseau Tisséo. Par cette action, le covoiturage devient une offre de mobilité que Tisséo-Voyageurs intégrera dans la gestion globale du réseau (tarification, accès au service, etc.). Les orientations pour l'intégration du covoiturage dans les outils Tisséo à destination des voyageurs sont présentées dans la fiche action MaaS (cf. fiche C1).

A POURSUIVRE

Choix d'une orientation pour l'intégration du covoiturage dans les outils Tisséo (cf. fiche C1).

CALENDRIER

Première étape de transfert en 2021, enrichissement du service à partir de 2023.

Indicateurs d'évaluation : Suivi du nombre de visites – requêtes sur la plateforme Covoitéo, suivi du nombre d'inscrit, suivi du nombre de covoitureurs actifs.

Coûts estimés : coûts transférés de Tisséo Collectivités à Tisséo Voyageurs, coûts complémentaires à enrichir à partir de 2023.

PILOTE : TISSEO COLLECTIVITES

PARTENAIRE(S) : TISSEO VOYAGEURS





Le plan d'actions

Zoom sur l'action C.1

C – MOBILITE INTEGREE

C.1 / INTEGRER LE COVOITURAGE DANS LES SYSTEMES D'INFORMATIONS MULTIMODAUX (MAAS)

Définition/Objectif : La volonté de Tisséo-Collectivités est de pouvoir offrir à ses voyageurs un parcours simplifié pour planifier, acheter et valider ses voyages sur l'ensemble de l'agglomération toulousaine, c'est la mobilité intégrée (MaaS).

Contexte : Le 6 février 2019, Tisséo-Collectivités a voté une feuille de route définissant l'ensemble des évolutions nécessaires pour développer des services de Mobilité Intégrée (MaaS). Divers développements des outils Tisséo sont prévus jusqu'en 2023 pour permettre des parcours unifiés proposant l'information, la vente et la distribution. Et également le développement d'une architecture système permettant à l'ouverture ou à l'intégration de services de mobilités publics ou privés, collectifs ou individuels. L'intégration du covoiturage dans les outils Tisséo est une orientation donnée par Tisséo-Collectivités et souhaitée par les partenaires institutionnels.

OBJECTIF : DEPLOYER ET COORDONNER LE DEPLOIEMENT DES ACTIONS EN FAVEUR DU COVOITURAGE, SUIVRE ET EVALUER LA MISE EN ŒUVRE

ACTIONS

ETUDIER DEUX MODELES D'INTEGRATION DANS LES OUTILS TISSEO

Pour permettre le choix entre les deux scénarios et diagnostiquer les impacts de chacun, les études suivantes seront menées (par Tisséo Collectivités accompagnées de Tisséo Voyageurs) :

- ➔ **Analyse de l'offre :** quels besoins pour les usagers ? quels enseignements des expérimentations de covoiturage menées sur le ressort territorial ?
- ➔ **Modèle économique/tarifification :**
 - Modélisation économique sur la base des preuves de covoiturage et du REX de KAROS
 - Etude tarifaire et économique dans le cadre d'une intégration complète.

Scénario 1 : intégration complète

- Marché public pour choisir un prestataire
- Tarifification combinée
- Intégration complète dans les outils Tisséo (IV, vente, distribution)

Scénario 2 : intégration minimale

- Pas de tarification spécifique
- Mise en œuvre d'une charte covoiturage pour l'intégration dans les outils Tisséo
- Intégration IV et renvoi vers les sites de covoiturage pour l'achat.

- ➔ **Juridique/contractuel :** au regard des évolutions de la loi LOM, quelles possibilités pour un marché ou la mise en œuvre d'une charte covoiturage ?
- ➔ **Analyse technique :** interfaçage/intégration dans les outils Tisséo, quelle faisabilité et quel coût ?



Tableau de suivi et d'évaluation du schéma directeur

Volets	Actions	Pilotes	Partenaires	Calendrier	Coût	Indicateurs de suivi et d'évaluation	Suivi et évaluation					
							N0 2021	N+1 2022	N+2 2023	N+3 2024	N+4 2025	N+5 2026
A GOUVERNANCE	A1 Faire du covoiturage une offre de service à part entière intégrée au réseau Tisséo	Tisséo Collectivités	Tisséo Voyageurs	2022		Nombre de visites par mois sur la plate-forme Covoitéo						
						Nombre de requêtes par mois sur la plate-forme Covoitéo						
						Nombre d'entreprises inscrites au service de covoiturage	58					
Nombre d'inscrits au service de covoiturage						6 379						
Nombre de covoitureurs actifs						655						
A2 Mettre en place un partenariat de travail avec la Région Occitanie	Tisséo Collectivités Région Occitanie			2021		Nombre de réunions de travail						
A3 Suivre et évaluer la mise en œuvre des actions de covoiturage	Tisséo Collectivités	Camino-TIC		2021								
B INFRASTRUCTURES	B1 Étudier la création de lignes virtuelles de covoiturage sur les principaux axes pénétrants	Tisséo Collectivités	Gestionnaires de voiries	2021-2022		Nombre de lignes virtuelles	0					
	B2 Poursuivre le développement des spots de covoiturage	Tisséo Collectivités		En continu		Nombre de spots de covoiturage	88					
						Taux d'utilisation des spots	Nc					
	B3 Répondre aux besoins de covoiturage longue distance en interface avec le réseau Tisséo	Tisséo Collectivités			En lien avec la programmation des PEM		Nombre d'aires d'embarquement en PEM	3				
							Nombre de places dans les aires d'embarquement en PEM	58				
							Taux d'utilisation des aires d'embarquement en PEM	Nc				
	B4 Développer des places de stationnement covoiturage domicile-travail dans les parkings-relais et PEM Tisséo	Tisséo Collectivités			En continu		Nombre de places de stationnement covoiturage dans les P+R	0				
							Taux d'utilisation des places de stationnement covoiturage dans les P+R					
	B5 Compléter l'offre des aires de stationnement covoiturage	Vinci Autoroutes Département de la Haute-Garonne Intercommunalités	Tisséo Collectivités		En continu		Nombre d'aires de covoiturage	24				
							Nombre de places dans les aires de covoiturage	300				
							Taux d'utilisation des aires de covoiturage	Nc				
	B6 Porter à l'étude la mise en place de voies affectées au covoiturage	Tisséo Collectivités Gestionnaires de voirie Département de la Haute-Garonne Intercommunalités			En lien avec le calendrier des Etudes Multimodales		Nombre de voies à occupation multiple	0				
Linéaire des voies à occupation multiple							0					
Taux d'utilisation des voies à occupation multiple							0					
C MOBILITE INTEGREE	C1 Intégrer le covoiturage dans les systèmes d'informations multimodaux (MAAS)	Tisséo Collectivités	Tisséo Voyageurs	2023								
D ACCOMPAGNEMENT AU CHANGEMENT	D1 Porter à l'étude la mise en œuvre du subventionnement du covoiturage	Tisséo Collectivités		2022		Nombre d'aides financières distribuées						
						Montant total des aides financières distribuées						
						Nombre de preuves de covoiturage recensées						
	D2 Inciter à la mise en œuvre d'une politique de stationnement en faveur du covoiturage auprès des acteurs privés	Tisséo Collectivités	Entreprises Collectivités		En continu dans le cadre du conseil en mobilité entreprises		Nombre de plans de Mobilités Employeurs accompagnés	283				
							Nombre de salariés concernés	224 297				
							Nombre de places dédiées au covoiturage au sein des entreprises	Nc				
							Nombre d'entreprises ayant mis en place le forfait mobilité durable	Nc				
	D3 Sensibiliser sur le covoiturage avec une communication ciblée	Tisséo Collectivités Tisséo Voyageurs	Entreprises Collectivités		En continu		Nombre de campagnes de communication réalisées	Nc				
							Nombre de stands en entreprises tenus	7				





REX sur le projet Commute

Expérimentation Karos





Historique du covoiturage

- 2003-2019: À l'origine, une plateforme COVOITUVAL (2003) puis COVOITéo (2019)
- Fév. 2019-Mars 2020 : Expérimentation Muretain Agglo et Sicoval (Klaxit)
- 2019-2021 : Projet COMMUTE sur zone aéroportuaire (Karos)
- Juin 2021 : transfert du service COVOITéo à Tisséo Voyageurs
- 2022 : Prolongation avec Karos avec entreprises « historiques » COMMUTE

Avril 2023 : Nouveau Contrat de Service Public avec 2 objectifs

- Intégrer le covoiturage dans le **bouquet de mobilité Tisséo**
- **Massifier la pratique du court-voiturage** à l'échelle du ressort territorial Tisséo





Historique du projet Commute (2018 – 2021)



COMMUTE (Collaborative Mobility Management for Urban Traffic and Emissions) est un AAP européen pour mettre en place des solutions de mobilité sur la zone aéroportuaire et aéronautique.

Budget total COMMUTE : 5,2M€ cofinancé à 80% par l'UE dont 553 840€ pour Tisséo.

• Objectifs :

- Réduire la congestion sur les axes routiers
- Qualité de l'air
- Dynamique économique sur le bassin d'emplois
- Gouvernance collaborative entre partenaires

• Partenaires :

- Pilotage Toulouse Métropole, Tisséo Collectivités, Sopra Stéria, Airbus, AFNOR, Club Entreprises Réussir, ATR, ATB et SAFRAN)
- Fédérés dans un Plan de Mobilité Inter-Employeurs COMMUTE

• Actions réalisées :

- **Ateliers de travail collaboratifs** (covoiturage, nudges, plan d'actions PMIE)
- **Outils de communication** (guide du covoiturage, vidéos motion design)
- **Événements** (challenge covoiturage inter-entreprises par Karos, pique-nique à vélo)
- **Animations** (stands en entreprises, services vélos nomades)



NUDGES TRANSPORTS EN COMMUN – ÉQUIPE A

PRIORITÉ 1

Nudge N° 3 → Comportement N° 3
Lever le frein du dernier kilomètre

TITRE : DES PAS D'OURS POUR VOUS GUIDER

Une signalétique sur le cheminement Entreprise – Station de train – Une Application podomètre et co-piétonnage

- Le cheminement est jalonné de pas d'ours avec, tous les 50 pas, des infos chiffrées motivantes :
 - Nombre de pas effectué
 - Nombre de calories dépensées
 - Quantité de CO2 évité
- Application podomètre et co-piétonnage
À pied, la personne reçoit une notification de son appli podomètre et co-piétonnage l'informant de son nombre de pas déjà réalisé et du pourcentage effectué de son objectif santé quotidien.
- Co-piétonnage pour le trajet Station de transports en commun – Domitica. L'application permet d'attirer en relation avec d'autres piétons pour partager le trajet vers le domicile, et gagner en sérénité.
- Événementiel ludique :
 - Plâques : chasse aux ours polaires en chocolat sur le trajet
 - Station de train - Entreprise

émotion affect

retour d'information



Expérimentation covoiturage avec Karos (2018-2022)

• Contexte :

- Lancement d'un marché adapté au "court-voiturage" porté par Aéroport Toulouse Blagnac
- **Les hypothèses testées :**
 - Massifier l'usage
 - Choisir une appli existante spécialisée covoiturage domicile-travail
 - Suivi des résultats

• Marché :

- **Déploiement :** septembre 2018
- **Durée :** marché de 3 ans (prolongation fin 2021)
- **Budget Tisséo :** - Spot covoiturage (infra) : 5 000€
- Refonte site covoiturage « COVOITéo » : 60 000€

• Bilan :

- Succès de l'expérimentation auprès des salariés
- Massification de la pratique, contexte porteur
- Preuve de concept intégration du covoiturage dans l'offre multimodale Tisséo

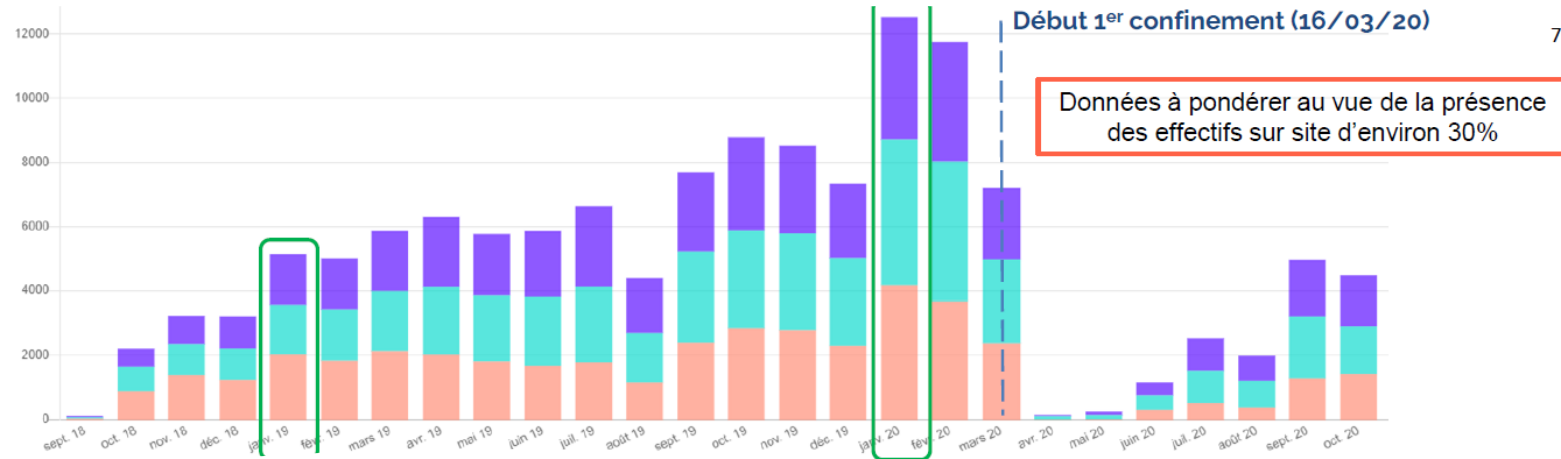


Chiffres clés Période 2018-2020

4700 utilisateurs de KAROS
137 000 covoiturages effectués
23 km en moyenne
Plus d'1 million de km voiture évités
460 000 € de pouvoir d'achat généré



Expérimentation covoiturage avec Karos



Doublment des trajets en covoiturage réalisés de jan. 2019 à jan. 2020
Impact crise sanitaire mars 2020

Trajets intermodaux intégrant 10 lignes de transport + intégration tarifaire et non-concurrente

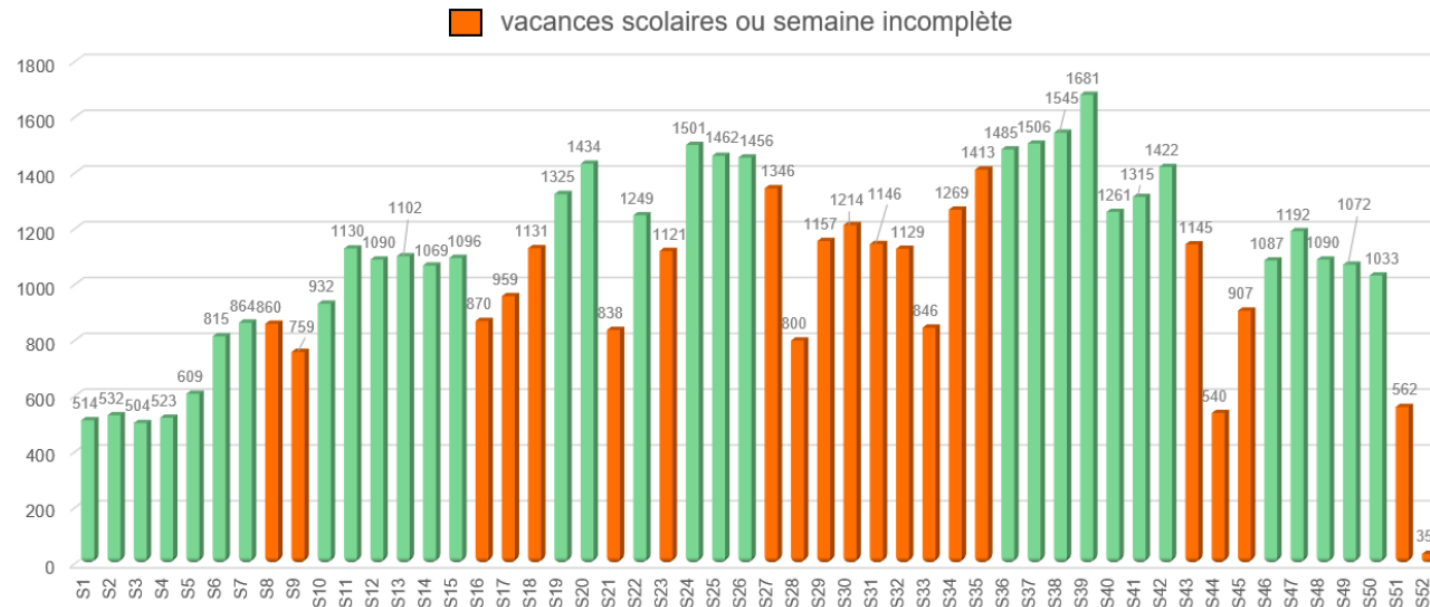
Application personnalisée Tisséo + reporting accessible pour mesurer les impacts





Le bilan de l'opération

Evolution du nombre de trajets passagers en 2022



Près de **57 000 trajets passagers** réalisés

Croissance régulière, pic en septembre 2022

Baisse relative suite application nouvelle tarification





Le bilan de l'opération

Infographie bilan 3 ans Commute

EXPÉRIMENTATION COMMUTE FLUIDIFIER LE TRAFIC AUTOUR DE L'AÉROPORT

Toulouse Métropole a piloté pendant 3 ans ce projet européen, en partenariat avec les entreprises de la zone aéroportuaire et l'opérateur de transports en commun Tisséo. Bilan de l'expérience.

AU NORD-OUEST DE TOULOUSE, le trafic routier aux abords de la zone aéronautique et de l'aéroport est fréquemment saturé, notamment aux heures de pointe. Les 265 000 déplacements quotidiens se font majoritairement en voiture et dans 7 cas sur 10 avec une seule personne par voiture.

D'ICI 2025, le nombre de déplacements dans la Métropole, tous modes de transport confondus, est estimé à 4,5 millions par jour, soit 500 000 déplacements de plus qu'aujourd'hui. Il est donc important d'agir et d'adopter de nouveaux comportements.

OBJECTIF DU PROJET
Changer les habitudes de transport des 70 000 salariés des entreprises de la zone aéroportuaire pour diminuer les embouteillages et améliorer la qualité de l'air.



LES ENTREPRISES PARTENAIRES
Aéroport Toulouse Blagnac, Airbus, ATR, Safran, Sopra Steria, Club d'entreprises Réussir

LES INFRASTRUCTURES CRÉÉES PAR COMMUTE

VÉLO

- 1 Pistes cyclables
- 1 Club d'entreprises Réussir
- 1 Pibrac - chemin de l'Ancienne Tuilerie (900 m)
- 2 Toulouse - chemin Laporte (300 m)

Totems vélos

Le totem enregistre les passages quotidiens et annuels. Ces chiffres serviront à réaliser des statistiques.

- 3 Blagnac - avenue Pierre-Georges-Latécoère
- 4 Colomiers - chemin de Chèvrefeuille
- 5 Cornebarrieu - route de Toulouse
- 6 Toulouse - giratoire de la Crabe, site Saint-Martin

Plateau traversant cyclable

- 7 Toulouse - giratoire de la Crabe, site Saint-Martin

Accès vélo pour l'entreprise Safran

- 8 Blagnac - rue Blériot

COVOITURAGE

Parking

- 1 Blagnac - Aéroport Toulouse Blagnac (8 places)
- 2 Pibrac - Sortie n°7 RN124 (25 places)

Bornes de recharge électrique

- 3 Pibrac - 2 bornes sur le parking

Spots de covoiturage

Un spot est une zone de pose/dépose des passagers installée à proximité d'une station de transports en commun

- 4 Blagnac - rue Joseph-Strauss
- 5 Colomiers - route de la Salvétat
- 6 Colomiers - avenue Yves-Brunaud
- 7 Colomiers - route de Cornebarrieu
- 8 Cornebarrieu - route de Toulouse
- 9 Pibrac - impasse de la Gare
- 10 Pibrac - sortie n°7 RN124
- 11 Toulouse - giratoire de la Crabe

DES RÉSULTATS ENCOURAGEANTS

- Plus d'usage du vélo : de 10% à 12%
- Plus de covoiturage : de 8% à 12%
- Plus de télétravail : de 6% à 55%
Ce résultat est en partie dû aux deux confinements de la crise sanitaire de 2020
- 90 000 km en moins chaque jour parcourus en voiture
- 17 tonnes de gaz à effet de serre en moins chaque jour
- Moins d'utilisation de la voiture « solo » : de 70% à 61%

L'EXPÉRIMENTATION DEVIENT UNE MÉTHODE

Commute peut servir maintenant de modèle et d'autres territoires peuvent le mettre en pratique.

À Toulouse, le club d'entreprises Réussir va assurer la continuité du dispositif sur la zone aéroportuaire, avec les entreprises partenaires.

Tisséo Collectivités va déployer le dispositif sur les 108 communes et 4 intercommunalités qu'il dessert.

Services déjà actifs

- Les services Vélos (locations, ateliers...)
- L'application de covoiturage
- L'accompagnement des entreprises au télétravail

Nouveautés

- De nouvelles entreprises pourraient bénéficier de la méthode Commute
- Tisséo va déployer son service de covoiturage Covoitéo sur les 108 communes qu'il dessert.



727 345 kms
en voiture solo évités



36 367 litres
de carburant non dépensés



99,6 tonnes
de CO2 évités



245 723€
de pouvoir d'achat redistribué

Zoom sur les gains en 2022



La plateforme digitale Commute

rassemble des données de mobilité des salariés, de trafic, de transports en commun, de covoiturage, d'itinéraires, de temps de trajet, d'impact en CO₂, de météo... Toutes ces données publiques et privées permettent de faire des statistiques, d'analyser les performances des dispositifs, de détecter les points noirs, de définir les priorités... et de mettre en place des solutions (services, infrastructures...).

Deux applications

- **Unwinbike** : Application pour faciliter les déplacements domicile/travail à vélo
- **Karos** : Application de covoiturage domicile-travail. Elle a rassemblé 4 700 utilisateurs. Elle a permis 133 000 covoiturages de 23 km en moyenne.





L'évolution du service de court-voiturage Covoitéo





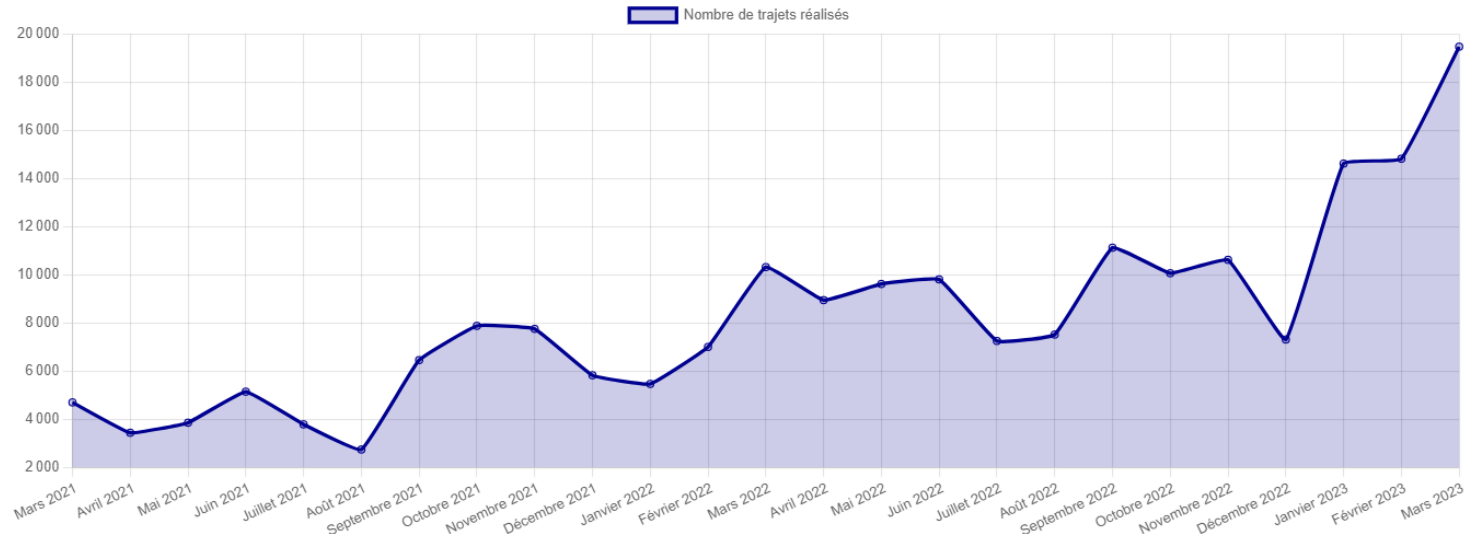
Quelques chiffres sur la Métropole

(Observatoire national du covoiturage au quotidien – registre de covoiturage)

• **Attention :**

Les données relatives aux trajets de covoiturage proviennent du registre de preuve de covoiturage qui collecte les trajets émanant des opérateurs de covoiturage partenaires (Karos, Klaxit, Blablacar Daily...)

Ne sont pas pris en compte des trajets de covoiturage informel (famille, amis, voisins...)



19 481

Passagers transportés



16 661

Véhicules partagés



43,6 %

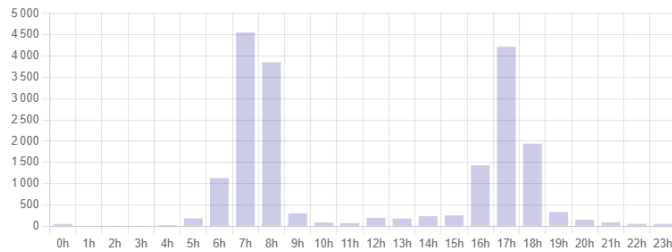
des trajets sont réalisés à l'intérieur du territoire



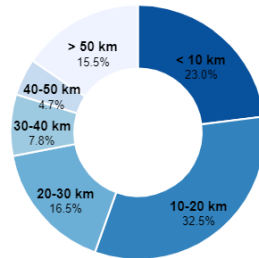
2,23

Taux d'occupation des véhicules / km

Répartition des trajets par tranche horaire



Répartition des trajets par distance



530 177

Km parcourus



27,22 km

Distance moyenne



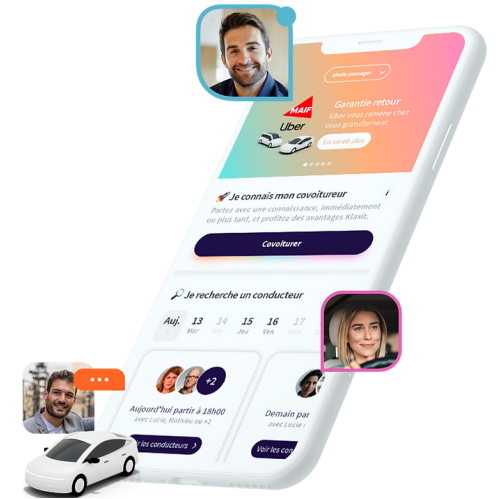
25 mn

Temps moyen

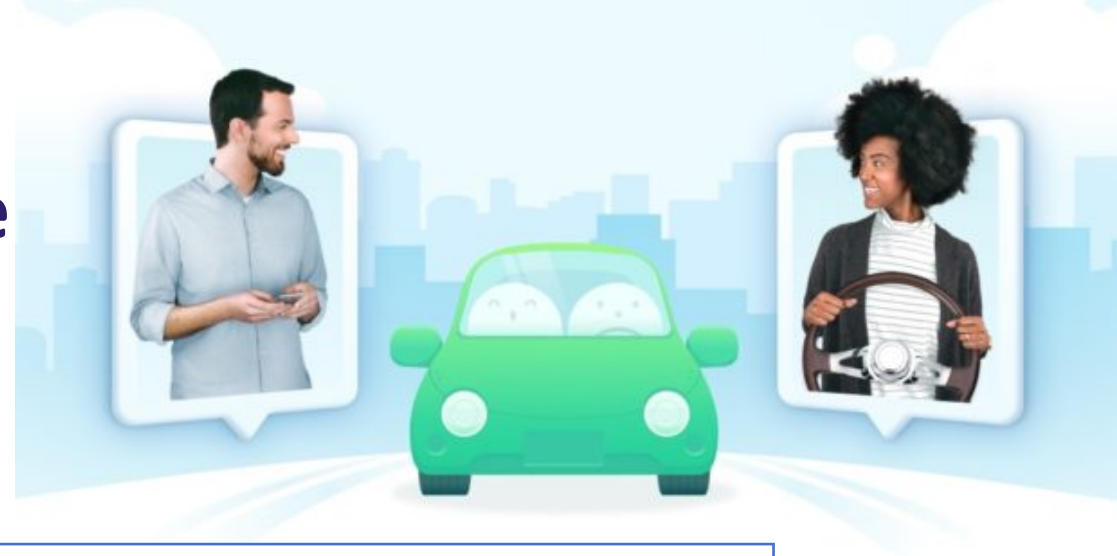


Le covoiturage planifié – le projet de Tisséo

- Mise en relation d'un conducteur/passager(s) au moyen d'une app/ plateforme web
- Réservation du covoiturage à l'avance, même quelques heures auparavant
- Ouvert à tout public ou réservé à public restreint (salariés d'une même entreprise ou groupe d'entreprises, étudiants...)
- Propose des services additionnels : garantie retour, trajets uniquement entre femmes, assurance additionnelle spécifique...



Le projet d'évolution du service



• Le périmètre

- L'ensemble du **Ressort Territorial Tisséo**
- En **complémentarité des TC** : Pas de concurrence avec réseau structurant (métro tramway Téléo et Linéo - BHNS) et trajet en intermodalité
- **Axes renforcés de covoiturage** : Valorisation de **5 axes**

• Le service

- **Mise en relation de conducteur et de passager** (réservation et paiement) à travers une application ou un site web responsive.
- **Proposition de trajet en covoiturage depuis le site et l'appli Tisséo**
- **Authentification avec le compte Tisséo**
- **Garantie retour** : déclenchement d'une garantie retour assurée par VTC ou taxi en cas d'annulation du conducteur en dernière minute et sans solution de repli
- **Une offre pro** en complément de l'offre grand public

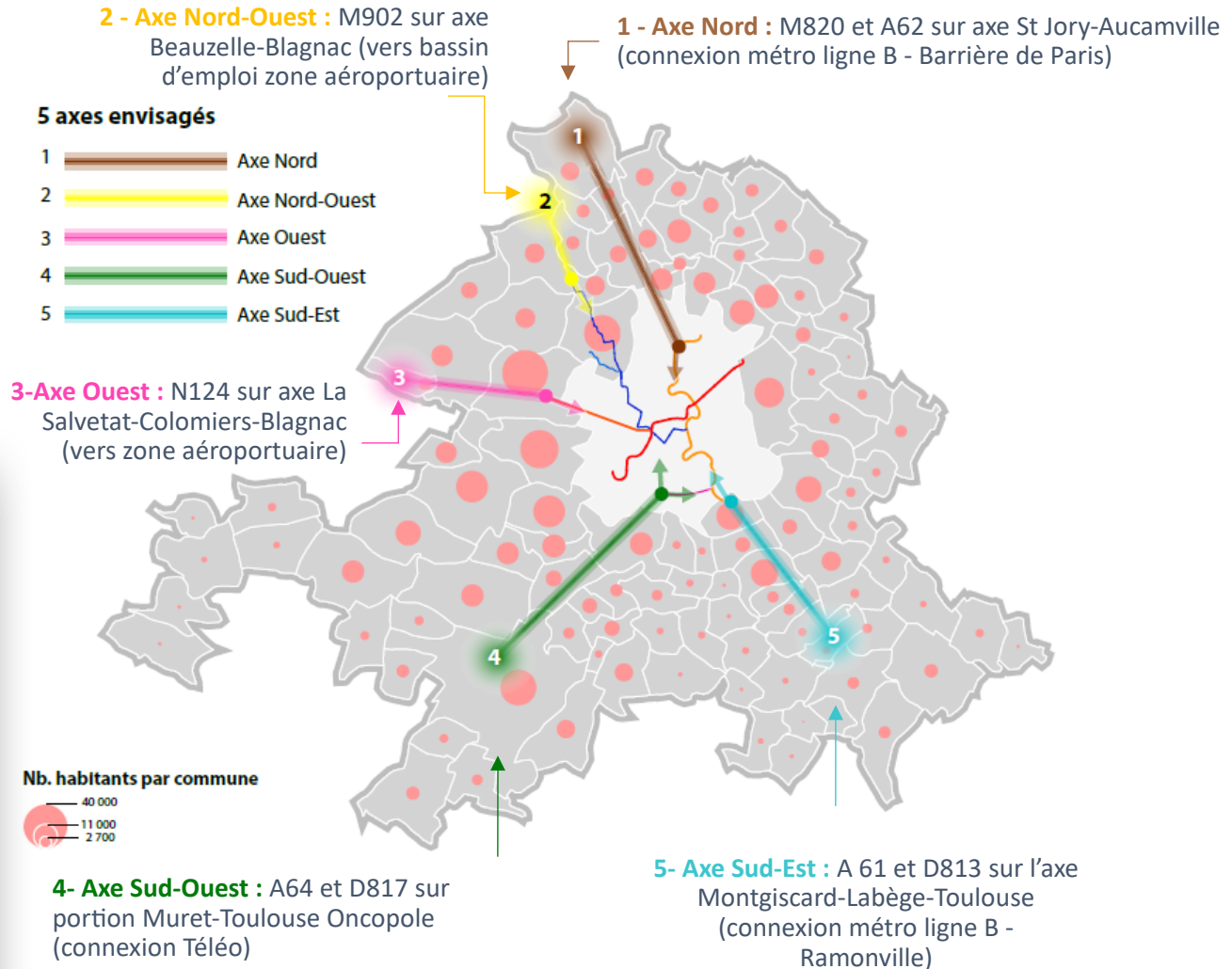
5 axes comme tremplin à l'usage du covoiturage

• Les objectifs:

- Renforcer la visibilité de cette nouvelle offre de covoiturage et inciter à l'usage
- Capitaliser sur les axes automobiles structurants pour atteindre l'effet de masse

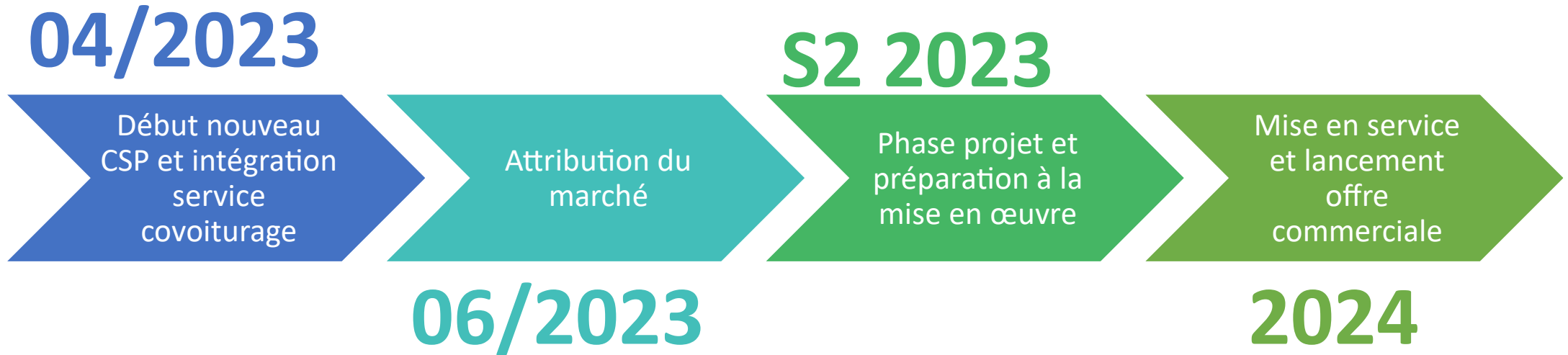
• Les facteurs clés de succès :

- Développer une signalétique spécifique sur ces axes
- Les nommer pour les valoriser sur l'ensemble de nos canaux
- Densifier les spots de covoiturage autour de ces axes → **110 spots supplémentaires** déployés entre 2023 et 2029





Le rétroplanning





**Merci pour votre
attention**

**Avez-vous des
questions ?**



tisseo-collectivites.fr



Pour me contacter :

Sylvain Mitchell

sylvain.mitchell@tisseo.fr

<https://www.linkedin.com/in/sylvain-mitchell/>