



L'intracting

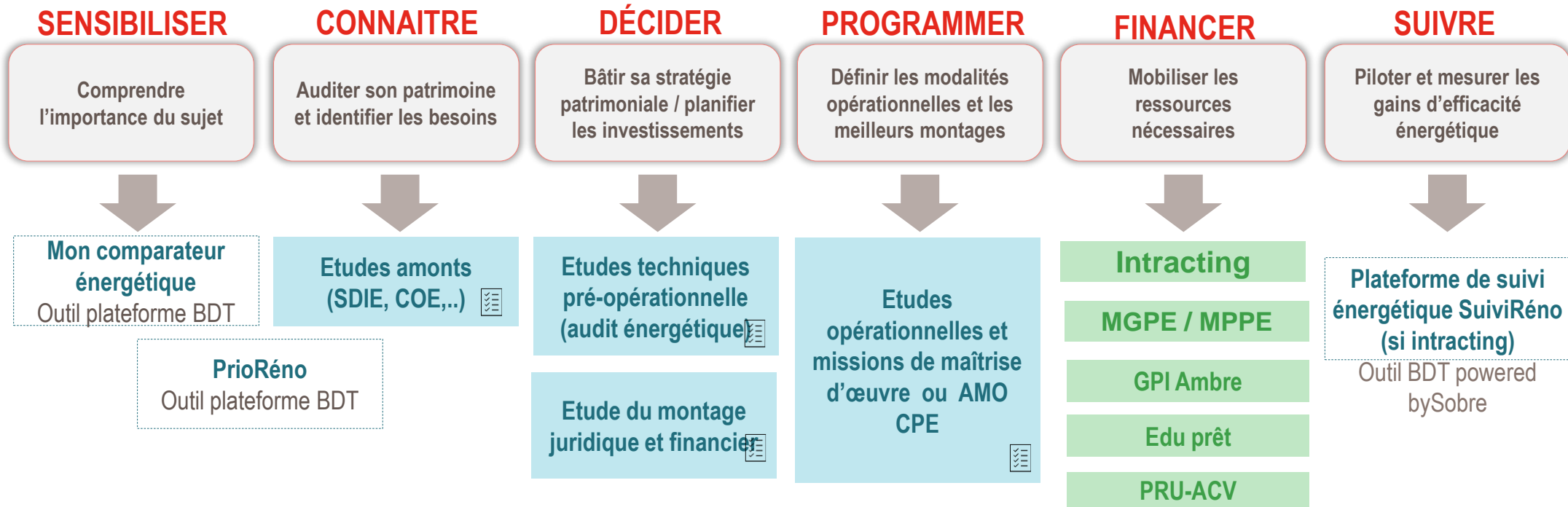
*Une démarche pour financer la
rénovation énergétique des
bâtiments et des équipements*



2.8. Réponse de la BdT aux défis et enjeux du Tertiaire Public

Une offre qui couvre chaque composante du parcours de réhabilitation

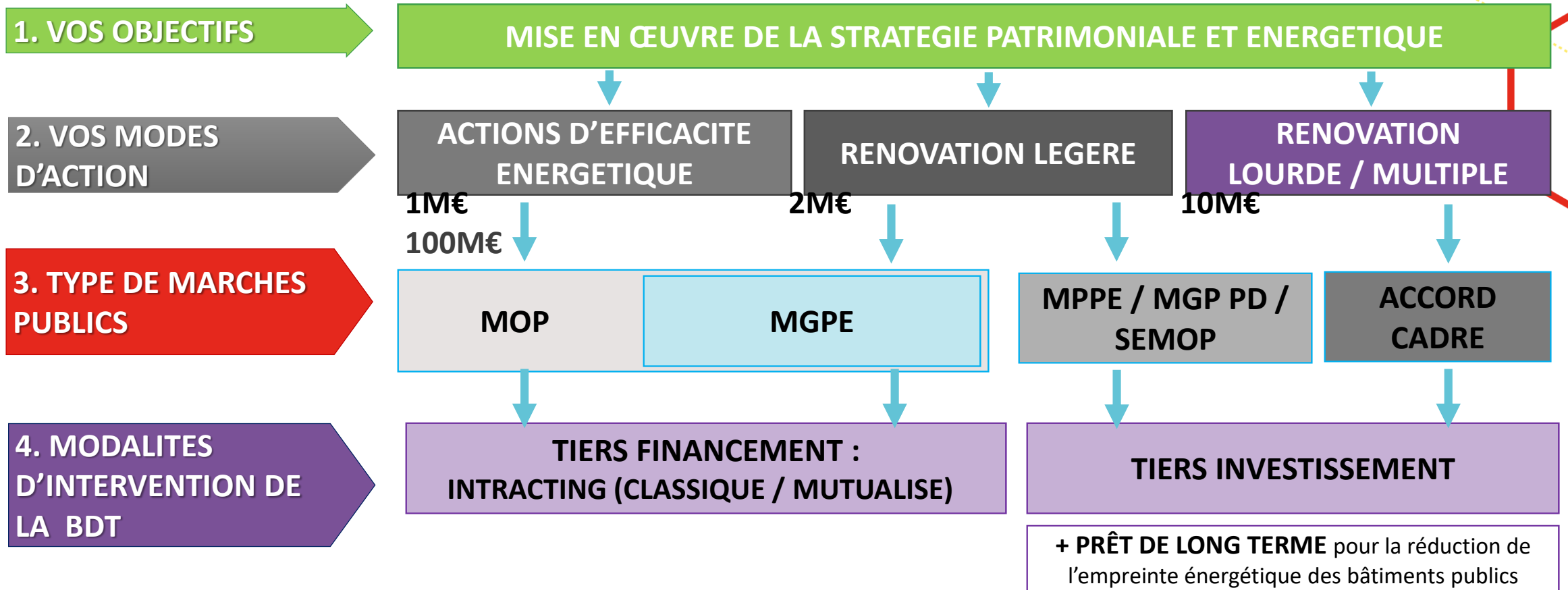
Les grandes étapes du parcours



□ Outils BDT □ Ingénierie □ Financement
☰ Cahier des charges type disponible

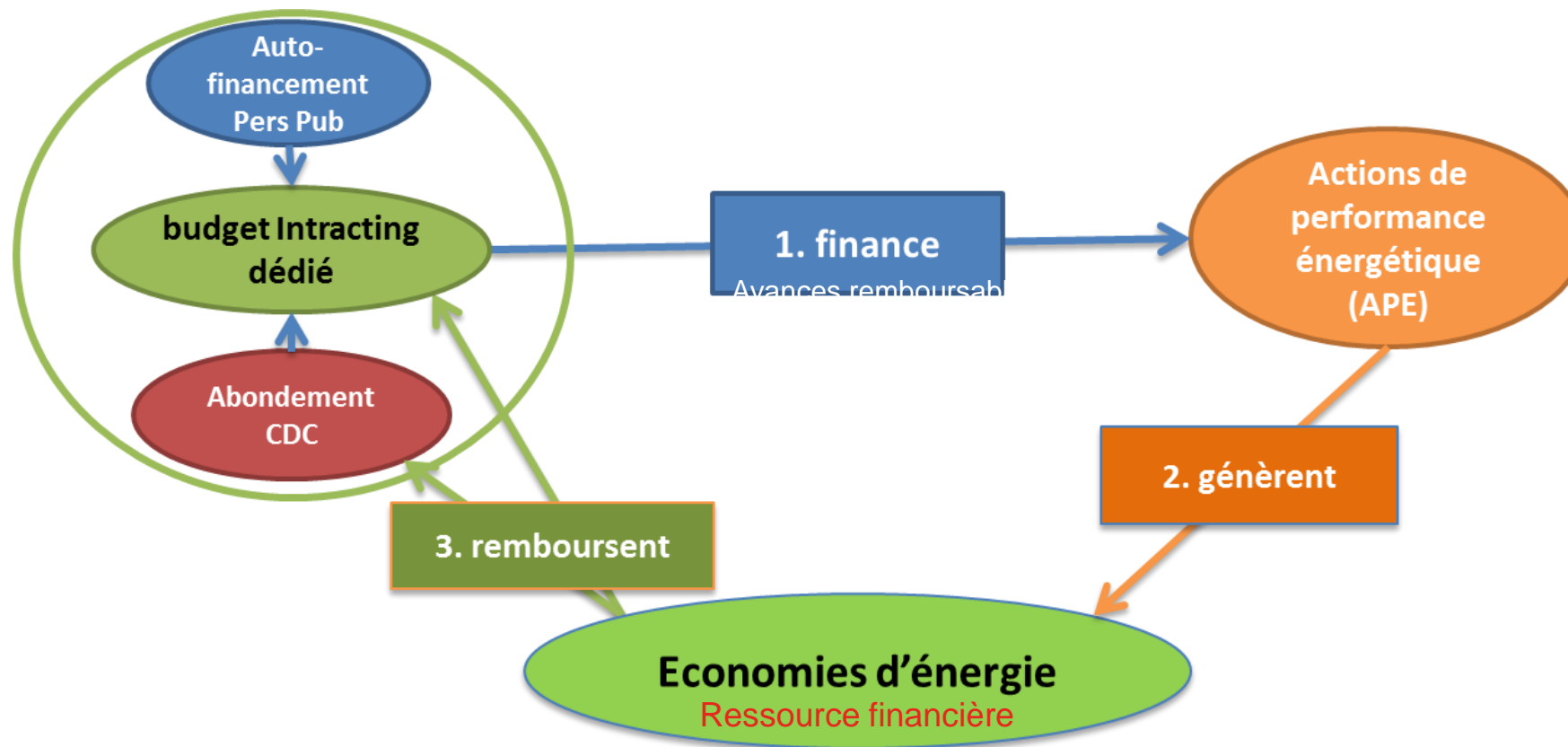
L'offre de la Banque des Territoires pour la rénovation patrimoniale

En fonction de la stratégie choisie, la Banque des Territoires accompagne les différents modes opératoires



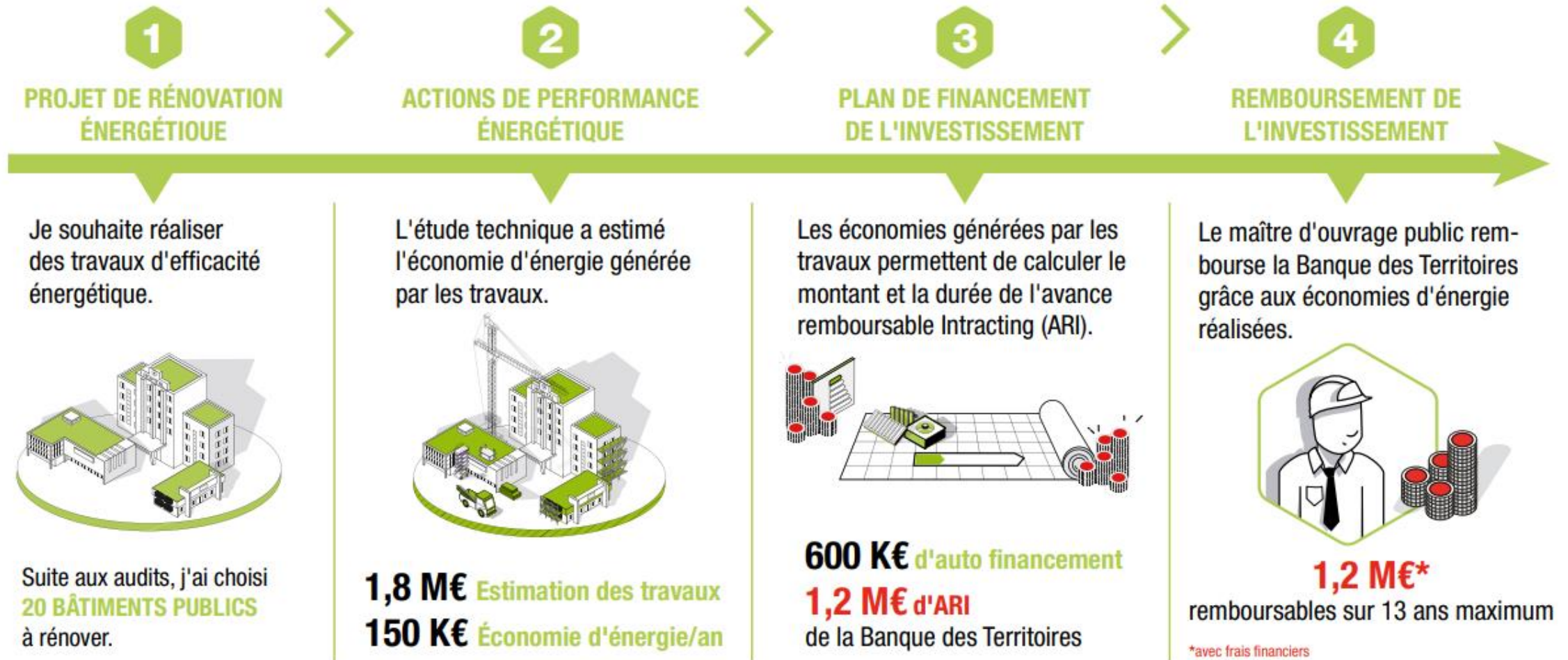
Le dispositif intracting et son tiers-financement

Principe



Le dispositif intracting, concrètement :

Les étapes clés du dispositif



Le tiers-financement de l'intracring par la Banque des Territoires

Un financement des **projets jusqu'à 100% du besoin de financement**

Co-financement des **travaux**

dont le **temps de retour global sur investissement est inférieur à 13_ans**
dans la limite d'un **financement de:**

- **3_M€** par opérations d'une **personne publique,**
- **10_M€** pour les opérations **bâtimentaires mutualisés**
- **25_M€** pour les opérations **mutualisés d'éclairage public.**

Durée de la convention : **13 ans maximum**

Phase de tirage de l'avance remboursable : **3 ans maximum** (en 3 versements)

Retrouvez toutes les informations : <https://www.banquedesterritoires.fr/investissement-dans-la-renovation-des-batiments-dispositif-intracring>

Nous contacter:

Direction régionale Grand Est Banque des territoires

Isabelle HALB-SIENER, directrice territoriale Alsace hors EMS

isabelle.halb-siener@caissedesdepots.fr

Alexandre SCHNELL, directeur territorial Eurométropole de Strasbourg
alexandre.schnell@caissedesdepots.fr

Sophie HARDOUIN, directrice territoriale Ardennes et Marne
sophie.hardouin@caissedesdepots.fr

Vanessa CORDOBA, directrice territoriale Aube, Meuse et Haute-Marne
vanessa.cordoba@caissedesdepots.fr

Véronique BEC, directrice territoriale Meurthe-et-Moselle et Vosges
veronique.bec@caissedesdepots.fr

Cyril MANGIN, directeur territorial Moselle
cyril.mangin@caissedesdepots.fr

Céline COCHE-DEQUEANT, Directrice régionale adjointe
celine.coche-dequeant@caissedesdepots.fr