



QUIMPER BRETAGNE  
OCCIDENTALE  
KEMPER BREIZH IZEL

# l'Agglo facilite vos déplacements!

BUS → VÉLO → MARCHÉ → COVOITURAGE

an Tolpad a aesa ho **monedoneoù!**

« *Plan de mobilité 2030* » de QBO

---

Présentation le concertation menée dans le cadre  
du Plan de mobilité simplifié

Quels sont vos besoins en matière  
de déplacements ?  
Quelles mobilités à horizon 2030 ?



## DÉROULÉ DE LA PRESENTATION

- **Présentation de la démarche** initiée par Quimper Bretagne Occidentale et de son contexte
- **Focus sur les temps de concertation** : balades urbaines, atelier cartographie, etc.



QUIMPER BRETAGNE  
OCCIDENTALE  
KEMPER BREIZH IZEL

l'Agglo facilite vos

déplacements!

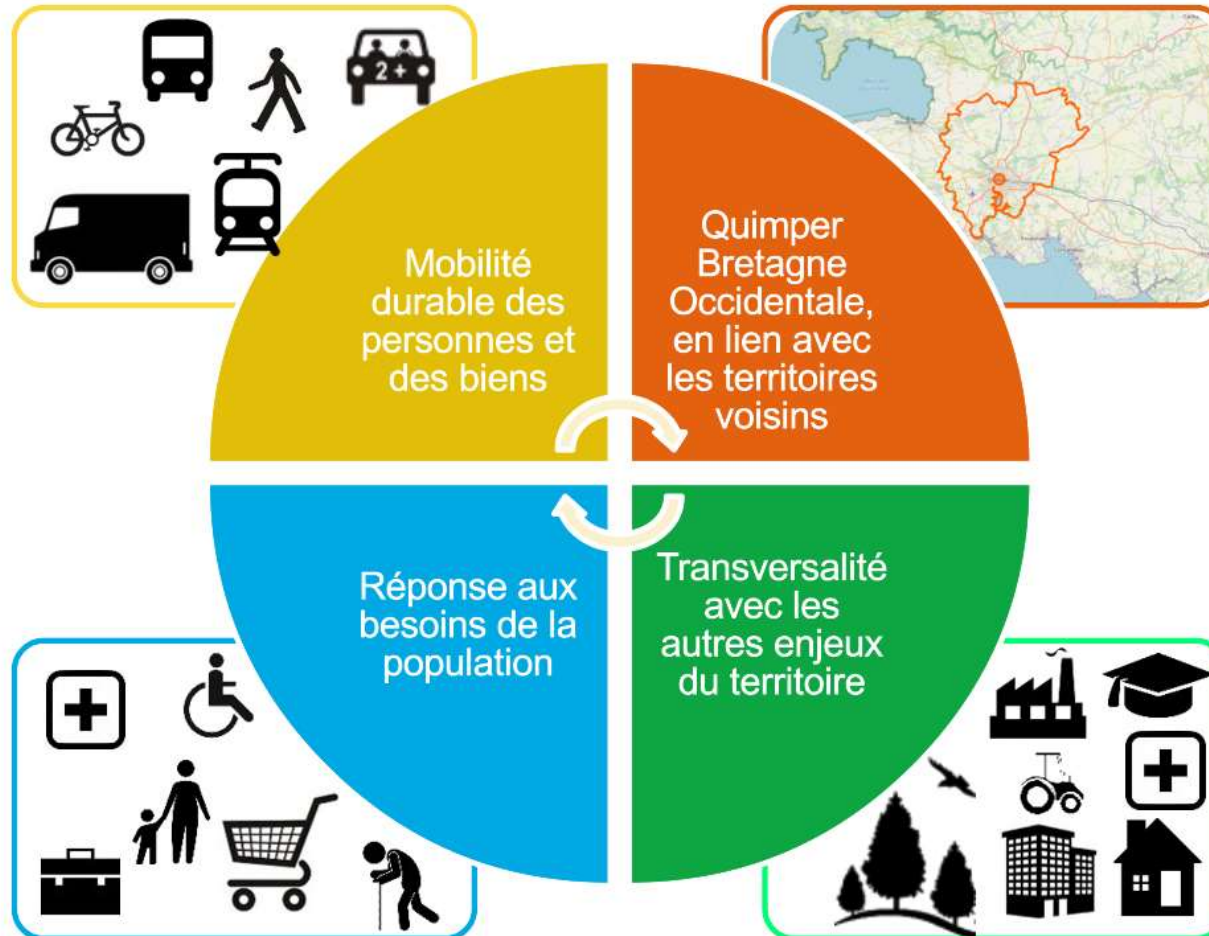
BUS → VÉLO → MARCHÉ → COVOITURAGE

an Tolpad a aesa ho **monedoneoù!**

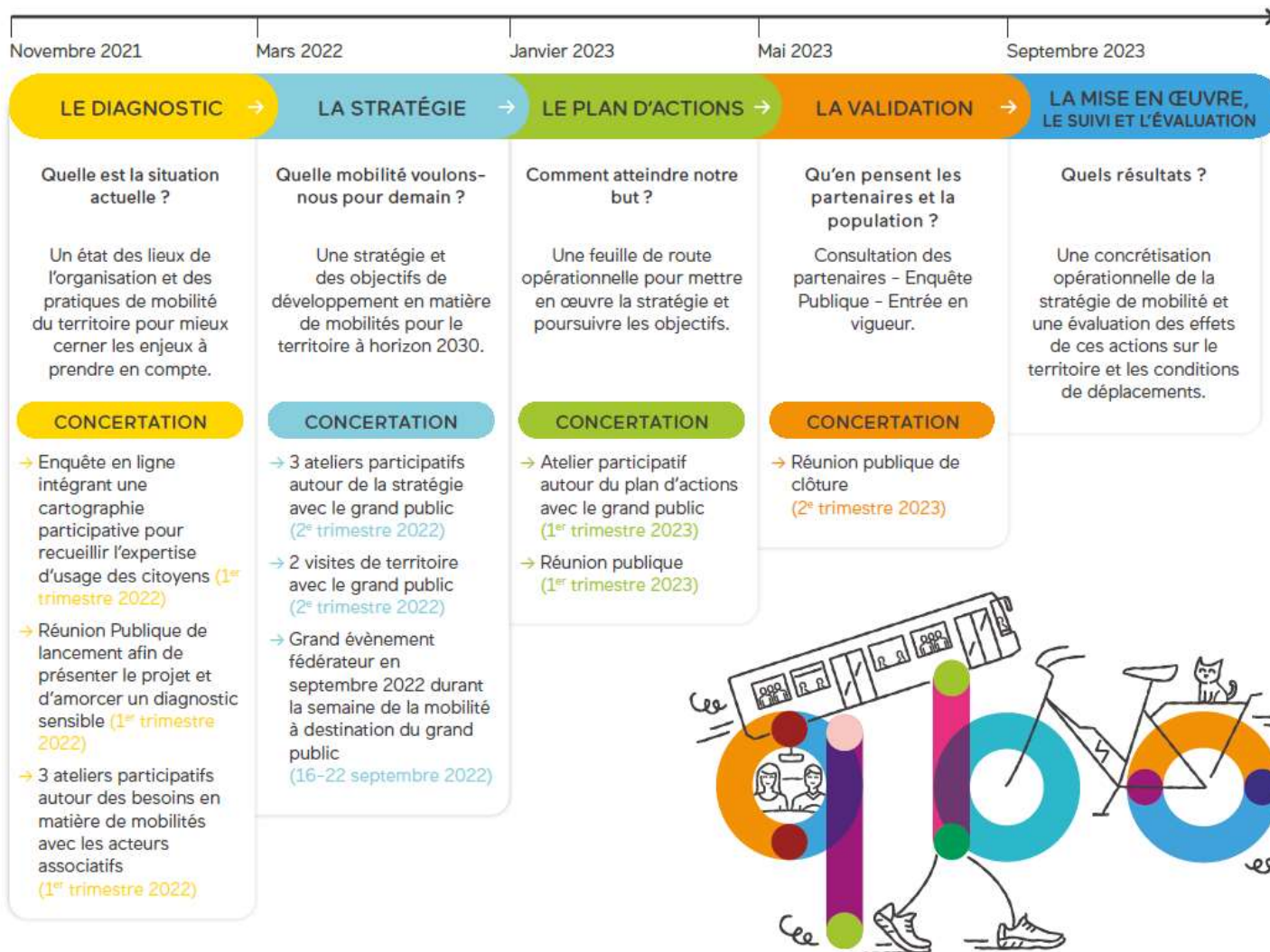
01

LA DÉMARCHE ET SON CONTEXTE

## QU'EST-CE QUE LE « PLAN DE MOBILITES 2030 » ?



## LES GRANDES ÉTAPES ET LA CONCERTATION





l'Agglo facilite vos

déplacements!

BUS → VÉLO → MARCHÉ → COVOITURAGE

an Tolpad a aesa ho monedoneoù!

02

Focus sur les temps de concertation



# 1 REUNION PUBLIQUE DE LANCEMENT

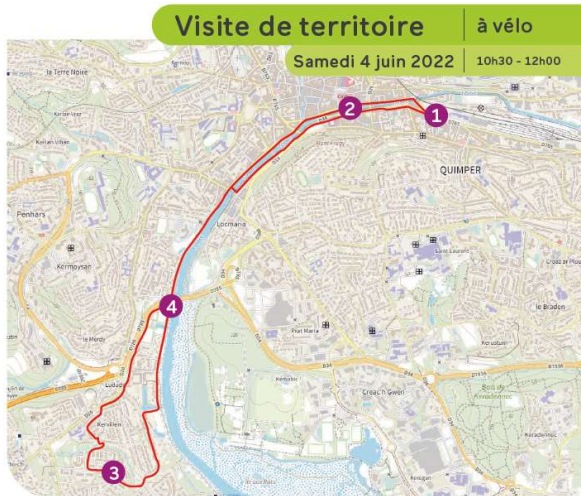
Horaires	Timing	Contenus	Intervenants
<b>Temps 0 - Lancement de la rencontre (20 minutes)</b>			
18h30-18h40	10'	Accueil des participants	QBO
18h45-18h50	5'	Mots d'introduction d'Isabelle Assih - Présidente de QBO ou son représentant	QBO
18h50-18h55	5'	Présentation du déroulé de la soirée et des intervenants	Aire Publique
<b>Temps 1 – PDMS : qu'est-ce que c'est ? (40 minutes)</b>			
18h55-19h05	10'	Qu'est-ce que le PDMS ? Quels sont ses objectifs, son calendrier, son articulation avec d'autres démarches... ?	Arcadis
19h05-19h25	20'	Présentation des premiers chiffres de pré-diagnostic <b>Présentation interactive à l'aide de boitiers de vote (format quiz)</b>	Arcadis / Aire Publique
<b>Temps 2 – Ciné-débat (30 minutes)</b>			
19h25-19h55	30'	Diffusion de 3 courtes vidéos en lien avec les mobilités (projets innovants, témoignages...) et échanges avec la salle	Arcadis / Aire Publique
<b>Temps 3 : Clôture (5 minutes)</b>			
19h55-20h00	5'	Conclusion et remerciements	QBO



l'Agglo facilite vos déplacements!  
BUS → VÉLO → MARCHÉ → COVOITURAGE  
an Tolpad a aesa ho monedoneoù!

## 2 VISITES DE TERRITOIRE

### 1 visite de territoire à vélo



### 1 visite de territoire en transports collectifs







# 1 ATELIER DE CARTOGRAPHIE

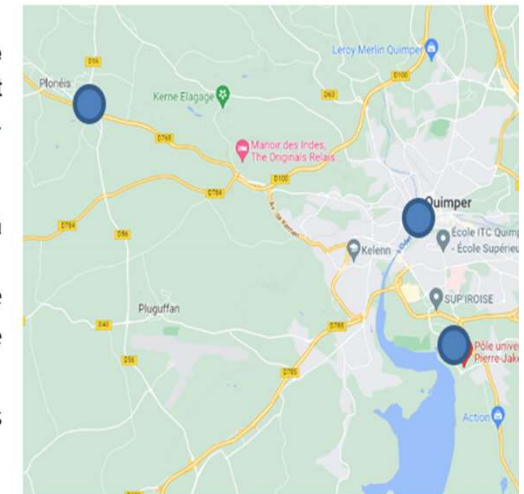
Horaires	Timing	Contenus	Intervenants
<b>Temps 0 - Lancement de la rencontre (25 minutes)</b>			
18h30-18h40	10'	Accueil des participants	QBO
18h40-18h50	10'	Mots d'introduction d'Isabelle Assih - Présidente de QBO ou son représentant	QBO
18h50-18h55	5'	Présentation du déroulé de la soirée et des intervenants	Aire Publique
<b>Temps 1 – PDMS : qu'est-ce que c'est ? (20 minutes)</b>			
18h55-19h05	10'	Qu'est-ce que le PDMS ? Quels sont ses objectifs, son calendrier...?	Arcadis
19h05-19h15	10'	Présentation des constats et chiffres clés du diagnostic	Arcadis / Aire Publique
<b>Temps 2 – Atelier en petits groupes (70 minutes)</b>			
19h15-20h45	70'	<p>Les participants seront répartis autour de 4 tables et travailleront successivement sur 4 personnages en boucle critique.</p> <p><u>Boucle critique</u> : les participants tournent sur les différentes tables afin d'enrichir les contributions des groupes précédents. Un animateur est présent à chaque table pour résumer les contributions des groupes précédents aux nouveaux arrivants.</p> <p><u>Exemple</u> : La table 1 travaille 40 minutes sur le personnage 1 puis 10 minutes sur chacun des 3 autres personnages.</p>	Arcadis / Aire Publique
<b>Temps 3 : Clôture (5 minutes)</b>			
20h45-20h50	5'	Conclusion et remerciements	QBO

## Scénario personnage 1 :

Alexis a 19 ans et il vient d'obtenir son permis de conduire. Il habite encore chez ses parents à Plonéis et il suit des cours au Pôle universitaire Pierre-Jakez Hélias.

Aujourd'hui, il doit faire les trajets suivants :

- Il part de chez ses parents pour se rendre à l'Université. Il commence les cours à 9h.
- À la fin de sa journée de cours, à 17h, il décide de sortir en centre-ville pour aller boire quelques verres avec ses amis.
- À 20h, il se décide à rentrer chez ses parents pour manger et se coucher





## 1 stand « in situ » lors de la semaine européenne de la mobilité

### Objectifs

- Exporter la concertation autour de la « Stratégie Mobilités 2030 » au plus près des habitants ;
- Présenter la démarche « Stratégie Mobilités 2030 » ainsi que le diagnostic ;
- Recueillir les contributions et avis des passants, notamment vis-à-vis des actions à mettre en œuvre dans le cadre de la démarche ;
- Réaliser des micros-trottoirs.



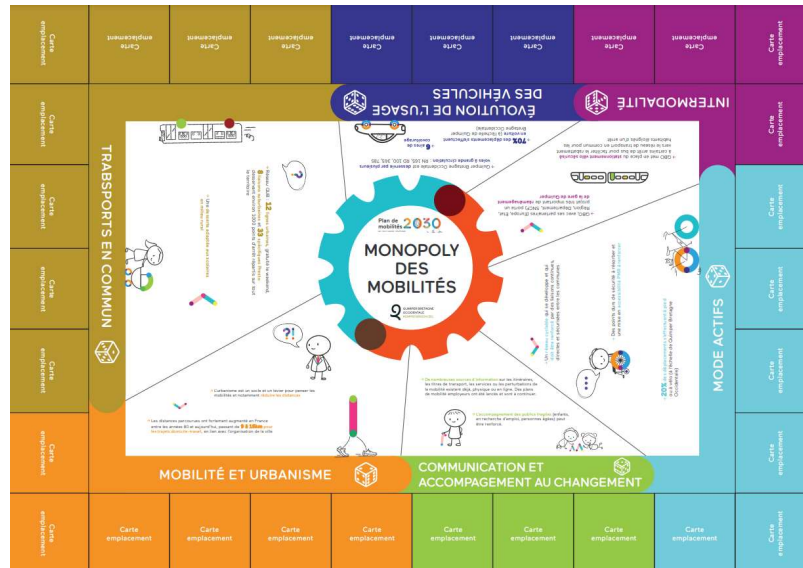
# 1 « Monopoly des mobilités »

## Objectifs du Monopoly :

- Prioriser / hiérarchiser les actions proposées
- Proposer des actions

## Durée :

- Travail en groupes : 1h
- Restitution / échanges : 20 min





QUIMPER BRETAGNE  
OCCIDENTALE  
KEMPER BREIZH IZEL

l'Agglo facilite vos

déplacements!

BUS → VÉLO → MARCHÉ → COVOITURAGE

an Tolpad a aesa ho monedoneoù!

Merci de votre attention.



QUIMPER BRETAGNE  
OCCIDENTALE  
KEMPER BREIZH IZEL

l'Agglo facilite vos

déplacements!

BUS → VÉLO → MARCHÉ → COVOITURAGE

an Tolpad a aesa ho monedoneoù!

ANNEXES.

## DES ACTIONS QUI SE DÉCLINENT DANS 6 DOMAINES



Mobilité et urbanisme



Communication et accompagnement au changement

P+R

Intermodalité



Modes actifs



Transports en commun



Évolution de l'usage des véhicules



## Transports en commun

→ Renforcer l'offre de transports collectifs autour des deux lignes majeures (ILLIQO)	→ Etendre les services QUB NOZ et QUB Mat (périmètre géographique, tranche horaire, etc.)
→ Renforcer l'offre de transports collectifs pour les communes du Pays Glazik	→ Améliorer les temps de parcours sur le réseau <u>de bus</u> (bus en site propre, priorité aux carrefours à feux, etc.)
→ Densifier la desserte en transports collectifs des quartiers de Quimper	→ Conserver, voire augmenter, une bonne fréquence TER (Brest, Lorient, Nantes) et TGV (Rennes, Paris) notamment avec le projet LNOBPL (objectif Quimper à 3 heures de Paris)
→ Innover pour la desserte des territoires peu denses	→ Renforcer les liaisons interurbaines du réseau <u>Breizhgo</u> depuis/vers le sud et l'ouest, y compris les plages



## Mobilité et urbanisme

→ Densifier les pôles déjà desservis par les transports en commun	→ Développer le stationnement vélo dans les espaces privés
→ Connecter les bourgs et communes à travers des aménagements cyclables/piétons qualitatifs, sûrs et continus	→ Développer les infrastructures de recharge pour les véhicules électriques dans les espaces privés
→ Créer des raccourcis piétons et cycles dans le tissu existant et en projet	→ Aménager la ville pour apaiser les circulations dans les centres-bourgs et centre-ville (= « ville à 30 Km/h »).
→ Hiérarchiser le réseau viaire pour définir les secteurs où l'apaisement des circulations est prioritaire	





## Communication et accompagnement au changement

- |  |  |
|--|--|
| → Faire connaître l'offre de mobilité existante (site internet, plateforme de mobilité, appli, flyer, manifestations...)                                       | → Campagnes de sensibilisation tout public pour améliorer la place des modes actifs sur la route et dans la rue      |
| → Accompagner et éduquer à l'écomobilité les demandeurs d'emploi et les jeunes   | → Accompagner les entreprises de logistique dans les expérimentations d'une mobilité plus durable (cyclo-logistique) |
| → Adosser du conseil à la mobilité à la maison des mobilités pour les touristes et les usagers du quotidien afin d'accompagner les changements de comportement | → Développer les plans de mobilité d'entreprises   |



## Modes actifs

→ Rendre accessible la voirie pour tous (dans le cadre des PAVE des communes)	→ Créer du stationnement vélo abrité et sécurisé sur les arrêts du réseau TC et les aires de covoiturage
→ Diversifier et étendre la parc VELOQUB	→ Aménager des itinéraires cyclables entre les principaux pôles de QBO et vers les territoires voisins, y compris un réseau express vélo
→ Résorber les discontinuités cyclables, notamment via la sécurisation des traversées des voies principales (ronds-points et entrées de villes sur RD)	→ Jalonner les itinéraires vélo (et piétons ?)
→ Déployer le stationnement vélo public sur voirie et à proximité des équipements et du bâti ancien	→ Promouvoir davantage le « savoir rouler à vélo »
→ Diversifier et étendre la parc VELOQUB	→ Appliquer la réglementation concernant le stationnement vélo et les aménagements cyclables.



## Intermodalité

→ Améliorer les correspondances entre TC (QUB/  
BreizhGo/SNCF)

→ Aménager des « parkings de proximité » : parkings  
relais, aire de covoiturage, parc vélos, etc.

→ Améliorer et étendre la gamme tarifaire, la faire  
connaître au grand public

→ Expérimenter l'emport des vélos sur une ou plusieurs  
lignes inter-urbaines du réseau QUB.



## Évolution de l'usage des véhicules

→ Développer une politique de covoiturage ambitieuse : lignes de covoiturage, prime covoiturage, auto-stop organisé, covoiturage solidaire, aire de covoiturage, plan de mobilité entreprise...

→ Déployer les IRVE (Infrastructure de Recharge de Véhicule Électrique) dans les parkings publics et sur voirie

→ Etudier la création d'une flotte d'autopartage



## Logistique urbaine durable

→ Accompagner les entreprises/ transporteurs volontaires à expérimenter la cyclo-logistique (recherche de foncier, etc.).

→ Créer un groupe de travail, qui se réunirait sur différentes thématiques : nouveaux projets d'aménagements, besoins en aire de livraison, besoins en station de recharge d'avitaillement.

→ Créer des zones d'accueil pour les livreurs aux abords de l'aire piétonne

→ Créer des points de « dispatch » pour certaines catégories de livraison en centre-ville.