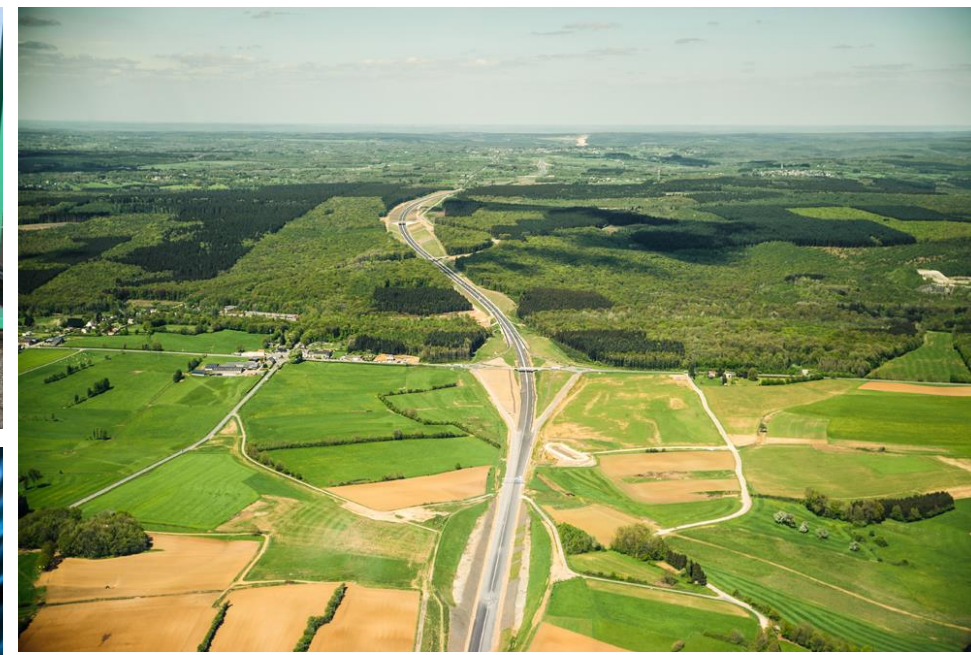


# Programme EFACILT 2020-2024

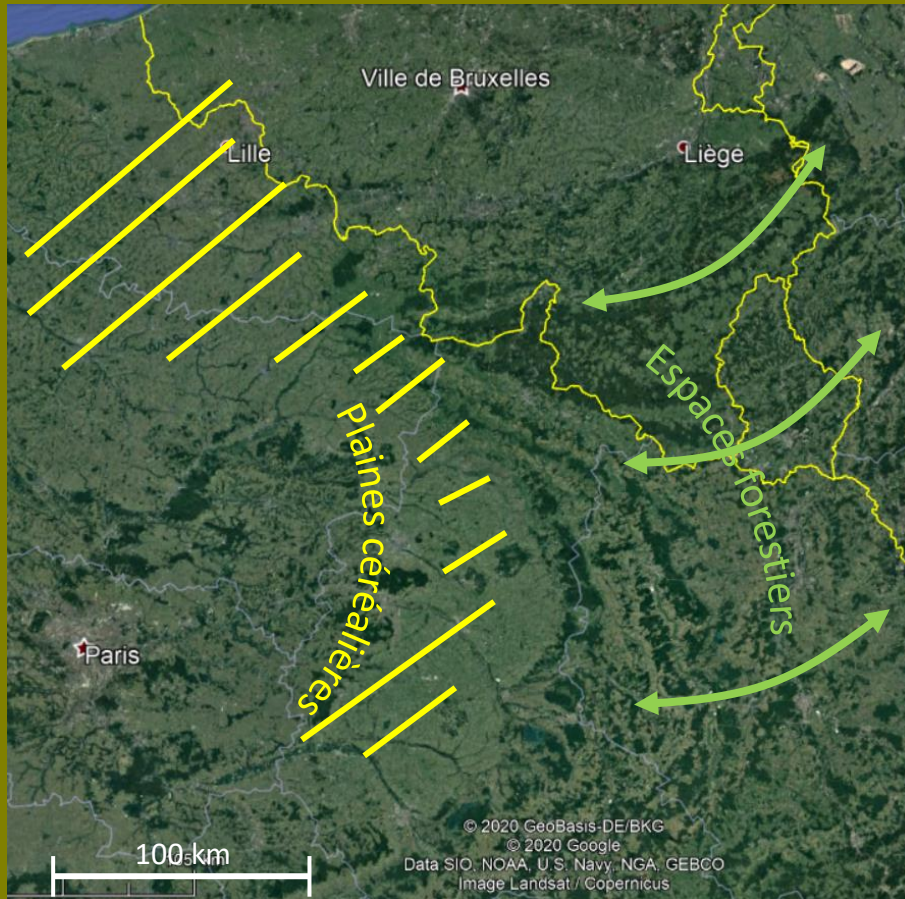
Impact des Infrastructures  
Linéaires de Transport sur le  
déplacement de Mammifères  
Terrestres



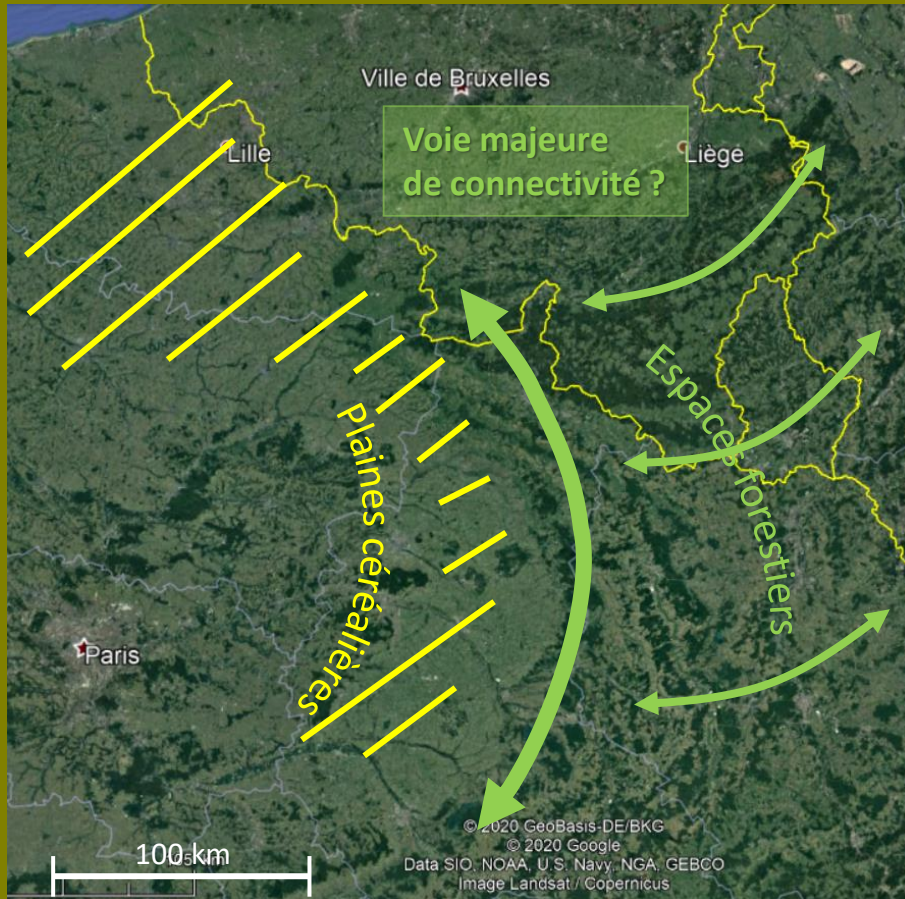
# CONTEXTE ET SITE D'ÉTUDE



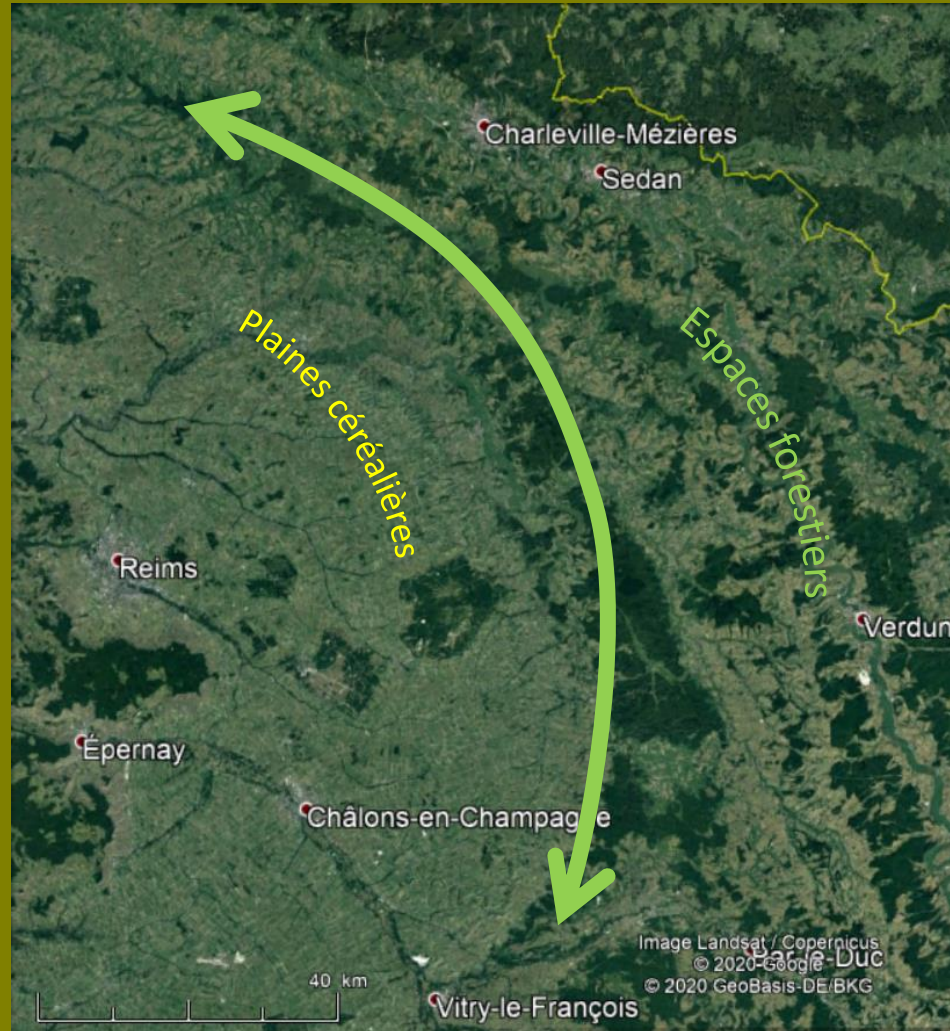
# CONTEXTE ET SITE D'ÉTUDE



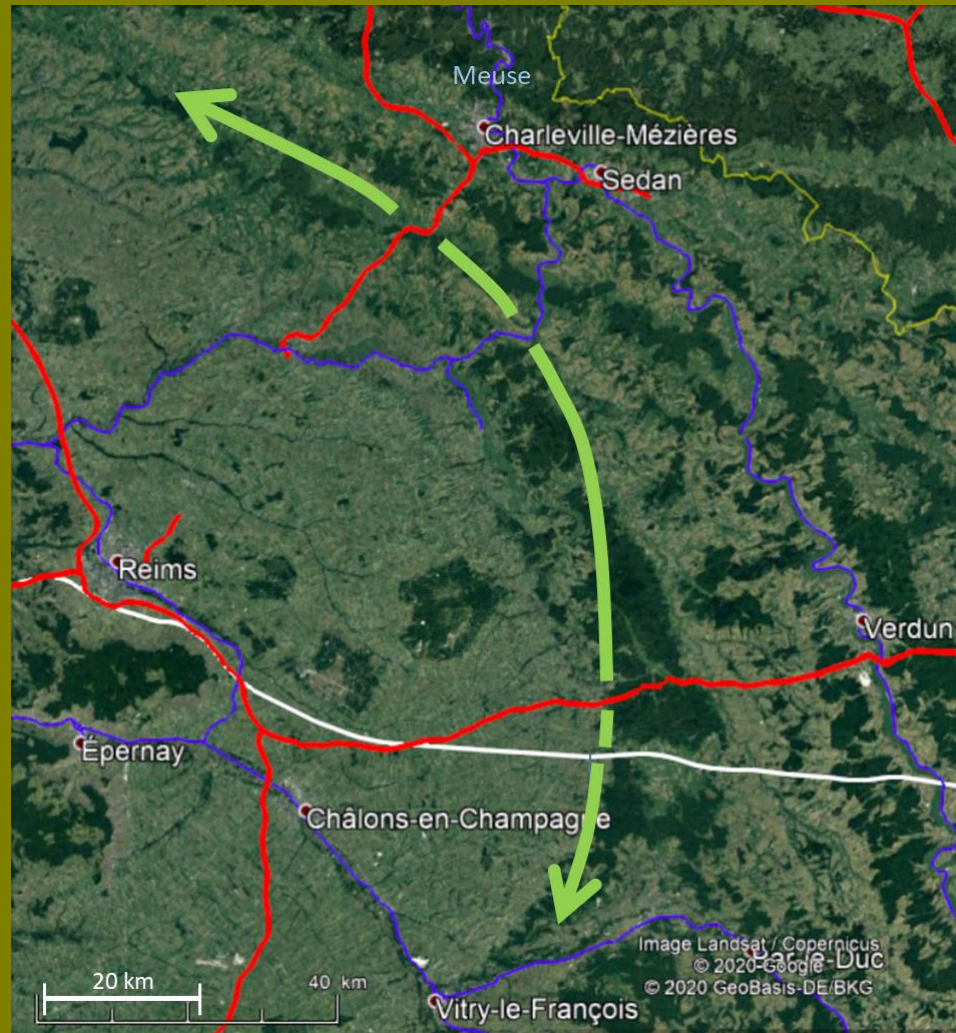
# CONTEXTE ET SITE D'ÉTUDE



# CONTEXTE ET SITE D'ÉTUDE



# CONTEXTE ET SITE D'ÉTUDE



# CONTEXTE ET SITE D'ÉTUDE

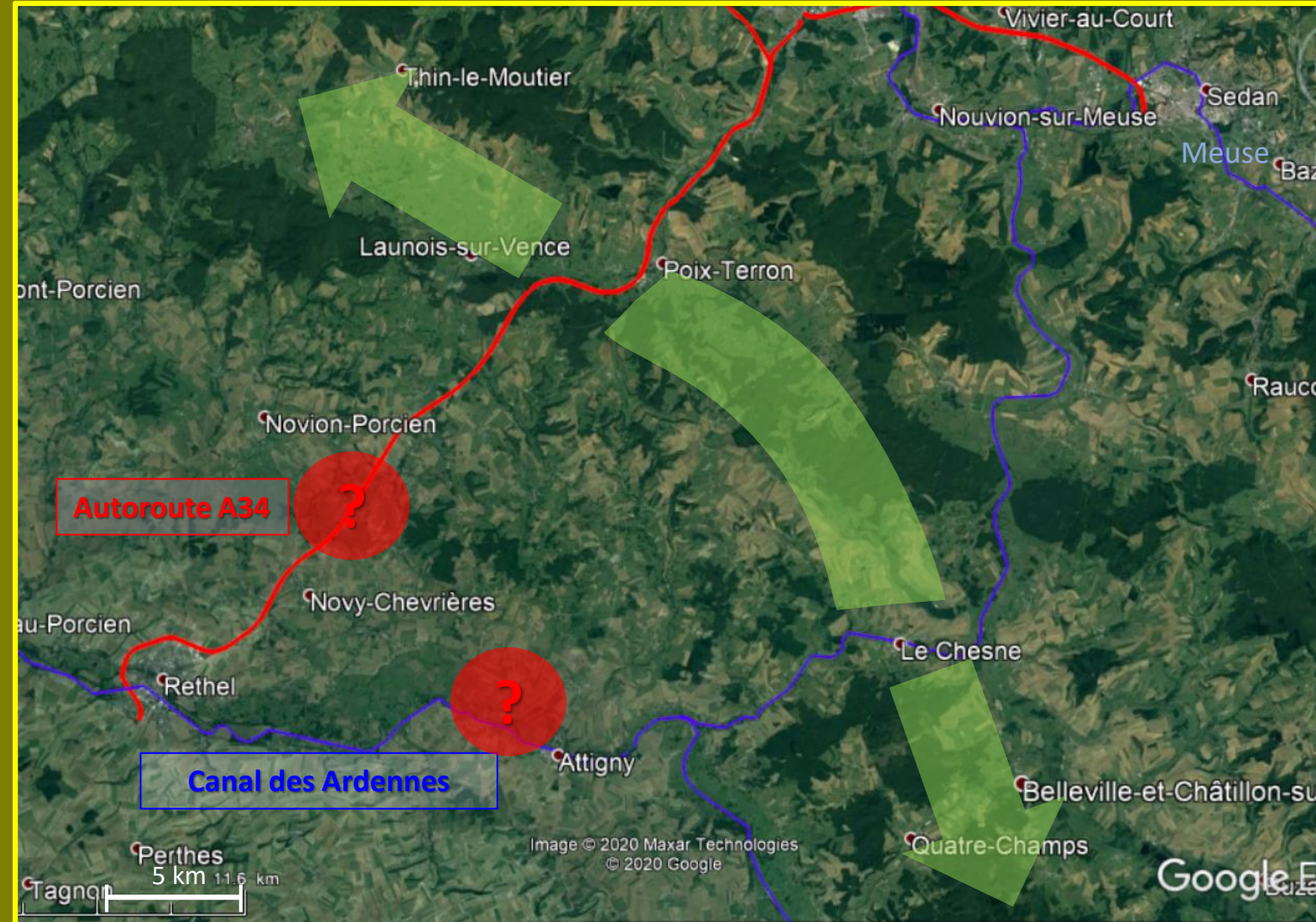
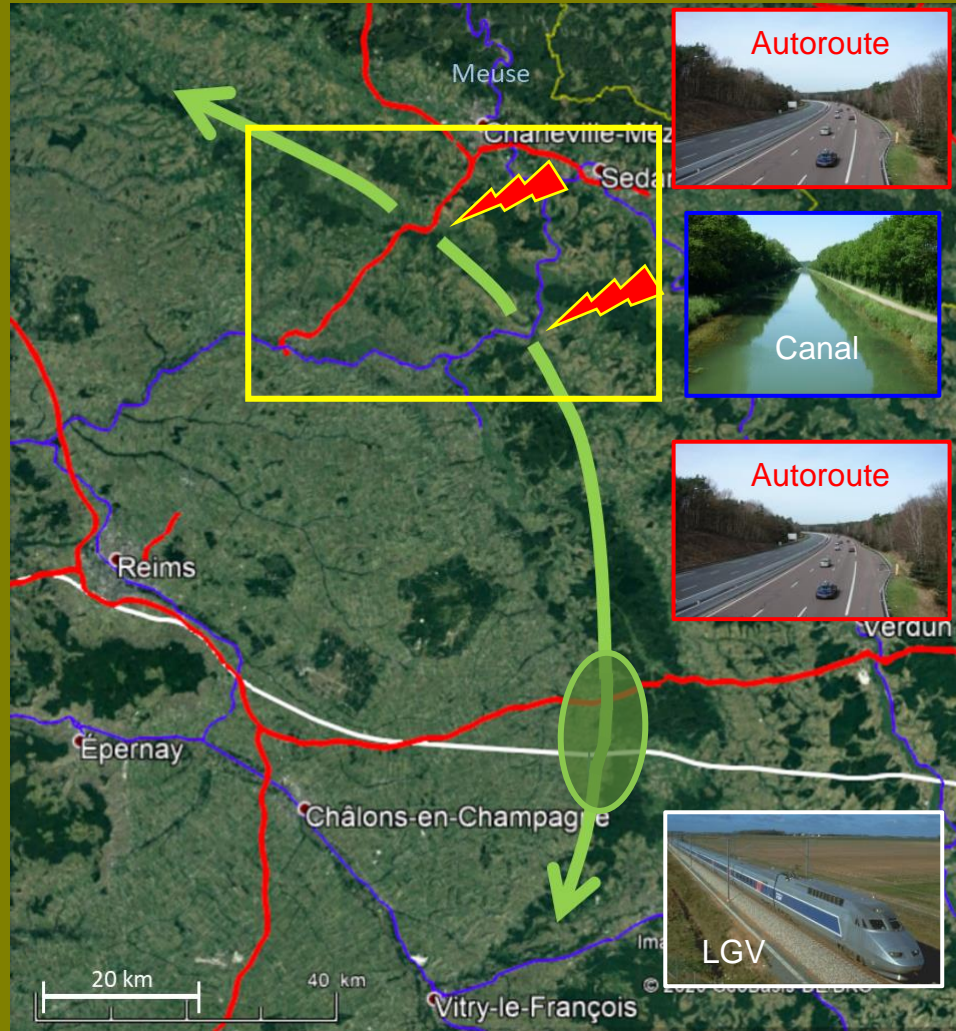


# CONTEXTE ET SITE D'ÉTUDE

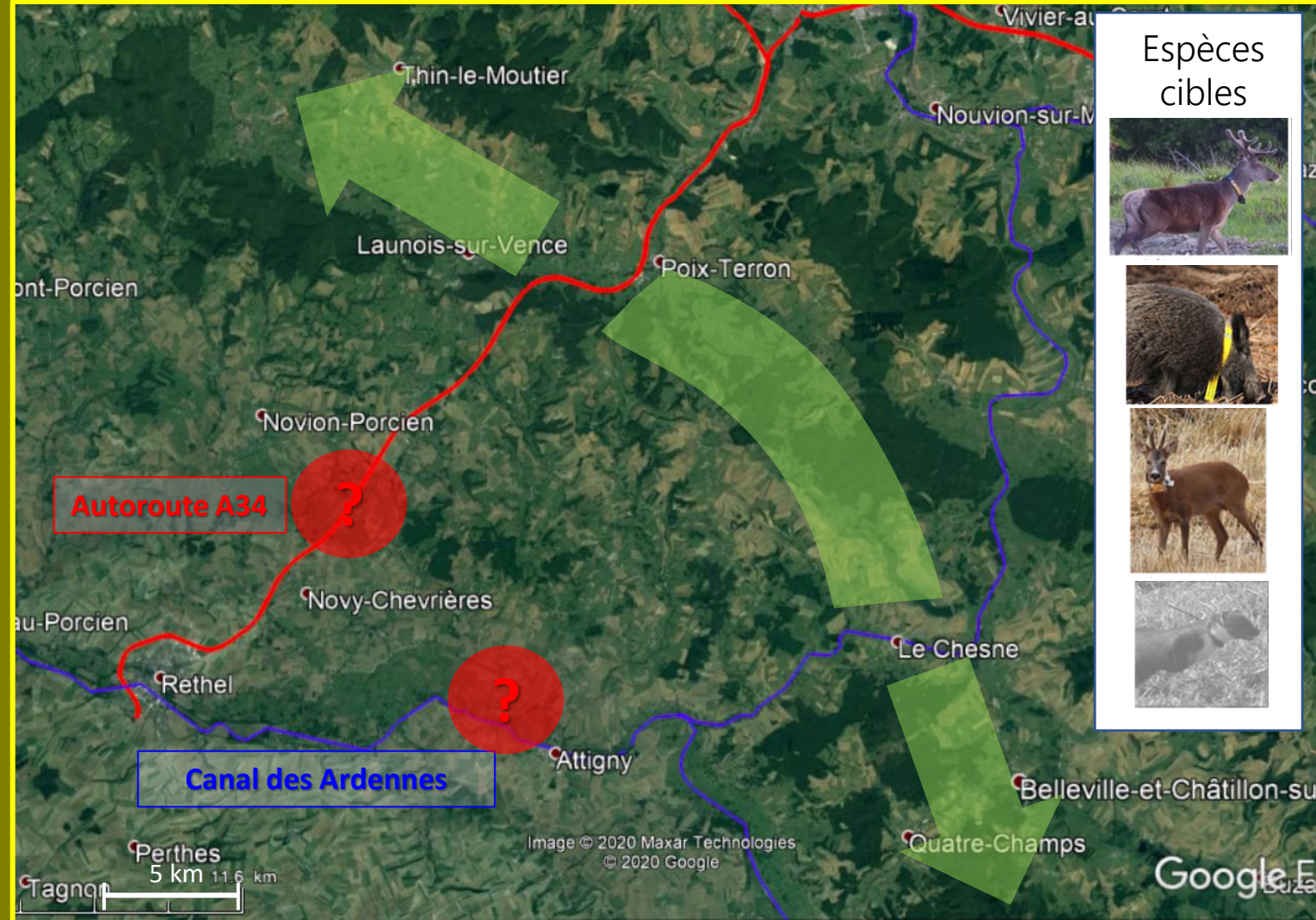
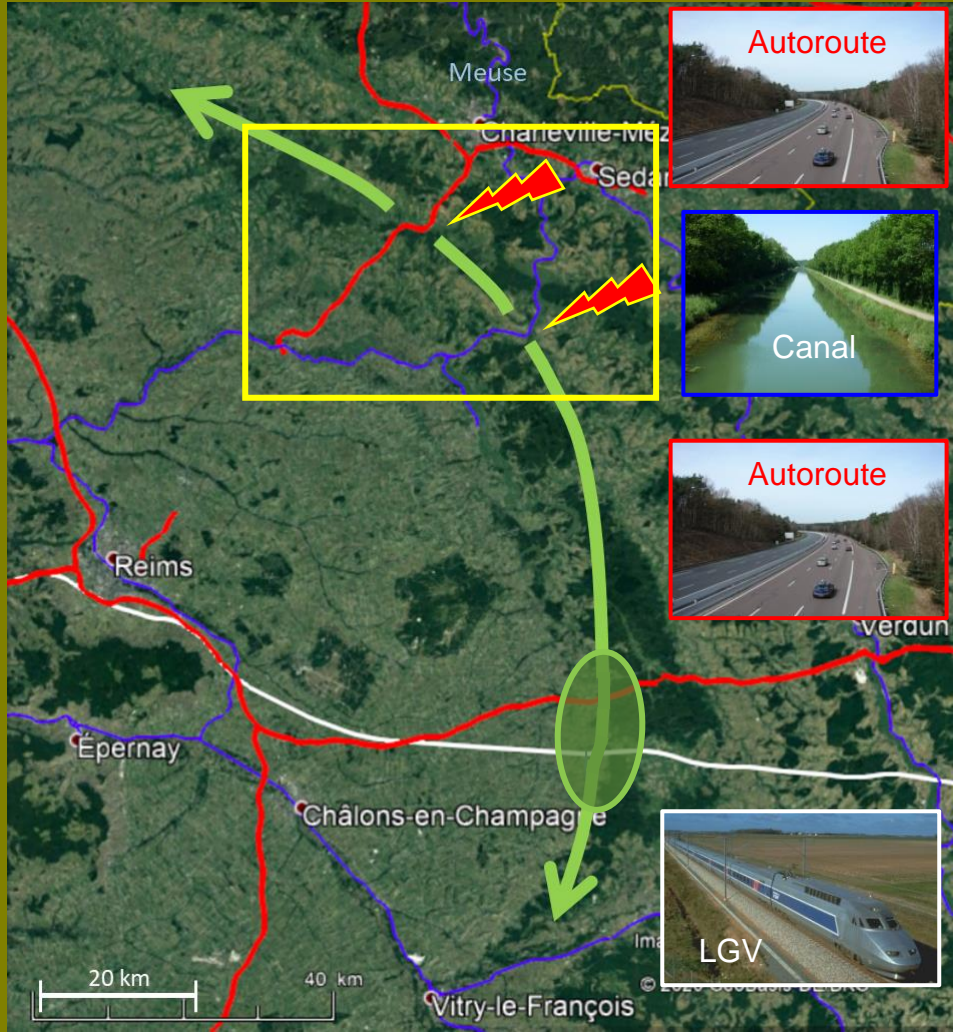




# CONTEXTE ET SITE D'ÉTUDE

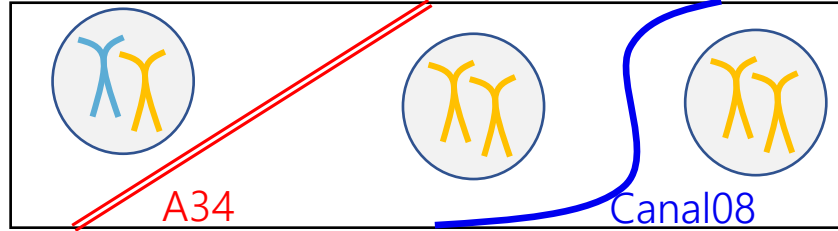


# CONTEXTE ET SITE D'ÉTUDE



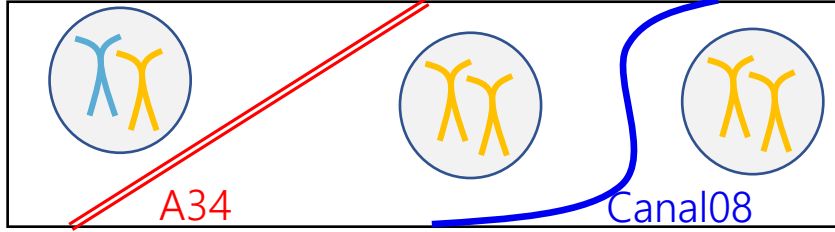
# METHODOLOGIE

Analyses génétiques comparatives → Rupture de connectivité

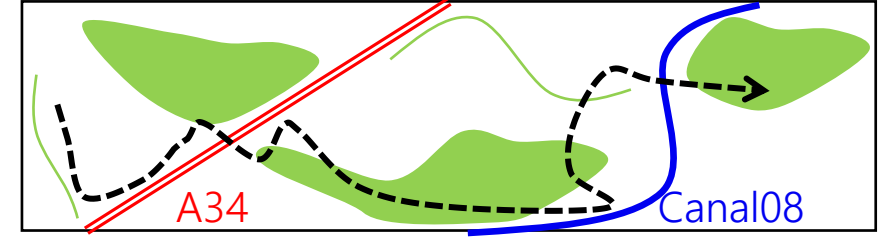


# METHODOLOGIE

Analyses génétiques comparatives → Rupture de connectivité

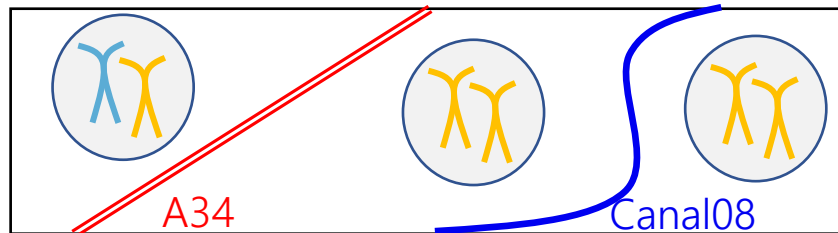


Collier GPS → Réponses / ILT et exploitation de l'espace

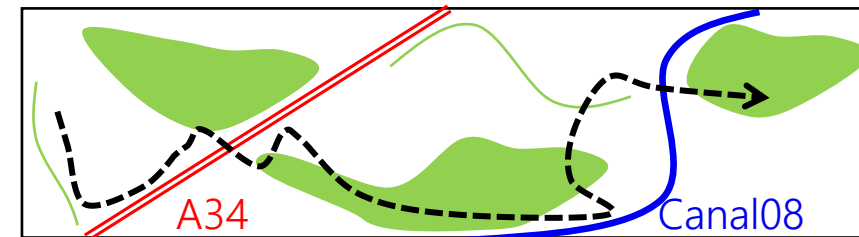


# METHODOLOGIE

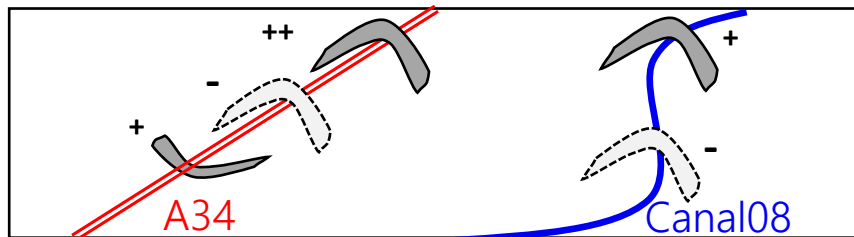
Analyses génétiques comparatives → Rupture de connectivité



Collier GPS → Réponses / ILT et exploitation de l'espace

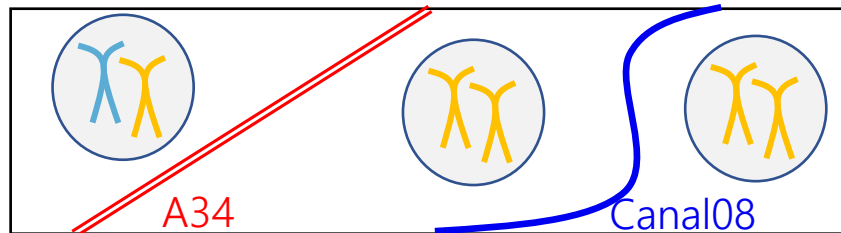


Pièges photo → Transparateurs (ouvrages de franchissement)

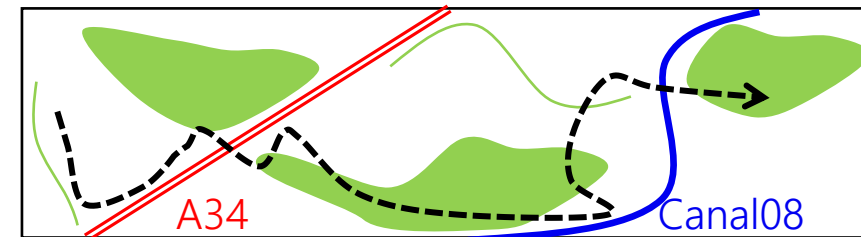


# METHODOLOGIE

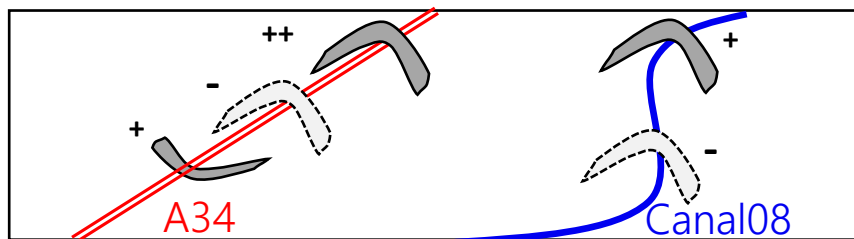
Analyses génétiques comparatives → Rupture de connectivité



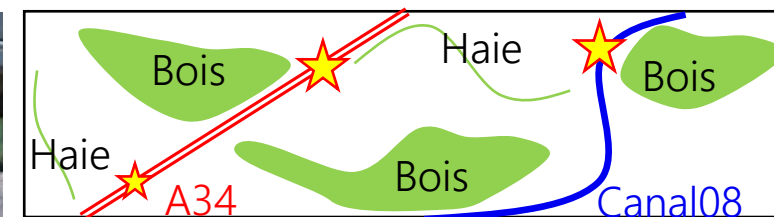
Collier GPS → Réponses / ILT et exploitation de l'espace



Pièges photo → Transparateurs (ouvrages de franchissement)

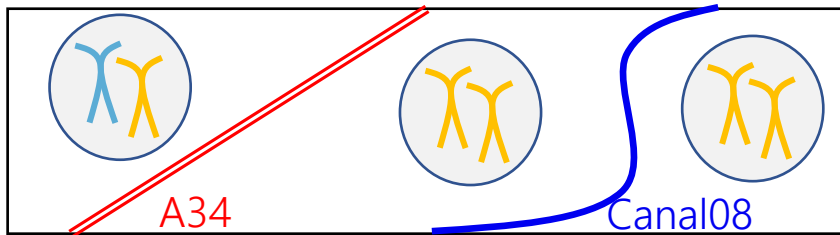


Accidentologie (collisions, noyades) → Zones de traversées

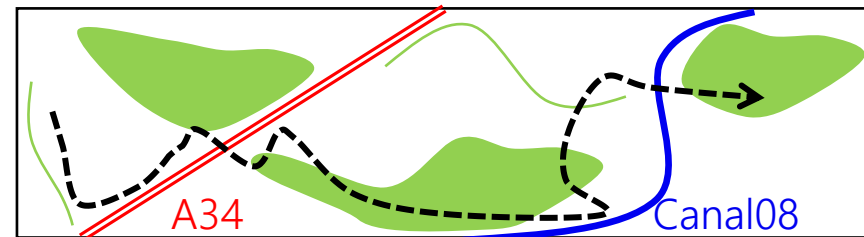


# METHODOLOGIE

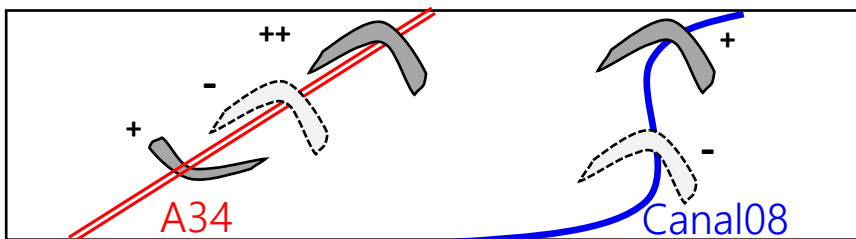
Analyses génétiques comparatives → Rupture de connectivité



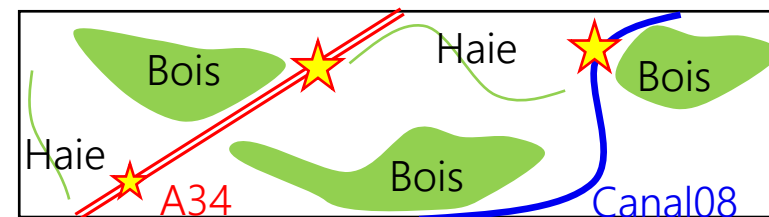
Collier GPS → Réponses / ILT et exploitation de l'espace



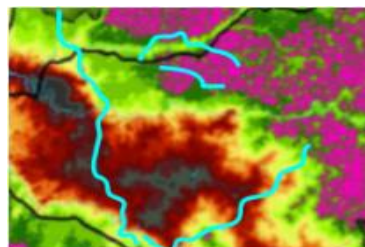
Pièges photo → Transparateurs (ouvrages de franchissement)



Accidentologie (collisions, noyades) → Zones de traversées



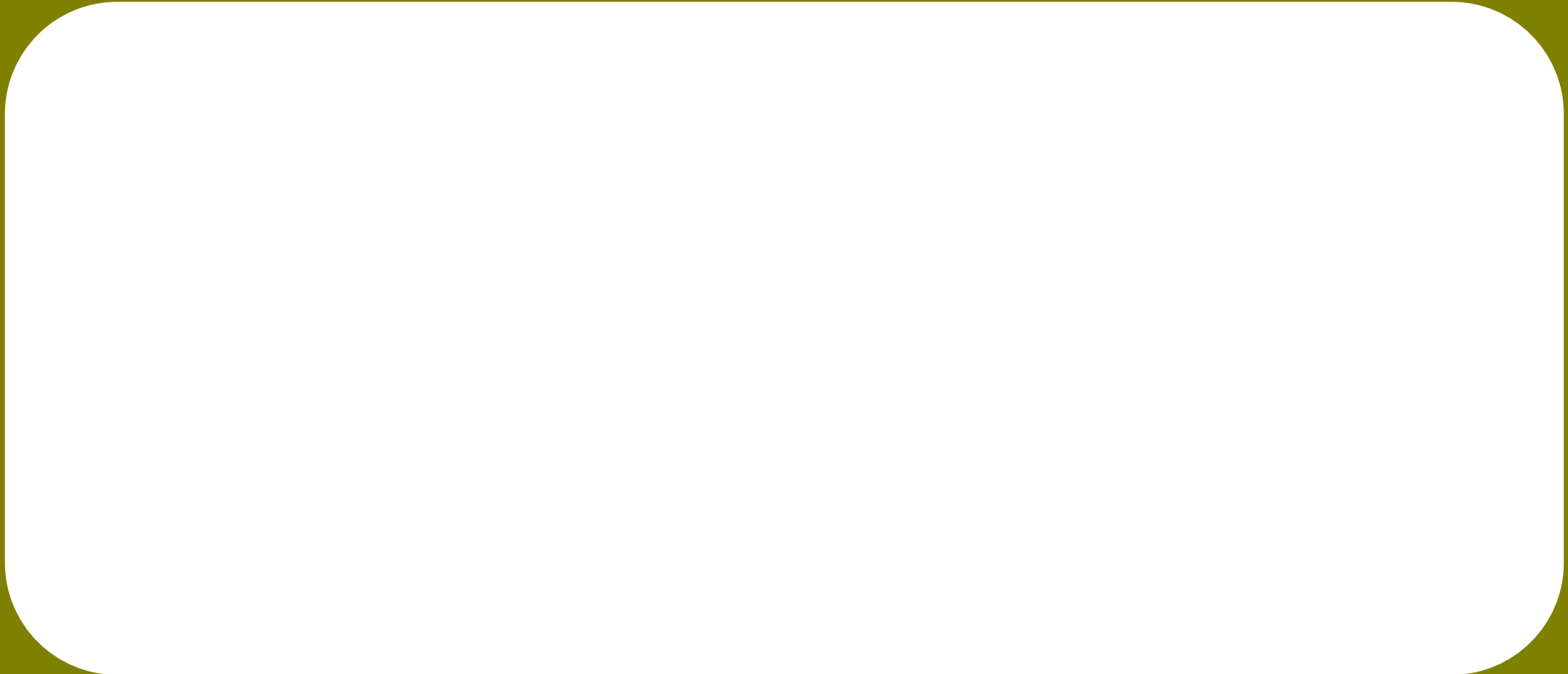
Modèles de connectivité → Prédire la franchissabilité d'une ILT



Sélection habitat, distance (SSF)  
OCS, MNT  
LCP, CircuitScape

# GÉNÉTIQUE

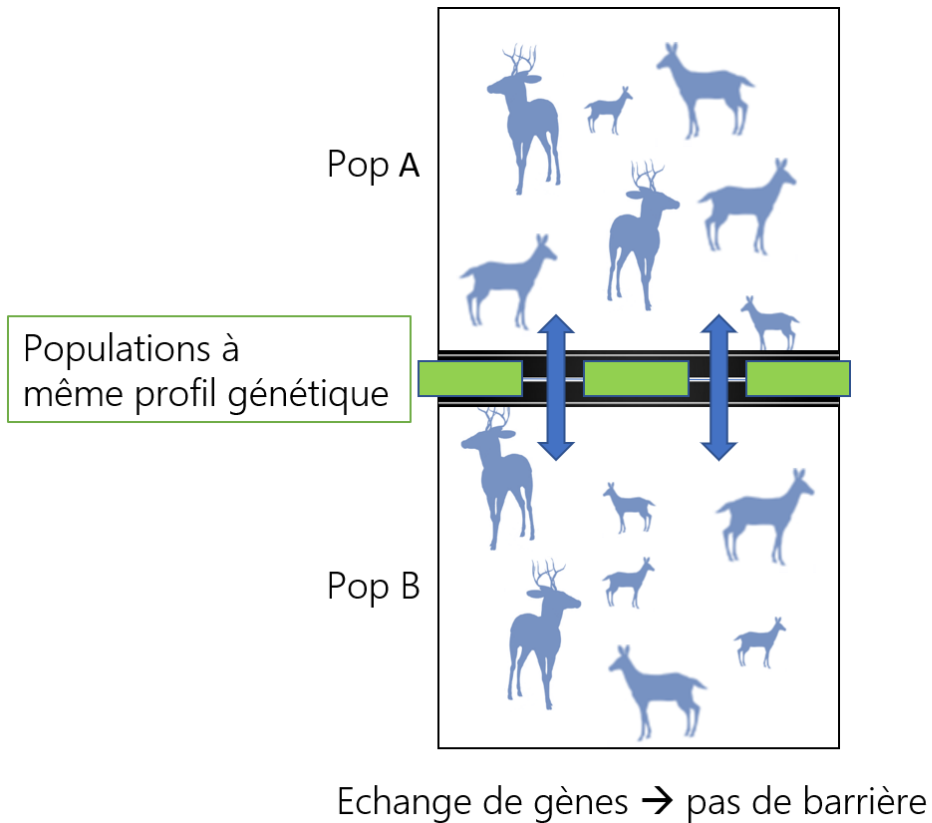
Principe de l'outil : comparer les profils génétiques des populations / infrastructures





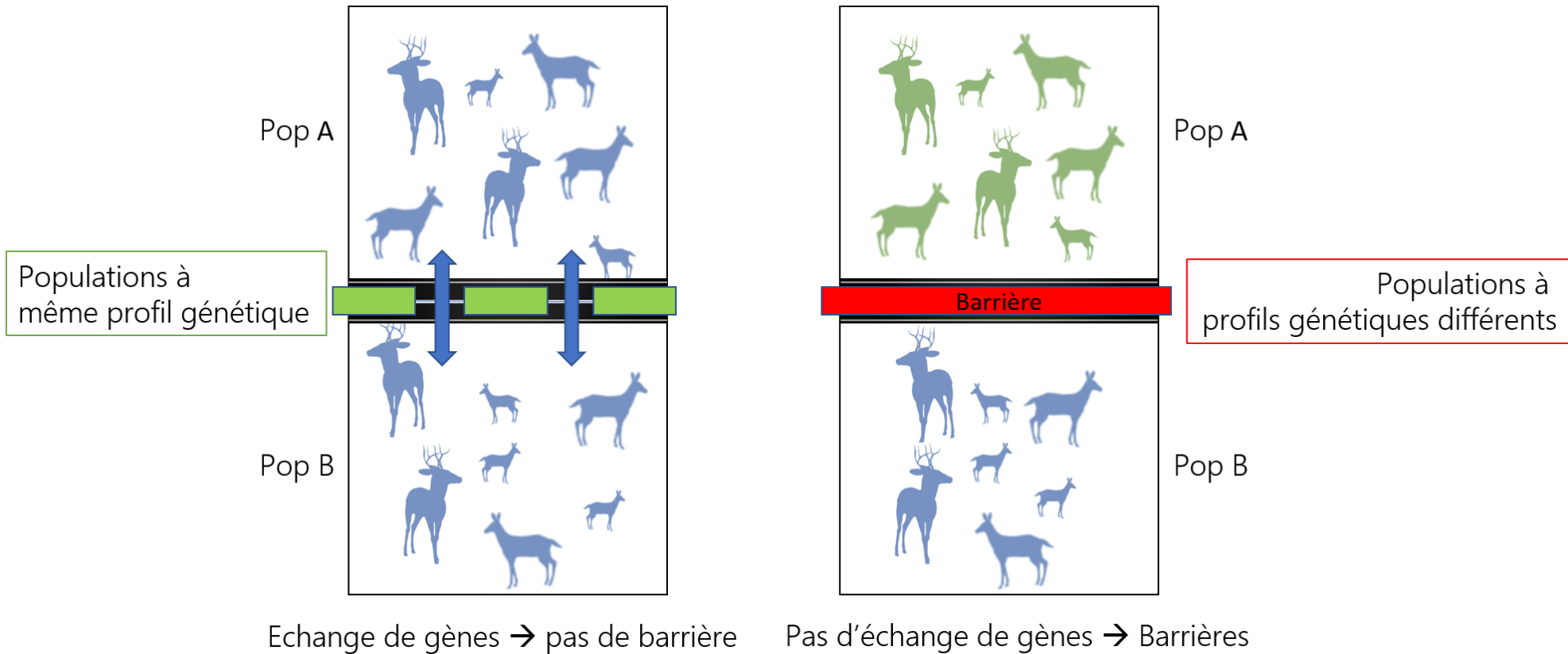
# GÉNÉTIQUE

Principe de l'outil : comparer les profils génétiques des populations / infrastructures



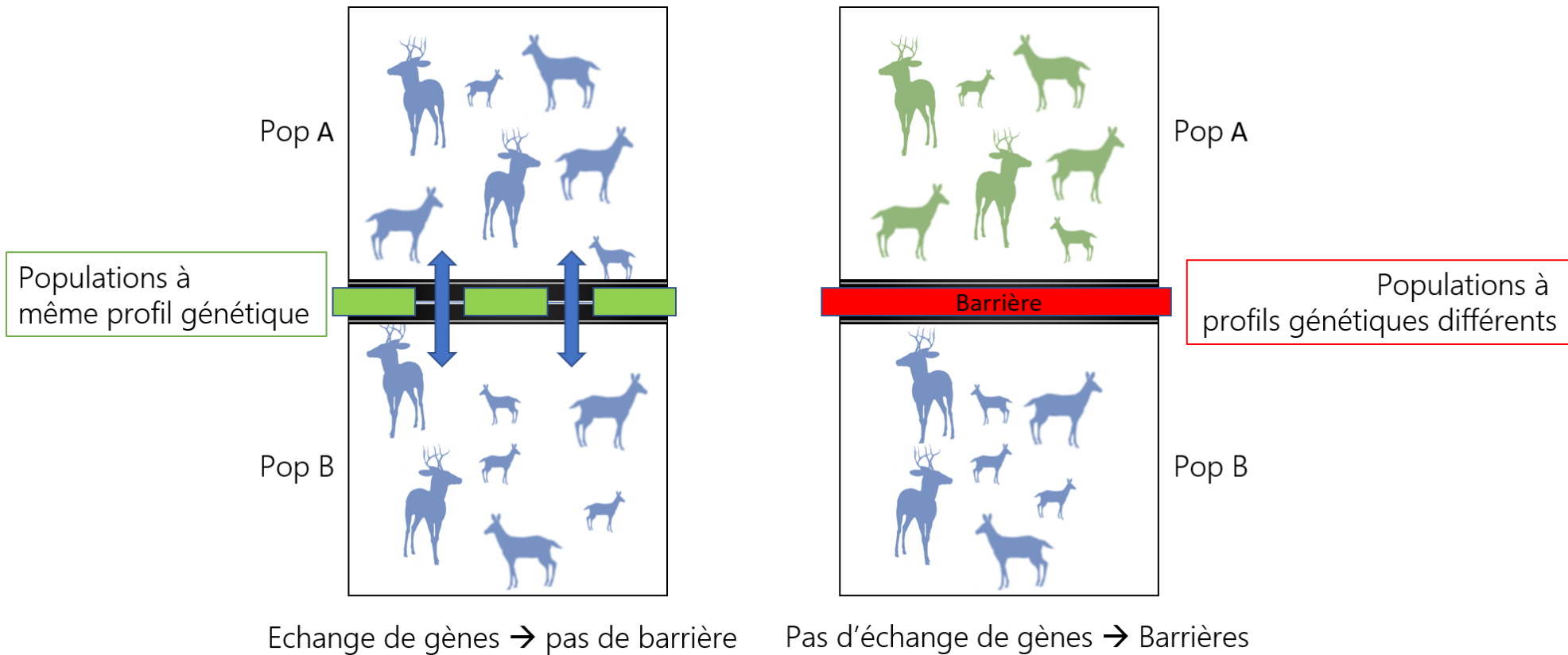
# GÉNÉTIQUE

Principe de l'outil : comparer les profils génétiques des populations / infrastructures



# GÉNÉTIQUE

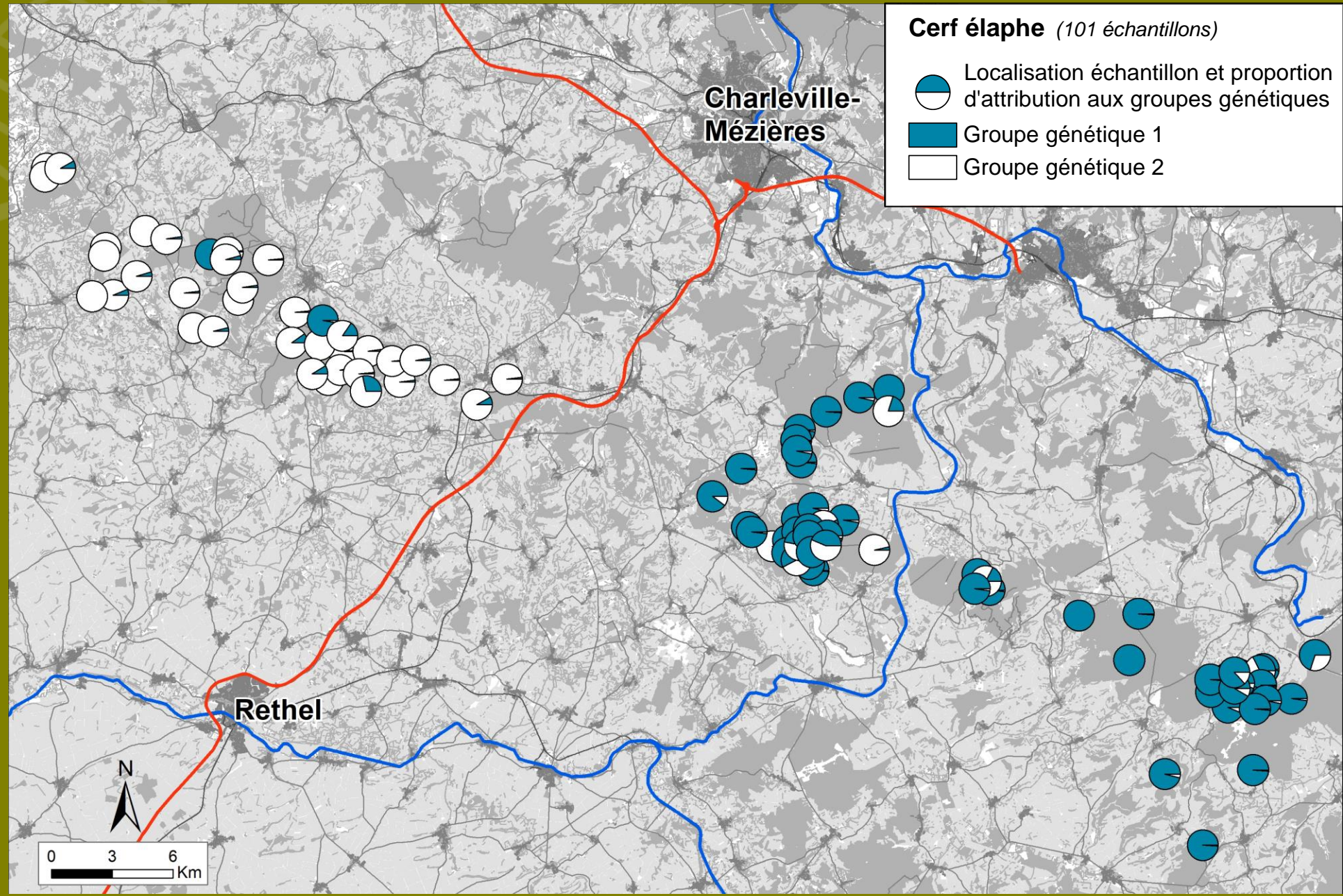
Principe de l'outil : comparer les profils génétiques des populations / infrastructures

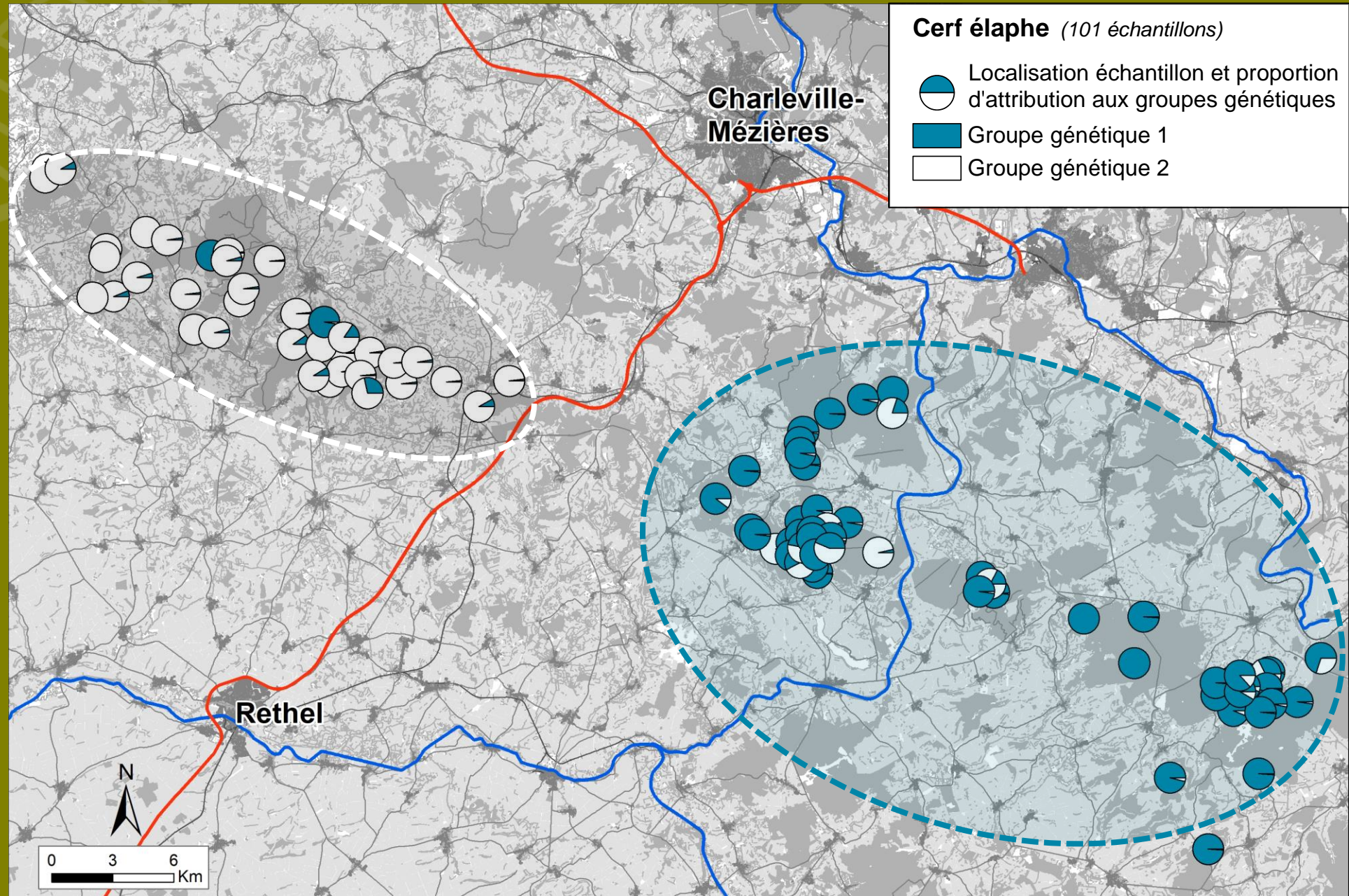


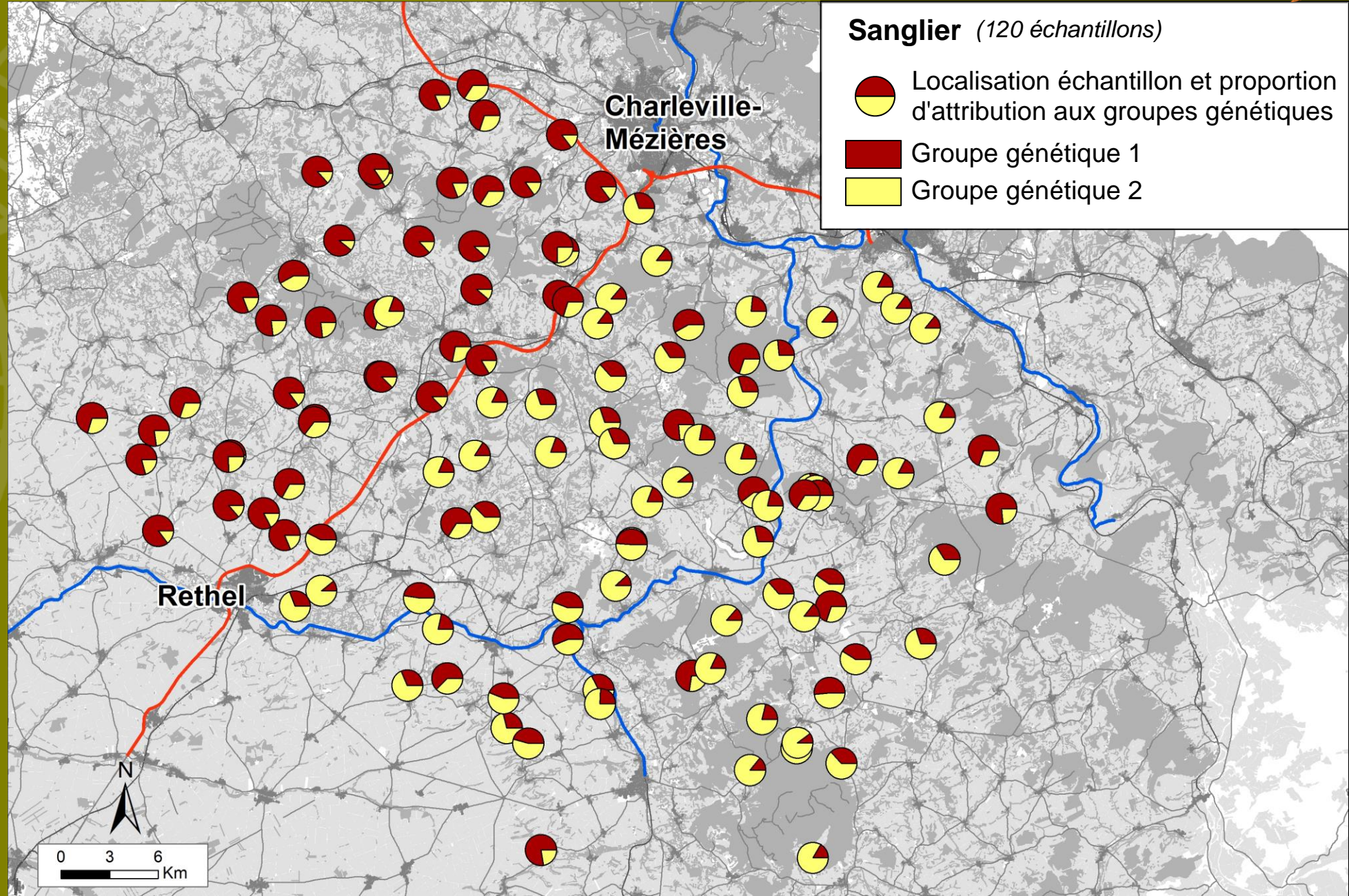
Analyses des données pour définir le nombre de populations le plus vraisemblable au sein de l'ensemble des individus sans a priori d'appartenance à une population d'origine.

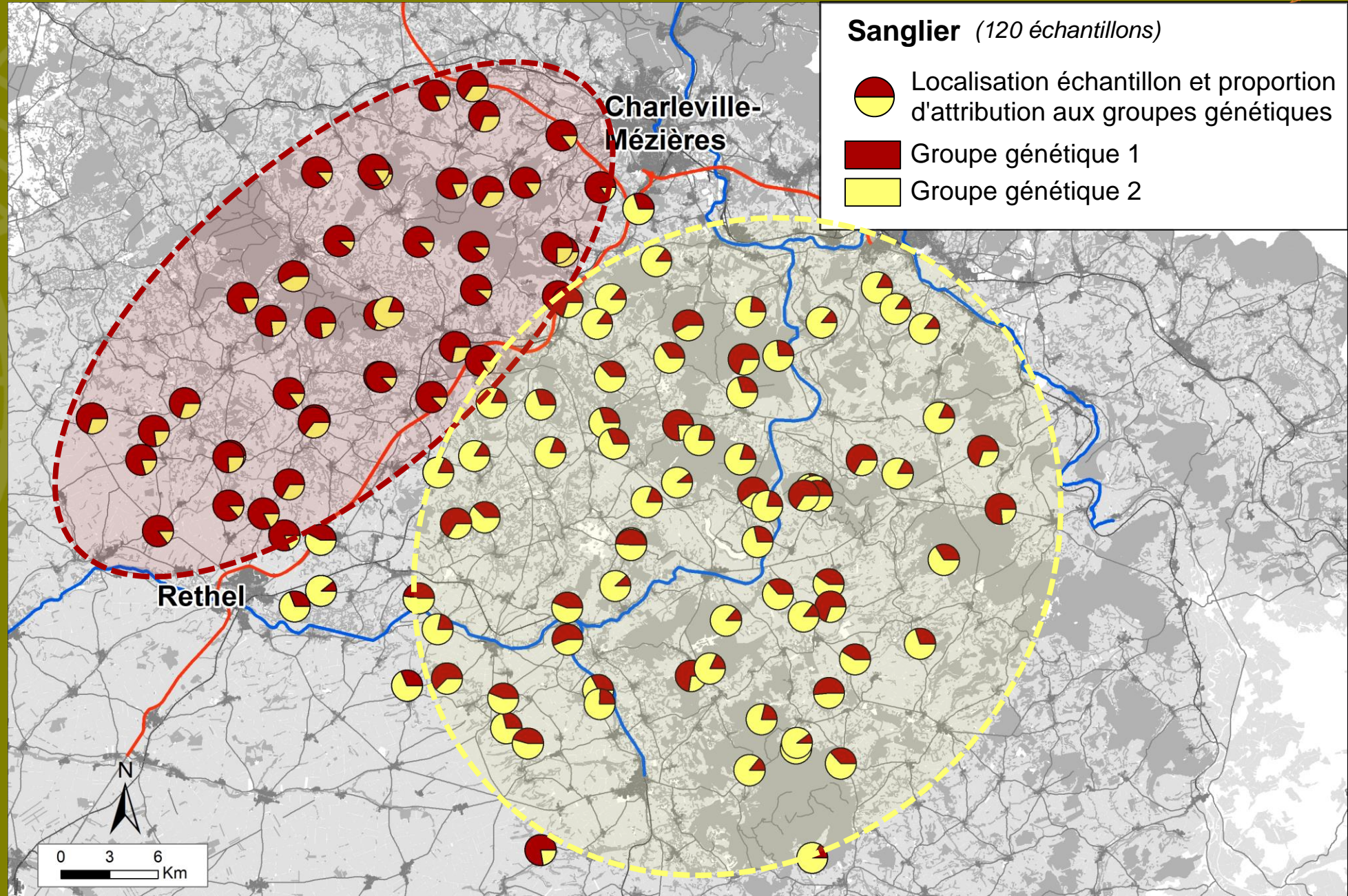


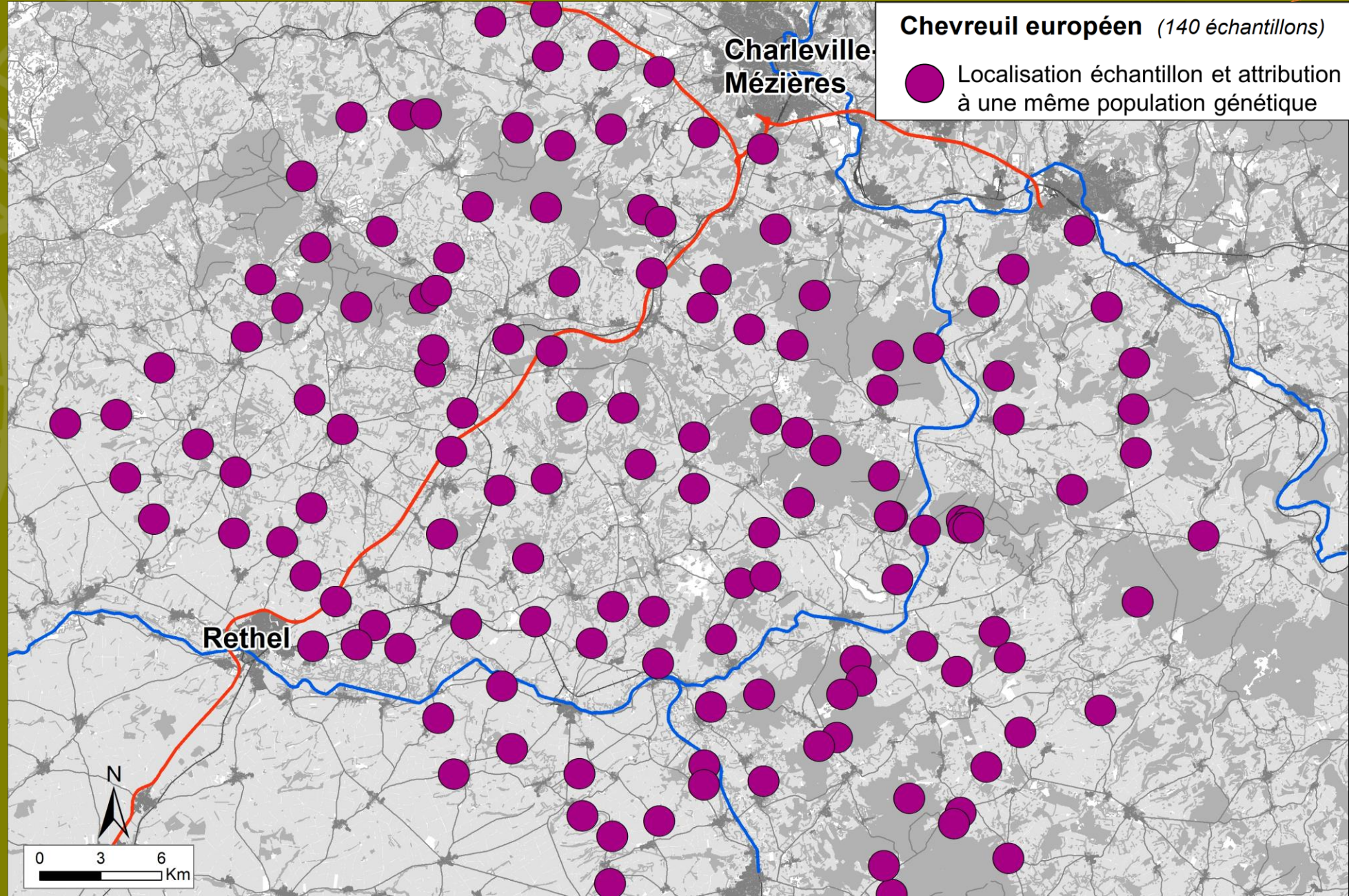
- STRUCTURE
- GENELAND



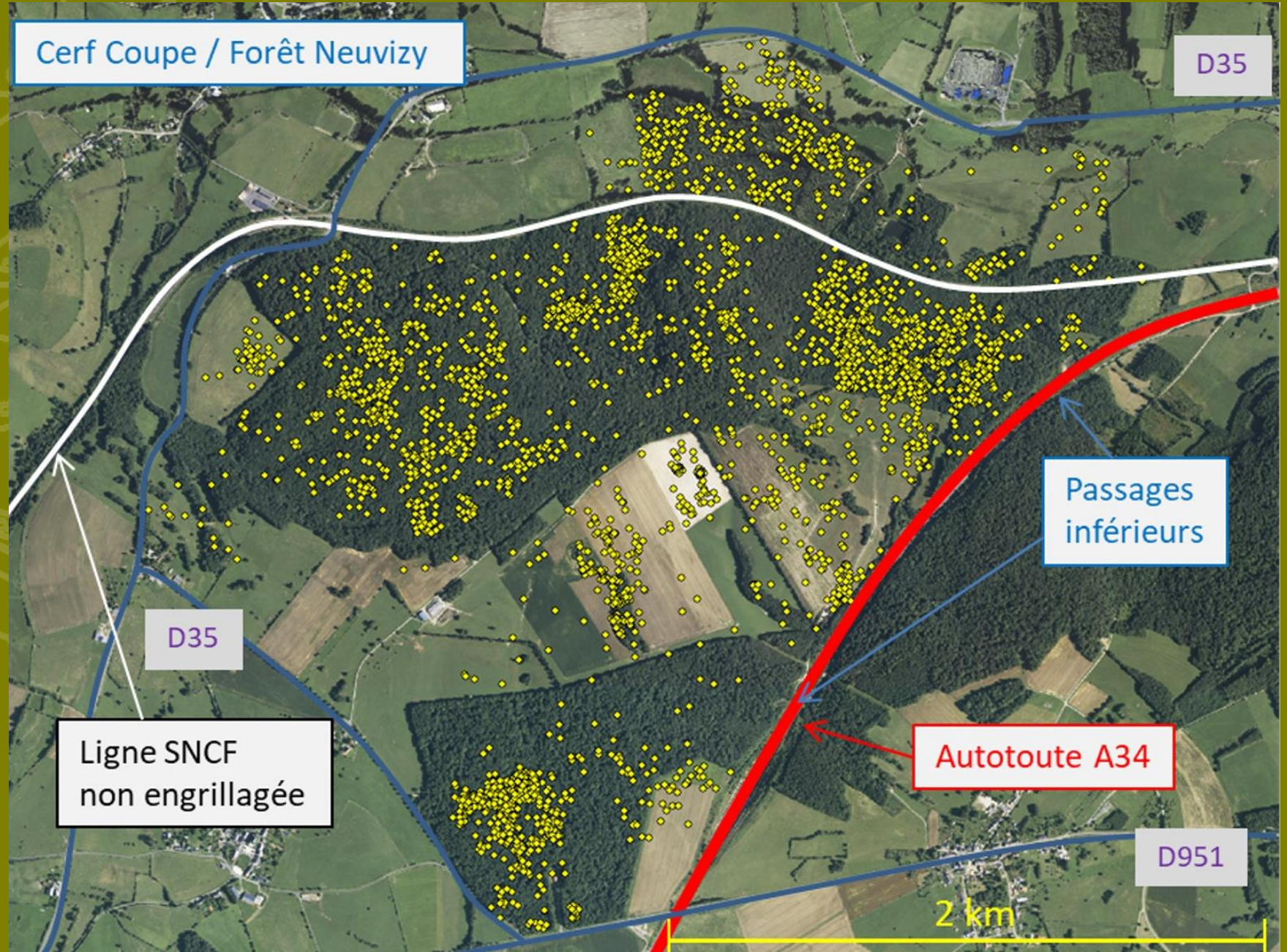


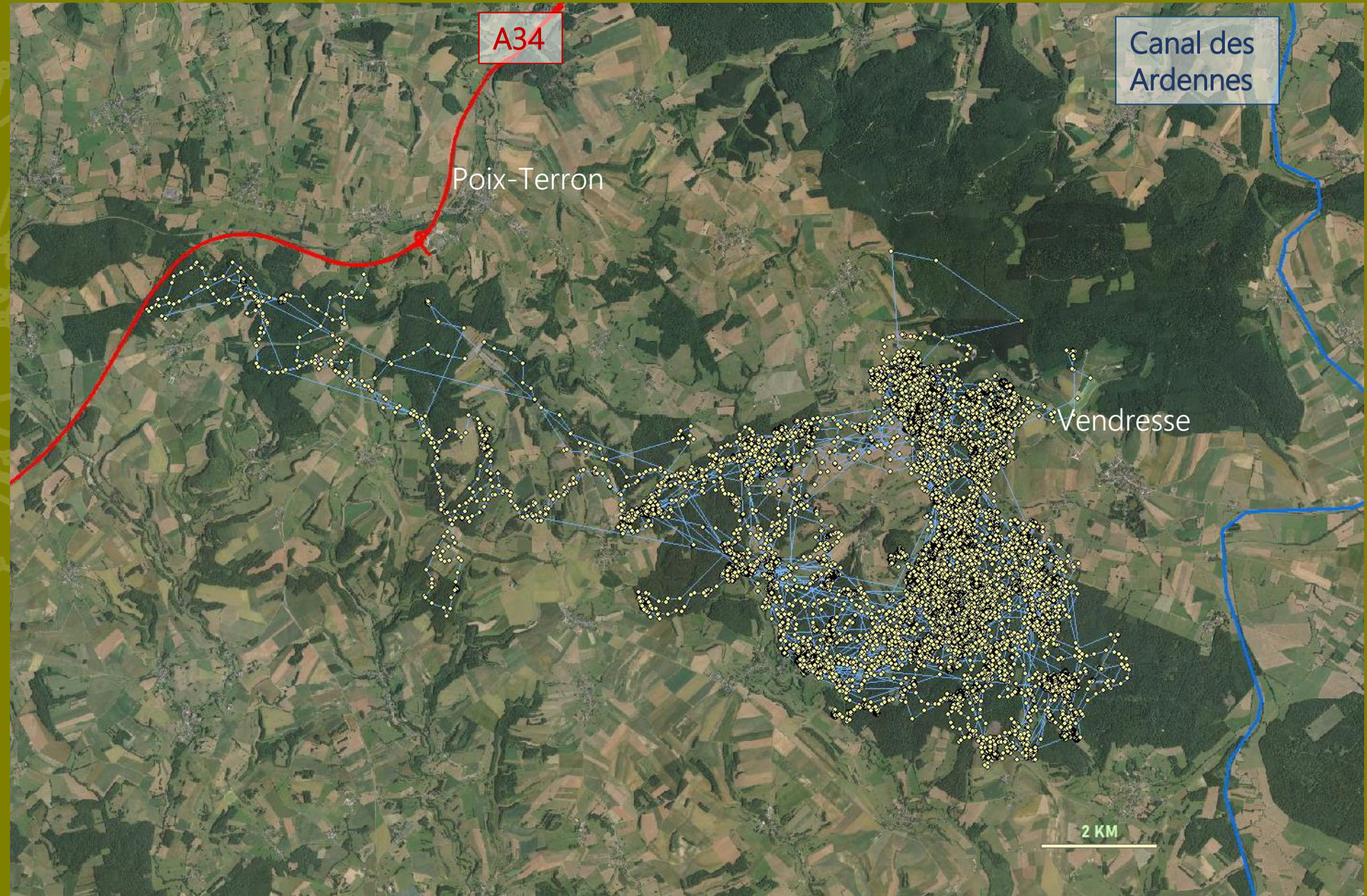








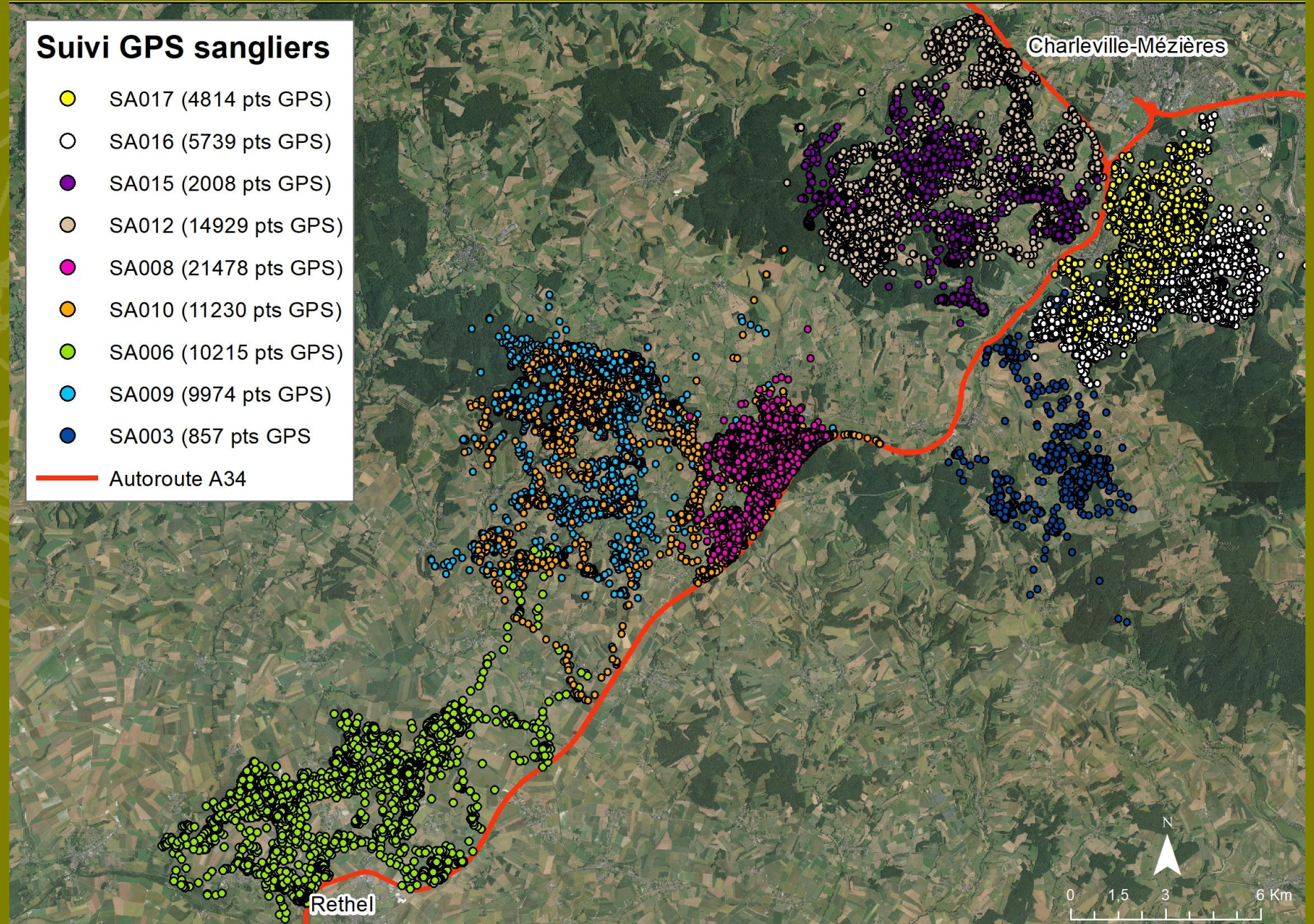


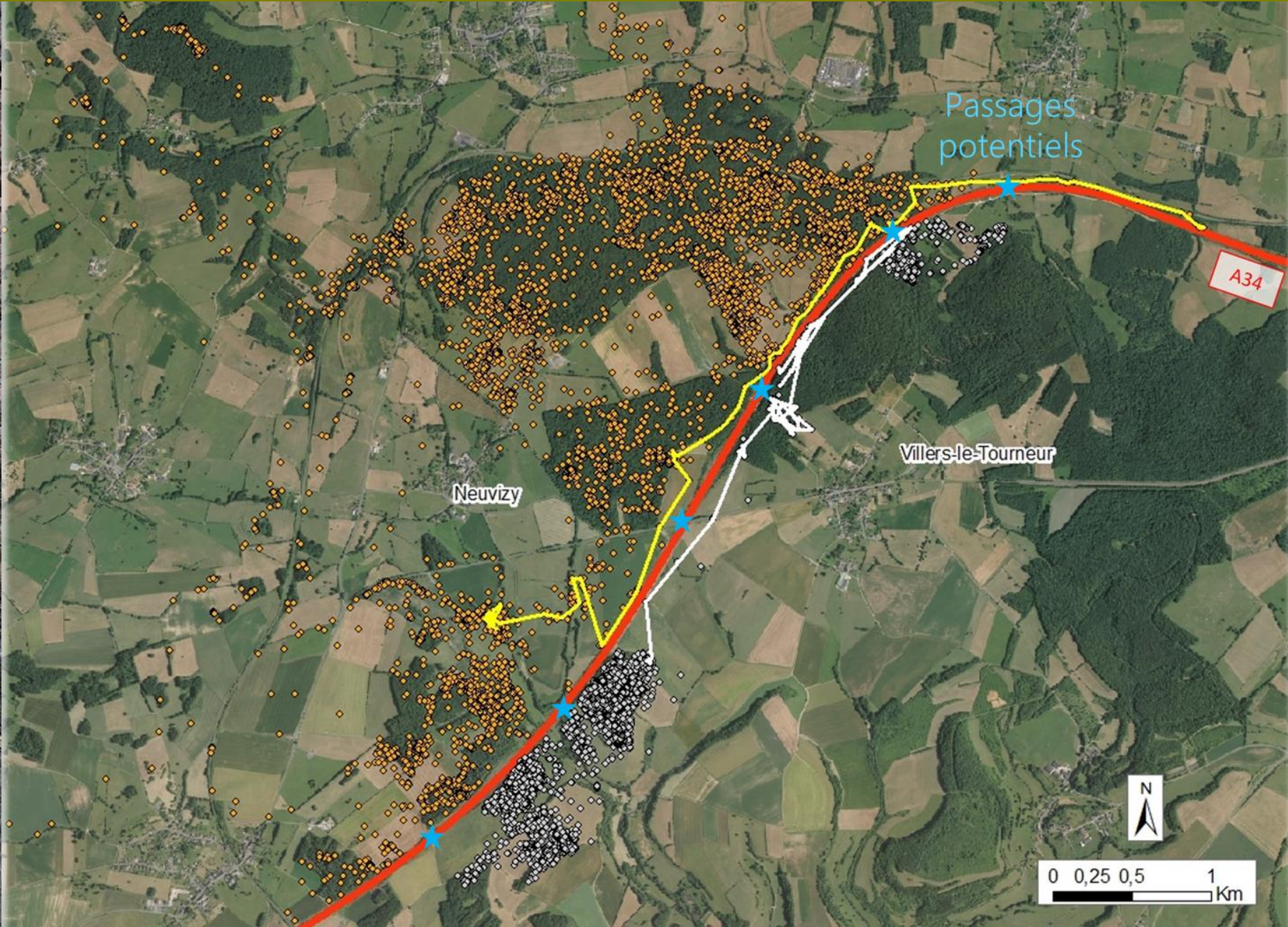


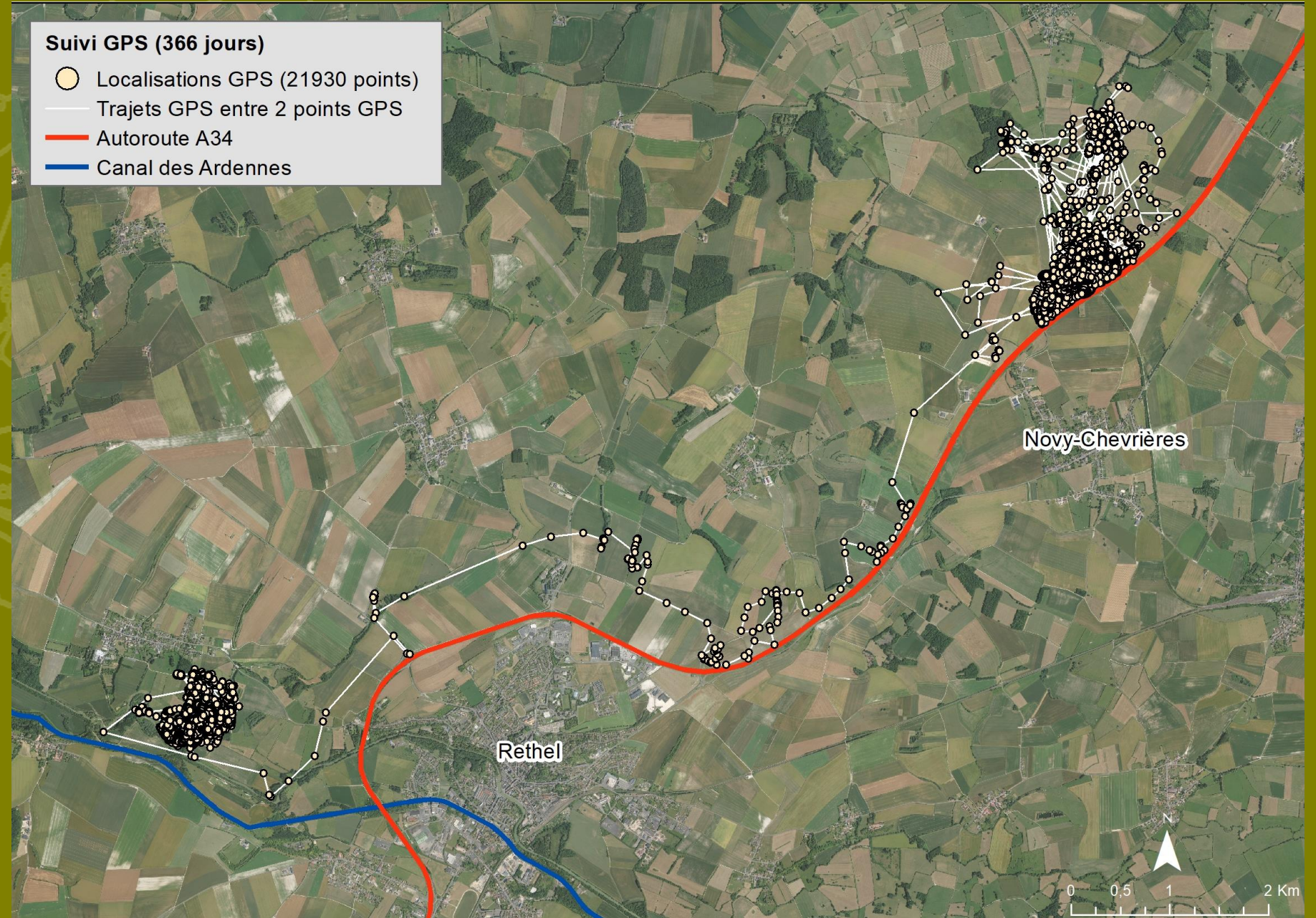


## Suivi GPS sangliers

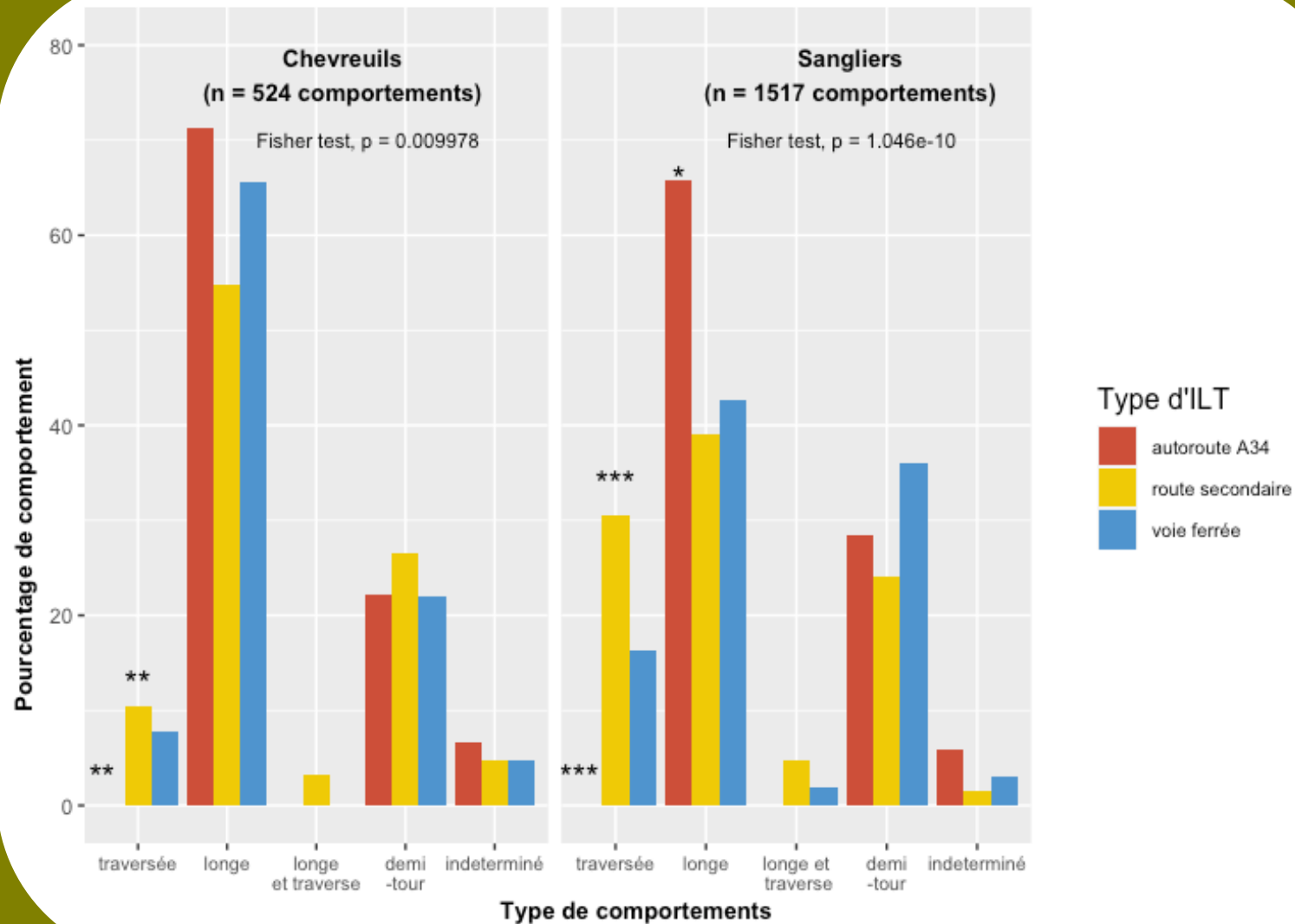
- SA017 (4814 pts GPS)
- SA016 (5739 pts GPS)
- SA015 (2008 pts GPS)
- SA012 (14929 pts GPS)
- SA008 (21478 pts GPS)
- SA010 (11230 pts GPS)
- SA006 (10215 pts GPS)
- SA009 (9974 pts GPS)
- SA003 (857 pts GPS)
- Autoroute A34







Type de comportement de déplacement identifié pour chaque ILT :



- Différence significative des traversées autoroute/routes secondaires (\*\*).



- Différence significative des traversées autoroute/routes secondaires (\*\*\*)
- Longent significativement plus l'autoroute (\*).

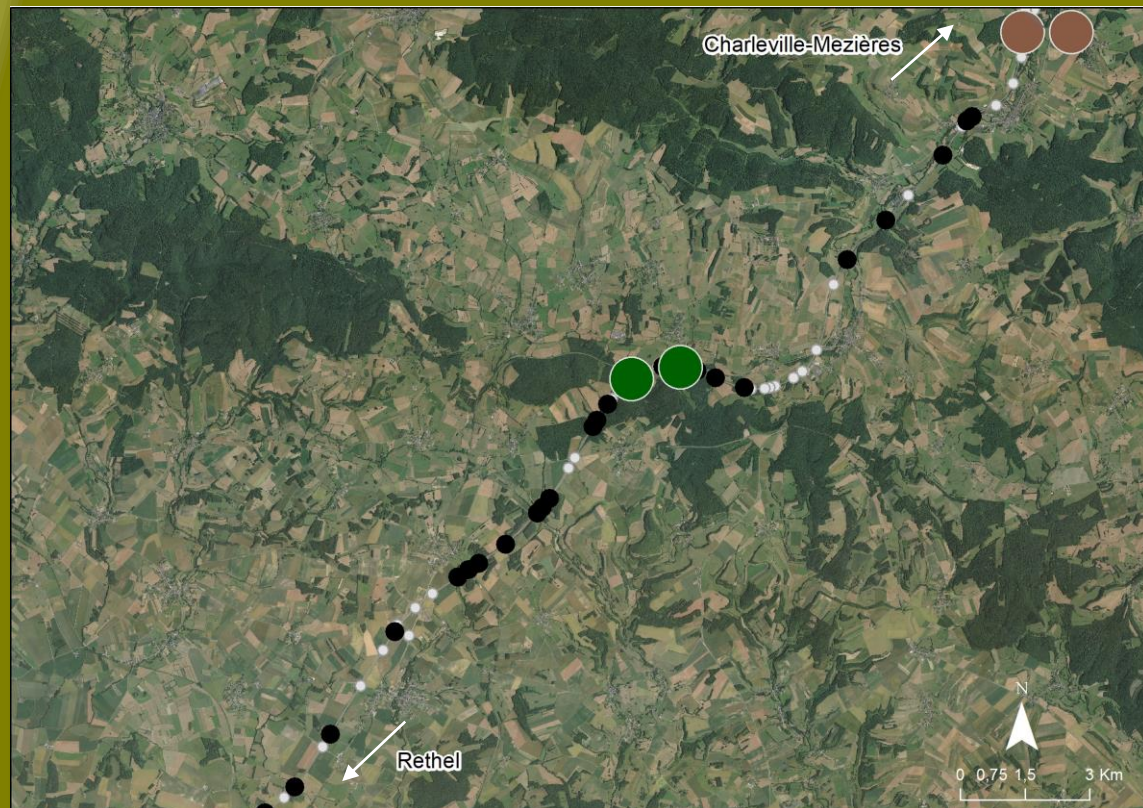
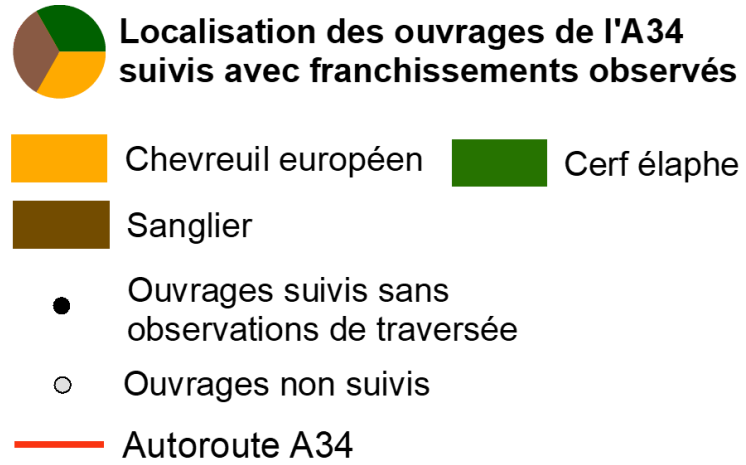




(2/32  
ouvrages suivis)



(2/32  
ouvrages suivis)







(2/32  
ouvrages suivis)



(2/32  
ouvrages suivis)

 Localisation des ouvrages de l'A34  
suivis avec franchissements observés

 Chevreuil européen  Cerf élaphe

 Sanglier

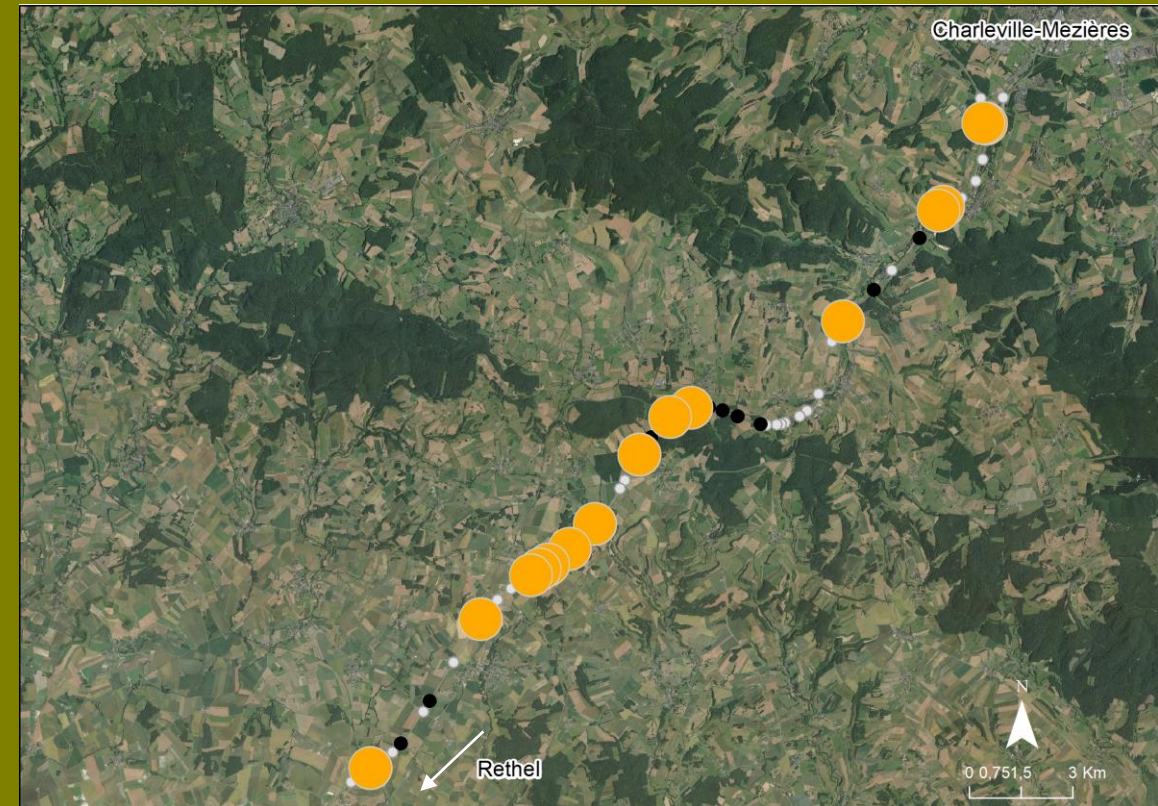
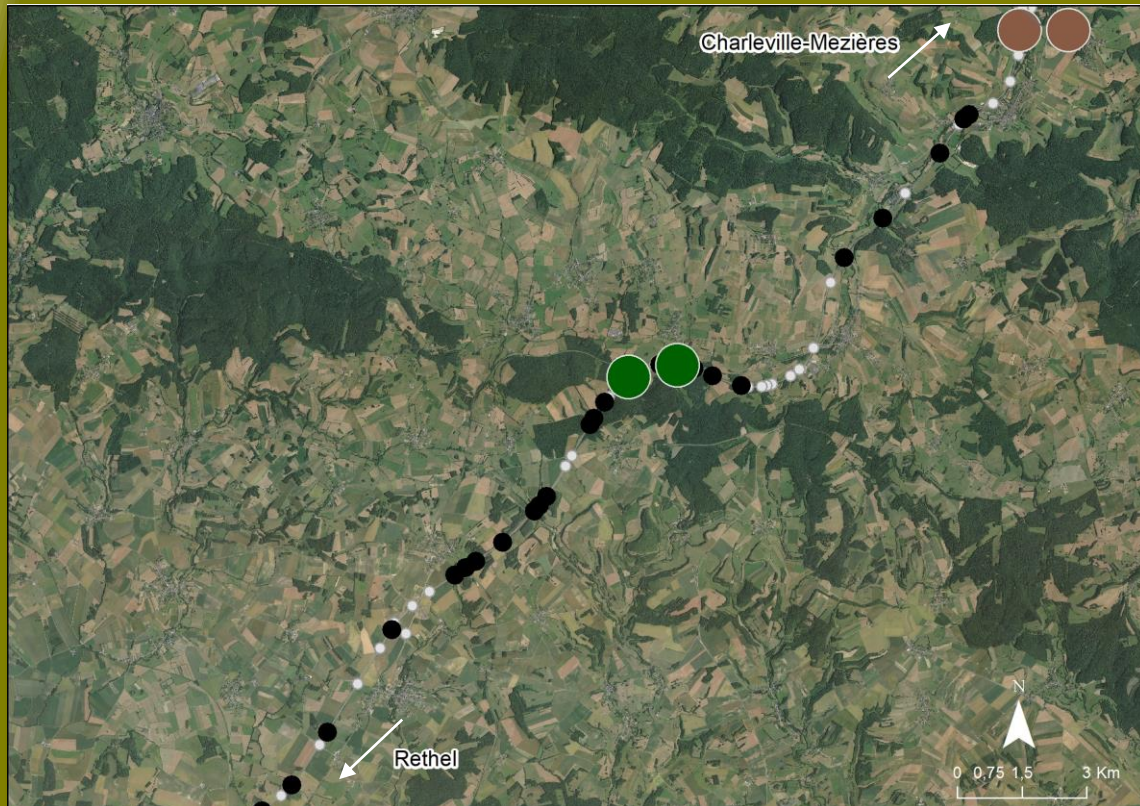
● Ouvrages suivis sans  
observations de traversée

○ Ouvrages non suivis

 Autoroute A34

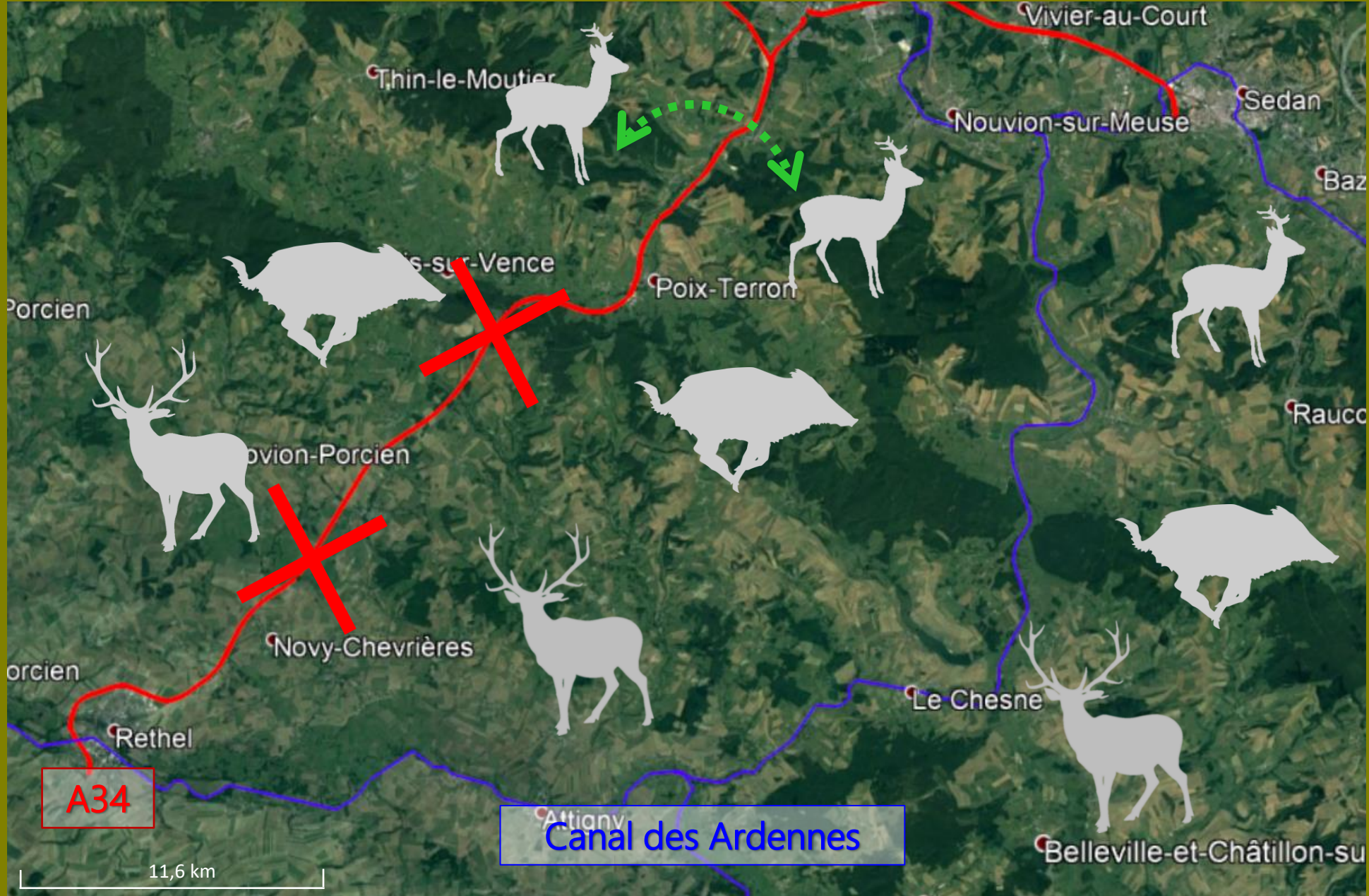


(15/32  
ouvrages suivis)



# EN RESUME

A34

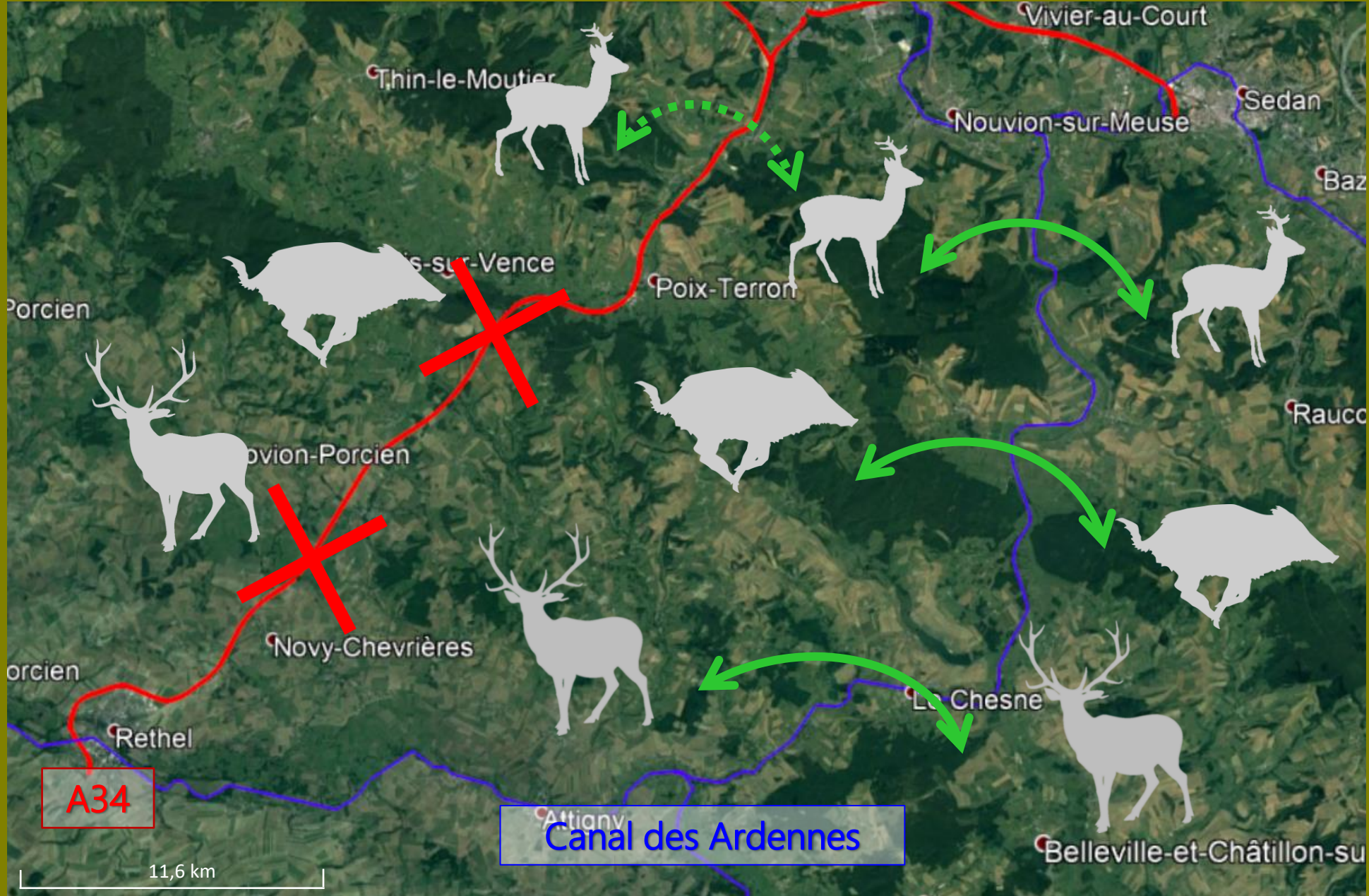


# EN RESUME

A34

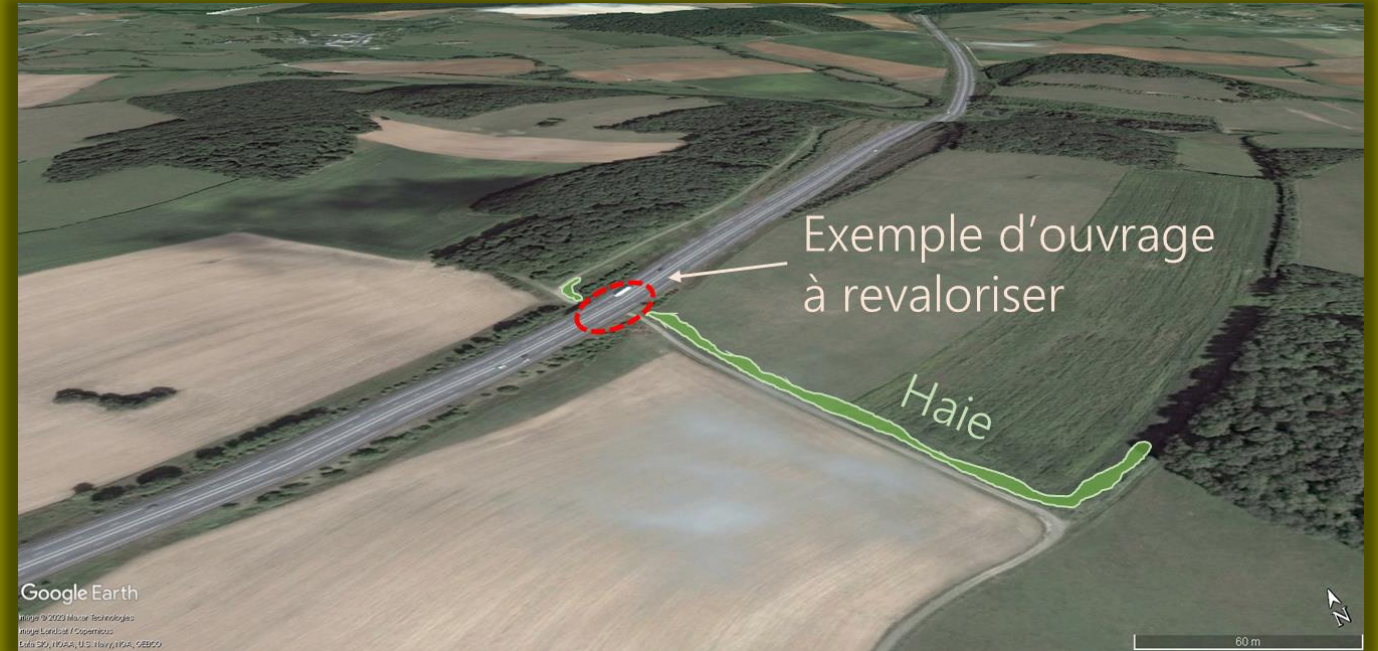


Canal des Ardennes



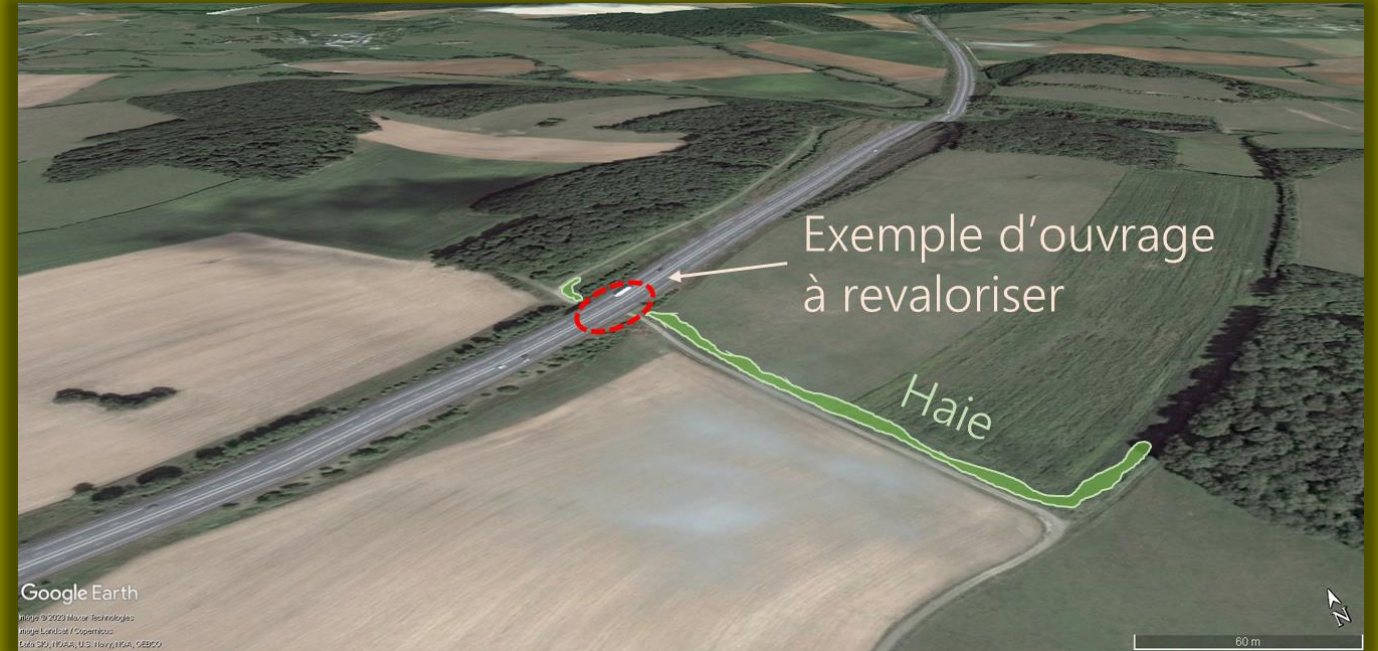
# AMENAGEMENTS PROPOSES

## Aménagements sur ouvrages d'art déjà existants



# AMENAGEMENTS PROPOSES

## Aménagements sur ouvrages d'art déjà existants



Parapet d'occultation :

- bruit
- éclairage des phares

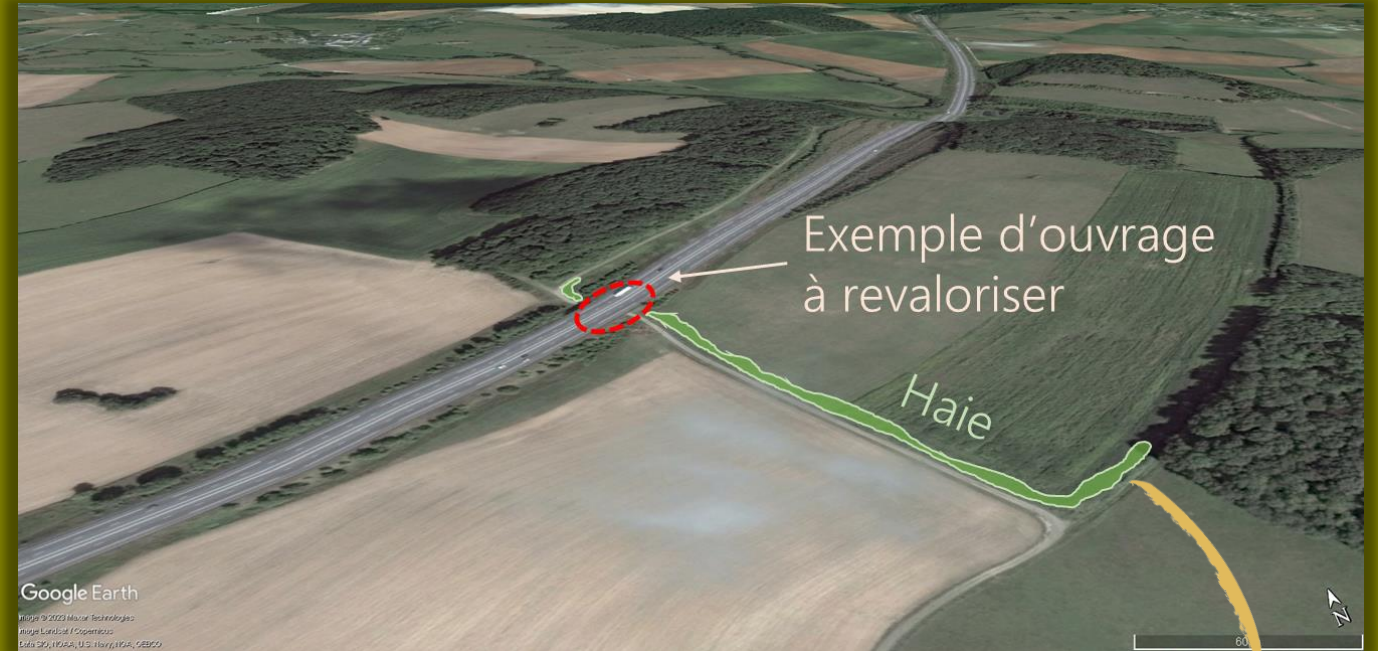
# AMENAGEMENTS PROPOSES

## Aménagements sur ouvrages d'art déjà existants



Parapet d'occultation :

bruit  
éclairage des phares

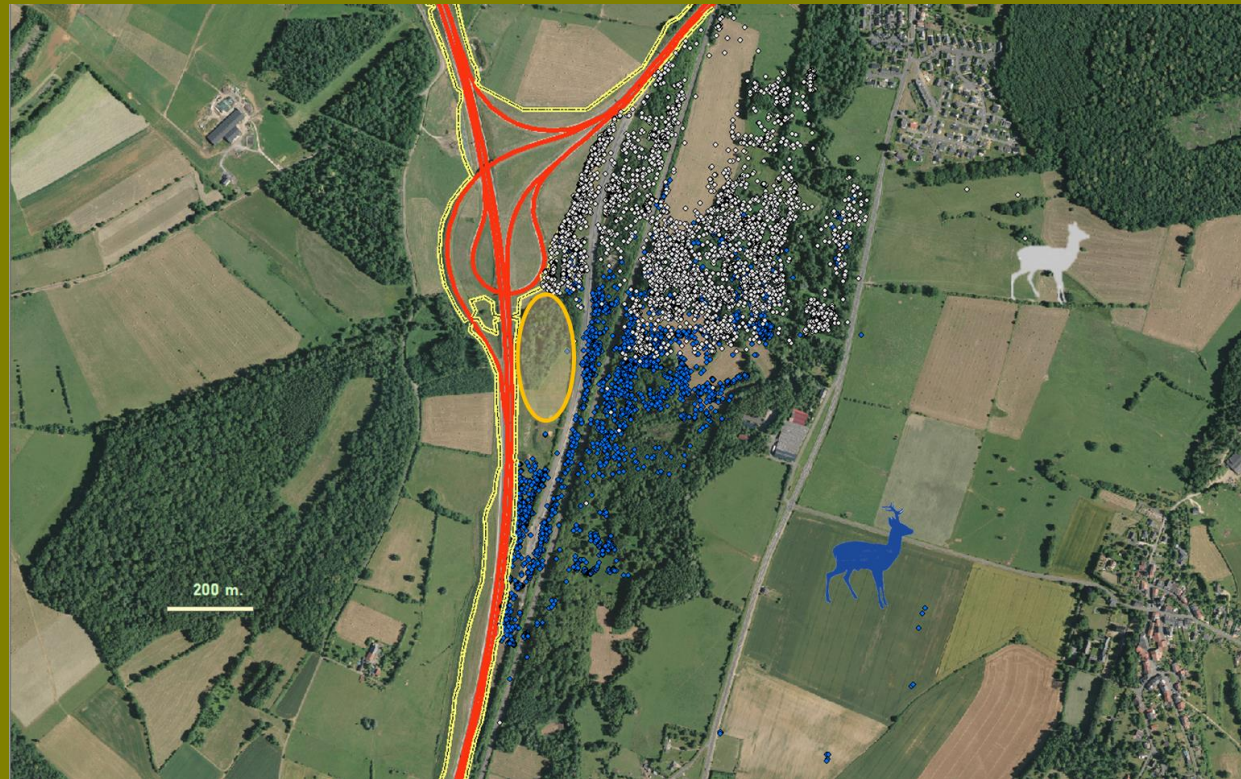


Installation de haies :

- redirige l'animal vers le passage
- apport des services écologiques liés à la haie

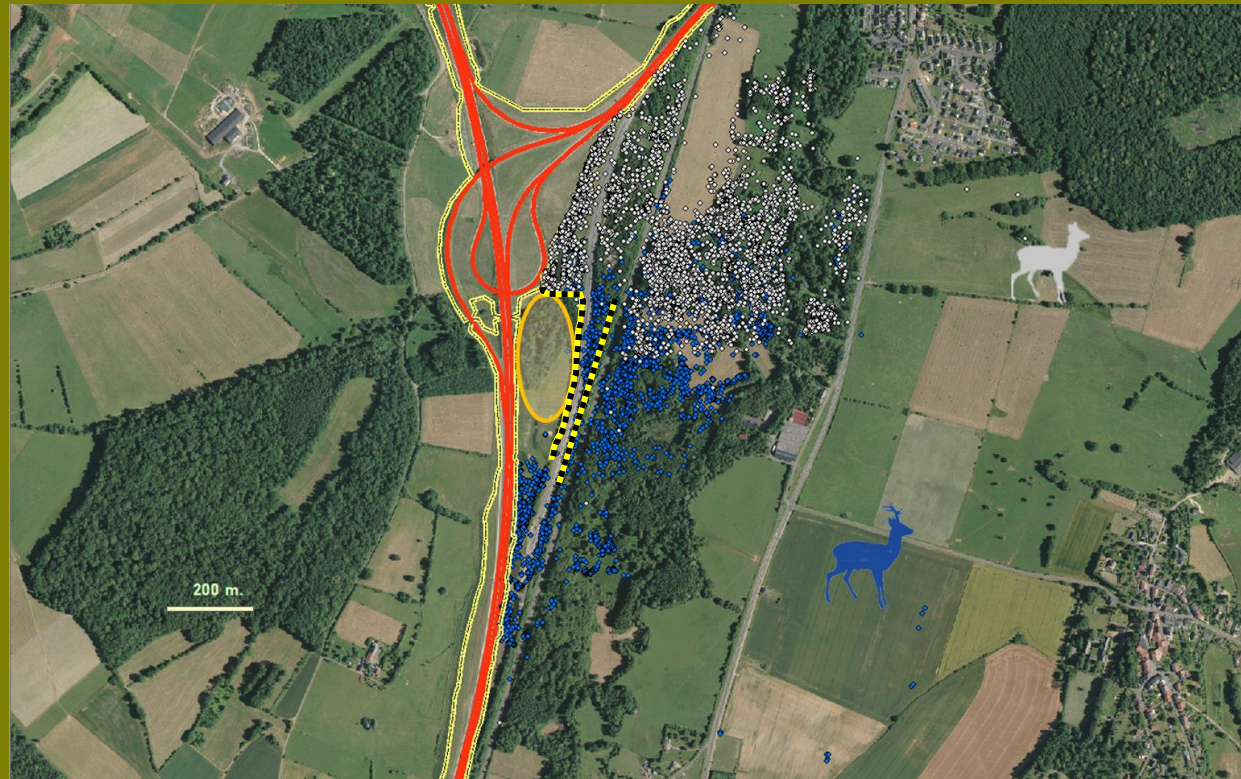
# AMENAGEMENTS PROPOSES

Aménagements sur ouvrages d'art déjà existants



# AMENAGEMENTS PROPOSES

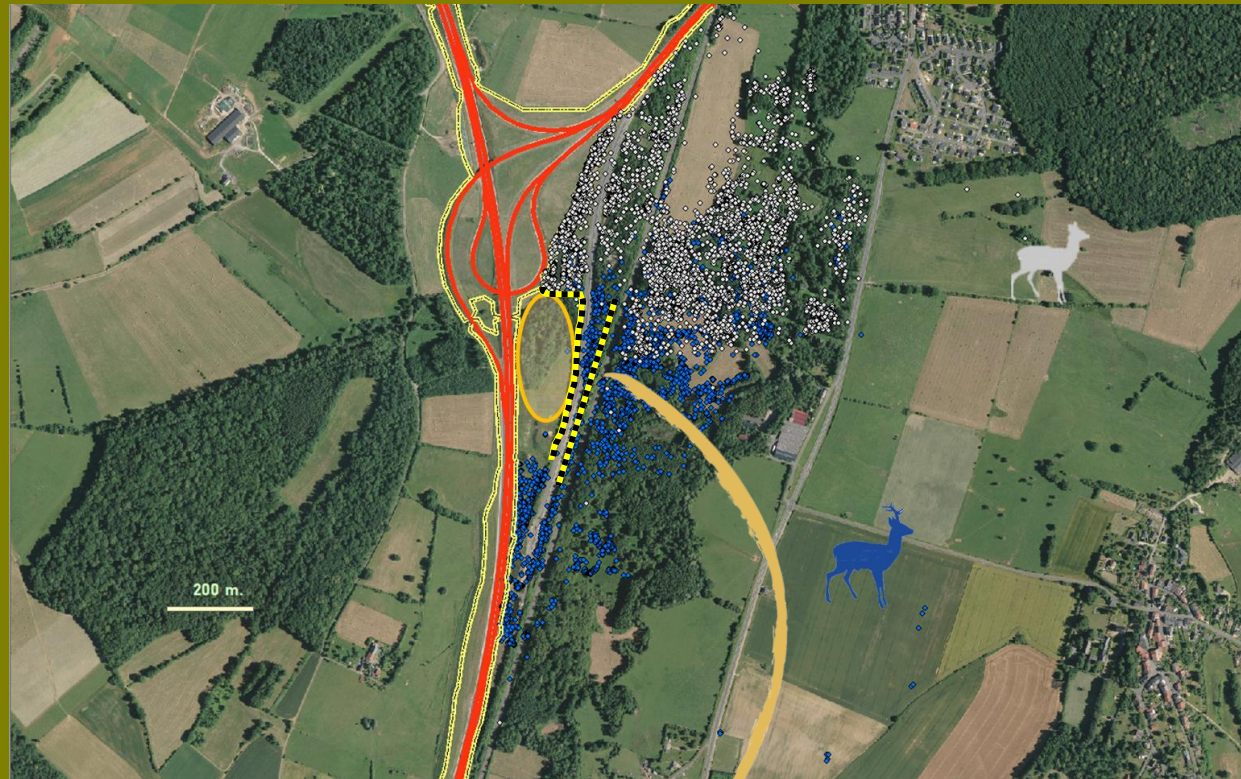
Aménagements sur ouvrages d'art déjà existants





# AMENAGEMENTS PROPOSES

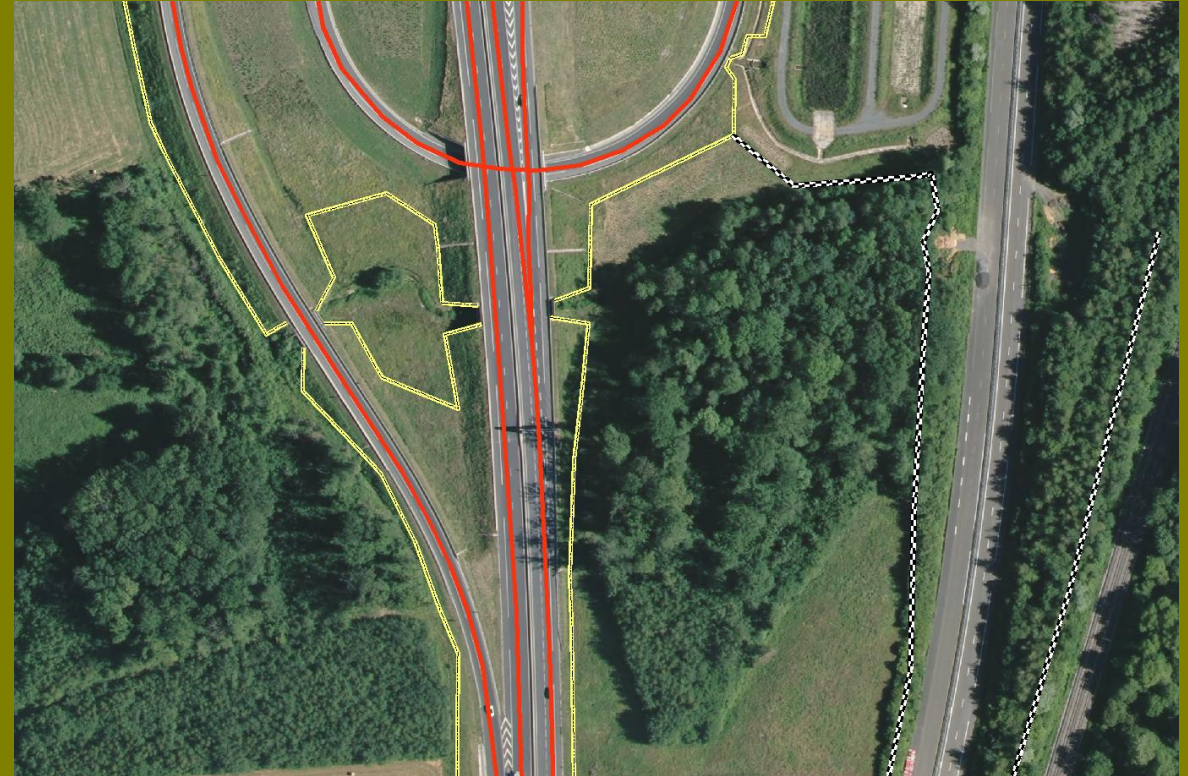
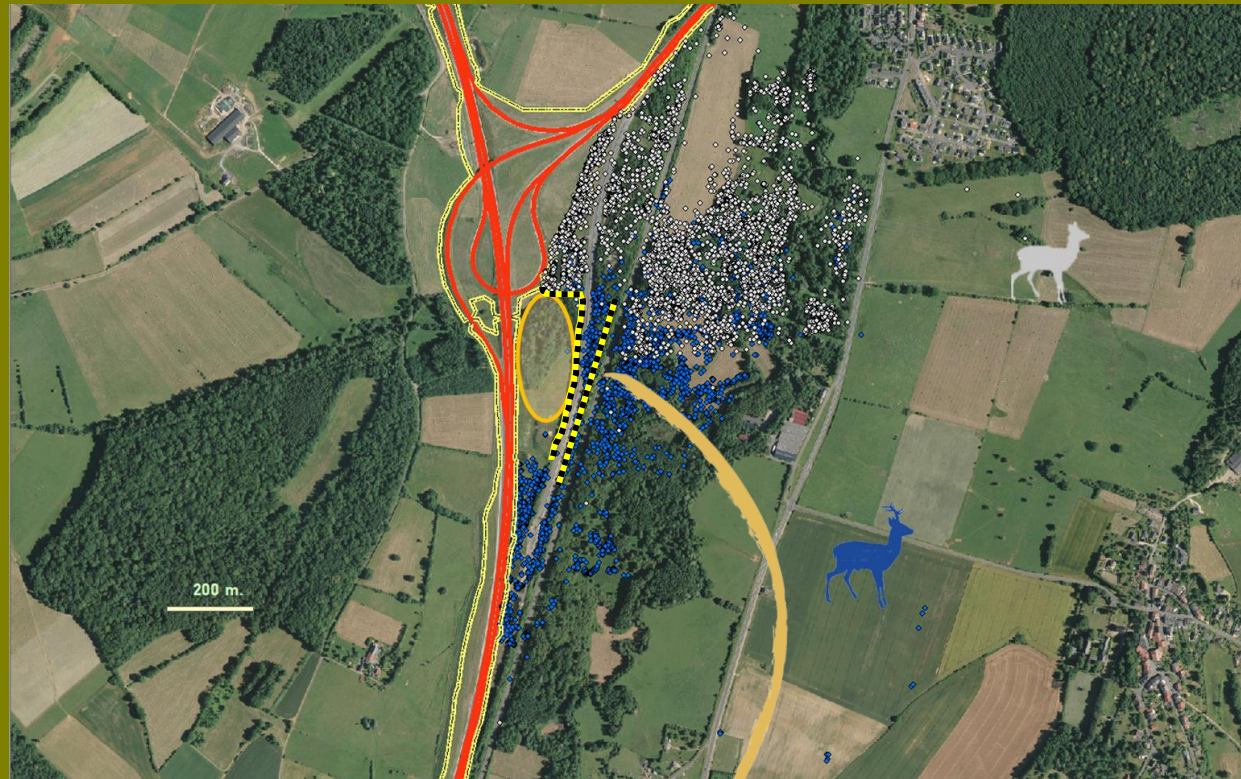
Aménagements sur ouvrages d'art déjà existants



Retrait du grillage de l'ancienne autoroute

# AMENAGEMENTS PROPOSES

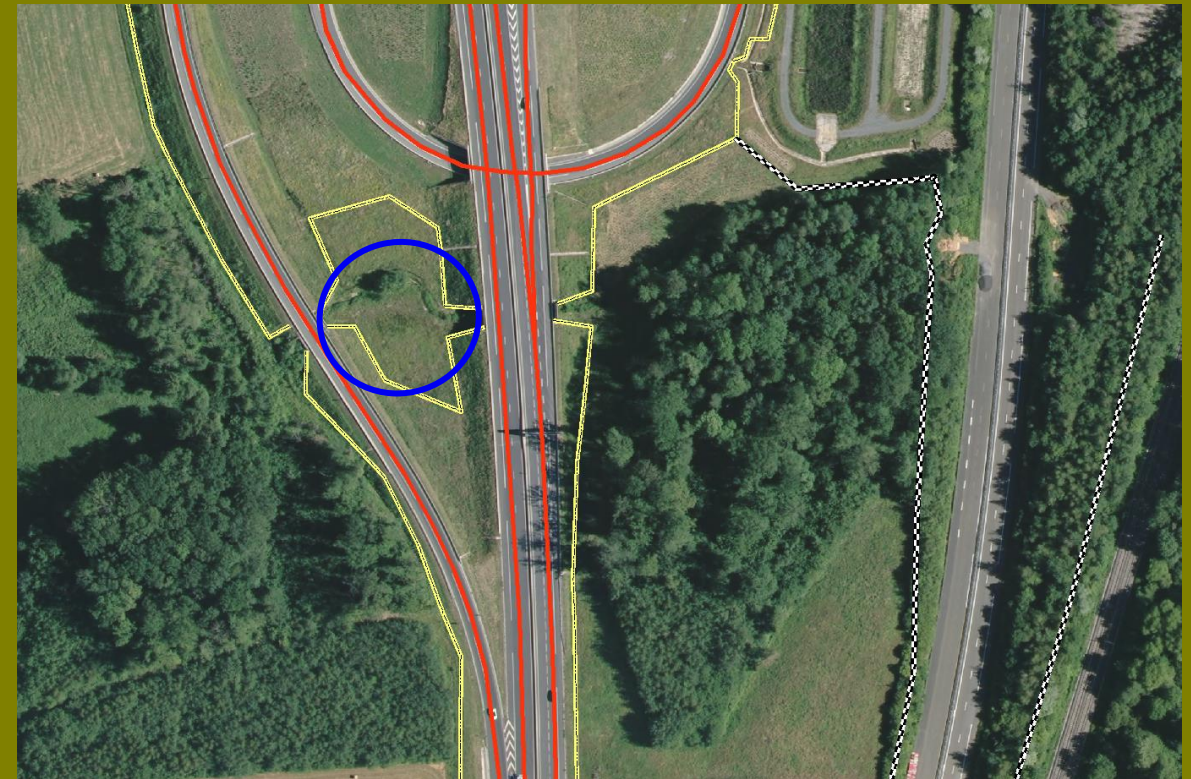
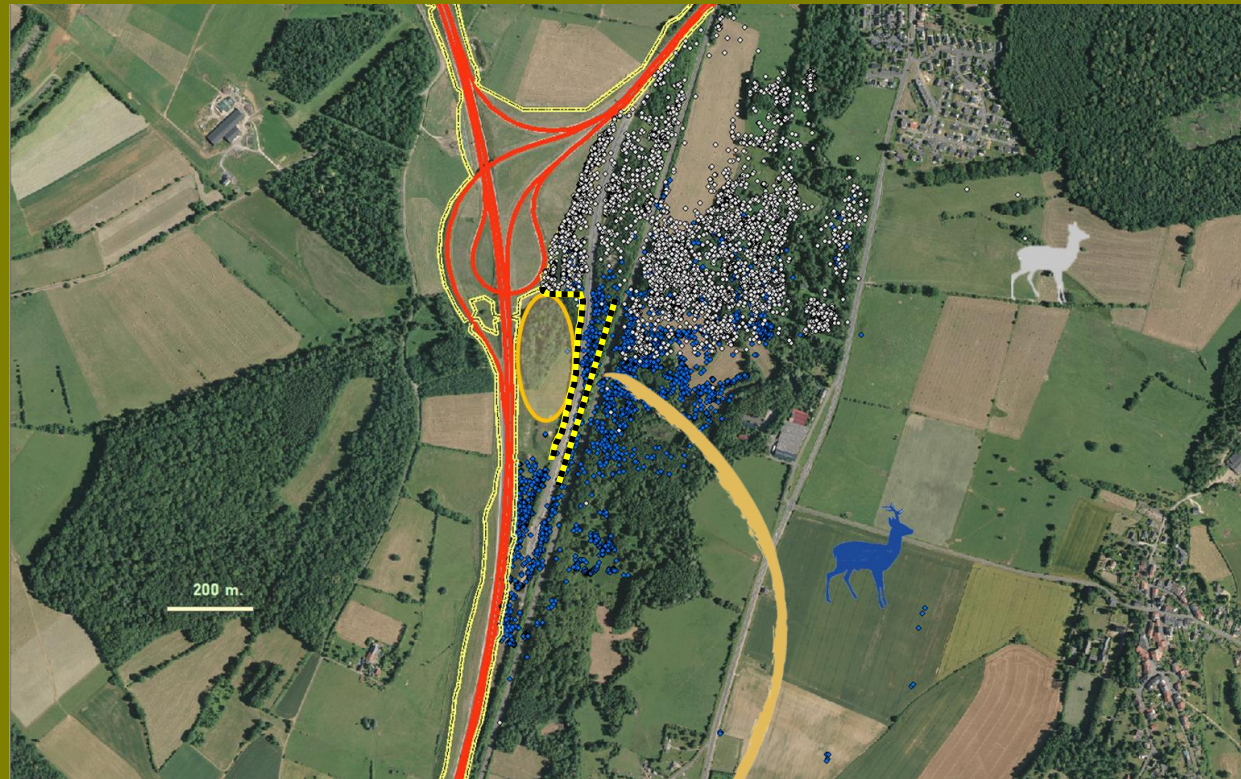
## Aménagements sur ouvrages d'art déjà existants



Retrait du grillage de l'ancienne autoroute

# AMENAGEMENTS PROPOSES

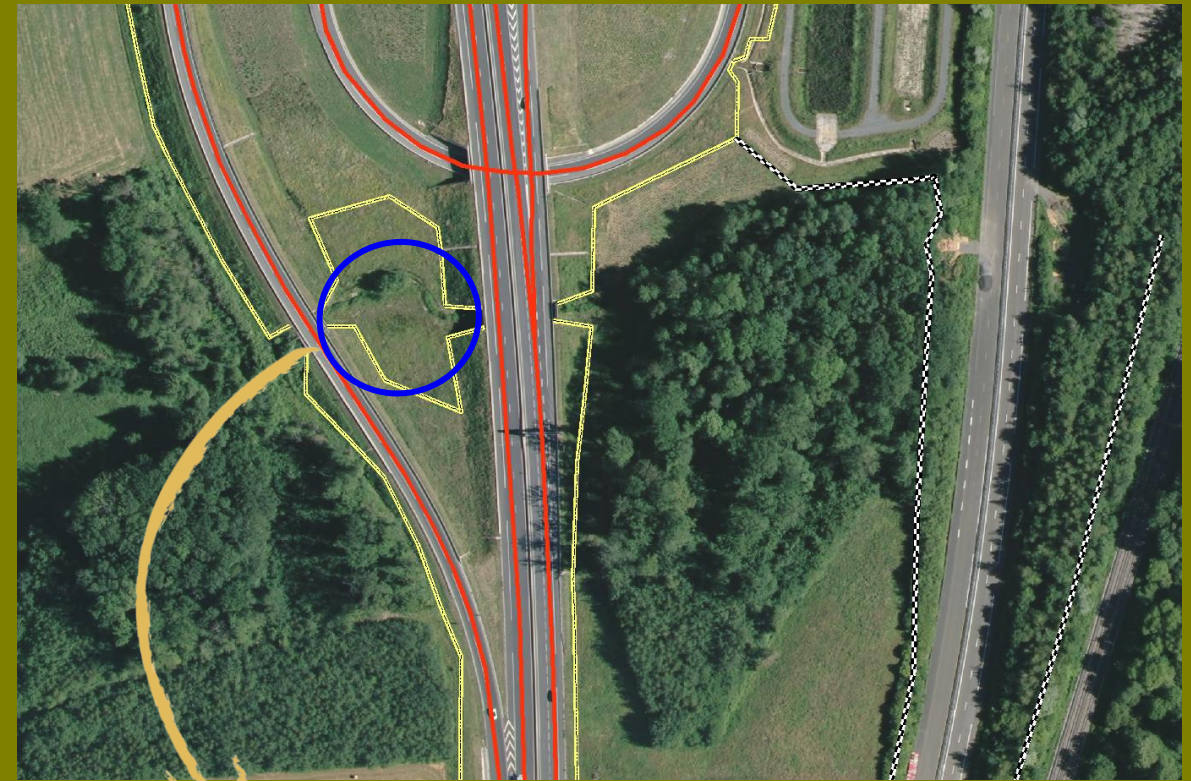
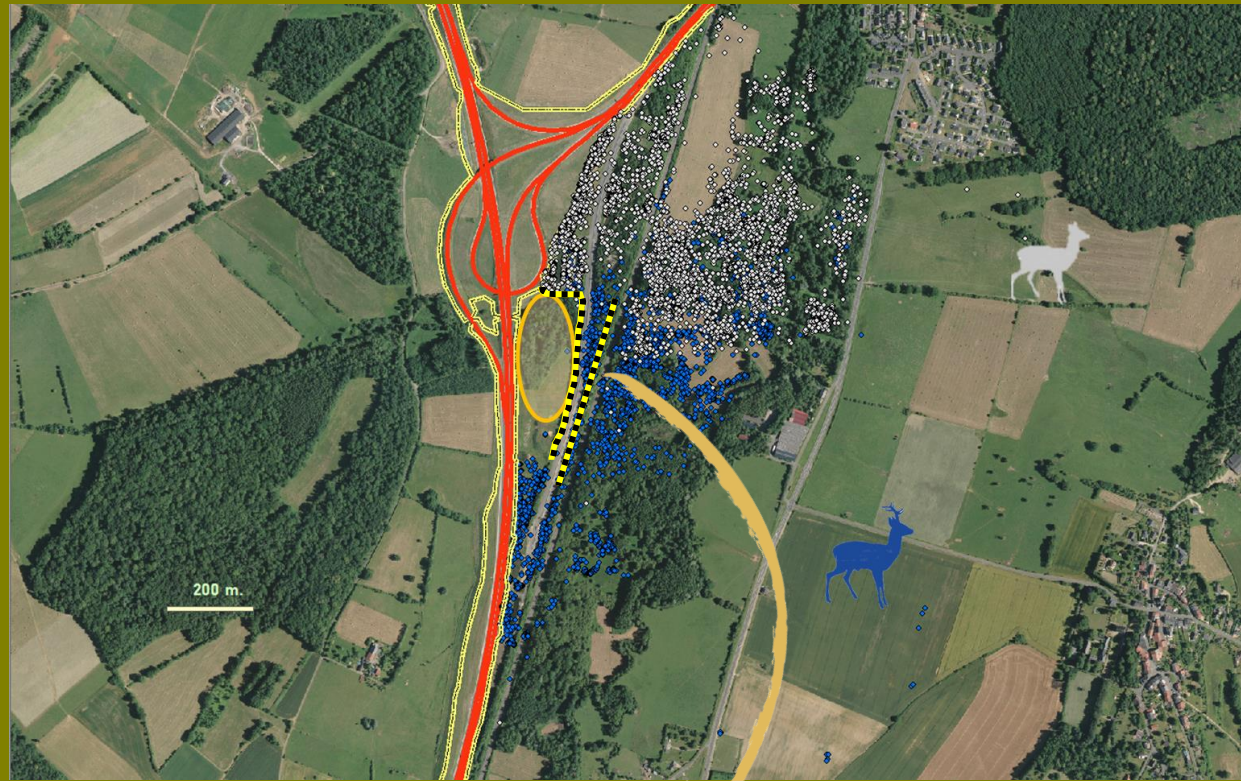
## Aménagements sur ouvrages d'art déjà existants



Retrait du grillage de l'ancienne autoroute

# AMENAGEMENTS PROPOSES

## Aménagements sur ouvrages d'art déjà existants



Retrait du grillage de l'ancienne autoroute

Reboiser l'espace entre les ouvrages

# AMENAGEMENTS PROPOSES

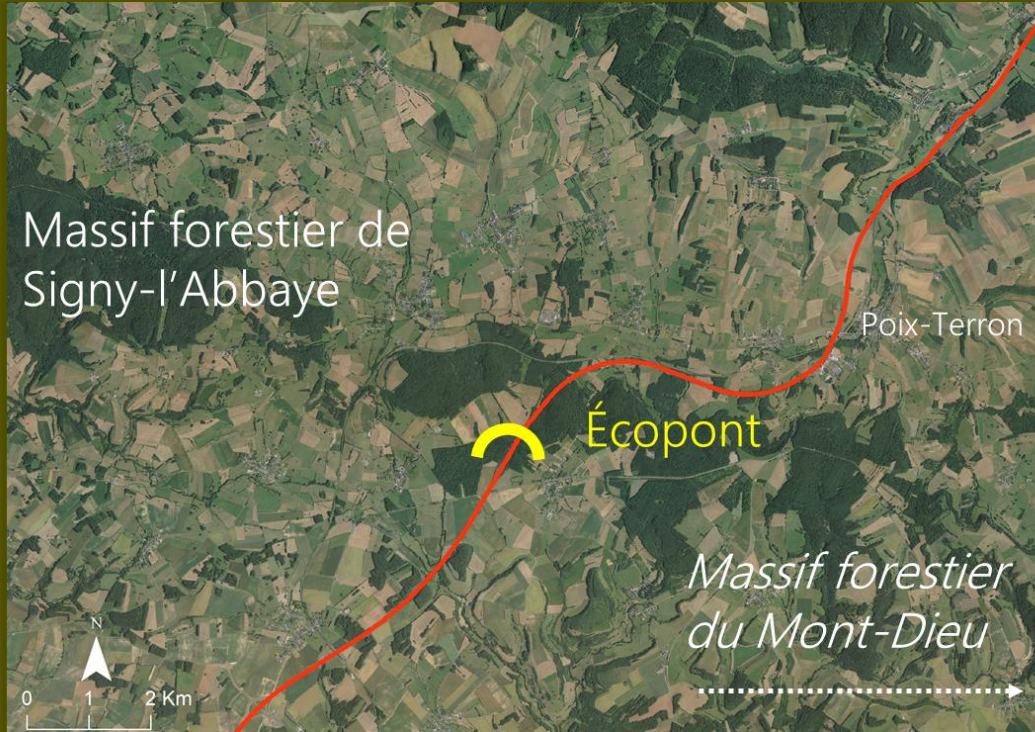
Construction d'un passage dédié à la faune sauvage :  
l'écopont



Zone privilégiée pour l'installation d'un  
écopont, entre les communes de  
Neuvizy et Villers-le-Tourneur

# AMENAGEMENTS PROPOSES

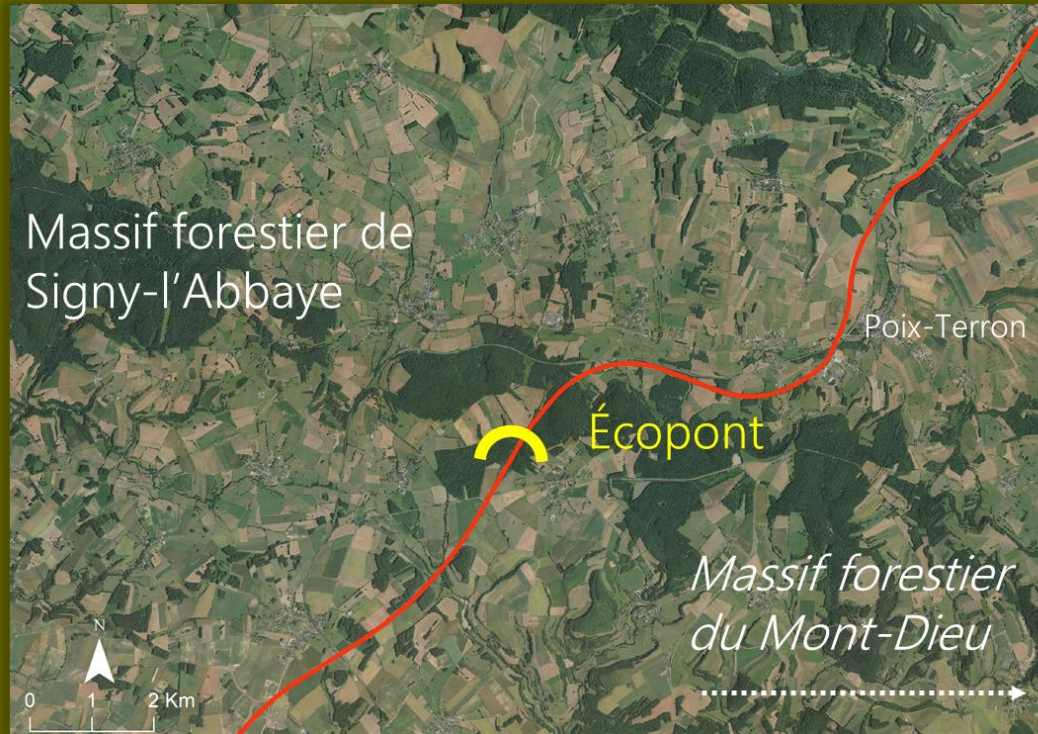
Construction d'un passage dédié à la faune sauvage :  
l'écopont



Zone privilégiée pour l'installation d'un  
écopont, entre les communes de  
Neuvizy et Villers-le-Tourneur

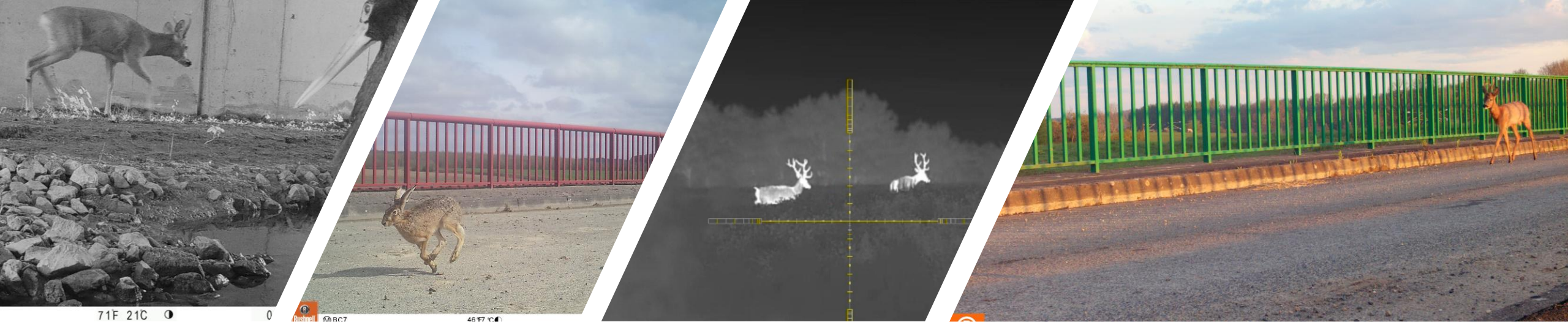
# AMENAGEMENTS PROPOSES

Construction d'un passage dédié à la faune sauvage :  
l'écopont



Zone privilégiée pour l'installation d'un  
écopont, entre les communes de  
Neuvizy et Villers-le-Tourneur

Projection d'un écopont sur l'A34 : l'ouvrage  
s'appuierait, ici, sur les remblais présents des  
deux côtés de l'autoroute



# Merci de votre attention



Université de Reims Champagne Ardenne – CERFE

Rémi HELDER - [remi.helder@univ-reims.fr](mailto:remi.helder@univ-reims.fr)

Lucie DISPAN de FLORAN - [lucie.dispan@gmail.com](mailto:lucie.dispan@gmail.com)



71F 21C

0

Bushnell BC7

46 F7

41 F5 °C

M C22

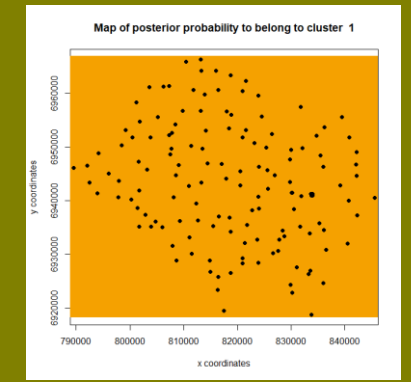
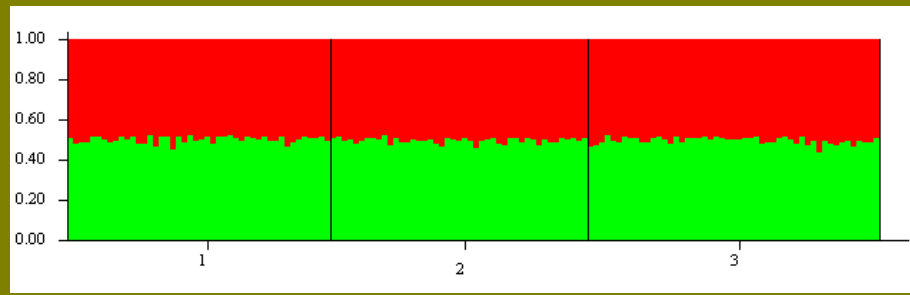
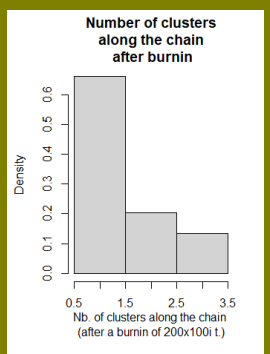
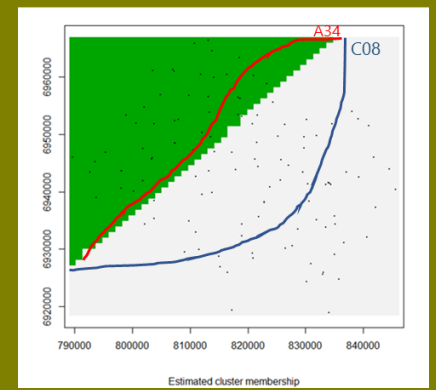
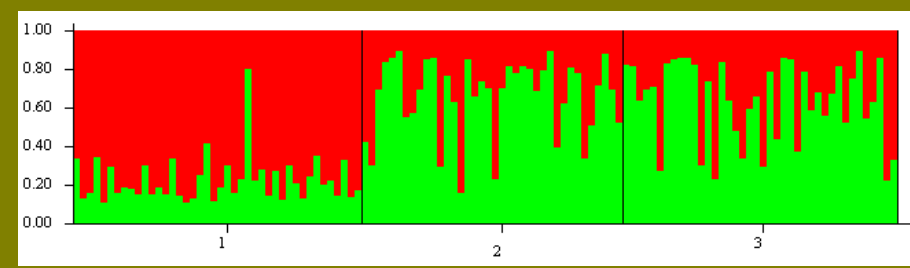
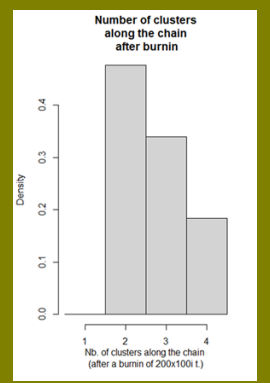
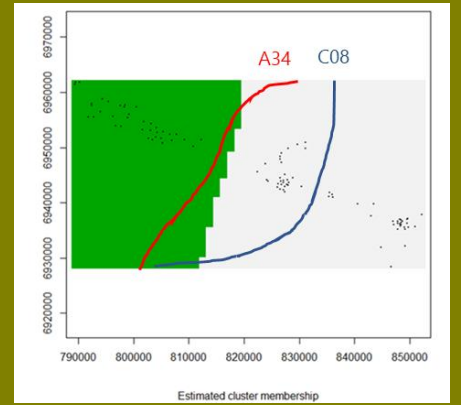
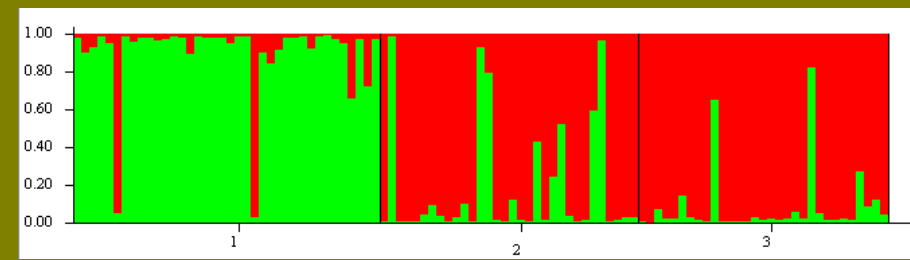
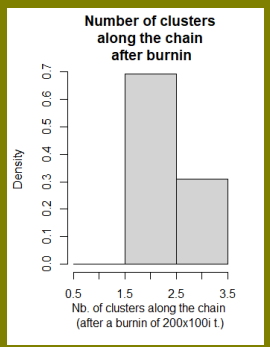
55 F



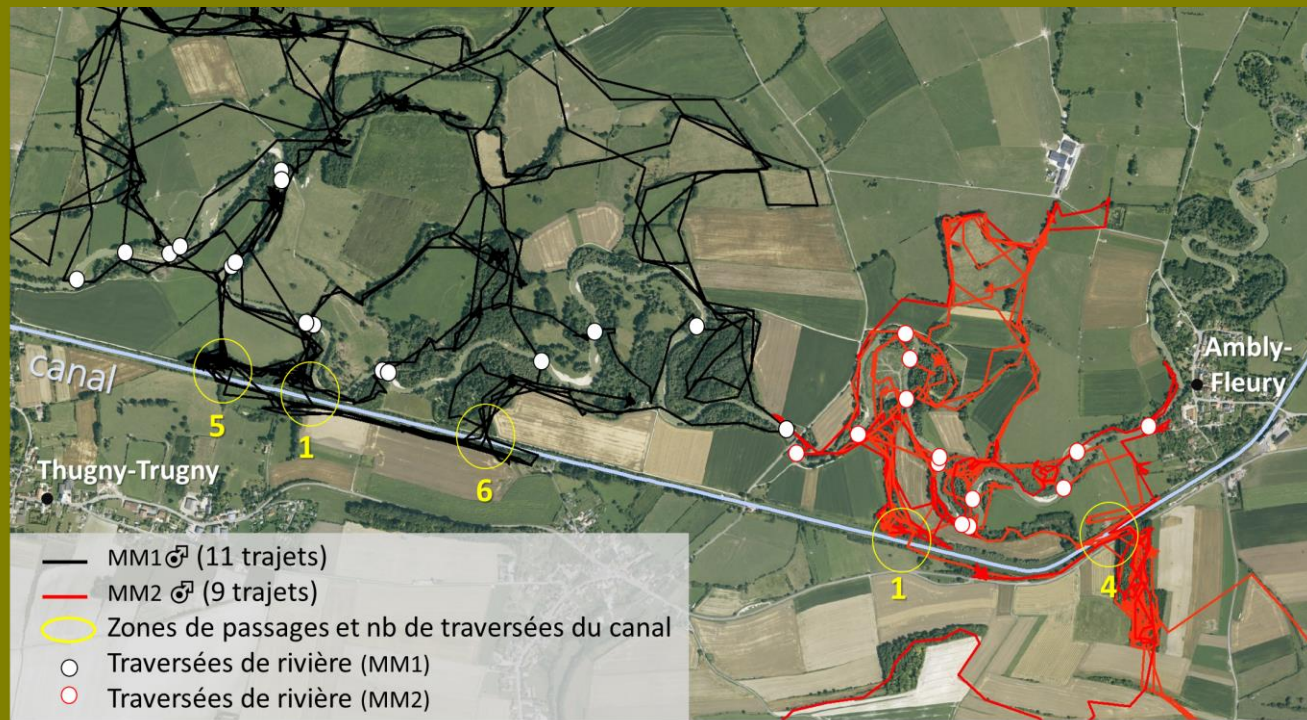
## Nbr de groupes génétiques (K)

## STRUCTURE

## GENELAND

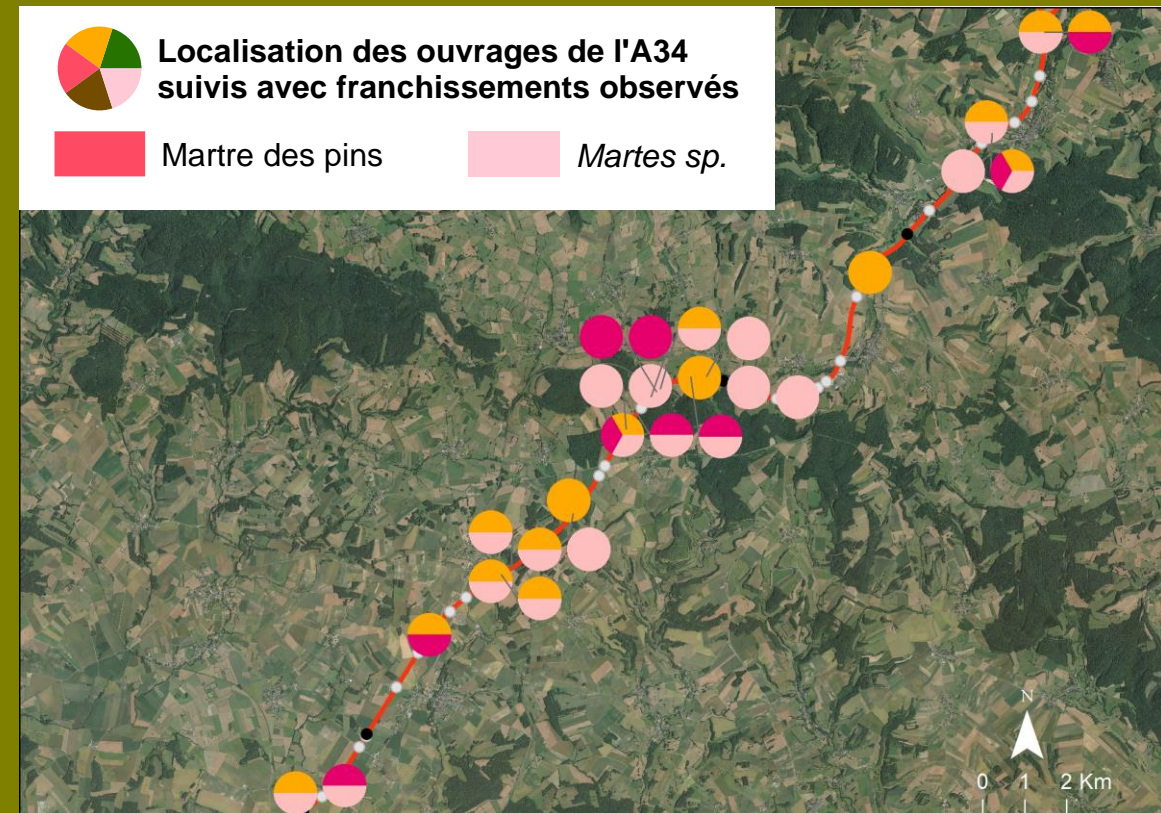


## Suivi GPS



Traversée à la nage conditionnées par la présence d'éléments boisés de part et d'autre du canal.

## Suivi photographique



Utilise de multiples ouvrages de nature différente le long de l'autoroute.