

AMÉNAGEMENTS DEVANT DES ÉCOLES DANS LE CADRE DE RÉAMÉNAGEMENTS URBAINS

Panorama d'exemples dans des petites villes et des EcoQuartiers

Éline Allier – Cédric Boussuge

7 décembre 2023

SOMMAIRE

Des aménagements d'abords d'écoles
qui peuvent être menés en lien avec ...

> des projets urbains
(rénovation urbaine,
EcoQuartier ...)

> la redynamisation d'un
centre-ville

> les chemins de l'école

> des plans piétons et
stratégies d'espaces publics

> une mise en accessibilité
et sécurisation de la rue



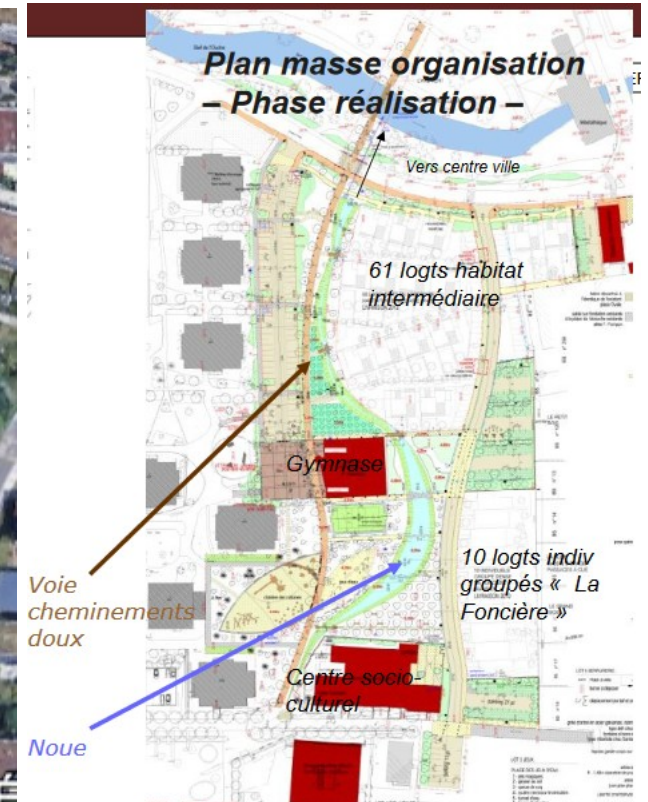
Aménagements en lien avec des projets urbains

ECOQUARTIER RIVES DE BIEF A LONGVIC (21)

9 000 HAB

Site en renouvellement urbain

- projet généreux en espaces publics
- réalisation d'un axe vert dédié aux déplacements doux
- positionnement cœur de ville : services/écoles à moins de 300 m



ECOQUARTIER VOLONNE (04) 1 700 HAB

EcoQuartier dans le cœur du village,
dans le tissu existant

- 2 écoles existantes - extension crèche – nouvelle cantine.
- Favoriser les mobiliers actives : sortir la voiture du cœur du village et créer des stationnements en périphérie
- Végétalisation et espace ludique



Crédit photos : Ville de Volonne

ECOQUARTIER VOLONNE (04) 1 700 HAB

Avant



La réalisation
(à la livraison)



Abords d'écoles et redynamisation d'une petite ville

EYGALIÈRES (13) 1 830 HAB

Un projet Petite Ville de Demain

Volonté communale

- Engager une réflexion globale sur l'espace public
- Améliorer la circulation et la sécurité des piétons notamment aux abords des écoles
- Mener une étude de faisabilité d'aménagement de ces voies pour inscrire et programmer les aménagements dans une vision d'ensemble

Objectifs

- Qualifier les entrées de ville (conserver caractère rural et villageois)
- Réduire les vitesses, sécuriser les déplacements piétons et cycles
- Développer la pratique piétonne depuis les différents quartiers vers les centre, équipements, écoles
- Organiser le stationnement

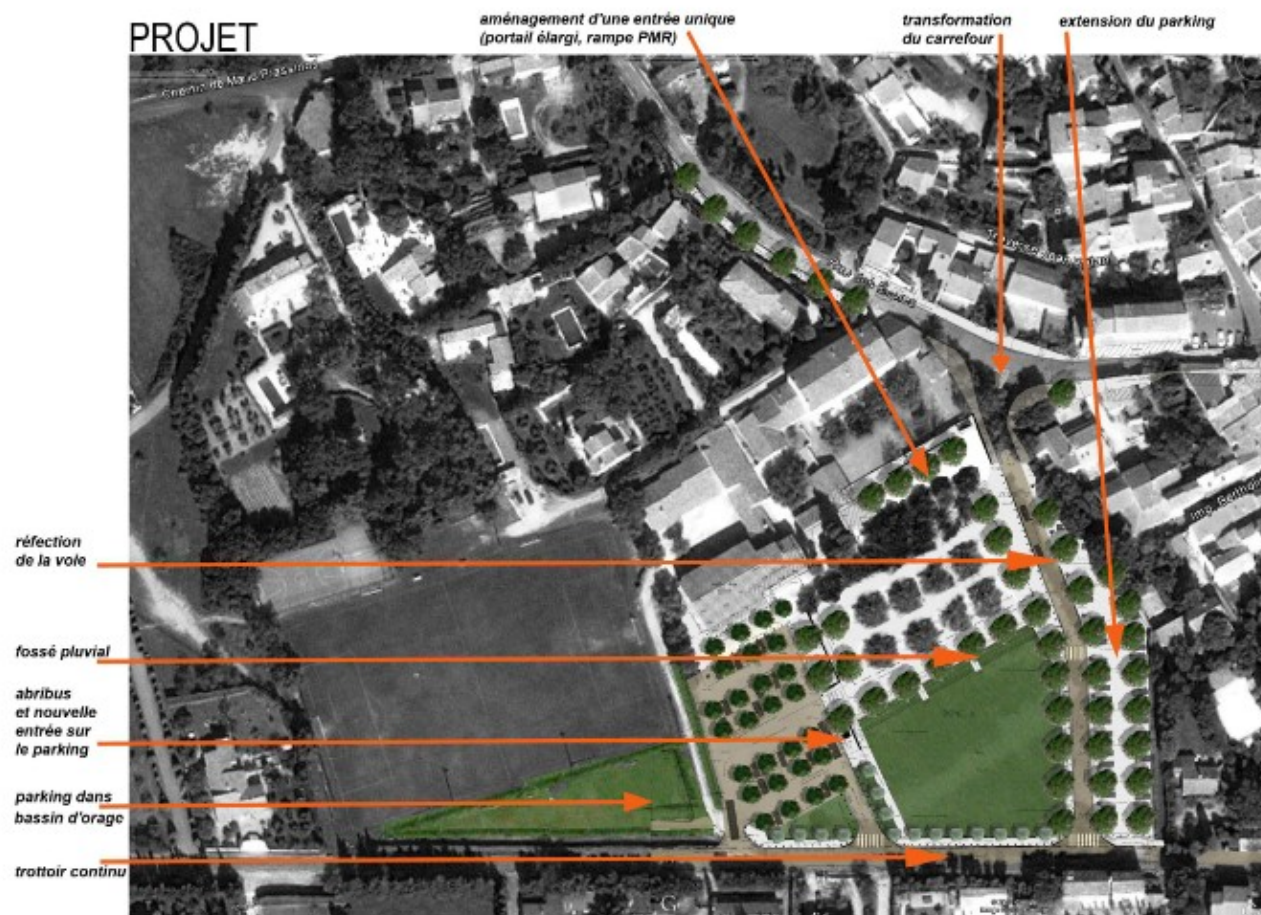


EYGALIÈRES (13) 1 830 HAB

PROBLEMATIQUES



PROJET



EYGALIÈRES (13) 1 830 HAB

Aux abords de l'école : parvis aménagé, transformation du carrefour, cheminements piétons, apaisement circulation (zone de rencontre)



Abords d'écoles, plans piétons et stratégies sur les espaces publics

STRATÉGIES SUR LES ESPACES PUBLICS LAVARDAC (47) 2 200 HAB

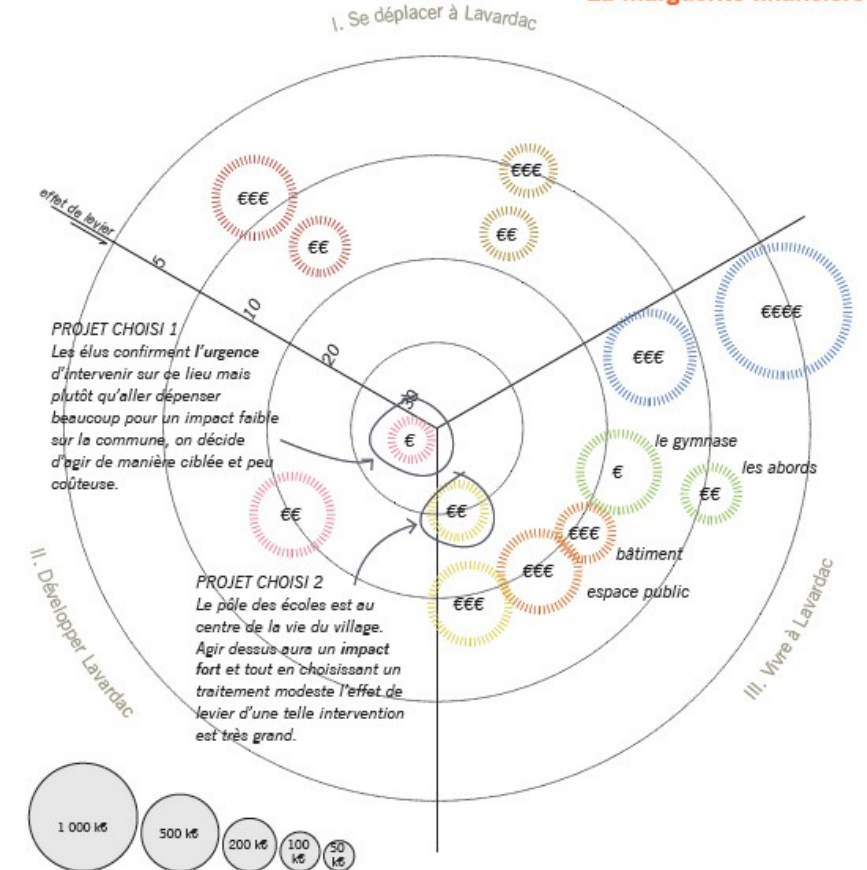


Lavardac (47) – crédits googlestreetview



Lavardac (47) – crédits d'une ville à l'autre

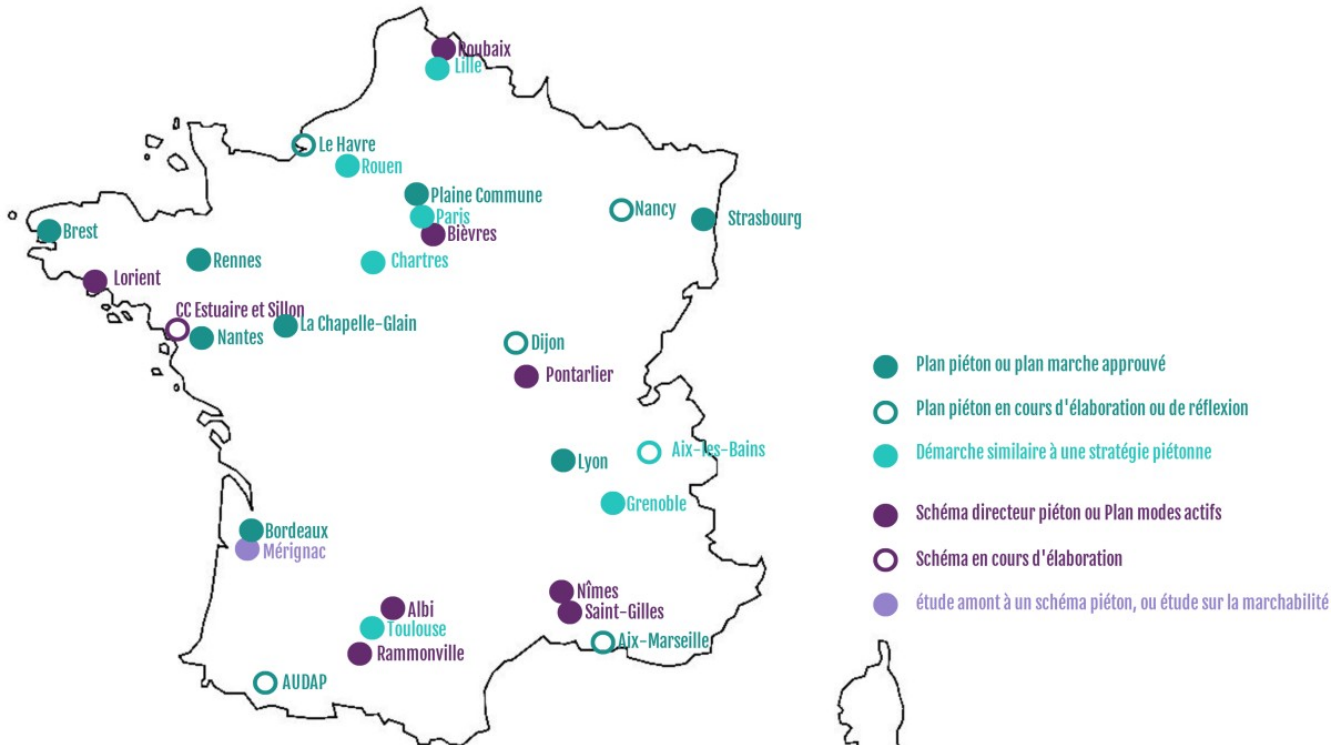
La marguerite financière



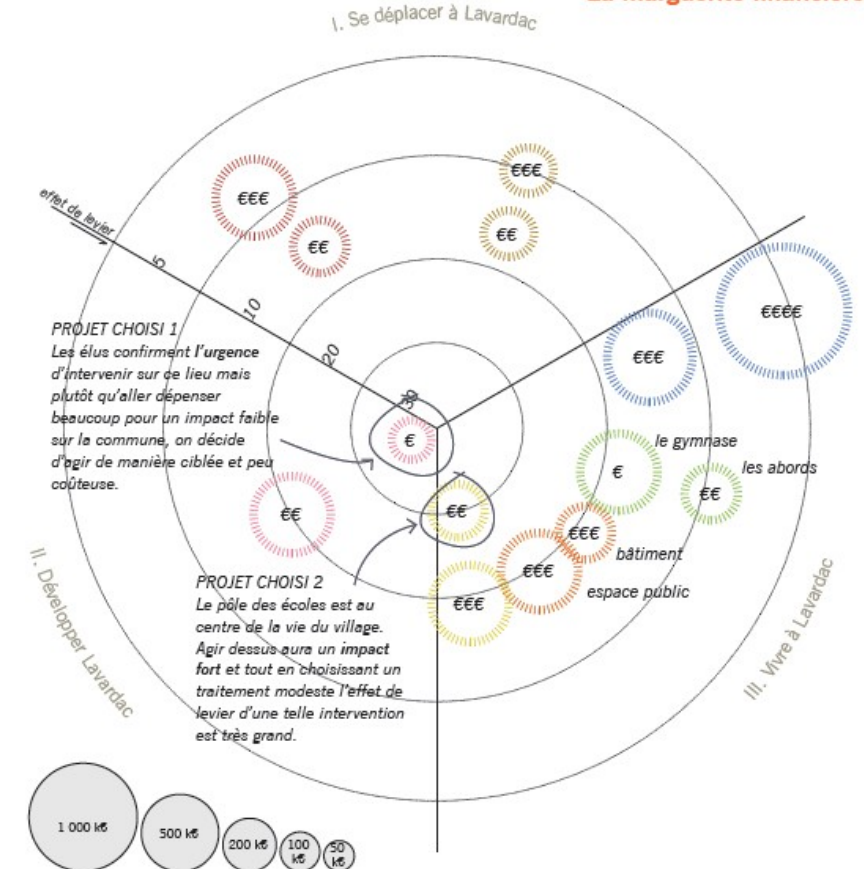
Lavardac (47) – crédits d'une ville à l'autre

STRATÉGIES SUR LES ESPACES PUBLICS

Des réaménagements d'abord d'écoles : une action très souvent citée dans les plans piétons et stratégies vers des villes marchables



La marguerite financière



Lavardac (47) – crédits d'une ville à l'autre

Abords d'écoles et chemins de l'école

CHEMINS DE L'ÉCOLE ORVAULT (44) – 27 000 HAB

Métro-piéton : une démarche et des itinéraires



ET VENDENHEIM (67) – 6 000 HAB



CHEMINS DE L'ÉCOLE SAINT-DIZIER (52) – 23 000 HAB

Du jalonnement et des aménagements à coût modéré favorisant le sport et les itinéraires à pied



École Jean Macé - Marquages actifs - Crédit photo : Ville de Saint-Dizier



École Jean Macé - Via Ferrata -
Crédit photo : Ville de Saint-Dizier



Piste d'athlétisme - Crédit photo : Playgones

CHEMINS DE L'ÉCOLE : UTILISATION DU DESIGN ACTIF

Du jalonnement et des aménagements à coût modéré favorisant le sport et les itinéraires à pied



Lille (59) – crédits photo Vraiment Vraiment



REPUBLIQUE FRANÇAISE
Cerema
CLIMAT & TERRITOIRES DE DEMAIN

DESIGN ACTIF - WEBINAIRE 1
Quels aménagements aux abords des écoles et en lien avec les cours d'écoles ?

TEMPS 1 : Introduction
TEMPS 2 : État des lieux
TEMPS 3 : Constat
TEMPS 4 : Conclusion

Cycle de webinaires de sensibilisation

REPUBLIQUE FRANÇAISE
Cerema
CLIMAT & TERRITOIRES DE DEMAIN

DESIGN ACTIF - WEBINAIRE 2
Quelle sobriété et pérennité des aménagements ?

TEMPS 1 : Introduction
TEMPS 2 : Mise en situation
TEMPS 3 : Constat
TEMPS 4 : Conclusion

Cycle de webinaires de sensibilisation

REPUBLIQUE FRANÇAISE
Cerema
CLIMAT & TERRITOIRES DE DEMAIN

DESIGN ACTIF - WEBINAIRE 3
Comment sécuriser et rendre agréable les trajets des scolaires et des parcours modes actifs ?

TEMPS 1 : Introduction
TEMPS 2 : État des lieux
TEMPS 3 : Constat
TEMPS 4 : Conclusion

Cycle de webinaires de sensibilisation

Abords d'écoles, mise en accessibilité PMR et sécurisation de la rue

SÉCURISATION, MISE EN ACCESSIBILITÉ BOURG SAINT MAURICE (73) – 7 200 HAB

Des interventions temporaires et réversibles



Crédits ville de Bourg St Maurice



Phase 1 – Crédits Cerema



Phase 2 – Crédits La boîte à histoire

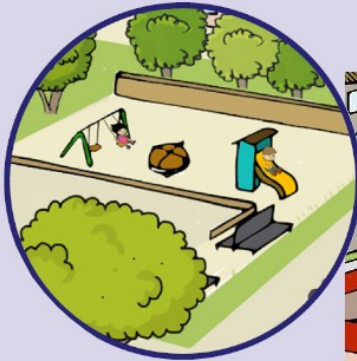
SÉCURISATION, MISE EN ACCESSIBILITÉ SOTTEVILLE-LÈS-ROUEN (76) – 29 000 HAB

Des aménagements renforçant les accès piétons
et la perméabilité entre cours et abords



SÉCURISATION, MISE EN ACCESSIBILITÉ ABORDS – COUR – BÂTIMENT ÉCOLE

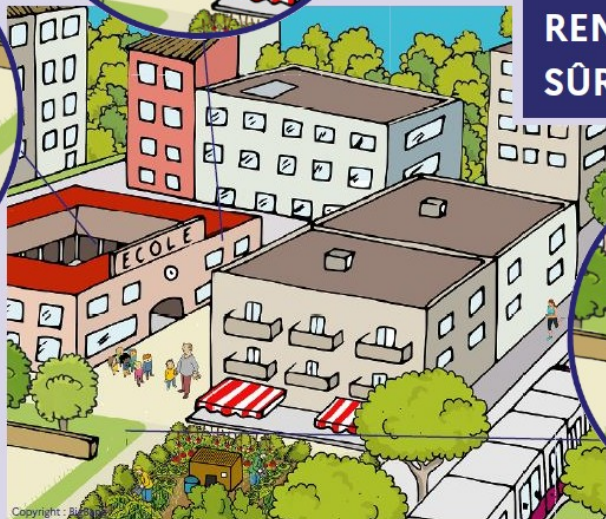
AMÉNAGER
LES COURS D'ÉCOLES



AMÉLIORER LE PATRIMOINE BÂTI



RENDRE LES ABORDS
SÛRS ET ACCUEILLANTS



https://www.expertises-territoires.fr/jcms/pl1_26881/fr/ecoles-de-demain



Merci de votre attention

Éline Allier - eline.allier@cerema.fr

Cédric Boussuge - cedric.boussuge@cerema.fr

Layardac (47) – crédits d'une ville à l'autre