

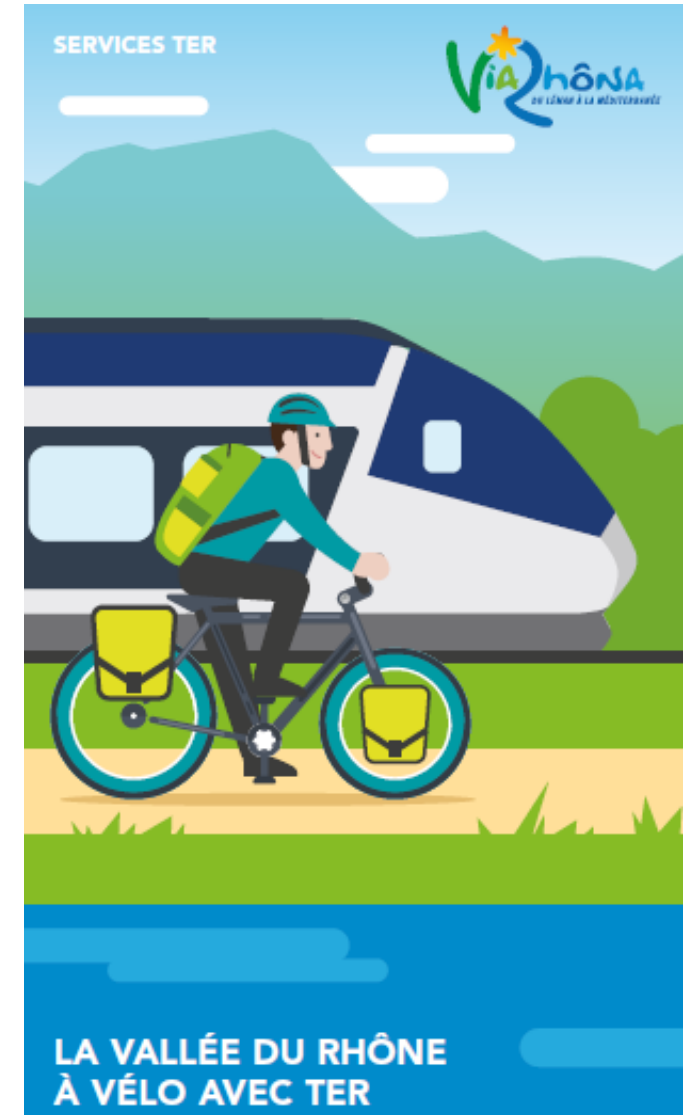
# TER + vélo

pour les cyclotouristes  
sur la **ViaRhôna sud**

**Journée Technique France Mobilités Auvergne-Rhône-Alpes**  
« Développer les usages du vélo pour tous, dans tous les territoires »

**Atelier 4**  
« Favoriser l'intermodalité entre les vélos et les transports en commun »

**Lundi 22 septembre 2023**

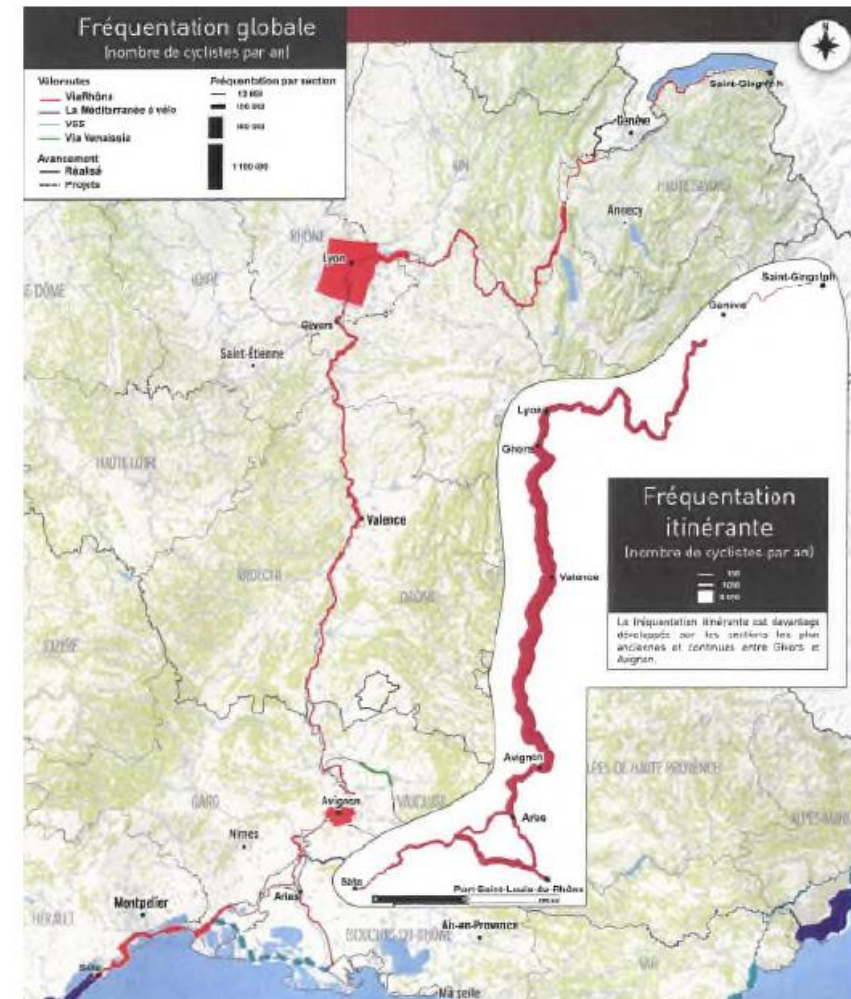




# ENJEUX POUR LES VOYAGEURS CYCLOTOURISTES

Rappel de la situation vélos sur secteur ViaRhôna sur le tronçon au sud de Lyon

- ✓ 82% des cyclotouristes sont des excursionnistes. Ils partent le matin et rentrent le soir au domicile.
- ✓ Grande majorité d'excursionnistes partent de Lyon vers le sud.
- ✓ 65% ne font aucune autre activité que du vélo.
- ✓ 60% sont Français, 40% sont des étrangers (préparation voyage en amont, en particulier internet).
- ✓ Parcours : Givors/Vienne/Avignon à Vélo et des retours en TER au point de départ (Lyon dans 85% des cas).
- ✓ Distance moyenne entre 50 à 60 km sur la journée avec parcours vélos le matin, visite l'après-midi et retour en fin d'après-midi ou le soir.
- ✓ Proximité ViaRhôna avec des gares comme Montélimar ou Pierrelatte qui sont très fréquentées lors des retours.
- ✓ Ligne TER interrégionale multiconventionnée : 2 AOT et 2 activités TER (SUD et Auvergne-Rhône-Alpes).







# ENJEUX POUR LES VOYAGEURS CYCLOTOURISTES

## RAPPEL PROBLÉMATIQUE SUR SECTEUR VIARHONA, SURTOUT SUR LE TRONCON AU SUD DE LYON

- ✓ Une fréquentation très forte en juillet / août et sur les ponts de printemps.
- ✓ Une fréquentation plus forte les samedis, dimanches et jours fériés.
- ✓ Une descente à vélo dans le sens Nord Sud puis une remontée en train vers Lyon.
- ✓ Une croissance annuelle à deux chiffres (avant la crise sanitaire).
- ✓ Voyages qui s'effectuent à plusieurs (groupe ou famille)



## Rappel des modalités d'accès à bord des trains SNCF TER Auvergne-Rhône-Alpes et Sud Provence-Alpes-Côte d'Azur :

- Accès gratuit et sans réservation à bord des trains, dans la limite des places disponibles
- Espaces vélos à bord (4 à 11 emplacements selon le matériel roulant)
- Signalétique dédiée sur les rames permettant de visualiser les espaces vélos et leur nombre
- Information voyageurs sur les sites SNCF TER Auvergne-Rhône-Alpes et Sud Provence-Alpes-Côte d'Azur
  
- Aux heures de pointes, régulation possible par le contrôleur



## Agir par l'expérimentation pour répondre à une demande croissante d'usage des TER

**Mais des difficultés récurrentes d'accès à certains trains en période estivale sur la vallée du Rhône**  
liées à la forte affluence concomitante de voyageurs et de cyclotouristes

**Au regard de la fréquentation des TER en vallée du Rhône ne permettant pas de solution simple et clé en main, les deux Régions ont souhaité agir par voie d'expérimentation** en tenant compte des expériences d'autres Régions et afin de rechercher les solutions :

- Adaptées au contexte de cet axe ferroviaire interrégional
- Techniquement possibles
- Financièrement acceptables
- N'obérant pas les capacités d'emport voyageurs sur cet axe qui reste la priorité
- Offrant le service le plus pertinent aux cyclotouristes



## 3 premières phases d'expérimentation

1- Été 2020 : action de sensibilisation - Dépliant d'information pédagogique

2- Été 2021 : expérimentation d'une nouvelle offre : « TER Cyclo ! » les week-ends entre Avignon et Lyon sur 2 trains ciblés par jour avec :

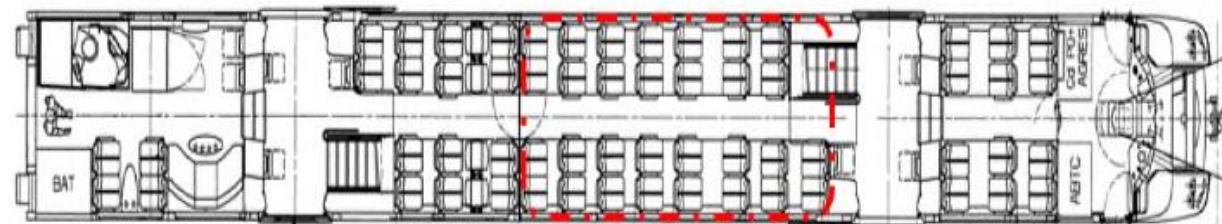
- Ajout d'une circulation entre Avignon et Lyon
- Augmentation des capacités d'emport de 11 à 26 places (par bâchage de sièges voyageurs)
- Accompagnement par 1 personnel (aide au chargement / déchargement / information des voyageurs)
- Réservation payante 3€

**Soit 50 trains et 750 places vélo supplémentaires sur la période (1250 places vélo à réservation)**

3- Été 2022 : déploiement de l'offre « TER Cyclo ! » les week-ends sur 9 trains par jour avec :

- Augmentation des capacités d'emport jusqu'à 30 places (par bâchage ou par retrait de sièges)
- Extension aux trains Marseille – Lyon – Marseille et double sens de circulation
- Accompagnement par 2 personnels (enquêtes voyageurs à bord)
- Sans système de réservation

**Soit près de 230 trains concernés et 3000 places vélo supplémentaires sur la période**



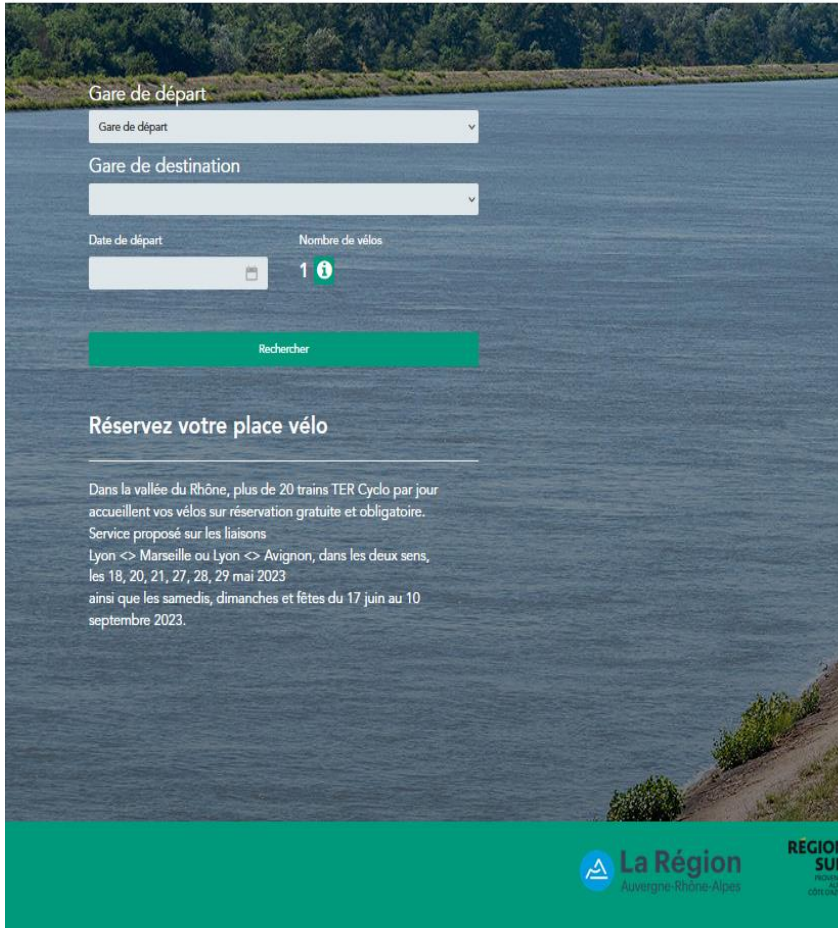
## Eté 2023 : 4<sup>e</sup> étape

### Nouvelle expérimentation : retour du système de réservation, augmentation du nombre de places vélos et extension de la période du dispositif

Pour les week-ends de l'ascension (18, 20 et 21 mai), de Pentecôte (27, 28 et 29 mai)

Puis pour tous les week-ends et jours fériés du 17 juin au 10 septembre :

- 24 trains par jour concerné (sur tous les trains TER interrégionaux départ ou terminus Lyon (Marseille – Lyon – Marseille et Avignon – Lyon – Avignon)) **soumis à réservation gratuite mais obligatoire** (sauf pour les titulaires d'un abonnement TER) de la place vélo, **dont** :
  - 10 trains (contre 9 en 2022) avec :
    - Augmentation des capacités d'emport jusqu'à 30 places (par bâchage ou par retrait de sièges)
    - Accompagnement par 2 personnels
- Soit 340 trains concernés
- 6 000 places vélo supplémentaires sur la période
- 13 500 places sous réservation



The screenshot shows a search interface for bicycle reservations on the SNCF website. It features a search bar with the following fields:

- Gare de départ: Gare de départ
- Gare de destination: [Empty dropdown]
- Date de départ: [Calendar icon]
- Nombre de vélos: 1

A green "Rechercher" button is located below the search fields. Below the search bar, the text reads: "Réservez votre place vélo".

Dans la vallée du Rhône, plus de 20 trains TER Cyclo par jour accueillent vos vélos sur réservation gratuite et obligatoire. Service proposé sur les liaisons Lyon <-> Marseille ou Lyon <-> Avignon, dans les deux sens, les 18, 20, 21, 27, 28, 29 mai 2023 ainsi que les samedis, dimanches et fêtes du 17 juin au 10 septembre 2023.

At the bottom of the page, the logos for "La Région Auvergne-Rhône-Alpes" and "RÉGION SUD" are visible.

## VOYAGEURS, CYCLOTOURISTES PARTAGEONS LE TER



Aux heures de pointe ou en cas d'affluence de voyageurs, l'accès à bord et aux emplacements vélo n'est pas garanti. **Privilégiez les TER Cyclo à accès vélo garanti sur réservation et les heures creuses.** Reportez-vous à la liste des trains au verso.



**Utilisez uniquement les espaces vélos dans les trains (jusqu'à 30 emplacements selon les trains).**

Des indications de localisation sont présentes sur les portes des voitures dédiées et à bord.

Ne stationnez pas dans les couloirs et sur les plateformes.



Dans la mesure du possible, **retirez les accessoires volumineux.**



Les remorques, tandems, tricycles, vélos couchés 3 roues, triporteurs... ne sont pas autorisés.



## VIARHÔNA EN VALLÉE DU RHÔNE AVEC TER



PRÉPAREZ VOTRE VOYAGE AVEC

SITES SNCF TER  
AUVERGNE-RHÔNE-ALPES / SUD  
VIARHONA.COM

accompagnement pour SNCF TER Auvergne-Rhône-Alpes - RCS 421 203 535 - 04 20 51 02 51 - SNCF Voyageurs SA, au capital social de 1 577 819 930 euros, inscrite au RCS de Bédouze sous le numéro 519 037 914. Document non contractuel - Ne pas jeter sur la voie publique - 04/23

SERVICES TER

ViARHÔNA  
DU LÉMAN À LA MÉDITERRANÉE

ÉTÉ 2023 :  
ACCÈS VÉLO  
GARANTI SUR  
RÉSERVATION

**BIEN VOYAGER  
À VÉLO AVEC TER  
SUR LA VALLÉE DU RHÔNE**

## VIARHÔNA AVEC TER VOYAGEZ MALIN AVEC VOTRE VÉLO

Cet été, le long de la ViaRhôna en vallée du Rhône, TER facilite le voyage avec votre vélo à bord. Il n'y a plus qu'à pédaler !

### VÉLOS BIENVENUS

TER accueille gratuitement votre vélo, dans les emplacements prévus à cet effet et dans la limite des places disponibles.

### ACCÈS VÉLO GARANTI

Voyagez sereinement à bord des trains TER Lyon <-> Avignon ou Lyon <-> Marseille, dans les deux sens, grâce au service TER Cyclo. Sur ces trains, l'accès vélo est garanti et possible uniquement sur réservation gratuite, lors des jours de forte affluence : 18, 20, 21, 27, 28 et 29 mai et samedis, dimanches et fêtes du 17 juin au 10 septembre 2023.

### PERSONNEL À VOTRE SERVICE

Sur certains TER Cyclo, du personnel est présent à bord pour vous assister tout au long de votre voyage.

### PLACES SUPPLÉMENTAIRES

13 500 places vélos sont proposées cet été, soit 6 000 places supplémentaires, grâce à un renfort de capacité et des aménagements sur certains trains.







## CALENDRIERS INDICATIFS DES HEURES D'AFFLUENCE



### MARSEILLE > AVIGNON > LYON

HEURES DE DÉPART	5h	6h	7h	8h	9h	10h	11h	12h	13h	14h	15h	16h	17h	18h	19h	20h	21h et +
LUNDI À VENDREDI	Modérée	Modérée	Modérée	Modérée	Modérée	Modérée	Modérée	Modérée	Modérée	Modérée	Modérée	Modérée	Modérée	Modérée	Modérée	Modérée	Modérée
SAMEDI	Modérée	Modérée	Modérée	Modérée	Modérée	Modérée	Modérée	Modérée	Modérée	Modérée	Modérée	Modérée	Modérée	Modérée	Modérée	Modérée	Modérée
DIMANCHE JOUR FÉRIÉ	Modérée	Modérée	Modérée	Modérée	Modérée	Modérée	Modérée	Modérée	Modérée	Modérée	Modérée	Modérée	Modérée	Modérée	Modérée	Modérée	Modérée

### LYON > AVIGNON > MARSEILLE

HEURES DE DÉPART	5h	6h	7h	8h	9h	10h	11h	12h	13h	14h	15h	16h	17h	18h	19h	20h	21h et +
LUNDI À VENDREDI	Modérée	Modérée	Modérée	Modérée	Modérée	Modérée	Modérée	Modérée	Modérée	Modérée	Modérée	Modérée	Modérée	Modérée	Modérée	Modérée	Modérée
SAMEDI	Modérée	Modérée	Modérée	Modérée	Modérée	Modérée	Modérée	Modérée	Modérée	Modérée	Modérée	Modérée	Modérée	Modérée	Modérée	Modérée	Modérée
DIMANCHE JOUR FÉRIÉ	Modérée	Modérée	Modérée	Modérée	Modérée	Modérée	Modérée	Modérée	Modérée	Modérée	Modérée	Modérée	Modérée	Modérée	Modérée	Modérée	Modérée

**AFFLUENCE MODÉRÉE**  
Des places vélos sont généralement disponibles.

**FORTE AFFLUENCE**  
Les places vélos risquent d'être non disponibles.

**TRÈS FORTE AFFLUENCE**  
En dehors des trains avec réservation, vous risquez de ne pas pouvoir monter à bord.

## HORAIRES INDICATIFS DES TER CYCLO (RÉSERVATION GRATUITE ET OBLIGATOIRE)

GARES	SAM <sup>1</sup>	SAM <sup>1</sup>	SAM <sup>1</sup>	SAM, DIM, FÊTES	SAM, DIM, FÊTES	SAM, DIM, FÊTES	SAM, DIM, FÊTES	SAM, DIM, FÊTES	SAM, DIM, FÊTES	DIM <sup>2</sup>	SAM <sup>3</sup>	SAM, DIM, FÊTES	SAM, DIM, FÊTES
PARTICULARITÉS				🚲	🚲	🚲				🚲	🚲	🚲	
MARSEILLE ST-CHARLES	-	-	-	06:55	-	12:55	-	-	-	-	-	16:55	-
VITROLLES AÉROPORT	-	-	-	07:10	-	13:10	-	-	-	-	-	-	-
MIRAMAS	-	-	-	07:30	-	13:30	-	-	-	-	-	-	-
ST-MARTIN DE CRAU	-	-	-	07:40	-	13:41	-	-	-	-	-	-	-
ARLES	-	-	-	07:51	-	13:52	-	-	-	-	-	-	-
AVIGNON CENTRE	05:34	06:11	07:08	08:11	12:11	14:12	16:17	17:07	17:25	17:25	18:12	19:25	
SORGUES-CHÂTEAUNEUF	05:41	-	07:15	-	-	-	-	17:15	-	17:35	17:35	-	19:32
BÉDARRIDES	-	-	07:19	-	-	-	-	17:20	-	-	-	-	19:37
COURTHÉZON	05:48	-	07:24	-	-	-	-	17:25	-	-	-	-	19:42
ORANGE	05:55	06:27	07:31	08:27	12:27	14:28	16:33	17:27	17:48	17:48	18:28	19:54	
BOLLÈNE LA CROISIÈRE	06:06	06:39	07:43	08:39	12:39	14:40	16:44	17:38	18:01	18:01	18:40	20:06	
PIERRELATTE	06:14	06:47	07:51	08:47	12:47	14:48	16:52	17:46	18:11	18:11	18:48	20:14	
DONZÈRE	06:21	-	07:57	-	-	-	17:52	18:20	18:20	-	20:20	-	
MONTÉLIMAR	06:30	07:01	08:07	09:00	13:01	15:01	17:05	18:01	18:31	18:31	19:01	20:29	
LORLOR	06:44	-	08:20	-	-	-	-	18:15	-	-	-	20:42	
LIVRON	06:48	-	08:24	-	-	-	-	18:19	-	-	-	20:46	
VALENCE VILLE	07:00	07:23	08:34	09:21	13:22	15:22	17:25	18:29	18:53	18:53	19:22	20:55	
TAIN L'HERMITAGE	07:17	07:36	08:47	09:35	13:36	15:35	17:39	18:44	-	-	19:36	21:09	
ST-VALIER-SUR-RHÔNE	07:26	07:46	08:56	09:45	13:46	15:45	17:48	-	-	-	19:46	-	
LE PÉAGE DE ROUSSILLON	07:43	08:04	09:12	10:03	14:04	16:04	18:06	19:06	19:27	19:33	20:04	21:30	
ST-CLAIR-LES-ROCHES	07:49	08:11	09:19	10:11	14:11	16:11	18:12	-	-	-	20:11	-	
VIENNE	07:58	08:20	09:27	10:20	14:21	16:21	18:21	19:20	19:42	19:49	20:20	21:42	
LYON PERRACHE	08:19	-	-	-	-	-	-	-	-	-	-	-	
LYON PART DIEU	-	08:40	09:48	10:40	14:40	16:40	18:40	19:40	20:02	20:02	20:40	22:02	

**ACCÈS VÉLO GARANTI**  
**AVEC TER CYCLO,**  
Plus de 20 trains TER par jour accueillent vos vélos sur réservation gratuite et obligatoire. Service proposé sur les trains Lyon <-> Marseille ou Lyon <-> Avignon, dans les deux sens les 18, 20, 21, 27, 28, 29 mai 2023 ainsi que les samedis, dimanches et fêtes du 17 juin au 10 septembre 2023.

Vérifiez vos horaires et réservez votre place vélo sur les sites SNCF TER.



GARES	SAM, DIM, FÊTES	SAM, DIM, FÊTES	SAM <sup>1</sup>	SAM, DIM, FÊTES <sup>1</sup>	SAM, DIM, FÊTES	SAM, DIM, FÊTES	SAM, DIM, FÊTES	SAM <sup>1</sup>	SAM, DIM, FÊTES	SAM, DIM, FÊTES	SAM, DIM, FÊTES	SAM, DIM, FÊTES	SAM, DIM, FÊTES
PARTICULARITÉS	🚲	🚲		🚲	🚲								
LYON PART DIEU	07:20	09:20	10:20	-	12:20	-	-	-	-	-	-	-	-
LYON PERRACHE	-	-	-	11:51	-	-	-	-	-	-	-	-	-
VIENNE	07:40	09:40	10:39	12:11	12:40	13:40	15:40	16:38	17:39	18:00	18:40	19:40	
ST-CLAIR-LES-ROCHES	07:48	09:48	10:47	-	12:48	13:49	15:49	16:47	17:48	18:08	18:48	19:48	
LE PÉAGE DE ROUSSILLON	07:56	09:56	10:53	12:33	12:56	13:56	15:55	16:54	17:55	18:14	18:55	19:55	
ST-VALIER-SUR-RHÔNE	08:15	10:13	11:10	-	13:15	14:14	16:11	17:09	18:14	18:31	19:11	20:12	
TAIN L'HERMITAGE	08:25	10:23	11:19	-	13:25	14:23	16:20	17:19	18:24	18:40	19:21	20:22	
VALENCE VILLE	08:35	10:34	11:29	12:51	13:35	14:32	16:31	17:31	18:35	18:51	19:31	20:32	
LIVRON	-	-	-	11:41	-	-	-	14:46	-	17:42	-	19:16	19:44
LORLOR	-	-	-	11:44	-	-	-	14:50	-	17:46	-	19:20	19:47
MONTÉLIMAR	09:00	10:59	11:58	13:15	14:00	15:02	17:05	17:59	19:00	19:34	20:01	20:58	
DONZÈRE	-	-	-	12:06	13:24	-	15:11	-	18:08	-	19:43	20:09	21:07
PIERRELATTE	09:13	11:12	12:12	13:30	14:13	15:17	17:17	18:14	19:13	19:49	20:15	21:13	
BOLLÈNE LA CROISIÈRE	09:20	11:18	12:19	13:37	14:20	15:23	17:23	18:22	19:22	19:56	20:22	21:19	
ORANGE	09:32	11:30	12:30	13:48	14:32	15:32	17:34	18:34	19:34	20:07	20:32	21:30	
COURTHÉZON	-	-	-	-	-	-	-	17:41	-	-	-	-	
BÉDARRIDES	-	-	-	-	-	-	-	17:46	-	-	-	-	
SORGUES-CHÂTEAUNEUF	-	-	-	12:42	13:59	-	15:45	17:50	-	-	-	21:42	
AVIGNON CENTRE	09:50	11:47	12:49	14:06	14:49	15:52	17:56	18:52	19:49	20:34	20:48	21:49	
ARLES	10:12	-	-	-	15:10	-	-	-	20:10	-	-	-	
ST-MARTIN DE CRAU	10:23	-	-	-	15:20	-	-	-	20:21	-	-	-	
MIRAMAS	10:34	-	-	-	15:33	-	-	-	20:33	-	-	-	
VITROLLES AÉROPORT	10:52	-	-	-	15:53	-	-	-	20:51	-	-	-	
MARSEILLE ST-CHARLES	11:15	-	-	-	16:12	-	-	-	21:07	-	-	-	

<sup>1</sup>Circule aussi les 18 mai et 14 juillet

<sup>2</sup>Circule aussi les 21, 28 mai et à partir du 25 juin

<sup>3</sup>Circule les samedis et fêtes du 18 au 29 mai et à partir du 17 juin (+ le 18 juin)

🚲 Présence de personnel d'aide à l'embarquement vélo et renfort de capacité

<sup>1</sup>Circule aussi les 18 mai et 14 juillet

<sup>4</sup>Circule les samedis, dimanches et fêtes du 18 au 29 mai et à partir du 17 juin

🚲 Présence de personnel d'aide à l'embarquement vélo et renfort de capacité

## Bilan provisoire

- Retour d'expérience en cours de réalisation
- 7892 réservations vélo
- Quelques retours d'usagers confrontés à des difficultés d'emport liées à la présence de plus de vélos que de places
- Mais 1ers retours terrain plutôt très positifs et notamment pas de train avec une sursaturation de vélo comme en 2022

## Quelques éléments complémentaires :

- Partage avec les associations et acteurs du tourisme des deux régions
- Dispositif qui devrait être reconduit chaque année sur vallée du Rhône sud et qui pourrait être déployé sur d'autres axes sous réserve du rex et de la faisabilité technique et financière
- Système de réservation pertinent mais à perfectionner en terme de parcours usager : TER AURA, TER SUD (information et renvoi sur les sites TER pour SCNF Connect)
- Communication importante nécessaire : SNCF, acteurs du tourisme, associations
- Travail initié par les 2 Régions / TER, pour améliorer le parcours usager depuis l'extérieur de la gare jusqu'au quai sur l'ensemble des gares de TER de l'axe ferroviaire Marseille-Lyon (info sonore, ascenseur compatible, affichage, repère sur quais...)

Merci pour votre attention

Des questions ?



## Les financeurs et partenaires



**La Région**

Auvergne-Rhône-Alpes

**RÉGION  
SUD**



PROVENCE  
ALPES  
CÔTE D'AZUR



SERVICES TER