



RÉPUBLIQUE
FRANÇAISE

Liberté
Égalité
Fraternité



LES ECOLES UN POINT DE DEPART POUR LA TRANSFORMATION DES VILLES

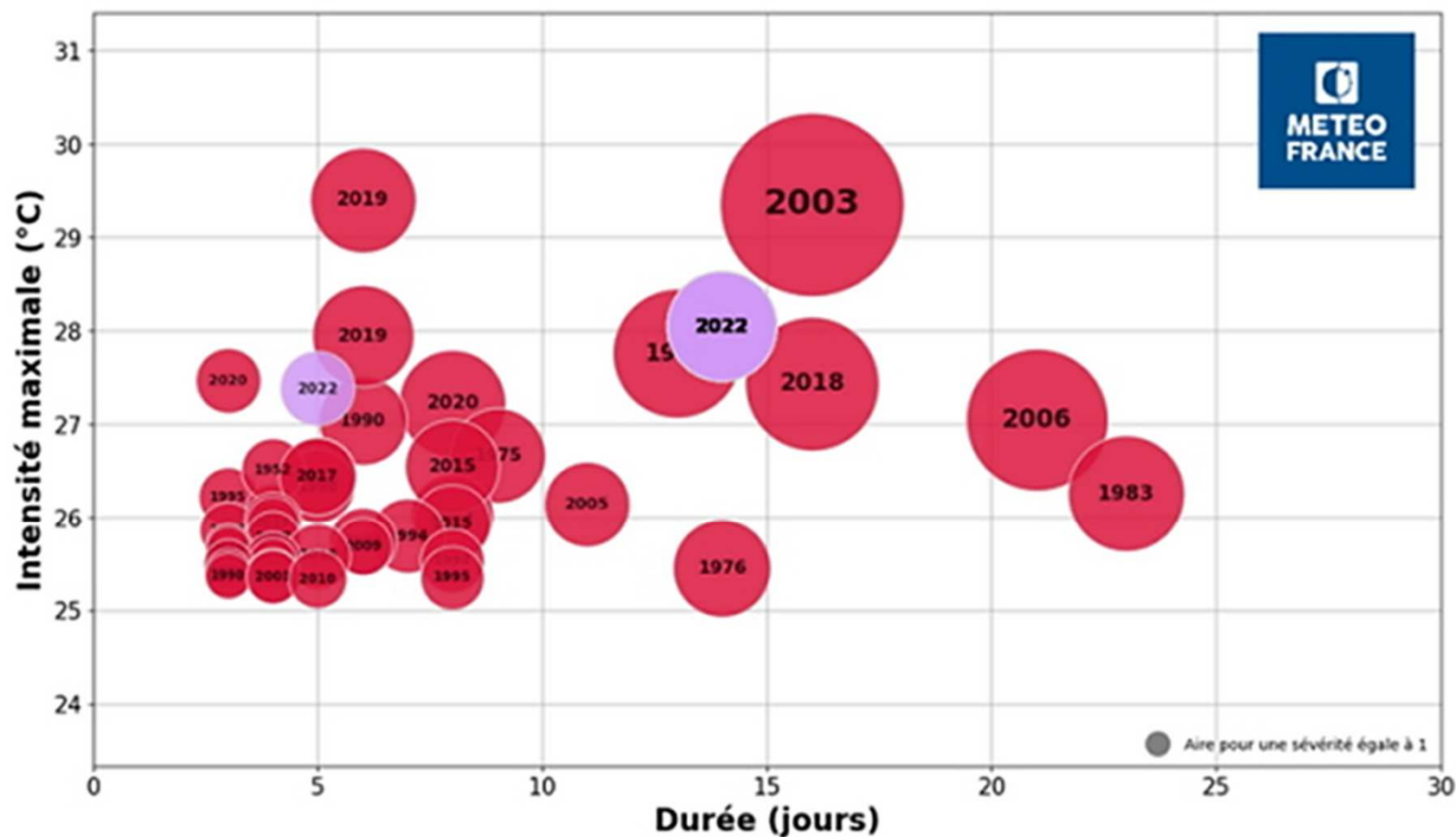


CTT

19 octobre 2023

UN PARC SCOLAIRE SOUMIS AUX VAGUES DE CHALEUR

Vagues de chaleur observées en France 1947 à 2022 : 45 épisodes identifiés

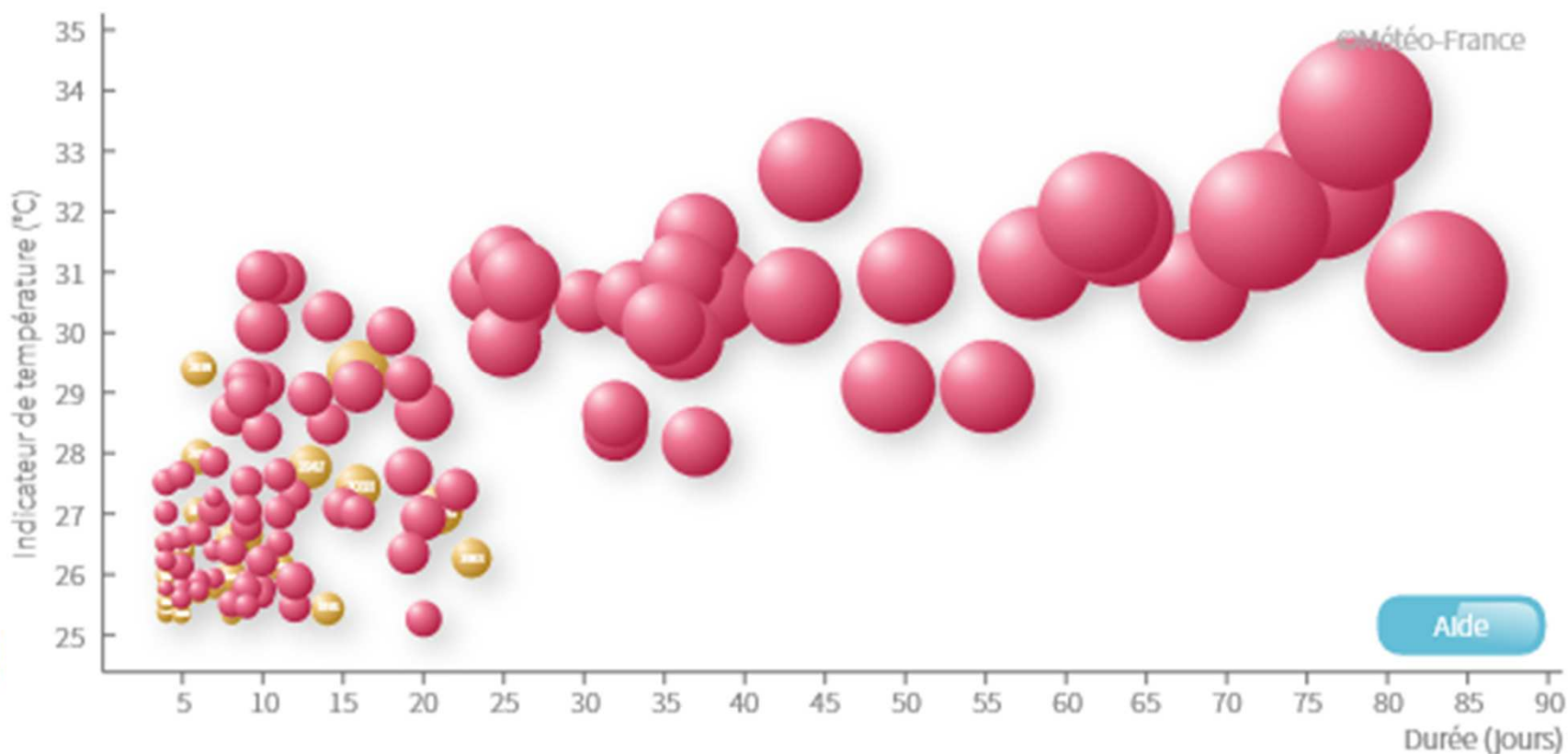




UN PARC SCOLAIRE SOUMIS AUX VAGUES DE CHALEUR

Le climat du futur

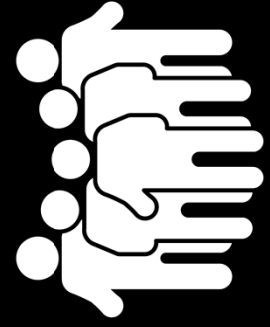
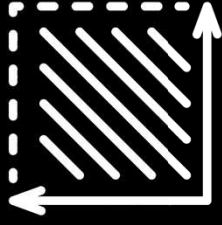
- Des vagues de chaleur plus intenses
- Des vagues de chaleur plus fréquentes

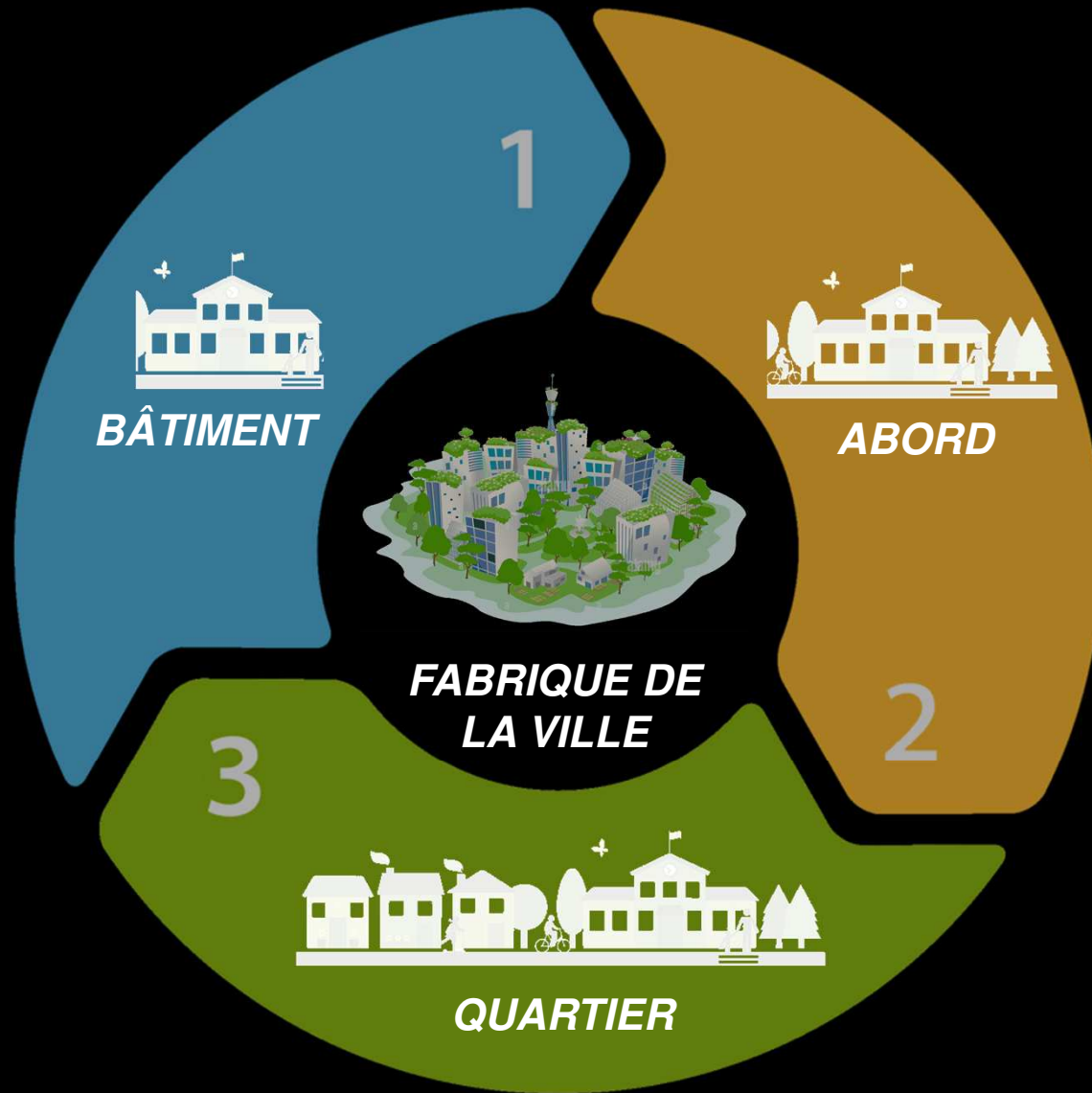


La créativité naît
de la contrainte.

acoustique
nature
Conclusion
bienvenue
sent-école
espaces
Permettre
Repérer
nouveau
service
interieur
Mobilité
taille
Cantine
vert
Accès
Potager
air
Sanitaires
RE
Edu
Nourrir
Evolutivité
Etre
Qualité
Processus
Imaginer
Villes
calme
enfants
Le
lieu
pluie
Compost
Sport
Adapté
genre
Numérique
Confort
Gaspi

ventilation
 installations tables
 Equipements
 pause Intégrer Intégrer
 mobilier froid principes
 aise sain Créer
 environnement
 école soutien saine sentir
 offrir Conception
 Soutien
 créers
 durable tels parties
 personnes
 ergonomiques
 chaises
 réduire équipements
 Posture Communication
 Impliciter
 année énergie
 concernant enseignant







BÂTIMENT

1. Confort environnemental et physique :

1. Qualité de l'air intérieur
2. Température adéquate
3. Éclairage naturel et artificiel
4. Acoustique
5. Hygiène et propreté
6. Gestion de l'énergie

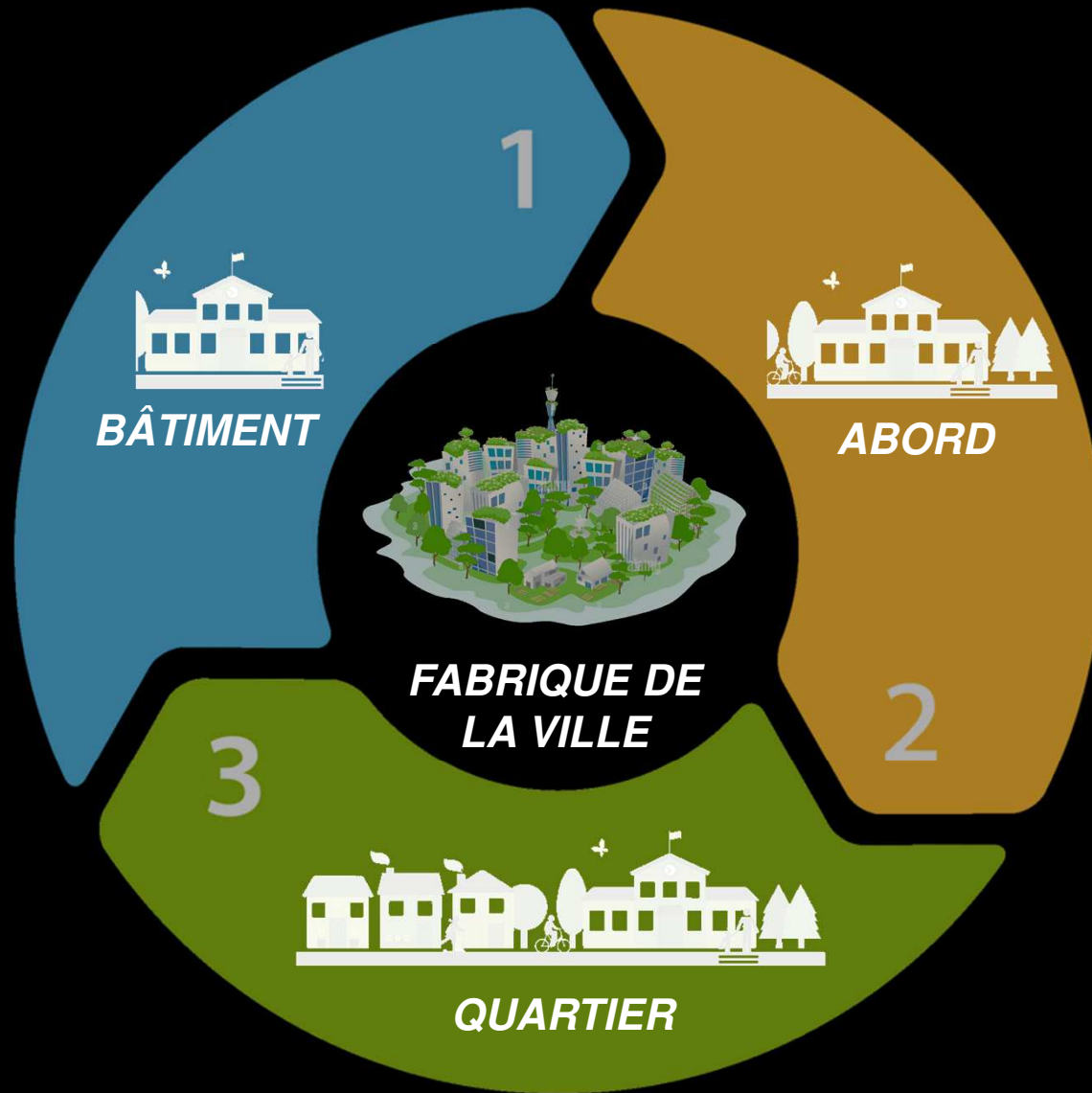
2. Ergonomie et le lien social :

1. Espaces ergonomiques
2. Équipements et mobilier de qualité
3. Accessibilité universelle
4. Alimentation et pause
5. Soutien social et émotionnel

3. Sécurité et Usage du Numérique :

1. Sécurité
2. Équipements technologiques
3. Conception durable
4. Communication et implication des parties prenantes







LES ABORDS DU BÂTIMENT

1.Sécurité et Accessibilité :

1. Sécurité des élèves et des usagers du parvis.
2. Accessibilité universelle pour tous les visiteurs.
3. Confort thermique et visuel.

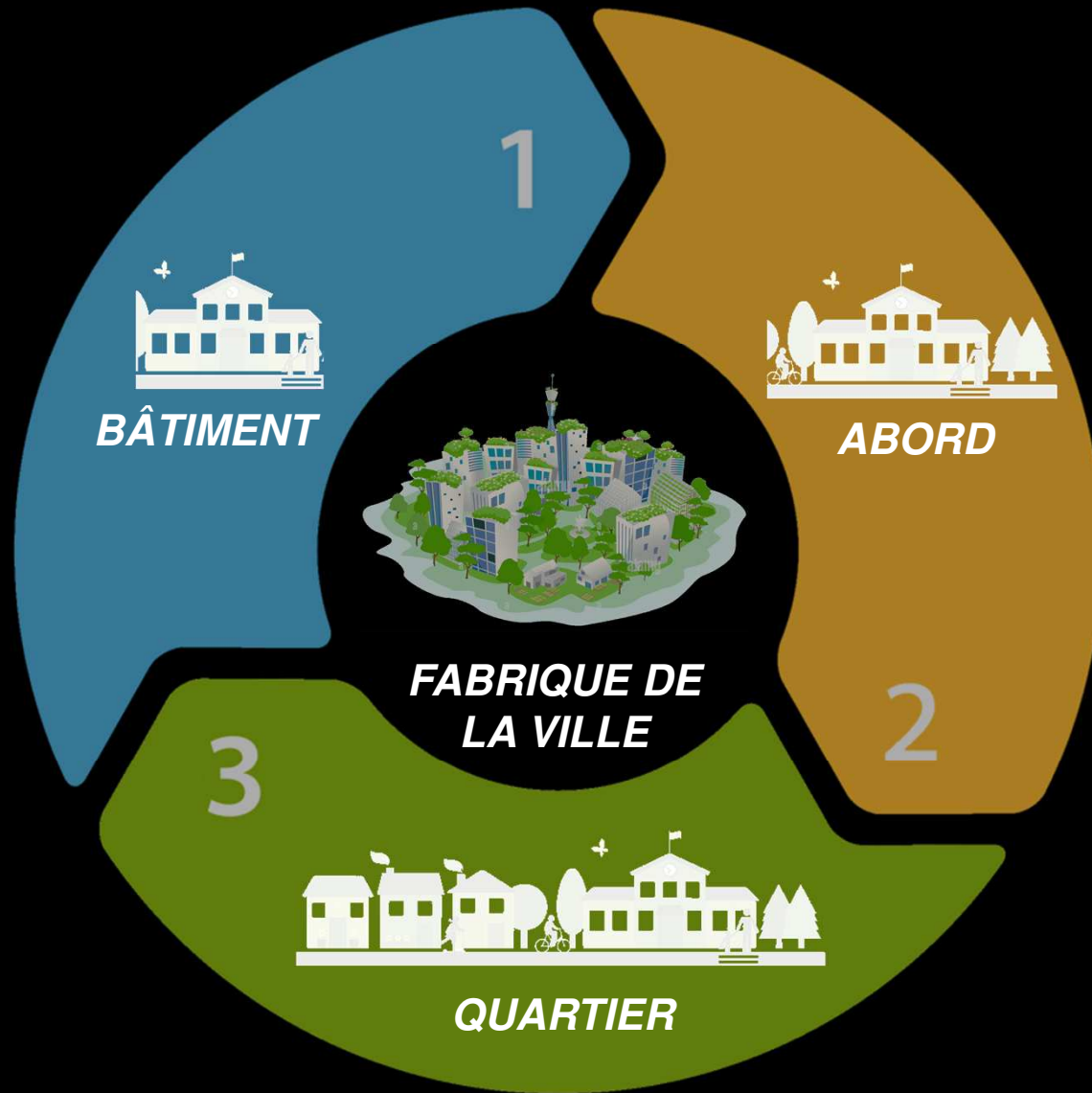
2.Durabilité et Éducation :

1. Conception écologique et gestion des ressources.
2. Promotion de l'éducation environnementale.
3. Encouragement du transport actif et de la biodiversité.

3.Bien-être et Participation :

1. Création d'espaces de jeu et de détente.
2. Favoriser la santé et le bien-être des élèves.
3. Implication de la communauté scolaire dans la gestion et le développement du parvis







LIAISONS AVEC LE QUARTIER

1. Mobilité et Accessibilité :

1. Connectivité piétonne et cyclable
2. Transport en commun
3. Stationnement et accès routiers

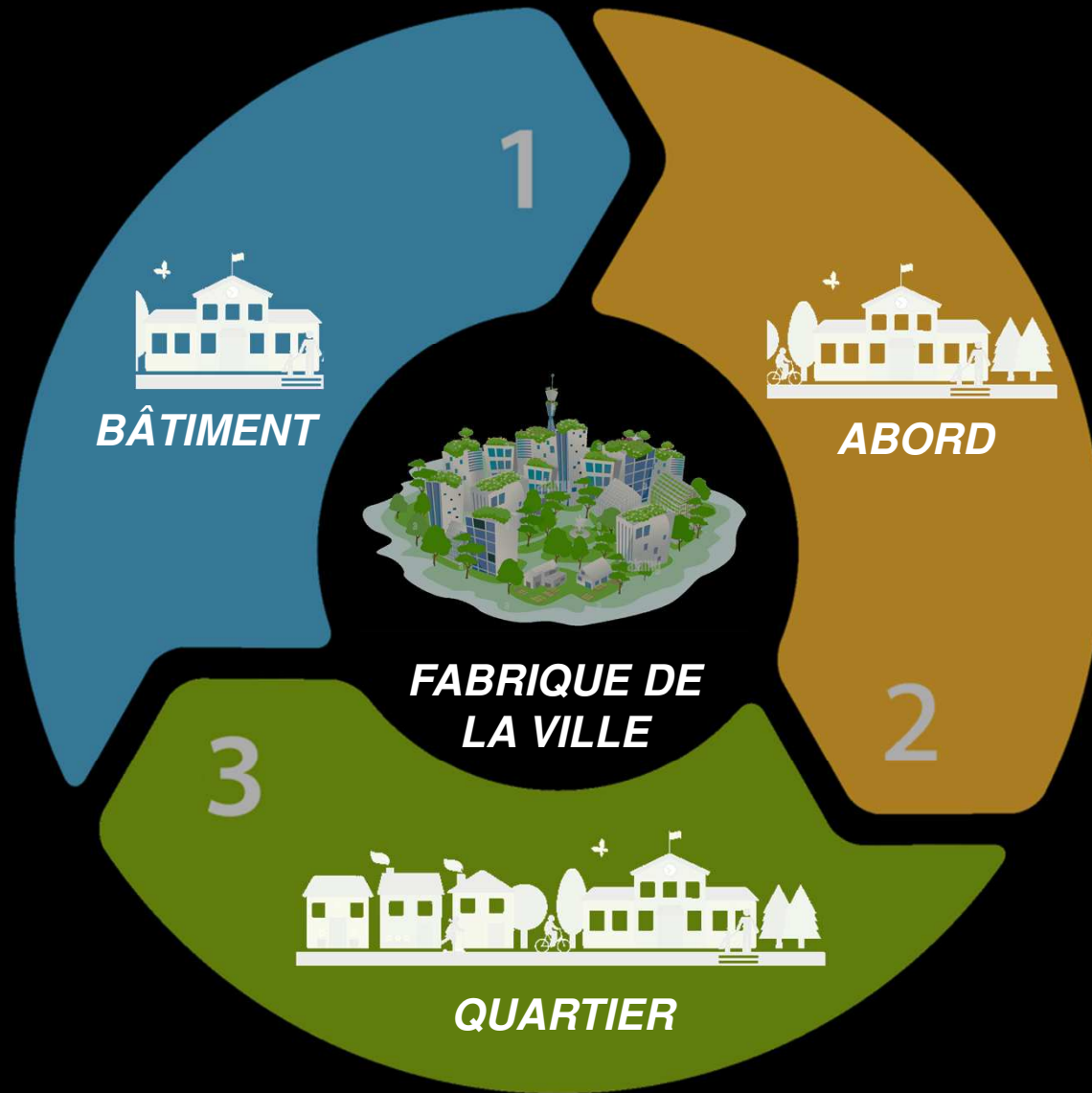
2. Aménagement Urbain et Qualité de Vie :

1. Conception urbaine
2. Intégration paysagère
3. Activités communautaires
4. Économie locale
5. Diversité culturelle

3. Sécurité, Participation et Communauté :

1. Sécurité et prévention
2. Participation citoyenne
3. Création d'un sentiment d'appartenance à la communauté







*Animer
l'intelligence
collective
Et passer à
l'action*



+++++

FINISHED FILES ARE THE RE-

SULT OF YEARS OF SCIENTIF-

IC STUDY COMBINED WITH THE

EXPERIENCE OF YEARS

+++++





**EXEMPLE FICTIONNEL : APPROCHE INTÉGRÉE
AUTOUR DE L'ÉCOLE FRANÇOIS NARDI À TOULON**



BÂTIMENT



ABORD



QUARTIER

Protection solaire
+ Végétalisation



Protection solaire
+ Végétalisation

Isolation de la toiture
+ Végétalisation

+ Panneaux
photovoltaïques en
autoconsommation
collective



Protection solaire
+ Végétalisation

Isolation de la toiture
+ Végétalisation

+ Panneaux
photovoltaïques en
autoconsommation
collective

Isolation de la façade
par l'extérieur
+ Fresque

Sonde CO2 +
brasseur d'air



Protection solaire
+ Végétalisation

Isolation de la toiture
+ Végétalisation

+ Panneaux
photovoltaïques en
autoconsommation
collective

Isolation de la façade
par l'extérieur
+ Fresque

Sonde CO2 +
brasseur d'air

Renaturation de la
cour d'école
+ Espace ludique
non genré

Potager et compost
+ récupération eau
de pluie



Protection solaire
+ Végétalisation

Isolation de la toiture
+ Végétalisation

+ Panneaux
photovoltaïques en
autoconsommation
collective

Isolation de la façade
par l'extérieur
+ Fresque

Sonde CO2 +
brasseur d'air

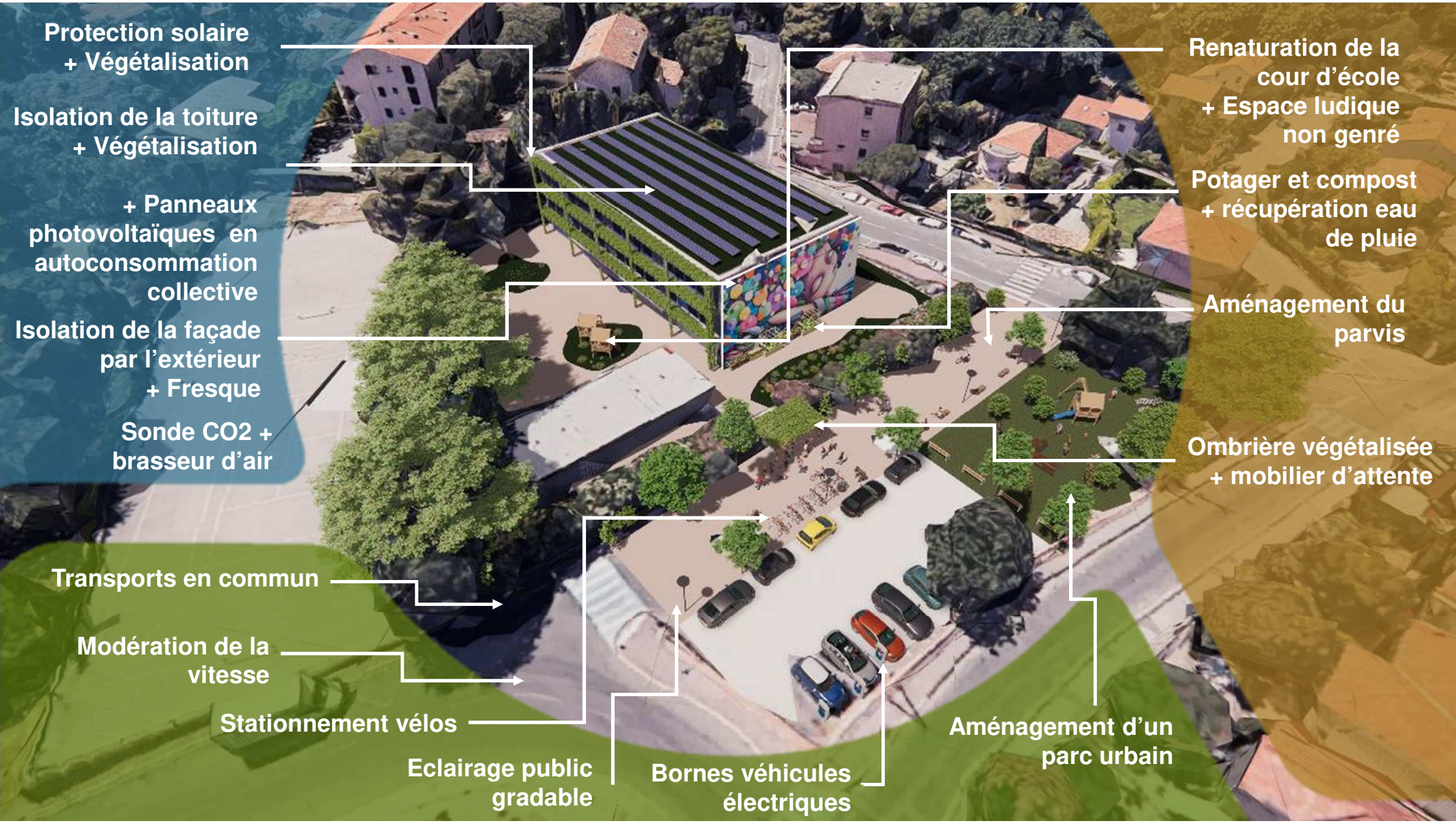
Renaturation de la
cour d'école
+ Espace ludique
non genré

Potager et compost
+ récupération eau
de pluie

Aménagement du
parvis

Ombrière végétalisée
+ mobilier d'attente





Protection solaire
+ Végétalisation

Isolation de la toiture
+ Végétalisation

+ Panneaux
photovoltaïques en
autoconsommation
collective

Isolation de la façade
par l'extérieur
+ Fresque

Sonde CO2 +
brasseur d'air

Renaturation de la
cour d'école
+ Espace ludique
non genré

Potager et compost
+ récupération eau
de pluie

Aménagement du
parvis

Ombrière végétalisée
+ mobilier d'attente

Transports en commun

Modération de la
vitesse

Stationnement vélos

Eclairage public
gradable

Bornes véhicules
électriques

Aménagement d'un
parc urbain





Observation des usagers, diagnostic



Atelier participatif de co-construction



Restitution et apport d'expertise



Diffusion, partage, aide vers la concrétisation



Entretien et animation



POUR ALLER PLUS LOIN :

OFFRE DE SERVICE ÉCOLE



- **Conseil et appui méthodologique** intégrant la prise en compte de la réglementation, des besoins des usagers, des enjeux locaux
- **Appui technique et expertises** : diagnostic, mise en œuvre, évaluation
- **Formations** et retours d'expériences
- **Animation** : ateliers techniques, démarches participatives, réseaux d'acteurs
- Accompagnement dans le déploiement d'innovations, **d'expérimentations** et évaluation.



AMI confort d'été

Le CEREMA lance un AMI pour adapter le patrimoine public aux vagues de chaleur.

ABORD DES ECOLES RESSOURCES METHODOLOGIQUES

- **Aide au choix de projets sur un territoire**
- **Boîte à outils inspiration**
- **Gestion de projet**