

# LE RÔLE DES USAGERS DANS LES ÉCONOMIES D'ÉNERGIE

Retour d'expérience en milieu scolaire avec CUBE.S

Octobre 2023



# SOMMAIRE

1. LE CHALLENGE CUBE.S
2. ENCOURAGER LES ACTIONS À FAIBLE INVESTISSEMENT
3. CLARIFIER LE RÔLE DU CEREMA
4. CLARIFIER LE RÔLE DES PORTEURS DE PROJET
5. ACCOMPAGNER LA PRISE DE RÔLE
6. RETOURS D'EXPÉRIENCE : 1 COLLÈGE, 1 LYCÉE
7. ENCOURAGER LE PASSAGE À L'ACTION
8. MOT DE LA FIN

# LE CHALLENGE CUBE.S



1 an de concours avec le Cerema et



4 ans de suivi des performances par



kit établissement  
kits ambassadeur

Éducation



Usage



Exploitation



Travaux



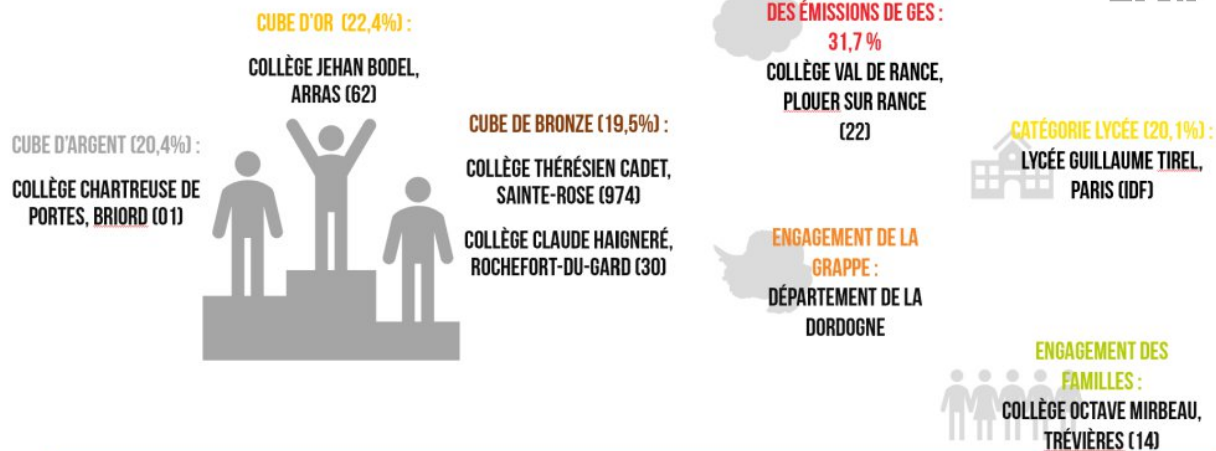
guides

# ENCOURAGER LES ACTIONS À FAIBLE INVESTISSEMENT

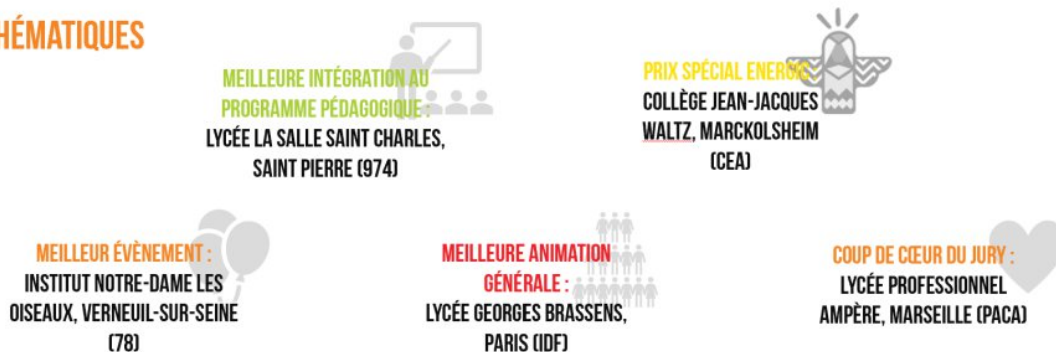


Changements de comportement  
+  
Petits travaux\*  
=  
12% d'économie d'énergie en moyenne

## PRIX ECONOMIES D'ÉNERGIE



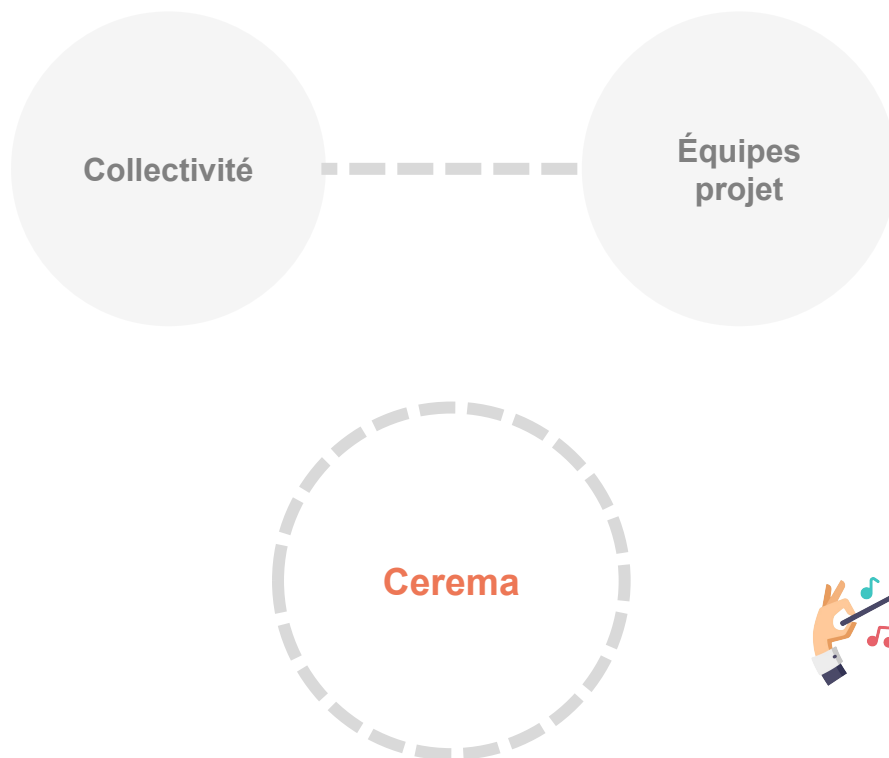
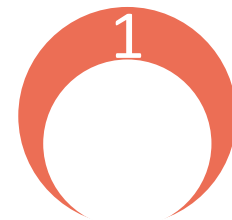
## PRIX THÉMATIQUES



Podium de l'année scolaire 2021-2022



# CLARIFIER LE RÔLE DU CEREMA



*Si la Collectivité veut faire des économies, elle n'a qu'à isoler ses bâtiments/faire des travaux*

**Identifier les forces et les contraintes**

**Donner envie d'agir**

**Dynamiser la démarche**

# CLARIFIER LE RÔLES DES PORTEURS DE PROJET



## Donner envie d'agir

- S'assurer qu'il y a un contexte social favorable
- Montrer l'engagement de la direction (communication)
- Démontrer la cohérence de la démarche
- Marquer le lancement de la démarche
- Donner la capacité aux usagers d'agir (création de mode d'emploi par exemple)

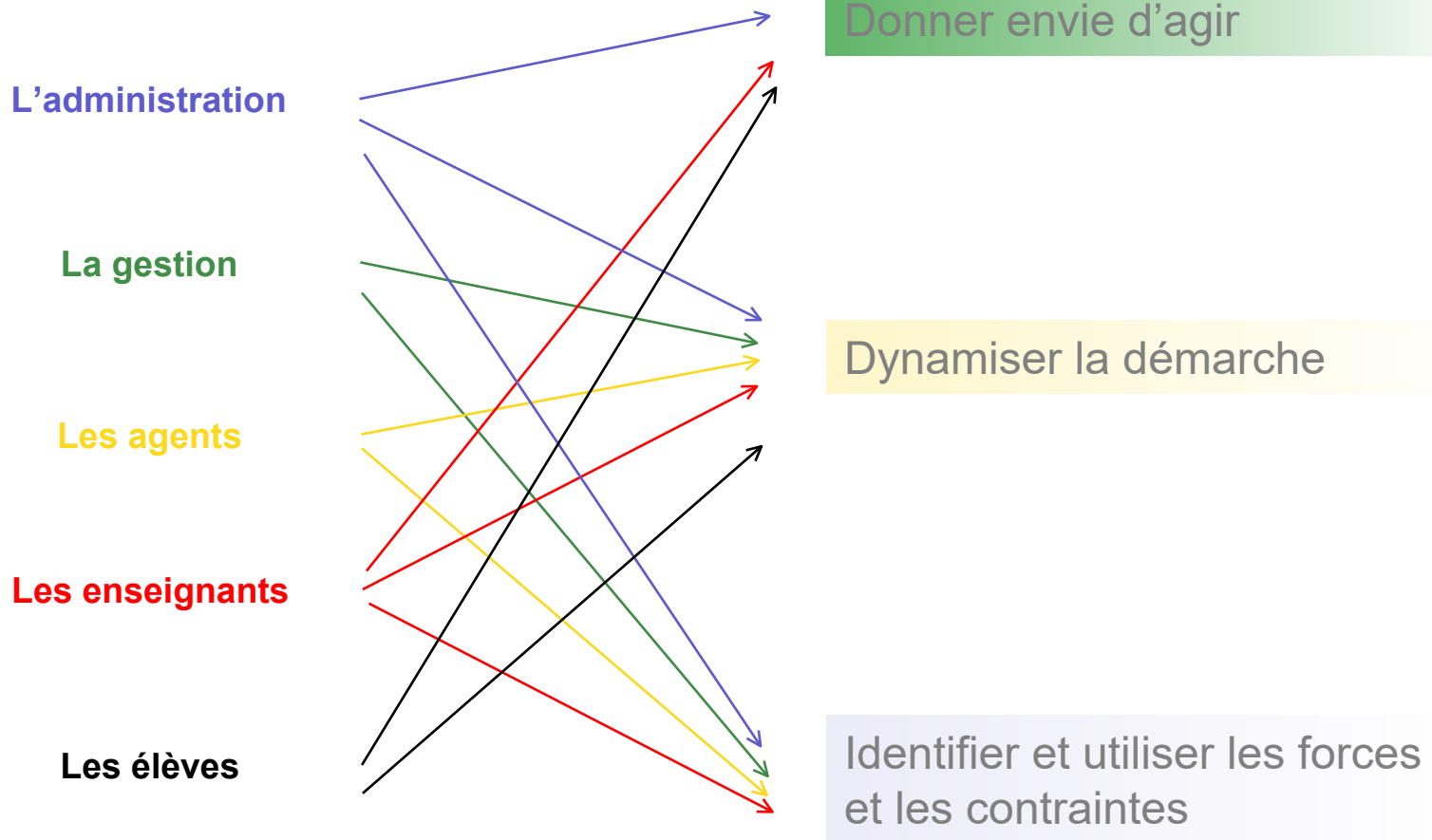
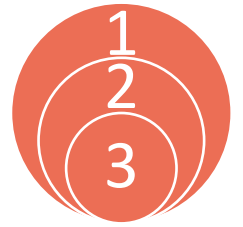
## Dynamiser la démarche

- Créer une équipe de référents
- Accorder des temps d'échanges dédiés
- Varier les approches (types de communication, de réunion)
- Rendre compte de l'avancement de la démarche

## Identifier les forces et les contraintes

- Faire un diagnostic technique (état du bâti, des équipements, du confort)
- Faire un diagnostic humain (connaissances, usages, habitudes, perception du confort)
- Récolter les idées

# ACCOMPAGNER LA PRISE DE RÔLE



# COLLÈGE G. DE MAUPASSANT (CD83)

Nominé au  
prix du  
Meilleur  
événement  
21-22

## ORGANISATION

- ✓ Constitution de l'équipe projet stable
- ✓ Libre-arbitre de l'équipe, soutien de la direction
- ✓ Diversification des actions : moments de convivialité, pédagogie
- ✓ CDI : lieu de rassemblement et d'intervention « neutre »

## ACTIONS/ÉVÈNEMENTS

- ✓ Journée Verte
- ✓ Visites techniques : chaufferie et salle des serveurs
- ✓ Concours d'affiches de sensibilisation
- ✓ 2 heures sans électricité

## ACTIONS/PÉDAGOGIE

- ✓ Visites techniques : chaufferie et salle des serveurs
- ✓ Sensibilisation aux usages liés aux équipements présentés
- ✓ Fiches de compréhension à remplir





# COLLÈGE CLAUDIE HAIGNERÉ (CD30)

CUBE de  
bronze  
21-22  
(19,5 %)

## ORGANISATION

- ✓ Constitution d'une équipe projet stable et variée
- ✓ Soutien de la Direction
- ✓ Multiplication des événements
- ✓ Implication des professeurs de Sciences
- ✓ Désignation d'un groupe d'élèves dédié au projet
- ✓ Évènement fédérateur et répliquable

## ACTIONS/ÉVÈNEMENTS

- ✓ Plénière d'introduction
- ✓ Le Grand Quizz de l'Énergie
- ✓ Fresque du Climat
- ✓ Conférence RTE

## ACTIONS/TECHNIQUES

- ✓ Modification de la programmation horaire du chauffage
- ✓ Retardement du lancement du chauffage car période de froid tardive



CUBE .S

Pour lancer le challenge CUBE.S, le collège organise...

### Le Grand Quizz de l'énergie !

Quelles équipes-classes seront désignées gagnantes ?!

# LYCÉE AMPÈRE (PACA)

Coup de  
cœur du  
jury  
2021-22

## ORGANISATION

- ✓ 1 section a intégré le projet (MELEC) : tous les professeurs se sont impliqués + professeurs hors section
- ✓ Soutien de la Direction
- ✓ Diversification des actions : activités ludiques, pédagogie

## ACTIONS/ÉVÈNEMENTS

- ✓ Jeu « Questions pour un éco-champion » faisant participer toutes les classes du lycée pendant 2 semaines (de la pré-sélection à la finale)

## ACTIONS/PÉDAGOGIE

- Intégration pédagogique totale auprès d'une classe (projet sur 2 ans) :
- ✓ intervention des élèves au sein d'une école primaire,
  - ✓ fabrication des supports du jeu,
  - ✓ validation de compétences pour le bac professionnel



# ENCOURAGER LE PASSAGE À L'ACTION

## Connaître certains points de vigilance pour anticiper les blocages

- △ Le rythme scolaire
- △ Les nombreux projets hors programme scolaire
- △ Le manque de temps
- △ L'absence de travaux comme motif de démotivation
- △ Les problèmes d'organisation
- △ Le manque de cohésion (administration-gestion-corps enseignant)
- △ Un manque d'intérêt pour la thématique des économies d'énergie

## Mettre en place des dispositifs d'accompagnement, de suivi

- Intégrer un volet « actions des usagers » dans le suivi des performances énergétiques
- Mettre en place une remontée des actions menées dans les établissements vers la Collectivité
- Garantir un retour/une réponse aux demandes des établissements (même négative)
- Promouvoir les projets aboutis auprès des autres établissements
- Développer une posture adaptée dans l'accompagnement des équipes projet en milieu scolaire

# MOT DE LA FIN







**Merci de votre attention**