

Atelier « Co-construire une cour d'école vivante à partir des ressentis et besoins de tous les acteurs

*Journée de conférence organisée par le CEREMA
« les cours d'école, un point de départ pour l'évolution des villes »*



Les quatre temps de l'atelier :



1. « ateliers enfants, sensibilisation au vivant »

Présentation d'outils et mise en pratique

Temps d'échanges et de mise en commun



2. « Notre cour rêvée »

Présentation des plans des enfants

Temps d'échanges et de mise en commun



3. « Ateliers adultes spatialisation des usages »

Présentation des plans et des programmes adultes

Temps d'échanges et de mise en commun



4. « Vivre la cour jardin »

Exemple de Charte et d'atelier avec les maternelles

Temps d'échanges et de mise en commun



Le processus « Cours-jardins, tous jardiniers ! »



■ LES COURS «OASIS»

- Initiative du CAUE de Paris
- Subventions européennes
- Voyage d'étude en Belgique
- Contexte de forte densité urbaine
- 100 cours réalisées en 2022



■ LA COUR JARDIN, TOUS JARDINIERS

- Processus du CAUE du Var
- Contexte méditerranéen
- Trois cours pilotes dans le var 2022-2023
- 2 écoles et 1 maternelle
- Convention Collège La Marquisanne
- Accompagnement Collège La Guicharde à Sanary

Le processus « Cours-jardins, tous jardiniers ! »

LE PROCESSUS « COUR JARDIN, TOUS JARDINIERS » en 2022

- **993 établissements scolaires dans le Var**
La surface moyenne d'une cour d'école est de 450m²,
soit environ 460 000 m² mobilisables
- **3 démarches- pilotes**
3 échelles de site
2 niveaux éducatifs
3 contextes territoriaux (*Hyères, Toulon, Saint-Maximin-la-Sainte-Baume*)
3 modes de passage à la maîtrise d'œuvre
- **Un protocole de conseil et de sensibilisation**
Clair, affirmé et adaptable
- **Un cahier des charges modèle**
Pour le passage à la maîtrise d'œuvre par la maîtrise d'ouvrage
- **Une transmission aux acteurs**
1 formation 'Enseignants' avec l'Education Nationale (2023)
1 formation 'Agents collectivités' (2023-2024)

10

ATELIERS

3 ateliers adulte

7 ateliers enfant

3 écoles dans 3 communes



Le processus « Cours-jardins, tous jardiniers ! »



■ L'URGENCE CLIMATIQUE ET ENVIRONNEMENTALE

- Au sein d'un quartier : le sol en enrobé et l'absence de végétation dans une cour d'école crée un phénomène d'**îlot de chaleur urbain**
- Lors d'épisode de **canicule** les élèves sont exposés à des températures intenable en plein soleil
- Lors d'épisodes de pluie violent, les surfaces imperméables provoquent des **inondations** à répétition



■ L'URGENCE PEDAGOGIQUE

- Les études actuelles parlent d'une génération « **d'enfants d'intérieur** »
- La perte de contact régulier avec le vivant a produit **une chute de connaissance des milieux naturels**
- Un lien direct a été établi entre «un manque de nature» et **la hausse des troubles du comportement et de problème de santé chez les enfants**

Paradoxe : comment préparer les futurs citoyens aux enjeux sociétaux en cours et à venir si le vivant ne fait pas partie de leur quotidien ?

Les cinq piliers du processus



1. UNE NOUVELLE RELATION ENTRE LES ELEVES ET LE VIVANT



2. UNE DEMARCHE PARTICIPATIVE



3. UNE DEMARCHE PAYSAGERE



4. UN TERRAIN A JARDINER COLLECTIVEMENT



5. LA LIVRAISON DE LA COUR LE DEBUT DE L'AVENTURE !

La cour jardin : replacer les élèves dans un milieu vivant



■ LES COURS ACTUELLES

- Sols imperméables et inertes
- Pauvreté des espaces et des usages
- Végétation rare ou inaccessible
- Jeux de catalogue
- Eaux de ruissellement perdues
- Espaces genrés



■ LES COURS JARDINS

- Sols perméables et plantés
- Diversité des espaces et des usages
- Végétation variée et accessible
- Jeux sensoriels
- Eaux de ruissellements dirigées vers les surfaces plantées perméables
- Espaces mixtes et appropriables

Les composants de la cour jardin



LE SOL



LA VÉGÉTATION



L'EAU



LA CLASSE DEHORS



LES JEUX



LE SPORT

Les premières maquettes

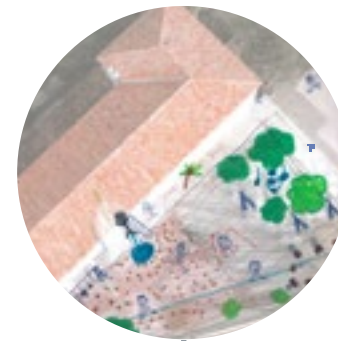


Octobre et novembre
2022

1^{er} atelier enfants



2^{ème} atelier enfants



Année scolaire
2021 - 2022



Sollicitation de la Ville
et prise en main du dossier

Janvier 2023



1^{er} atelier adultes

FORT-ROUGE EN 3 MINUTES

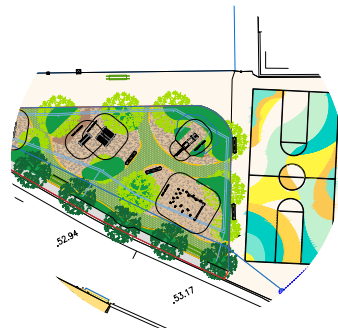
2^{ème} atelier adultes



Janvier 2023

Février 2023

Plan d'exécution
de la Ville de Toulon



Février - Mars 2023

Synthèse du CAUE Var



Réunion de travail
Mairie et CAUE Var



Présentation du
projet et échanges
avec les élèves et
les adultes

15 Mai 2023

Mise en place du processus : les ateliers enfants

■ DÉMARCHE DES ATELIERS ENFANTS

Les objectifs des ateliers étaient les suivants :

- **Rendre les enfants acteurs de la transformation de la cour.** C'est grâce à cette **co-construction** de la réflexion sur l'aménagement des espaces de la cour, que les élèves vont pouvoir s'impliquer et prendre conscience des enjeux climatiques.
- Mettre en place **une réflexion paysagère globale** à partir du sol, de la végétation, de l'eau, des usages et des ambiances et en intégrant l'expérience vécue des enfants dans la cour.
- En plus d'être des temps de concertation, ces ateliers sont aussi des moments de **transmission et d'éducation au vivant, abordant la cour de l'école comme milieu écologique.**

Partir des ressentis et
des besoins des enfants
dans la cour

Fédérer les élèves et les
enseignants autour
d'un projet commun



■ ATELIER I. « PROMENADE PAYSAGÈRE »



■ ATELIER II. « PERMÉABLE OU IMPERMÉABLE ? »



■ ATELIER III. « NOTRE COUR RÊVÉE »

Mise en place du processus : les ateliers

NOUVEAUX USAGES



1. TOUCHER L'EAU



2. GLISSER SUR UN TOBOGGAN



3. JOUER DANS
UNE CABANE



4. GRIMPER SUR
DES RONDINS



5. APPRENDRE DEHORS



6. JARDINER



7. JOUER A LA
PATOUILLE



8. OBSERVER



9. LIRE DEHORS
AU CALME



10. MARCHER
PIEDS NUS



11. DESSINER SUR
DES TABLEAUX



12. SE REPOSER

RÉSULTATS DES VOTES

CLASSE CE2 - CM1

1. Grimper
2. Apprendre dehors
3. Jouer dans le sable ou la terre
4. Glisser (toboggan)
5. Toucher de l'eau

CLASSE CM2

1. Apprendre dehors
2. Grimper
3. Sauter
4. Se mettre à l'ombre
5. Se cacher

CLASSE CM-CM2

1. Jouer dans une cabane
2. Jouer
3. Grimper
4. Toucher l'eau
5. Se cacher

Mise en place du processus : les ateliers



SE CACHER
MONTER SUR DES RONDINS
SE METTRE A L'OMBRE
TOUCHER L'EAU
GRIMPER
JOUER DANS UNE CABANE
APPRENDRE DEHORS
JOUER AVEC DU SABLE ET DE LA TERRE
LIRE DEHORS
JARDINER



ATELIER III. « NOTRE COUR RÊVÉE »

Mise en place du processus : les ateliers adultes

■ DÉMARCHE DES ATELIERS ADULTES

- **Instaurer une réflexion collective à l'attention du bien être et de l'apprentissage des enfants.**
- Mettre en place **une réflexion paysagère globale** à partir du sol, de la végétation, de l'eau, des usages et des ambiances et en intégrant l'expérience vécue des enfants dans la cour.
- **Lever des freins ou craintes potentielles** en échangeant collectivement sur les **enjeux de gestion, de sécurité et d'hygiène**, afin que chacun puisse saisir les sujets auxquels sont confrontés l'équipe pédagogique, les parents et les services techniques.

Permettre à tous les
acteurs de la cour de
s'écouter et de s'exprimer

Initier un changement
de regard sur l'espace
de la cour



■ ATELIER I. DIAGNOSTIC ET CONSTATS

**CONFRONTER «LA COUR IDÉALE » ET LE
DIAGNOSTIC DE L'EXISTANT**



■ ATELIER II. SPATIALISER LES INTENTIONS

**ASSOCIER LES USAGES CHOISIS AVEC LES SOLS
PERMEABLES POSSIBLES POUR LA COUR**






ATELIER I.

1. **L'exercice des post-its** permet à chacun de s'exprimer sur « la cour idéale » en notant une idée par post-its. Les participants ont mentionné de nombreuses idées pouvant être rassemblées selon les catégories suivantes :

- **Biodiversité (végétation, animaux, insectes)**
- **Ambiance (ombre, eau...)**
- **Equipements**
- **Usages**
- **Espaces et occupations**

2. **Un retour sur les maquettes déjà réalisées par les enseignants et les élèves** ont permis de mettre en valeur les premières intentions et d'échanger sur les contraintes du site.

3. **Un travail sur plan par groupe** a permis d'identifier chaque espace de la cour selon trois critères :

-  **Espace dysfonctionnel**
-  **Espace à fort potentiel non-exploité**
-  **Espace bien approprié**

SE CACHER
MONTER SUR DES RONDINS
SE METTRE A L'OMBRE
TOUCHER L'EAU
GRIMPER
JOUER DANS UNE CABANE
APPRENDRE DEHORS
JOUER AVEC DU SABLE ET DE LA TERRE
LIRE DEHORS
JARDINER



ATELIER II.

1. Un retour sur l'**atelier enfant** a permis aux adultes de l'atelier de prendre en compte la synthèse des usages réalisée.

2. Etablissement d'un «**programme d'usages**» ; correspondant au vote des enfants :

3. **Spatialisation des usages** en associant un type de usage avec un type de sol

- 1- **Grimper**
- 2- **Toucher l'eau**
- 3- **Cabane**
- 4- **Se mettre à l'ombre**
- 5- **Patouille + sable**
- 6- **Apprendre dehors**
- 7- **Jardiner**

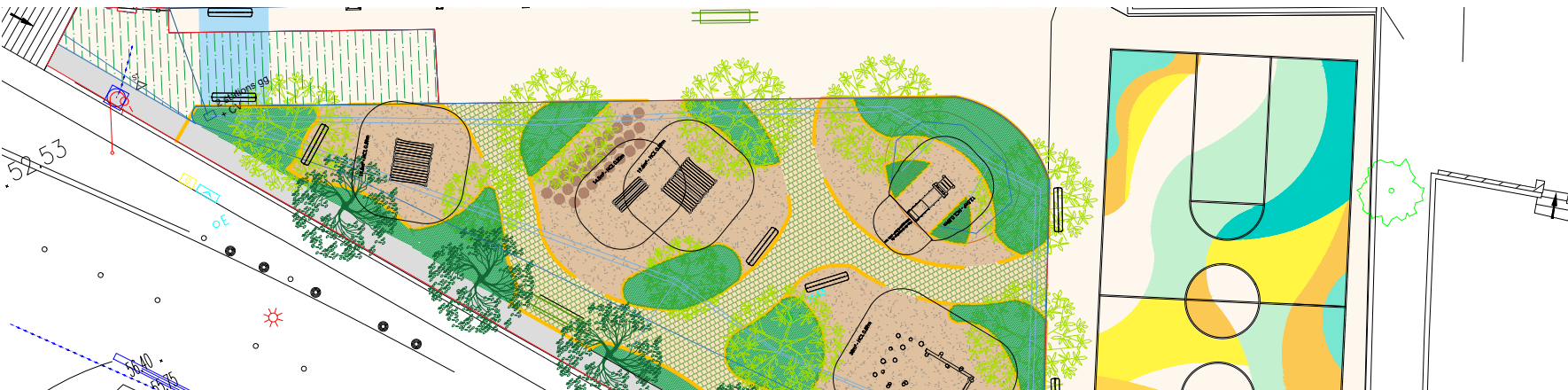
FORT-ROUGE EN 3 PLANS



Vue drone existant



Plan de synthèse CAUE Var



Plan d'exécution Toulon Provence Méditerranée

FORT-ROUGE PLAN PROJÉT













- Les règles de la cour "jardin"
- Laisser les copeaux par terre
 - Jouer sans jeter
 - Laisser les feuilles sur la plante
 - Attendre que le copain ait fini le parcours et faire le queue
 - Interdit de manger la terre et les copeaux
 - Attendre son tour pour la prise de feuille







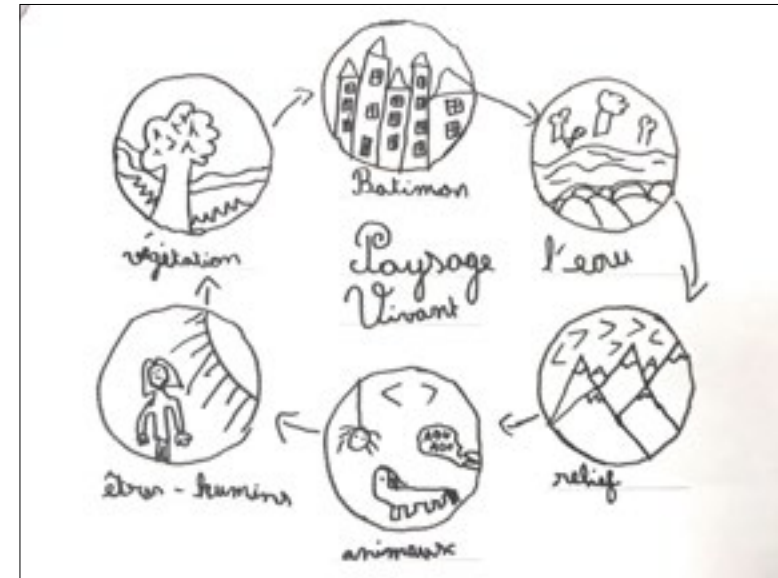


La cour jardin : un processus au temps long



La cour-jardin est un processus au temps long :

- Etudes préalables
- Ateliers participatifs
- Désimperméabilisation
- Jardinage
- Charte d'utilisation
- Appropriation



Le cycle du paysage vivant réalisé par un élève

Faire vivre la cour-jardin au quotidien :

- Implication et collaboration à travers un projet d'école entre les différents acteurs
- Ateliers de sensibilisation et d'éducation au vivant : jardinage, gestion de l'eau, sol vivant...
- Collaboration avec des centres-aérés, maisons et associations de quartier...

