

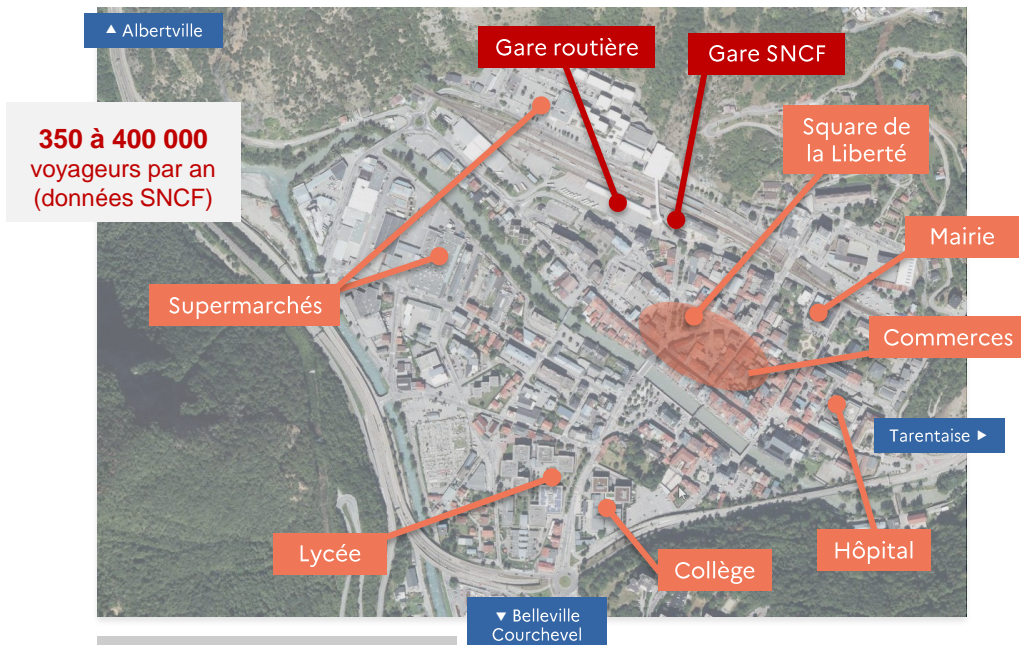
Mission flash d'accompagnement

Projet de pôle d'échanges de Moûtiers



Accompagnement de l'AAP TCSP n°4 | Mission pour la communauté de communes Coeur de Tarentaise

Quelques repères



6 000 à 14 000 touristes
arrivent en gare de Moûtiers
un samedi d'hiver
(données SNCF 2023)



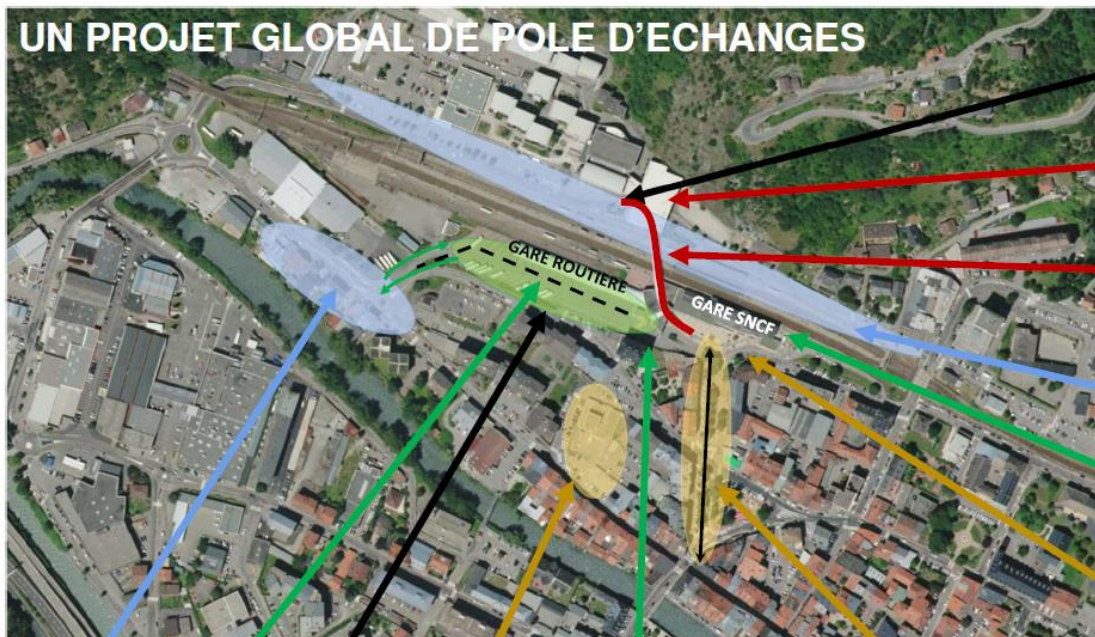
Moûtiers

- 3 500 hab. et 3 200 emplois (INSEE 2019)
- Un nœud intermodal important, à la croisée des routes desservant les grandes stations de Tarentaise et de Vanoise
- Desserte : TGV nationaux / internationaux, TER, navettes aéroport (Lyon, Genève), cars desservant les stations, cars scolaires
- Un PEM aménagé en 1992 (JO), une reconfiguration partielle du bâtiment-voyeurs en 2015
- Une forte variabilité saisonnière des flux, avec un bâtiment qui s'adapte (haute saison / basse saison)



Les composantes initiales du projet de pôle d'échanges

- **Un projet en plusieurs phases**, avec de premiers travaux en 2022-2023 sur le « cœur de PEM » (BV, passerelle, GR et accès)
- **Une mission d'étude** confiée à un BE pour réfléchir à des aménagements d'intermodalité au-delà de 2023



Reprise du giratoire du Faubourg

Retournement de la gare routière

Conforter le stationnement

Régénération de l'îlot Faubourg de la Madeleine

Aménagement du bâtiment voyageur / gare routière (services et accueil) + favoriser l'intermodalité

Créer une continuité urbaine avec le centre ville

Reporteur une partie des flux gares vers l'avenue des XVI JO (services aux particuliers, location, livré)

Régénération du bâtiment / parvis Chaudanne

Réouverture de la passerelle de la Chaudanne
Connexion du quartier au centre-ville

Requalification de l'avenue des XVI JO

Mise en accessibilité des quais

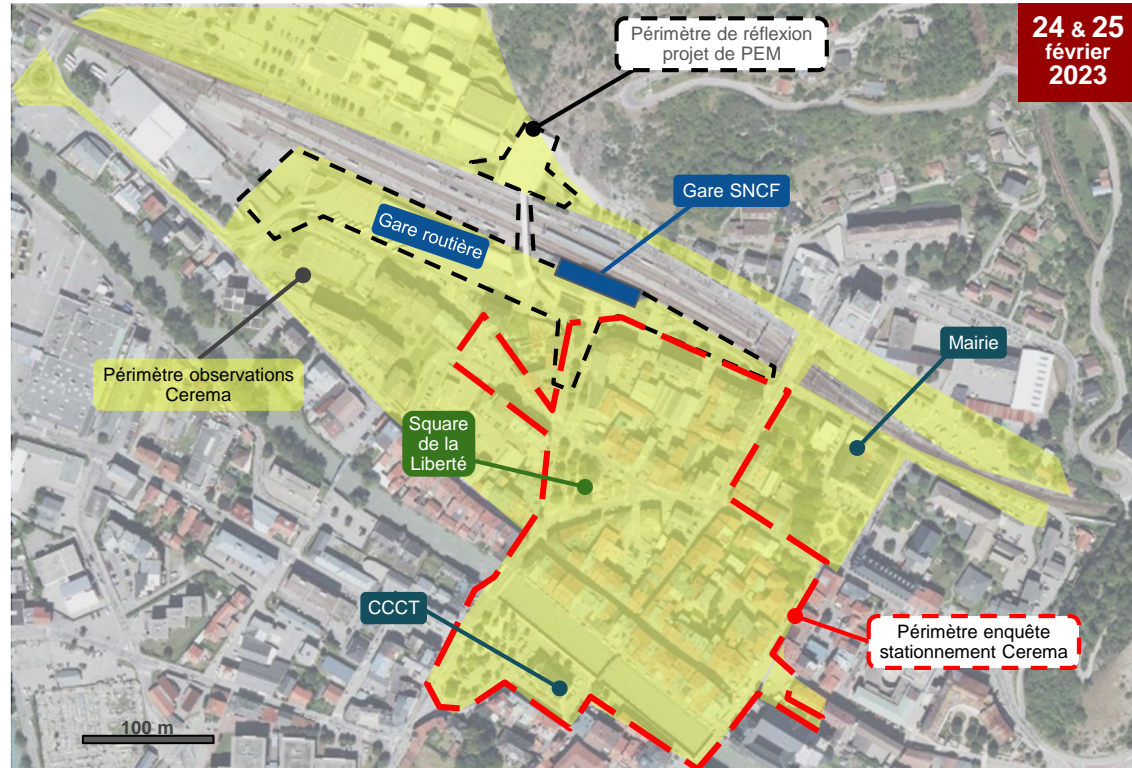
Réaménagement du parvis de la gare et organiser les usages / circulations
taxis, dépose minute, vélos, stationnement, piétons

La mission Cerema

Objectif : identifier les mesures relatives à l'organisation des circulations et à la gestion du stationnement qui pourraient être mises en œuvre afin d'assurer le bon fonctionnement de ce futur équipement

Mission d'enquête flash un vendredi-samedi de chassé-croisé hivernal (24-25 février 2023)

- Préparation préalable (études, entretiens)
- Observations de différents secteurs
- Enquête stationnement (env. 500 places)
- Entretiens d'acteurs et d'utilisateurs (vendredi 14h-18h – samedi 9h-15h)



Les grands enseignements du diagnostic-flash (extraits)

Un système de transport multimodal avec des dysfonctionnements, mais doté d'une bonne capacité d'autorégulation



Une hyper-concentration des fonctions autour de la gare



Samedi d'hiver : 2 TGV + 2 Thalys arrivent entre 13h15 et 14h15

"Un jour de pointe, la gare routière peut accueillir 300 cars, plus des VTC"

(la responsable de la gare routière)

Une gare « porte d'entrée », pourtant peu ouverte sur la ville...



- Parvis au revêtement dégradé
- Pas de repères vers la gare routière ou le centre-ville
- Liaisons peu lisibles pour les voyageurs en transit comme pour les usagers du quotidien

... et dont le rayonnement international profite peu à Moûtiers

"On ne pensait pas qu'il y avait tout ça ! Ça nous a bien plu"

"Ce serait bien s'il y avait plus d'infos depuis la gare sur les lieux à visiter, sur les endroits où on peut faire un pique-nique. Parce que c'est à quelques minutes."

(des touristes de passage à Moûtiers)

"Il y a un enjeu fort pour l'office de tourisme à être présent en gare, à entrer dans la gare. Mais on ne peut rien faire. La SNCF ne fait rien pour Moûtiers."

(la directrice de l'office de tourisme)

Une ville compacte mais peu propice à la marche et au vélo, et qui accorde une place prépondérante à l'automobile



- Politique de stationnement peu lisible, peu efficace
- Un espace public saturé par l'automobile
- Nombreux obstacles ou difficultés pour les piétons
- Absence d'aménagements pour le vélo

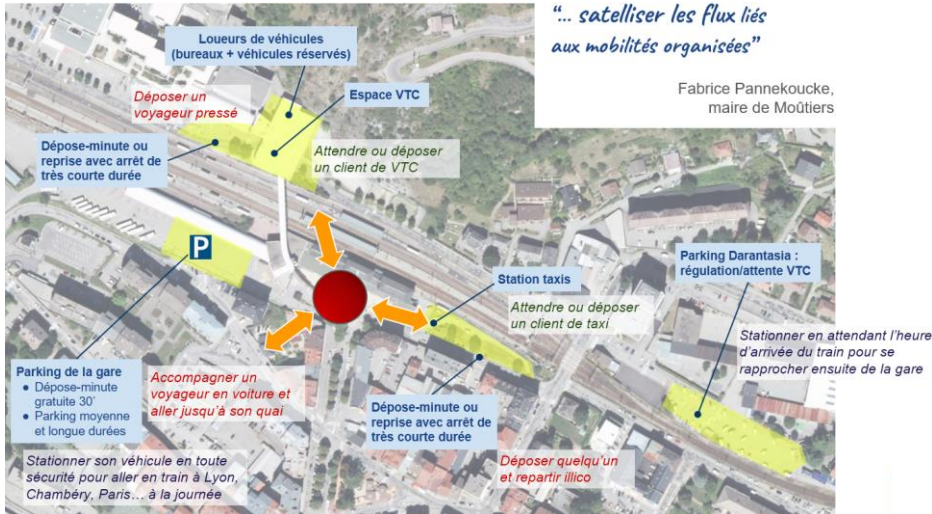
"Du fait de l'histoire, on a une réglementation qui fonctionne un peu à l'envers avec des places non réglementées en centre-ville et des zones bleues autour" (resp. police municipale)



"Actuellement, il y a 2200 places de stationnement à Moûtiers, toutes gratuites" (resp. police municipale)

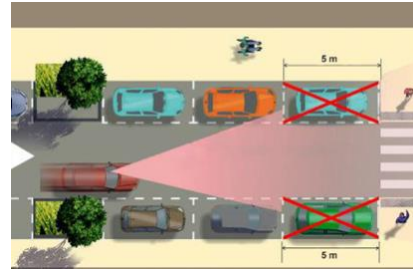
Des recommandations pour l'action

Répartir les fonctions liées à la mobilité autour du pôle d'échanges

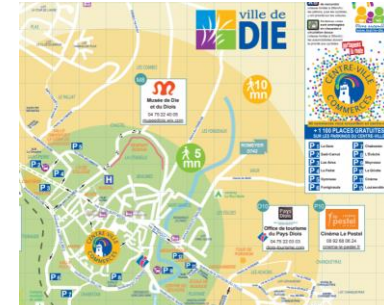


Mieux organiser le stationnement à l'échelle de la ville

- Rendre la réglementation du stationnement sur voirie plus cohérente et plus lisible
- Saisir les opportunités de réaménagement de l'espace public pour d'autres usages
- Renforcer les possibilités de stationnement hors voirie



i Redonner au parking de la gare sa vocation d'accueil des usagers du train



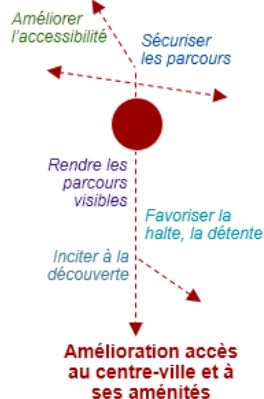
Plan de stationnement de Die (avec temps de marche)

Des recommandations pour l'action

Améliorer les liaisons urbaines de part et d'autre de la gare, au-delà du périmètre de projet

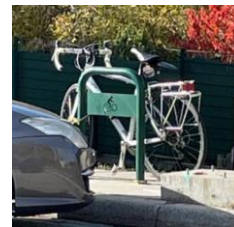


Désenclavement quartier de la Chaudanne et av. des XVI^e JO



Mettre en œuvre une politique en faveur des modes actifs

- Élaborer un plan de circulation conçu dans une logique multimodale, pour donner la priorité à la vie locale et inciter aux modes actifs
- Concevoir des itinéraires confortables et continus pour la marche et le vélo



Campagne de communication bruxelloise pour promouvoir la marche

Parvis Lisibilité

Végétal Aires de détente

Jeux Découverte



Carquefou



Châteauroux

Des recommandations pour l'action

Faire de la gare une porte d'entrée et une vitrine pour Moûtiers



6 000 à 14 000 touristes arrivent en gare de Moûtiers un samedi d'hiver (données SNCF 2023)

Plan Street art
Moûtiers

Cathédrale Saint Pierre
Saint Pierre Cathedral

Cette cathédrale de style composite comporte un chœur roman, une façade gothique, un avant-choeur classique et des nets néoclassiques. Cet édifice renferme également de nombreuses oeuvres artistiques. La cathédrale est classée monument historique.

• Fic
• Dis
• Expl

Temps moyen de visite : 1h
Average visit time: 1hr

Temps moyen de visite : 1h
Average visit time: 1hr

Place Saint-Pierre
73600 MOÛTIERS

Musée d' Histoire et d' Archeologie
History and Archeology Museum

Le Centre Historique
Historical Centre

Street Art

Une demande de voyageurs en escale

→ Une incitation à valoriser en gare les initiatives invitant à découvrir Moûtiers

L'exemple du parcours « fil rouge » au départ de la gare de Mulhouse



Quel retour sur l'accompagnement du Cerema ?