

Ille & Vélo<sup>35</sup>

Favoriser l'usage du vélo  
en Ille-et-Vilaine

## Pistes cyclables à haut niveau de service

*Atelier CEREMA du 14 décembre 2023*

**QUELS AMÉNAGEMENTS CYCLABLES HORS AGGLOMÉRATION ?**

# Ille & Vélo<sup>35</sup>, c'est un écosystème composé :

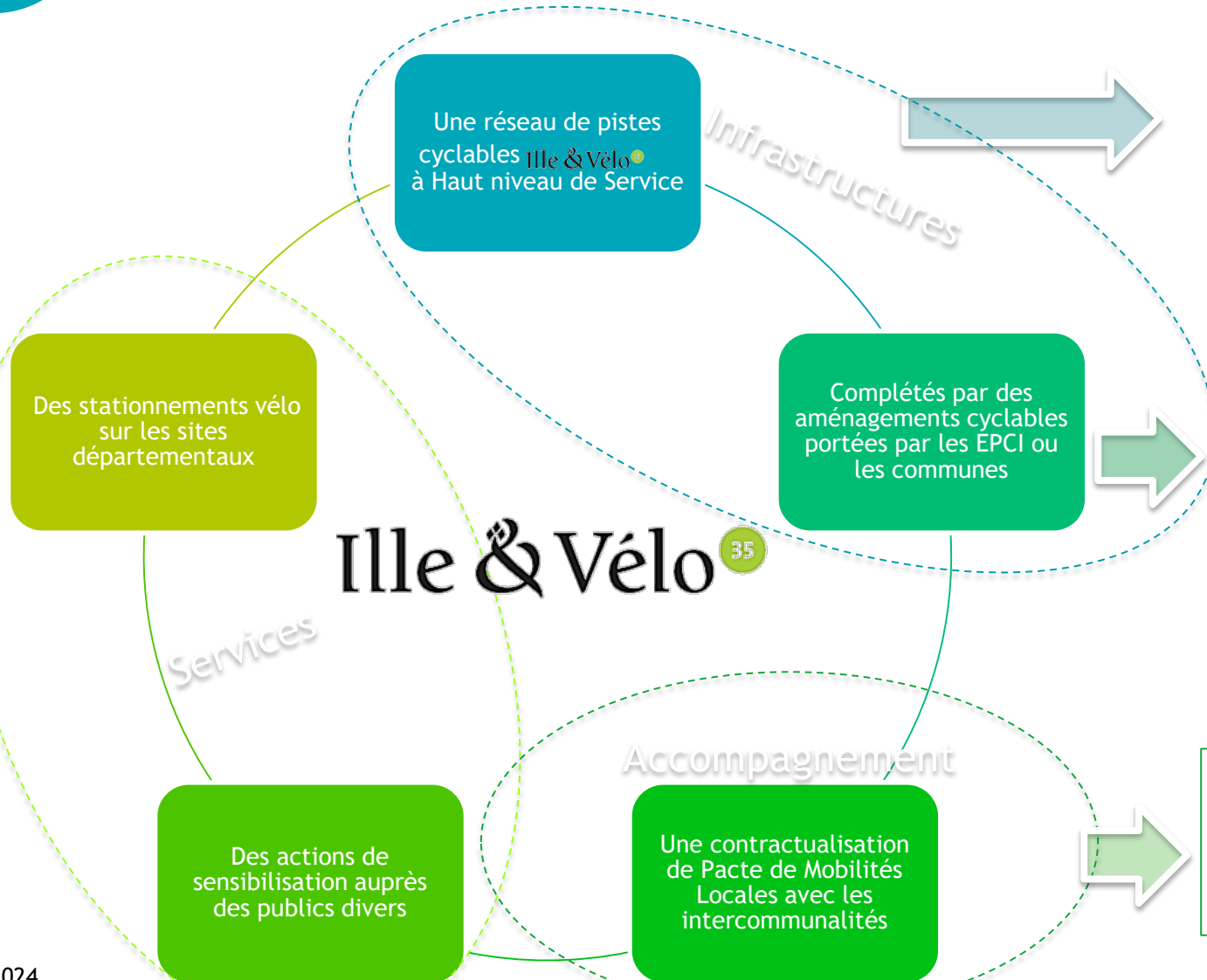
## Des outils



CONSTRUIRE DES PISTES CYCLABLES DÉPARTEMENTALES À HAUT NIVEAU DE SERVICE HORS AGGLOMÉRATION



GUIDE POUR LE PROJET D'AMÉNAGEMENTS DE ROUTES DÉPARTEMENTALES EN FAVORI DES MOYENS CYCLES



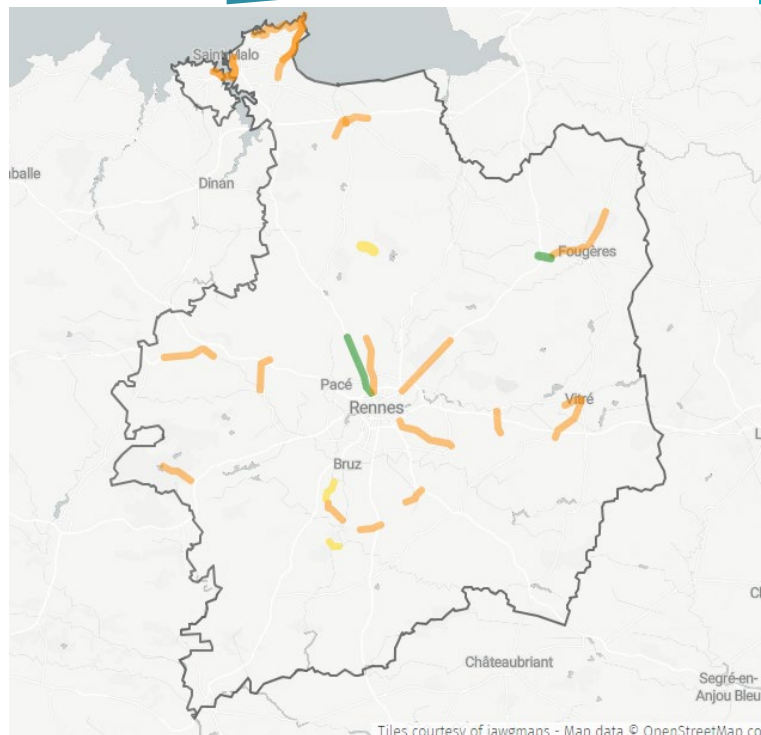
# Le réseau Ile & Vélo<sup>35</sup> :

- Des pistes cyclables à haut niveau de service mises en œuvre par le Département pour un usage du vélo au quotidien

Constituant des axes structurants, là où le potentiel de report modal vélo est fort

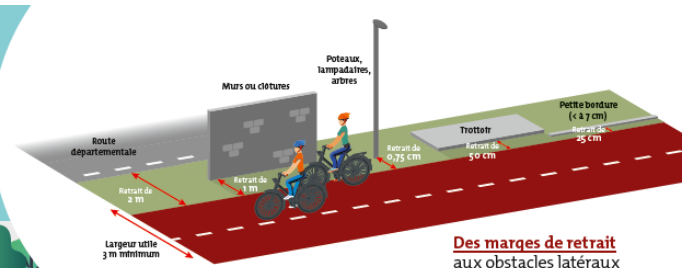
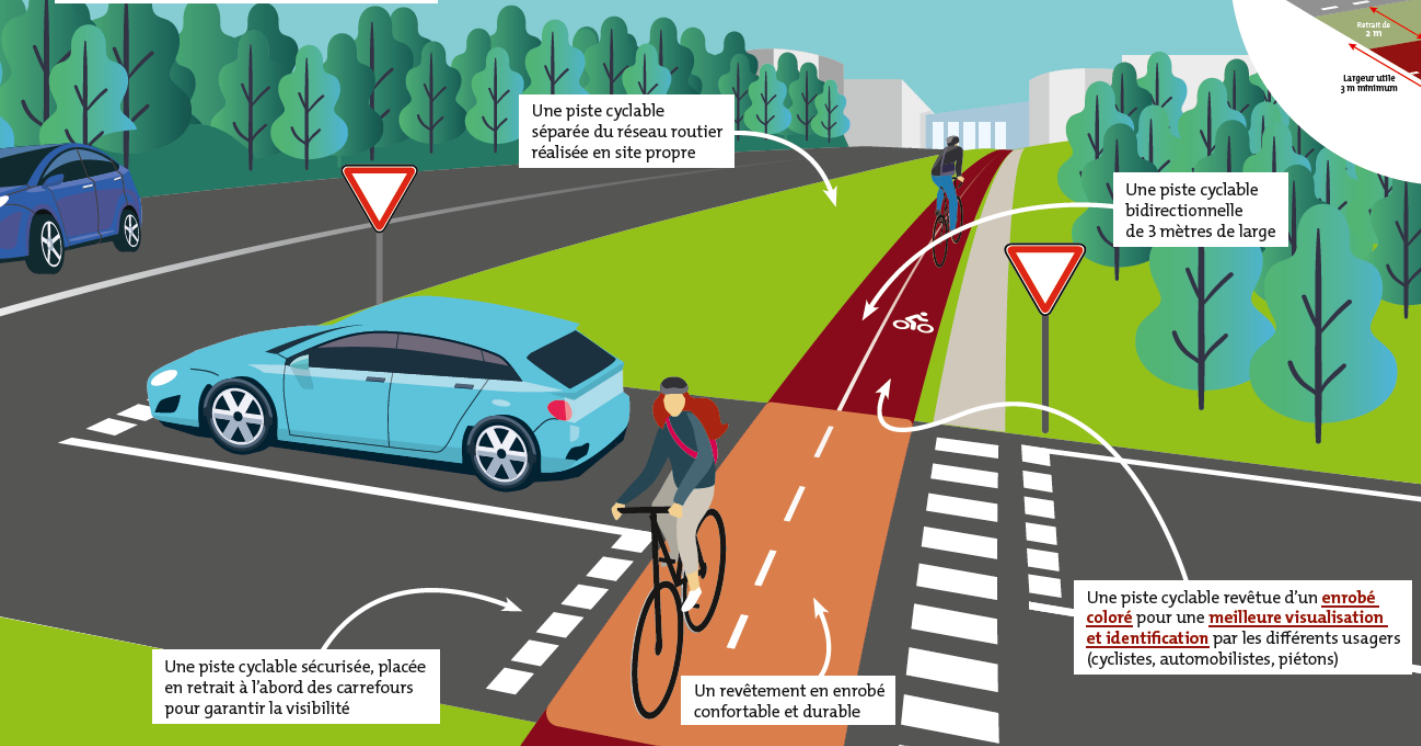
Un budget alloué de 70 millions € (2021-2028)

24 liaisons cyclables déjà ont été identifiées dont 2 réalisées



Un réseau cyclable départemental sécurisé, confortable, attractif pour les déplacements du quotidien

### LES GRANDS PRINCIPES TECHNIQUES

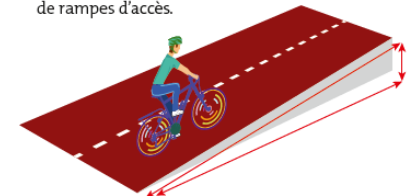


**Des marges de retrait** aux obstacles latéraux pour sécuriser les cyclistes et éviter l'« effet paroi ».

Un **rayon de courbure des pistes** permettant de garder une vitesse constante, adaptée à celle des vélos à assistance électrique (25 km/h).

**Des pentes faibles** adaptées à tous les types de cyclistes sauf en cas de contraintes topographiques et d'aménagement de rames d'accès.

Pourcentage de pente	Distance maximum
2 %	Sans limite de distance
4 %	4 km
5 %	2 km
6 %	240 m
10 %	30 m





### Sécuriser et faciliter le déplacement rapide des cyclistes aux intersections

Des régimes de priorité adaptés au type de trafic, à la vitesse et aux visibilité existantes.

#### • LE FRANCHISSEMENT DES CARREFOURS

**PRIORITÉ CYCLISTE** La visibilité est bonne, le trafic peu dense : **le cycliste reste prioritaire.**

La piste cyclable est marquée d'une couleur différente à l'intersection.

L'automobiliste est informé du changement de priorité.

**PRIORITÉ AUTO** Le secteur n'est pas assez sécurisé pour donner la priorité aux cyclistes.

La piste cyclable n'est pas colorée au niveau de l'intersection.

L'automobiliste est prévenu de la présence de cyclistes par des pictogrammes.

Les cyclistes sont informés par un « cédez-le-passage ».

#### • LE FRANCHISSEMENT DES GIRATOIRES

La piste cyclable est créée à l'extérieur de l'anneau circulé.

**2 VOIES DE CIRCULATION À FRANCHIR :** cycliste prioritaire.

**À PARTIR DE 3 VOIES CIRCULÉES À FRANCHIR :** automobiliste prioritaire.

La traversée peut se faire en deux temps via un passage protégé.

La traversée des cyclistes peut parfois se faire en deux temps, via un **passage protégé.**

L'automobiliste reste prioritaire. Cet aménagement réduit les voies routières circulées, l'îlot central peint matérialise le passage protégé entre chaque voie circulée.

#### • LES OUVRAGES D'ART POUR FRANCHIR LES VOIES FORTEMENT CIRCULÉES OU LES POINTS SINGULIERS

Sécuritaires, confortables, design, les passages supérieurs et inférieurs facilitent et sécurisent les déplacements rapides des cyclistes.

Passage inférieur ouvert et lumineux

Passage supérieur sans « effet paroi »

Retrait conseillé : 0,5 m

Largeur utile de la piste : 3 m

Retrait conseillé : 0,5 m

#### Un réseau cyclable départemental

- doté d'un budget de 70 millions d'euros,
- composé de pistes à haut niveau de service,
- pour se déplacer à vélo en toute sécurité,
- pour faire de la pratique cyclable une alternative à la voiture,
- pour créer un réseau d'infrastructures confortables, sécurisées et rapides pour les courts trajets du quotidien.



Département d'Ile-et-Vilaine  
Pôle construction et logistique  
Direction déléguée aux nouvelles mobilités  
1, avenue de la préfecture  
35042 RENNES CEDEX  
Tél : 02 99 02 34 97

www.ile-et-vilaine.fr

Suivez-nous sur [Facebook icon] [Twitter icon] [Instagram icon]

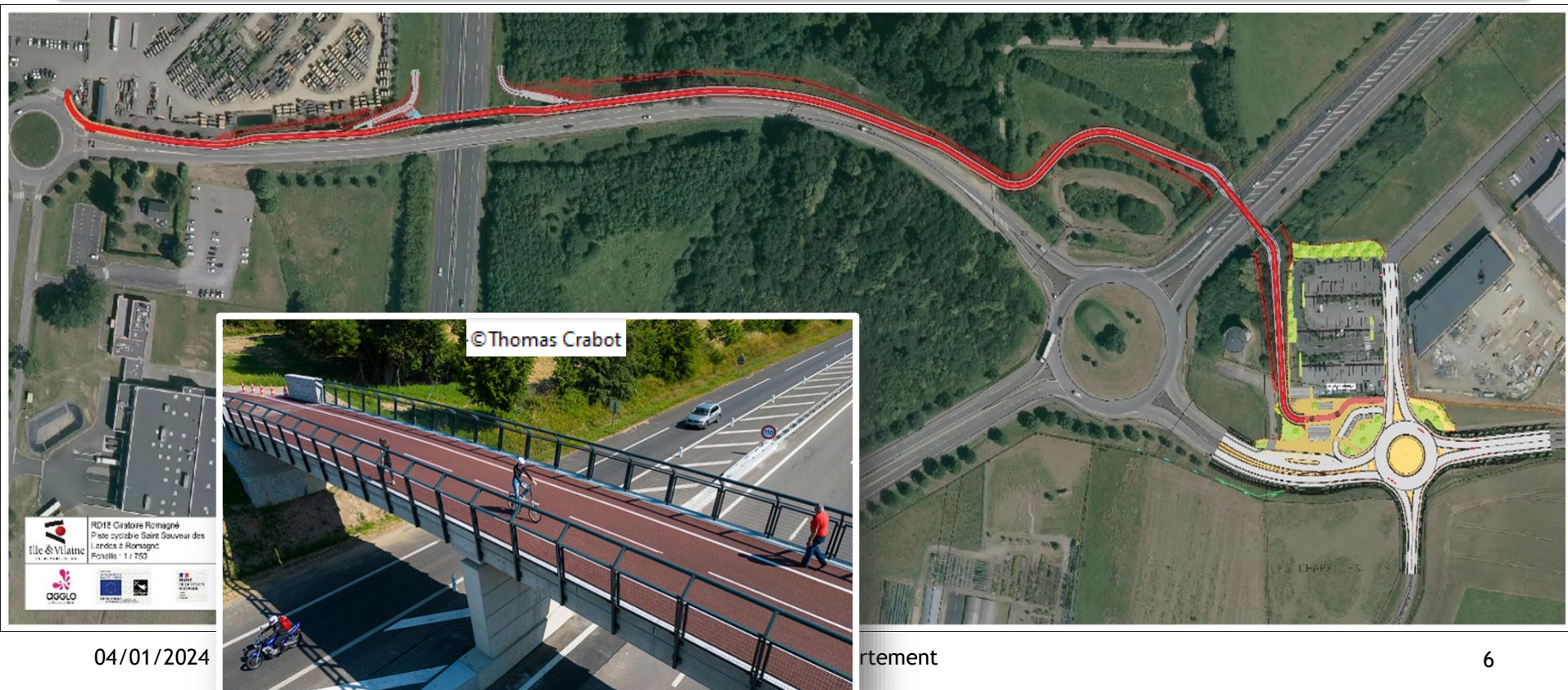
CONSTRUIRE DES PISTES CYCLABLES DÉPARTEMENTALES À HAUT NIVEAU DE SERVICE HORS AGGLOMÉRATION



# Le réseau Ile & Vélo<sup>35</sup> : des premières réalisations

## Piste cyclable Romagné - Saint Sauveur-des-Landes

- Longueur : 800 mètres
- 2 ouvrages d'art : autoroute + RN 2x2voies
- Connexion : Pôle d'Echanges Multimodaux, une Zone d'Activité et 2 communes
- Coût : 2,92 millions €
- Date de démarrage des travaux : sept 2022
- Mise en service : juin 2023

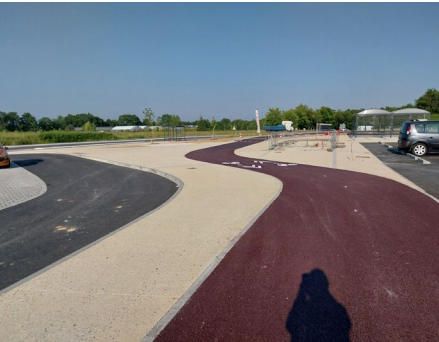




# Le réseau Ile & Vélo<sup>35</sup> :

## Piste cyclable Romagné - Saint Sauveur-des-Landes

© Thomas Crabot



04/01/2024

lle

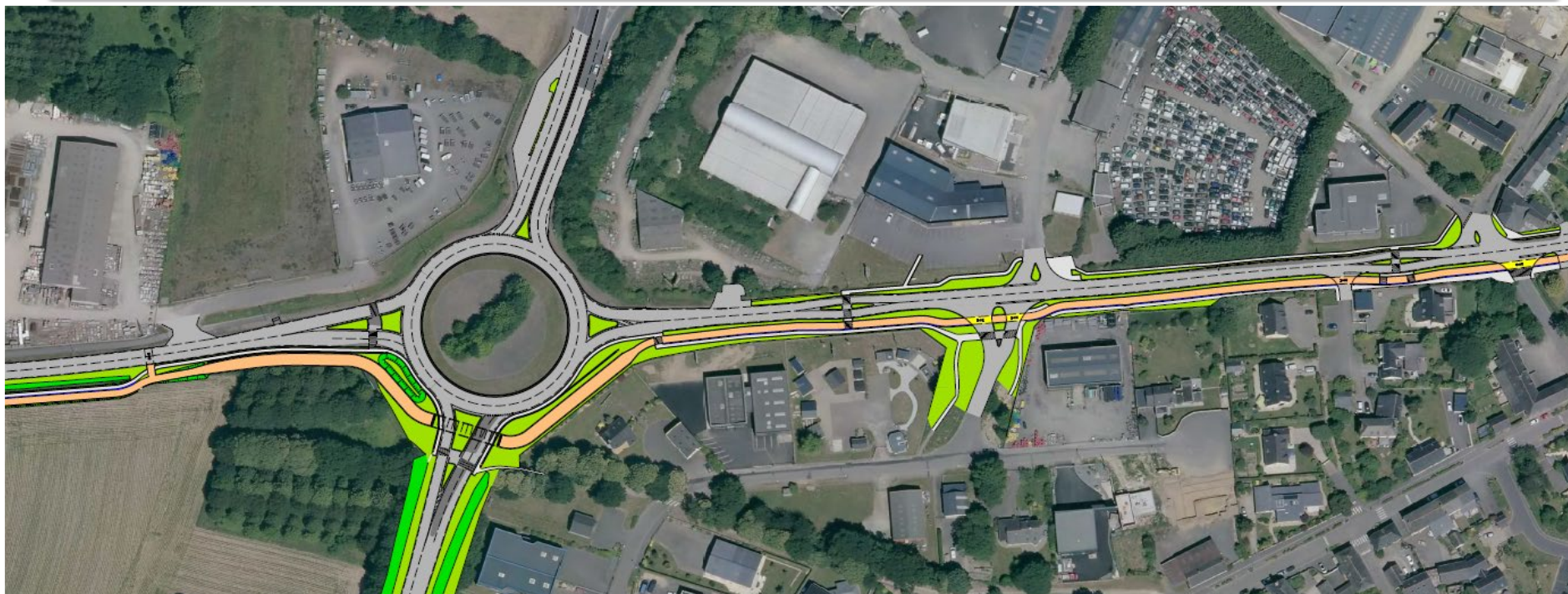
7



# Le réseau Ille & Vélo<sup>35</sup> : des premières réalisations

## Piste cyclable La Mézière - La Chapelle des Fougeretz

- Longueur : 4,2 km
- 1 ouvrage d'art : Passage inférieur
- Connexion : Collège, Zone d'activités, deux communes, continuité vers Rennes
- Coût : 6,95 millions € \*
- Date de démarrage des travaux : Juin 2022
- Mise en service : Octobre 2023



\* Le coût des travaux inclus : les études, la réalisation d'une piste cyclable et d'un cheminement piéton, la réalisation d'un passage inférieur, la réfection des enrobés (2couches) sur l'ensemble de la route, la réalisation et la modification de l'ensemble de l'assainissement, les aménagements paysagers...



# Le réseau Ile & Vélo<sup>35</sup> :

Des ouvrages d'art  
lorsque le trafic est  
trop important :

Piste cyclable La Mézière -  
La Chapelle des Fougeretz



*Des pentes à 5,5% : sur 60m de long (assez facile sans assistance)  
ou 110m de long (plus compliqué sans assistance mais faisable)*



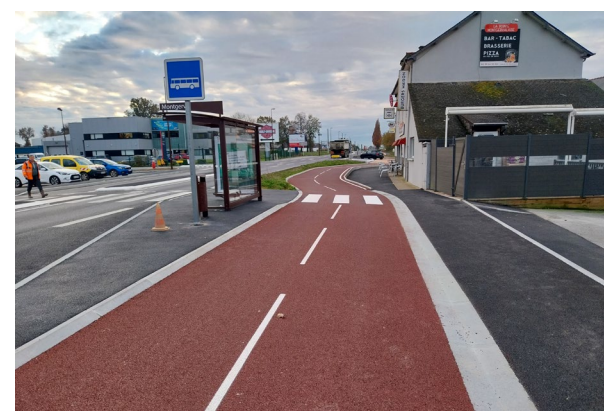
- Ouverture suffisamment lumineuse
- Effet de paroi : décalage d'1m
- Gestion des eaux gravitaires
- Lumières intégrées dans l'ouvrage
- Difficultés car ouvrage à créer très proche d'un giratoire à fort trafic (en construction et en sécurisation)





# Le réseau Ile & Vélo<sup>35</sup> : Différencier les usages :

Piste cyclable La Mézière - La Chapelle des Fougeretz

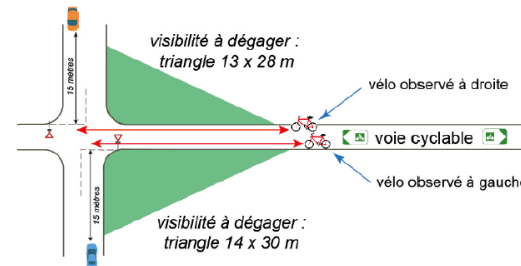


- Séparation piste cyclable / piste piétonne par un caniveau CC1 ou une bordure
- Différence de couleur entre vélos/piétons
- Résine dans les carrefours principaux avec priorité aux cyclistes
- Marquage d'axe important pour guider





$V_{85}(\text{vélo}) = 18 \text{ Km/h} - D_{\text{visi}} = 30 \text{ m}$



Compréhension  
priorité cyclistes  
depuis RD

+ Co-visibilités

↔ distance de visibilité sur vélo

- Entrées de champ : enrobé de part et d'autre +logos vélos pour marquer zone de conflit
- Résine aux intersections avec voies publiques et décalage de 5m
- Conservation de l'enrobé rouge uniquement aux entrées privées
- Entrées de magasins en résine mais sans décalage de 5m





*Traitement différent en aggro / hors aggro  
Cyclistes pas prioritaires (7500 à 9000 véhicules/jour)  
Essayer de faire un rayon confortable (4 à 5m) + refuge central borduré*

*Raccordement temporaire en  
attendant la continuité.  
Situation en aggro*

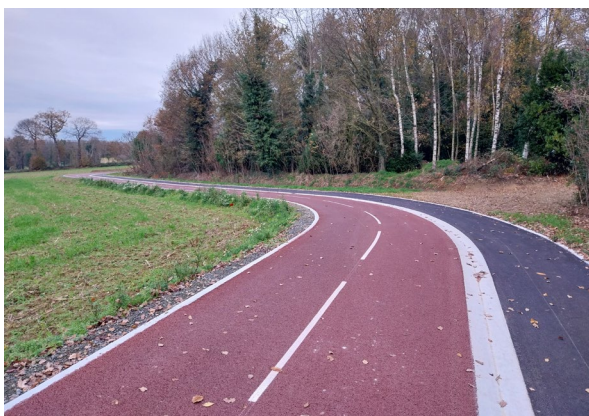
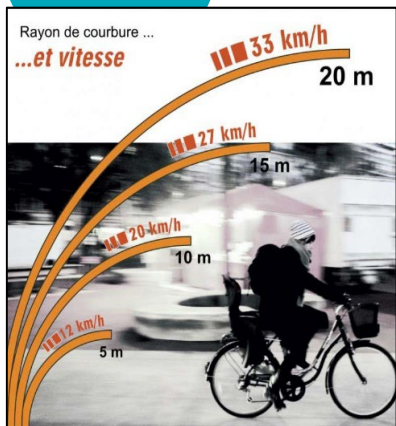


# Le réseau Ile & Vélo <sup>35</sup> :

## Des rayons de courbures des pistes adaptés

Piste cyclable La Mézière -  
La Chapelle des Fougeretz

*Rayons de 15m à l'axe qui sont contraignants à 25km/h : favoriser R = 20m si possible*



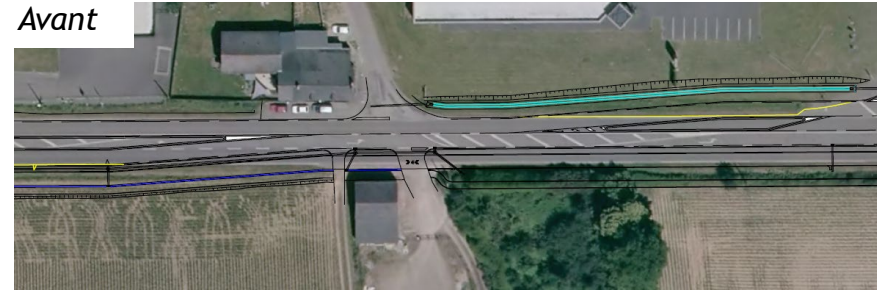


*Une sobriété foncière qui a un coût financier et GES :*

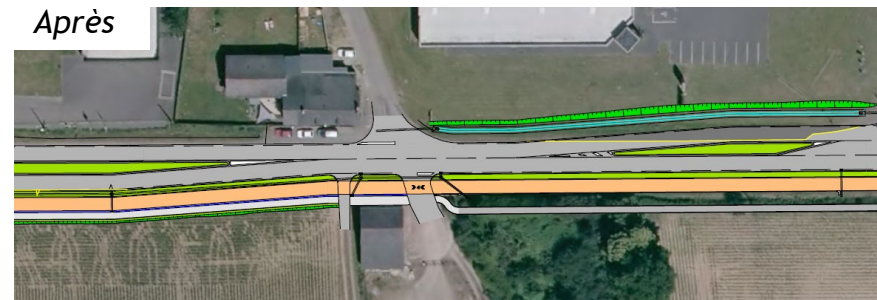
- poutre de rive
- soutènement
- busage de fossé
- reprise de la chaussée routière GB + BBSG



Avant



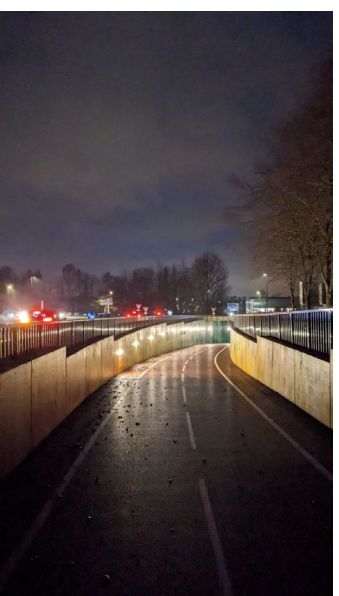
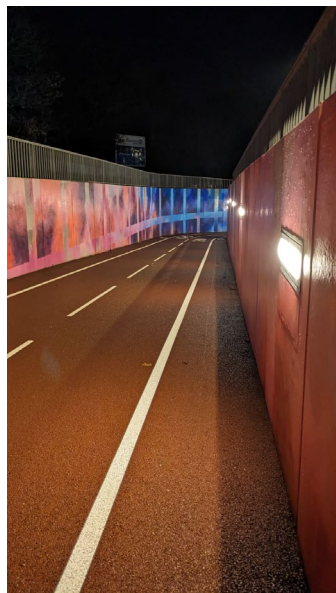
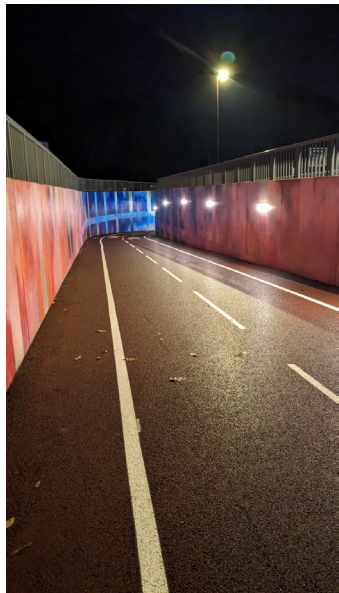
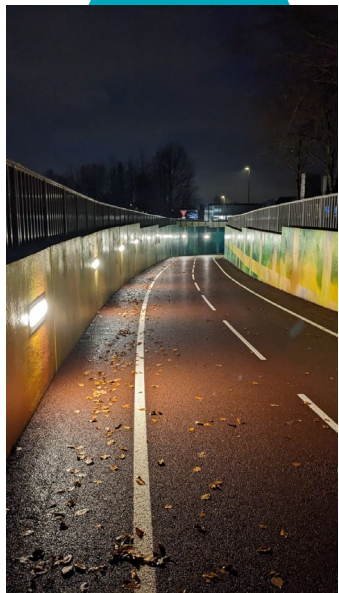
Après











*Passage inférieur éclairé avec horloge  
(extinction entre 22 ou 23h et  
environ 6h le matin - suivant  
luminosité)*