

ELABORATION D'UNE STRATÉGIE INTÉGRÉE DE MOBILITÉS TOURISTIQUES ET QUOTIDIENNES

8 FÉVRIER 2024

Lac d'Anecy

Mobilité saisonnière



Conférence en ligne

75 participants ont suivi
l'intégralité

3,2 k personnes atteintes

+ 620 commentaires
Pour amender les 10 actions

Retour sur la 2ème conférence

Le 8 décembre 2020

10 actions

Transport en Commun

Augmenter la fréquence des bus des lignes des plages

Améliorer l'offre de navettes lacustres

Expérimenter une offre de mobilité interne aux rives

Modes actifs

Développer une offre de vélos en libre-service

Instaurer une aide financière pour l'acquisition de VAE

Boucler le tour du lac en vélo sécurisé sur la commune d'Anecy

Encourager l'usage des modes doux via un jalonement efficace

Multimodal

Aménager des aires de stationnement saisonnières

Intégrer la mobilité dans le Pass touristique

Améliorer la communication du plan de mobilité global






Cet été, je me déplace facile

avec l'offre transport du Grand Anancy

Je profite des en libre-service (1,50 € la 1^{ère} heure)

 **200 vélos** à assistance électrique sont disponibles dans **10 stations Véloncy 60min (7/7j)** réparties autour du lac, pour tous vos courts trajets.

Envie d'un vélo plus longtemps ? **+ 30 loueurs** privés m'accueillent !

Je circule en sur les rives du lac (c'est gratuit)




2 lignes du lac desservent les plages **toutes les 30 min, jusqu'à 23h !**


L1 **L2** + lignes régulières (tarif Sibra) **51** **52** **61** **62**

3 lignes villages, facilitent mes petits déplacements, toutes les 40 min !

V1 Sevrier **V2** Saint Jorioz **V3** Menthon-Bluffy

Je navigue sur le lac en (c'est rapide)

 **les lignes Lac d'Annecy Express à petit prix**, depuis Annecy, vers toutes les communes, en direct !

 **les Navibus** de la **Compagnie des Bateaux**, où je peux embarquer **mon vélo à bord**, dessert tous les ports et la traversée directe Annecy - Doussard

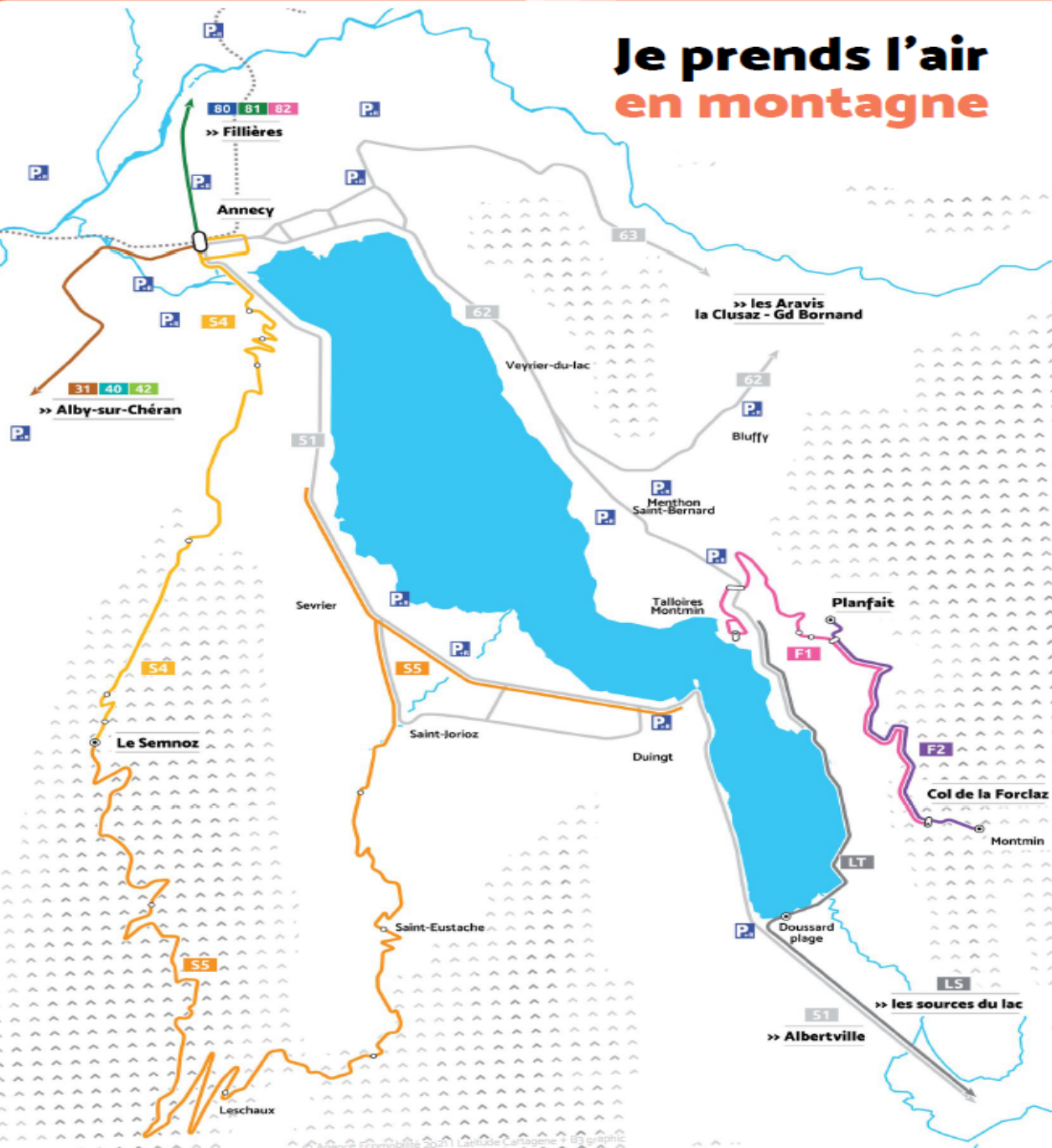
Je bouge autour du lac



J'évite les bouchons, je laisse ma voiture au parking !

Les parkings saisonniers sont **gratuits** et je peux finir mon trajet en bus ou vélo !

Je prends l'air en montagne



Je fais une balade à

Amateur ou sportif, la région est le terrain de jeu des cyclistes. Qu'il soit à assistance électrique, tout terrain ou de voyage, **j'enfourche mon vélo** ou **je le loue !**

Je vais en montagne en (c'est gratuit)

Au Semnoz je profite de la vue, en rando ou en VTT, **1 bus par heure**. Depuis Annecy, je peux même embarquer mon vélo pour 5 €

S4 S5

À la Forclaz - Planfait, je fais un baptême de l'air en parapente, je teste l'accrobranche ou je me balade à **Montmin**, **1 bus par heure**.

F1 F2

Un peu + loin ? avec les cars

Le village médiéval d'**Alby-sur-Chéran** **31 40 42**
Les Aravis, la Clusaz et le Grand Bornand **62 63**
 L'abbaye de Tamié et **les Sources du lac** **LS LT**
Le Château et le pays de Fillière **80 81 82**

Je prévois une excursion en

Au départ des gares d'Annecy, Groisy, Pringy, destination :
>> Aix-les-Bains et le Lac du Bourget (40 min)
>> Genève et le lac Léman (1h30)

Plans, horaires, tarifs...
 Retrouvez toute l'offre de mobilité

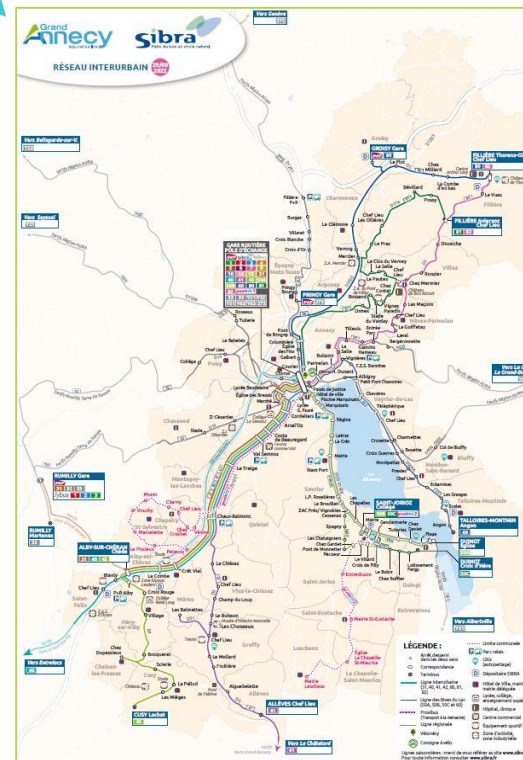
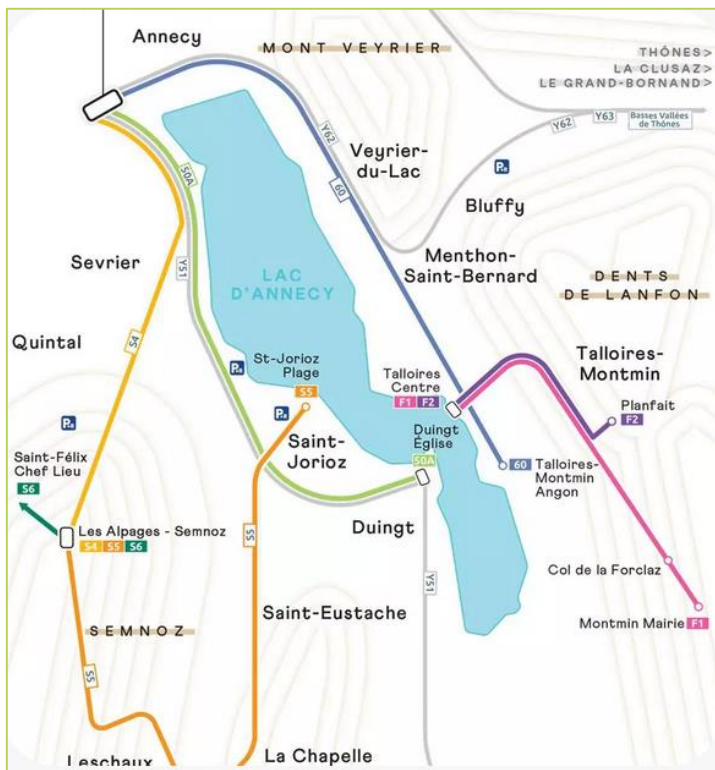
Mobil'été 2021
Gratuité du 1^{er} juillet au 31 août,
Sur les lignes 50 et 60 et les lignes Villages et Montagnes



Mobil'été 2022 Iso 2022/2023
Gratuité sur l'ensemble du réseau
du 1^{er} juillet au 31 août 2022



Mobil'été 2023
Gratuité sur l'ensemble du réseau
du 1^{er} juillet au 31 août 2023



L'offre a été à ISO entre l'été 2022 et l'été 2023 ce qui permet de comparer les chiffres de fréquentation



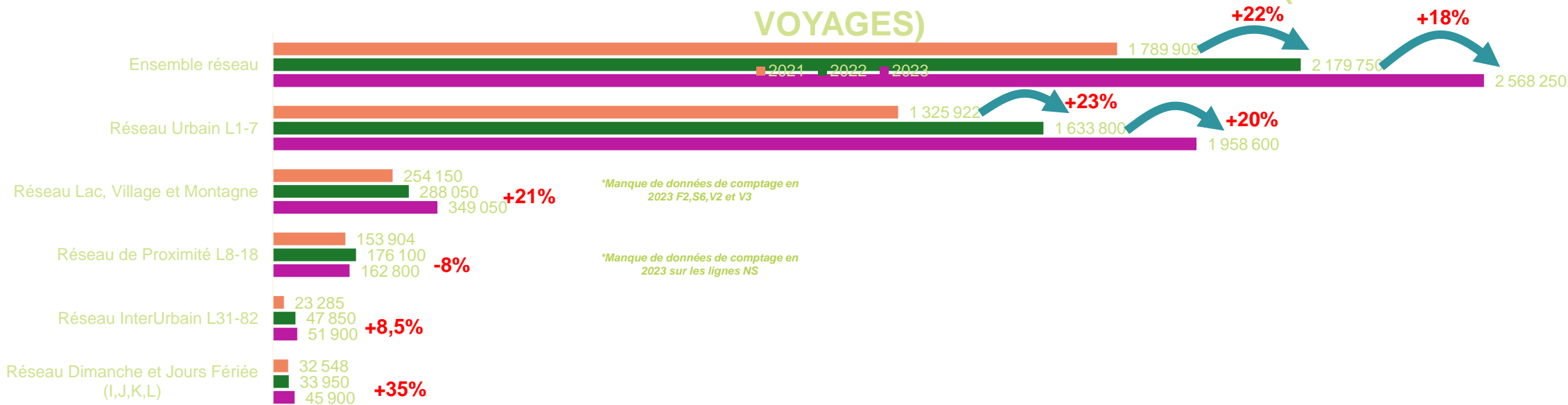


SUR LA PÉRIODE DE GRATUITÉ JUILLET/AOÛT

→ ON DÉNOMBRE ENVIRON **2 568 000 VOYAGES EN 2023** TOUTES LIGNES CONFONDUES

→ SOIT ENVIRON **390 000 PERSONNES DE PLUS TRANSPORTÉES ET 18% D'AUGMENTATION PAR RAPPORT À 2022**

FRÉQUENTATION DU RÉSEAU EN JUILLET ET AOÛT 2021/2022/2023 (NOMBRE DE VOYAGES)



**Manque de données de comptage en 2023 sur les lignes F2,S6,V2,V3, NS*

La fréquentation a augmenté sur l'ensemble du réseau de manière significative

La gratuité permet d'éviter le creux de fréquentation en juillet/Août



Communication Mobil'été

Animations :

- **3 animations** aux Jardins de l'Europe durant l'été (1/mois) avec des essais de vélos rigolos, parcours de maniabilité à vélo, atelier Tonton Carton
- **Jeu de piste** pour les écoliers de l'Agglomération
- **Rallye Mobil'Express**

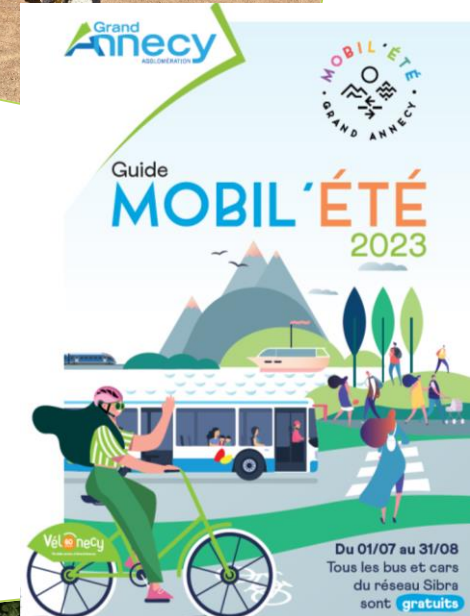
Supports digitaux :

- Développement du site internet mobilites.grandannecy.fr avec un **calculateur d'itinéraire** intégrant le volet **covoiturage** (convention avec BlaBlaCar Daily, Karos et Mov'Icic)
- **Facebook / Instagram**

Covering des Bus

Guide « Mobil'été » : 157 000 guides dont 10 000 en anglais, distribués dans les boîtes aux lettres des Grands Annéciens, l'OT, l'accueil de la Sibra, de la Gare routière, des hébergeurs ...

11 ambassadeurs « Mobilité » en roulement sur **3 mois**, de début juin à fin août pour assurer la promotion, l'information sur le territoire, réaliser des enquêtes terrain, être présents sur les marchés ...



Offre service vélo



VELONECY 60 MINUTES – Chiffres clés :

Depuis le lancement c'est : **402 927** locations

Pour **44 981** usagers

Environ **12 996** locations moyenne / mois

-

En 2023, c'est **70** stations vélos libre-service

et **380** VAE pour **238 089** locations

VELONECY BOX – Chiffres clés :

Depuis 2022

+ **7** parkings vélos sécurisés

+ **200** places de stationnement sécurisées

Création d'**1** application et **1** site web dédiés



VELONECY+ - Chiffres Clés :

Nouveau service expérimenté en 2023, Vélonecy + c'est un atelier mobile qui a généré **403** rendez-vous sur **3 mois** !

Renouvellement du service dès **mi-janvier 2024** !



VELONECY, c'est aussi une flotte de + de **3000 vélos** de tout type : VAE, vélos musculaires, pliants, cargos et PMR !

MERCI DE VOTRE ATTENTION

RETROUVEZ-NOUS SUR



| www.grandanecy.fr



Fonctionnement

- Tous les week-ends des mois de juin et septembre (**fonctionnement jusqu'au dimanche 1^{er} octobre 2023**)
- Tous les jours du 1^{er} juillet au 31 août.

Semnoz

- S4 (départ gare routière d'Annecy) avec transport des vélos (idem 2022) :
 - 9 allers-retours de 8H40 à 20H10
- S5 (rive ouest) :
 - **Nouveautés 2023** :
 - tracé réduit comme S3 cet hiver en ajoutant l'ensemble des arrêts desservis par la ligne (nombre de trajets doublés)
- S6 (Pays d'Alby) :
 - **Nouveauté 2023** : nombre de trajets doublés (**5 allers et 5 retours par jour.**)

Forclaz (idem 2022) :

- F1 et F2 au départ de Talloires centre à destination respectivement de Montmin et de Planfait
- Cadencement de 30 minutes entre les deux lignes au départ de Talloires centre
- 11 allers-retours de 8H30 à 19H50

Fonctionnement (*idem 2022*)

- Tous les jours du 1^{er} juillet au 31 août

V1 – Sevrier (*idem 2022*)

- Une navette toutes les 40 minutes de 9H30 à 18H50 (15 allers-retours)

V3 - Menthon-Saint-Bernard / P+R de Bluffy (*idem 2022*)

- Une navette toutes les 30 minutes de 9H30 à 19H20 (20 allers-retours)

Nouveauté : suppression de la ligne V2. Elle fusionne avec la S5.

Fonctionnement

- Maintien des lignes interurbaines en juin et septembre : 60, 50A, 50B et 50C
- Modifications du 1^{er} juillet au 31 août :
 - **Cadencement toutes les 20 minutes de la 50A** de 7H à 22H40 et maintien des horaires en dehors de ce créneau (*idem 2022*) soit :
 - ✓ Ligne 60 : 46 allers et 45 retours de 5H40 à 23H25
 - ✓ Ligne 50A : 47 allers et 48 retours de 6H18 à 23H10

Adaptation des lignes interurbaines 40 et 82 du 1^{er} juillet au 31 août.

- Pays D'Alby:
 - En 2022 : 2 allers-retours
 - **Nouveauté 2023** : nombre de trajets doublés (4 allers et retours les dimanches et jours fériés sur la ligne 40).
- Pays de Fillière
 - En 2022 : 2 allers-retours
 - **Nouveauté 2023** : nombre de trajets doublés (4 allers et retours les dimanches et jours fériés sur la ligne 82).

Lignes « **urbaines** »

=> Amélioration du temps de parcours des lignes 2, 4 et 5

