



MIEUX CONNAÎTRE LES USAGES DES PÔLES D'ÉCHANGES POUR AMÉLIORER LEUR FONCTIONNEMENT : Retour sur une démarche exploratoire



Gilles Bentayou – Cerema Centre-Est – Département Mobilités
Fabien Nevers – Communauté de communes du Grand Autunois Morvan

11 avril 2024



L'appel à partenaires « pôles d'échanges » : objectifs, méthode et enseignements

Gilles Bentayou – Cerema Centre-Est

L'APPEL À PARTENAIRES

Un objectif

S'adresser à des collectivités s'interrogeant sur le fonctionnement de leur gare ou pôle d'échanges, avec une volonté d'expérimentation méthodologique

Un appel à partenaires lancé fin 2021

- 16 réponses reçues
- 4 candidatures retenues :
 - CC du Grand Autunois Morvan (gare d'Autun – 71)
 - CC du Pays de l'Ozon (gare de Sérézin-du-Rhône – 69)
 - Commune de Bonson (gare de Bonson – 42)
 - Commune d'Entrelacs (gare d'Albens – 73)



UN PROJET PARTENARIAL

Le Cerema Centre-Est se mobilise à vos côtés pour évaluer votre pôle d'échanges et identifier les opportunités à saisir afin d'améliorer son fonctionnement et le confort d'usage offert aux utilisateurs. Cette expertise partagée, menée sur un temps court, permettra de définir des pistes concrètes d'action sur l'organisation interne du pôle, sur son insertion urbaine et sur la qualité d'usage. Ce partenariat original est focalisé :

- pour le Cerema, de perfectionner une méthode de diagnostic des pôles d'échanges ;
- pour la collectivité, d'être mieux armée pour appréhender ensuite, si elle le souhaite, des améliorations ou un projet de réaménagement partenarial du pôle d'échange.

PARTENAIRES RECHERCHÉS

Vous êtes une commune ou un établissement public de coopération intercommunale situés en Bourgogne ou en région Bourgogne-Franche-Comté.

Vous souhaitez trouver des idées pour améliorer ou aménager un pôle d'échange existant, d'une gare ferroviaire, d'une gare de voyageurs... afin qu'il soit en adéquation avec les usages.

LA CONTRIBUTION ATTENDUE DES COLLECTIVITÉS PARTENAIRES

Les collectivités partenaires contribuent au projet par :

- L'organisation de l'information et des échanges avec des acteurs locaux, notamment pour l'obtention éventuelle d'une autorisation d'enquête locale ou préfectorale du pôle d'échange ou des autorités organisatrices concernées ;
- La participation au diagnostic de terrain et à l'analyse des résultats par la mobilisation, aux côtés de l'équipe projet Cerema, d'un ou deux collaborateurs ;
- Éventuellement, l'organisation d'une restitution avec les acteurs locaux contribuant au fonctionnement du pôle d'échange ou qui pourraient être impliqués dans un projet futur ;
- La participation au séminaire de restitution.

AVANCEZ LE FONCTIONNEMENT DES POLES D'ECHANGES DE VOTRE TERRITOIRE

AVRIL 2022
Séminaire de restitution

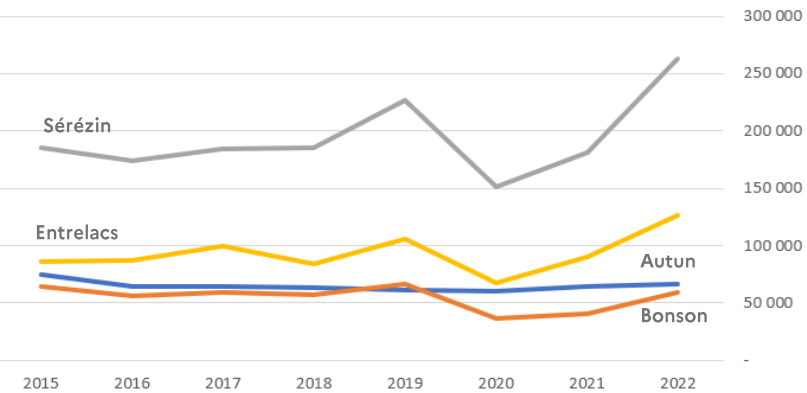
2021 : SEPTEMBRE, OCTOBRE, NOVEMBRE, DÉCEMBRE | 2022 : JANVIER, FÉVRIER, MARS, AVRIL, MAI, JUIN

AVRIL 2021
19 NOVEMBRE 2021 : Sélection des collectivités partenaires

NOVEMBRE 2021 à FÉVRIER 2022
Travail partenarial avec chaque territoire

LES SITES RETENUS

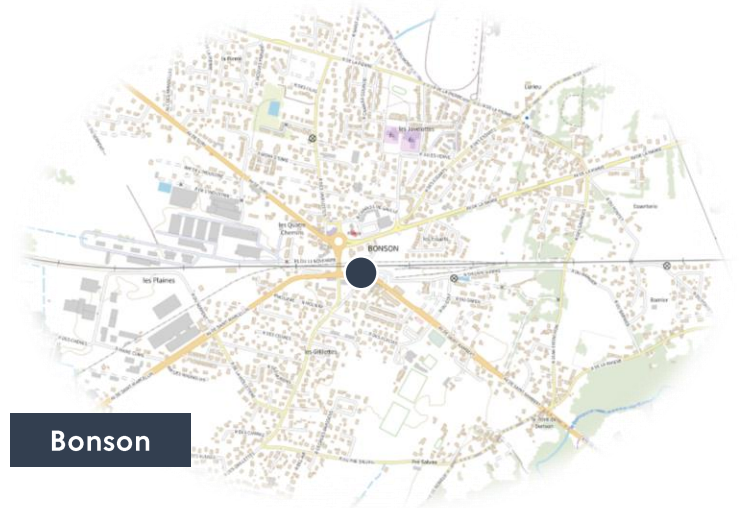
Evolution de la fréquentation annuelle (opendata SNCF)



Autun

13 000 hab. | Une gare de ville moyenne... sans trains | Un site majeur pour la formation aux métiers du ferroviaire | Des opportunités foncières

Enquête : 7 avril 2022 | Restitution : 29 juin 2022



Bonson

4 100 hab. | Une gare au cœur de la commune | Une gare périurbaine à 20' de TER de Saint-Etienne-Châteauneuf | Un quartier de gare en transformation

Enquête : 23 juin 2022 | Restitutions : 25 octobre 2022 & 9 mars 2023

Des pôles d'échanges ferroviaires...

Pas de pôle exclusivement routier

... mais des situations diversifiées

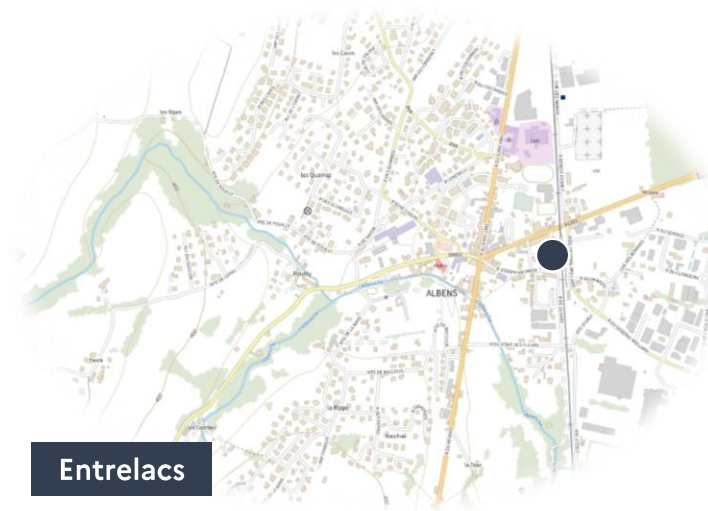
- Trois gares périurbaines avec des configurations géographiques variées
- Fréquentations de 200 à 1000 voy./jour
- ... et une gare sans trains ! (Autun)



Sérézín-du-Rhône

2 700 hab. | Une gare périurbaine attractive | 12' de TER pour Lyon-Jean-Macé, 18' pour Perrache | Un site contraint par l'urbanisation et les infrastructures

Enquête : 13 septembre 2022 | Restitutions : 20 mars & 21 juin 2023

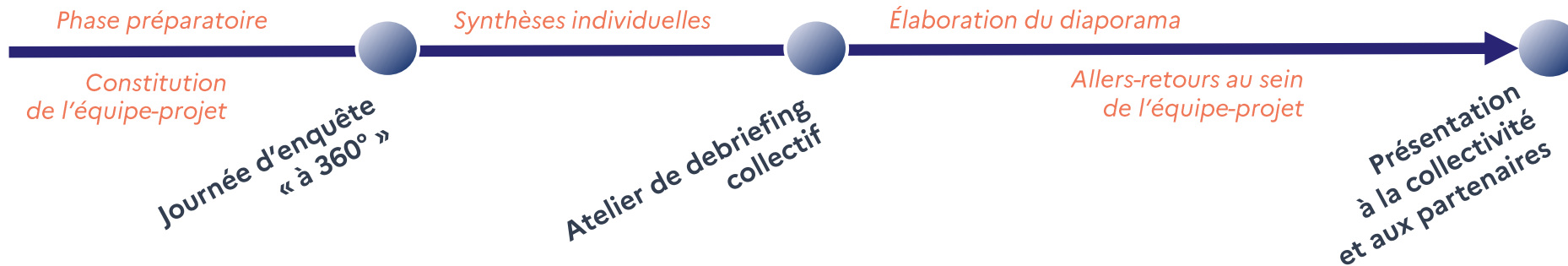


Entrelacs

6 300 hab. | Une gare excentrée dans une commune qui cherche à conforter sa centralité | 26' de TER pour Chambéry, 24' pour Anney | Un fonctionnement intermodal à améliorer

Enquête : 17 novembre 2022 | Restitutions : 13 avril & 11 mai 2023

UN CANEVAS DE TRAVAIL IDENTIQUE POUR CHAQUE SITE



- Une équipe projet « mixte » Cerema + collectivité (6 à 7 agents)
- Une journée d'enquête sur place de 6h-6h30 à environ 17h
- Des techniques d'enquête variées : observations, comptages, entretiens d'usagers, entretiens d'acteurs, diagnostics en marchant avec élus et techniciens
- Une journée de debriefing pour synthétiser les enseignements et s'accorder sur des recommandations



LES ENSEIGNEMENTS TRANSVERSAUX DES DIAGNOSTICS

- 1 Des lieux souvent méconnus des acteurs, et oubliés des politiques d'aménagement
- 2 Des situations récurrentes d'inconfort pour les usagers
- 3 Un déficit systématique d'information
- 4 Une automobile omniprésente dans le paysage, prépondérante dans les pratiques
- 5 Des conditions insatisfaisantes d'accès et de sécurité des modes actifs
- 6 Des lieux encore mal insérés dans l'espace urbain environnant

Aux abords des gares, des installations utilitaires, des mobiliers et aménagements peu amènes pour les voyageurs



« L'attente ? Ça va... À part s'il pleut ou s'il fait froid »



« Franchement, c'est crado »

« Attendre là, c'est la m... e ! »

(une jeune fille attendant sous l'abribus comme tous les matins, entre 6h15 et 6h40)



LES ENSEIGNEMENTS TRANSVERSAUX DES DIAGNOSTICS

- 1 Des lieux souvent méconnus des acteurs, et oubliés des politiques d'aménagement
- 2 Des situations récurrentes d'inconfort pour les usagers
- 3 Un déficit systématique d'information
- 4 Une automobile omniprésente dans le paysage, prépondérante dans les pratiques
- 5 Des conditions insatisfaisantes d'accès et de sécurité des modes actifs
- 6 Des lieux encore mal insérés dans l'espace urbain environnant

« Je viens à la gare en voiture car le temps de trajet est fixe et c'est facile de se garer »



DANS LES TROIS GARES PÉRIURBAINES :

- 9 usagers sur 10 viennent de la commune-gare ou des communes limitrophes
- Malgré cette proximité, la part modale de la voiture pour venir à la gare reste prépondérante : 55 à 65 %



« Les lampadaires ne fonctionnent pas tout le temps. Quand il fait nuit, je dois utiliser la lumière de mon portable »

Des situations potentiellement dangereuses



LES ENSEIGNEMENTS TRANSVERSAUX DES DIAGNOSTICS

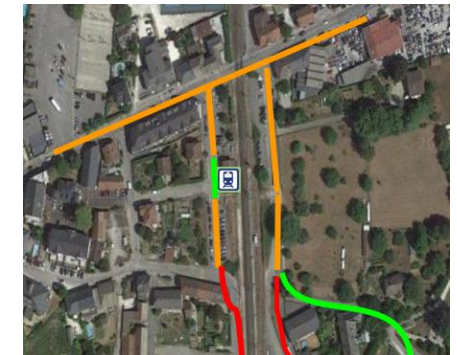
- 1 Des lieux souvent méconnus des acteurs, et oubliés des politiques d'aménagement
- 2 Des situations récurrentes d'inconfort pour les usagers
- 3 Un déficit systématique d'information
- 4 Une automobile omniprésente dans le paysage, prépondérante dans les pratiques
- 5 Des conditions insatisfaisantes d'accès et de sécurité des modes actifs
- 6 Des lieux encore mal insérés dans l'espace urbain environnant



Des bâtiments-voyageurs sous-utilisés, souvent fermés, avec des parvis inexistant



Chemins le long des voies, traversés dangereux de passages à niveaux



Les diagnostics en marchant ont révélé le caractère souvent inhospitalier des détours que les usagers doivent faire

350 m

QUELLES RECOMMANDATIONS ?

1 Créer une scène de gouvernance dédiée

Les enjeux d'une gouvernance structurée autour de la CC du Pays de l'Ozon

- La connaissance des **compétences de chacun** afin d'assurer la bonne coordination des interventions qui peuvent être menées sans attendre
- Le **partage de l'information** (état du bâtiment voyageurs, veille et action foncières)
- Le **partage des réflexions** relatives à la mise en œuvre du **futur système métropolitain** pour anticiper l'avenir



2 Mettre en œuvre des actions rapides pour traiter les problèmes les plus immédiats



QUELLES RECOMMANDATIONS ?

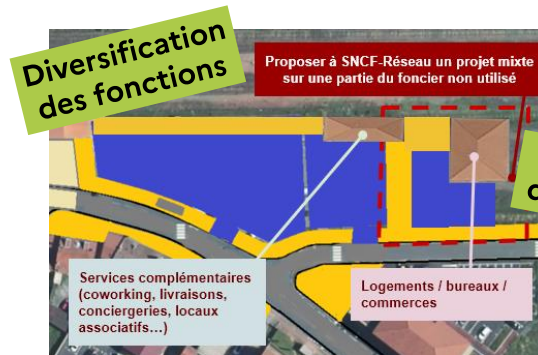
3

Initier les études et démarches partenariales pour traiter les sujets-clés à plus long terme

- ✓ Organisation physique de l'intermodalité
- ✓ Solutions alternatives de rabattement
- ✓ Amélioration de l'insertion urbaine
- ✓ Plus grande mixité fonctionnelle



Développer le covoiturage pour accéder à la gare



Témoignage sur la gare d'Autun

Fabien Nevers – Chef de projet mobilité durable

Communauté de communes du Grand Autunois Morvan

AUTUN

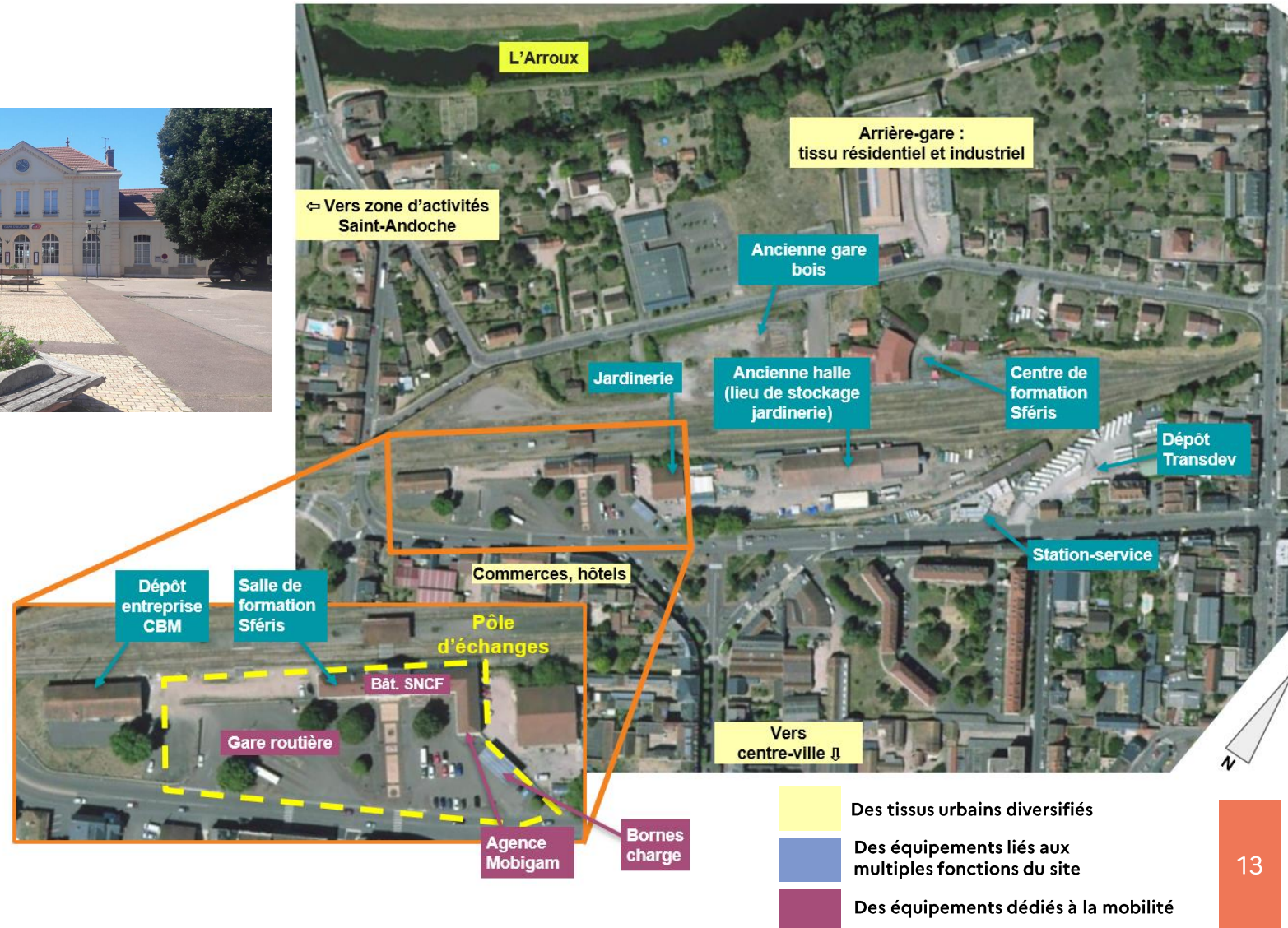
- 13 000 habitants
- Chef-lieu de la **CC Grand Autunois Morvan** (55 communes, 35 000 habitants)
- **Patrimoine** gallo-romain et médiéval de première importance, aux portes du Morvan
- Un **site touristique** prisé en saison estivale



UNE GARE SANS TRAINS... MAIS UN LIEU À ENJEUX



- Une gare de ville moyenne à la jonction entre le centre-ville et les secteurs d'activités économiques
- Une occupation hétéroclite du site
- Arrêt des dessertes ferroviaires à l'été 2020
- Une forte activité de la gare routière (7 lignes intercity + 1 ligne TER + 2 lignes urbaines + tr. scolaires)



LES ATTENTES INITIALES



« Il n'y plus de trains, mais tous les jours les gens me parlent de l'époque où il y avait des trains à Autun »

(la personne du guichet SNCF)

Un équipement et un secteur urbain dévalorisés

- Une situation peu soutenable : une gare figée dans l'expectative
- Un secteur en apparence délaissé, autant que méconnu des acteurs
- Un lieu d'échange important pour le transport par cars et bus

Nécessité de réfléchir à l'utilité et au devenir de la gare

- ➔ Que faire en l'attente d'un « hypothétique » retour du train à Autun ?
- ➔ Un secteur à remettre au centre des projets communaux et intercommunaux ?
- ➔ Un lieu ressource pour la mobilité durable de demain ?

Au delà de cette limite votre billet doit être composté

15:53	Autun		SNCF
N°	DESTINATION	VOIE	
16:08 31665	Étang-sur-Aroux Brion Laizy Marie • Brion Laizy • Étang Sur A		
17:49 31695	Étang-sur-Aroux Brion Laizy Marie • Brion Laizy • Étang Sur A		
18:09 31667	Étang-sur-Aroux		



Navette rail-route Flexy2 (SNCF)



LES ENSEIGNEMENTS DE LA DÉMARCHE

- La reconnaissance d'un lieu **vivant, animé, approprié**

Un lieu de... : travail – formation – rencontre – transactions entre particuliers – stationnement – rendez-vous pour les clubs – ressources pour la mobilité – covoiturage...

« Ici, c'est un lieu pour les rendez-vous »

(un professionnel qui vient de se garer devant la gare, il a rendez-vous avec un client au café en face)

— « Vous attendez quelqu'un ?
ou un car ?
— Non, j'attends un chien ! »

(une dame qui attend sous l'ombrière photovoltaïque, à 7h15)

- **Une gouvernance** inexistante au moment du diagnostic, à structurer
- Trois grands **sujets de préoccupation** révélés par les enquêtes de terrain :

L'information et la lisibilité de l'espace

Confort et sécurité pour les usagers

L'accessibilité globale au site pour les modes actifs

Absence d'abris



Une gare routière qui pose de réels problèmes de sécurité



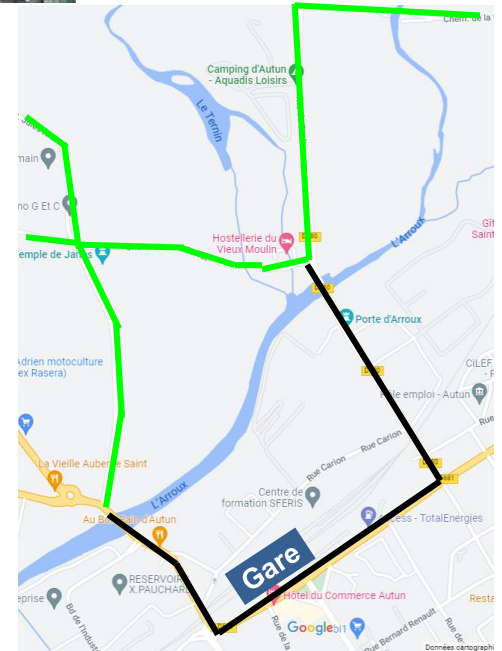
Des voies vertes tout près... mais non reliées à la gare



Aucune information à jour quant aux bus et cars sur le parvis



Des cheminements peu amènes pour les piétons



LES ACTIONS MENÉES SUITE À LA DÉMARCHE D'ENQUÊTE

- **Septembre 2022** : ouverture dans une aile du bâtiment-gare de l'agence commerciale de la CCGAM sur les services de mobilité
- Depuis 2023 : diverses **rencontres et réflexions partenariales**
 - Sur la gare et l'information à apporter aux voyageurs
 - Sur la sécurité des cars et de leurs usagers
 - Sur l'évolution de l'occupation du bâtiment-voyageurs (dans un contexte de probable fermeture, à terme, du guichet SNCF)
- La réflexion sur la gare et le quartier de la gare est désormais pleinement portée dans la démarche **Action Cœur de ville 2**
→ Vers un projet global qui permettra de traiter l'ensemble des composantes ?
- Une perspective complémentaire : pouvoir inscrire les enjeux relatifs à la gare dans le **contrat opérationnel de mobilité** à signer avec la Région ?



le Grand **Autunois** Morvan



**RÉGION
BOURGOGNE
FRANCHE
COMTE**

QUEL BILAN ?

Une méthode efficace pour cerner les principaux enjeux du pôle d'échanges

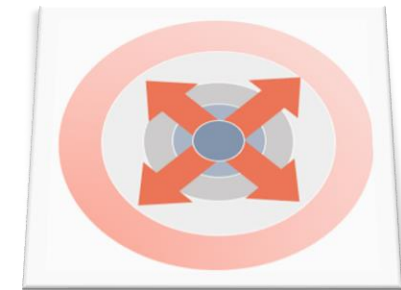
- Croiser regards experts et points de vue des usagers
- Comprendre les usages du lieu, la manière dont il est vécu et pratiqué

Un travail collaboratif, vecteur de mobilisation

- Mobilisation des élus et des partenaires
- Une gouvernance qui se met en place sur le « sujet » pôle d'échanges

Un renouvellement du regard porté sur le pôle d'échanges

- Une prise de conscience partagée du rôle que peut jouer la gare pour le territoire
- Une incitation à élargir le périmètre de réflexion





MERCI POUR VOTRE ATTENTION

Pour en savoir plus :

- [L'article de synthèse](#) de la démarche
- [Le diaporama](#) de présentation des enseignements
- La [note méthodologique](#)

Le Cerema tient à remercier **les élus et personnels des quatre collectivités** pour leur implication dans cette démarche