



ÉCOLES DE DEMAIN

Rénover ou construire autrement

Webinaire IDEALCO 21 mars 2024

Emmanuelle Colléter & Noémie Simand,
chargées de projets Usages des Bâtiments



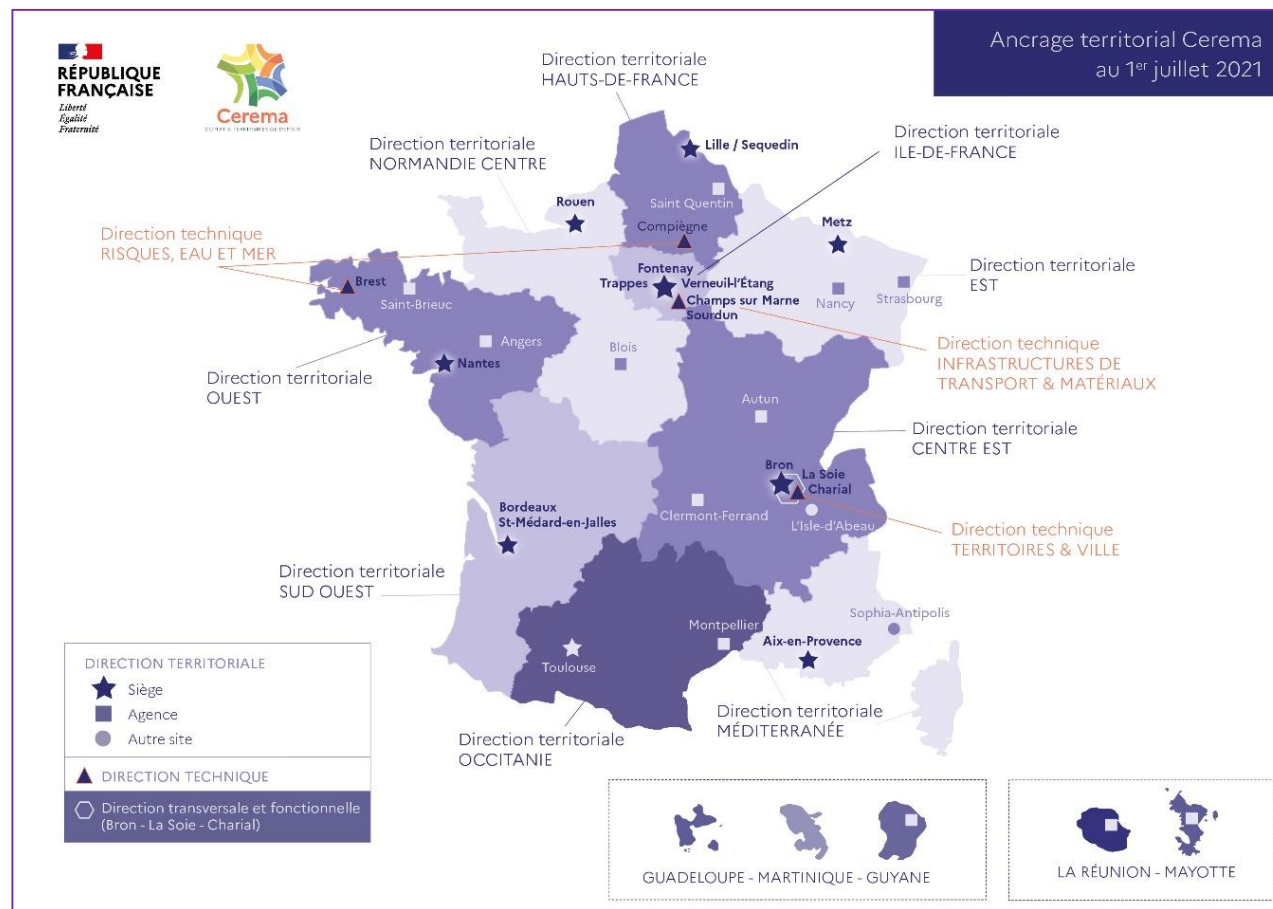
PRÉSENTATION CEREMA

CENTRE D'ÉTUDES ET D'EXPERTISE SUR LES RISQUES, L'ENVIRONNEMENT, LA MOBILITÉ ET L'AMÉNAGEMENT

Etablissement public tourné vers :

- L'appui aux politiques publiques,
- L'innovation & la recherche,
- La diffusion des connaissances,
- La normalisation,

... le tout autour de 6 domaines :



POURQUOI CETTE PUBLICATION ?

L'école, un équipement public d'importance

Lieu de vie central, haute valeur symbolique

Équipement vieillissant

Espaces support de la pédagogie

50%

**DU PATRIMOINE
DES COLLECTIVITÉS**

est composé d'écoles, de collèges
et de lycées, soit plus de 140 M de m².

Source : site du ministère de l'Éducation et de la Jeunesse

Une montée en puissance du sujet « scolaire » (au Cerema)

Sollicitations croissantes des partenaires et collectivités

De nombreuses thématiques : énergie, qualité de l'air, mobilité, cours d'écoles, ...

➔ opportunité d'une étude exploratoire sur les différents enjeux, avec une approche par l'USAGE à différentes échelles

L'ÉCOLE DE DEMAIN... EN 7 CHAPITRES

Partie 1

Imaginer et faire vivre l'école : un processus collaboratif

- P. 15 **1** Repérer les acteurs à mobiliser autour du projet
- P. 16 **2** Mener une véritable démarche de participation

P. 23

Partie 2

Une école adaptée aux enjeux environnementaux

- P. 28 **1** École neuve ou rénovée, priorité à la sobriété énergétique
- P. 33 **2** Les matériaux biosourcés et géosourcés, un atout précieux pour les écoles
- P. 34 **3** Le confort d'été, une urgence désormais avérée
- P. 36 **4** L'eau, une ressource à préserver
- P. 38 **5** L'intérêt pédagogique de la gestion des déchets

P. 43

Partie 3

L'épanouissement de tous les élèves, un dessein central

- P. 45 **1** Une école où l'on se sent bien
- P. 52 **2** Une école inclusive
- P. 53 **3** Une meilleure conception des sanitaires : un enjeu de santé et de « vivre-ensemble »

P. 57

Partie 4

Les cantines scolaires au menu de l'action

- P. 59 **1** La cantine comme lieu d'apprentissage
- P. 62 **2** Un levier de développement local
- P. 64 **3** Un maillon important de la transition écologique

Partie 5

Permettre l'évolution des usages

- P. 73 **1** Concevoir un bâtiment évolutif permettant les changements
- P. 75 **2** Des espaces au service de la pédagogie
- P. 79 **3** Intégrer le numérique à l'école

P. 83

Partie 6

La cour d'école : une place centrale

- P. 85 **1** Désimperméabiliser et végétaliser les espaces
- P. 88 **2** Améliorer le confort d'été dans la cour, mais aussi dans l'école
- P. 89 **3** Rééquilibrer les usages pour en faire un espace confortable et partagé
- P. 91 **4** La cour comme support pédagogique

P. 99

Partie 7

Ouvrir l'école sur la ville et la ville aux enfants

- P. 101 **1** Ouvrir l'école sur la ville : faire de l'école un équipement public de proximité
- P. 106 **2** Ouvrir la ville aux enfants : réaménager les abords de l'école et questionner les déplacements



L'ECOLE DE DEMAIN EN 7 CHAPITRES

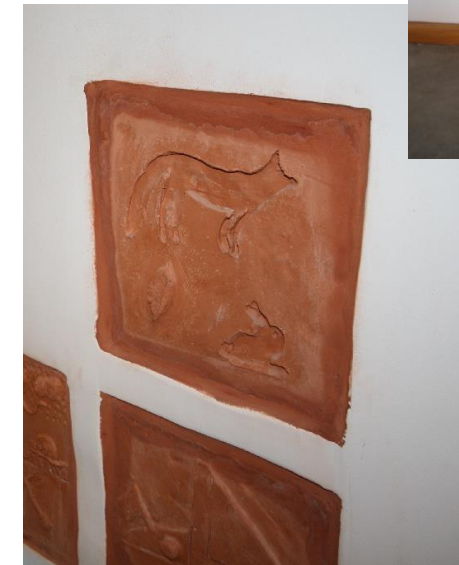
Partie 1

Imaginer et faire vivre l'école : un processus collaboratif

- P. 15 **1** Repérer les acteurs à mobiliser autour du projet
- P. 16 **2** Mener une véritable démarche de participation



Ecole de Trébédan (22)



Ecole de Monoblet (30)



L'ÉCOLE DE DEMAIN EN 7 CHAPITRES

Partie 2

Une école adaptée aux enjeux environnementaux

- P. 28 **1** École neuve ou rénovée, priorité à la sobriété énergétique
- P. 33 **2** Les matériaux biosourcés et géosourcés, un atout précieux pour les écoles
- P. 34 **3** Le confort d'été, une urgence désormais avérée
- P. 36 **4** L'eau, une ressource à préserver
- P. 38 **5** L'intérêt pédagogique de la gestion des déchets



Ecole de Confluence à Lyon



Ecole du Cep à Annecy (74)

L'ÉCOLE DE DEMAIN EN 7 CHAPITRES

Partie 3

L'épanouissement de tous les élèves, un dessein central

- P. 45 **1** Une école où l'on se sent bien
- P. 52 **2** Une école inclusive
- P. 53 **3** Une meilleure conception des sanitaires :
un enjeu de santé et de « vivre-ensemble »



Ecole de Trébédan (22)

« Un enfant sur deux,
fille ou garçon, ne va jamais
aux toilettes à l'école, ce qui
entraîne des répercussions
sur sa santé ».



Ecole à Monoblet (30)

L'ECOLE DE DEMAIN EN 7 CHAPITRES

Partie 4

Les cantines scolaires au menu de l'action

- P. 59 **1** La cantine comme lieu d'apprentissage
- P. 62 **2** Un levier de développement local
- P. 64 **3** Un maillon important de la transition écologique



Mouans Sartoux (06)

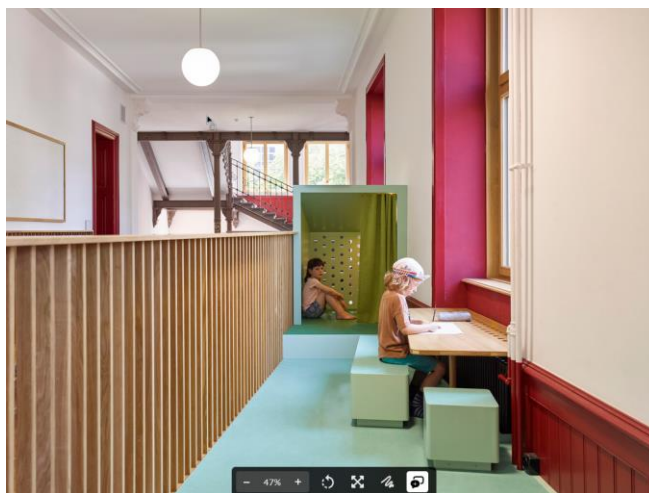


L'ÉCOLE DE DEMAIN EN 7 CHAPITRES

Partie 5

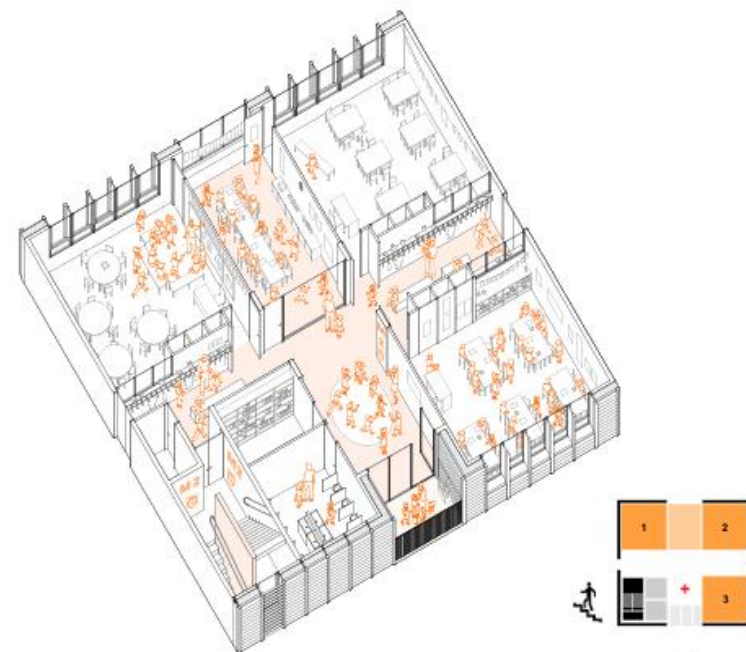
Permettre l'évolution des usages

- P. 73 **1** Concevoir un bâtiment évolutif permettant les changements
- P. 75 **2** Des espaces au service de la pédagogie
- P. 79 **3** Intégrer le numérique à l'école



Ecole Saint-Johann à Bâle (Suisse)

« La classe traditionnelle n'est plus forcément adaptée aux nouvelles pédagogies, qui imposent davantage de modularité. »



L'UNITÉ PÉDAGOGIQUE : MATRICE DU PROJET

Ecole de la Barigoude à Toulouse

L'ÉCOLE DE DEMAIN EN 7 CHAPITRES

Partie 6

La cour d'école : une place centrale

- P. 85 **1 Désimperméabiliser et végétaliser les espaces**
- P. 88 **2 Améliorer le confort d'été dans la cour, mais aussi dans l'école**
- P. 89 **3 Rééquilibrer les usages pour en faire un espace confortable et partagé**
- P. 91 **4 La cour comme support pédagogique**



Ecole à Saint Cloud (92)



Ecole à Dunkerque (59)

L'ÉCOLE DE DEMAIN EN 7 CHAPITRES

Partie 7

Ouvrir l'école sur la ville et la ville aux enfants

- P. 101 **1** Ouvrir l'école sur la ville : faire de l'école un équipement public de proximité
- P. 106 **2** Ouvrir la ville aux enfants : réaménager les abords de l'école et questionner les déplacements



Ecole Alice Guy à Nantes

37%

DES PETITS ÉCOLIERS
sont accompagnés en voiture
par leurs parents.

Source : Sondage IFOP pour Eco CO2,
septembre 2021



Ecole de Corpeau (21)

UN DOSSIER MAIS AUSSI...



DES PUBLICATIONS

Dossier Ecoles de
demain

Fiches cours d'écoles

Fiches accessibilité

DES ACTIVITES OPERATIONNELLES

Offre de service

Accompagnement des
adhérents

Challenges CUBE
scolaires

DES ANIMATIONS

Expertises & Territoires

Webinaires

Conférences techniques
territoriales

UN DOSSIER MAIS AUSSI...

DES PUBLICATIONS

Dossier Ecoles de
demain

Fiches cours d'écoles

Fiches accessibilité



UN DOSSIER MAIS AUSSI...

DES ACTIVITES OPERATIONNELLES

Offre de service

Accompagnement des adhérents

Challenges CUBE scolaires

OFFRE DE SERVICES

VERS UN PROJET D'ÉCOLE RÉSIANT, cohérent à l'échelle du territoire, intégrant trois dimensions

1 AMÉLIORER LE PATRIMOINE BÂTI

- Stratégie patrimoniale pour rationaliser et améliorer la qualité des bâtiments : diagnostic du parc, priorisation des sites, chiffrage économique en coût global, phasage pluriannuel des travaux
- Plan et appui à la mise en œuvre des travaux (isolation, choix de matériaux performants, qualité de l'air intérieur) afin de :
 - > répondre aux nouvelles exigences environnementales (décret éco-énergie tertiaire, RE 2020), accessibilité, conformité électrique, sécurité incendie
 - > garantir un confort optimal été comme hiver
- Entretien et réglage optimal des équipements
- Compréhension des usages (besoins et pratiques) et actions sur les comportements des occupants

2 AMÉNAGER LES COURS D'ÉCOLES

- Renaturation : création d'îlots de fraîcheur, aménagement d'espaces végétalisés (vergers, potagers, jardins)
- Aménagements favorables à la biodiversité et la continuité des trames vertes et bleues
- Gestion des eaux pluviales : favoriser l'infiltration et la réutilisation
- Création d'espaces sécurisés et adaptés à divers usages : jeux, temps calme, école dehors

3 RENDRE LES ABORDS SÛRS ET ACCUEILLANTS

- Développement des mobilités actives
- Itinéraires sécurisés et accessibles
- Aménagement des espaces publics : ludiques, agréables, à hauteur d'enfants

Le Cerema vous propose d'expérimenter une démarche intégrant ces 3 thématiques. CONTACTEZ-NOUS !

LE CEREMA VOUS ACCOMPAGNE À CHAQUE ÉTAPE DU PROJET

NOS COMPÉTENCES MOBILISABLES

- Conseil et appui méthodologique intégrant la prise en compte de la réglementation, des besoins des usagers, des enjeux locaux
- Appui technique et expertises : diagnostic, mise en œuvre, évaluation
- Formations et retours d'expériences
- Animation : ateliers techniques, démarches participatives, réseaux d'acteurs
- Accompagnement dans le déploiement d'innovations, d'expérimentations et évaluation.

Le reflet de notre expertise

Une approche globale bâtiment, cours, abords d'écoles

Retrouver l'offre en ligne :



UN DOSSIER MAIS AUSSI...

DES ANIMATIONS

Expertises & Territoires

- Partage d'expériences
- Centre de ressources

Webinaires

- L'école de demain sera...
 - **inclusive (le 11 avril)**
 - **bénéfique à la santé (à préciser)**

Conférences techniques territoriales

RECHERCHER SUR TOUT LE SITE...

Accueil Mes espaces Poser votre question Mes domaines d'intérêts

Ecoles de Demain

Accueil A propos de la communauté Annuaire Evénements Questions / Réponses Ressources

Thématique Public 215 participants

Bienvenue dans la communauté "Ecoles de demain"

Cette communauté est dédiée au partage d'expériences autour de la prise en compte des enjeux d'aujourd'hui et de demain dans les écoles : adaptation climatique, biodiversité, accessibilité et bien-être, performance environnementale, pédagogie, sécurité...

Elle s'adresse à l'ensemble des acteurs du monde scolaire (collectivités, architectes, programmeurs, associations, structures de conseil...), leur offrant une opportunité de partager des solutions innovantes ou de s'inspirer d'autres expériences pour aller plus loin dans leurs propres projets.

Cette communauté est la vôtre. N'hésitez pas à alimenter :

- l'espace **Question / Réponse** en posant vos questions ou en proposant un sujet de discussion
- l'espace **Ressources** en déposant vos documents dans le dossier **Dépôt de ressources**
- la carte interactive en signalant les écoles existantes ou en projet qui vous paraissent exemplaires sur un ou plusieurs aspects. Suivez le **mode d'emploi** !

Parce qu'une communauté ne vit que par l'activité de ses membres !

Carte Retours d'expérience

A la une

- L'école de demain sera... INCLUSIVE [WEBINAIRE]**
Une école inclusive ! C'est le thème du prochain webinaire que vous propose la Communauté Ecoles de demain d'Expertises et Territoires. Accueillir et assurer le bien-être de tous les enfants et adultes, dans leur...
Ingénierie des territoires | Bâtiment | Mobilités | Webinar
Noémie SIMAND - Ecoles de Demain - le 12/03/2024 à 12:02
- Ecole de Demain : la publication !**
Avec comme toujours de vous proposer la sortie de la publication

Contribuer à la communauté

- DÉPOSER** une ressource
- PROPOSER** un retour d'expérience
- AJOUTER** un événement
- POSER** une question

Dernières publications

- Mise en accessibilité des écoles élémentaires et maternelles

https://www.expertises-territoires.fr/jcms/pl1_26881/fr/ecoles-de-demain



Merci de votre attention