



Intégrer l'arbre dans vos projets de renaturation urbaine L'outil Sésame pour structurer votre démarche

Face au changement climatique et au désir de nature chez les citoyens, les villes doivent s'adapter et se végétaliser, afin de rester vivables pour tous.

Collectivités et acteurs publics locaux, le Cerema vous accompagne, via l'outil Sésame (« Services Ecosystémiques rendus par les Arbres, Modulés selon l'Essence »), dans vos choix d'aménagements végétalisés.



VOTRE BESOIN

- Comment rendre la ville plus vivable pour ses habitants dans un contexte d'évolution climatique ?
- Comment rafraîchir la ville grâce à l'eau et au végétal ?
- Quelles plantations d'arbres et arbustes envisager dans un contexte urbain très minéral et pollué ?
- Quelles solutions pour une cohabitation réussie entre espaces habités et biodiversité ?

NOS RÉPONSES SUR-MESURE

À chaque besoin, une réponse adaptée et construite sur mesure. À l'écoute de vos préoccupations concrètes, au plus proche des territoires, les équipes pluridisciplinaires du Cerema vous proposent méthodes, outils et retours d'expérience.

Un outil sur mesure

- Adaptation de l'outil Sésame à votre territoire en prenant en compte ses spécificités (paysage, sols, biodiversité, climat) et en répondant aux besoins particuliers : lutte contre des îlots de chaleur, végétalisation de rues, remplacement de végétaux peu adaptés
- Coordination des travaux avec l'ensemble des services techniques et acteurs qui gèrent et aménagent la ville.

Conseil, expertise et assistance

- Assistance dans le diagnostic du patrimoine végétal
- Appui à la conduite du projet, avec l'outil Sésame

Formation

- Formation et/ou ateliers d'acculturation sur les services rendus par le végétal en ville
- Formation et/ou ateliers d'aide à la prise en main de l'outil Sésame, à l'identification et définition des enjeux paysagers et écologiques de la nature en ville.

ILS NOUS ONT FAIT CONFIANCE



La ville de Metz, en partenariat avec le Cerema et Metz Métropole, a mené une étude permettant d'identifier les services écosystémiques rendus par les arbres, en fonction de leur essence. Le projet Sésame est issu de ce partenariat et d'innovation autour des solutions fondées sur la nature en particulier pour les zones urbaines.

“ Le partenariat mené avec le Cerema et Metz Métropole sur le projet Sésame a permis de réaliser un travail approfondi, pluridisciplinaire, avec une portée pratique immédiate. ”

Marylin MOLINET

Conseillère déléguée à la biodiversité
Ville de Metz

Metz est lauréate du concours « capitale française de la biodiversité » 2019, catégorie Grandes villes, au titre duquel elle a présenté Sésame comme un outil de sensibilisation pour parvenir à une adaptation au réchauffement climatique de la ville en lien avec son plan climat.



**MINISTÈRE
DE LA TRANSITION
ÉCOLOGIQUE
ET SOLIDAIRE**

*Liberté
Égalité
Fraternité*

Développement du projet Sésame
Soutien et participation au financement du développement du projet.

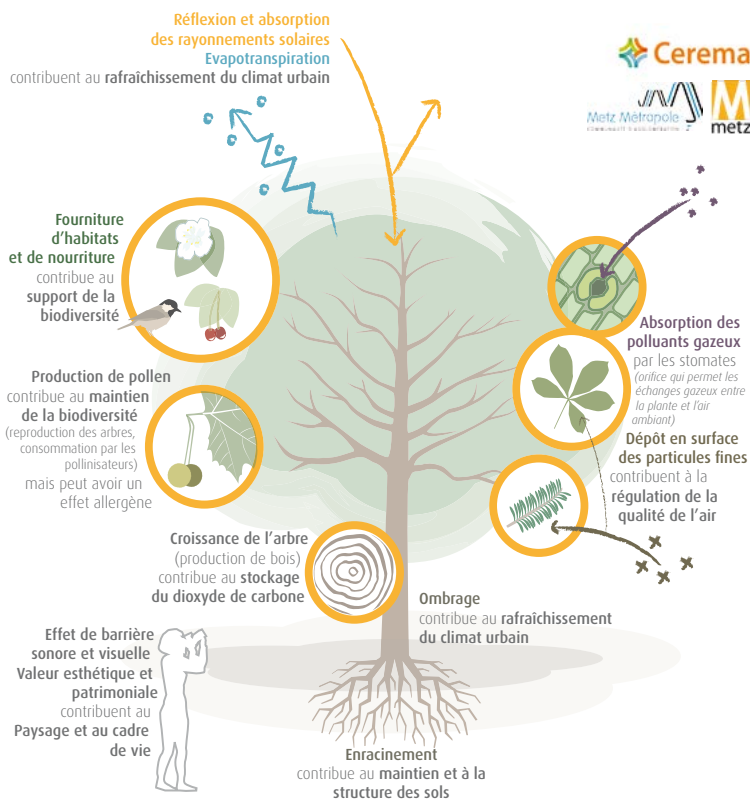
“ L'outil Sésame contribue à la diversification de la palette végétale de nos villes. ”

Hélène BECQUEMBOIS

Chargée de mission Écoquartiers et Nature en ville
DGALN / DHUP
Ministère de la Transition Ecologique et Solidaire

Les services rendus par les arbres

Services EcoSystémiques rendus par les Arbres Modulés selon l'Essence
Un projet d'innovation sur le territoire de la métropole de Metz

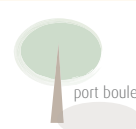


Une histoire de port...

Le **port de l'arbre** influence la biomasse (quantité de matière végétale), et donc la **surface ombragée**, la **capacité de l'arbre à évapo-transpirer** ou encore à **absorber les polluants**. Le port varie selon les essences mais également en fonction de la gestion de l'arbre (taille et élagage).



port élançé



port boule



Pour nous contacter :
sesame@cerema.fr

www.cerema.fr

