

OFFRE DE SERVICES

Accompagner votre projet de MaaS

pour faciliter les déplacements sur votre territoire

La mobilité servicielle (ou MaaS, Mobility as a service) apporte des services numériques pour simplifier l'usage des différentes offres de mobilité en donnant une information complète et en facilitant l'accès à chaque mode de transport.

Vous voulez construire un projet de MaaS dans votre ville ou région pour favoriser les modes alternatifs à la voiture individuelle ? Le cerema vous accompagne pour la préparation de votre projet et l'analyse de ses effets sur la mobilité.



VOS BESOINS



- > Vous souhaitez connaître les possibilités techniques et les bonnes pratiques ?
- > Vous souhaitez être accompagné pour préparer un projet MaaS sur votre territoire ?
- > Vous voulez évaluer l'impact de vos services numériques sur les mobilités ?



NOS RÉPONSES SUR-MESURE

Comprendre les enjeux du MaaS

- Formations sur mesure sur le MaaS (définition, enjeux, aspects techniques, données, gouvernance)
- Benchmarks pour identifier les bonnes pratiques et les exemples adaptés à votre projet de territoire

Construire avec vous un projet MaaS

- Analyse des besoins et des offres de mobilité de votre territoire
- Formalisation des objectifs et identification des lignes directrices de votre projet MaaS

Évaluer les effets de votre projet sur la mobilité

- Analyse des données issues de vos outils numériques (billettique, applis...)
- Réalisation d'enquêtes quantitatives et qualitatives
- Évaluation des impacts avec une méthodologie éprouvée



NOS ATOUTS

- Des équipes pluridisciplinaires et expertes (données, information, billettique, gouvernance, intermodalité, tarification, politiques publiques)
- Une participation active aux groupes de travail nationaux sur le MaaS
- Des expertises et compétences au plus près de vos besoins, grâce à un réseau territorialisé
- Une longue expérience au service de l'État et des collectivités locales
- Des participations actives à la construction des normes (formats de données, billettique...) et textes réglementaires (Loi d'Orientation des Mobilités...)



ILS NOUS ONT FAIT CONFIANCE



Accompagnement de la Métropole européenne de Lille pour élaborer la stratégie de développement du MaaS (2020 - 2021)

SYTRAL

Appui au Sytral sur la stratégie de développement du MaaS (2021 - 2022)



Réalisation de formation sur les mobilités connectées et le MaaS pour le CNFPT (2020-2021)



Animation de l'écosystème des acteurs du MaaS de Grenoble lors du Symposium de Fluidtime à Vienne (Septembre 2021)

ATEC ITS FRANCE

Présentation de l'observatoire du MaaS lors du congrès ATEC ITS (Janvier 2020)



Présentation sur le rôle du MaaS dans les politiques publiques de mobilité lors du congrès ITS Europe de Lisbonne (Novembre 2020)

POUR ALLER **PLUS LOIN**



PUBLICATIONS - cerema.fr/editions



Le MaaS en Europe :
enseignements des expériences d'Helsinki, Vienne et Hanovre
déc 2019



MaaS des villes et MaaS des champs : quelle articulation entre les systèmes locaux et régionaux ?
mai 2021



MaaS et covoiturage :
retours d'expériences et enjeux d'une bonne intégration
juin 2021

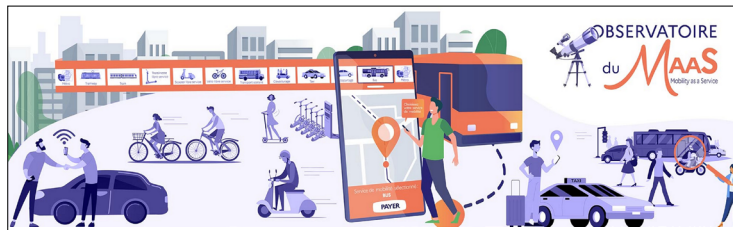


Objectifs MaaS :
Analyse en France au 1^{er} janvier 2021
septembre 2021



SITES PARTENARIAUX

Observatoire du MaaS



<https://www.cerema.fr/fr/actualites/observatoire-maas>

Annuaire des offres de transport et services d'info pour se déplacer en france

www.passim.info

POUR NOUS **CONTACTER**



En pointe en matière de recherche, le Cerema est labellisé institut Carnot depuis février 2020, avec le projet Clim'adapt. L'institut Carnot Clim'adapt aide les entreprises et les collectivités territoriales à opérer leur transition vers une économie sobre en ressources, décarbonée et respectueuse de l'environnement. À travers des prestations de recherche contractuelle bilatérale, le Cerema met au service de ces acteurs de la vie économique l'excellence scientifique de ses chercheurs et experts, dans les six domaines d'activité de l'établissement.

www.cerema.fr/fr/innovation-recherche/institut-carnot-clim-adapt

