



OFFRE DE SERVICES



Organiser les mobilités

en territoires peu denses

Votre territoire est en milieu rural ou péri-urbain ?
Vous représentez une commune petite ou moyenne et
avez besoin d'appui pour imaginer des solutions innovantes
adaptées ?

**Le Cerema vous accompagne pour diagnostiquer vos besoins,
organiser, planifier et évaluer vos politiques publiques sur ces
questions de mobilité.**



VOS BESOINS



- > Vous devez connaître plus finement la mobilité sur votre territoire ?
- > Vous souhaitez anticiper les évolutions des mobilités ?
- > Vous voulez élaborer une stratégie de mobilité et identifier les solutions les plus pertinentes ?
- > Vous souhaitez un retour objectif sur les projets mis en oeuvre ?



NOS RÉPONSES SUR-MESURE

Éclairer la décision

- Diagnostic : collecte et analyse des données de mobilité/méthodologie adaptée.
- Pilotage : assistance pour la conduite de projet et aide à la mise en place de partenariats locaux à travers la concertation et la co-construction.
- Prospective : mobilisation d'outils techniques pour prévoir et quantifier les besoins de mobilité à venir.

Mettre en oeuvre vos projets et services de mobilité

- Stratégie : accompagnement dans toutes les phases d'élaboration de votre stratégie pour définir objectifs et priorités.
- Solutions : appui à la définition des services de mobilité en adéquation avec vos enjeux et à partir de retours d'expériences locales (covoiturage, autopartage, transport à la demande, vélo...).
- Évaluation : réalisation du bilan des politiques et services retenus et anticipation des conséquences des choix de mobilités.

NOS ATOUTS

- des équipes pluridisciplinaires et expertes (ingénieurs, techniciens, architectes) ;
- des expertises et compétences au plus près de vos besoins, grâce à un réseau territorialisé ;
- des compétences multiples pour vos mobilités ;
- plusieurs dizaines d'années d'expérience au service des services publics de l'État et des collectivités locales ;
- des participations actives à l'édition de normes et règlement, aux côtés des pouvoirs publics.

ILS NOUS ONT FAIT CONFIANCE

TEAMM Volcans, co-construction de solutions de mobilité avec le Parc naturel régional (PNR) des Volcans d'Auvergne pour les trajets domicile-travail des habitants d'une trentaine de collectivités du parc (2015-2016).



L'action TEAMM Volcans est une déclinaison locale du programme national TEAMM (*Territoires d'Expérimentation d'Actions de Mobilité innovantes en zone de Montagne*), qui s'est déroulé de 2013 à 2016 en partenariat avec sept PNR et trois collectivités. TEAMM a permis de concevoir une démarche innovante en 5 phases afin d'élaborer et d'expérimenter des solutions de mobilité co-construites avec les acteurs des territoires de montagne peu denses.



Étude sur les besoins de mobilité du territoire de l'Ardèche (2017).

A partir d'un diagnostic des enjeux de mobilité sur le territoire ardéchois, l'étude a établi des préconisations pour aider le Conseil départemental à définir sa stratégie d'actions en matière d'infrastructures routières, de mobilités alternatives à la voiture solo, de sécurité des déplacements et de mobilité à vélo sur le réseau départemental.



Appui à l'élaboration du plan de mobilité rurale de Gaillac Graulhet Agglomération (2019).

Le Cerema intervient en assistance à maître d'ouvrage (AMO) pour le compte de Gaillac Graulhet Agglomération, depuis la phase de diagnostic jusqu'à l'élaboration du plan d'actions.



Aide à la définition d'une solution de mobilité pour la Vallée des Aldudes (2016-2017).

Le Cerema a accompagné la collectivité pour définir et mettre en oeuvre un bouquet de services pour la desserte de la gare de Saint Martin d'Arosa. Parmi les solutions mises en oeuvre avec l'appui du Cerema, figurent une navette pour les déplacements des actifs de la vallée, l'organisation d'un service de covoiturage, ou bien encore du conseil en mobilité pour les habitants.

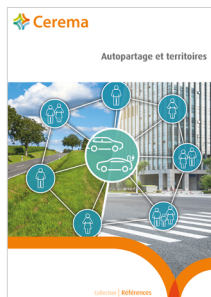
POUR ALLER **PLUS LOIN**



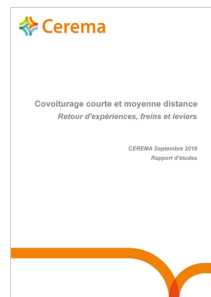
PUBLICATIONS - cerema.fr/editions



Le plan de mobilité rurale :
élaboration,
mise en oeuvre
et évaluation
+ annexes



Autopartage et territoires : guide



Covoiturage courte et moyenne distance : retours d'expérience, freins et leviers - Rapport d'étude



Transport, énergie, climat : comment mobiliser la prospective territoriale ?



FRANCE MOBILITÉS - francemobilites.fr

Le Cerema animateur des cellules régionales d'appui

Pour aider à diffuser les solutions innovantes de mobilités dans les territoires peu denses, nous mettons progressivement en place des cellules régionales d'appui France Mobilités, aux côtés de la Banque des Territoires, de l'Ademe, des services déconcentrés de l'État, en lien étroit avec les régions.

Ces cellules ont pour missions de :

- animer les écosystèmes régionaux des acteurs de la mobilité innovante
- aider la réalisation technique, administrative et financière des projets locaux
- recenser et capitaliser les études et retours d'expériences locales

POUR NOUS **CONTACTER**



En pointe en matière de recherche, le Cerema est labellisé institut Carnot depuis février 2020, avec le projet Clim'adapt. L'institut Carnot Clim'adapt aide les entreprises et les collectivités territoriales à opérer leur transition vers une économie sobre en ressources, décarbonée et respectueuse de l'environnement. À travers des prestations de recherche contractuelle bilatérale, le Cerema met au service de ces acteurs de la vie économique l'excellence scientifique de ses chercheurs et experts, dans les six domaines d'activité de l'établissement.

www.cerema.fr/fr/innovation-recherche/institut-carnot-clim-adapt

