

# OFFRE de FORMATION

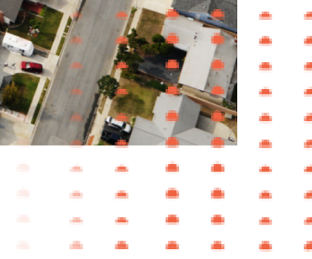
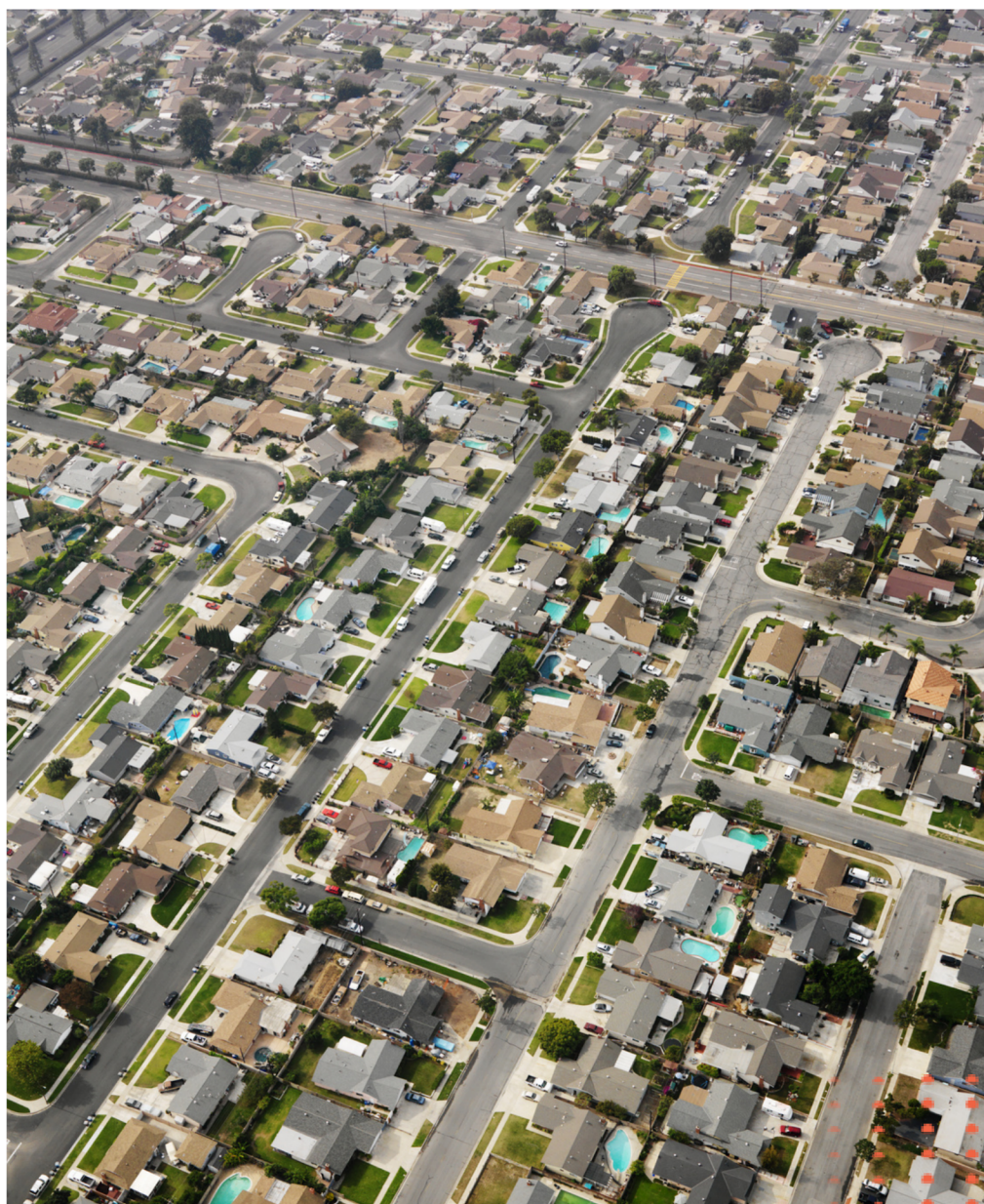
Savoir utiliser DV3F



en présentiel

Sessions 2024  
à LILLE

12 au 14 mars





L'amélioration du fonctionnement des marchés fonciers et immobiliers en France, la recherche d'une meilleure transparence sur les prix des transactions, nécessitent aujourd'hui l'accès à une donnée large et aussi complète que possible sur les transactions, les biens et les prix.

DV3F structure la donnée DVF (qui recense l'ensemble des mutations foncières à titre onéreux publiées dans les services de la publicité foncière) afin de la rendre plus exploitable, et l'enrichit fortement de données foncières complémentaires. Cela apporte notamment une information plus fine sur les biens échangés et permet de caractériser les acquéreurs et les vendeurs.

Le Cerema vous propose de découvrir le contenu et les usages de DV3F à travers une prise en main opérationnelle des données. La formation apporte toutes les notions thématiques sur cette donnée et les notions techniques pour leur manipulation.

## Objectifs Pédagogiques

À l'issue de la formation, les stagiaires seront capables de :

connaître et comprendre Demande de Valeurs Foncières (DVF),

connaître le modèle de données DV3F et l'apport des fichiers fonciers

mettre en œuvre les principaux usages liés à la donnée V3F et en particulier la production d'indicateurs d'observation des marchés fonciers et immobiliers

avoir une utilisation facilitée de DV3F à partir de la boîte à outils AppDVF

avoir une utilisation avancée de DV3F à partir de PostgreSQL

## Niveau Pré-requis

Aucun pré-requis n'est nécessaire. La formation propose une initiation complète au SQL (langage de requête structuré), via le client PgAdmin de l'outil libre PostgreSQL.

Une connaissance basique d'un logiciel bureautique SIG (Système d'Information Géographique) tel que Qgis est souhaitable.



## Outils pédagogiques

- mise en pratique autour de cas concrets
- support de présentation
- 10 postes informatiques dotés de Qgis et serveur PostgreSQL/ client PgAdmin
- utilisation de la plateforme [mesformations.cerema.fr](https://mesformations.cerema.fr)

**Durée** 3 jours

## Public

Organismes bénéficiaires des Fichiers fonciers (collectivités territoriales, Établissements publics de l'État, Agences d'urbanisme, EPF, SAFER, ADIL, OLAP, SCoT, etc.)  
Bureaux d'études  
Elus

## frais d'inscription

1500 € HT par stagiaire (TVA à 0% s'agissant de formation)  
Déjeuners inclus

# Programme



## Jour 1

### 9h00 - 12h00 : Présentation de DV3F

DVF à DV3F : qu'est-ce que DVF ? principes de structuration et d'enrichissement, fiabilité

Usages

Principes de traitements

Contenu de DV3F : modèle de données, tables principales, variables

### 14h00 - 17h00 : Premiers travaux pratiques

Lister et dénombrer les mutations : notions autour de la mutation, applications dans AppDVF, premiers exercices progressifs en SQL

Situer un bien sur le territoire : la localisation dans DV3F, application - dans AppDVF, exercices en SQL, visualisation des données dans le logiciel SIG QGis

## Jour 2

### 9h00 - 12h00

#### Exemples d'usages de DV3F

#### Notions de base

Identifier les logiques d'acteurs : les acquéreurs et les vendeurs, les typologie d'acteurs

Caractériser un bien : la typologie des biens

Améliorer un indicateur : les conditions des ventes, les spécificités des biens et notion des filtres pour l'analyse des prix

Identifier le prix d'un bien : la valeur foncière, les rapports à la surface, médiane / moyenne

### 14h00 -17h00 : Travaux pratiques

Application dans AppDVF : premiers indicateurs de prix et de volume

Exercices progressifs en SQL : logiques d'acteurs, constitution de prix à différentes échelles, création de ses propres variables d'analyse

## Jour 3

### 9h00 - 12h00 : Notions avancées

Principe de la segmentation de marché : qu'est-ce qu'un segment de marché ?, notion de « devenir »

Le segment particulier du terrain à bâtir

Mise en pratique SQL : constitution d'indicateurs de prix sur l'immobilier et le foncier

### 14h00 - 17h00 : Approfondissement au choix

Poursuite d'exercices SQL pour la constitution d'indicateurs de prix

Approfondissement sur les locaux et les parcelles : variables disponibles, mises en pratique



## les atouts du **Cerema**

- Des équipes pluridisciplinaires et expertes (aménageurs, ingénieurs, techniciens) ;
- De nombreuses années d'expérience opérationnelle au service des collectivités territoriales ;
- Des participations actives à l'édition de normes et règlements, aux côtés des pouvoirs publics et de réseaux de partenaires et d'experts reconnus.

### **Coordination** de la formation

Stéphane DANEL, Chargé de projet datafoncier  
Cerema Hauts-de-France

## informations et inscription

[datafoncier@cerema.fr](mailto:datafoncier@cerema.fr)