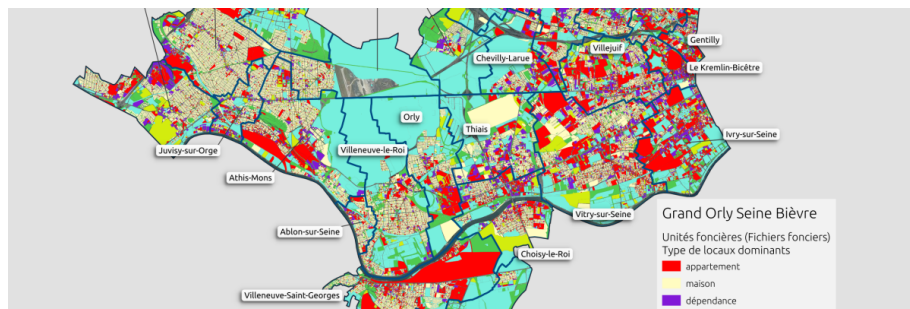


PROJET RÉFÉRENT

Conception-Réalisation d'un outil SIG d'analyse Stratégique du Foncier pour Grand-Orly Seine Bièvre



CONTACT

✉ relation-clients-iledefrance@cerema.fr

THÉMATIQUES ASSOCIÉES

- Lutte contre l'artificialisation des sols et sobriété foncière

NOS OFFRES DE SERVICES EN LIAISON

- S'engager pour la sobriété foncière

OBJET DE L'OPÉRATION

En plus d'une offre nationale facilitant l'accès et le partage des données foncières (UrbanSimul), le Cerema développe des outils d'analyse stratégique personnalisés pour une meilleure compréhension du foncier. Ces outils, conçus selon une approche transversale et opérationnelle, enrichissent les études prospectives et l'observation territoriale. Ils favorisent le dialogue entre les acteurs concernés et permettent à la collectivité de répondre efficacement aux besoins.

LES BESOINS DU CLIENT / PARTENAIRE

Grand-Orly Seine Bièvre souhaitait :

- Développer davantage le SIG (Système d'Information Géographique) de la collectivité
- Répondre à échelle fine aux besoins opérationnels des services
- Mieux connaître les gisements fonciers du territoire.

LA RÉPONSE DU CEREMA

La réponse du Cerema a été déclinée en 2 phases :

- La première phase consistait à définir les besoins internes avec tous les services concernés : adaptation de l'outil aux besoins, en particulier pour les agents non spécialisés en SIG (Systèmes d'Information Géographique). L'objectif étant de requestionner les champs à explorer, faire adhérer les services à la démarche et calibrer l'outil.

- La deuxième phase visait à établir des indicateurs. Cela comprenait l'identification des bases de données pertinentes et la mise en place d'une méthodologie de traitement. En outre, un outil de visualisation est conçu et une aide est fournie pour son utilisation et son évolution grâce à des tests utilisateurs.

LE CLIENT / PARTENAIRE PARTENAIRES

EPT Grand Orly Seine Bièvre

Étude co-financée par l'Établissement Public Foncier d'Ile-de-France

LE CALENDRIER

Fin 2021 à juin 2023

PILOTE DU PROJET

Cerema Ile-de-France - Priscille Genesco