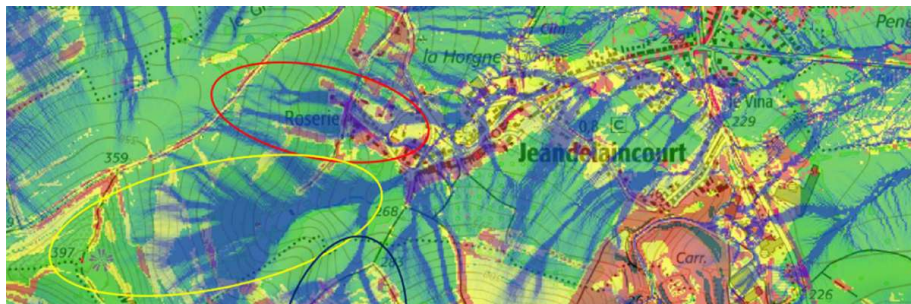


PROJET RÉFÉRENT

Rapport d'étude sur le ruissellement - Commune de Jeandelaincourt (54)



OBJET DE L'OPÉRATION

La Commune a missionné le Cerema pour mieux comprendre la genèse des phénomènes de ruissellement et évaluer leur évolution possible dans un contexte de changement climatique.

Cette intervention fait suite à plusieurs inondations par ruissellement ayant affecté la commune, les plus marquantes étant celles du 4 juin 2016 et du 9 avril 2022, ayant par ailleurs fait l'objet de reconnaissances CAT-NAT. Ces inondations se sont produites à l'occasion d'orages intenses impactant les rues du Mont Saint-Jean, des vergers, du haut court et de la roserie.

LES BESOINS DU CLIENT / PARTENAIRE

- Comprendre les raisons et la genèse de ces évènements ;
- Savoir à quoi la commune peut être exposée dans un contexte de changement climatique ;
- Disposer de propositions d'actions / de réduction de la vulnérabilité.

LA RÉPONSE DU CEREMA

- Réalisation d'une carte de sensibilité des sols à générer du ruissellement et production d'une modélisation hydraulique 2D sous Telemac du coteau du mont Saint Jean ;
- Analyse du contexte et explication des conditions de genèse des inondations ;
- Production de scénarios d'impact possibles de la commune dans un contexte de changement climatique (scenario pessimiste DRIAS (RCP 8,5) ;
- Proposition de travaux/mesures d'amélioration de l'existant.

CONTACT

✉ relation-clients-grandest@cerema.fr

THÉMATIQUES ASSOCIÉES

- Eau en ville
- Risques d'inondations et de submersion

LE CLIENT / PARTENAIRE PILOTE DU PROJET

Ville de Jeandelaincourt (54)
800 habitants

Cerema Est
Agence de Nancy – Groupe Eau-Risques-
Aménagement
Pilote : Vincent Remy

LE CALENDRIER

Etude réalisée de mars à octobre 2023, soit 8
mois

LE MONTANT

13 K€