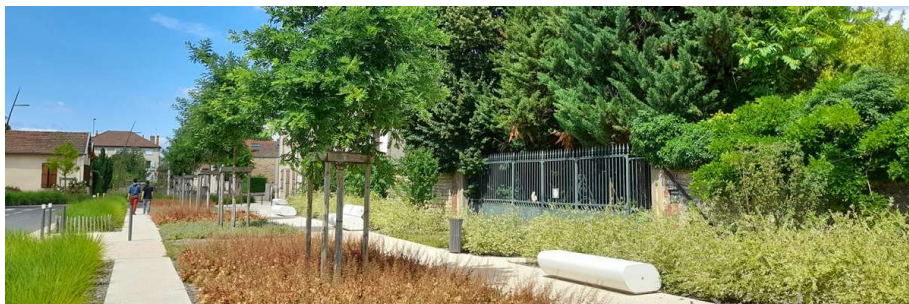


PROJET RÉFÉRENT

Stratégie de végétalisation - Commune de Saint Georges de Reneins



LES BESOINS DU CLIENT / PARTENAIRE

La commune de Saint Georges de Reneins a une très forte ambition en terme de nature en ville, notamment en matière de plantation d'arbres. Elle souhaitait mener une réflexion globale et stratégique sur la végétalisation afin de planter intelligemment.

LA RÉPONSE DU CEREMA

Le Cerema a mis en place une méthodologie spécialement adaptée au contexte d'une petite ville en milieu rural, afin de répondre aux questions clés suivantes :

- Quelles essences d'arbres privilégier dans l'enveloppe urbaine et les hameaux ?
- Où et comment planter pour maximiser la survie des arbres et leur impact positif ?

Pour atteindre ces objectifs, le Cerema a mobilisé son expertise et s'est appuyé sur son outil numérique Sésame (Services écosystémiques rendus par les arbres, modulés selon l'essence), adapté aux spécificités locales. En complément, un rapport synthétique a été fourni, reprenant :

- Les points méthodologiques essentiels et les principaux résultats obtenus
- Une cartographie de la végétalisation arborée et arbustive existante
- Une cartographie des secteurs prioritaires pour les plantations
- Des fiches détaillées sur les espèces recommandées, intégrant leurs caractéristiques et leurs bénéfices

Cette démarche permet de guider les collectivités dans leurs choix pour renforcer leur patrimoine végétal tout en tenant compte des contraintes locales.

CONTACT



relation-clients-
auvergnerhonealpes@cerema.fr

THÉMATIQUES ASSOCIÉES

- Aménager avec la biodiversité

LE CLIENT / PARTENAIRE PILOTE DU PROJET

Commune de Saint Georges de Reneins

Direction territoriale Centre Est
Virginie Billon - D2T - Isle d'Abeau
Frédéric Berlioz - D2T - Isle d'Abeau

LE CALENDRIER

Juin 2023