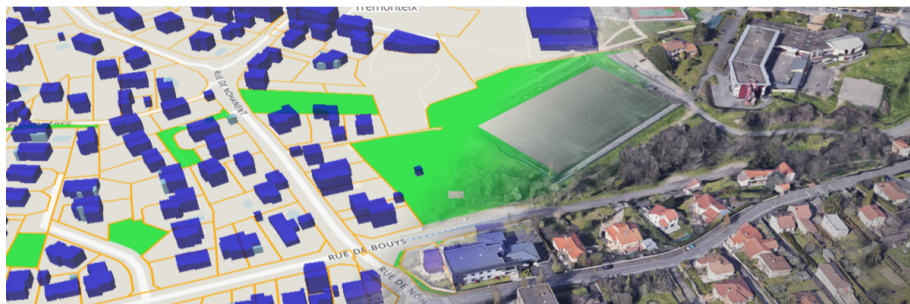


PROJET RÉFÉRENT

Analyse prospective du foncier économique - Bassin d'Aurillac (15)



LES BESOINS DU CLIENT / PARTENAIRE

La Communauté d'Agglomération du Bassin d'Aurillac (CABA) souhaite repenser sa stratégie foncière économique afin de répondre aux nouveaux enjeux territoriaux :

- **Raréfaction de l'offre foncière** actuellement disponible en Zones d'Activités Économiques (ZAE).
- **Contraintes fortes sur l'aménagement de nouveaux espaces** dédiés à l'activité économique, liées aux objectifs de Zéro Artificialisation Nette (ZAN) et aux enjeux environnementaux.
- **Demande croissante des entreprises**, notamment dans le cadre de la réindustrialisation, soutenue par le programme **Territoires d'Industrie**.

LA RÉPONSE DU CEREMA

La mission du Cerema s'est déroulée en trois phases, chacune ayant donné lieu à une présentation aux parties prenantes :

1. **Diagnostic de l'offre et de la demande** (*partagé en atelier*)
 - Réunion de cadrage
 - Analyse socio-économique
 - Entretiens avec des acteurs clés pour évaluer la dynamique, apprécier l'offre, identifier les secteurs d'activités à soutenir, recenser les besoins des entreprises et estimer les potentiels fonciers de développement
 - Étude de l'offre et de la demande foncière
 - Analyse dynamique du foncier économique (*via l'outil Urbansimul notamment*)
 - Inventaire des Zones d'Activités Économiques (ZAE)
2. **Co-construction de scénarios prospectifs**

CONTACT



relation-clients-
auvergnerhonealpes@cerema.fr

THÉMATIQUES ASSOCIÉES

- Lutte contre l'artificialisation des sols et sobriété foncière
- Economie, transitions et territoires

- Élaboration de scénarios basés sur l'analyse des gisements fonciers disponibles

3. Plan stratégique à 15 ans et programme d'actions

- Définition d'un plan stratégique prenant en compte les enjeux globaux et locaux identifiés aux phases précédentes
- Déclinaison des actions sous forme de fiches détaillées, précisant les leviers de mise en œuvre :
 - Objectifs cibles
 - Coûts estimés
 - Pilotage et gouvernance
 - Modalités de financement
 - Hiérarchisation des priorités

LE CLIENT / PARTENAIRE PARTENAIRES

Communauté d'Agglomération du bassin d'Aurillac (CABA)

Société d'Équipement du Bassin d'Aurillac (SEBA 15)

LE CALENDRIER

Début : 09/23 Fin: 07/24

PILOTE DU PROJET

Direction territoriale Centre Est
Frédéric Berlioz - Chef de projet
Alexandre BACHER - Directeur - Contact pour la valorisation