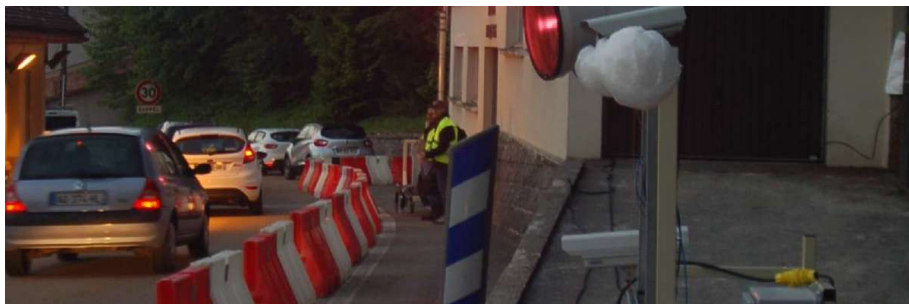


PROJET RÉFÉRENT

Mesure du nombre d'occupants dans les véhicules au niveau de la frontière franco-suisse à Jougne



OBJET DE L'OPÉRATION

Dans le contexte général de la **problématique des migrations quotidiennes des travailleurs frontaliers en Suisse**, la Direction régionale de l'environnement, de l'aménagement et du logement (DREAL) Bourgogne-Franche-Comté a sollicité le Cerema pour **étudier la possibilité de mettre en place une voie dédiée au covoiturage** à la frontière entre la France et la Suisse.

LES BESOINS DU CLIENT / PARTENAIRE

Après une première étude réalisée par le Cerema en 2012-2013 mettant en évidence une **bonne marge de progression pour la pratique du covoiturage**, la DREAL Bourgogne-Franche-Comté a souhaité **disposer de données plus fines sur le nombre d'occupants des véhicules** au niveau de la plateforme douanière de **Jougne** et sur la **RN57** en amont du poste de douane.

LA RÉPONSE DU CEREMA

Suite à la demande de la DREAL Bourgogne-Franche-Comté, le Cerema a réalisé la **première évaluation européenne d'un capteur automatique de mesure du taux d'occupation d'un véhicule**. Les résultats de l'expérience de juin 2015 ont permis d'**évaluer la précision du système** et d'**avoir une connaissance plus fine du nombre d'occupants**. Les prédictions du dispositif de comptage sont exactes à plus de 97 % en moyenne pour la mesure du nombre de passagers dans un véhicule. Concernant le nombre d'occupants moyen par véhicule, les mesures effectuées sont satisfaisantes au regard de l'étude de 2012-2013.

Il est donc possible à présent de **contrôler automatiquement le taux d'occupation d'un véhicule avec un taux de fiabilité élevé**.

CONTACT

✉
relation-clients-
auvergnerhonealpes@cerema.fr

THÉMATIQUES ASSOCIÉES

- Transports intelligents, trafics et régulation

Le **covoiturage** est actuellement en **plein essor**. La possibilité de **mesurer automatiquement et avec précision le nombre d'occupants d'un véhicule** permet une avancée significative dans la mise en place de nouvelles applications et infrastructures liées au covoiturage.

Pour en savoir plus , l'étude est disponible avec ce [lien](#).

LE CLIENT / PARTENAIRE PARTENAIRES

Direction régionale de l'environnement, de l'aménagement et du logement (DREAL)
Bourgogne-Franche-Comté

Agence de l'environnement et de la maîtrise de l'énergie (ADEME)
Région Bourgogne-Franche-Comté
Direction interdépartementale des routes Est
Xerox

LE CALENDRIER

Mai 2015 - juin 2016

PILOTE DU PROJET

Direction du Cerema Centre-Est
Département Mobilités