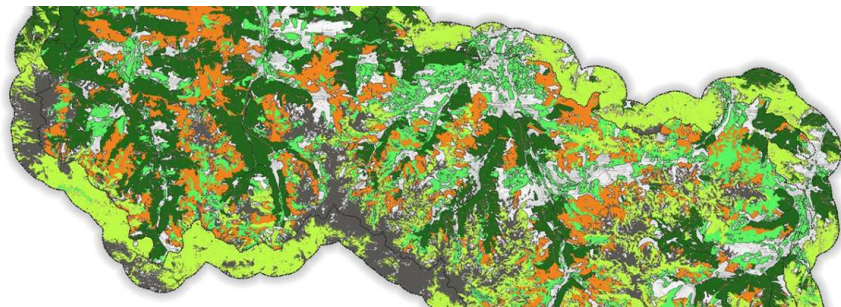


PROJET RÉFÉRENT

Identification des continuités écologiques du Parc National des Pyrénées



OBJET DE L'OPÉRATION

Dans le cadre d'une action en partenariat et innovation avec le Parc national des Pyrénées initiée en 2016, le Cerema a mené une étude d'identification des continuités écologiques et plus précisément de la Trame Verte et Bleue (TVB) et de la trame noire sur le territoire du Parc.

LES BESOINS DU CLIENT / PARTENAIRE

L'objectif du Parc national était d'identifier son réseau écologique afin de le maintenir ou le reconstituer pour permettre aux espèces animales et végétales d'assurer le cycle de vie (circuler, s'alimenter, se reproduire, se reposer) et aux écosystèmes de rendre des services à l'Homme.

LA RÉPONSE DU CEREMA

L'étude s'est décomposée en deux grands volets :

1. identification de la TVB et la consolidation de la méthode d'identification des TVB élaborée par les PNR : modélisation des réservoirs de biodiversité et des corridors écologiques pour 8 sous-trames écologiques terrestres et aquatique, avec et sans prise en compte de la pollution lumineuse pour illustrer les déviations des corridors
2. identification des points de conflit entre la TVB et les zones urbaines et les Infrastructures Linéaires de Transport (ILT) : localisation des points d'intersection entre continuités écologiques et les routes, voies ferrées, canaux, conduites hydrauliques et lignes électriques et les aménagements comme les stations de ski, classement et hiérarchisation des points de conflit

CONTACT

✉ relation-clients-occitanie@cerema.fr

THÉMATIQUES ASSOCIÉES

- Stratégies, résilience et projets de transition
- Aménager avec la biodiversité

LE CLIENT / PARTENAIRE PILOTE DU PROJET

Parc National des Pyrénées

Eric GUINARD

LE CALENDRIER

2016 à 2019

LE MONTANT

215 K€