



INSTITUT NATIONAL
DE L'INFORMATION
GÉOGRAPHIQUE
ET FORESTIÈRE

L'UNITÉ DES CONTRÔLES QUALITÉ DE L'IGN

Séminaire "Quels outils et
organisations pour qualifier les
données géographiques ?"



CONTEXTE

L'unité des contrôles qualité (UCQ)

- 📍 L'unité a été créée en novembre 2013 (auparavant CQ réalisés par les équipes produits)
- 📍 est rattachée à la direction de la production des référentiels (DPR), sous la responsabilité du chargé de mission qualité de la direction
- 📍 a en charge
 - la définition et la réalisation des contrôles qualité
 - le suivi de la qualité des produits de la responsabilité de DPR (excepté l'inventaire forestier)

Produits internes

BDUni + BDComplémentaire

OCS GE

RGFor

Carte de type 2010

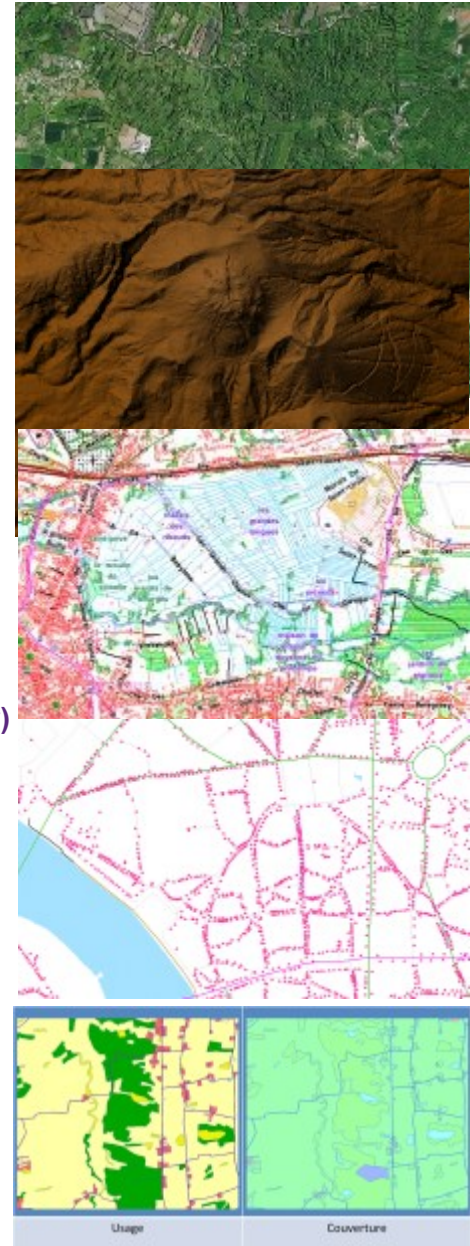
Produits externes

BDTopo®
BDAdresse®

RGEAlti®

BDForêt®

BDOrtho®



📍 comprend

IGN un statisticien

• un département des contrôles qualité

1 chef de département,

L'unité des contrôles qualité de l'IGN

Séminaire « Quels outils et organisations pour qualifier les données géographiques ? »

6/8 février 2018 - Lyon

OBJECTIFS / PROCÉDURE

Contrôles sur le terrain (les plus fréquents) et contrôles au bureau

📍 Choix des échantillons

Ciblé / aléatoire / aléatoire stratifié

📍 Préparation des données

Données à contrôler, données de contexte, gabarit de recueil de l'information de référence

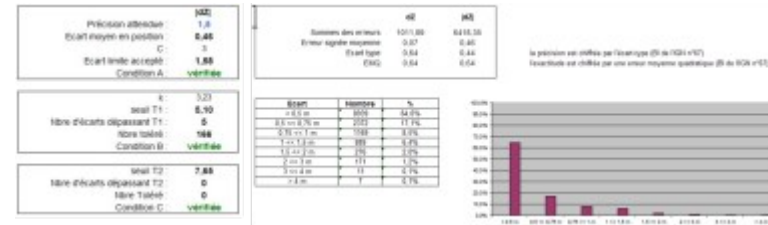
📍 Mesures (recueil d'informations ou de points de référence sur le terrain ou investigation à l'écran)

Mesure GNSS de trajectographies sur le réseau routier, de trajectographies et de ponctuels sur des lignes de relief pour le RGEAlt, de points identifiables pour la BDOrtho, ...
Recueil d'information terrain par le parcours des échantillons (exhaustivité, précision sémantique)

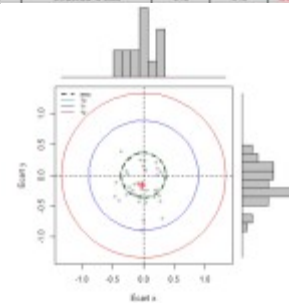
📍 Exploitation des mesures

📍 Comptages (exhaustivité / précision sémantique), appariement (précision géométrique)

📍 Rédaction d'un rapport (mise en forme et analyse des données via un tableur ou R, comparaison aux spécifications)



Exigences			Résultats					
Préférence aux spécifications			sur l'ensemble des échantillons					
Taux défaut	Taux exécution	Taux accord	Heure	Nature	Taux défaut	Taux accord	Taux exécution	Contrôle terrain
Niveau de transport								
2%	2%	98%	lg	Réseau Canal	0.1%	99.9%	99.9%	152 218
1%	2%	99%	lg	Réseau route	1%	99%	92.8%	447 670
1%	2%	98%	lg	Réseau non routé	4.1%	4.7%	95.9%	274 650
1%	1%	99%	lg	Surface route	21.1%	0%	78.9%	19
1%	1%	99%	lg	Voies Ferroviaires et LGV	0%	0%	99.2%	15 227
3%	3%	96%	lg	Transport par câble	-	-	-	-
1%	1%	99%	lg	Aire de triage	0%	0%	100%	4
Hydrographie								
5%	5%	98%	lg	Tronçon de cours d'eau permanent	2.6%	97.4%	98.4%	85 782
3%	5%	97%	surf	Surface d'eau permanent	0.2%	0%	99.8%	408 260
3%	5%	97%	surf	Surface de cours d'eau permanent	10.7%	0%	89.3%	578 055
Constructions et infrastructures								
	100%	98%	lg	Préfecture	-	-	100%	1
	100%	98%	lg	Sous-préfecture	-	-	50%	2
	98%	98%	lg	Mairie	-	-	100%	12
	98%	98%	lg	Château	-	-	100%	2
	98%	98%	lg	Ancêtre	-	-	100%	-
	95%	98%	lg	Monument	0.1%	0.2%	99.9%	7 130
5%	5%	98%	lg	Construction particulière	-	100%	-	-
1%	2%	98%	lg	Ponts importants	31.0%	0%	68.2%	22
10%	10%	90%	lg	Ponts autres	38.6%	0%	61.4%	99
	95%	98%	lg	Barrière routière	-	-	-	-
	95%	98%	lg	Relais	-	-	-	-
	95%	98%	lg	Château d'eau	0%	0%	99.8%	9



RÉALISATIONS

Programme établi en prenant en compte

- 📍 Les demandes formulées par la Maîtrise d'ouvrage (Direction des Programmes Civils),
- 📍 Les contraintes ou besoins liés à la production,
- 📍 La répartition géographique,
- 📍 La distribution entre les différents DIR (CQ BDUUni).

En 2017

- 📍 BDUUni: 9 départements + adresse des 70 et 90 + Hauteur des bâtiments du 76 + fonction des bâtiments du 77 (à partir des informations de La DGfip retravaillé par le CEREMA)
- 📍 Adresse : 8 départements
- 📍 RGEAlti : 11 départements
- 📍 BDOrtho : 4 départements
- 📍 OCS GE : 4 départements
- 📍 RGFor : 2 départements