



GT RAVI Metz - Atelier 2

Guidage et traversées piétonnes dans les grands espaces, sur les parvis, zones de rencontre...

15-16 NOVEMBRE 2018



Zone de rencontre (section courante)

Retour d'expérience - Rue Gisors



Zone de rencontre (section courante)

Retour d'expérience - Rue Gisors



Après

Zone de rencontre

(section courante)

Retour d'expérience
Rue Jeanne Arnould Plessy



Zone de rencontre (section courante)

Retour d'expérience - Rue Jeanne Arnould Plessy



Après

Zone de rencontre

(section courante)

Retour d'expérience
Rue Adolphe Maillart



Avant

Zone de rencontre (section courante)

Retour d'expérience - Rue Adolphe Maillart



Après

Zone de rencontre (section courante)

Retour d'expérience - Rue Grosdidier de Maton



Zone de rencontre (section courante)

Retour d'expérience - Rue Grosdidier de Maton



Zone de rencontre (section courante)

Retour d'expérience - Rue du Féré



Zone de rencontre (traversée)

Retour d'expérience - Rue Lasalle



Avant

Zone de rencontre (traversée)

Retour d'expérience - Rue Lasalle



Zone de rencontre (traversée)

Retour d'expérience - Place Saint-Louis



Zone de rencontre (traversée)

Retour d'expérience - Place Saint-Louis



Zone de rencontre (traversée)

Retour d'expérience - Place Saint-Louis



Zone de rencontre (traversée)

Retour d'expérience - Rue d'Estrées

Concertation avant travaux : décembre 2016, réunion avec des usagers déficients visuels.

Les usagers ont fait part :

- **De la nécessité d'aménager des traversées piétonnes ou traversées de rue afin de permettre aux piétons déficients visuels :**
 - de s'orienter pour traverser la rue,
 - d'identifier le passage/cheminement où ils sont exposés à la circulation automobile.
- **Des éléments nécessaires pour l'aménagement de ces traversées :**
 - bandes blanches normalisées de passage piéton / à défaut bandes rectangulaires contrastés.
=> repère pour les chiens guide et les personnes malvoyantes.
 - BEV + bandes d'interception si BEV a plus de 90 cm du bâti.
=> BEV = repère pour avertir les usagers qu'ils vont être confrontés à la circulation des véhicules.
 - une délimitation physique du passage/cheminement.
exemple : contraste de revêtements, déclivité (rampant)

Zone de rencontre (traversée)

Retour d'expérience - Rue d'Estrées



Avant

Zone de rencontre (traversée)

Retour d'expérience - Rue d'Estrées



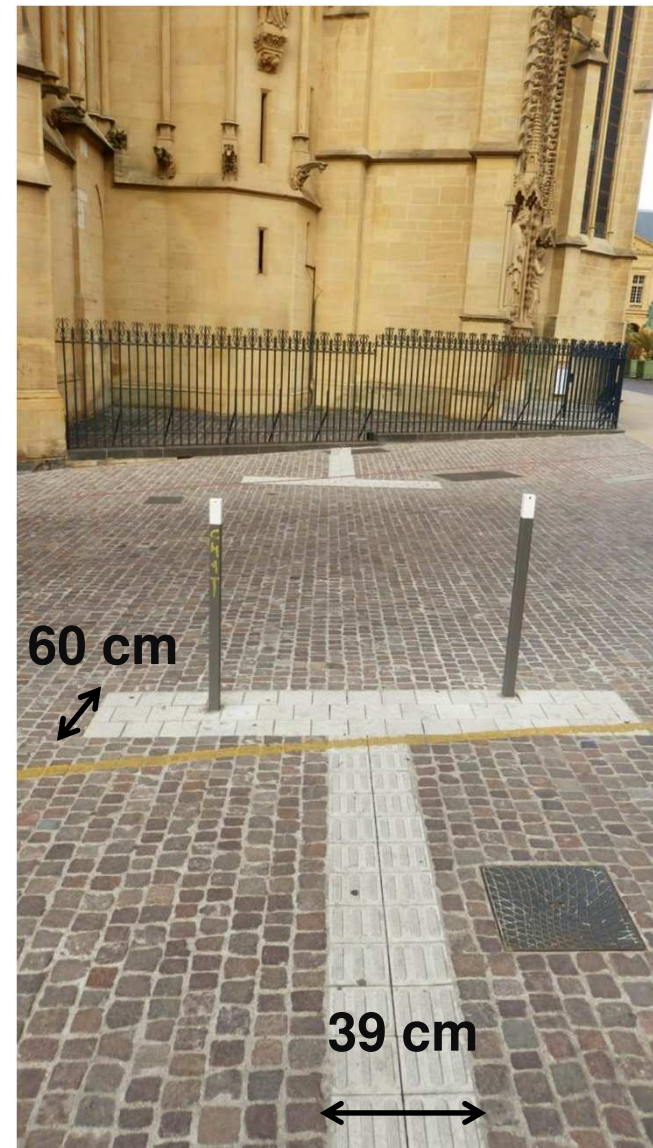
Zone de rencontre (traversée)

Retour d'expérience - Rue d'Estrées



Zone de rencontre (traversée)

Retour d'expérience
Rue d'Estrées



Zone de rencontre (traversée)

Retour d'expérience - Rue d'Estrées



Zone de rencontre (traversée)

Retour d'expérience - Rue d'Estrées



Zone de rencontre (traversée)

Retour d'expérience - Rue d'Estrées

Bilan après travaux : février 2018 - visite sur site avec des usagers déficients visuelles.

Remarques des usagers :

➤ **Délimiter l'espace de circulation des véhicules motorisés (bande de roulement) soit :**

- avec contraste de texture et de couleur de revêtement de sol entre la bande de roulement et les espaces latéraux.
=> revêtement latéraux plus lisse / bande de roulement avec légère rugosité.
- avec rangs de pavés d'au moins 60 cm si ensemble de la rue traitée en enrobé.

➤ **Matérialiser la continuité des cheminements piétons structurant qui traverse la rue avec :**

- bandes blanches normalisées de passage piéton / à défaut bandes rectangulaires contrastés.
- BEV + bandes d'interception si BEV a plus de 90 cm du bâti.
- une délimitation physique du passage/cheminement.
Exemple : contraste de revêtements, déclivité (rampant), rang de pavé d'au moins 60 cm.

➤ **Mettre en place des aménagements de modération de la vitesse pour les véhicules :**

- Rampant ou ralentisseurs à l'entrée des zones,
- Rétrécissement de la bande de roulement, chicane.

Zone de rencontre

Dispositions à préciser

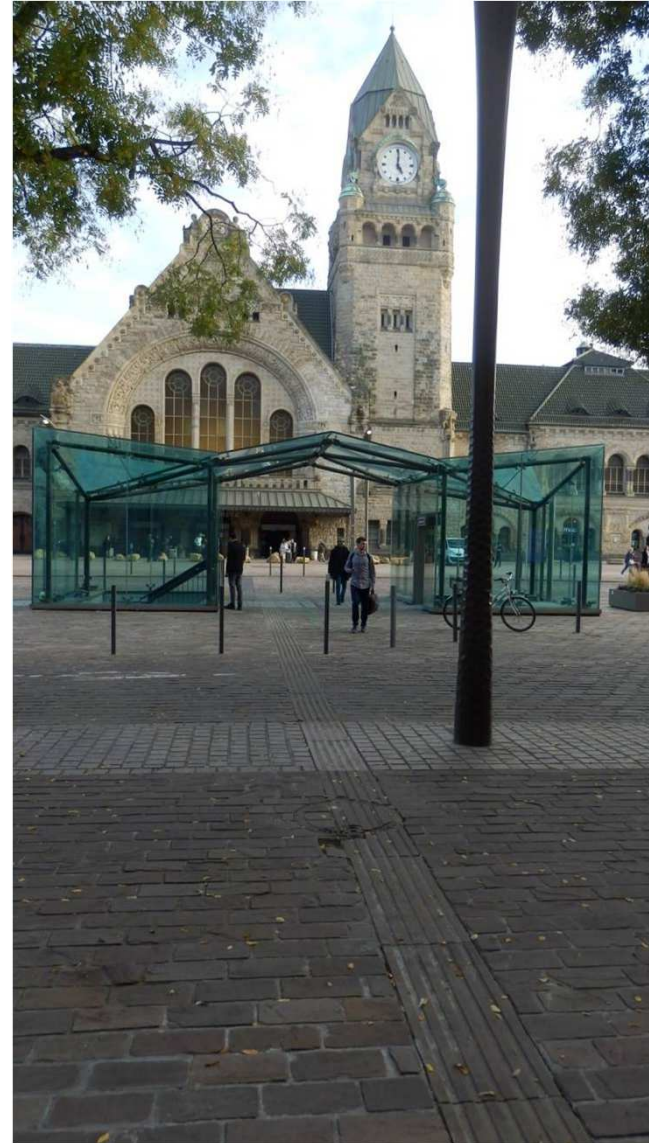
Les dispositions à préciser pour l'aménagement des zones de rencontres :

- **La délimitation de l'espace de circulation des véhicules motorisés (bande de roulement) ou non ?**
- **La matérialisation de la continuité des cheminements piétons structurant qui traversent la rue , et avec quel dispositif ?**
 - passages piétons avec des bandes blanches normalisées + les bandes d'éveil de vigilance ?
 - bandes d'éveil de vigilance sans bandes blanches .
 - bande d'interception lorsque la BEV est à plus de 90 cm du bâti ou dans tous les cas ?
- **Le guidage des usagers lorsque le cheminement piéton de 1,40 m n'est pas possible le long du bâti**

Rues avec stationnement longitudinal (d'un seul côté ou des deux côtés) ne permettant pas un passage de 1,40 m entre les voitures en stationnement et le bâti mais un passage de 1,40 au centre de la rue.

Parvis

Retour d'expérience
Place du Général de Gaulle



Parvis

Retour d'expérience - Place du Général de Gaulle



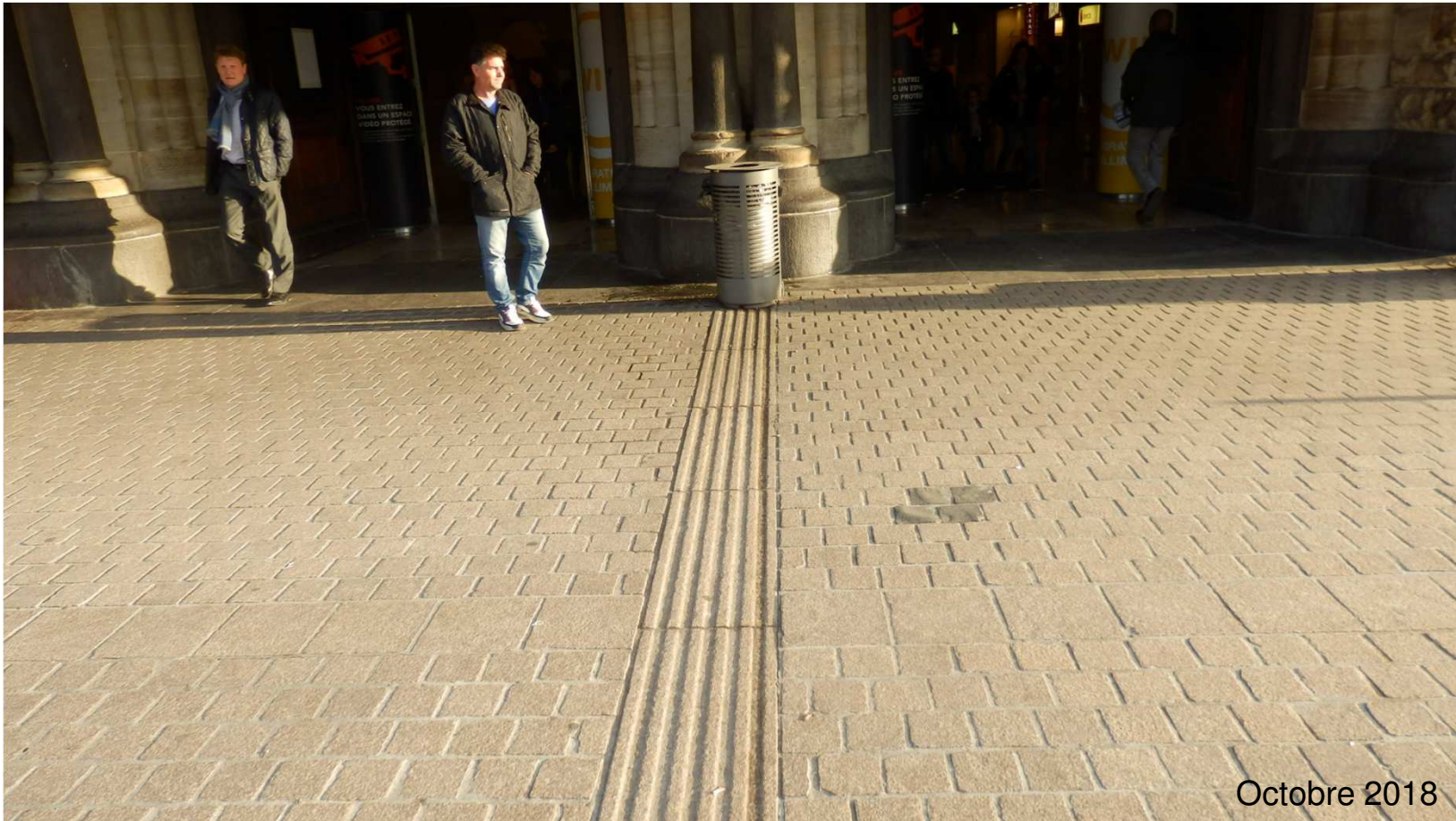
Parvis

Retour d'expérience - Place du Général de Gaulle



Parvis

Retour d'expérience - Place du Général de Gaulle



Octobre 2018

Parvis

Retour d'expérience - Place du Général de Gaulle



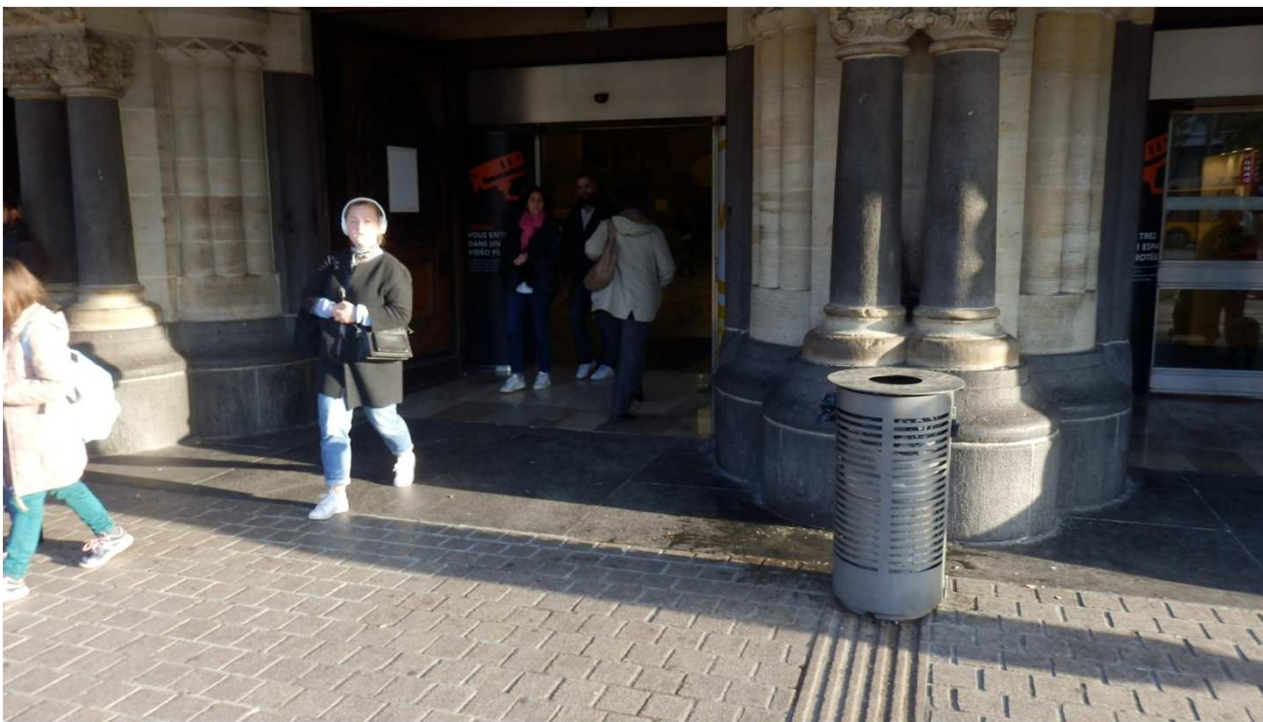
Parvis

Retour d'expérience - Place du Général de Gaulle

Doléances des usagers : juillet 2017 - visite sur site avec des usagers déficients visuelles.

➤ **La bande de guidage existante est difficilement perceptible car :**

- elle n'est pas dans le prolongement de la bande de guidage située à l'intérieur de la Gare.

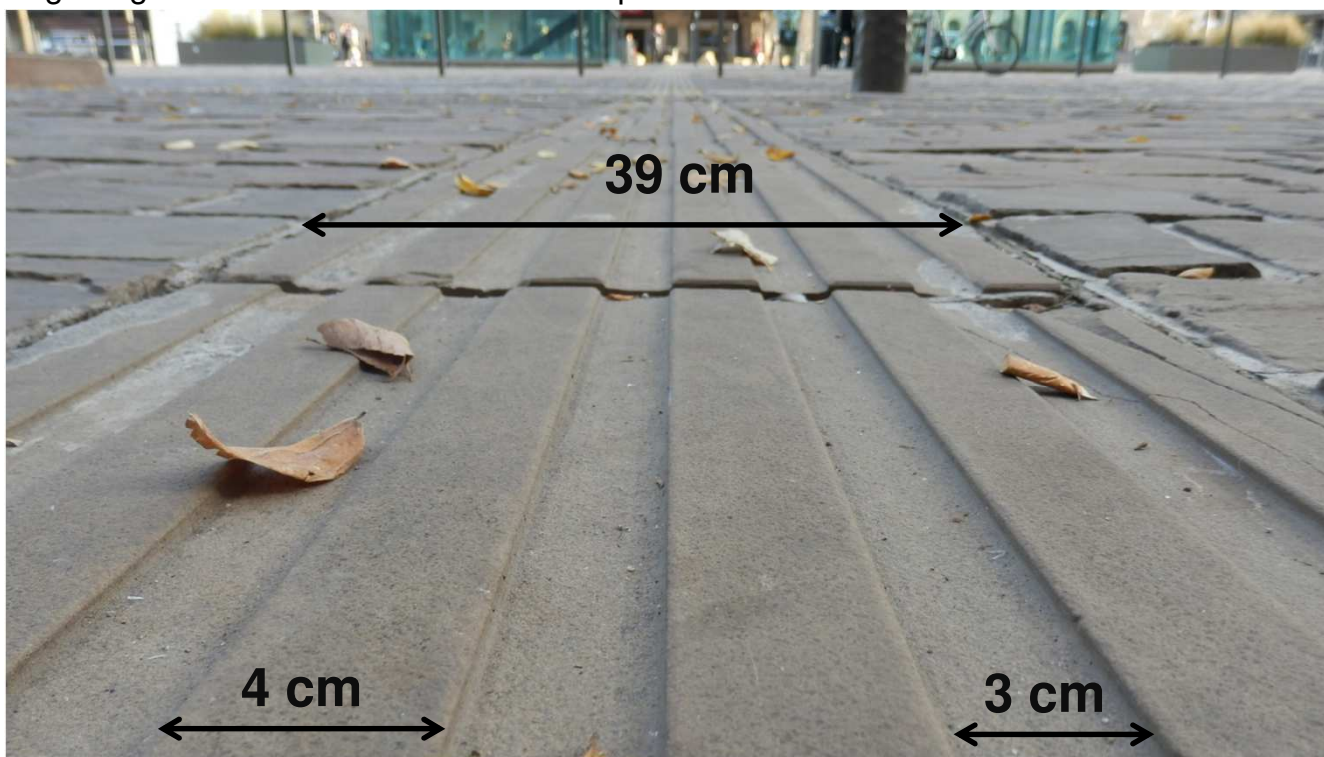


Parvis

Retour d'expérience - Place du Général de Gaulle

➤ **La bande de guidage existante est difficilement perceptible car :**

- Les nervures sont au même niveau que le sol environnant + la faible largeur des rainures rend la bande de guidage difficilement dissociable des pavés environnants.



Parvis

Retour d'expérience - Place du Général de Gaulle

- L'absence de repère pour s'orienter vers les quais Mettis :



Parvis

Retour d'expérience - Place du Général de Gaulle

- L'absence de repère et de feux piétons pour traverser les voies de circulation Mettis et automobile



Parvis

Retour d'expérience - Centre des congrès



Parvis

Retour d'expérience - Centre des congrès



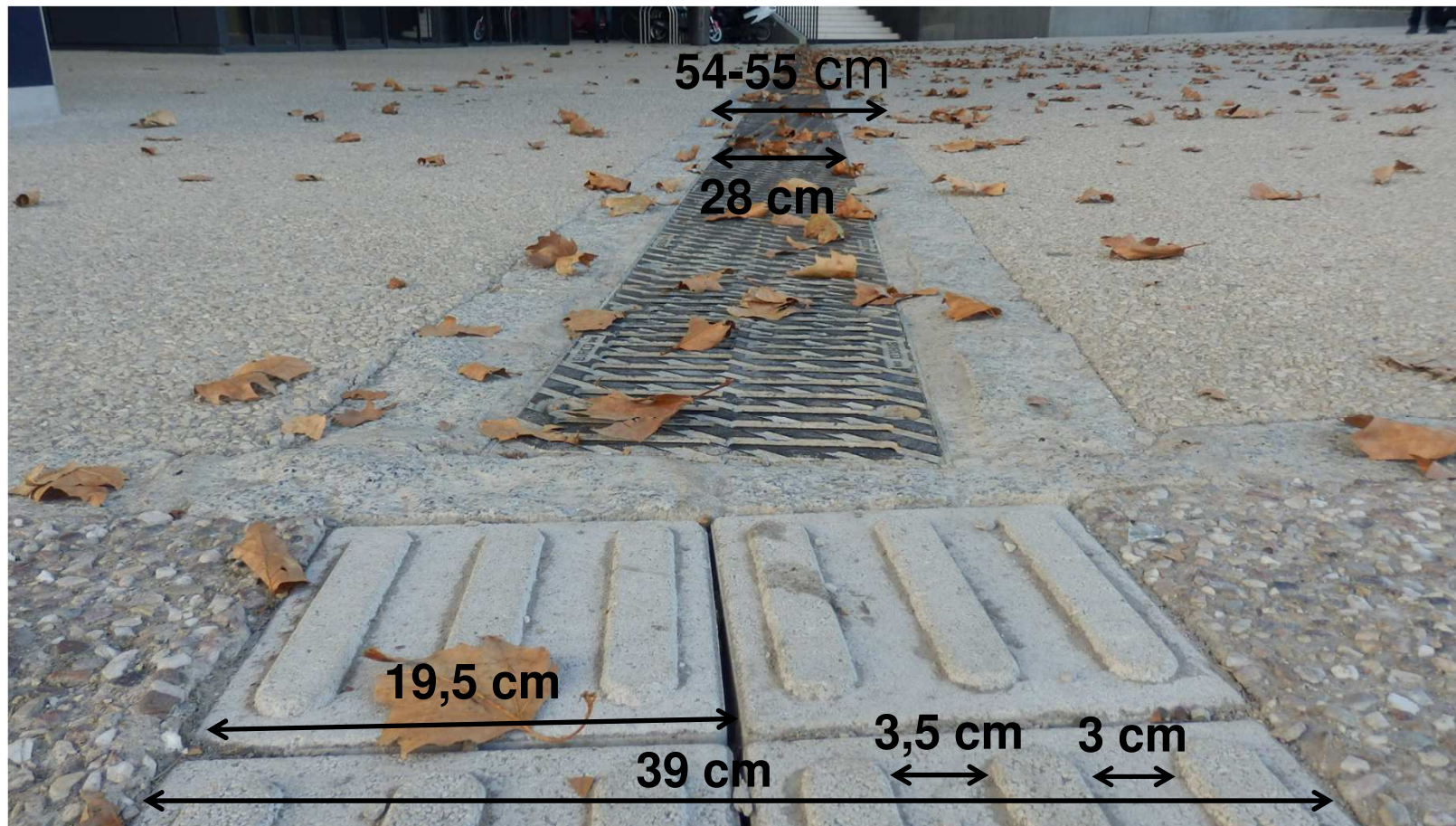
Parvis

Retour d'expérience - Centre des congrès



Parvis

Retour d'expérience - Centre des congrès



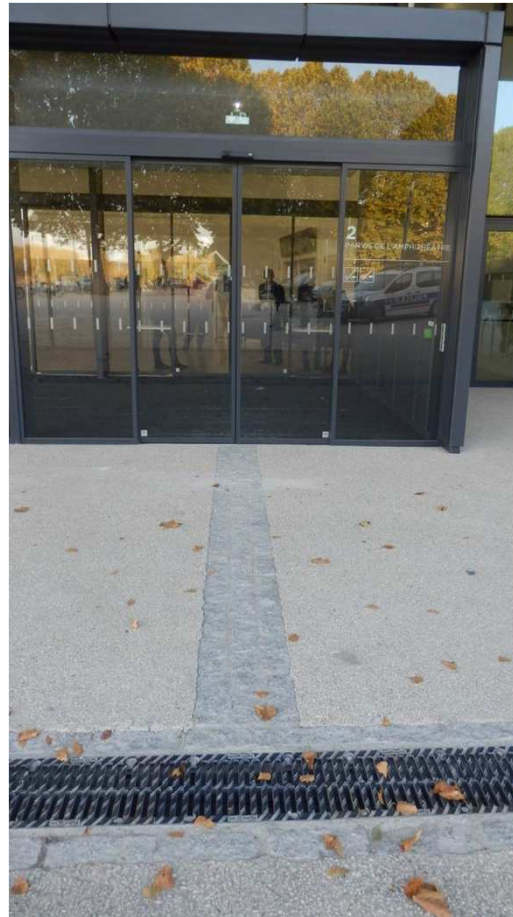
Parvis

Retour d'expérience - Centre des congrès



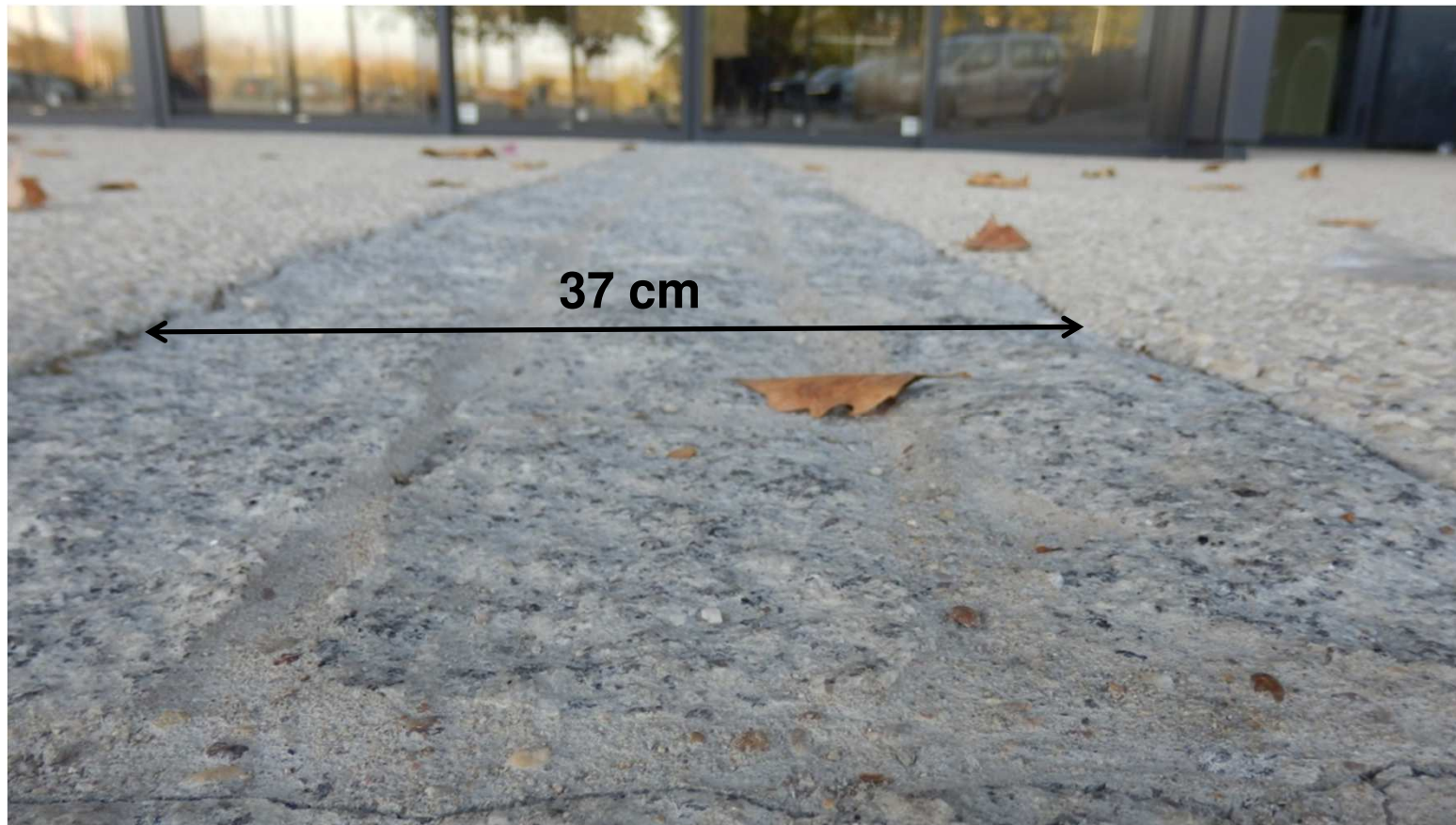
Parvis

Retour d'expérience - Centre des congrès



Parvis

Retour d'expérience - Centre des congrès



Parvis

Retour d'expérience - Centre des congrès

Retour d'usage : août 2018 - visite sur site avec un usager déficient visuel.

L'usager a fait part des ses difficultés à :

- **percevoir la bande d'interception de 40 cm,**
- **suivre le caniveau (fente perpendiculaire au cheminement / obstacle à la canne),**
- **percevoir les 4 rangs de pavés,**
- **à appréhender un dispositif de guidage avec une succession de matériaux différents dédiés ou non au guidage.**

Et soulève la problématique de l'efficacité d'un dispositif de guidage différent d'une bande de guidage lorsque celui-ci n'est pas identifié au préalable par l'usager.

