

GT RAVI - METZ

Atelier 2

Guidage et traversées piétonnes dans les grands espaces, sur les parvis, zones de rencontre...

15 et 16 novembre 2018



toulouse
métropole

Toulouse en grand !

GUIDAGE TACTILE

toulouse
métropole

Toulouse en grand !

BAO – Repérage des PP

PROBLEMATIQUE

- La volonté d'offrir des espaces de plus en plus grands et plans aux piétons rend plus difficile le repérage des traversées piétonnes

PROCEDURE

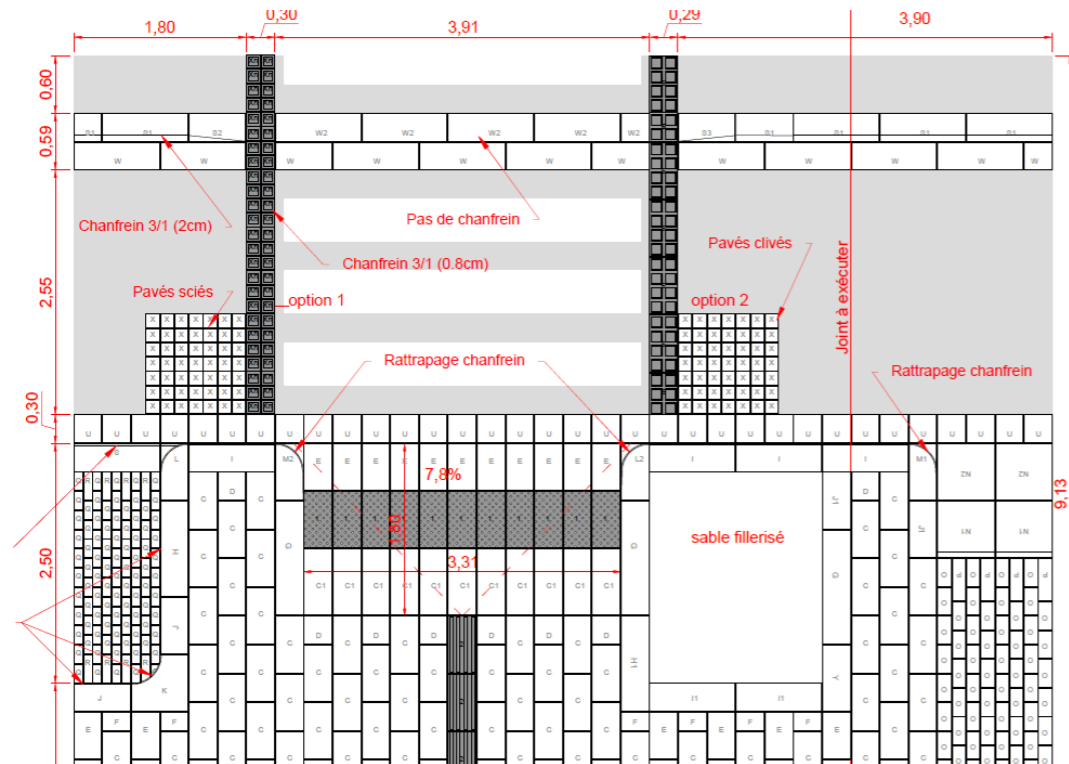
- Travail avec les associations sur les nouveaux aménagements du centre ville de Toulouse en groupe de travail
- Test en phase travaux pour valider la solution et la déployer sur l'ensemble des chantiers

ATTENTION

- Il est toujours précisé au concepteur de favoriser la détection par le jeu de contrastes et de textures des matériaux plutôt que par la pose de BAO.
- Ceci dit les associations plébiscitent les BAO



Aménagement rue Bayard - Toulouse



EXPÉRIMENTATION BANDES DE GUIDAGE (BAO)

toulouse
métropole

Toulouse en grand !

BAO – EXPERIENCE

PROBLEMATIQUE

- **Alerte des associations de P.A.M. (Personnes Aveugles ou Malvoyantes) et personnel du centre de formation (psychomotricienne et instructrice de locomotion) sur les difficultés à se guider dans les liaisons multimodales : Métro-Bus & Métro-Tram**

PROCEDURE

- **En collaboration** avec l'AOT « Tisséo » et les associations, nous avons décidé d'organiser des ateliers répartis en 3 séances sur les points critiques constatés sur 9 sites
- Chaque site a été **analysé pour repérer les besoins et définir ensemble des solutions**
- Choix de **tester** plusieurs type de BAO sur 1 site afin de trouver la BAO répondant le mieux à sa fonction de guidage et la plus pérenne.

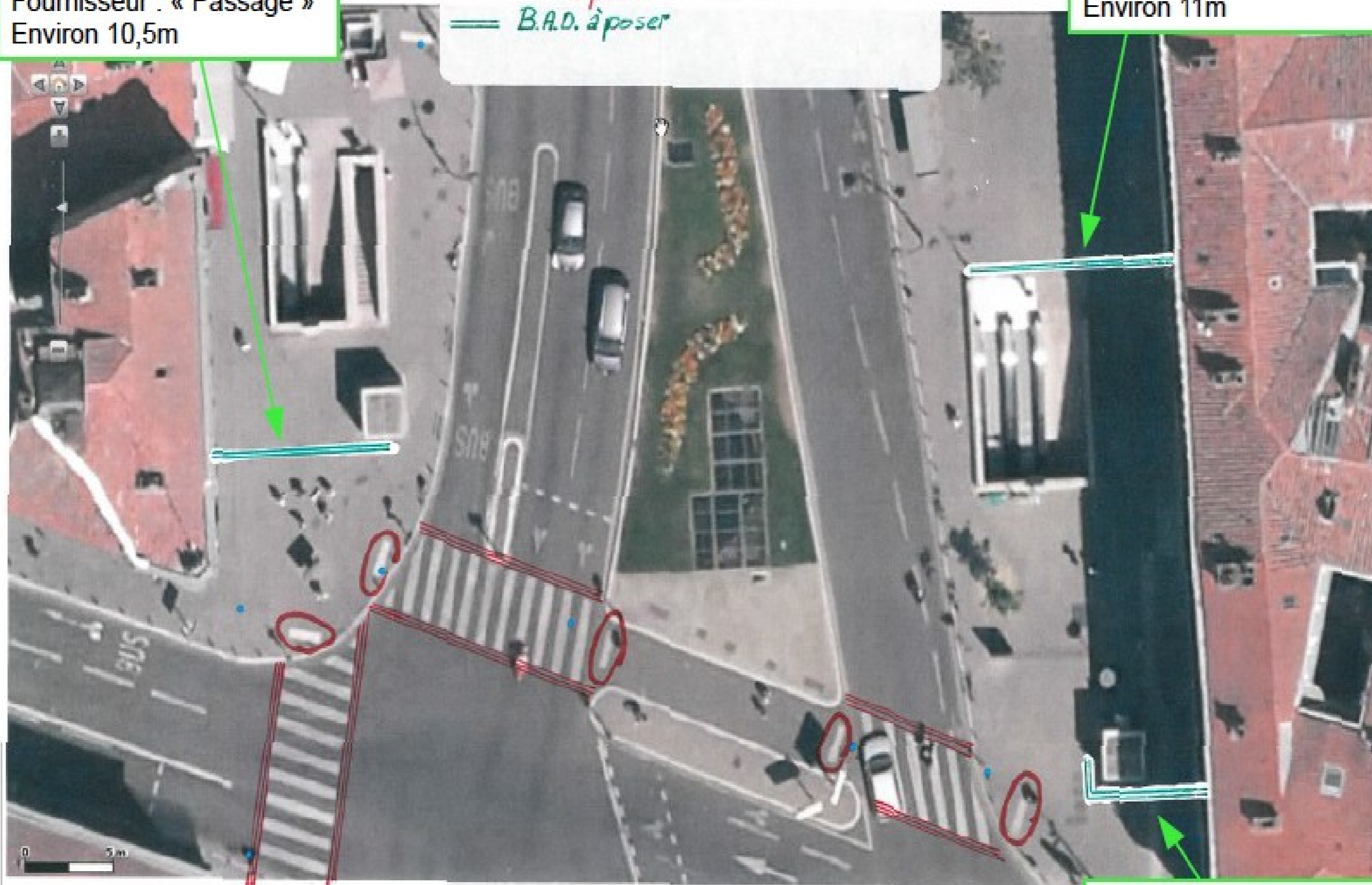
BAO – EXPERIENCE

Légende

== Bandes latérales de guidage-traversées
à poser
== B.A.O. à poser

BAO en résine
Fournisseur : « Passage »
Environ 10,5m

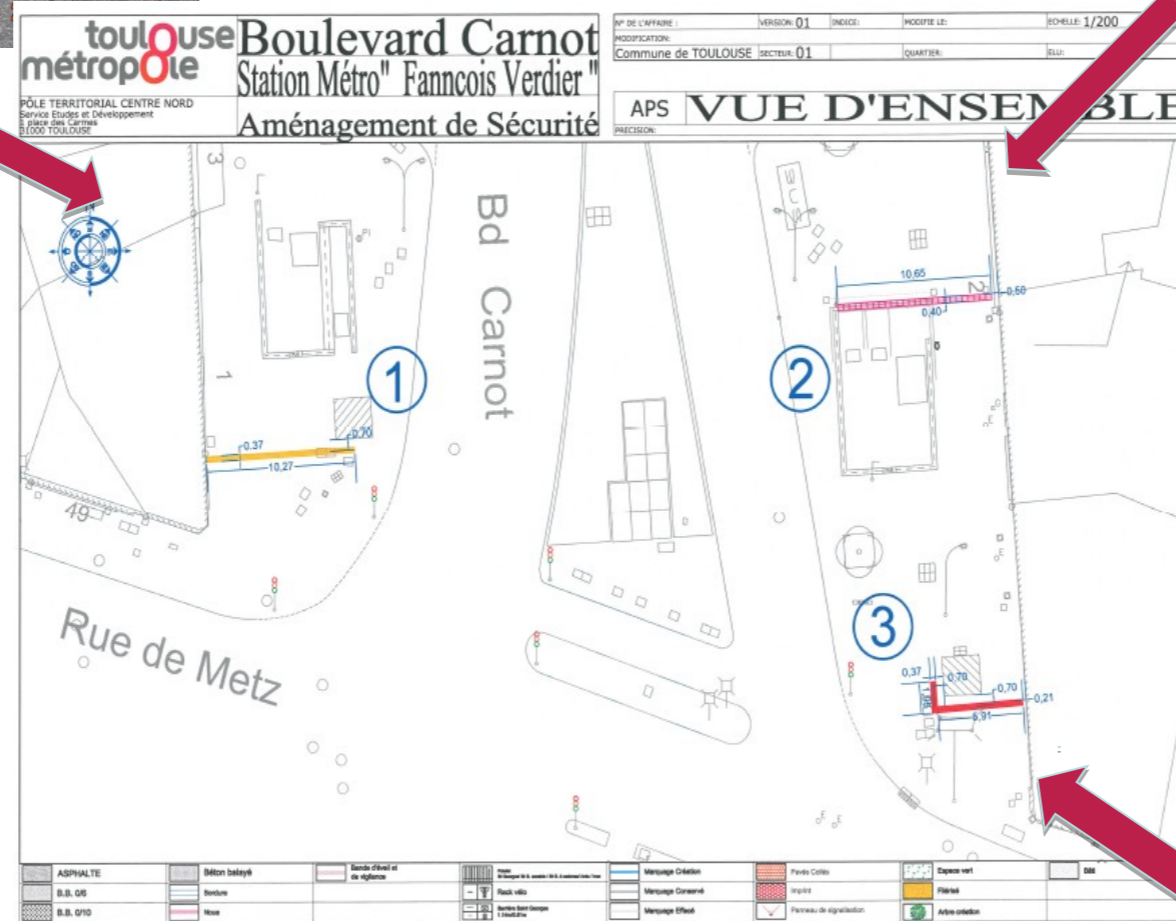
BAO en béton préfabriqué
Fournisseur : Gabardie
Environ 11m



Repérages station Métro "François VERDIE"

BAO en Aluminium
Fournisseur : « Semco »
Environ 8,5m

BAO – EXPERIENCE



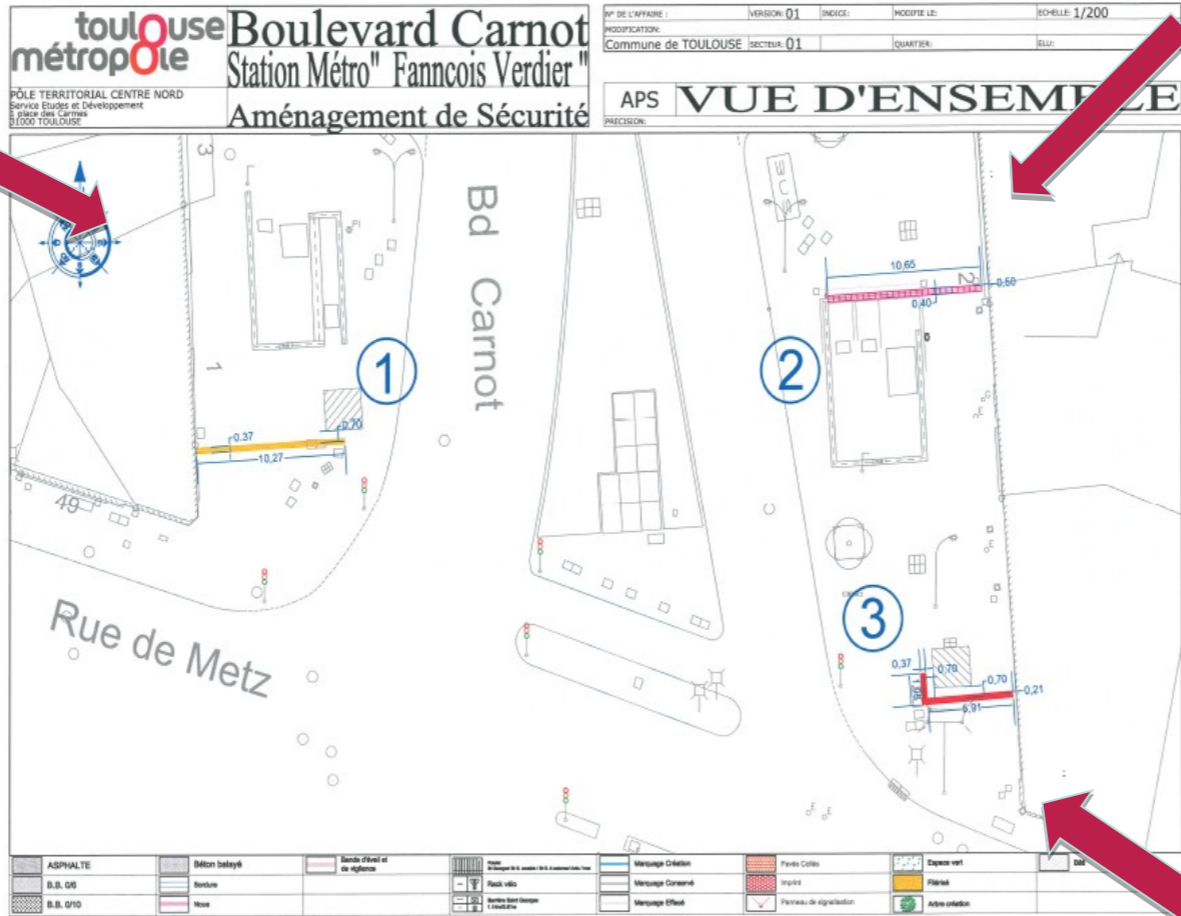
- ① BAO RESINE
- ② BAO BETON
- ③ BAO METAL

BAO – EXPERIENCE

- Dispositifs remis par les fournisseurs à titre gracieux
- Pose réalisée par notre équipe régie
- Mise en place d'un protocole de suivi

Type BAO	POSE	TEMPS	COÛT Fourni.	RETOUR ASSOCIATIONS	OBSERVATION/POSE
10.27 ml Bandes préfabriquées thermo	<ul style="list-style-type: none"> • Nettoyage support • Application colle • Mise en place bandes 	2 agents 3h30	337€	Bonne détectabilité	Etre attentif à la qualité de la colle (pas trop liquide) sinon problème de décollement. Possibilité de coller sur les regards en fonte mais tenue incertaine.
7.86 ml Barrettes aluminium	Réalisation environ 300 trous <ul style="list-style-type: none"> • Cheville à frapper • Découpe barrettes pour les angles • Cloutage 	2 agents 6h	1152€	Les barrettes métalliques sont trop bruyantes au contact de la canne. Crainte qu'en été elles soient brûlantes et soient une gêne pour les pattes des chiens d'aveugles	Problème de "pianotage", quelques jours après la pose certaines barrettes ne plaquaient plus au sol. Nous avons refrappé les clous, les barrettes plaquent bien mais à vérifier dans le temps. Chevilles pas assez longues selon pour s'ancrer correctement
10.65 ml Béton moulé préfabriqué	<ul style="list-style-type: none"> • Sciage • Terrassement • Mortier de pose • Pose • Création sous dallage • Jointoiement latéral 	3 agents 19h	686€	Détectabilité moyenne	Problème de fissurations constatées après la pose liée vraisemblablement au conditionnement. Le fournisseur garantit malgré tout une tenue dans le temps. A vérifier.

BAO – EXPERIENCE



- ① BAO RESINE
- ② BAO BETON
- ③ BAO METAL



BAO – EXPERIENCE

Au terme des deux ans

- **Bandes préfabriquées thermo -> Globalement une bonne tenue à condition d'avoir une attention sur la pose (bonne colle, bonnes conditions climatiques).**
En revanche elle a tendance à se salir assez rapidement et de ce fait manquer de contraste.
- **Barrettes aluminium -> Problème rapidement de tenue sur les espaces circulés demandant l'intervention régulière des agents.**
- **Béton moulé préfabriqué -> Demande une mise en place lourde mais aucune altération constatée que ce soit au niveau du contraste ou structurelle.**

Conclusion

- Les BAO Préfabriquées seront utilisées pour des aménagements non qualitatifs et pour des chantiers provisoires
- Les BAO béton ou pierre pour tous les autres chantiers

GUIDAGE INTUITIF & TRAVERSEES SUGGEREES

toulouse
métropole

Toulouse en grand !

GUIDAGE INTUITIF

- Place Esquirol (Toulouse) : Mise en place de BAO en pierre naturelle usinées en atelier.
- Mixité de guidage entre un guidage naturel : caniveau en pierre et BAO

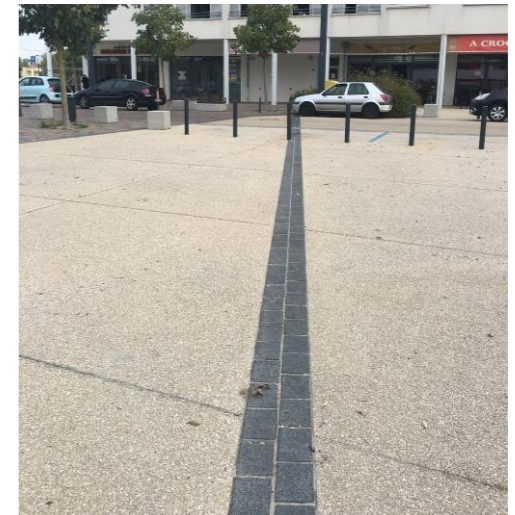
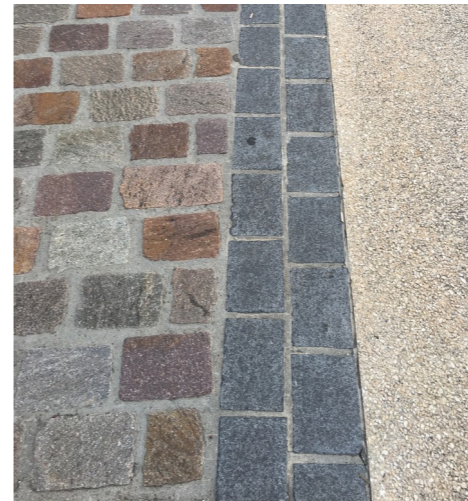


- Mise en place de "calade" en bord de Garonne et certains aménagements fluviaux en bord du canal du midi



GUIDAGE INTUITIF

- Place Tibbaous (réalisation 2012)
Traitement de la place par des matériaux différents facilitant le repérage et le guidage



toulouse
métropole

Toulouse en grand !

GUIDAGE INTUITIF

- Rue des Lois, Rue de la Boule

Mise en place de bordures de 30cm avec chanfrein de 3 cm (inférieur à la norme de 4 cm)

Le biais permet d'identifier au pied la séparation entre les deux espaces (piéton et véhicules à moteur)



- Rue du Taur (Toulouse)

Partie piétonne traitée en dallage et la partie circulée en pavés – (Attention à la qualité des pavés qui peuvent être très inconfortables pour tous)

toulouse
métropole

Toulouse en grand !

TRAVERSEES SUGGEREES

- Rue Viguerie (Toulouse), mise en place de BEV et de bande de guidage de part et d'autre du passage piéton sans marquage (zone de rencontre)



- Avenue Jules Guesde (Toulouse), mise en place de BEV et de bandes de guidage en clous de part et d'autre du passage piéton en clous



TRAVERSEES SUGGEREES

- Rue Pargaminière et rue des Lois (Toulouse), mise en place uniquement de BEV (zone de rencontre)

