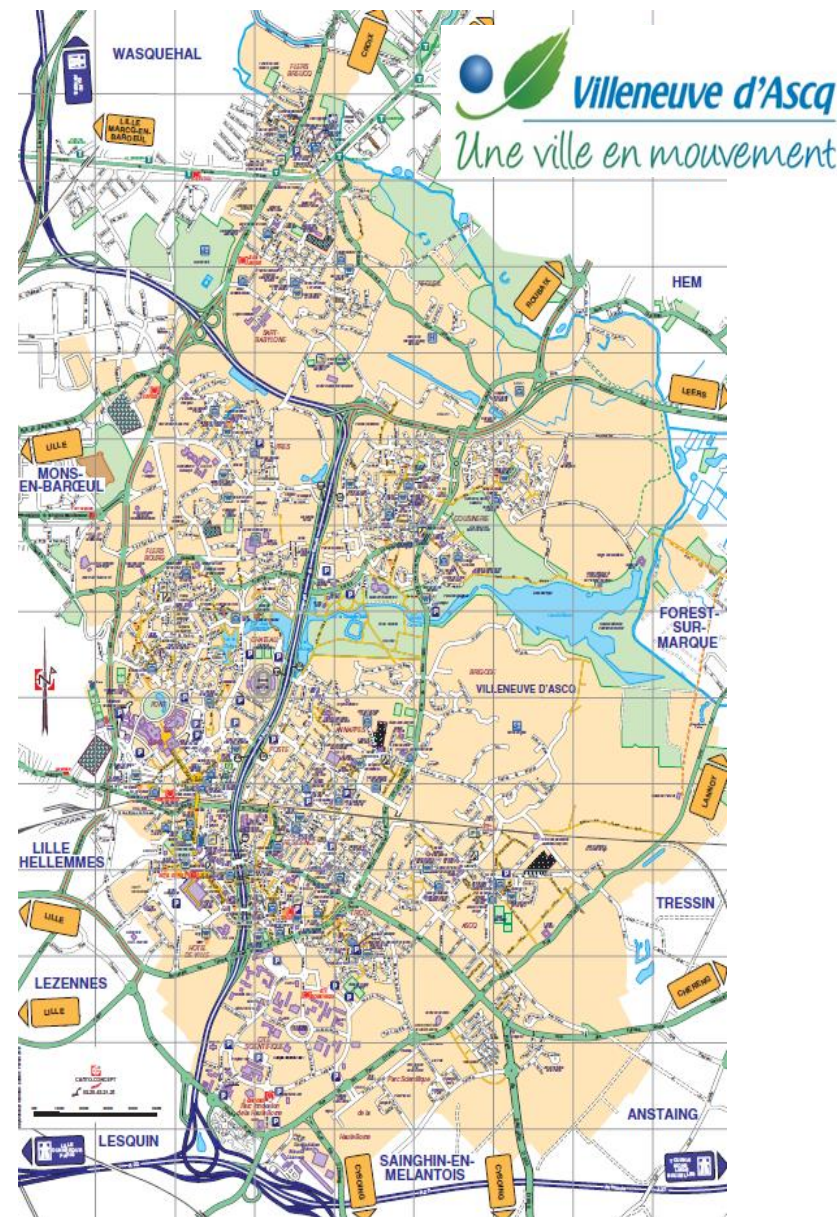
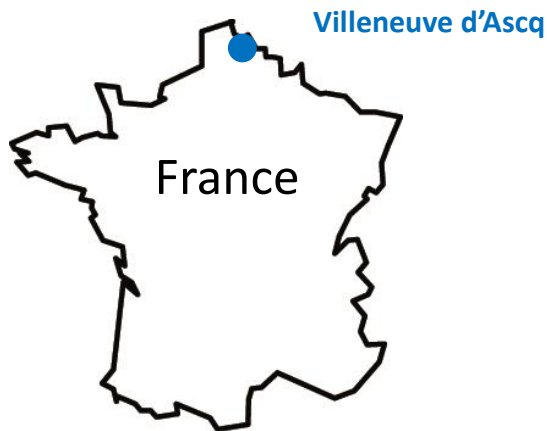


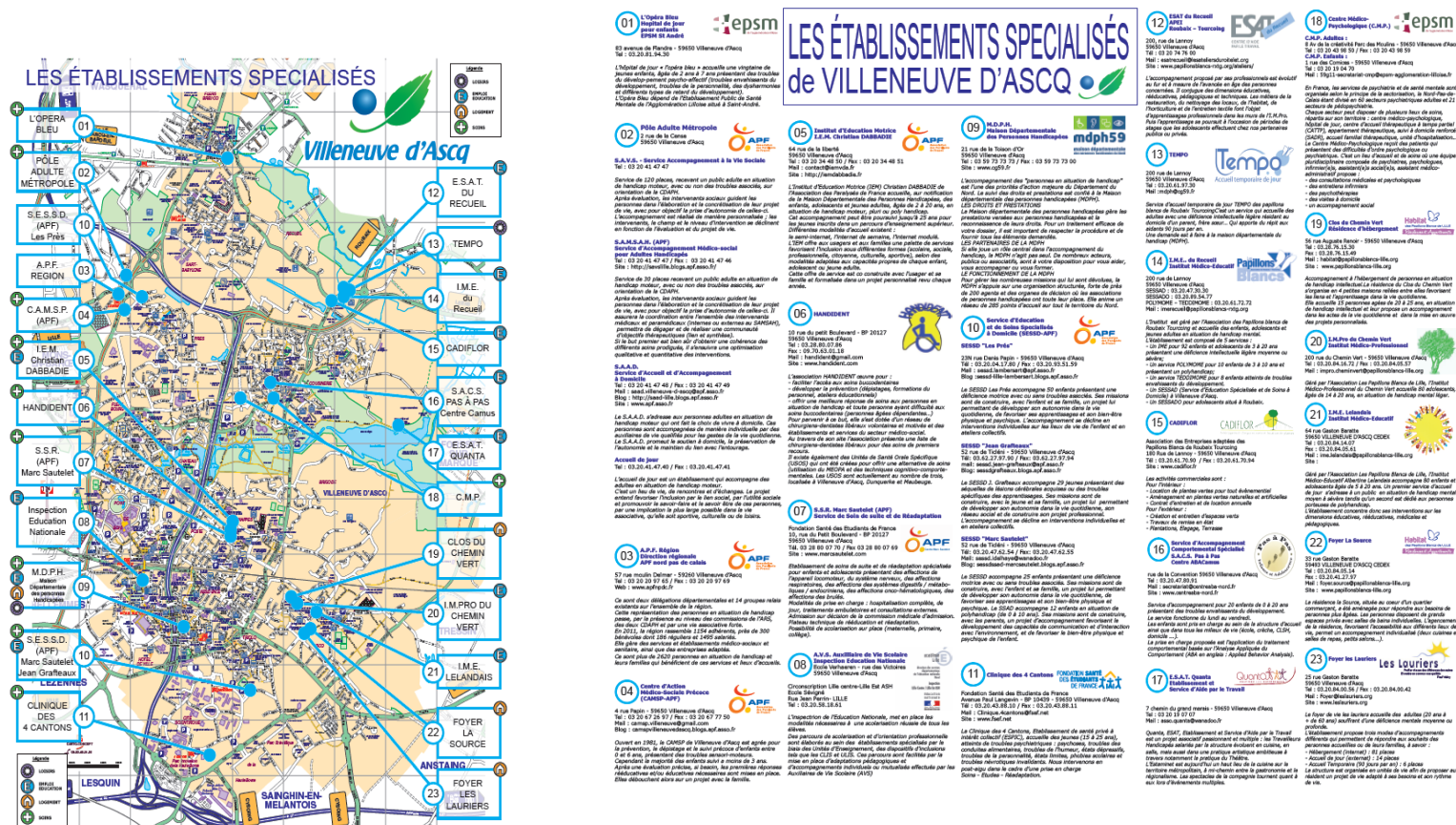
Le guidage :

- dans les grands espaces,
- sur les parvis,
- dans les zones de rencontres.

Villeneuve d'Ascq s'étend sur 2800 hectares dont 180 ha d'espaces verts, 120 ha de zone naturelle, 51 hectares de plans d'eau et 17 quartiers.



Une richesse pour le territoire : Plus de 24 établissements spécialisés implantés à V. d'Ascq avec aussi un grand nombre d'associations œuvrant dans le domaine du handicap.



<http://www.villeneuve-d'ascq.fr/etablissements-specialises-handicap.html>

Les bornes Villeneuvevoises

Entrée pas évidente à localiser

Espace apaisé

Les entrées de l'hôtel de ville, la médiathèque, le musée de terroir, la piscine Babylone et le cinéma le Méliès sont équipées de bornes audio.

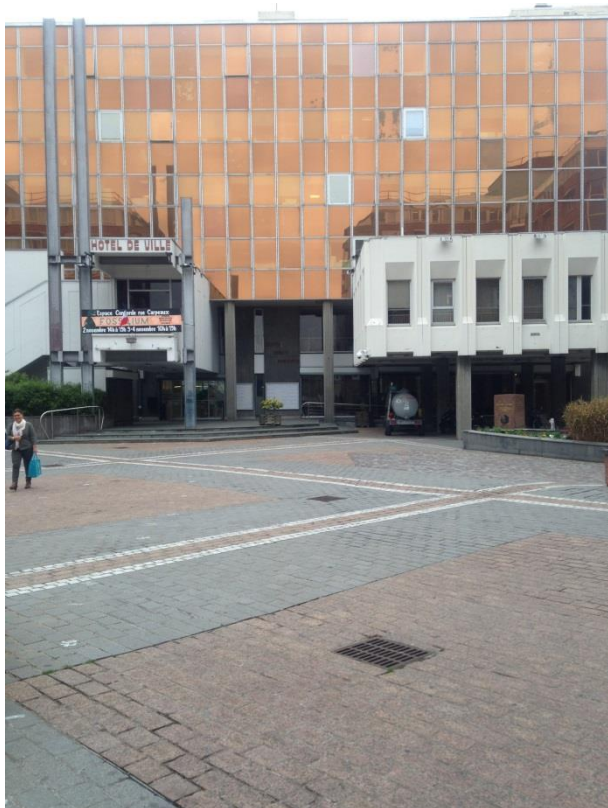
Message délivré : Bienvenue à ...et les horaires

Espace apaisé

Place Salvador Allende

Un point de repère dans l'environnement

« Le bruit de l'eau »



La fontaine



La fontaine

Positif :

Cette fontaine permet aux personnes déficientes visuelles de se repérer dans cet espace ouvert.

Agréable, point de rendez vous pour tous...

Négatif :

Ne fonctionne pas la nuit, en période de gel, de vent fort et de maintenance...

Fontaine

Borne audio

- Connaissance des besoins des usagers.
- Faire **pour** les personnes en situation de handicap c'est bien, mais faire **avec** les personnes en situation de handicap c'est **mieux**
- Merci à Monsieur Chabane ZEGAOUI, Villeneuvevois qui m'a accompagné dans ce projet.

La borne



Fontaine

Borne audio

La borne délivre les informations suivantes,
en 2 temps :

- Le bruit de l'eau
- et
- Le lieu « Place Salvador Allende »

Fontaine

Quelques recommandations

- Il est important de communiquer.
- de proposer aux personnes d'activer la télécommande en mode automatique.
- De tester régulièrement le dispositif.
- D'être vigilant aux nouveaux aménagements urbains.
- D'accompagner les services en charge d'installer le matériel.



Ce que comprend un jeune enfant, un non lisant, ou un non francophone.



Faut-il traverser ou contourner ?

Suivi :

Service Accessibilité & handicap

Service Juridique

Service Voirie

Partenaires :

URAPEI

Papillons Blancs

Téléchargeable sur :

http://www.villeneuveascq.fr/signaletique_de_chantier_traversee_pietonne.html



VOIRIE

Signalétique travaux

Une signalétique **comprise par tous**, validée par l'Urapei et les Papillons Blancs de Roubaix/Tourcoing



Merci de votre attention,



bdacquin@villeneuve-d'ascq.fr
Benoît DACQUIN

