

Communiquer sur l'accessibilité effective des ERP ?

Quelle cible et périmètre de communication ?

Sommes-nous d'accord sur la notion d'accessibilité effective ? Quel est le véritable besoin d'information ?

Quelles sont les ressources identifiées et leur disponibilité ?

Retours d'expériences sur les initiatives en cours.

Les livrables

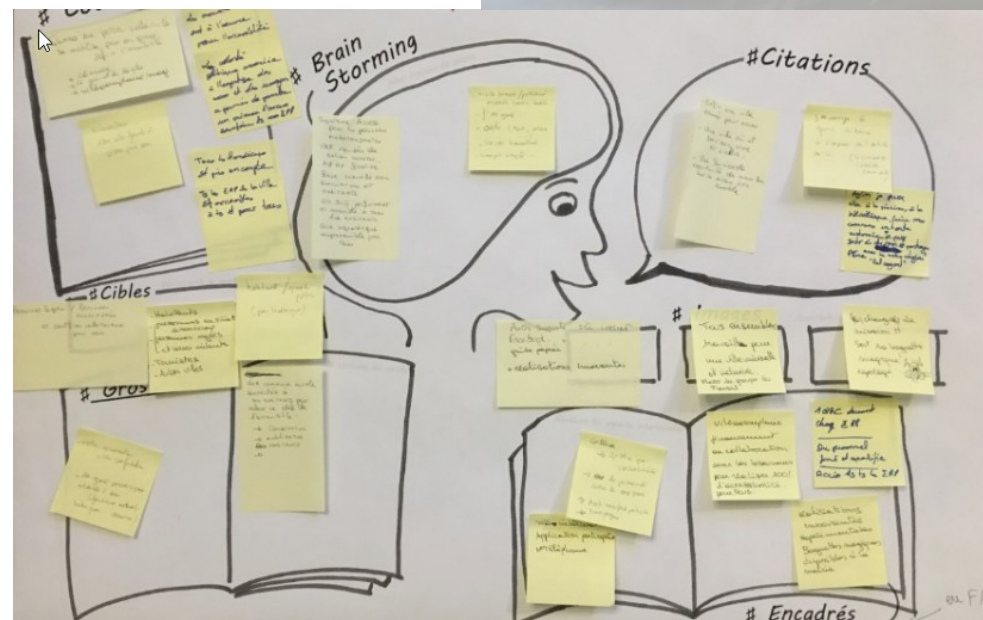
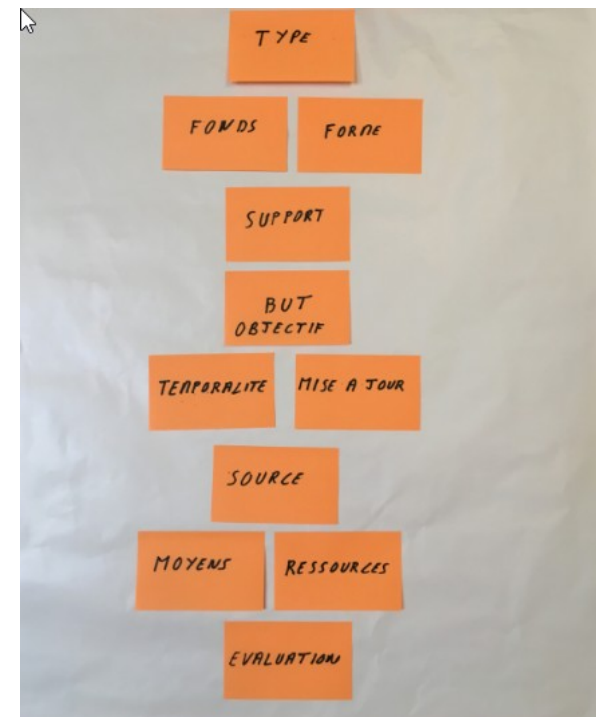
1. Des éléments d'un cahier des charges pour mettre en œuvre une action de communication sur l'accessibilité des ERP
2. Grille de critères pour comparer et évaluer les actions de communication

Des séquences de travail

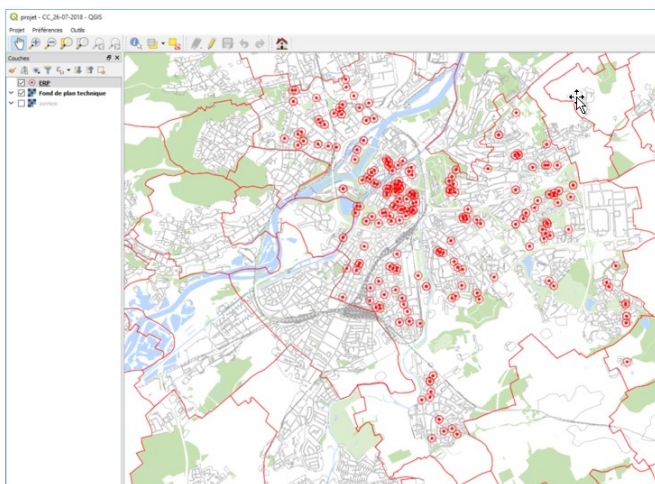
Alternance entre

- travail en binôme, sous groupe et au complet
- animation diversifiée
- des présentations concrètes
- du partage d'expérience

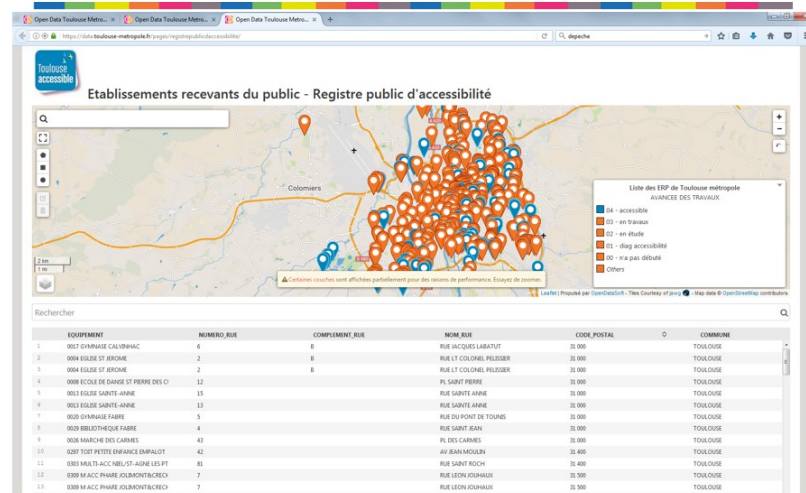
→ Favoriser l'intelligence collective ←



Une carte avec une base de données des ERP sur SIG d'après la liste Ad'AP



L'OPEN DATA - ERP



GT RAVI – 15 Novembre | Mairie de Toulouse | Toulouse Métropole

Le Registre Public d'Accessibilité (RPA)

Un formulaire donnant des informations d'accessibilité de premier niveau pour l'utilisateur

Pour le référent accessibilité

Fiche ERP	
Identifiant de l'ERP	Numéro
Nom de l'ERP	Texte
Adresse de l'ERP	Texte
Activité principale	Liste déroulante
Stationnement à proximité	Case à cocher
Stationnement PMR à proximité	Case à cocher
Entrée principale de plein pied	Case à cocher
Entrée principale avec escalier	Case à cocher
Entrée principale avec rampe d'accès	Case à cocher
Entrée principale avec plan incliné amovible	Case à cocher
Entrée principale avec élévateur	Case à cocher
Entrée principale avec ascenseur	Case à cocher
Autre accès (à préciser)	Texte à saisir
Ascenseur	Case à cocher
Toilettes PMR	Case à cocher
Présence de personnel d'accueil	Case à cocher
Attestation d'accessibilité	Case à cocher
Nom du référent accessibilité	Liste déroulante

Pour l'utilisateur

Hôtel de Ville 1 place d'Armes MULTI-SERVICE	
stationnement à proximité	<input checked="" type="checkbox"/>
stationnement pmr à proximité	<input checked="" type="checkbox"/>
entrée principale de plain pied	<input type="checkbox"/>
entrée principale avec escalier	<input type="checkbox"/>
entrée principale avec rampe d'accès	<input checked="" type="checkbox"/>
entrée principale avec plan incliné amovible	<input type="checkbox"/>
entrée principale avec élévateur	<input type="checkbox"/>
entrée principale avec ascenseur	<input type="checkbox"/>
ascenseur	<input checked="" type="checkbox"/>
toilettes pmr	<input checked="" type="checkbox"/>
présence de personnel d'accueil	<input checked="" type="checkbox"/>
attestation d'accessibilité	<input type="checkbox"/>

Pour tout renseignement, les services de la ville de Metz sont à votre disposition. Contactez Aloï Matineau au 0 800 891 891 (numéro vert, appel gratuit depuis un poste fixe), du lundi au vendredi de 9h à 12h et de 13h30 à 19h, et le samedi de 9h à 12h.



GT RAVI – 15 Novembre | Mairie de Toulouse | Toulouse Métropole

Les principaux résultats

Accessibilité effective ?

- Aspect réglementaire
- Précision sur des points spécifiques (entrée, outils d'aide, stationnement...)
- Question du niveau de précision non tranchée

La caractérisation des actions de communication

- Une grille partagée construite
- Des éléments d'un cahier des charges :
précisions sur les cibles, les supports, les périmètres

Ambiance

Merci aux participants pour leur productivité et leur convivialité

Les animateurs