

Dispositif d'interception

État de l'art sommaire

Sandrine DIZIER

L'interception en France

Des « expérimentations » dans plusieurs communes mais :

- Des recommandations dans le guide « Bandes de guidage au sol »
- Pas de dispositif d'interception normalisé
- Dispositif d'interception utilisé sur voirie pour la localisation de :
 - Traversées piétonnes
 - Entrées de bâtiment
 - Porte avant du bus aux arrêts TC

L'interception en France

Où ?

- EPCI :
 - Communauté d'Agglomération des Portes de l'Isère
 - Communauté de communes du Grésivaudan
 - Métropole de Grenoble
- Communes :
 - Lyon
 - Montpellier
 - Mulhouse
 - Paris
 - Pérols
 - Sète
 - Strasbourg
 - Etc.

Une interception à la CA portes de l'Isère

- Localisation traversée
- 1 bande de guidage
3 ou 4 nervures
- De part et d'autre de la BEV
- Orientation de la traversée



Une interception à la CC du Grésivaudan

- Localisation porte avant du bus
- Modules encastrés de 5 nervures



Des interceptions à Grenoble (1/2)

- Localisation traversée
- Profil : 4 nervures
- Longueur : étendue jusqu'à façade ou interception d'une autre bande
- Ici collée à la BEV, mais aménagements récents avec vide de 50 à 70 cm.



Des interceptions à Grenoble (2/2)

- Localisation entrée d'un bâtiment
- Couloir délimité par 2 bandes de guidage 3 nervures



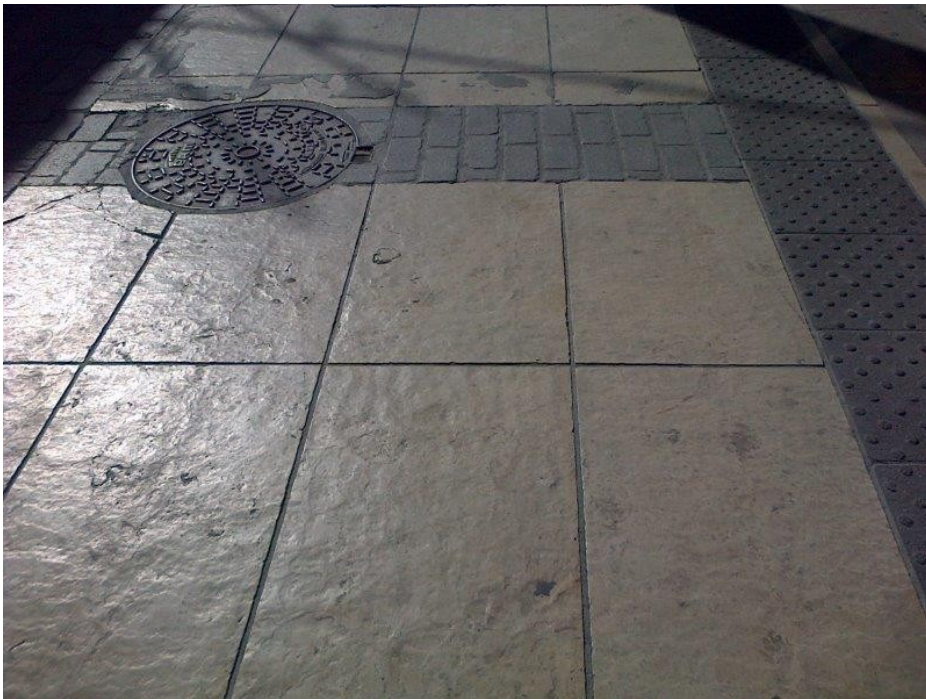
Une interception à Lyon

- Localisation entrée d'un bâtiment
- 2 bandes de guidage 3 nervures accolées



Des interceptions à Montpellier

- Localisation porte tramway ou guichet
- Bande pavée ou dalles encastrées



Une interception à Mulhouse

- Localisation traversée
- Largeur : 60 cm, soit 2 bandes de guidage
- Longueur variable
- Dispositif distant de 70 cm de la BEV
- Dispositif à encastrer



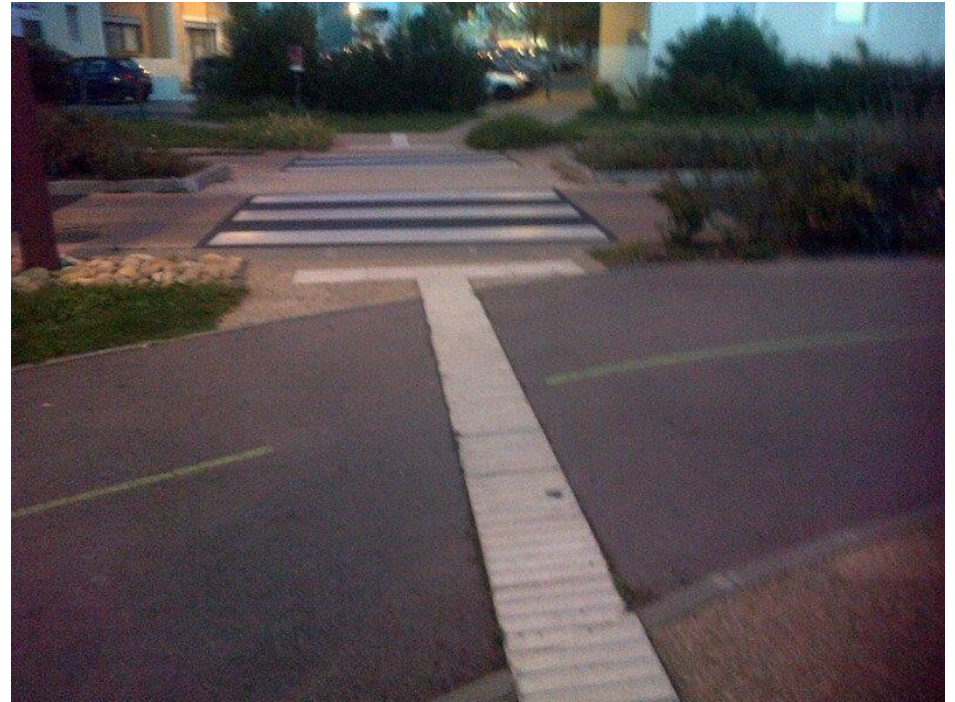
Une interception à Paris

- Localisation traversée
- 2 bandes de guidage 4 nervures accolées



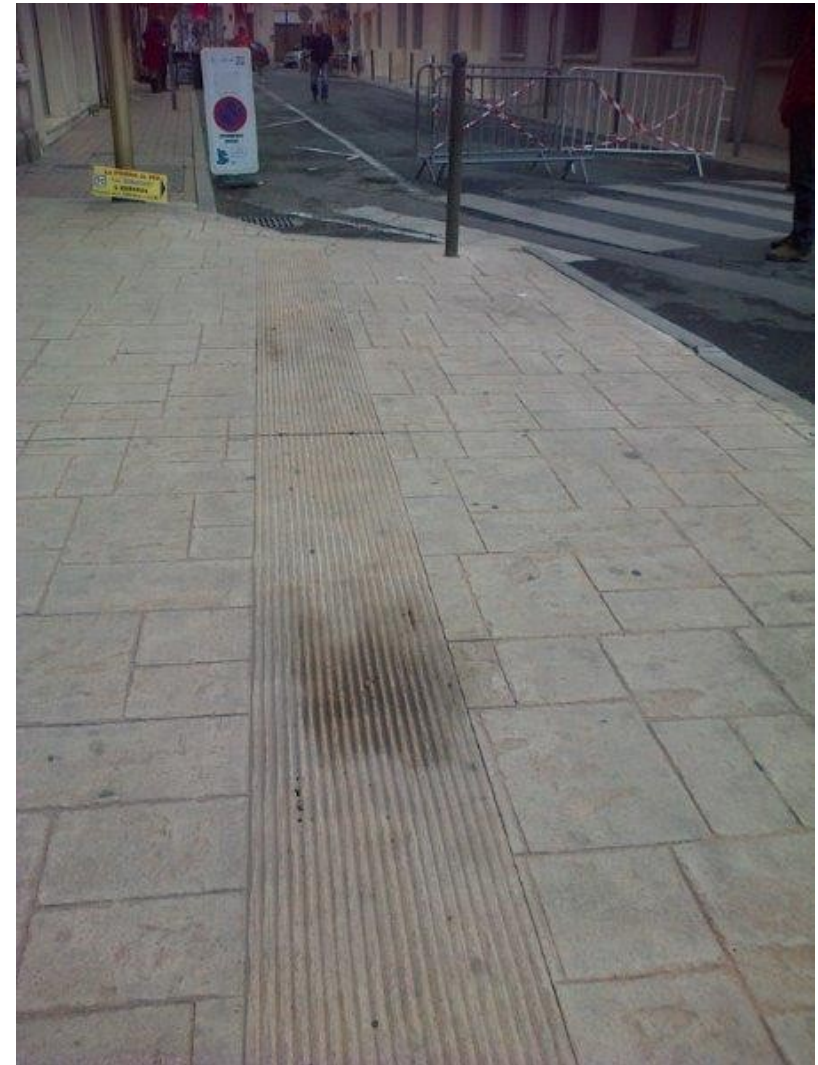
Une interception à Pérois

- Localisation traversée
- Stries parallèles à la BEV



Une interception à Sète

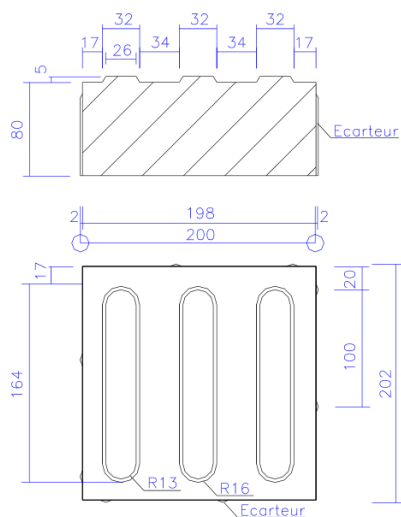
- Localisation traversée
- Stries parallèles au cheminement sur trottoir



Des interceptions à Strasbourg

- Localisation traversée

- Profil « Pav'Guide »:



- Largeur : 60 cm
- Longueur : variable
- Collée à la BEV



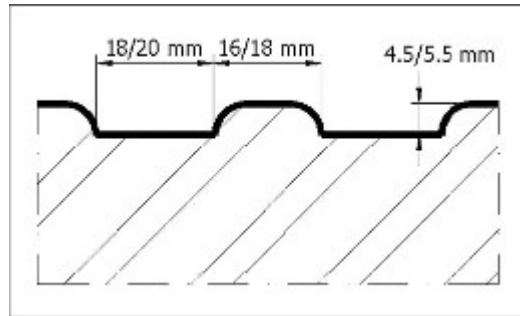
L'interception à l'étranger

- En Belgique : Wallonie et Bruxelles Capitale
- En Espagne : Madrid
- En Allemagne
- En Hongrie
- En Italie
- Au Luxembourg
- Au Royaume-Uni
- En Suisse
- Au Japon
- Au Canada : Québec
- En Nouvelle -Zélande

L'interception en Belgique (1/2)

Wallonie : dalle de conduite

- Profil :



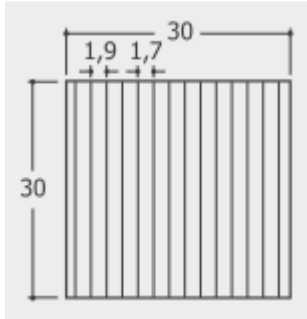
- Collée au dispositif d'éveil à la vigilance
- Largeur : 60 cm
- Longueur min. de 1,20m ou jusqu'à façade.



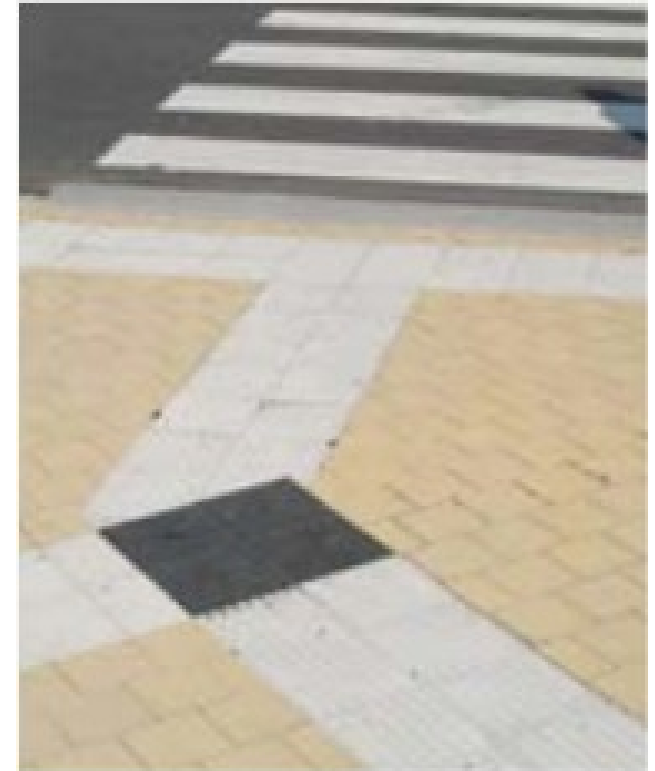
L'interception en Belgique (2/2)

Bruxelles-Capitale : dalle striée

- Profil :



- Collée au dispositif d'éveil à la vigilance,
- Largeur : 60cm
- Étendue jusqu'à façade ou autre bande d'interception.



Traversée piétonne conforme avec dalles podotactiles.

Une interception en Espagne

Madrid

- Bande à nervures
- Collée au dispositif d'alerte



Une interception en Allemagne

- Bande ne ramenant pas au dispositif d'alerte
- Contraste renforcé aux moyens de dalles noires juxtaposées



Traversée piétonne suggérée & accessibilité

Des interceptions en Hongrie

- Bande 4 ou 6 nervures
- Collée au dispositif d'alerte
- Dalle d'information à la croisée de deux bandes d'interception, ou à l'extrémité de la bande

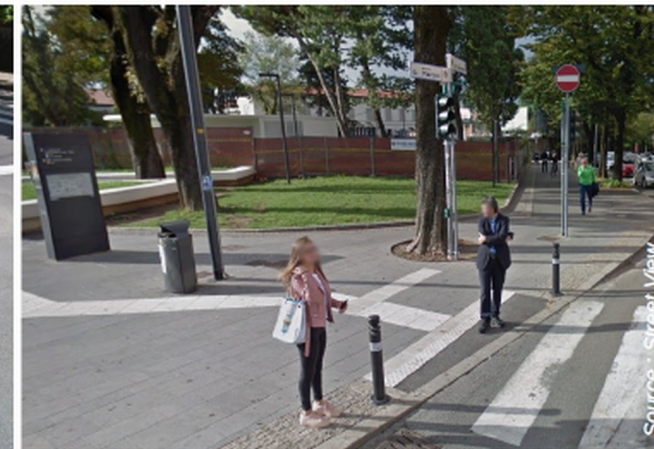


Des interceptions en Italie

- Bande striée constituée apparemment de deux bandes de guidage juxtaposées
- Collée au dispositif d'alerte, perpendiculairement



Bandes podotactiles en amont de passage piéton. Bergamo (Lombardie).



Bandes podotactiles en amont de passage piéton. Udine (Frioul-Vénétie julienne).



Des interceptions au Luxembourg

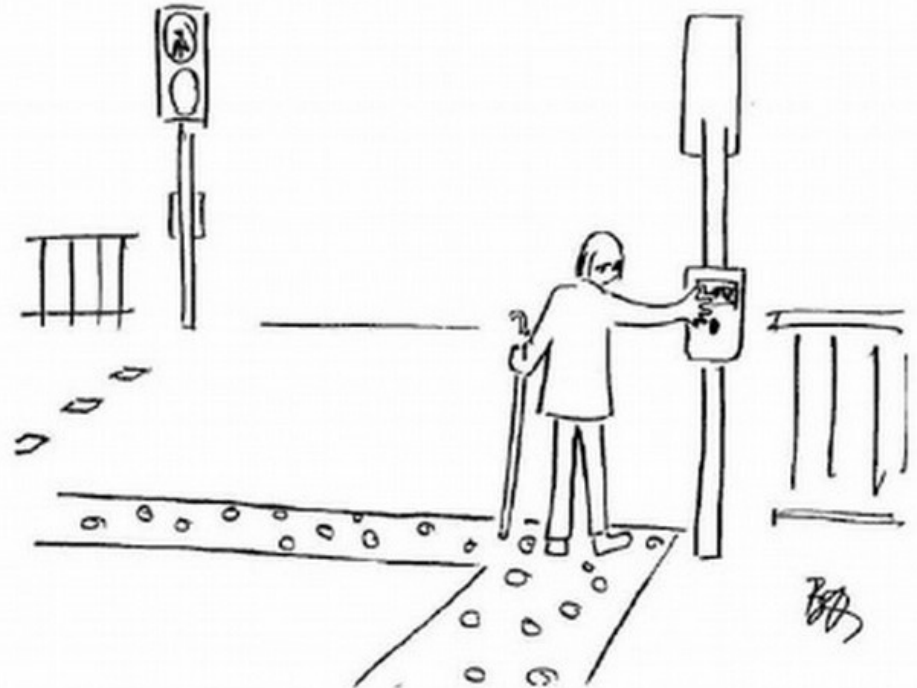
- Bande constituée de 3 rangées de dalles à plots
- Collée au dispositif d'alerte



Bandes podotactiles en zone résidentielle et en zone 30. Luxembourg.

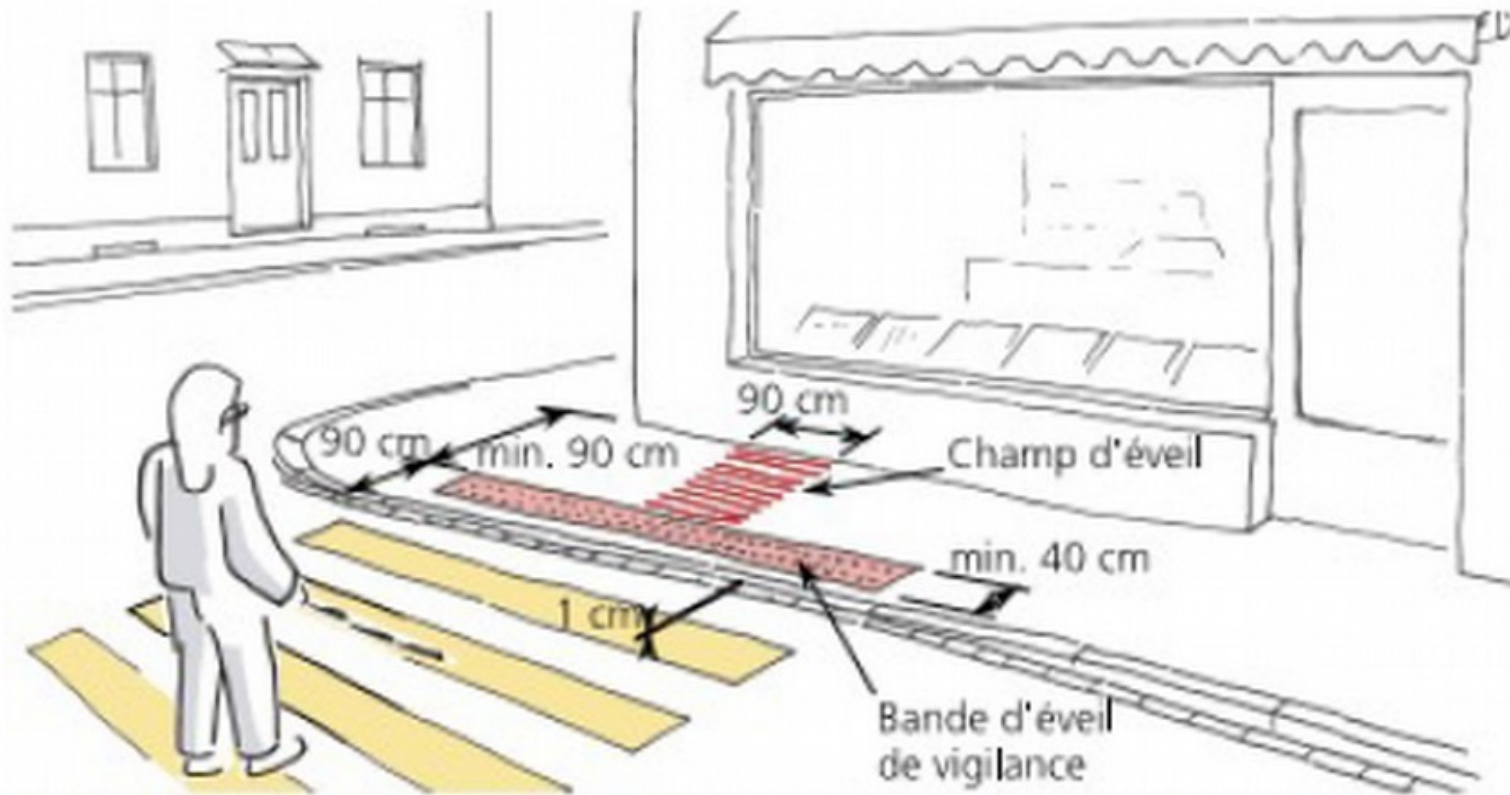
Une interception au Royaume Uni

- « Blister », dispositif en L intégrant l'interception et l'alerte
- Utilisé dans les traversées gérées par feux



Pavage tactile en L, en amont des passages piétons.

Une interception en Suisse



"Un espace public pour tous, guide pour une planification cohérente".
Fiche 5, 2007.

Une interception au Canada -Québec

Trottoir strié

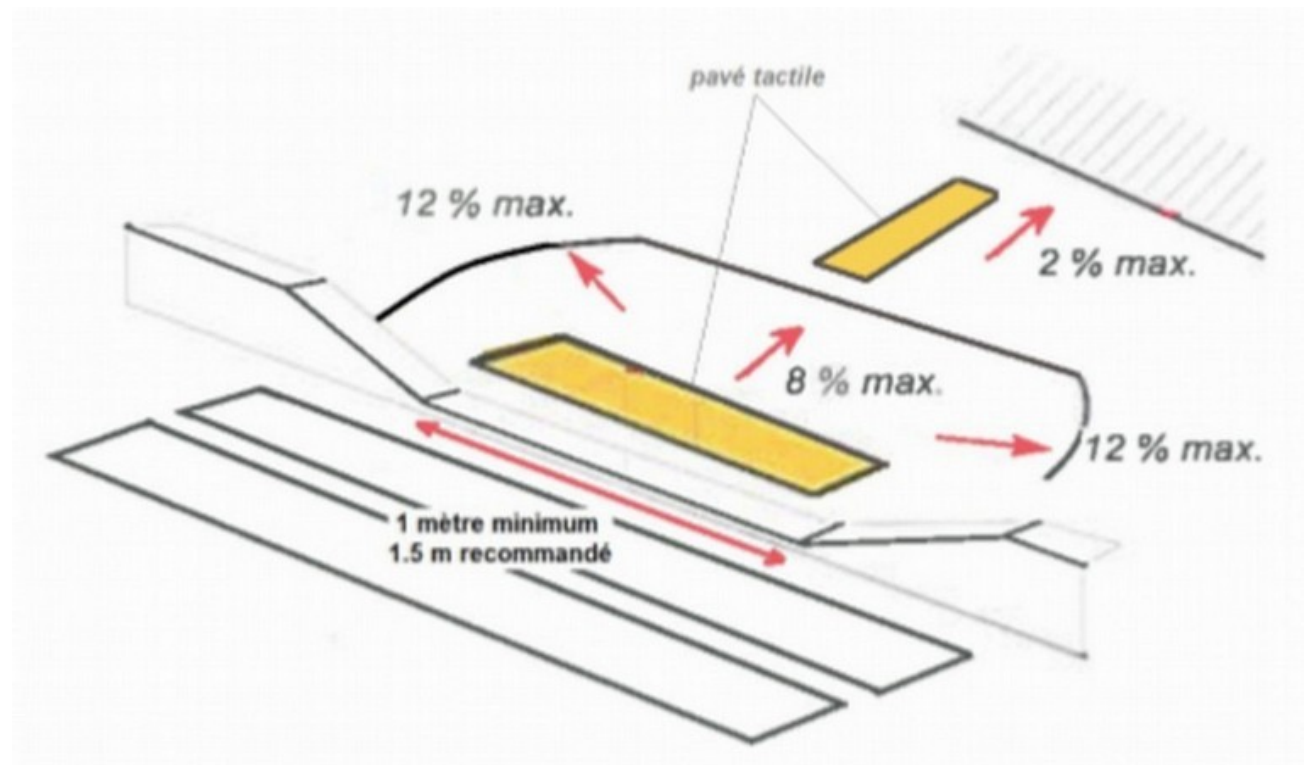
- possibilité de décliner le produit en différentes teintes
- résistant
- Inconvénient : stries réalisées dans la masse, non détectables et peu repérables



Photo 1 : Bateau pavé à l'intérieur du passage pour piétons

L'interception en Nouvelle Zélande (1/2)

- Bande d'interception obligatoire
- Collée ou non au dispositif d'alerte



L'interception en Nouvelle Zélande (2/2)

- Bande d'interception obligatoire
- Non collée au dispositif d'alerte si dénivellation entre chaussée et trottoir
- Collée au dispositif d'alerte si chaussée et trottoir à niveau



Kerb ramp, near bus stop, SH 1, Russley Rd, Christchurch (Photo: Tim Hughes)



Blended kerb crossing at platform, Taupo (Photo: Else Tutert)

Synthèse

L'interception en bref :

- Besoins avérés
- Systématisation ou non ?
- Contraste visuel
- Caractéristiques dimensionnelles :
 - dispositif d'une largeur de 60 cm environ
 - Étendu sur une longueur variable entre 0,9 à 2 m
- Implantation :
 - Collée le plus souvent à la BEV
 - Existence parfois d'un vide entre la BEV et l'interception



Merci de votre participation

Sandrine DIZIER
Sandrine.dizier@cerema.fr

www.cerema.fr