

**Groupe de travail RAVI**

# **Localisation amont des traversées piétonnes, interception**

**ROUEN - 14-15 Novembre 2019**

**toulouse  
métropole**

**Toulouse en grand !**

# **Repérage des passages piétons**

## **Toulouse**

- **2015 - Place Saint Pierre**
- **2016 - Rue des Lois**
- **2017 - Rue Bayard**
- **2018-2019 - Ramblas**

# Repérage des passages piétons

## Toulouse - Place Saint Pierre



toulouse  
métropole

Toulouse en grand !



# Repérage des passages piétons

## Toulouse - Place Saint Pierre

### ■ Réflexion

**2012 - Aménagement Rue Pargaminières à Toulouse. Premier espace partagé sans contraste entre les différents modes.**

- les PAM n'arrivent pas à se repérer dans l'espace notamment les rues transversales : **STRESS**
- BEV en clous mis après coup difficilement détectable et mauvaise tenue dans le temps.
- décision de trouver une autre solution



toulouse  
métropole

Toulouse en grand !

# Repérage des passages piétons

## Toulouse - Place Saint Pierre

### Place Saint-Pierre – Espace partagé

- **2015 – réalisation de la place St Pierre**
  - 5 voies qui débouche sur cette place
  - 1 pistes cyclable qui longe la Garonne
  - un accès à la Garonne via un escalier
  - de nombreuses terrasses
- **Suite aux retours de la rue Pargaminière choix de mettre en place des bandes de repérage des PP en pierre naturelle.**
  - testés pas les associations avec un retour très positif
  - la prise en compte dès l'étude à permis non seulement une bonne intégration architecturale mais aussi



# Repérage des passages piétons

## Toulouse - Place Saint Pierre



toulouse  
métropole

Toulouse en grand !



# Repérage des passages piétons

## 2016 - Toulouse – Rue des Lois



toulouse  
métropole

# Repérage des passages piétons

## 2016 - Toulouse – Rue des Lois



toulouse  
métropole

Toulouse en grand !



# Repérage des passages piétons

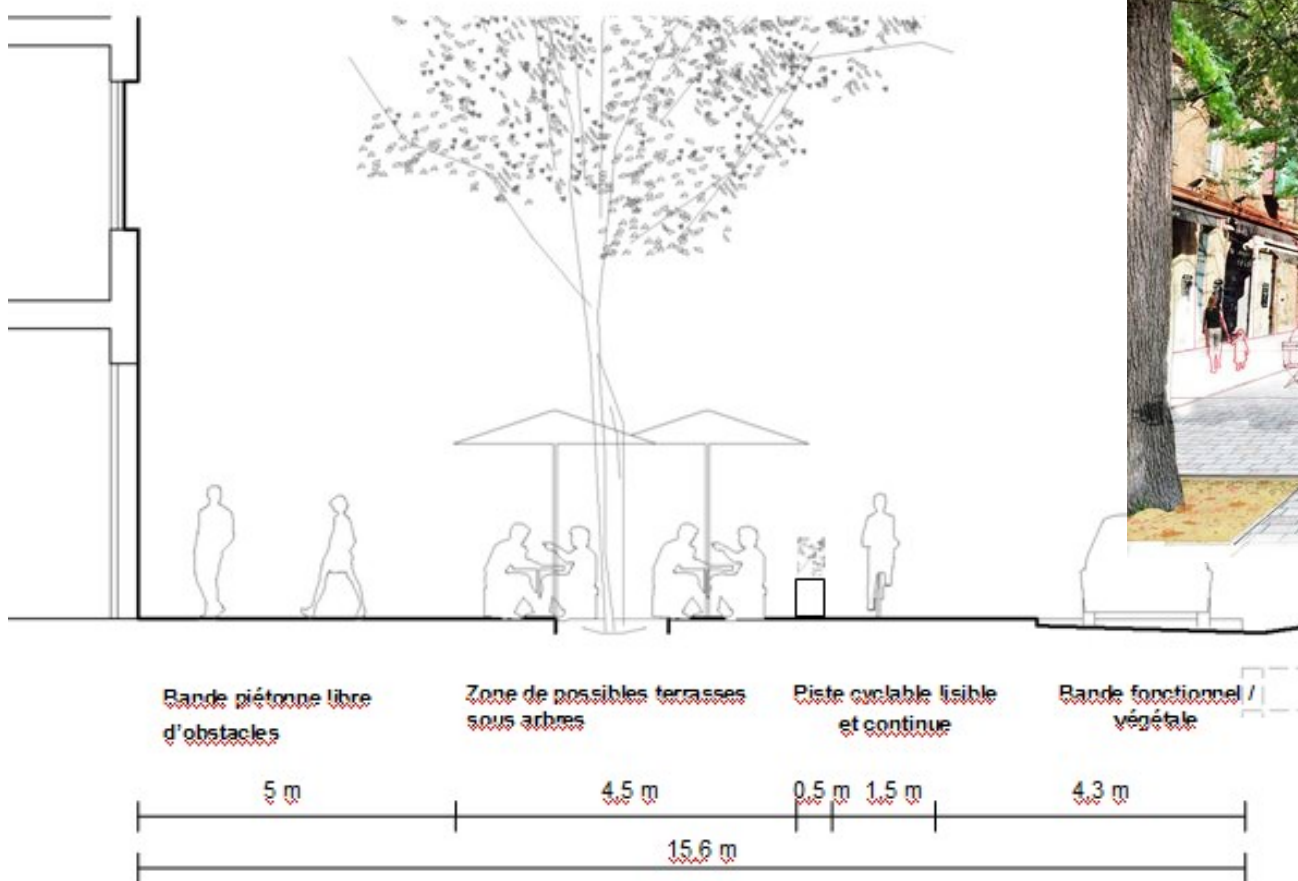
## 2017 - Toulouse – Rue Bayard





# Repérage des passages piétons

## 2019 - Toulouse – Ramblas



toulouse  
métropole

Toulouse en grand !



# Repérage des passages piétons

## 2019 - Toulouse – Ramblas





# **BAO – Expérience**

## **2015 - Toulouse – François Verdier**

toulouse  
métropole

Toulouse en grand !



# BAO – Expérience

## 2015 - Toulouse – François Verdier

### Problématique

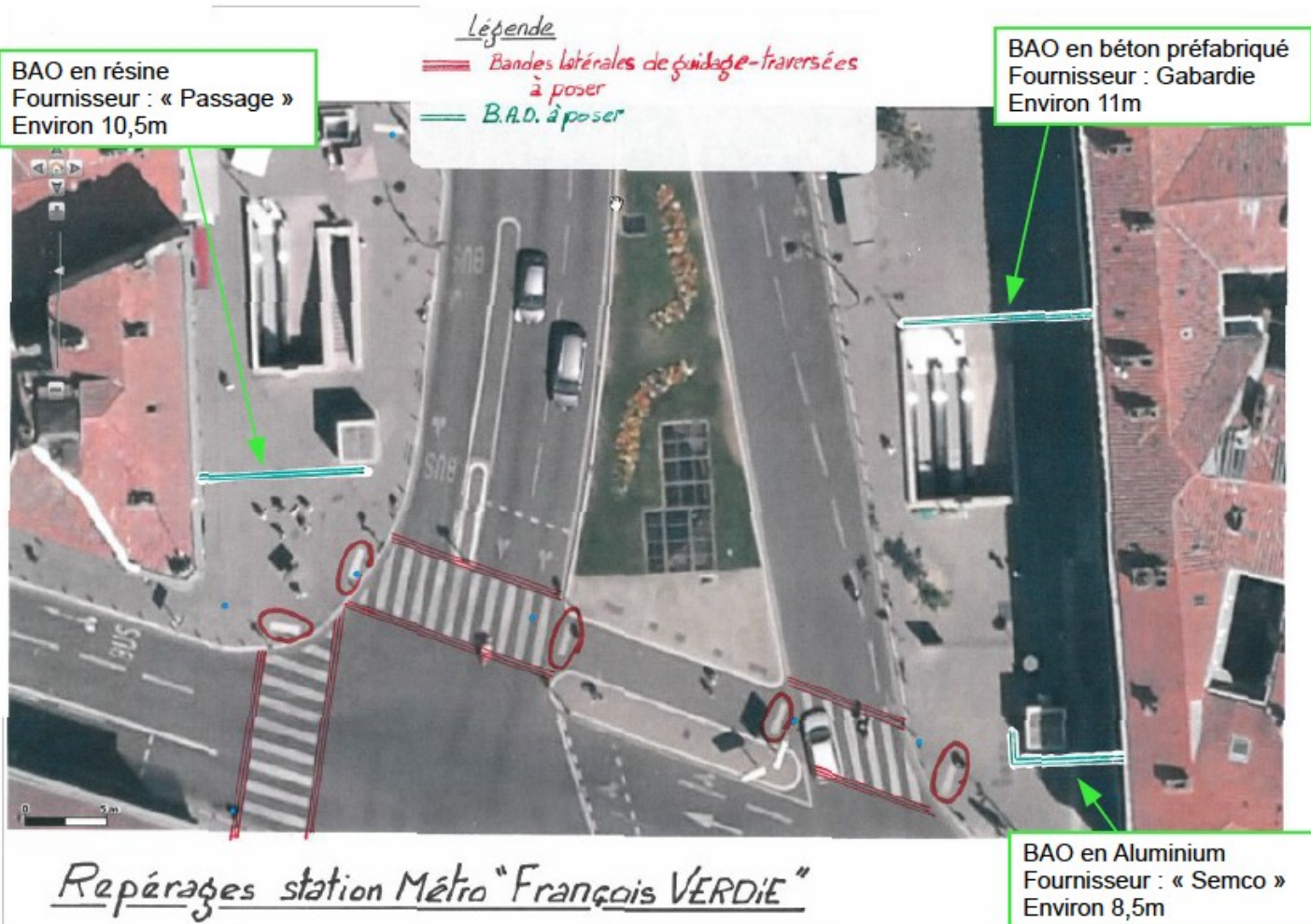
- Alerte des associations de P.A.M. (Personnes Aveugles ou Malvoyantes) et personnel du centre de formation (psychomotricienne et instructrice de locomotion) sur les **difficultés à se guider dans les liaisons multimodales** : Métro-Bus & Métro-Tram

### Procédure

- En collaboration avec l'AOT « Tisséo » et les associations, nous avons décidé d'organiser des ateliers répartis en 3 séances sur les points critiques constatés sur 9 sites
- Chaque sites a été analysé pour repérer les besoins et définir ensemble des solutions
- Choix de tester plusieurs type de BAO sur 1 site afin de trouver la BAO répondant le mieux à sa fonction de guidage et la plus pérenne.

# BAO – Expérience

## 2015 - Toulouse – François Verdier



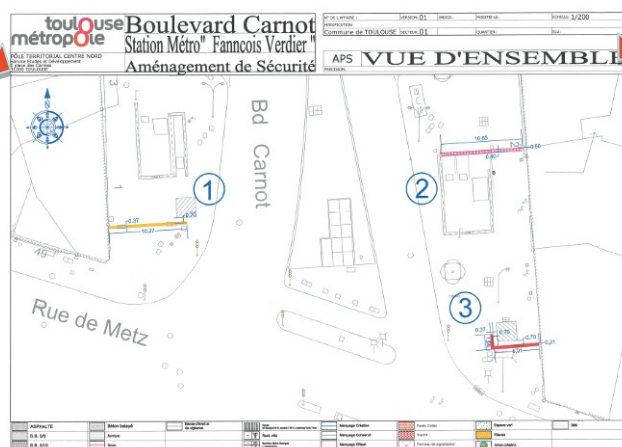
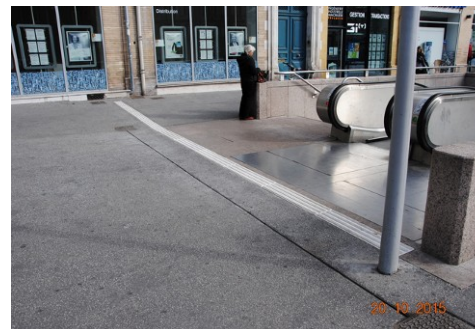
toulouse  
métropole

Toulouse en grand !



# BAO – Expérience

## 2015 - Toulouse – François Verdier



- ① BAO RESINE
- ② BAO BETON
- ③ BAO METAL

toulouse  
métropole

Toulouse en grand !

# BAO – Retour technique

## 2015 - Toulouse – François Verdier

BAO en bandes préfabriquées thermo	BAO en béton préfabriqué	BAO en barrettes aluminium
10,27 m	10,65 m	7,86 m
3h30	19 h	6h
2 personnes	3 personnes	2 personnes
<ul style="list-style-type: none"> <li>➤ nettoyage support</li> <li>➤ application colle</li> <li>➤ mise en place bandes</li> </ul>	<ul style="list-style-type: none"> <li>➤ sciage</li> <li>➤ terrassement</li> <li>➤ mise en décharg</li> <li>➤ création sous dallage</li> <li>➤ mortier de pose</li> <li>➤ sciage dalle pour changement de pente</li> <li>➤ jointoiement latéral</li> </ul>	<ul style="list-style-type: none"> <li>➤ réalisation environ 300 trous -</li> <li>➤ découpe barrettes pour les angles -</li> <li>➤ cloutage</li> <li>➤ cheville à frapper</li> </ul>
Problème de décollement au niveau d'un regard fonte et application complexe dû a une colle trop liquide. Résultat, finition pas parfaite en bord de bande.	Problème de fissurations constatées après la pose du vraisemblablement au conditionnement. Le fournisseur garantis malgré tout une tenue dans le temps. A vérifier.	Problème de "pianotage", quelques jours après la pose certaines barrettes ne plaquaient plus au sol. Nécessité de refrapper les clous. Chevilles pas assez longue selon pour s'ancrer correctement.



# BAO – Retour d'expérience

## 2015 - Toulouse – François Verdier

Retour	BAO en bandes préfabriquées thermo	BAO en béton préfabriqué	BAO en barrettes aluminium
2015	Bonne détectabilité	Détectabilité moyenne.	Les barrettes métalliques sont trop bruyantes au contact de la canne. Crainte qu'en été elles soient brûlante et soient une gêne pour les pâtes des chiens d'aveugles
2019	Toujours une bonne détectabilité mais salissure importante atténuant le contraste. Reste un produit facile à mettre en place et peu coûteux.	Ne s'altère pas dans le temps. Bon produit pour les aménagements neufs.	Pas adapté pour l'extérieur.

# BAO – Retour d'expérience

## 2015 - Toulouse – François Verdier

Retour	BAO en bandes préfabriquées thermo	BAO en béton préfabriqué	BAO en barrettes aluminium
2015			
2019			



# BAO – Métal

2019 – Aix-en-Provence – Université de droit



toulouse  
métropole

Toulouse en grand !



# Merci de votre attention

TOULOUSE METROPOLE  
Services Urbain  
Direction des Infrastructures et Energies  
Domaine des Infrastructures  
Service Politiques de la Voirie

Brigitte GRASSET  
05 81 91 74 18  
[brigitte.grasset@toulouse-metropole.fr](mailto:brigitte.grasset@toulouse-metropole.fr)

toulouse  
métropole

Toulouse en grand !