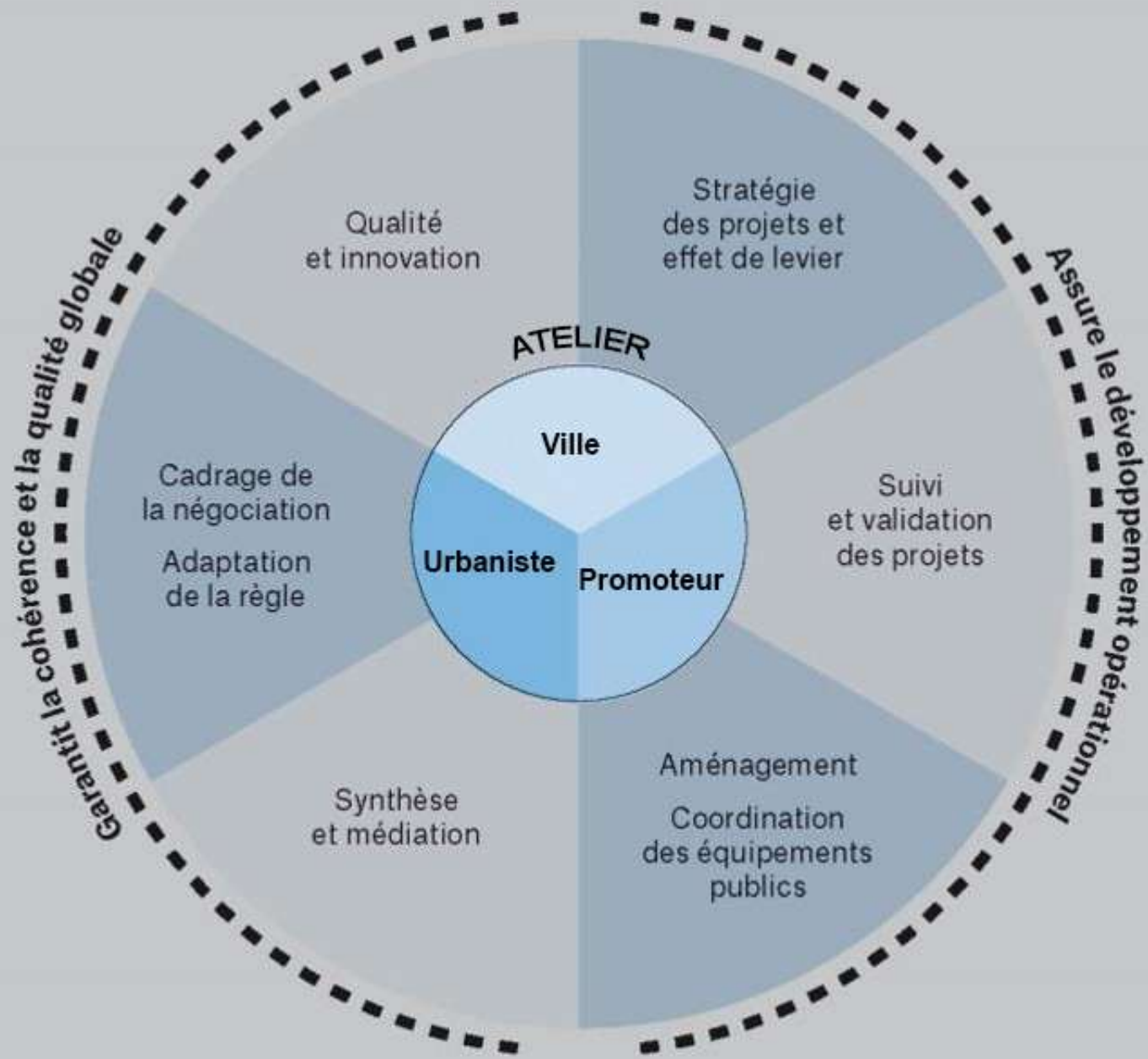
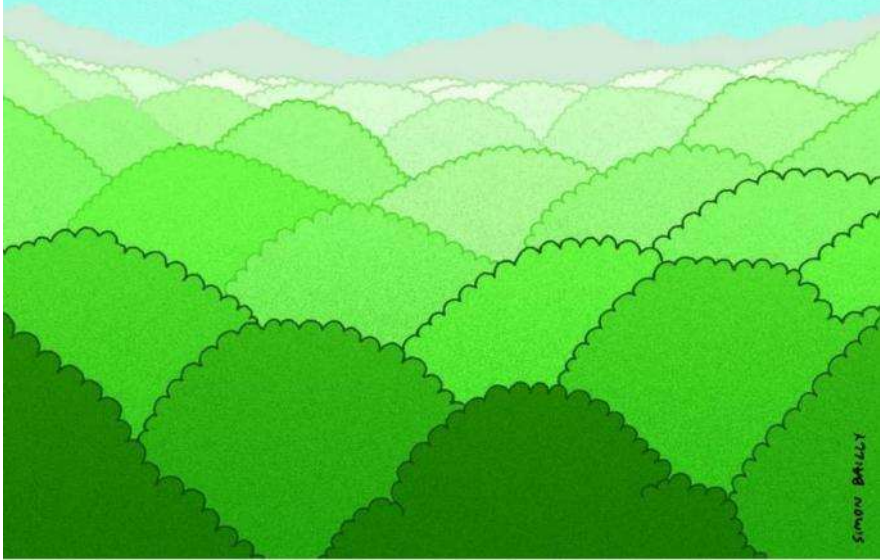


**ANMA**

*« Avec le réchauffement, le sol se dérobe  
sous nos pieds à tous »* Bruno Latour, Où atterrir?



ELLE EST OÙ LA PISTE  
DE CE "NOUVEAU MONDE" ?



Simon Bailey

le soleil est un astre incandescent **(5760°C)**

Cette énergie du soleil est gratuite car sans intermédiaire, et propre car sans déchets

et si on profitait un peu plus de lui ?

[environ **2 milliardièmes**]

la terre n'intercepte qu'une quantité infime de l'énergie émise par le soleil



la terre reçoit du soleil **100.000 fois**

la puissance énergétique totale produite par l'homme aujourd'hui

**700 W/m<sup>2</sup>**

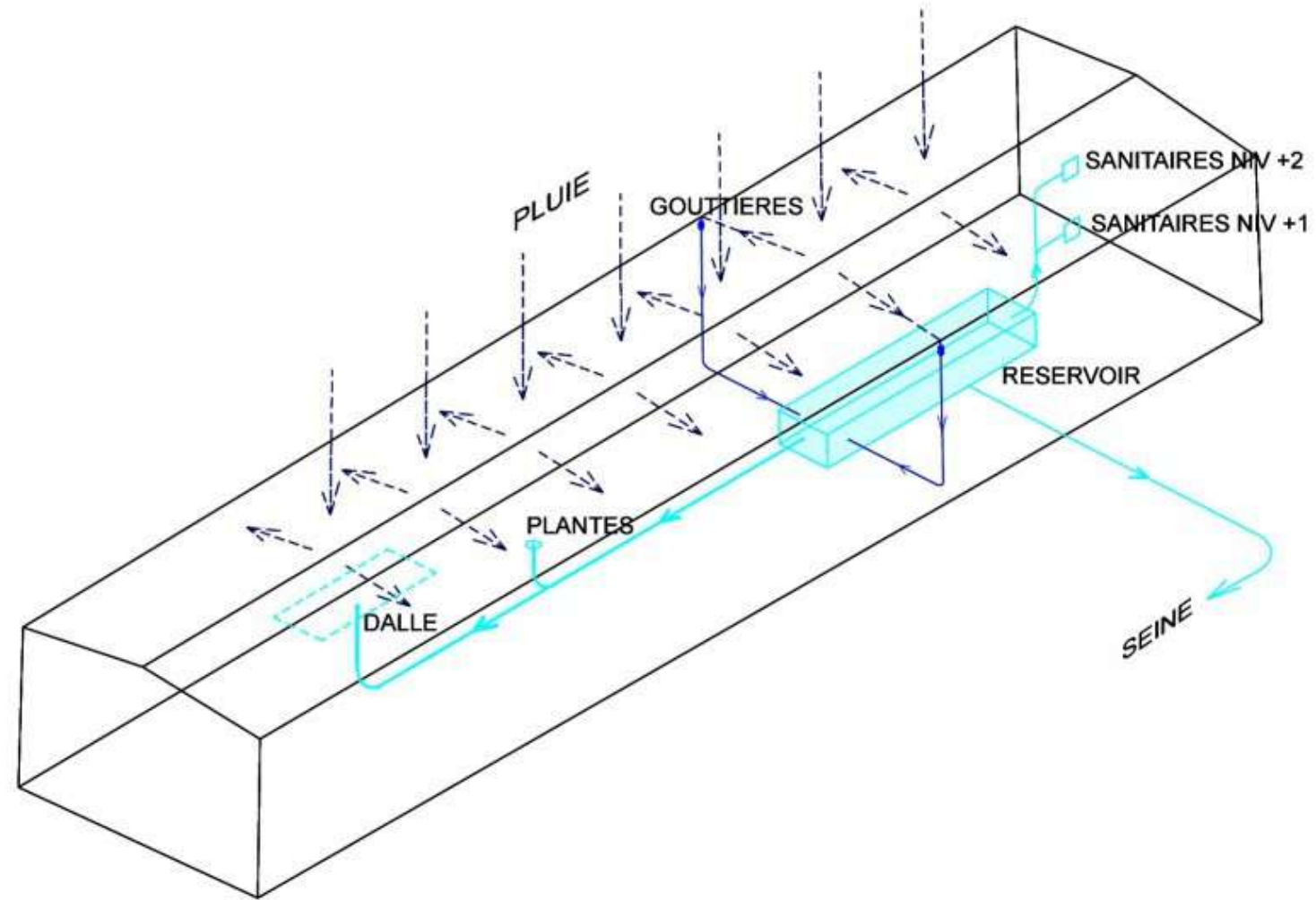
La puissance du rayonnement solaire global (diffus + direct) est à nos latitudes de  
il est en moyenne sur terre de 1000 W/m<sup>2</sup>



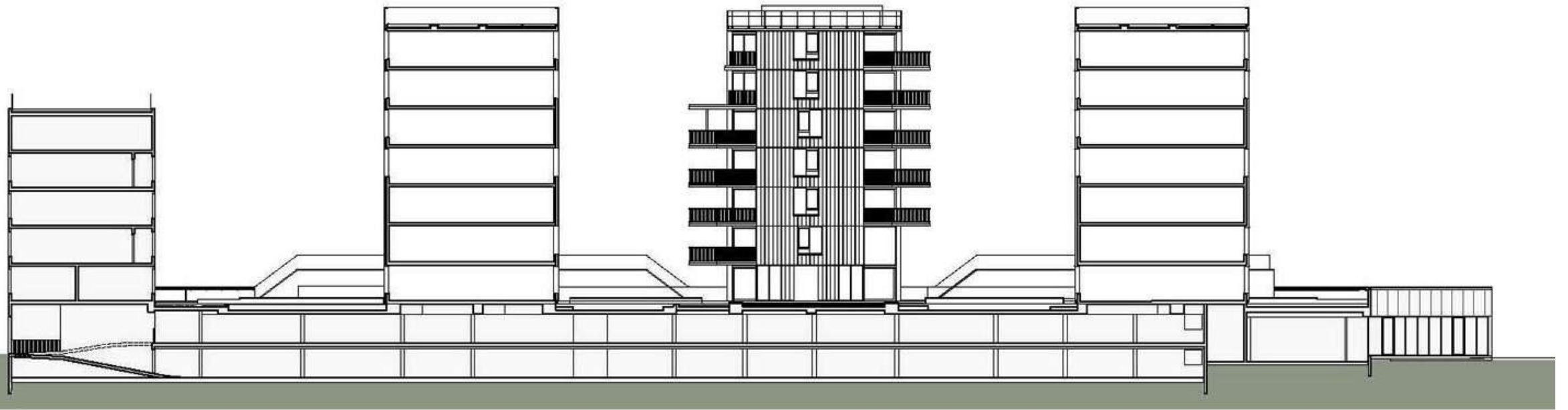
« Face à la crise climatique, on ne peut plus se  
satisfaire de petits arrangements, il faut changer  
de paradigme »

Nicolas Michelin, l'inconcevable

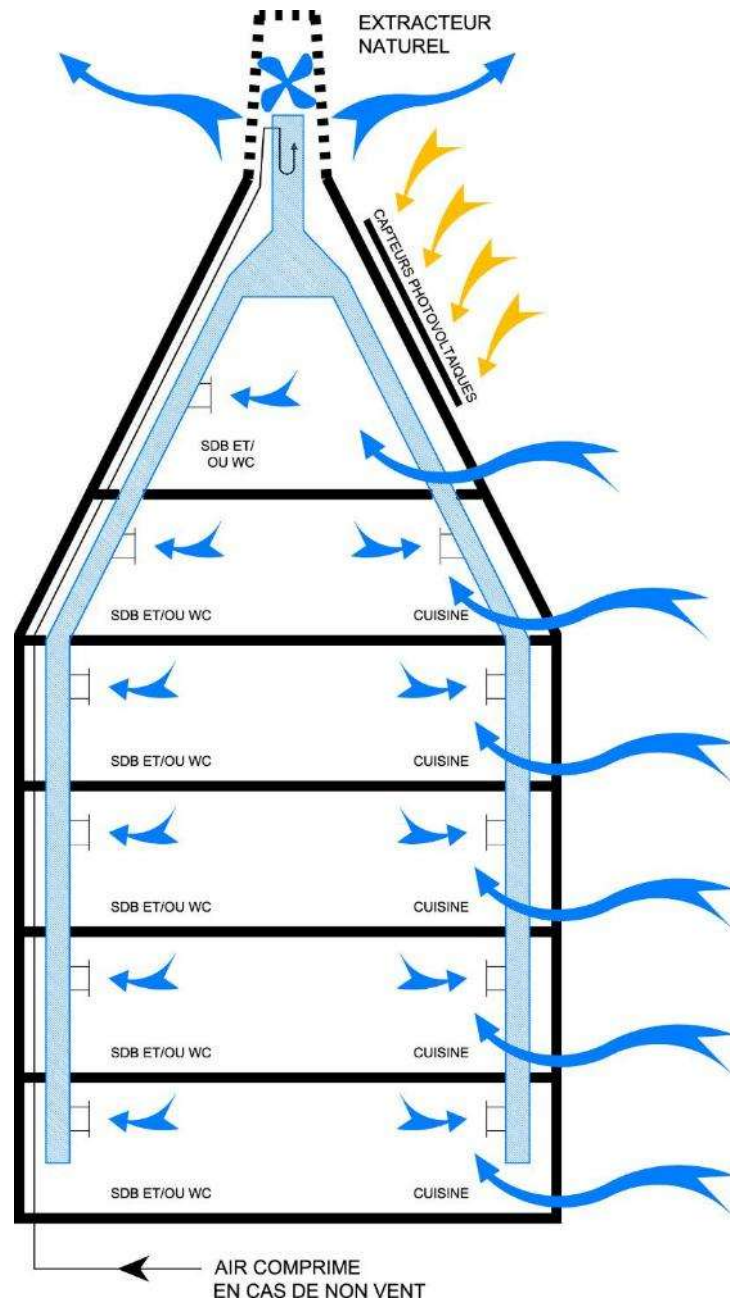




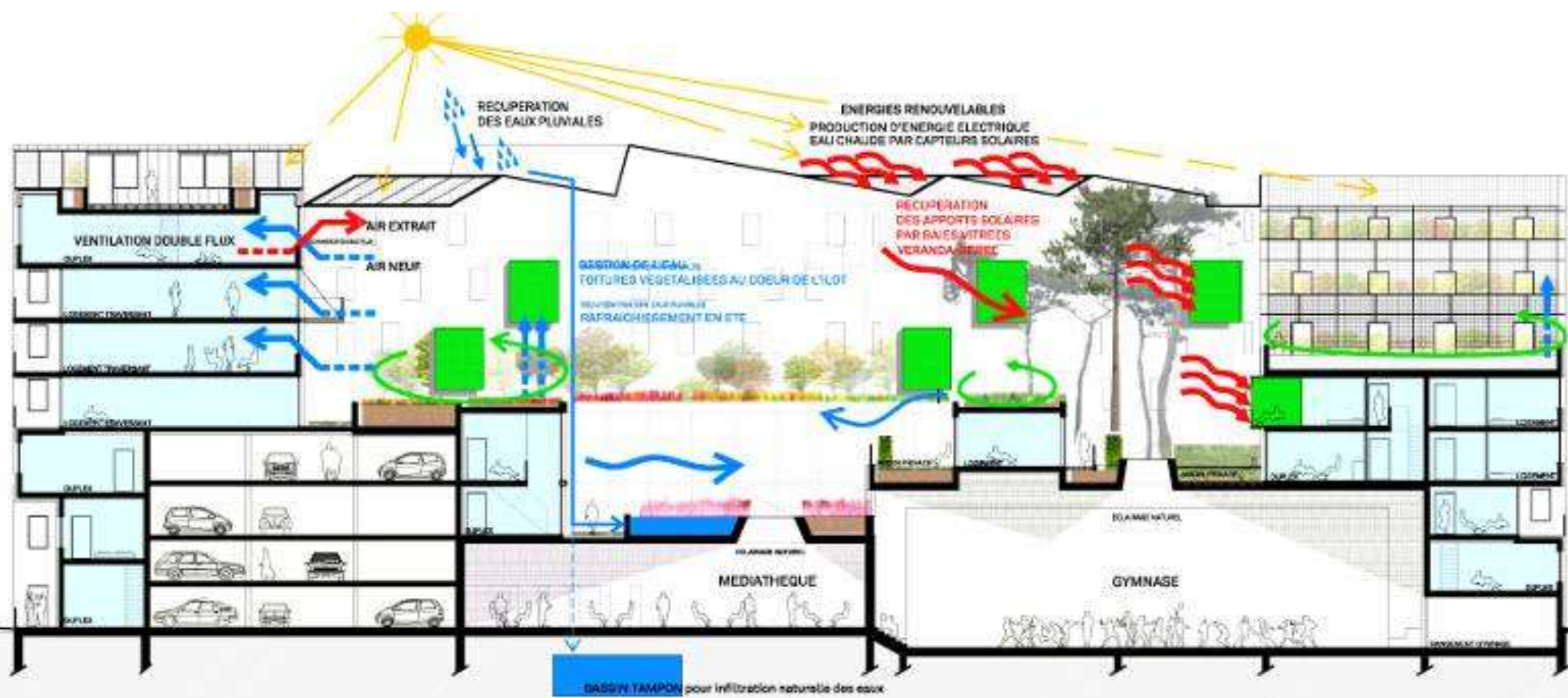






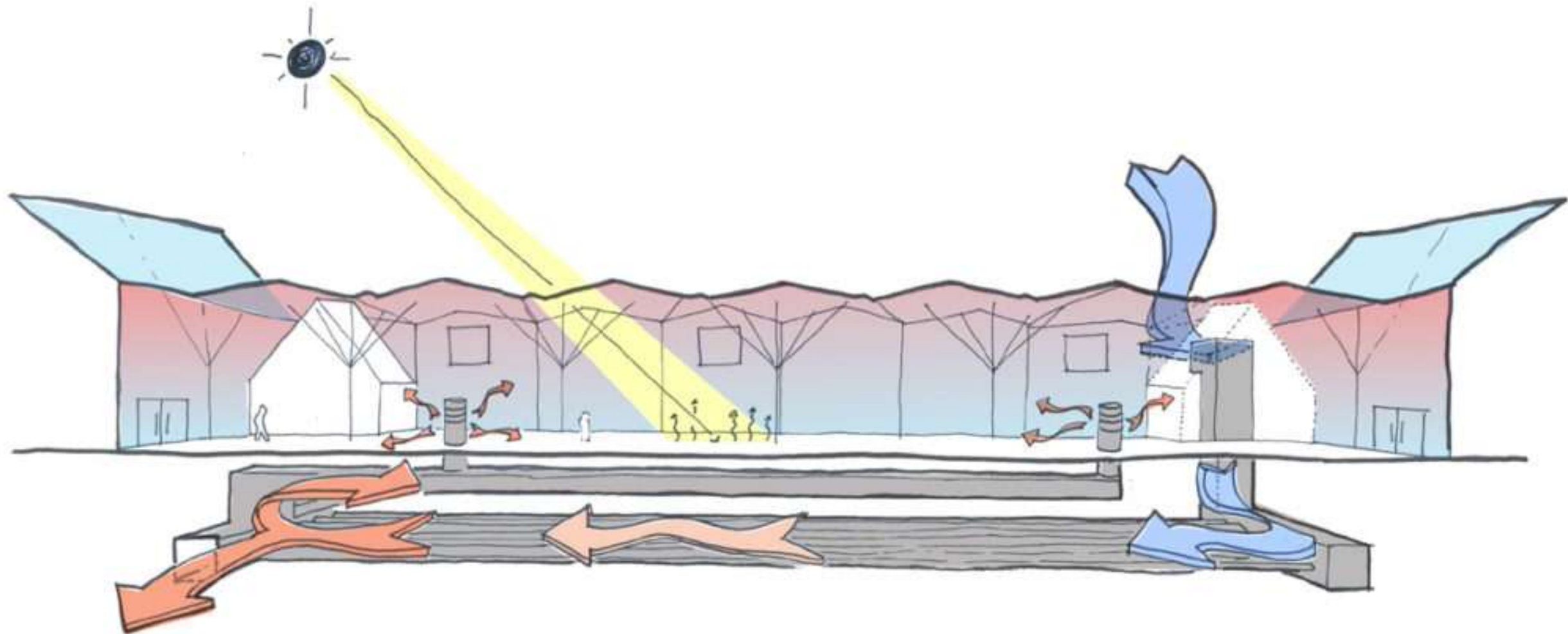




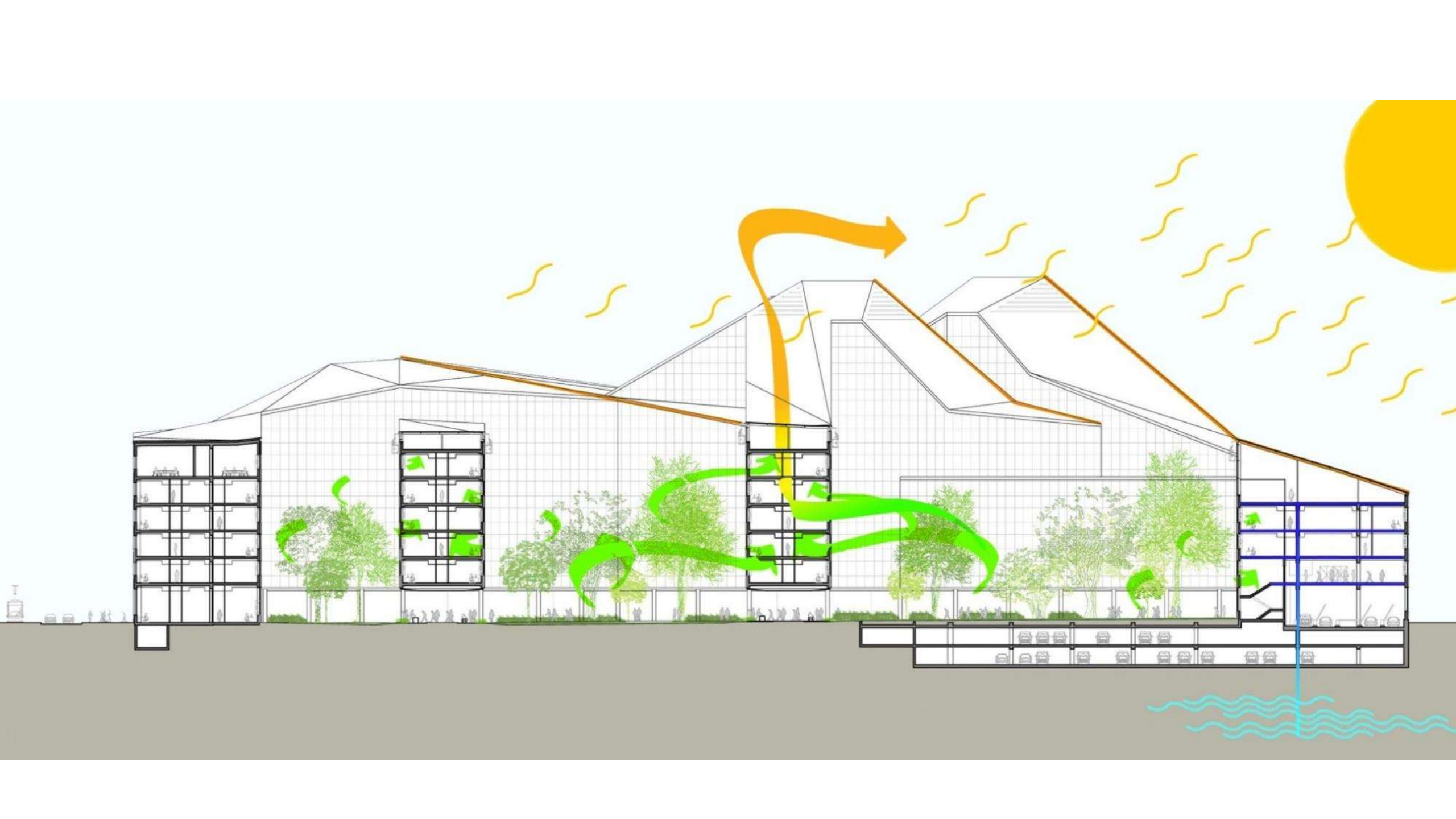




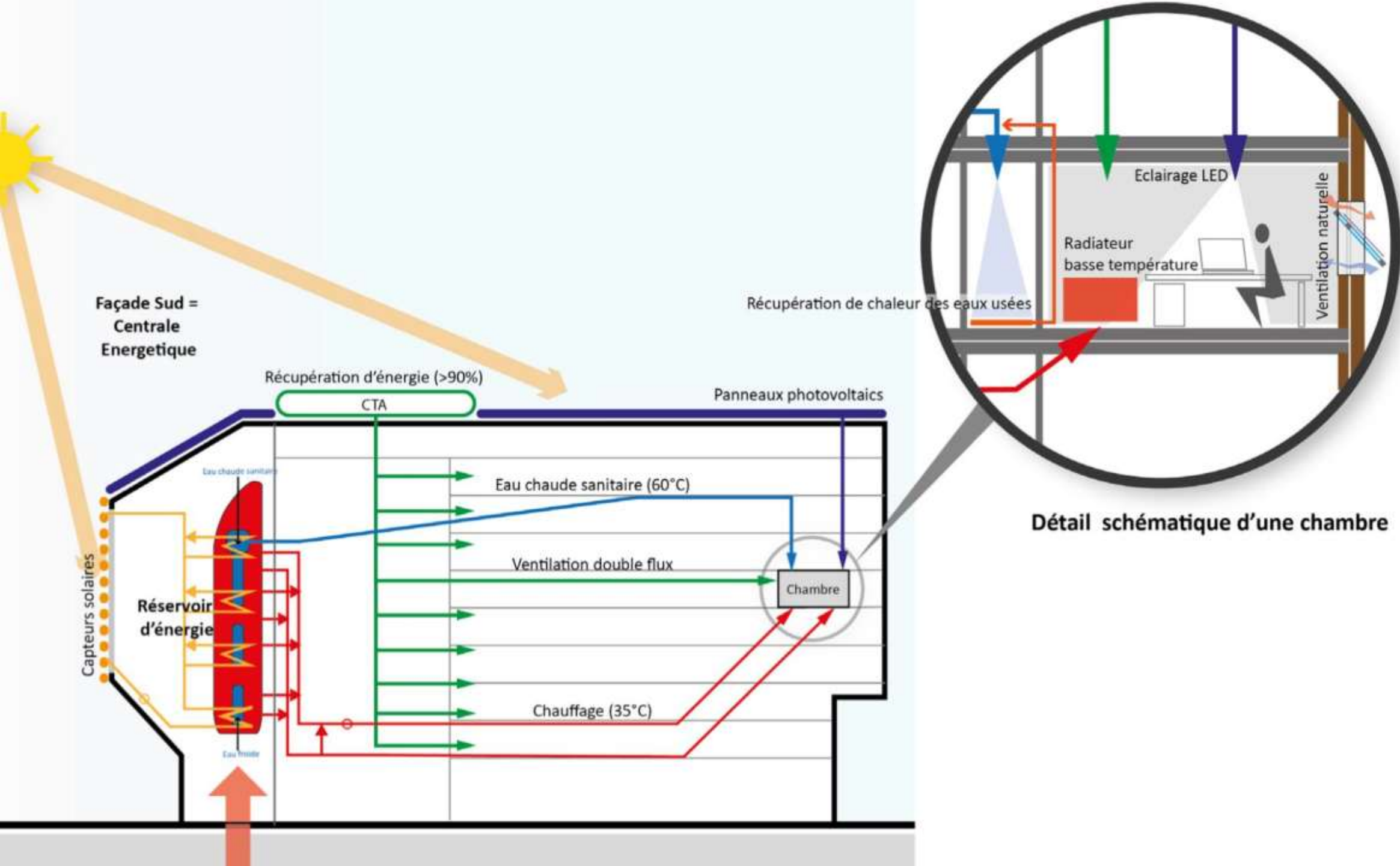
MEDIATHÈQUE  
CAMPUS ARTEM











Façade Sud =  
Centrale  
Energetique

Récupération d'énergie (>90%)

CTA

Panneaux photovoltaïques

Eau chaude sanitaire

Eau chaude sanitaire (60°C)

Ventilation double flux

Chambre

Chauffage (35°C)

Eau froide

Eclairage LED

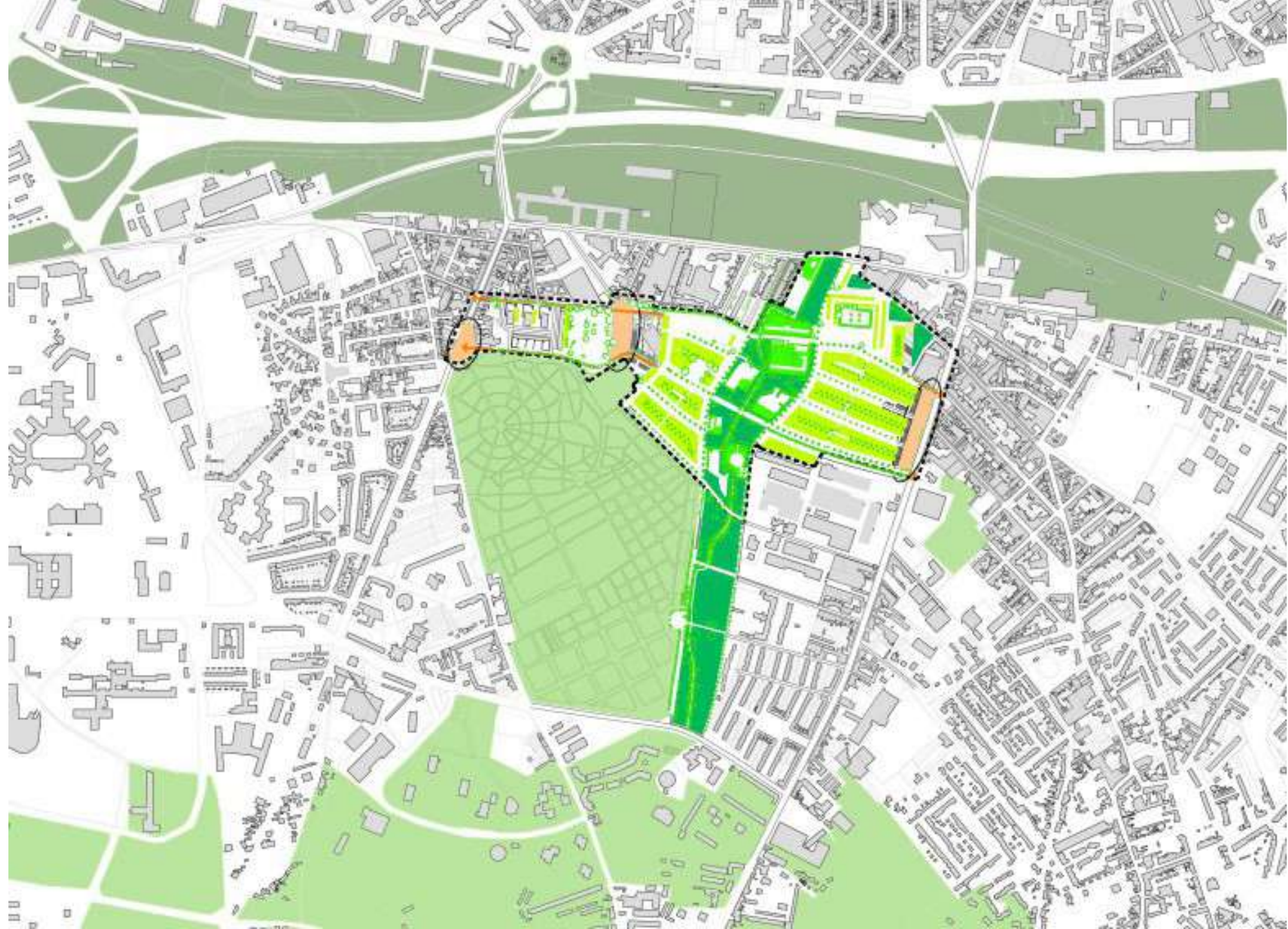
Radiateur  
basse température

Ventilation naturelle

Récupération de chaleur des eaux usées

Détail schématique d'une chambre







Canal de Trignac - paysage de Briere



Emprise ferroviaire et portuaire - présence d'une nature sauvage «déjà-là»



Contraste d'un territoire agricole et instrialo-portuaire

**RECONSTITUER UNE « MACHINERIE HYDRAULIQUE »,  
PRIVILEGIEANT LE GENIE ECOLOGIQUE, SUPPORT D'UN  
PROJET URBAIN ET PAYSAGER RESILIENT**

PRÉSERVER,  
AMPLIFIER ET MISE  
EN VALEUR DES  
ZONES HUMIDES À  
PROXIMITÉ DE LA  
GARE

- POUR FAVORISER  
LA GESTION  
ENVIRONNEMENTALE  
DES EAUX  
PLUVIALES

- CRÉER UNE  
RESPIRATION  
URBAINE  
D'ENVERGURE  
INTERCOMMUNALE  
AU SEIN DE LA VILLE  
CONSTITUÉE

ÉTENDRE LES  
CANAUX JUSQUE  
DANS LE TISSU  
URBAIN POUR  
LES ASSOCIER À  
LA GESTION DES  
EAUX PLUVIALES

AMENAGER UN  
AXE VERT  
BORDE D'UN  
QUARTIER  
RESILIENT

LEGENDE



Zone d'étude



Espace en eau permanente



Canaux d'irrigation



Axe de circulation



Voie ferrées



Batiments



0 - 3 mètres



3 - 6 mètres



6 - 9 mètres



9 - 12 mètres



12 - 15 mètres



15 - 18 mètres



cote 4.76 m NGF



« Moi la nature j'aime bien la regarder,  
pas trop l'embêter »

Thomas, 7 ans



NOUS  
PAYSANS



# Nous paysans



02



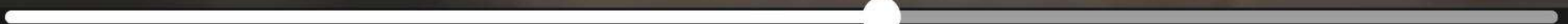
10



10



01:21:40



02:24:43

# LES CHAMPIGNONS

POURRONT-ILS  
SAUVER LE MONDE ?

