



LA TRANSITION JUSTE VUE DE LA DTERSO

Forum de la transition écologique sociale– 10 septembre 2024

Mettre en œuvre la TE + accompagnement (sans accroître les inégalités et les discriminations) + impliquer toutes les parties prenantes (vulnérabilités des territoires, des populations et des processus de co-décision)



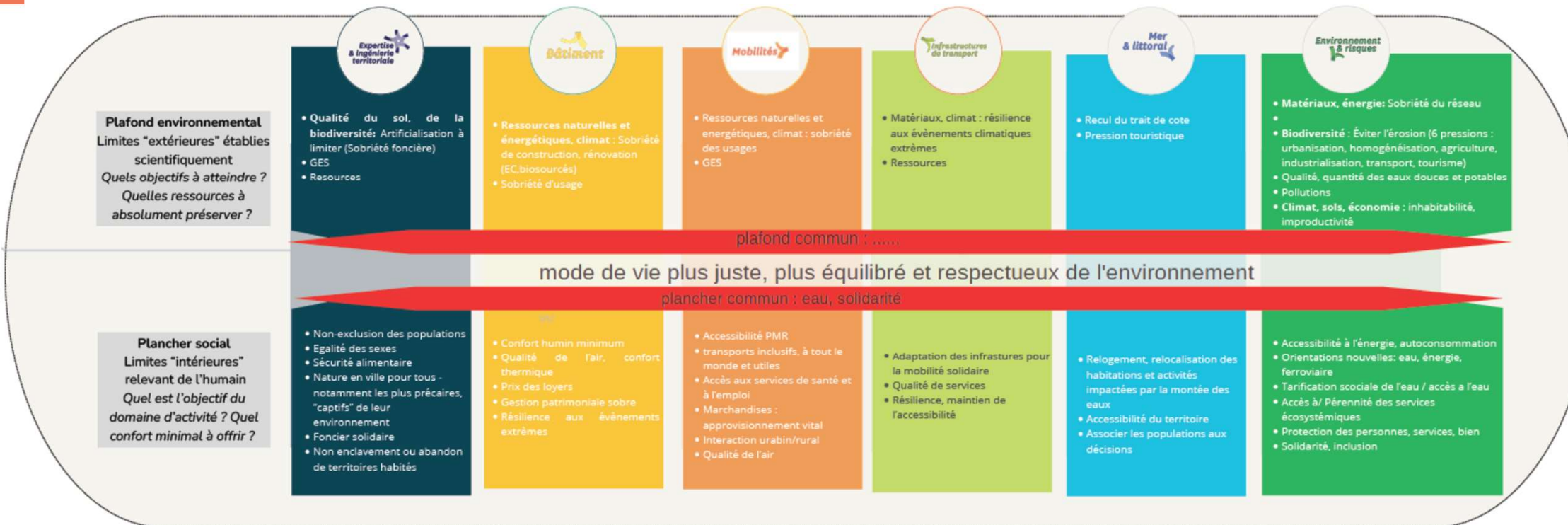
Approches transversales

- En terme de méthode d'ingénierie
- Le pilotage de notre action, appui aux territoires ruraux
- Acculturation

Notre bouquet de métiers



APPROCHE PAR MÉTIERS



Du co-bénéfice (santé environnementale, sobriété etc.) à des visions systémiques et une vision plus en profondeur de tous les domaines

APPROCHES TRANSVERSALES

- **Inter-domaine**
méthodes, matériaux, circularité de l'économie, association des populations vulnérables, prise en compte prioritaires de celles-ci
- **Sensibilisation, acculturation**

Personnels, partenaires et clients.

- **Efficacité et acceptabilité**

Science 22 aout, étude IA sur 1500 politiques de décarbonation dans 41 pays de 1998 à 2022), 70 % des mesures utiles l'ont été lorsqu'elles étaient combinées à une ou plusieurs autres initiatives. Conditionne l'acceptabilité des décisions publiques.



Atelier Transition juste, au Cerema, animé par ADEME